

Informe Mensual de Exportaciones por Complejos

Mayo de 2026



Bolsa
de Cereales


Elaborado para




Consejo
Agroindustrial
Argentino

Destacados en MAYO de 2026:

El año 2026 acumula **21.995 millones de USD** exportados, la diferencia respecto a ene-may de 2025 es de **3.207 millones de USD**, lo que representa un **incremento de 17,1%**




En Mayo el sector agroindustrial exportó 5.156 mill. de USD. Se exportó 834 mill. USD más que el mismo mes de 2025



Los Complejos con mayor **crecimiento relativo** fueron: **Porcinos, Girasol y Legumbres**



Los complejos **Girasol, Trigo y Carne + Cuero vacuno** fueron los de mayor contribución a la suba; **Avícola, Arrocero y Manisero** los que más la amortiguaron

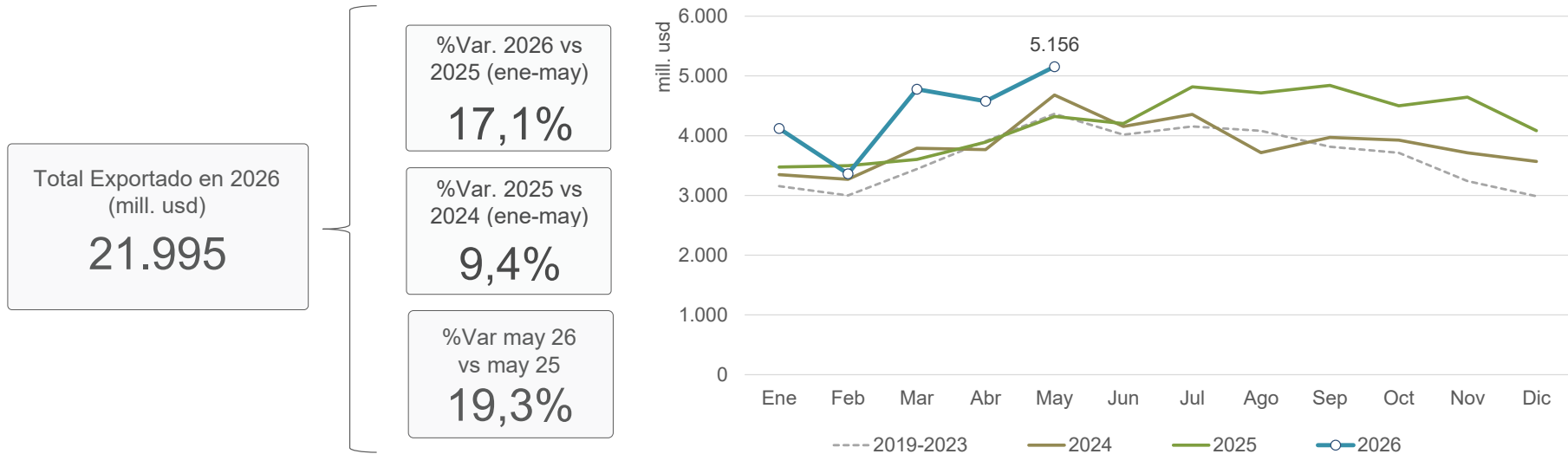


El Tipo de Cambio Real Multilateral (BCRA) **se mantuvo** en el mismo nivel respecto al mes anterior, y se ubicó **1% por debajo del promedio de 2025**

Exportaciones de la AgroIndustria

Mayo 2026

Información basada en el Valor de las exportaciones (usd)



Información basada en los montos exportados (miles usd), por posición arancelaria

Complejo	Promedio 2019-2023	2024	2025	2026 (ene-may)	Var Abs. 25 vs 24	Var Abs. 26 vs 25 (ene-may) **	% Var. may 26/may 25	%Var 26 vs 25 (ene-may)	usd/tn 2025	usd/tn 2026*	Part. en el Complejo 2026
SOJA	17.719.264	19.069.105	20.901.277	6.752.367	1.832.171	46.926	18%	1%	427	454	30,7%
MAÍZ	7.340.709	7.087.989	6.527.179	3.522.572	-560.810	257.099	24%	8%	209	209	16,0%
TRIGO	2.861.164	2.595.538	3.480.850	2.304.869	885.313	740.888	-12%	47%	231	212	10,5%
CARNE Y CUERO VACUNO	3.307.090	3.364.020	4.275.992	1.990.494	911.972	593.010	41%	42%	3.751	4.774	9,0%
GIRASOL	1.245.395	1.453.173	2.174.724	1.674.056	721.551	933.787	51%	126%	664	604	7,6%
PESQUERO	1.787.260	1.983.342	2.053.832	1.029.175	70.490	148.447	-24%	17%	3.811	3.526	4,7%
CEBADA	1.078.435	1.160.059	1.024.124	696.398	-135.935	79.190	14%	13%	261	242	3,2%
BOVINO-LÁCTEO	1.071.743	1.224.140	1.459.125	563.969	234.985	69.415	10%	14%	3.777	3.546	2,6%
MANISERO	1.007.483	1.192.899	1.227.310	473.556	34.411	-13.893	16%	-3%	1.341	1.127	2,2%
VITIVINÍCOLA	973.644	935.746	893.330	332.595	-42.415	9.662	5%	3%	2.633	2.430	1,5%
PERAS Y MANZANAS	339.276	380.558	419.925	224.628	39.367	-1.928	-17%	-1%	883	938	1,0%
LIMÓN	488.699	439.812	510.255	192.145	70.443	58.505	48%	44%	1.626	1.395	0,9%
PAPA	270.846	391.006	389.156	165.313	-1.851	7.729	9%	5%	1.387	1.369	0,8%

Notas: *Se utiliza las toneladas exportadas por el total del complejo. Este indicador no refiere a un producto en particular. ** Los colores hacen un ranking de las variaciones absolutas, siendo verde la mayor variación absoluta y roja, la menor.

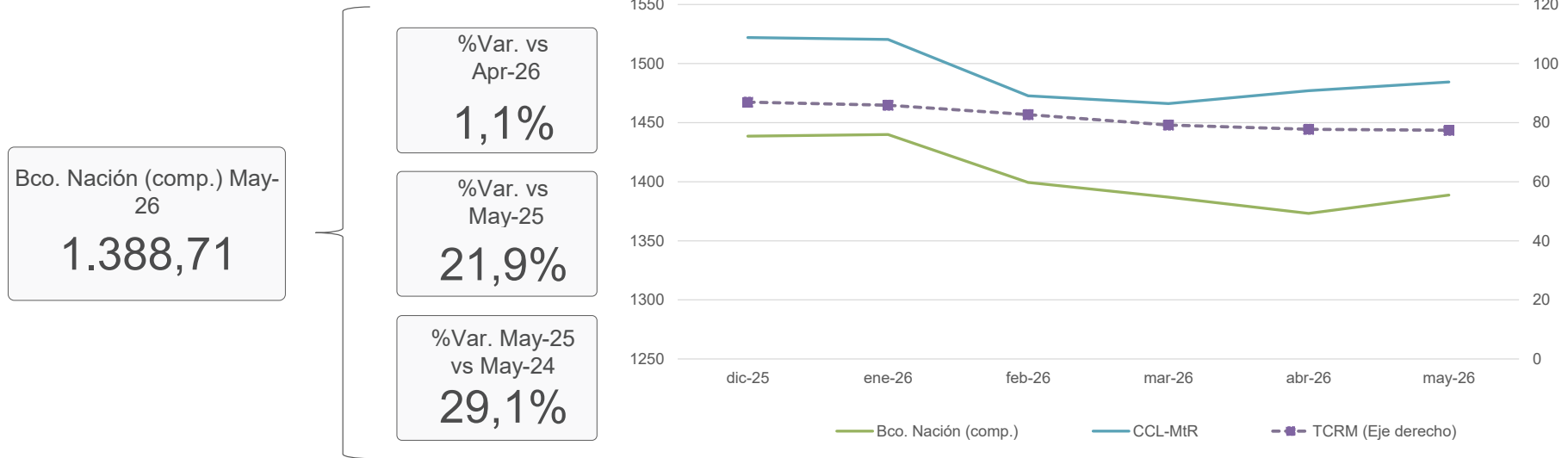
Complejo	Promedio 2019-2023	2024	2025	2026 (ene-may)	Var Abs. 25 vs 24	Var Abs. 26 vs 25 (ene-may) **	% Var. may 26/may 25	%Var 26 vs 25 (ene-may)	usd/tn 2025	usd/tn 2026*	Part. en el Complejo 2026
LEGUMBRES	413.765	278.759	382.099	164.467	103.341	89.200	94%	119%	839	743	0,7%
APÍCOLA	193.665	186.317	211.125	152.026	24.808	71.505	65%	89%	2.330	2.522	0,7%
FORESTO-INDUSTRIAL	270.407	307.384	364.808	140.060	57.424	-4.196	-1%	-3%	661	582	0,6%
AJO	140.379	182.386	175.081	122.511	-7.305	20.879	20%	21%	1.281	1.212	0,6%
ARROCERO	181.023	194.725	260.059	98.330	65.334	-22.743	-27%	-19%	515	481	0,4%
ALIMENTOS BALANCEADOS	247.959	273.720	269.677	96.455	-4.043	9.652	35%	11%	949	1.089	0,4%
SUCROALCOHOLERO	121.445	333.836	325.438	96.326	-8.398	-11.366	-11%	-11%	539	538	0,4%
TABACALERO	240.444	291.675	328.867	81.976	37.192	14.507	-32%	22%	4.872	4.361	0,4%
RESTO HORTÍCOLA	86.311	140.146	132.620	65.151	-7.526	-4.798	-5%	-7%	375	336	0,3%
MAÍZ PISINGALLO	131.088	169.299	126.532	58.234	-42.767	15.684	80%	37%	496	489	0,3%
AVÍCOLA	317.656	212.374	202.375	53.781	-9.998	-27.919	-55%	-34%	1.247	1.089	0,2%
OLIVÍCOLA	182.429	307.924	193.695	50.319	-114.229	6.460	43%	15%	3.118	2.697	0,2%
ALGODONERO	129.531	148.964	101.417	42.397	-47.548	18.470	122%	77%	1.076	1.132	0,2%
ALFALFA	35.902	52.014	64.626	41.977	12.612	11.490	60%	38%	385	322	0,2%
YERBATERO	87.931	100.459	113.631	36.607	13.172	-2.394	-14%	-6%	1.948	1.903	0,2%
CÍTRICOS (Excl. LIMÓN)	70.676	111.343	134.175	30.616	22.832	-13.279	3%	-30%	1.047	1.147	0,1%
TEALERO	80.583	82.185	67.307	29.315	-14.878	-1	6%	0%	1.086	1.088	0,1%
RESTO FRUTÍCOLA	69.187	91.075	111.992	27.191	20.917	-144	-6%	-1%	1.865	2.116	0,1%
ARÁNDANO Y FRUTAS SIMILARE	76.419	75.053	60.208	11.735	-14.846	-1.568	-	-12%	3.161	2.301	0,1%
OVOAVÍCOLA	12.559	20.700	17.893	11.390	-2.807	3.528	74%	45%	7.710	8.257	0,1%
PORCINOS	27.273	10.428	10.634	7.942	206	4.679	96%	143%	1.006	1.176	0,0%
Otros Productos Agroindustriales	1.274.039	1.414.172	1.603.587	654.481	189.415	100.129	68%	18%	660	911	3,0%

Notas: *Se utiliza las toneladas exportadas por el total del complejo. Este indicador no refiere a un producto en particular. ** Los colores hacen un ranking de las variaciones absolutas, siendo verde la mayor variación absoluta y roja, la menor.

Tipo de cambio

Mayo 2026

Tipo de cambio promedio mensual (Pesos por USD)

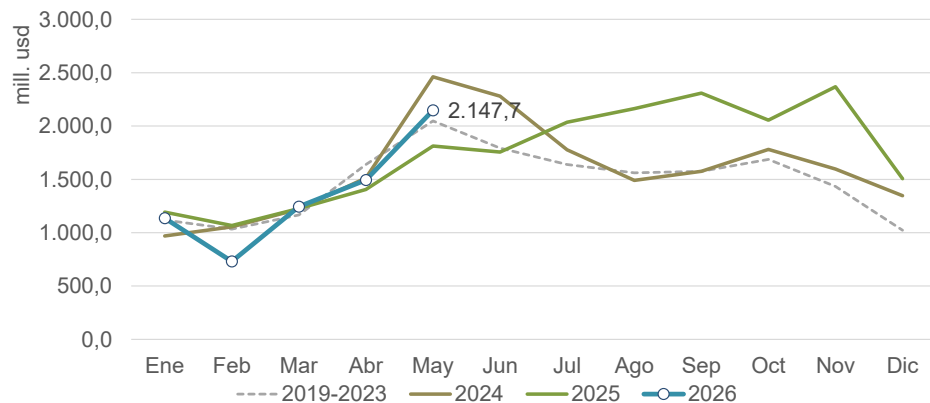


Tipo de cambio Real (BCRA) - Promedio 2018-2022 = 100

Contraparte	Promedio 2019-2023	2024	2025	2026 (ene-may)	2026 (may)	%Var May-26 vs. Apr-26	%Var 26 (ene-may) vs 25	%Var 25 vs 24
Multilateral	100	87	82	81	77	0%	-1%	-6%
Sudamérica	100	91	85	85	81	0%	1%	-7%
Eurozona	100	90	88	85	81	-1%	-3%	-2%
Brasil	100	89	82	84	83	0%	3%	-8%
Canadá	100	88	80	77	73	-1%	-4%	-8%
Chile	100	83	78	79	75	-1%	1%	-5%
EE.UU.	100	93	88	83	79	-1%	-5%	-6%
México	100	105	95	99	94	0%	4%	-10%
Uruguay	100	100	93	92	86	-1%	-1%	-6%
China	100	79	72	70	67	-1%	-3%	-8%
India	100	87	78	70	64	-3%	-11%	-10%
Japón	100	67	64	57	53	-1%	-11%	-5%
Reino Unido	100	94	92	89	84	-1%	-4%	-2%
Suiza	100	91	89	87	82	0%	-2%	-3%
Vietnam	100	84	76	72	68	-1%	-6%	-9%

SOJA

Información basada en el Valor de las exportaciones (usd)



Exportado en 2026 (mill. usd)
6.752,4

% Var. may 26/may 25
18,5%

% Var. 2025 vs 2024
9,6%

% Var. 26 vs 25 (ene-may)
0,7%

% Participación en Agroindustria **
30,7%



Información basada en las cantidades exportaciones (tn), por posición arancelaria

Posición Arancelaria	Promedio 2019-2023	2024	2025	2026 (ene-may)	Var Abs. 25 vs 24	Var Abs. 26 vs 25 (ene-may)	% Var. may 26/may 25	%Var 26 vs 25 (ene-may)	usd/tn 2025	usd/tn 2026	%Part. en el Complejo 2026	DEX vigente ***
23040010-Harina y pellets de la extracciór	24.047.077	27.185.019	27.785.721	10.042.188	600.702	-429.810	6,0%	-4,1%	308	327	48,7%	22,5%
15071000-Aceite de soja en bruto, incluso	4.892.507	5.884.487	6.259.809	2.171.408	375.322	-361.256	0,7%	-14,3%	1.020	1.102	35,4%	22,5%
12019000-Porotos de soja, incluso quebra	5.950.085	4.603.419	12.359.490	1.760.807	7.756.070	349.964	33,9%	24,8%	397	385	10,0%	24,0%
15079090-Aceite de soja n.c.o.p.	63.383	647.211	475.019	129.001	-172.192	118.681		1150,0%	1.017	1.090	2,1%	22,5%
15079011-Aceite de soja refinado, en env:	144.038	197.582	215.916	98.384	18.333	9.104	-3,1%	10,2%	1.281	1.349	2,0%	18,0%
23025000-Salvados, moyuelos y demás re	1.807.905	1.732.194	1.779.745	665.928	47.551	-56.178	26,0%	-7,8%	137	165	1,6%	22,5%
15200010-Glicerol en bruto	49.271	26.849	28.403	10.971	1.554	5.123	149,9%	87,6%	461	510	0,1%	5,0%
15179010-Mezclas de aceites refinados, e	51.409	6.513	6.154	2.111	-359	-176	-55,8%	-7,7%	1.381	1.412	0,0%	18,0%

*Notas: las particip. se calculan segun valores exportados. Ranking: mayor (verde) - menor (rojo)

** Las dif. en monto pueden deberse a secreto estadístico

***En posic. arancelarias con mayor apertura, se expone sólo el máx.

Información basada en las cantidades exportaciones (tn), por posición arancelaria

Posición Arancelaria	Promedio 2019-2023	2024	2025	2026 (ene-may)	Var Abs. 25 vs 24	Var Abs. 26 vs 25 (ene-may)	% Var. may 26/may 25	%Var 26 vs 25 (ene-may)	usd/tn 2025	usd/tn 2026	%Part. en el Complejo 2026	DEX vigente ***
12011000-Porotos de soja para siembra	21.721	12.746	7.207	2.749	-5.540	1.164	-65,9%	73,4%	770	816	0,0%	1,5%
12081000-De habas (porotos, frijoles, fréjcs)	240	14.117	25.495	1.541	11.378	-11.971	-100,0%	-88,6%	217	234	0,0%	7,5%
15079019-Aceite de soja refinado,excluidc	2.881	794	4.538	0	3.743	0			1.122		0,0%	22,0%
21031010-Salsa de soja en envases <= a	0	0	0	0	0	0					0,0%	0,0%
23040090-Tortas y residuos sólidos del ac	26.564	44.411	3.793	0	-40.618	-3.793	-100,0%	-100,0%	285		0,0%	22,5%

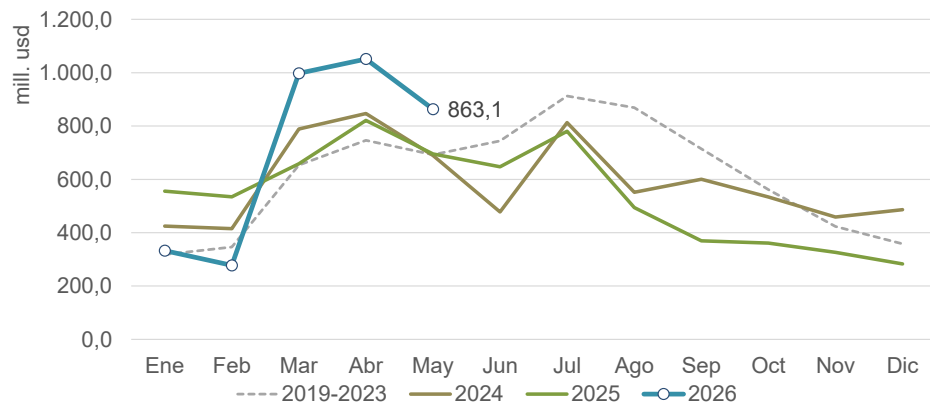
*Notas: las particip. se calculan según valores exportados. Ranking: mayor (verde) - menor (rojo)

** Las dif. en monto pueden deberse a secreto estadístico

***En posic. arancelarias con mayor apertura, se expone sólo el máx.

MAÍZ

Información basada en el Valor de las exportaciones (usd)



Exportado en 2026 (mill. usd)

3.522,6

% Var. may 26/may 25

24,1%

% Var. 2025 vs 2024

-7,9%

% Var. 26 vs 25 (ene-may)

7,9%

% Participación en Agroindustria **

16,0%



Información basada en las cantidades exportaciones (tn), por posición arancelaria

Posición Arancelaria	Promedio 2019-2023	2024	2025	2026 (ene-may)	Var Abs. 25 vs 24	Var Abs. 26 vs 25 (ene-may)	% Var. may 26/may 25	%Var 26 vs 25 (ene-may)	usd/tn 2025	usd/tn 2026	%Part. en el Complejo 2026	DEX vigente ***
10059010-Maíz en grano, excluido para si	34.357.128	34.705.029	31.059.146	16.736.910	-3.645.883	1.803.863	28,2%	12,1%	206	207	98,5%	8,5%
15152100-Aceite de maíz en bruto	25.958	32.246	53.565	25.883	21.318	2.536	593,7%	10,9%	987	1.129	0,8%	2,5%
11081200-Almidón de maíz	72.088	83.358	86.831	38.038	3.473	2.175	6,8%	6,1%	385	361	0,4%	2,5%
11042300-Granos de maíz mondados, tro	304.768	89.110	55.355	24.498	-33.755	-1.344	62,6%	-5,2%	241	247	0,2%	2,5%
10051000-Maíz p/siembra	9.793	8.108	7.002	849	-1.106	311	63,7%	57,8%	5.408	4.942	0,1%	2,5%
11022000-Harina de maíz	2.698	1.622	1.847	1.497	225	563	27,8%	60,2%	612	621	0,0%	3,0%
11031300-Grañones y sémola de maíz	40	0	285	551	285	551			484	515	0,0%	3,0%

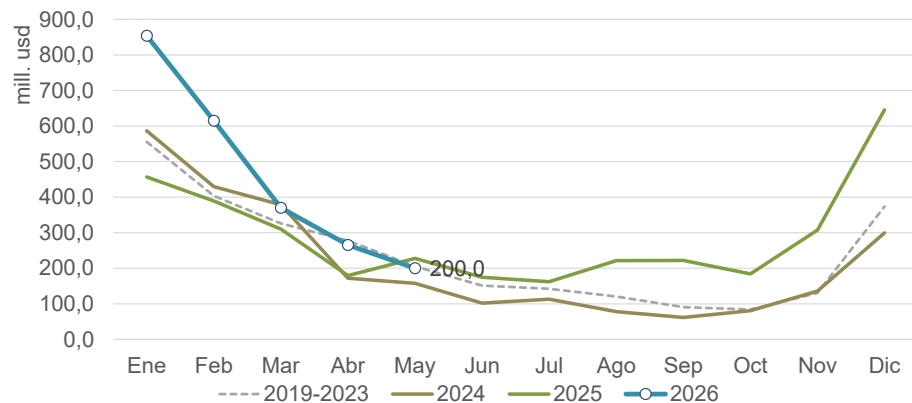
*Notas: las particip. se calculan segun valores exportados. Ranking: mayor (verde) - menor (rojo)

** Las dif. en monto pueden deberse a secreto estadístico

***En posic. arancelarias con mayor apertura, se expone sólo el máx.

TRIGO

Información basada en el Valor de las exportaciones (usd)



Exportado en 2026 (mill. usd)

2.304,9

% Var. may 26/may 25

-12,3%

% Var. 2025 vs 2024

34,1%

% Var. 26 vs 25 (ene-may)

47,4%

% Participación en Agroindustria **

10,5%



Información basada en las cantidades exportaciones (tn), por posición arancelaria

Posición Arancelaria	Promedio 2019-2023	2024	2025	2026 (ene-may)	Var Abs. 25 vs 24	Var Abs. 26 vs 25 (ene-may)	% Var. may 26/may 25	%Var 26 vs 25 (ene-may)	usd/tn 2025	usd/tn 2026	%Part. en el Complejo 2026	DEX vigente ***
10019900-Trigo y morcajo, excluidos trigo	10.217.315	8.091.391	14.323.075	10.493.671	6.231.684	4.164.924	-8,1%	65,8%	227	210	95,6%	5,5%
11010010-Harina de trigo	522.796	416.869	478.712	235.374	61.843	55.823	20,0%	31,1%	348	321	3,3%	2,5%
23023090-Salvados y residuos de trigo ex	252.698	327.387	239.065	110.523	-88.322	13.918	-18,8%	14,4%	147	164	0,8%	2,5%
19021900-Pastas alimenticias excluidas c/	25.482	27.255	23.527	8.708	-3.728	-2.993	-9,8%	-25,6%	773	738	0,3%	0,0%
11031100-Grañones y sémola de trigo	3.567	0	7.643	2.316	7.643	-1.185		-33,8%	587	546	0,1%	1,3%
10019100-Trigo y morcajo p/siembra exclt	179	0	236	471	236	235	283,9%	99,8%	675	413	0,0%	1,0%
10011900-Los demás	1.564	0	0	0	0	0					0,0%	5,5%
19021100-Pastas alimenticias c/huevo,s/c	547	43	74	0	31	-20		-100,0%	1.528		0,0%	0,0%

*Notas: las particip. se calculan según valores exportados. Ranking: mayor (verde) - menor (rojo)

** Las dif. en monto pueden deberse a secreto estadístico

***En posic. arancelarias con mayor apertura, se expone sólo el máx.

Información basada en las cantidades exportaciones (tn), por posición arancelaria

Posición Arancelaria	Promedio 2019-2023	2024	2025	2026 (ene-may)	Var Abs. 25 vs 24	Var Abs. 26 vs 25 (ene-may)	% Var. may 26/may 25	%Var 26 vs 25 (ene-may)	usd/tn 2025	usd/tn 2026	%Part. en el Complejo 2026	DEX vigente ***
19043000-Trigo bulgur en grano o en form	9	7	0	0	-7	0					0,0%	0,0%

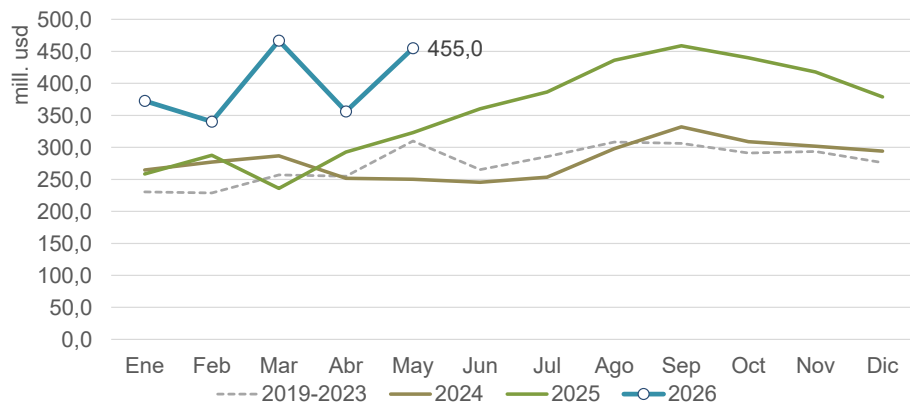
*Notas: las particip. se calculan segun valores exportados. Ranking: mayor (verde) - menor (rojo)

** Las dif. en monto pueden deberse a secreto estadístico

***En posic. arancelarias con mayor apertura, se expone sólo el máx.

CARNE Y CUERO VACUNO

Información basada en el Valor de las exportaciones (usd)



Exportado en 2026 (mill. usd)

1.990,5

% Var. may 26/may 25

40,8%

% Var. 2025 vs 2024

27,1%

% Var. 26 vs 25 (ene-may)

42,4%

% Participación en Agroindustria **

9,0%



Información basada en las cantidades exportaciones (tn), por posición arancelaria

Posición Arancelaria	Promedio 2019-2023	2024	2025	2026 (ene-may)	Var Abs. 25 vs 24	Var Abs. 26 vs 25 (ene-may)	% Var. may 26/may 25	%Var 26 vs 25 (ene-may)	usd/tn 2025	usd/tn 2026	%Part. en el Complejo 2026	DEX vigente ***
02023000-Carne bovina, congelada, desh	436.946	477.916	407.118	154.462	-70.799	13.637	4,6%	9,7%	5.418	6.648	51,6%	5,0%
02013000-Carne bovina, fresca o refrigerada	92.739	109.429	117.358	46.341	7.929	2.430	14,8%	5,5%	11.016	13.224	30,8%	5,0%
02022090-Carne bovina, congelada, sin desh	81.642	180.792	186.219	69.700	5.426	3.912	7,7%	5,9%	2.024	2.711	9,5%	5,0%
02062990-Despojos de la especie bovina	52.240	49.946	48.768	17.951	-1.179	-1.151	-1,1%	-6,0%	1.919	2.416	2,2%	3,8%
16025000-Preparaciones bovinas	32.566	29.181	26.806	9.211	-2.374	-2.234	-3,4%	-19,5%	2.446	3.022	1,4%	2,3%
41015010-Sin dividir	95.151	129.898	145.846	58.817	15.949	13.006	46,4%	28,4%	451	423	1,2%	0,0%
02062200-Hígados bovinos congelados	30.587	28.821	29.963	10.316	1.142	-1.344	-5,3%	-11,5%	1.239	1.677	0,9%	3,8%
23011010-Harina, polvo y "pellets" de carne	54.124	94.758	103.195	30.317	8.437	-6.553	-66,6%	-17,8%	395	409	0,6%	6,5%

*Notas: las particip. se calculan según valores exportados. Ranking: mayor (verde) - menor (rojo)

** Las dif. en monto pueden deberse a secreto estadístico

***En posic. arancelarias con mayor apertura, se expone sólo el máx.

Información basada en las cantidades exportaciones (tn), por posición arancelaria

Posición Arancelaria	Promedio 2019-2023	2024	2025	2026 (ene-may)	Var Abs. 25 vs 24	Var Abs. 26 vs 25 (ene-may)	% Var. may 26/may 25	%Var 26 vs 25 (ene-may)	usd/tn 2025	usd/tn 2026	%Part. en el Complejo 2026	DEX vigente ***
02062100-Lenguas bovinas congeladas	7.090	7.238	7.357	2.588	119	119	29,0%	4,8%	3.894	4.169	0,5%	3,8%
02062910-Colas(rabos) bovinos congelad	8.726	9.070	9.224	3.121	153	-375	-48,0%	-10,7%	2.540	2.896	0,5%	3,8%
23011090-Harina,polvo y "pellets" de desq	35.308	32.170	50.925	11.908	18.755	-6.588	-57,8%	-35,6%	350	438	0,3%	6,5%
02061000-Despojos de la especie bovina,	439	821	757	297	-64	-6	13,5%	-1,8%	9.730	11.238	0,2%	3,8%
05040011-Tripas de bovino	5.401	3.623	3.508	1.017	-115	-404	-22,2%	-28,4%	2.521	2.622	0,1%	2,8%
02012090-Cortes de carne bovina fresca c	58	312	437	232	125	123	223,6%	113,3%	9.305	11.013	0,1%	5,0%
02022010-Cuartos delanteros de carne bo	1.655	3.395	1.505	587	-1.890	210	48,3%	55,6%	2.869	3.828	0,1%	5,0%
02022020-Cuartos traseros de carne bovir	1.691	1.508	1.098	58	-410	-112		-65,8%	2.904	4.637	0,0%	5,0%

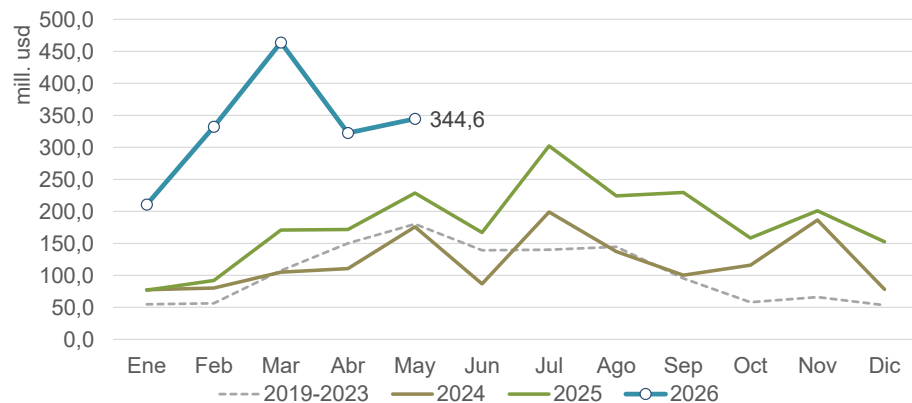
*Notas: las particip. se calculan segun valores exportados. Ranking: mayor (verde) - menor (rojo)

** Las dif. en monto pueden deberse a secreto estadístico

***En posic. arancelarias con mayor apertura, se expone sólo el máx.

GIRASOL

Información basada en el Valor de las exportaciones (usd)



Exportado en 2026 (mill. usd)
1.674,1

% Var. may 26/may 25
50,6%

% Var. 2025 vs 2024
49,7%

% Var. 26 vs 25 (ene-may)
126,1%

% Participación en Agroindustria **
7,6%



Información basada en las cantidades exportaciones (tn), por posición arancelaria

Posición Arancelaria	Promedio 2019-2023	2024	2025	2026 (ene-may)	Var Abs. 25 vs 24	Var Abs. 26 vs 25 (ene-may)	% Var. may 26/may 25	%Var 26 vs 25 (ene-may)	usd/tn 2025	usd/tn 2026	%Part. en el Complejo 2026	DEX vigente ***
15121110-Aceite de girasol, en bruto	751.457	1.058.368	1.384.279	687.318	325.911	233.303	2,5%	51,4%	1.107	1.266	52,0%	4,5%
12060090-Semillas de girasol, incluso que	157.236	74.678	212.547	1.099.499	137.869	1.012.707	660,7%	1166,8%	570	474	31,2%	4,5%
23063010-Tortas, harinas y pellets de la e.	904.171	1.137.455	1.492.420	898.419	354.966	364.662	57,5%	68,3%	169	160	8,6%	3,0%
15121919-Aceite de girasol n.c.o.p.	47.405	79.036	116.855	52.295	37.819	4.910	-41,2%	10,4%	1.335	1.502	4,7%	3,0%
15121911-Aceite de girasol refinado, en en	54.786	71.200	68.985	31.818	-2.215	8.337	27,3%	35,5%	1.445	1.555	3,0%	2,5%
12060010-Semilla de girasol p/siembra	2.187	2.254	1.471	1.101	-784	588	5750,3%	114,6%	8.464	9.455	0,6%	0,0%

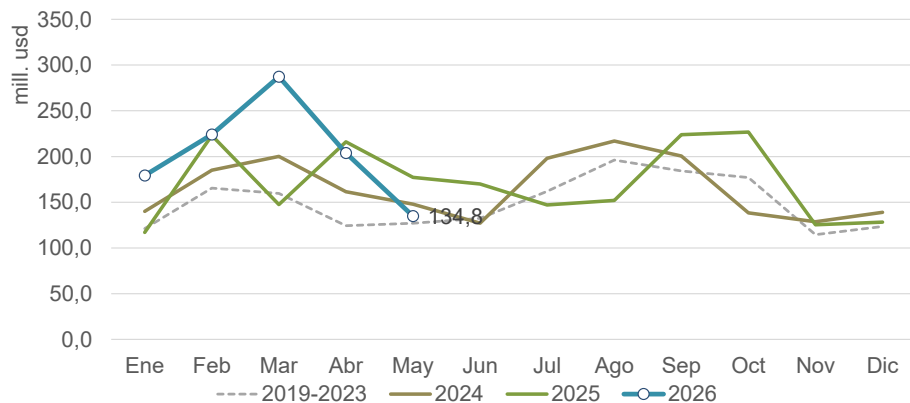
*Notas: las particip. se calculan según valores exportados. Ranking: mayor (verde) - menor (rojo)

** Las dif. en monto pueden deberse a secreto estadístico

***En posic. arancelarias con mayor apertura, se expone sólo el máx.

PESQUERO

Información basada en el Valor de las exportaciones (usd)



Exportado en 2026 (mill. usd)

1.029,2

% Var. may 26/may 25

-23,9%

% Var. 2025 vs 2024

3,6%

% Var. 26 vs 25 (ene-may)

16,9%

% Participación en Agroindustria **

4,7%



Información basada en las cantidades exportaciones (tn), por posición arancelaria

Posición Arancelaria	Promedio 2019-2023	2024	2025	2026 (ene-may)	Var Abs. 25 vs 24	Var Abs. 26 vs 25 (ene-may)	% Var. may 26/may 25	%Var 26 vs 25 (ene-may)	usd/tn 2025	usd/tn 2026	%Part. en el Complejo 2026	DEX vigente ***
03074310-Calamares y potas congelados	127.855	147.007	193.385	163.116	46.378	27.438	-57,6%	20,2%	2.846	2.765	43,8%	7,0%
03061790-Camarones, langostinos y dem:	59.935	61.314	61.890	31.550	-576	443	-19,1%	1,4%	7.607	7.697	23,6%	9,0%
03061710-Camarones, langostinos y dem:	87.592	93.242	57.929	15.076	-35.313	6.880	156,4%	83,9%	6.848	6.171	9,0%	7,0%
03047400-Filetes de merluzas, congelado:	63.354	72.359	69.162	26.024	-3.197	2.890	27,3%	12,5%	3.232	3.412	8,6%	7,0%
03036600-Merluzas congeladas, excepto i	40.052	50.300	54.539	22.256	4.239	6.302	33,8%	39,5%	1.659	1.673	3,6%	7,0%
03038311-Merluzas negras congeladas ev	1.520	1.660	1.290	806	-370	537	199,8%		30.229	30.042	2,4%	9,0%
99999999-Resto	0	0	0	0	0	0					2,3%	0,0%
23012010-Harina, polvo y pellets de pesca	17.874	19.235	19.084	11.849	-151	4.968		72,2%	1.095	1.264	1,5%	5,0%

*Notas: las particip. se calculan según valores exportados. Ranking: mayor (verde) - menor (rojo)

** Las dif. en monto pueden deberse a secreto estadístico

***En posic. arancelarias con mayor apertura, se expone sólo el máx.

Información basada en las cantidades exportaciones (tn), por posición arancelaria

Posición Arancelaria	Promedio 2019-2023	2024	2025	2026 (ene-may)	Var Abs. 25 vs 24	Var Abs. 26 vs 25 (ene-may)	% Var. may 26/may 25	%Var 26 vs 25 (ene-may)	usd/tn 2025	usd/tn 2026	%Part. en el Complejo 2026	DEX vigente ***
03061400-Cangrejos congelados excluido	1.098	1.604	880	523	-725	154	-100,0%	41,5%	19.167	19.370	1,0%	9,0%
03038910-Corvinas congeladas excluido €	25.124	32.812	38.139	5.128	5.328	-2.160	2,6%	-29,6%	1.398	1.571	0,8%	7,0%
03048990-Filetes de pescados ncop.congr	4.743	4.608	4.137	1.669	-471	-666	-67,9%	-28,5%	4.140	4.204	0,7%	9,0%
03038990-Pescados ncop.,congelados ex	12.009	10.030	9.105	3.369	-926	-313	-6,3%	-8,5%	1.538	1.715	0,6%	9,0%
03049500-Pescados de las familias Bregnr	4.389	1.867	3.295	2.832	1.428	524		22,7%	1.860	1.676	0,5%	7,0%
03038200-Rayas congeladas excluido en i	1.869	3.618	3.766	1.516	148	82	40,8%	5,7%	3.014	2.952	0,4%	9,0%
03056300-Anchoa salada,s/secar ni ahum	2.974	2.519	2.645	1.496	127	-786	-100,0%	-34,4%	2.394	2.765	0,4%	5,0%
03038951-Sábalos congelados excluido ei	11.135	6.747	5.054	1.839	-1.692	-256	-42,0%	-12,2%	1.260	1.483	0,3%	0,0%
16041900-Preparaciones y conservas de j	835	1.460	1.088	463	-372	92	-100,0%	24,7%	4.618	4.669	0,2%	0,0%
16042090-Preparaciones y conservas nco	928	1.662	2.165	668	503	-93	-100,0%	-12,3%	2.120	2.268	0,1%	0,0%
03038920-Pescadillas congeladas excluid	6.671	7.384	7.549	881	166	-1.033	-25,2%	-54,0%	1.119	1.150	0,1%	5,0%
03044400-Filetes de pescados de las fami	335	536	533	139	-3	-9	-100,0%	-6,3%	3.621	3.632	0,0%	7,0%
16041600-Preparaciones y conservas de i	34	34	22	24	-12	14		134,1%	17.110	13.827	0,0%	0,0%
03036990-Pescados de las familias Bregnr	735	1.156	557	129	-599	25	130,9%	24,6%	1.573	1.542	0,0%	5,0%
03036910-Merluzas de cola (Macruronus i	296	0	31	118	31	118			1.269	1.502	0,0%	7,0%
03032500-Carpas congeladas excluido en	2.655	272	0	225	-272	225				756	0,0%	0,0%
03038955-Bogas (Leporinus spp.)	369	13	23	91	10	91			1.516	1.531	0,0%	7,0%
03038942-Meros (Acanthistius spp.)	170	187	390	79	203	-269		-77,4%	1.446	1.716	0,0%	5,0%
03039990-colas, vejigas natatorias y demé	2.848	208	290	29	82	-108	-30,1%	-78,6%	4.008	3.366	0,0%	9,0%
03021100-Truchas frescas o refrigeradas	0	0	0	0	0	0					0,0%	0,0%
03028500-Sargos (Doradas, Espáridos)* (0	0	0	0	0	0					0,0%	5,0%
03028921-Chernas frescas o refrigeradas	8	4	0	0	-4	0					0,0%	5,0%

*Notas: las particip. se calculan según valores exportados. Ranking: mayor (verde) - menor (rojo)

** Las dif. en monto pueden deberse a secreto estadístico

***En posic. arancelarias con mayor apertura, se expone sólo el máx.

Información basada en las cantidades exportaciones (tn), por posición arancelaria

Posición Arancelaria	Promedio 2019-2023	2024	2025	2026 (ene-may)	Var Abs. 25 vs 24	Var Abs. 26 vs 25 (ene-may)	% Var. may 26/may 25	%Var 26 vs 25 (ene-may)	usd/tn 2025	usd/tn 2026	%Part. en el Complejo 2026	DEX vigente ***
03031400-Truchas congeladas excluido e	0	0	0	0	0	0					0,0%	0,0%
03032490-Los demás	0	0,0	0,0	0,0	0,0	0					0,0%	7,0%
03035400-Caballas (Scomber scombrus, s	70	254,7	1.233,5	0,0	978,9	0			1.241		0,0%	5,0%
03036800-Bacaladillas congeladas excluic	36	0,0	0,0	0,0	0,0	0					0,0%	7,0%
03038190-Los demás	0	0,0	0,0	0,0	0,0	0					0,0%	9,0%
03038319-Merluzas negras congeladas e>	24	0,0	0,0	0,0	0,0	0					0,0%	9,0%
03038400-Róbalos (Dicentrarchus spp.)	0	0,0	0,0	0,0	0,0	0					0,0%	7,0%
03038943-Lisas (Mujil spp.)	0	0,0	4,8	0,0	4,8	0			799		0,0%	5,0%
03038945-Pejerreyes (Atherina spp.)	0	0,0	0,0	0,0	0,0	0					0,0%	7,0%
03038946-Pescados nototenis congelad<	0	0,0	0,0	0,0	0,0	0					0,0%	7,0%
03038954-Tarariras (Hoplías malabaricus	286	815,1	365,5	0,0	-449,6	-154		-100,0%	1.125		0,0%	7,0%
03038963-Pacúes (Piaractus mesopotami	0	0,0	0,0	0,0	0,0	0					0,0%	0,0%
03039190-Los demas	0	128,1	0,0	0,0	-128,1	0					0,0%	9,0%
03039200-Aletas de tiburón	0	0,0	54,4	0,0	54,4	0			1.180		0,0%	9,0%
03039910-Cabezas de Merluzas negras c<	0	0,0	0,0	0,0	0,0	0					0,0%	9,0%
03044200-Filetes de truchas frescos o refr	0	84,9	0,0	0,0	-84,9	0					0,0%	0,0%
03044990-Los demás	1	0,0	0,0	0,0	0,0	0					0,0%	9,0%
03047900-Filetes congelados de pescad<	562	0,0	0,0	0,0	0,0	0					0,0%	7,0%
03048200-Truchas (Salmo trutta, Oncorhy	0	47,3	276,1	0,0	228,8	-59		-100,0%	9.534		0,0%	0,0%
03048510-Filetes de merluza negra conge	0	0,0	0,0	0,0	0,0	0					0,0%	9,0%
03048890-Filets congelados de cazones, <	145	95,7	0,0	0,0	-95,7	0					0,0%	9,0%
03048930-Meros (Acanthistius spp.)	0	0,0	0,0	0,0	0,0	0					0,0%	3,0%

*Notas: las particip. se calculan según valores exportados. Ranking: mayor (verde) - menor (rojo)

** Las dif. en monto pueden deberse a secreto estadístico

***En posic. arancelarias con mayor apertura, se expone sólo el máx.

Información basada en las cantidades exportaciones (tn), por posición arancelaria

Posición Arancelaria	Promedio 2019-2023	2024	2025	2026 (ene-may)	Var Abs. 25 vs 24	Var Abs. 26 vs 25 (ene-may)	% Var. may 26/may 25	%Var 26 vs 25 (ene-may)	usd/tn 2025	usd/tn 2026	%Part. en el Complejo 2026	DEX vigente ***
03049211-Cachetes de merluza negra cor	1	0,0	0,0	0,0	0,0	0					0,0%	9,0%
03049219-Carne de merluza negra congel	0	0,0	0,0	0,0	0,0	0					0,0%	9,0%
03049900-Los demás	0	0,0	0,0	0,0	0,0	0					0,0%	9,0%
03053900-Los demás filetes de pescado, :	0	0,0	0,0	0,0	0,0	0					0,0%	7,0%
03072200-Veneras,volandeiras y molusco	0	0,0	0,0	0,0	0,0	0					0,0%	9,0%
03072900-Los demás	0	0,0	0,0	0,0	0,0	0					0,0%	9,0%
03073200-Mejillones congelados	0	0,0	0,0	0,0	0,0	0					0,0%	0,0%
03075200-Congelados	0	0,0	0,0	0,0	0,0	0					0,0%	7,0%
15042000-Grasas y aceites de pescado y	49	0,0	0,0	0,0	0,0	0					0,0%	5,0%

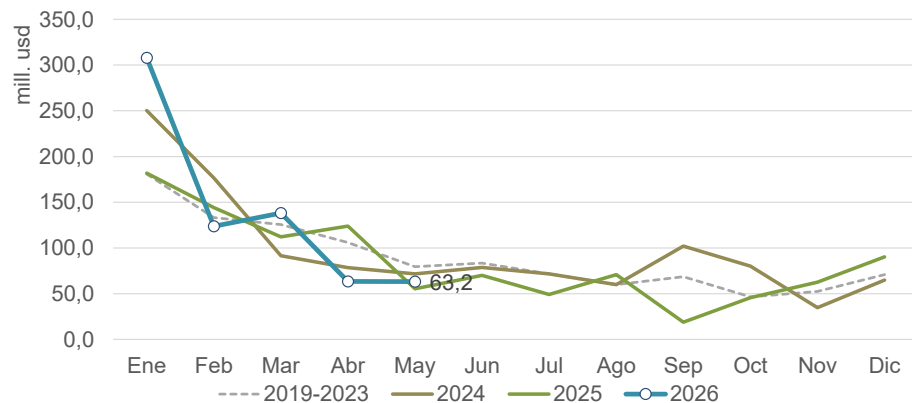
*Notas: las particip. se calculan según valores exportados. Ranking: mayor (verde) - menor (rojo)

** Las dif. en monto pueden deberse a secreto estadístico

***En posic. arancelarias con mayor apertura, se expone sólo el máx.

CEBADA

Información basada en el Valor de las exportaciones (usd)



Exportado en 2026 (mill. usd)
696,4

% Var. may 26/may 25
14,3%

% Var. 2025 vs 2024
-11,7%

% Var. 26 vs 25 (ene-may)
12,8%

% Participación en Agroindustria **
3,2%



Información basada en las cantidades exportaciones (tn), por posición arancelaria

Posición Arancelaria	Promedio 2019-2023	2024	2025	2026 (ene-may)	Var Abs. 25 vs 24	Var Abs. 26 vs 25 (ene-may)	% Var. may 26/may 25	%Var 26 vs 25 (ene-may)	usd/tn 2025	usd/tn 2026	%Part. en el Complejo 2026	DEX vigente ***
10039080-Cebada en grano, excluida cerv	1.781.253	2.114.842	2.317.313	2.279.202	202.471	681.927	81,6%	42,7%	215	222	72,6%	5,5%
10039010-Cebada cervecera	1.040.035	1.185.996	1.129.821	388.260	-56.176	-291.332	-38,2%	-42,9%	252	247	13,8%	5,5%
11071010-Malta (de cebada u otros cereal	585.942	592.804	441.831	207.295	-150.973	29.027	31,7%	16,3%	501	428	12,7%	3,5%
22030000-Cerveza de malta	22.069	37.698	29.028	8.397	-8.671	-4.965	-42,0%	-37,2%	643	700	0,8%	0,0%
11072010-Malta tostada,entera o partida	0	33	75	106	42	32		42,5%	854	714	0,0%	3,5%
11029000-Harinas excluidas las de trigo y	22	186	53	27	-133	-26	-100,0%	-48,7%	829	1.398	0,0%	2,0%
10031000-Cebada p/siembra	0	0	0	0	0	0					0,0%	0,0%
19019010-Extracto de malta	33	8	0	0	-8	0					0,0%	1,0%

*Notas: las particip. se calculan segun valores exportados. Ranking: mayor (verde) - menor (rojo)

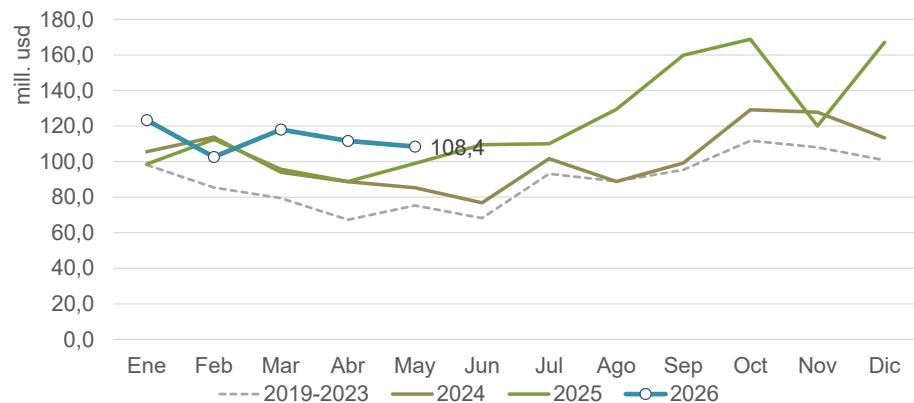
** Las dif. en monto pueden deberse a secreto estadístico

***En posic. arancelarias con mayor apertura, se expone sólo el máx.

Exportaciones del Complejo BOVINO-LÁCTEO

Mayo 2026

Información basada en el Valor de las exportaciones (usd)



Exportado en 2026 (mill. usd)
564,0

% Var. may 26/may 25
9,5%

% Var. 2025 vs 2024
19,2%

% Var. 26 vs 25 (ene-may)
14,0%

% Participación en Agroindustria **
2,6%



Información basada en las cantidades exportaciones (tn), por posición arancelaria

Posición Arancelaria	Promedio 2019-2023	2024	2025	2026 (ene-may)	Var Abs. 25 vs 24	Var Abs. 26 vs 25 (ene-may)	% Var. may 26/may 25	%Var 26 vs 25 (ene-may)	usd/tn 2025	usd/tn 2026	%Part. en el Complejo 2026	DEX vigente ***
04022110-Leche entera, en polvo, gránulc	131.079	120.242	148.333	61.351	28.092	18.886	27,4%	44,5%	3.971	3.545	38,6%	0,0%
04061010-Mozzarella	39.199	58.615	53.694	25.056	-4.921	4.182	19,5%	20,0%	4.484	4.017	17,8%	0,0%
04051000-Manteca	18.072	16.624	18.018	9.485	1.394	4.758	55,7%	100,6%	6.112	4.879	8,2%	0,0%
04069020-Queso de pasta semidura,c/cor	22.721	25.047	27.321	10.960	2.274	1.887	4,3%	20,8%	4.550	3.991	7,8%	0,0%
04041000-Lactosuero, modificado o no, in	57.851	63.280	61.140	20.602	-2.140	-6.162	-44,6%	-23,0%	1.751	2.094	7,7%	0,0%
04021010-Leche,nata en polvo,gránulos o	16.040	18.390	27.005	11.639	8.615	2.039	9,4%	21,2%	3.200	3.136	6,5%	0,0%
04069010-Queso de pasta dura c/contenic	10.584	11.887	13.046	5.018	1.159	-794	-27,1%	-13,7%	6.400	6.201	5,5%	0,0%
04049000-Componentes naturales de la le	516	4.836	9.541	3.259	4.704	-579	23,2%	-15,1%	2.782	3.686	2,1%	0,0%

*Notas: las particip. se calculan segun valores exportados. Ranking: mayor (verde) - menor (rojo)

** Las dif. en monto pueden deberse a secreto estadístico

***En posic. arancelarias con mayor apertura, se expone sólo el máx.

Información basada en las cantidades exportaciones (tn), por posición arancelaria

Posición Arancelaria	Promedio 2019-2023	2024	2025	2026 (ene-may)	Var Abs. 25 vs 24	Var Abs. 26 vs 25 (ene-may)	% Var. may 26/may 25	%Var 26 vs 25 (ene-may)	usd/tn 2025	usd/tn 2026	%Part. en el Complejo 2026	DEX vigente ***
04059010-Aceite butírico	4.815	5.269	4.608	1.213	-661	-210		-14,8%	6.911	6.260	1,3%	0,0%
19019020-Dulce de leche	3.419	4.730	4.921	2.398	191	543	5,4%	29,3%	2.564	2.474	1,1%	0,0%
19011010-Leche modificada p/niños,acom	2.372	1.750	1.301	775	-450	136	-27,2%	21,2%	6.528	7.192	1,0%	0,0%
04064000-Queso de pasta azul	1.489	1.961	2.048	458	87	-239	-48,7%	-34,3%	6.879	7.202	0,6%	0,0%
04012010-Leche UHT,c/contenido de mati	4.429	9.144	9.819	4.102	675	2.336	255,6%	132,2%	663	641	0,5%	0,0%
04063000-Queso fundido excluido rallado	62	266	132	475	-133	475			5.137	4.968	0,4%	0,0%
04039000-Leches y cremas fermentadas €	60	630	661	779	31	549		238,8%	2.651	2.617	0,4%	0,0%
04061090-Queso fresco (s/madurar)exclui	665	652	1.144	495	493	71	14,6%	16,7%	2.476	2.595	0,2%	0,0%
04062000-Queso de cualquier tipo,rallado	379	301	295	98	-6	-14	-19,1%	-12,3%	10.898	10.426	0,2%	0,0%
04069030-Queso de pasta blanda,c/conte	190	257	408	235	151	79	40,8%	50,1%	4.380	3.986	0,2%	0,0%
04011010-Leche UHT,c/contenido de mati	802	1.439	832	649	-607	354		119,7%	651	619	0,1%	0,0%
04015021-Nata UHT c/contenido de mater	0	0	0	0	0	0					0,0%	0,0%
04021090-Leche y nata en polvo,gránulos	7.294	1.323	2.101	0	778	0			3.308		0,0%	0,0%
04022120-Leche parcial.descremada,en p	0	1.200	0	0	-1.200	0					0,0%	0,0%
04022920-Leche parcial.descremada,en p	0	0	0	0	0	0					0,0%	0,0%
04029100-Sin adición de azúcar ni otro ed	0	0	0	0	0	0					0,0%	0,0%
04032000-Yogur	0	0	0	0	0	0					0,0%	0,0%
04052000-Pastas lácteas para untar	0	0	0	0	0	0					0,0%	0,0%

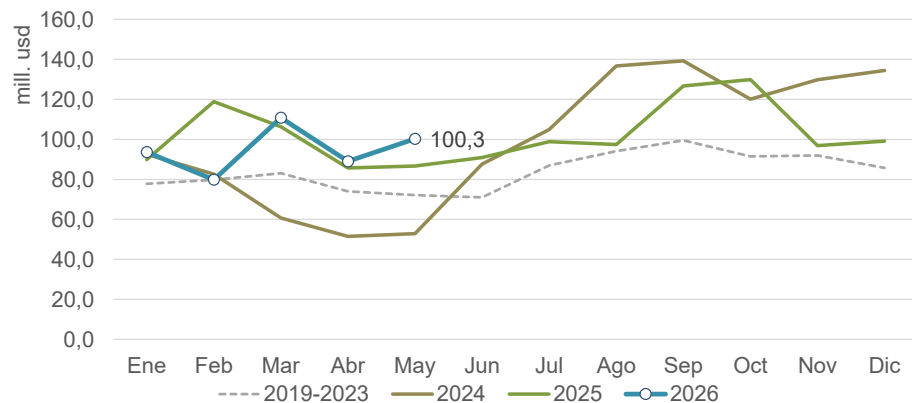
*Notas: las particip. se calculan según valores exportados. Ranking: mayor (verde) - menor (rojo)

** Las dif. en monto pueden deberse a secreto estadístico

***En posic. arancelarias con mayor apertura, se expone sólo el máx.

MANISERO

Información basada en el Valor de las exportaciones (usd)



Exportado en 2026 (mill. usd)
473,6

% Var. may 26/may 25
15,7%

% Var. 2025 vs 2024
2,9%

% Var. 26 vs 25 (ene-may)
-2,9%

% Participación en Agroindustria **
2,2%



Información basada en las cantidades exportaciones (tn), por posición arancelaria

Posición Arancelaria	Promedio 2019-2023	2024	2025	2026 (ene-may)	Var Abs. 25 vs 24	Var Abs. 26 vs 25 (ene-may)	% Var. may 26/may 25	%Var 26 vs 25 (ene-may)	usd/tn 2025	usd/tn 2026	%Part. en el Complejo 2026	DEX vigente ***
12024200-Manías sin tostar ni cocer de ot	580.079	583.844	718.021	333.529	134.177	82.461	42,5%	32,8%	1.336	1.092	76,9%	0,0%
20081100-Manías preparados o conserva	92.865	73.730	84.746	34.821	11.015	3.235	36,2%	10,2%	1.739	1.544	11,3%	0,0%
15081000-Aceite de maní, en bruto	73.139	52.616	76.884	39.546	24.268	12.736	117,4%	47,5%	1.455	1.333	11,1%	0,0%
23050000-Tortas y residuos sólidos de la t	23.682	24.031	35.494	12.474	11.463	-799	42,5%	-6,0%	246	229	0,6%	0,0%

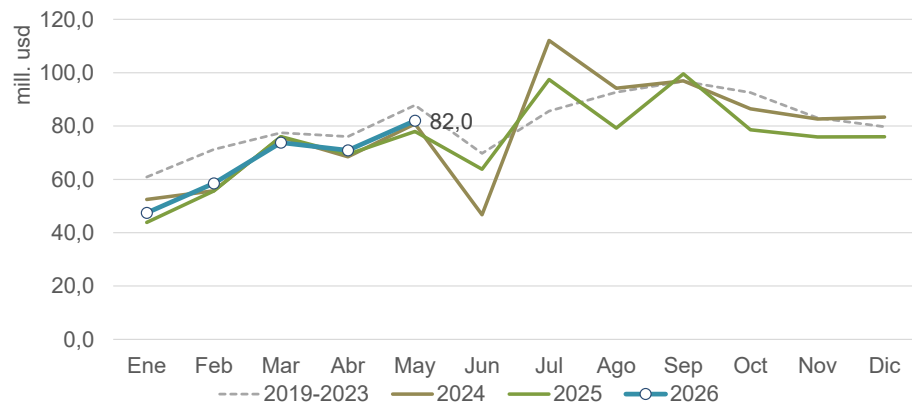
*Notas: las particip. se calculan según valores exportados. Ranking: mayor (verde) - menor (rojo)

** Las dif. en monto pueden deberse a secreto estadístico

***En posic. arancelarias con mayor apertura, se expone sólo el máx.

VITIVINÍCOLA

Información basada en el Valor de las exportaciones (usd)



Exportado en 2026 (mill. usd)

332,6

% Var. may 26/may 25

5,2%

% Var. 2025 vs 2024

-4,5%

% Var. 26 vs 25 (ene-may)

3,0%

% Participación en Agroindustria **

1,5%



Información basada en las cantidades exportaciones (tn), por posición arancelaria

Posición Arancelaria	Promedio 2019-2023	2024	2025	2026 (ene-may)	Var Abs. 25 vs 24	Var Abs. 26 vs 25 (ene-may)	% Var. may 26/may 25	%Var 26 vs 25 (ene-may)	usd/tn 2025	usd/tn 2026	%Part. en el Complejo 2026	DEX vigente ***
22042100-Vinos no espumosos, mosto de	184.441	150.513	140.656	53.575	-9.857	1.385	9,1%	2,7%	4.169	4.159	67,0%	0,0%
20096900-Jugo de uva (incluido el mosto)	97.193	81.586	83.381	37.958	1.795	9.386	17,7%	32,9%	1.489	1.409	16,1%	0,0%
22042910-Los dema vinos,mosto de uva e	106.659	51.852	44.691	27.715	-7.161	10.248	68,3%	58,7%	946	773	6,4%	0,0%
08062000-Uvas secas incluidas las pasas	33.799	43.739	43.542	11.042	-197	-1.330	-18,7%	-10,8%	2.103	1.826	6,1%	0,0%
22041090-Vino espumoso excluido tipo ch	3.266	3.871	4.436	1.396	565	273	65,0%	24,3%	4.531	4.406	1,8%	0,0%
22051000-Vermut y similares en envases	1.850	2.836	7.905	1.454	5.069	209	-52,5%	16,8%	2.527	3.465	1,5%	0,0%
08061000-Uvas frescas	4.897	3.837	1.906	1.398	-1.930	-508	-26,7%	-26,7%	1.408	1.250	0,5%	0,0%
22041010-Vino espumoso tipo champaña	517	448	408	170	-40	8	-0,4%	4,8%	5.568	5.613	0,3%	0,0%

*Notas: las particip. se calculan segun valores exportados. Ranking: mayor (verde) - menor (rojo)

** Las dif. en monto pueden deberse a secreto estadístico

***En posic. arancelarias con mayor apertura, se expone sólo el máx.

Información basada en las cantidades exportaciones (tn), por posición arancelaria

Posición Arancelaria	Promedio 2019-2023	2024	2025	2026 (ene-may)	Var Abs. 25 vs 24	Var Abs. 26 vs 25 (ene-may)	% Var. may 26/may 25	%Var 26 vs 25 (ene-may)	usd/tn 2025	usd/tn 2026	%Part. en el Complejo 2026	DEX vigente ***
20096100-De valor Brix inferior o igual a 3	0	0	12.026	1.928	12.026	1.928			268	267	0,2%	0,0%
22042211-Vinos no espumosos en envase	1.088	147	308	231	161	102	401,7%	78,5%	2.167	1.318	0,1%	0,0%
22042219-Vinos no espumosos en envase	2	0	0	0	0	0					0,0%	0,0%
22042920-Mostos	215	0	0	0	0	0					0,0%	0,0%
22082000-Aguardiente de vino o de orujo	103	164	0	0	-164	0					0,0%	0,0%

*Notas: las particip. se calculan según valores exportados. Ranking: mayor (verde) - menor (rojo)

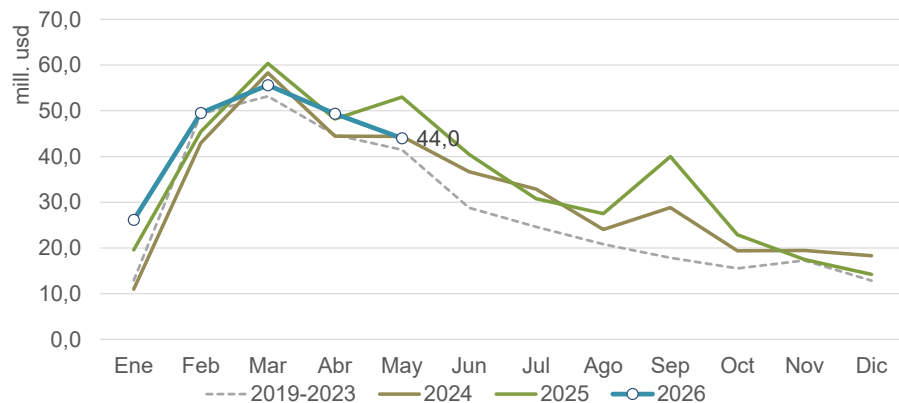
** Las dif. en monto pueden deberse a secreto estadístico

***En posic. arancelarias con mayor apertura, se expone sólo el máx.

Exportaciones del Complejo PERAS Y MANZANAS

Mayo 2026

Información basada en el Valor de las exportaciones (usd)



Exportado en 2026 (mill. usd)
224,6

% Var. may 26/may 25
-17,0%

% Var. 2025 vs 2024
10,3%

% Var. 26 vs 25 (ene-may)
-0,9%

% Participación en Agroindustria **
1,0%



Información basada en las cantidades exportaciones (tn), por posición arancelaria

Posición Arancelaria	Promedio 2019-2023	2024	2025	2026 (ene-may)	Var Abs. 25 vs 24	Var Abs. 26 vs 25 (ene-may)	% Var. may 26/may 25	%Var 26 vs 25 (ene-may)	usd/tn 2025	usd/tn 2026	%Part. en el Complejo 2026	DEX vigente ***
08083000-Peras frescas	310.964	344.522	336.227	195.774	-8.295	-24.719	-22,9%	-11,2%	837	906	79,0%	0,0%
08081000-Manzanas frescas	92.050	78.031	91.529	24.950	13.498	-14.034	-45,7%	-36,0%	813	861	9,6%	0,0%
20079929-Purés ncop.	29.125	28.649	30.409	11.527	1.760	114	3,6%	1,0%	1.125	1.109	5,7%	0,0%
20097900-Jugo de manzana excluido de	11.972	14.609	17.141	7.190	2.532	3.315	127,8%	85,6%	1.721	1.687	5,4%	0,0%
08133000-Manzanas secas	119	0	0	106	0	106				6.433	0,3%	0,0%
08134010-Peras	130	23	56	20	33	20			8.088	7.836	0,1%	0,0%
20084010-En agua edulcorada, incluido el	32	0	0	0	0	0					0,0%	0,0%
20097100-Jugo de manzana de valor Brix	0	57	40	0	-17	-40		-100,0%	861		0,0%	0,0%

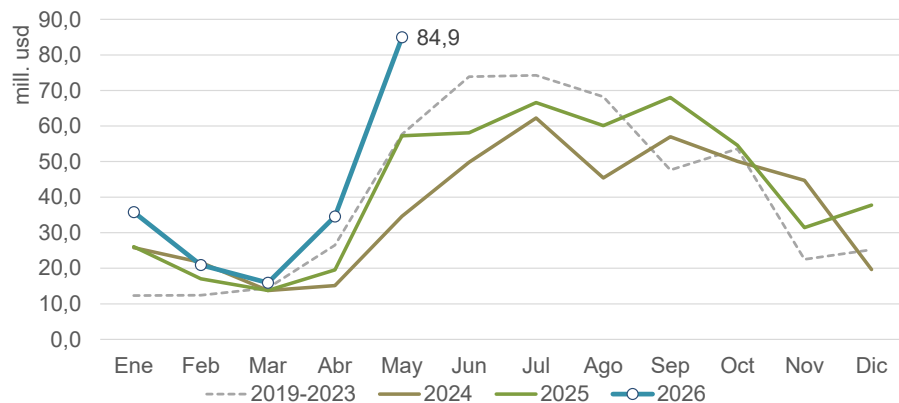
*Notas: las particip. se calculan segun valores exportados. Ranking: mayor (verde) - menor (rojo)

** Las dif. en monto pueden deberse a secreto estadístico

***En posic. arancelarias con mayor apertura, se expone sólo el máx.

LIMÓN

Información basada en el Valor de las exportaciones (usd)



Exportado en 2026 (mill. usd)

192,1

% Var. may 26/may 25

48,5%

% Var. 2025 vs 2024

16,0%

% Var. 26 vs 25 (ene-may)

43,8%

% Participación en Agroindustria **

0,9%



Información basada en las cantidades exportaciones (tn), por posición arancelaria

Posición Arancelaria	Promedio 2019-2023	2024	2025	2026 (ene-may)	Var Abs. 25 vs 24	Var Abs. 26 vs 25 (ene-may)	% Var. may 26/may 25	%Var 26 vs 25 (ene-may)	usd/tn 2025	usd/tn 2026	%Part. en el Complejo 2026	DEX vigente ***
08055000-Limonos y limas	246.758	171.623	216.534	111.928	44.911	30.311	25,8%	37,1%	655	827	48,2%	0,0%
33011300-Aceites esenciales de limón	6.280	7.194	7.782	2.120	589	-263	-58,1%	-11,0%	27.719	23.656	26,1%	0,0%
20093900-Jugo sin fermentar y sin adición	70.140	84.815	88.534	23.277	3.719	2.181	-12,4%	10,3%	1.715	2.105	25,5%	0,0%
20093100-Jugos de agrios(citrus)de valor	390	175	963	417	788	417			831	1.109	0,2%	0,0%

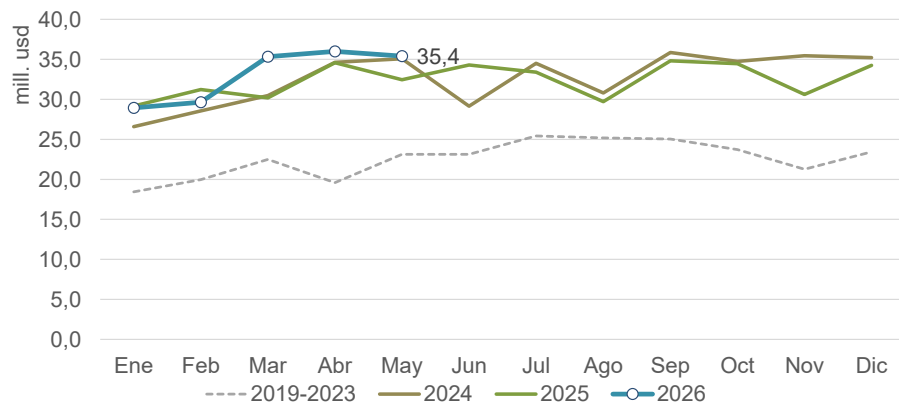
*Notas: las particip. se calculan segun valores exportados. Ranking: mayor (verde) - menor (rojo)

** Las dif. en monto pueden deberse a secreto estadístico

***En posic. arancelarias con mayor apertura, se expone sólo el máx.

PAPA

Información basada en el Valor de las exportaciones (usd)



Exportado en 2026 (mill. usd)

165,3

% Var. may 26/may 25

9,1%

% Var. 2025 vs 2024

-0,5%

% Var. 26 vs 25 (ene-may)

4,9%

% Participación en Agroindustria **

0,8%



Información basada en las cantidades exportaciones (tn), por posición arancelaria

Posición Arancelaria	Promedio 2019-2023	2024	2025	2026 (ene-may)	Var Abs. 25 vs 24	Var Abs. 26 vs 25 (ene-may)	% Var. may 26/may 25	%Var 26 vs 25 (ene-may)	usd/tn 2025	usd/tn 2026	%Part. en el Complejo 2026	DEX vigente ***
20041000-Papas preparadas o conservad	223.817	204.384	214.113	88.914	9.729	4.973	11,8%	5,9%	1.535	1.587	85,3%	0,0%
19059090-Productos de panadería,pastelería	9.716	14.131	15.351	5.639	-1.221	-1.391	-31,8%	-19,8%	2.793	2.868	9,8%	0,0%
20052000-Papas preparadas o conservad	2.900	2.337	2.321	1.035	-16	78	45,0%	8,1%	4.476	4.330	2,7%	0,0%
07019000-Papas frescas o refrigeradas e	54.534	57.048	48.581	25.161	-8.467	559	-18,8%	2,3%	136	143	2,2%	0,0%
07011000-Para siembra	538	1.219	0	0	-1.219	0					0,0%	0,0%
11052000-Copos,gránulos y "pellets" de p	97	0	207	0	207	-116		-100,0%	2.600		0,0%	0,0%

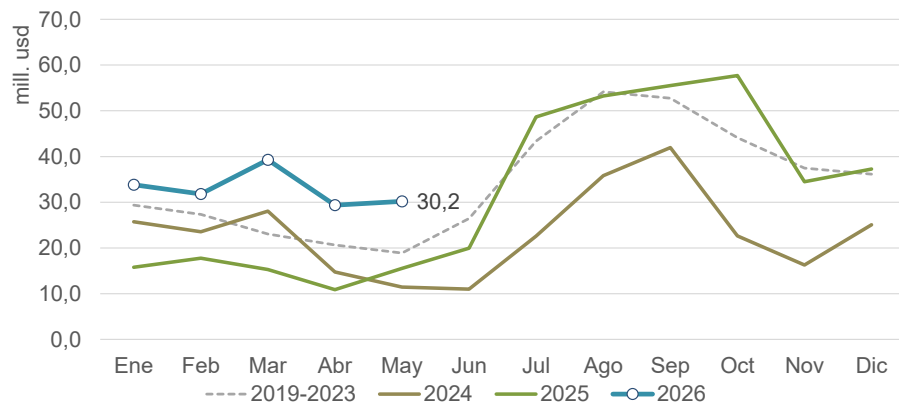
*Notas: las particip. se calculan según valores exportados. Ranking: mayor (verde) - menor (rojo)

** Las dif. en monto pueden deberse a secreto estadístico

***En posic. arancelarias con mayor apertura, se expone sólo el máx.

LEGUMBRES

Información basada en el Valor de las exportaciones (usd)



Exportado en 2026 (mill. usd)

164,5

% Var. may 26/may 25

94,2%

% Var. 2025 vs 2024

37,1%

% Var. 26 vs 25 (ene-may)

118,5%

% Participación en Agroindustria **

0,7%



Información basada en las cantidades exportaciones (tn), por posición arancelaria

Posición Arancelaria	Promedio 2019-2023	2024	2025	2026 (ene-may)	Var Abs. 25 vs 24	Var Abs. 26 vs 25 (ene-may)	% Var. may 26/may 25	%Var 26 vs 25 (ene-may)	usd/tn 2025	usd/tn 2026	%Part. en el Complejo 2026	DEX vigente ***
07132090-Garbanzos secos desvainados,	85.480	112.083	112.827	64.957	744	1.534	-36,1%	2,4%	653	612	24,2%	0,0%
07133329-Poroto común, seco, desvainad	164.155	62.061	90.799	39.646	28.738	29.901	221,4%	306,8%	1.016	921	22,2%	0,0%
07133319-Porotos comunes negros secos	154.517	97.948	73.744	54.149	-24.204	46.658	250,0%	622,9%	632	626	20,6%	0,0%
07133399-Porotos comunes ncop.secos d	74.448	47.496	102.570	30.311	55.074	24.118	437,7%	389,4%	1.154	984	18,1%	0,0%
07133190-Porotos de las especies Vigna r	51.781	29.812	62.043	27.605	32.231	8.079	173,5%	41,4%	663	771	12,9%	0,0%
07133290-Porotos Adzuki secos desvaina	5.296	8.139	11.785	3.300	3.646	1.859	164,2%	129,1%	727	709	1,4%	0,0%
07133590-Poroto salvajeo caupí (Vigna ur	129	577	1.381	1.408	804	1.408			860	629	0,5%	0,0%
07133990-Los demás	656	0	148	0	148	0			1.414		0,0%	0,0%

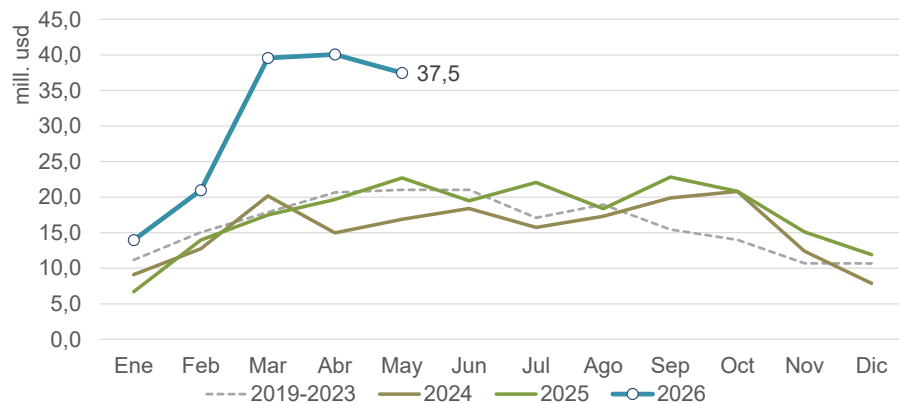
*Notas: las particip. se calculan según valores exportados. Ranking: mayor (verde) - menor (rojo)

** Las dif. en monto pueden deberse a secreto estadístico

***En posic. arancelarias con mayor apertura, se expone sólo el máx.

APÍCOLA

Información basada en el Valor de las exportaciones (usd)



Exportado en 2026 (mill. usd)

152,0

% Var. may 26/may 25

65,0%

% Var. 2025 vs 2024

13,3%

% Var. 26 vs 25 (ene-may)

88,8%

% Participación en Agroindustria **

0,7%



Información basada en las cantidades exportaciones (tn), por posición arancelaria

Posición Arancelaria	Promedio 2019-2023	2024	2025	2026 (ene-may)	Var Abs. 25 vs 24	Var Abs. 26 vs 25 (ene-may)	% Var. may 26/may 25	%Var 26 vs 25 (ene-may)	usd/tn 2025	usd/tn 2026	%Part. en el Complejo 2026	DEX vigente ***
04090000-Miel natural	70.297	85.736	90.614	60.271	4.878	25.783	47,6%	74,8%	2.330	2.522	100,0%	0,0%

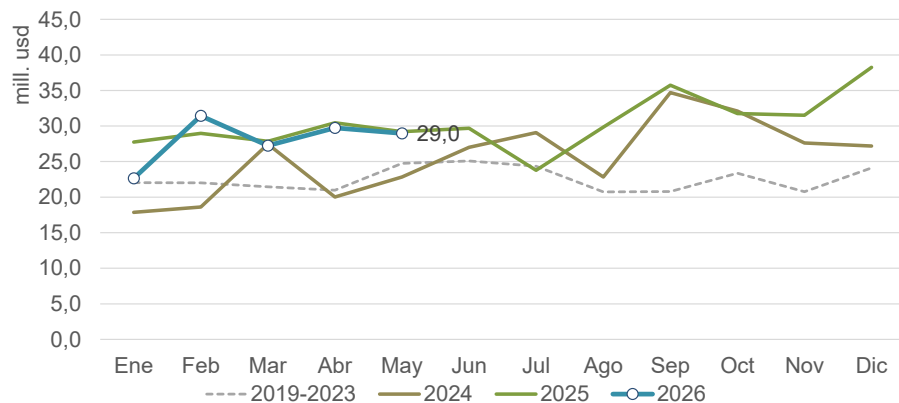
*Notas: las particip. se calculan según valores exportados. Ranking: mayor (verde) - menor (rojo)

** Las dif. en monto pueden deberse a secreto estadístico

***En posic. arancelarias con mayor apertura, se expone sólo el máx.

FORESTO-INDUSTRIAL

Información basada en el Valor de las exportaciones (usd)



Exportado en 2026 (mill. usd)

140,1

% Var. may 26/may 25

-0,8%

% Var. 2025 vs 2024

18,7%

% Var. 26 vs 25 (ene-may)

-2,9%

% Participación en Agroindustria **

0,6%



Información basada en las cantidades exportaciones (tn), por posición arancelaria

Posición Arancelaria	Promedio 2019-2023	2024	2025	2026 (ene-may)	Var Abs. 25 vs 24	Var Abs. 26 vs 25 (ene-may)	% Var. may 26/may 25	%Var 26 vs 25 (ene-may)	usd/tn 2025	usd/tn 2026	%Part. en el Complejo 2026	DEX vigente ***
44071100-Madera aserrada o desbastada	177.894	266.456	338.947	170.630	72.491	48.091	68,1%	39,2%	396	390	47,5%	0,0%
44091000-Madera de coníferas perfilada l	27.546	33.088	30.546	13.647	-2.542	1.894	40,2%	16,1%	1.359	1.322	12,9%	0,0%
38061000-Colofonias y ácidos resínicos	22.554	28.889	32.050	14.948	3.160	625	-28,2%	4,4%	1.031	1.057	11,3%	0,0%
38051000-Esencias de trementina, de pino	6.892	7.895	8.139	3.738	245	403	-12,2%	12,1%	2.674	3.155	8,4%	0,0%
44111490-Tablero de fibra de madera den	22.907	38.078	37.663	16.104	-414	44	-18,4%	0,3%	667	653	7,5%	0,0%
32011000-Extracto de quebracho	16.992	34.862	38.198	3.912	3.336	-12.646	-100,0%	-76,4%	1.715	1.678	4,7%	0,0%
48030090-Papeles utilizados p/fabricación	7.711	3.779	9.814	4.615	6.035	3.424	691,3%	287,5%	1.059	1.085	3,6%	0,0%
44101129-Tableros de partículas de made	21.364	18.784	24.877	7.090	6.093	-1.844	-100,0%	-20,6%	372	367	1,9%	0,0%

*Notas: las particip. se calculan según valores exportados. Ranking: mayor (verde) - menor (rojo)

** Las dif. en monto pueden deberse a secreto estadístico

***En posic. arancelarias con mayor apertura, se expone sólo el máx.

Información basada en las cantidades exportaciones (tn), por posición arancelaria

Posición Arancelaria	Promedio 2019-2023	2024	2025	2026 (ene-may)	Var Abs. 25 vs 24	Var Abs. 26 vs 25 (ene-may)	% Var. may 26/may 25	%Var 26 vs 25 (ene-may)	usd/tn 2025	usd/tn 2026	%Part. en el Complejo 2026	DEX vigente ***
48051900-Papel p/acanal ar ncop.,en bobin	4.984	1.657	6.156	4.585	4.498	2.715	-100,0%	145,1%	478	449	1,5%	0,0%
94035000-Muebles de madera utilizados e	165	416	564	315	149	172	141,0%	120,2%	2.661	1.551	0,3%	0,0%
44111399-Tablero de fibra de madera den	438	430	393	253	-37	118		88,0%	891	811	0,1%	0,0%
48043190-Papel y cartón Kraft,crudo,gram	4.708	1.150	4.740	253	3.590	-1.359		-84,3%	661	731	0,1%	0,0%
94033000-Muebles de madera utilizados e	228	88	140	32	52	-48	-60,4%	-60,0%	4.483	3.420	0,1%	0,0%
48025599-Los demás	1.010	0	0	103	0	103				909	0,1%	0,0%
44092900-Maderas perfiladas longitudinal	385	102	67	47	-35	9	-100,0%	22,9%	1.441	1.402	0,0%	0,0%
44039900-Maderas ncop.,en bruto	7.708	10.018	3.384	318	-6.634	-555	-100,0%	-63,6%	146	161	0,0%	0,0%
44031200-Distinta de la de coníferas	21	0	0	0	0	0					0,0%	0,0%
44032100-Madera en bruto de pino, sin aq	13.718	132.117	0	0	-132.117	0					0,0%	0,0%
44101110-Tableros de partículas de made	7.076	0	0	0	0	0					0,0%	0,0%
44111310-Tablero de fibra de madera,den	784	0	0	0	0	0					0,0%	0,0%
44111391-Recubiertos en ambas caras cc	0	0	0	0	0	0					0,0%	0,0%
44111410-Tablero de fibra de madera den	2.400	0	0	0	0	0					0,0%	0,0%
48025592-Kraft	45	0	0	0	0	0					0,0%	0,0%
48025610-En las que ningún lado sea sup	11.930	0	14.491	0	14.491	-9.007		-100,0%	840		0,0%	0,0%
48025699-Los demás	0	0	0	0	0	0					0,0%	0,0%
48025793-Kraft	0	0	0	0	0	0					0,0%	0,0%
48025799-Papel y cartón s/fibras o c/fibra:	1.336	0	456	0	456	-456	-100,0%	-100,0%	860		0,0%	0,0%
48030010-Guata de celulosa y napa de fib	0	0	0	0	0	0					0,0%	0,0%
48041100-Papel y cartón Kraft crudo,p/cut	1.859	0	0	0	0	0					0,0%	0,0%
48042100-Papel Kraft,crudo,p/bolsas	0	0	0	0	0	0					0,0%	0,0%

*Notas: las particip. se calculan según valores exportados. Ranking: mayor (verde) - menor (rojo)

** Las dif. en monto pueden deberse a secreto estadístico

***En posic. arancelarias con mayor apertura, se expone sólo el máx.

Información basada en las cantidades exportaciones (tn), por posición arancelaria

Posición Arancelaria	Promedio 2019-2023	2024	2025	2026 (ene-may)	Var Abs. 25 vs 24	Var Abs. 26 vs 25 (ene-may)	% Var. may 26/may 25	%Var 26 vs 25 (ene-may)	usd/tn 2025	usd/tn 2026	%Part. en el Complejo 2026	DEX vigente ***
48051100-Papel semiquímico p/acanalar,ε	615	0	0	0	0	0					0,0%	0,0%
48052400-Papel y cartón "Testliner"(de fib	20	0,0	0,0	0,0	0,0	0					0,0%	0,0%
48102990-Papel y cartón estucados,p/esc	269	0,0	0,0	0,0	0,0	0					0,0%	0,0%
94034000-Muebles de madera utilizados ε	1.420	949,5	950,7	0,0	1,2	-563	-100,0%	-100,0%	2.495		0,0%	0,0%

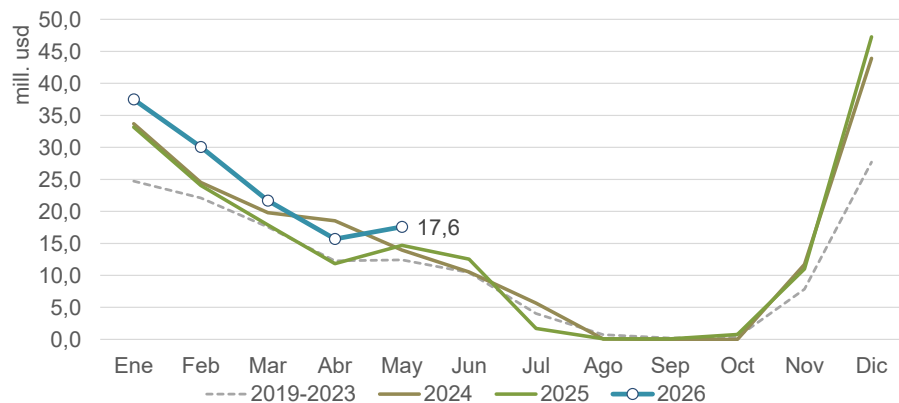
*Notas: las particip. se calculan según valores exportados. Ranking: mayor (verde) - menor (rojo)

** Las dif. en monto pueden deberse a secreto estadístico

***En posic. arancelarias con mayor apertura, se expone sólo el máx.

AJO

Información basada en el Valor de las exportaciones (usd)



Exportado en 2026 (mill. usd)
122,5

% Var. 2025 vs 2024
-4,0%

% Participación en Agroindustria **
0,6%

% Var. may 26/may 25
19,7%

% Var. 26 vs 25 (ene-may)
20,5%



Información basada en las cantidades exportaciones (tn), por posición arancelaria

Posición Arancelaria	Promedio 2019-2023	2024	2025	2026 (ene-may)	Var Abs. 25 vs 24	Var Abs. 26 vs 25 (ene-may)	% Var. may 26/may 25	%Var 26 vs 25 (ene-may)	usd/tn 2025	usd/tn 2026	%Part. en el Complejo 2026	DEX vigente ***
07032090-Ajos frescos o refrigerados, exc	109.765	154.501	136.666	101.065	-17.835	22.101	21,5%	28,0%	1.281	1.212	100,0%	0,0%

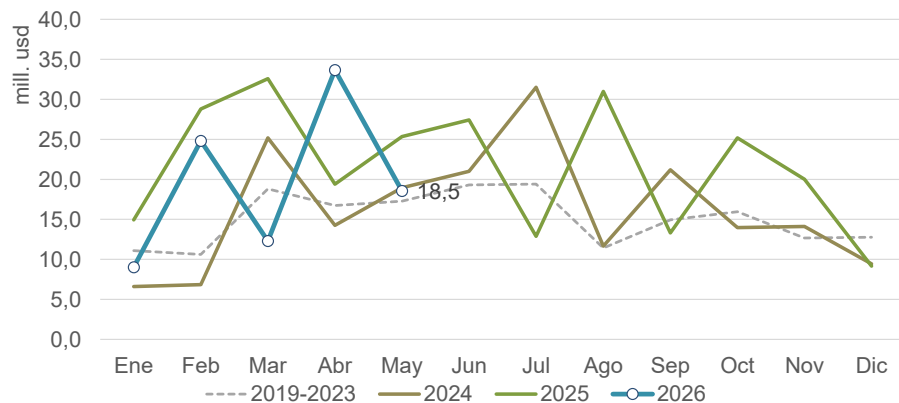
*Notas: las particip. se calculan segun valores exportados. Ranking: mayor (verde) - menor (rojo)

** Las dif. en monto pueden deberse a secreto estadístico

***En posic. arancelarias con mayor apertura, se expone sólo el máx.

ARROCERO

Información basada en el Valor de las exportaciones (usd)



Exportado en 2026 (mill. usd)

98,3

% Var. may 26/may 25

-26,8%

% Var. 2025 vs 2024

33,6%

% Var. 26 vs 25 (ene-may)

-18,8%

% Participación en Agroindustria **

0,4%



Información basada en las cantidades exportaciones (tn), por posición arancelaria

Posición Arancelaria	Promedio 2019-2023	2024	2025	2026 (ene-may)	Var Abs. 25 vs 24	Var Abs. 26 vs 25 (ene-may)	% Var. may 26/may 25	%Var 26 vs 25 (ene-may)	usd/tn 2025	usd/tn 2026	%Part. en el Complejo 2026	DEX vigente ***
10063021-Arroz semiblanqueado o blanqu	242.804	162.956	243.669	104.929	80.714	9.023	4,3%	9,4%	583	509	54,3%	0,0%
10062020-Arroz descascarillado, no parbc	100.908	104.085	157.387	81.211	53.302	-7.367	-25,6%	-8,3%	498	476	39,4%	0,0%
10064000-Arroz partido	24.856	6.067	18.844	16.705	12.778	14.075	-6,1%	535,1%	356	326	5,5%	0,0%
10063011-Arroz parbolizado semiblanque:	2.745	4.748	2.193	1.537	-2.555	1.537			581	493	0,8%	0,0%
10061092-No parboilizado	5.249	0	65.348	0	65.348	-43.142		-100,0%	305		0,0%	0,0%
10062010-Arroz descascarillado,parboliza	1.815	0	17.950	0	17.950	-1.014		-100,0%	657		0,0%	0,0%

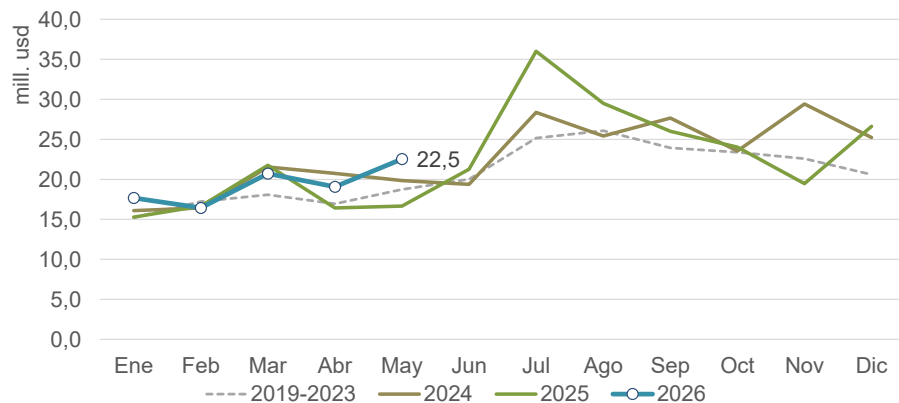
*Notas: las particip. se calculan según valores exportados. Ranking: mayor (verde) - menor (rojo)

** Las dif. en monto pueden deberse a secreto estadístico

***En posic. arancelarias con mayor apertura, se expone sólo el máx.

ALIMENTOS BALANCEADOS

Información basada en el Valor de las exportaciones (usd)



Exportado en 2026 (mill. usd)

96,5

% Var. may 26/may 25

35,3%

% Var. 2025 vs 2024

-1,5%

% Var. 26 vs 25 (ene-may)

11,1%

% Participación en Agroindustria **

0,4%



Información basada en las cantidades exportaciones (tn), por posición arancelaria

Posición Arancelaria	Promedio 2019-2023	2024	2025	2026 (ene-may)	Var Abs. 25 vs 24	Var Abs. 26 vs 25 (ene-may)	% Var. may 26/may 25	%Var 26 vs 25 (ene-may)	usd/tn 2025	usd/tn 2026	%Part. en el Complejo 2026	DEX vigente ***
23091000-Alimentos p/perros o gatos,acoi	114.514	110.310	95.080	36.498	-15.231	-1.966	6,2%	-5,1%	1.184	1.178	44,6%	2,5%
23080000-Materias y desperdicios vegetal	78.508	79.428	80.824	23.961	1.396	5.160	23,7%	27,4%	949	1.022	25,4%	22,5%
23099090-Preparaciones p/alimentación d	52.403	39.505	34.511	12.421	-4.994	-838	14,0%	-6,3%	1.409	1.700	21,9%	22,5%
23099010-Preparaciones alimenticias p/ar	20.847	36.557	73.883	15.723	37.325	-493	-22,9%	-3,0%	430	499	8,1%	18,5%

*Notas: las particip. se calculan según valores exportados. Ranking: mayor (verde) - menor (rojo)

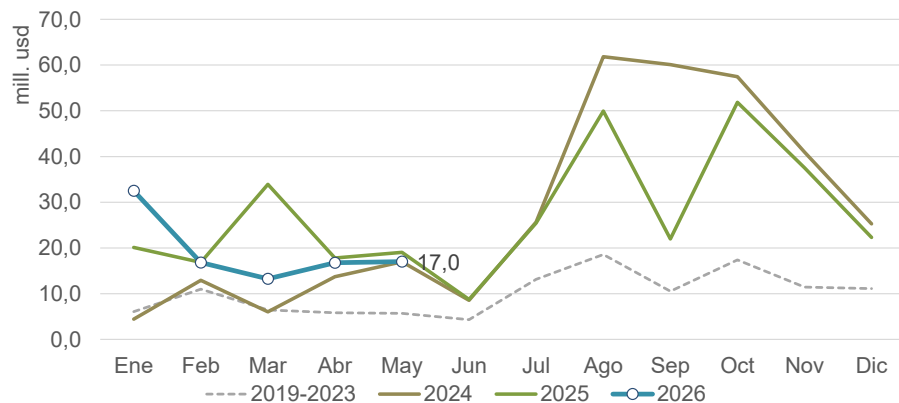
** Las dif. en monto pueden deberse a secreto estadístico

***En posic. arancelarias con mayor apertura, se expone sólo el máx.

Exportaciones del Complejo SUCROALCOHOLERO

Mayo 2026

Información basada en el Valor de las exportaciones (usd)



Exportado en 2026 (mill. usd)
96,3

% Var. may 26/may 25
-10,6%

% Var. 2025 vs 2024
-2,5%

% Var. 26 vs 25 (ene-may)
-10,6%

% Participación en Agroindustria **
0,4%



Información basada en las cantidades exportaciones (tn), por posición arancelaria

Posición Arancelaria	Promedio 2019-2023	2024	2025	2026 (ene-may)	Var Abs. 25 vs 24	Var Abs. 26 vs 25 (ene-may)	% Var. may 26/may 25	%Var 26 vs 25 (ene-may)	usd/tn 2025	usd/tn 2026	%Part. en el Complejo 2026	DEX vigente ***
17019900-Azúcar de caña o remolacha y :	128.272	257.599	365.583	138.680	107.983	-1.513	-11,4%	-1,1%	518	488	70,3%	0,0%
22071010-Alcohol etílico sin desnaturaliza	13.847	66.327	88.955	34.320	22.629	-3.713	-18,3%	-9,8%	615	663	23,6%	0,0%
22071090-Alcohol etílico s/desnaturalizar	14.311	15.141	15.188	5.950	47	-188	105,0%	-3,1%	948	984	6,1%	0,0%
17011400-Los demás azúcares de caña	81.582	237.001	133.500	0	-103.502	-15.794	-100,0%	-100,0%	501		0,0%	0,0%

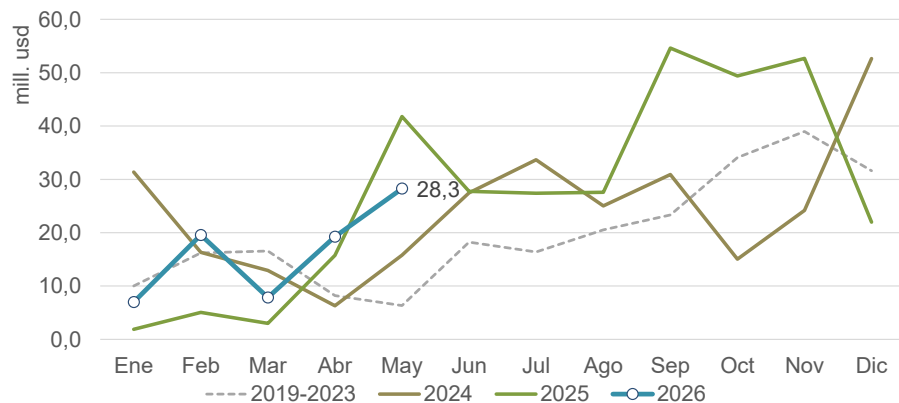
*Notas: las particip. se calculan según valores exportados. Ranking: mayor (verde) - menor (rojo)

** Las dif. en monto pueden deberse a secreto estadístico

***En posic. arancelarias con mayor apertura, se expone sólo el máx.

TABACALERO

Información basada en el Valor de las exportaciones (usd)



Exportado en 2026 (mill. usd)

82,0

% Var. may 26/may 25

-32,3%

% Var. 2025 vs 2024

12,8%

% Var. 26 vs 25 (ene-may)

21,5%

% Participación en Agroindustria **

0,4%



Información basada en las cantidades exportaciones (tn), por posición arancelaria

Posición Arancelaria	Promedio 2019-2023	2024	2025	2026 (ene-may)	Var Abs. 25 vs 24	Var Abs. 26 vs 25 (ene-may)	% Var. may 26/may 25	%Var 26 vs 25 (ene-may)	usd/tn 2025	usd/tn 2026	%Part. en el Complejo 2026	DEX vigente ***
24012030-Tabaco desvenado o desnerva	36.541	35.712	30.122	5.954	-5.591	2.442	-19,6%	69,6%	6.649	6.667	48,4%	0,0%
24012040-En hojas secas (<<light air cure	12.604	4.713	18.017	4.214	13.304	-1.680	-48,8%	-28,5%	5.763	5.644	29,0%	0,0%
24011090-Tabaco s/desvenar o desnerva	1.703	2.132	4.731	5.399	2.599	2.048	227,4%	61,1%	2.867	2.849	18,8%	0,0%
24013000-Desperdicios de tabaco	16.128	12.659	14.627	2.764	1.969	1.564		130,3%	765	743	2,5%	0,0%
24011030-En hojas secas en secadero de	426	1.462	0	468	-1.462	468				2.266	1,3%	0,0%
24012090-Los demás	0	0	0	0	0	0					0,0%	0,0%
24021000-Cigarros o puros y puritos, que c	1	0	0	0	0	0					0,0%	0,0%
24031900-Tabaco p/fumar incluso c/sucec	66	100	0	0	-100	0					0,0%	0,0%

*Notas: las particip. se calculan según valores exportados. Ranking: mayor (verde) - menor (rojo)

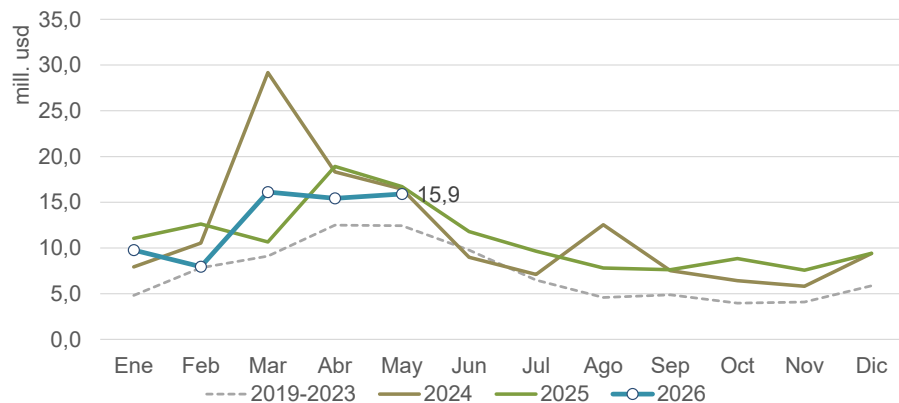
** Las dif. en monto pueden deberse a secreto estadístico

***En posic. arancelarias con mayor apertura, se expone sólo el máx.

Exportaciones del Complejo RESTO HORTÍCOLA

Mayo 2026

Información basada en el Valor de las exportaciones (usd)



Exportado en 2026 (mill. usd)
65,2

% Var. may 26/may 25
-4,9%

% Var. 2025 vs 2024
-5,4%

% Var. 26 vs 25 (ene-may)
-6,9%

% Participación en Agroindustria **
0,3%



Información basada en las cantidades exportaciones (tn), por posición arancelaria

Posición Arancelaria	Promedio 2019-2023	2024	2025	2026 (ene-may)	Var Abs. 25 vs 24	Var Abs. 26 vs 25 (ene-may)	% Var. may 26/may 25	%Var 26 vs 25 (ene-may)	usd/tn 2025	usd/tn 2026	%Part. en el Complejo 2026	DEX vigente ***
07031019-Cebollas frescas o refrigeradas	162.814	231.572	153.062	114.739	-78.510	-609	-28,2%	-0,5%	148	209	36,7%	0,0%
07131090-Arvejas secas desvainadas, au	68.043	110.894	135.308	56.076	24.414	-29.760	-39,1%	-34,7%	441	379	32,6%	0,0%
12074090-Semilla de sésamo excluida p/s	5.614	8.113	13.757	6.242	5.644	3.761	54,2%	151,6%	1.122	964	9,2%	0,0%
09092100-Semillas de cilantro s/triturar ni	6.241	7.893	8.603	7.106	710	2.615	75,9%	58,2%	668	734	8,0%	0,0%
12079990-Semillas y frutos oleaginosos e:	4.177	3.372	5.199	1.216	1.827	-43	-42,0%	-3,4%	1.721	2.129	4,0%	0,0%
21032010-Ketchup y otras salsas de toma	3.270	3.423	3.526	1.451	103	-127	95,7%	-8,0%	1.493	1.505	3,4%	0,0%
20029000-Tomates preparados o conserv.	0	9.052	7.964	3.063	-1.088	124	11,8%	4,2%	620	630	3,0%	0,0%
20021000-Tomates enteros o trozos, prepæ	1.267	3.148	4.087	1.111	939	-26	-100,0%	-2,3%	974	927	1,6%	0,0%

*Notas: las particip. se calculan segun valores exportados. Ranking: mayor (verde) - menor (rojo)

** Las dif. en monto pueden deberse a secreto estadístico

***En posic. arancelarias con mayor apertura, se expone sólo el máx.

Información basada en las cantidades exportaciones (tn), por posición arancelaria

Posición Arancelaria	Promedio 2019-2023	2024	2025	2026 (ene-may)	Var Abs. 25 vs 24	Var Abs. 26 vs 25 (ene-may)	% Var. may 26/may 25	%Var 26 vs 25 (ene-may)	usd/tn 2025	usd/tn 2026	%Part. en el Complejo 2026	DEX vigente ***
07134090-Lentejas secas desvainadas ex	3.206	9.466	2.508	630	-6.958	-1.002	-8,7%	-61,4%	1.074	840	0,8%	0,0%
07020000-Tomates frescos o refrigerados	16.482	16.210	19.057	2.309	2.847	-16.748	-100,0%	-87,9%	105	115	0,4%	0,0%
07129090-Hortalizas ncop.secas	203	108	148	23	40	-7	1699,5%	-22,9%	9.132	10.147	0,4%	0,0%
07139090-Las demás	0	0	0	0	0	0					0,0%	0,0%

*Notas: las particip. se calculan según valores exportados. Ranking: mayor (verde) - menor (rojo)

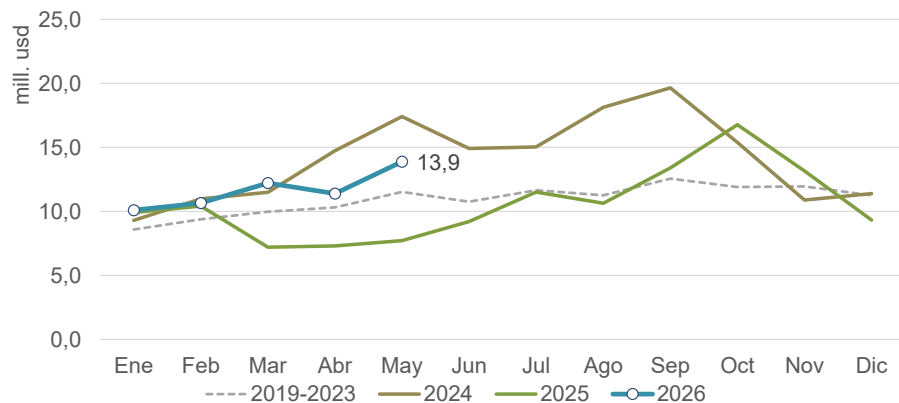
** Las dif. en monto pueden deberse a secreto estadístico

***En posic. arancelarias con mayor apertura, se expone sólo el máx.

Exportaciones del Complejo MAÍZ PISINGALLO

Mayo 2026

Información basada en el Valor de las exportaciones (usd)



Exportado en 2026 (mill. usd)
58,2

% Var. may 26/may 25
80,1%

% Var. 2025 vs 2024
-25,3%

% Var. 26 vs 25 (ene-may)
36,9%

% Participación en Agroindustria **
0,3%



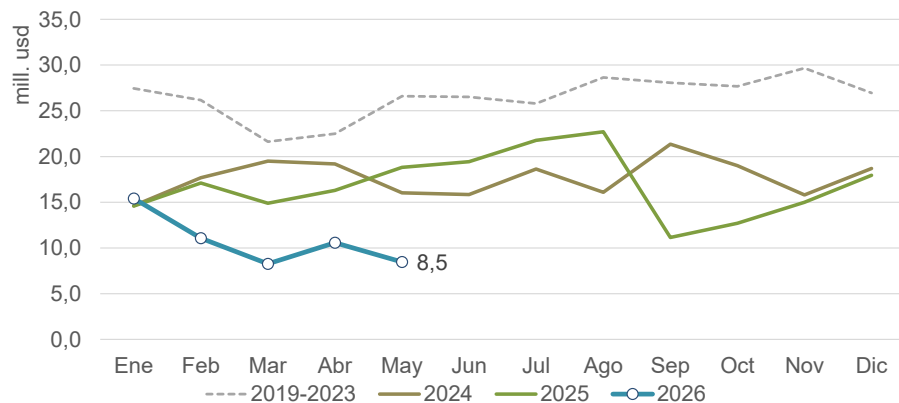
Información basada en las cantidades exportaciones (tn), por posición arancelaria

Posición Arancelaria	Promedio 2019-2023	2024	2025	2026 (ene-may)	Var Abs. 25 vs 24	Var Abs. 26 vs 25 (ene-may)	% Var. may 26/may 25	%Var 26 vs 25 (ene-may)	usd/tn 2025	usd/tn 2026	%Part. en el Complejo 2026	DEX vigente ***
10059010219-Maíz pisingallo, envases m	227.459	279.590	246.547	111.220	-33.043	32.002	66,7%	40,4%	494	487	93,0%	0,0%
10059010110-Maíz pisingallo, a granel	2.625	5.766	8.254	7.808	2.488	5.558	247,0%	247,0%	550	507	6,8%	0,0%
10059010211-Maíz pisingallo, envases m	77	343	160	172	-183	82	91,4%	91,4%	747	715	0,2%	0,0%

*Notas: las particip. se calculan segun valores exportados. Ranking: mayor (verde) - menor (rojo)
 ** Las dif. en monto pueden deberse a secreto estadístico
 ***En posic. arancelarias con mayor apertura, se expone sólo el máx.

AVÍCOLA

Información basada en el Valor de las exportaciones (usd)



Exportado en 2026 (mill. usd)

53,8

% Var. may 26/may 25

-55,0%

% Var. 2025 vs 2024

-4,7%

% Var. 26 vs 25 (ene-may)

-34,2%

% Participación en Agroindustria **

0,2%



Información basada en las cantidades exportaciones (tn), por posición arancelaria

Posición Arancelaria	Promedio 2019-2023	2024	2025	2026 (ene-may)	Var Abs. 25 vs 24	Var Abs. 26 vs 25 (ene-may)	% Var. may 26/may 25	%Var 26 vs 25 (ene-may)	usd/tn 2025	usd/tn 2026	%Part. en el Complejo 2026	DEX vigente ***
02071220-Sin despojos	0	38.226	43.923	13.730	5.697	-6.550	-53,6%	-32,3%	1.465	1.459	37,3%	5,0%
02071413-Alas	0	7.391	40.859	12.585	33.468	-3.405	-28,1%	-21,3%	1.185	1.046	24,5%	5,0%
02071419-Los demas	0	4.803	21.782	6.588	16.979	-2.340	-51,1%	-26,2%	936	978	12,0%	5,0%
02071433-Corazones	0	946	3.413	1.659	2.467	-104	-15,3%	-5,9%	2.814	3.031	9,4%	5,0%
02071434-Garras	0	2.368	18.883	7.029	16.515	-969	-6,7%	-12,1%	1.342	430	5,6%	5,0%
02071412-Pata con muslo	0	1.568	7.142	2.827	5.574	82	83,0%	3,0%	739	799	4,2%	5,0%
02071424-Carne mecanicamente separad	0	2.553	13.882	2.509	11.328	-3.680	-100,0%	-59,5%	458	426	2,0%	5,0%
02071210-Con despojos	0	2.144	3.125	621	981	-1.016	-21,9%	-62,1%	1.303	1.458	1,7%	5,0%

*Notas: las particip. se calculan segun valores exportados. Ranking: mayor (verde) - menor (rojo)

** Las dif. en monto pueden deberse a secreto estadístico

***En posic. arancelarias con mayor apertura, se expone sólo el máx.

Información basada en las cantidades exportaciones (tn), por posición arancelaria

Posición Arancelaria	Promedio 2019-2023	2024	2025	2026 (ene-may)	Var Abs. 25 vs 24	Var Abs. 26 vs 25 (ene-may)	% Var. may 26/may 25	%Var 26 vs 25 (ene-may)	usd/tn 2025	usd/tn 2026	%Part. en el Complejo 2026	DEX vigente ***
02071422-Pechugas	0	1.243	4.084	269	2.840	-1.476	-100,0%	-84,6%	3.223	2.812	1,4%	5,0%
02071439-Los demas	0	332	3.154	1.023	2.822	209	-28,2%	25,6%	480	567	1,1%	5,0%
02071411-Pechugas	0	334	636	421	302	421			850	935	0,7%	5,0%
02071432-Mollejas	0	0	0	64	0	64				1.452	0,2%	5,0%
02071431-Higados	0	140	713	65	572	-422	-100,0%	-86,6%	382	376	0,0%	5,0%
02071423-Patas con muslo	0	0	0	0	0	0					0,0%	5,0%
02071429-Los demas	0	0	0	0	0	0					0,0%	5,0%
16023220-Preparaciones de gallo o gallina	1.545	1.227	706	0	-521	0			4.380		0,0%	2,3%

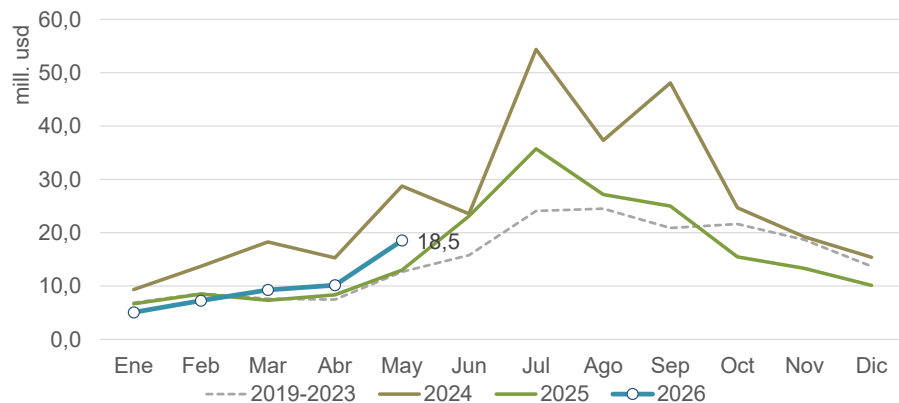
*Notas: las particip. se calculan segun valores exportados. Ranking: mayor (verde) - menor (rojo)

** Las dif. en monto pueden deberse a secreto estadístico

***En posic. arancelarias con mayor apertura, se expone sólo el máx.

OLIVÍCOLA

Información basada en el Valor de las exportaciones (usd)



Exportado en 2026 (mill. usd)

50,3

% Var. may 26/may 25

42,6%

% Var. 2025 vs 2024

-37,1%

% Var. 26 vs 25 (ene-may)

14,7%

% Participación en Agroindustria **

0,2%



Información basada en las cantidades exportaciones (tn), por posición arancelaria

Posición Arancelaria	Promedio 2019-2023	2024	2025	2026 (ene-may)	Var Abs. 25 vs 24	Var Abs. 26 vs 25 (ene-may)	% Var. may 26/may 25	%Var 26 vs 25 (ene-may)	usd/tn 2025	usd/tn 2026	%Part. en el Complejo 2026	DEX vigente ***
20057000-Aceitunas preparadas o conser	51.832	69.187	39.948	14.036	-29.240	-672	11,3%	-4,6%	2.288	1.919	53,5%	0,0%
15092000-Aceite de oliva virgen extra	0	21.438	20.301	3.955	-1.137	2.321	244,5%	142,1%	4.718	5.351	42,1%	0,0%
15093000-Aceite de oliva virgen	0	1.928	1.867	491	-61	31	-100,0%	6,6%	3.482	3.556	3,5%	0,0%
15099090-Aceite de oliva n.c.o.p.	585	820	0	71	-820	71				4.299	0,6%	0,0%
07112010-Aceitunas c/agua salada	612	538	0	102	-538	102				1.685	0,3%	0,0%

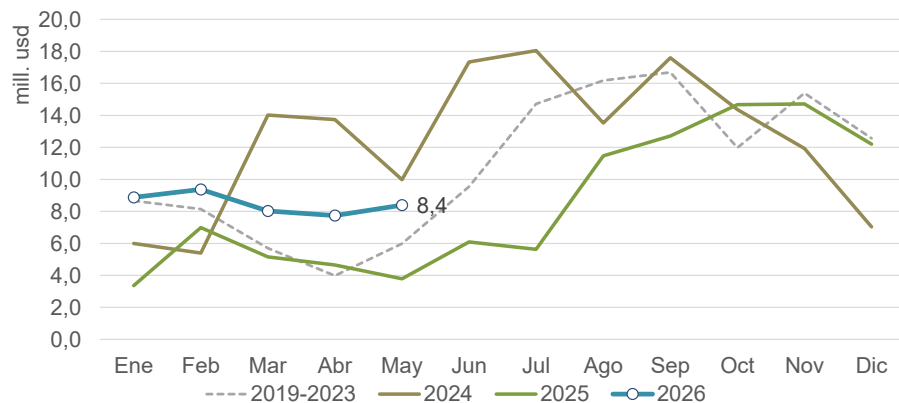
*Notas: las particip. se calculan según valores exportados. Ranking: mayor (verde) - menor (rojo)

** Las dif. en monto pueden deberse a secreto estadístico

***En posic. arancelarias con mayor apertura, se expone sólo el máx.

ALGODONERO

Información basada en el Valor de las exportaciones (usd)



Exportado en 2026 (mill. usd)

42,4

% Var. may 26/may 25

121,7%

% Var. 2025 vs 2024

-31,9%

% Var. 26 vs 25 (ene-may)

77,2%

% Participación en Agroindustria **

0,2%



Información basada en las cantidades exportaciones (tn), por posición arancelaria

Posición Arancelaria	Promedio 2019-2023	2024	2025	2026 (ene-may)	Var Abs. 25 vs 24	Var Abs. 26 vs 25 (ene-may)	% Var. may 26/may 25	%Var 26 vs 25 (ene-may)	usd/tn 2025	usd/tn 2026	%Part. en el Complejo 2026	DEX vigente ***
52010020-Algodón sin cardar ni peinar, sir	96.463	138.189	94.254	37.440	-43.935	14.337	76,3%	62,1%	1.076	1.132	100,0%	0,0%

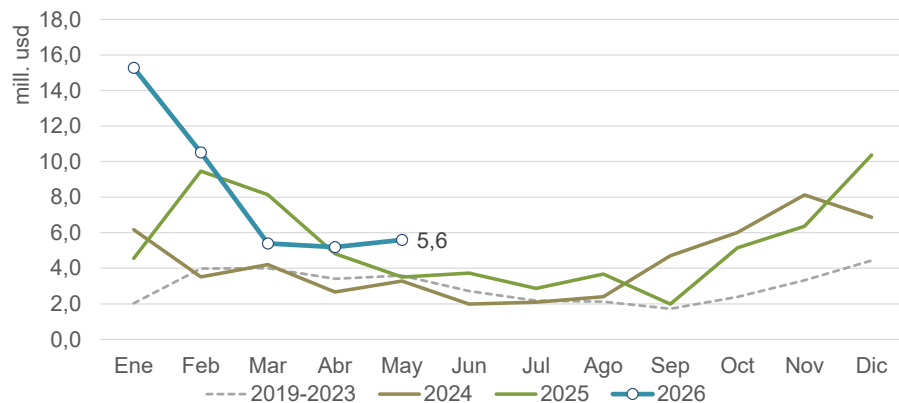
*Notas: las particip. se calculan según valores exportados. Ranking: mayor (verde) - menor (rojo)

** Las dif. en monto pueden deberse a secreto estadístico

***En posic. arancelarias con mayor apertura, se expone sólo el máx.

ALFALFA

Información basada en el Valor de las exportaciones (usd)



Exportado en 2026 (mill. usd)
42,0

% Var. may 26/may 25
59,9%

% Var. 2025 vs 2024
24,2%

% Var. 26 vs 25 (ene-may)
37,7%

% Participación en Agroindustria **
0,2%



Información basada en las cantidades exportaciones (tn), por posición arancelaria

Posición Arancelaria	Promedio 2019-2023	2024	2025	2026 (ene-may)	Var Abs. 25 vs 24	Var Abs. 26 vs 25 (ene-may)	% Var. may 26/may 25	%Var 26 vs 25 (ene-may)	usd/tn 2025	usd/tn 2026	%Part. en el Complejo 2026	DEX vigente ***
12149000-Plantas,raíces y productos forre	94.755	113.554	144.838	118.981	31.284	57.324	113,8%	93,0%	418	336	95,1%	0,0%
12141000-Harina y "pellets" de alfalfa	19.261	18.168	22.983	11.189	4.816	3.327	20,0%	42,3%	179	183	4,9%	0,0%
12092100-Semilla de alfalfa p/siembra	5	0	0	0	0	0					0,0%	0,0%

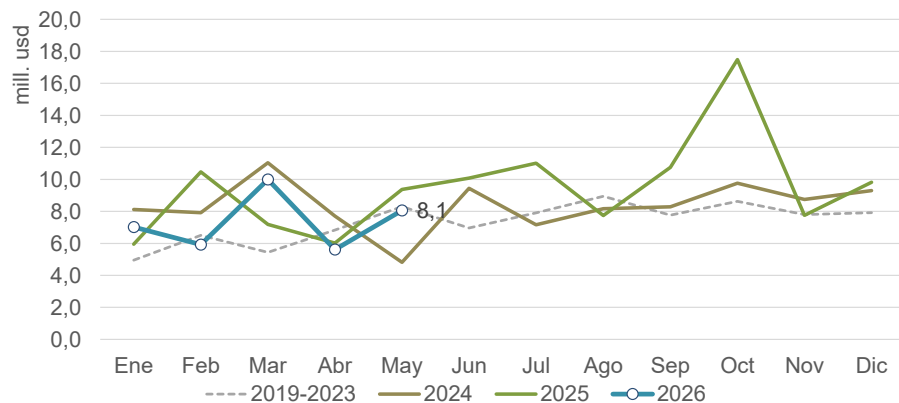
*Notas: las particip. se calculan segun valores exportados. Ranking: mayor (verde) - menor (rojo)

** Las dif. en monto pueden deberse a secreto estadístico

***En posic. arancelarias con mayor apertura, se expone sólo el máx.

YERBATERO

Información basada en el Valor de las exportaciones (usd)



Exportado en 2026 (mill. usd)

36,6

% Var. may 26/may 25

-14,0%

% Var. 2025 vs 2024

13,1%

% Var. 26 vs 25 (ene-may)

-6,1%

% Participación en Agroindustria **

0,2%



Información basada en las cantidades exportaciones (tn), por posición arancelaria

Posición Arancelaria	Promedio 2019-2023	2024	2025	2026 (ene-may)	Var Abs. 25 vs 24	Var Abs. 26 vs 25 (ene-may)	% Var. may 26/may 25	%Var 26 vs 25 (ene-may)	usd/tn 2025	usd/tn 2026	%Part. en el Complejo 2026	DEX vigente ***
09030090-Yerba mate excluida simplemer	37.934	42.036	55.044	17.463	13.007	-483	-18,9%	-2,7%	1.928	1.894	90,3%	0,0%
21012020-Extractos,esencias y concentra	2.407	2.448	2.686	1.183	238	-89	97,6%	-7,0%	2.465	2.225	7,2%	0,0%
09030010-Yerba mate simplemente canch	105	659	590	594	-69	594			1.499	1.524	2,5%	0,0%

*Notas: las particip. se calculan según valores exportados. Ranking: mayor (verde) - menor (rojo)

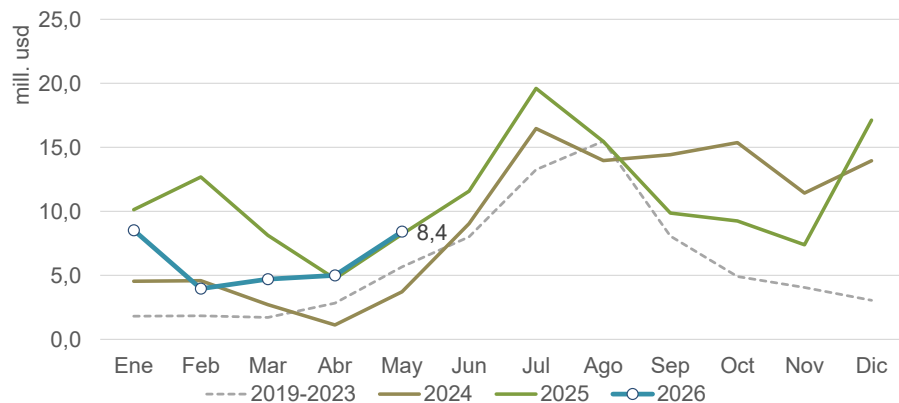
** Las dif. en monto pueden deberse a secreto estadístico

***En posic. arancelarias con mayor apertura, se expone sólo el máx.

Exportaciones del Complejo CÍTRICOS (Excl. LIMÓN)

Mayo 2026

Información basada en el Valor de las exportaciones (usd)



Exportado en 2026 (mill. usd)

30,6

% Var. may 26/may 25

2,5%

% Var. 2025 vs 2024

20,5%

% Var. 26 vs 25 (ene-may)

-30,3%

% Participación en Agroindustria **

0,1%



Información basada en las cantidades exportaciones (tn), por posición arancelaria

Posición Arancelaria	Promedio 2019-2023	2024	2025	2026 (ene-may)	Var Abs. 25 vs 24	Var Abs. 26 vs 25 (ene-may)	% Var. may 26/may 25	%Var 26 vs 25 (ene-may)	usd/tn 2025	usd/tn 2026	%Part. en el Complejo 2026	DEX vigente ***
20091100-Jugo de naranja sin fermentar y	6.748	14.944	15.932	6.704	988	1.307	14,2%	24,2%	3.182	2.350	51,5%	0,0%
33011290-Aceites esenciales de naranja e	521	445	1.372	377	927	-318	80,8%	-45,8%	18.413	14.464	17,8%	0,0%
33011990-Aceites esenciales de cítricos n	113	104	205	82	101	-38	326,5%	-31,5%	27.232	30.703	8,2%	0,0%
20083000-Agrios preparados en formas n	4.008	8.466	7.638	2.444	-828	-400	20,6%	-14,1%	975	927	7,4%	0,0%
20091900-Jugos de frutas u otros frutos o	0	0	0	675	0	675				2.045	4,5%	0,0%
08052900-Los demás	16.391	21.880	14.825	1.496	-7.056	-548	-20,7%	-26,8%	784	827	4,0%	0,0%
08051000-Naranjas	70.915	66.531	79.764	13.326	13.233	-8.229	-56,7%	-38,2%	377	57	2,5%	0,0%
08052200-Clementinas	4.141	978	1.139	803	161	-228	-22,1%	-22,1%	761	821	2,2%	0,0%

*Notas: las particip. se calculan según valores exportados. Ranking: mayor (verde) - menor (rojo)

** Las dif. en monto pueden deberse a secreto estadístico

***En posic. arancelarias con mayor apertura, se expone sólo el máx.

Información basada en las cantidades exportaciones (tn), por posición arancelaria

Posición Arancelaria	Promedio 2019-2023	2024	2025	2026 (ene-may)	Var Abs. 25 vs 24	Var Abs. 26 vs 25 (ene-may)	% Var. may 26/may 25	%Var 26 vs 25 (ene-may)	usd/tn 2025	usd/tn 2026	%Part. en el Complejo 2026	DEX vigente ***
08052100-Mandarinas, tangerinas y satsu	15.395	10.741	6.678	792	-4.062	-106	8,7%	-11,8%	375	755	2,0%	0,0%
20079100-Confituras,purés,pastas de agri	55	42	13	4	-29	-8		-64,7%	1.915	2.107	0,0%	0,0%
08054000-Toronjas o pomelos	532	642	595	0	-47	-28	-100,0%	-100,0%	190		0,0%	0,0%
20092900-Jugo de toronja o pomelo exclu	510	0	0	0	0	0					0,0%	0,0%

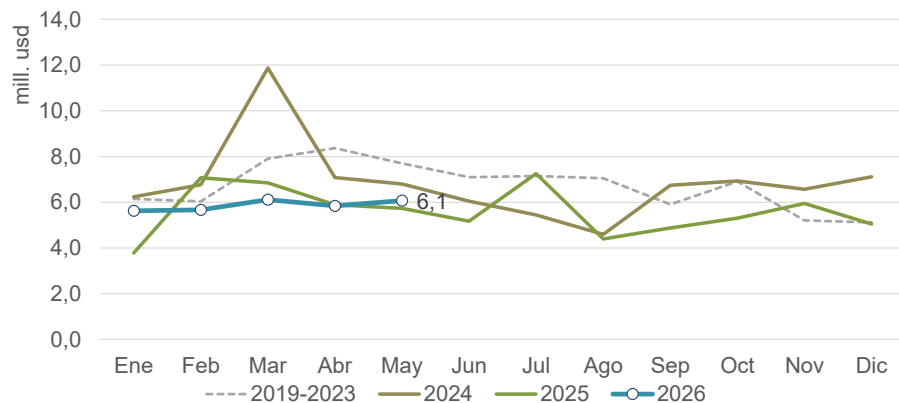
*Notas: las particip. se calculan según valores exportados. Ranking: mayor (verde) - menor (rojo)

** Las dif. en monto pueden deberse a secreto estadístico

***En posic. arancelarias con mayor apertura, se expone sólo el máx.

TEALERO

Información basada en el Valor de las exportaciones (usd)



Exportado en 2026 (mill. usd)

29,3

% Var. may 26/may 25

5,9%

% Var. 2025 vs 2024

-18,1%

% Var. 26 vs 25 (ene-may)

0,0%

% Participación en Agroindustria **

0,1%



Información basada en las cantidades exportaciones (tn), por posición arancelaria

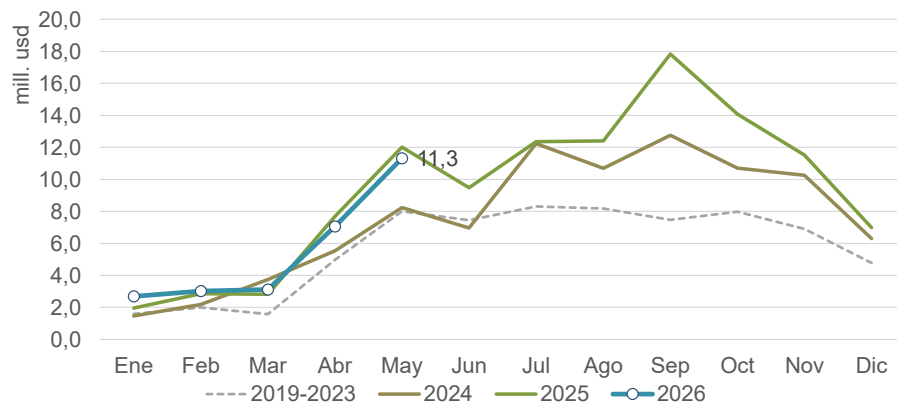
Posición Arancelaria	Promedio 2019-2023	2024	2025	2026 (ene-may)	Var Abs. 25 vs 24	Var Abs. 26 vs 25 (ene-may)	% Var. may 26/may 25	%Var 26 vs 25 (ene-may)	usd/tn 2025	usd/tn 2026	%Part. en el Complejo 2026	DEX vigente ***
09024000-Te negro presentado en forma l	69.385	71.722	60.585	26.120	-11.137	-308	9,4%	-1,2%	1.070	1.071	95,4%	0,0%
09022000-Té negro en envases n.c.o.p.	1.757	1.710	1.304	806	-406	-23	-55,5%	-2,8%	1.690	1.555	4,3%	0,0%
09023000-Té negro en envases inmediato	61	43	65	9	22	-3	-91,8%	-23,2%	3.343	8.470	0,3%	0,0%
09021000-Té verde(s/fermentar)presentac	4	6	2	1	-3	0		37,9%	22.596	22.292	0,1%	0,0%
21012010-Extractos,esencias y concentra	0	0	0	0	0	0					0,0%	0,0%

*Notas: las particip. se calculan segun valores exportados. Ranking: mayor (verde) - menor (rojo)

** Las dif. en monto pueden deberse a secreto estadístico

***En posic. arancelarias con mayor apertura, se expone sólo el máx.

Información basada en el Valor de las exportaciones (usd)



Exportado en 2026 (mill. usd)

27,2

% Var. may 26/may 25

-5,8%

% Var. 2025 vs 2024

23,0%

% Var. 26 vs 25 (ene-may)

-0,5%

% Participación en Agroindustria **

0,1%



Información basada en las cantidades exportaciones (tn), por posición arancelaria

Posición Arancelaria	Promedio 2019-2023	2024	2025	2026 (ene-may)	Var Abs. 25 vs 24	Var Abs. 26 vs 25 (ene-may)	% Var. may 26/may 25	%Var 26 vs 25 (ene-may)	usd/tn 2025	usd/tn 2026	%Part. en el Complejo 2026	DEX vigente ***
08132020-Ciruelas secas s/carozo	11.360	15.685	13.731	3.155	-1.954	-552	-14,8%	-14,9%	3.052	3.563	41,3%	0,0%
20087010-Duraznos preparados en forma	9.537	10.770	30.494	6.623	19.724	587	-50,7%	9,7%	1.094	1.118	27,2%	0,0%
08023100-Con cáscara	5.587	7.546	5.645	2.222	-1.901	29	40,3%	1,3%	3.014	2.975	24,3%	0,0%
08132010-Ciruelas secas,c/carozo	6.697	18.809	9.354	773	-9.455	-1.482	-65,4%	-65,7%	1.458	2.071	5,9%	0,0%
08023200-Nueces de nogal s/cáscara	1.249	1.636	671	30	-965	-96	-100,0%	-76,1%	8.136	5.582	0,6%	0,0%
08134090-Frutas ncop.secas	200	95	140	39	46	11		39,3%	4.364	3.494	0,5%	0,0%
08131000-Damascos (chabacanos, albari	3	7	3	6	-4	6			6.553	5.757	0,1%	0,0%
08021200-Almendras s/cáscara	90	0	0	0	0	0					0,0%	0,0%

*Notas: las particip. se calculan según valores exportados. Ranking: mayor (verde) - menor (rojo)

** Las dif. en monto pueden deberse a secreto estadístico

***En posic. arancelarias con mayor apertura, se expone sólo el máx.

Información basada en las cantidades exportaciones (tn), por posición arancelaria

Posición Arancelaria	Promedio 2019-2023	2024	2025	2026 (ene-may)	Var Abs. 25 vs 24	Var Abs. 26 vs 25 (ene-may)	% Var. may 26/may 25	%Var 26 vs 25 (ene-may)	usd/tn 2025	usd/tn 2026	%Part. en el Complejo 2026	DEX vigente ***
20087020-Pulpa de valor Brix superior o ig	0	0	0	0	0	0					0,0%	0,0%

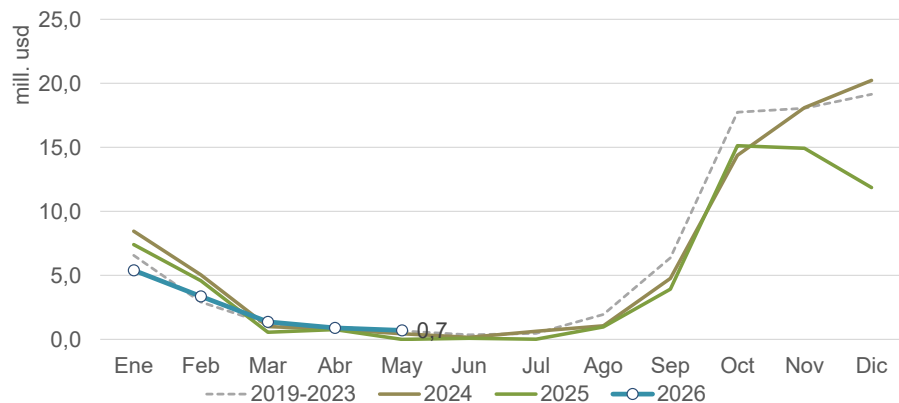
*Notas: las particip. se calculan segun valores exportados. Ranking: mayor (verde) - menor (rojo)

** Las dif. en monto pueden deberse a secreto estadístico

***En posic. arancelarias con mayor apertura, se expone sólo el máx.

ARÁNDANO Y FRUTAS SIMILARES

Información basada en el Valor de las exportaciones (usd)



Exportado en 2026 (mill. usd)

11,7

% Var. may 26/may 25

-

% Var. 2025 vs 2024

-19,8%

% Var. 26 vs 25 (ene-may)

-11,8%

% Participación en Agroindustria **

0,1%


Información basada en las cantidades exportaciones (tn), por posición arancelaria

Posición Arancelaria	Promedio 2019-2023	2024	2025	2026 (ene-may)	Var Abs. 25 vs 24	Var Abs. 26 vs 25 (ene-may)	% Var. may 26/may 25	%Var 26 vs 25 (ene-may)	usd/tn 2025	usd/tn 2026	%Part. en el Complejo 2026	DEX vigente ***
08092900-Cerezas excluidas las ácidas	5.425	8.713	5.718	1.187	-2.994	-798		-40,2%	4.591	4.553	46,1%	0,0%
08111000-Frutillas (fresas) congeladas	6.869	5.647	6.215	2.265	569	159		7,6%	1.597	1.477	28,5%	0,0%
08119000-Frutas ncop.congeladas	4.306	4.810	2.739	1.579	-2.071	983		165,0%	1.856	1.792	24,1%	0,0%
20088000-Frutillas (fresas) preparadas en	264	100	167	69	67	6		9,0%	2.694	2.242	1,3%	0,0%
08101000-Frutillas (fresas)*	0	0	0	0	0	0					0,0%	0,0%
20086010-Cerezas preparadas en agua e	7	0	0	0	0	0					0,0%	0,0%
20089300-Arándanos rojos preparados o c	0	0	4	0	4	0			4.894		0,0%	0,0%

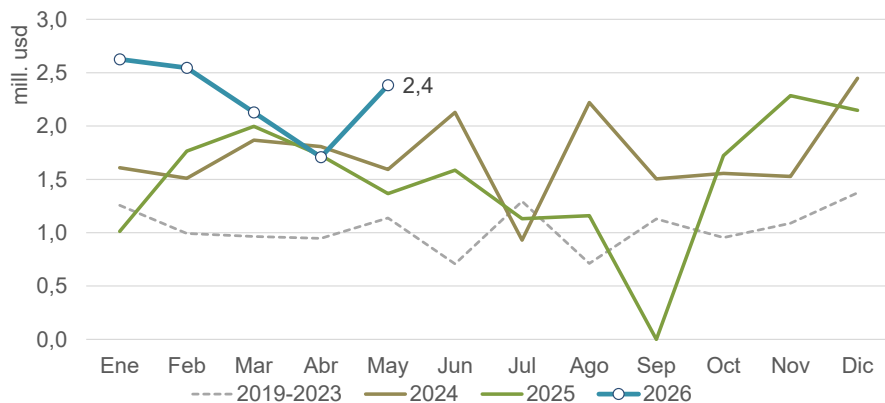
*Notas: las particip. se calculan según valores exportados. Ranking: mayor (verde) - menor (rojo)

** Las dif. en monto pueden deberse a secreto estadístico

***En posic. arancelarias con mayor apertura, se expone sólo el máx.

OVOAVÍCOLA

Información basada en el Valor de las exportaciones (usd)



Exportado en 2026 (mill. usd)

11,4

% Var. may 26/may 25

74,4%

% Var. 2025 vs 2024

-13,6%

% Var. 26 vs 25 (ene-may)

44,9%

% Participación en Agroindustria **

0,1%



Información basada en las cantidades exportaciones (tn), por posición arancelaria

Posición Arancelaria	Promedio 2019-2023	2024	2025	2026 (ene-may)	Var Abs. 25 vs 24	Var Abs. 26 vs 25 (ene-may)	% Var. may 26/may 25	%Var 26 vs 25 (ene-may)	usd/tn 2025	usd/tn 2026	%Part. en el Complejo 2026	DEX vigente ***
04089100-Huevos de ave,s/cáscara,secos	1.643	2.677	2.321	1.318	-356	200	85,9%	17,9%	7.710	8.170	94,6%	0,0%
04081100-Yemas de huevo,secas	194	243	0	61	-243	61				10.124	5,4%	0,0%
04071100-Huevos fertilizados p/incubació	0	0	0	0	0	0					0,0%	0,0%
35021100-Ovoalbúmina seca	261	0	0	0	0	0					0,0%	0,0%

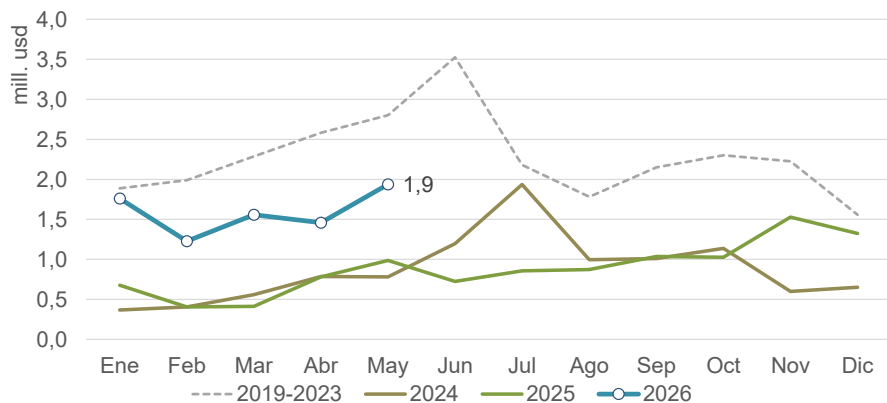
*Notas: las particip. se calculan segun valores exportados. Ranking: mayor (verde) - menor (rojo)

** Las dif. en monto pueden deberse a secreto estadístico

***En posic. arancelarias con mayor apertura, se expone sólo el máx.

PORCINOS

Información basada en el Valor de las exportaciones (usd)



Exportado en 2026 (mill. usd)

7,9

% Var. may 26/may 25

96,3%

% Var. 2025 vs 2024

2,0%

% Var. 26 vs 25 (ene-may)

143,4%

% Participación en Agroindustria **

0,0%



Información basada en las cantidades exportaciones (tn), por posición arancelaria

Posición Arancelaria	Promedio 2019-2023	2024	2025	2026 (ene-may)	Var Abs. 25 vs 24	Var Abs. 26 vs 25 (ene-may)	% Var. may 26/may 25	%Var 26 vs 25 (ene-may)	usd/tn 2025	usd/tn 2026	%Part. en el Complejo 2026	DEX vigente ***
02064900-Despojos de la especie porcina	5.364	6.153	6.463	3.625	310	1.148	22,5%	46,3%	651	892	40,7%	0,0%
02032900-Carne porcina, congelada, ncop.	5.647	3.323	2.695	1.497	-627	680	73,3%	83,2%	1.374	1.570	29,6%	0,0%
02091021-Grasa de cerdo, fresca, refrigera	201	224	470	1.244	245	1.244			1.127	1.180	18,5%	0,0%
05040013-Tripas de porcino	539	359	455	188	95	-176	27,5%	-48,4%	2.749	3.073	7,3%	0,0%
16024900-Preparaciones porcinas incluídas	464	593	319	43	-275	-78	-38,9%	-64,3%	2.448	4.716	2,6%	0,0%
02064100-Hígados	9	0	79	158	79	158			565	684	1,4%	0,0%
02032200-Piernas, paletas, y sus trozos, s	2.704	377	0	0	-377	0					0,0%	0,0%
02091011-Tocino, fresco, refrigerado o con	22	56	95	0	39	0			1.291		0,0%	0,0%

*Notas: las particip. se calculan según valores exportados. Ranking: mayor (verde) - menor (rojo)

** Las dif. en monto pueden deberse a secreto estadístico

***En posic. arancelarias con mayor apertura, se expone sólo el máx.

Información basada en las cantidades exportaciones (tn), por posición arancelaria

Posición Arancelaria	Promedio 2019-2023	2024	2025	2026 (ene-may)	Var Abs. 25 vs 24	Var Abs. 26 vs 25 (ene-may)	% Var. may 26/may 25	%Var 26 vs 25 (ene-may)	usd/tn 2025	usd/tn 2026	%Part. en el Complejo 2026	DEX vigente ***
02101100-Jamones, paletas, y sus trozos,	0	0	0	0	0	0					0,0%	0,0%
02101200-Panceta(tocino entreverado),su	0	0	0	0	0	0					0,0%	0,0%
02101900-Carne y despojos comestibles c	3	0	0	0	0	0					0,0%	0,0%
15030000-Estearina solar,aceite de mante	10	331	0	0	-331	0					0,0%	3,5%
16024100-Jamones y trozos de jamón por	2	0	0	0	0	0					0,0%	0,0%

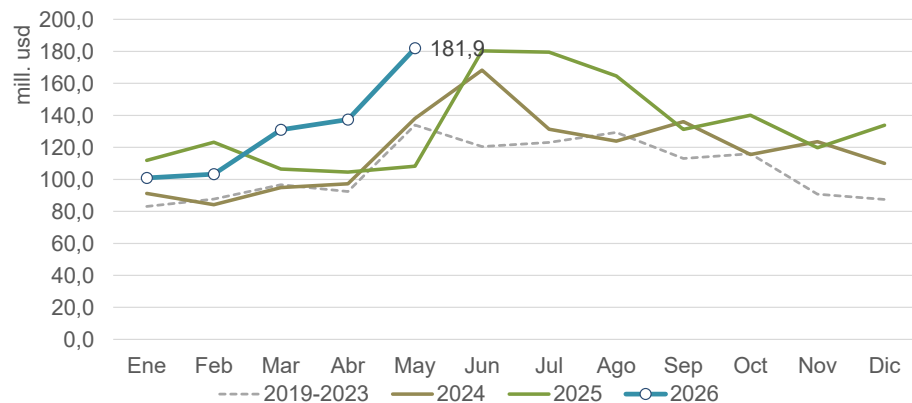
*Notas: las particip. se calculan segun valores exportados. Ranking: mayor (verde) - menor (rojo)

** Las dif. en monto pueden deberse a secreto estadístico

***En posic. arancelarias con mayor apertura, se expone sólo el máx.

Otros Productos Agroindustriales

Información basada en el Valor de las exportaciones (usd)



Exportado en 2026 (mill. usd)
654,5

% Var. may 26/may 25
68,1%

% Var. 2025 vs 2024
13,4%

% Var. 26 vs 25 (ene-may)
18,1%

% Participación en Agroindustria **
3,0%



Información basada en las cantidades exportaciones (tn), por posición arancelaria

Posición Arancelaria	Promedio 2019-2023	2024	2025	2026 (ene-may)	Var Abs. 25 vs 24	Var Abs. 26 vs 25 (ene-may)	% Var. may 26/may 25	%Var 26 vs 25 (ene-may)	usd/tn 2025	usd/tn 2026	%Part. en el Complejo 2026	DEX vigente ***
Resto del Capítulo 15	249.304	349.017	363.117	118.641	14.101	-30.482	10,8%	-20,4%	788	869	15,7%	4,0%
Resto del Capítulo 19	85.105	78.158	98.718	43.327	20.559	9.301	24,7%	27,3%	1.658	1.809	12,0%	0,0%
Resto del Capítulo 21	81.201	90.233	91.081	36.359	848	338	12,7%	0,9%	2.157	2.123	11,8%	0,1%
Resto del Capítulo 10	1.007.057	1.211.082	1.324.145	276.915	113.063	145.110	12367,4%	110,1%	215	234	9,9%	1,2%
Resto del Capítulo 12	54.654	38.345	36.505	24.213	-1.840	6.017	-26,3%	33,1%	1.732	2.414	8,9%	0,0%
Resto del Capítulo 02	20.412	20.359	17.129	9.925	-3.230	2.313	25,9%	30,4%	3.967	4.990	7,6%	1,5%
Resto del Capítulo 17	86.228	127.468	114.200	48.009	-13.267	-578	20,5%	-1,2%	976	1.008	7,4%	1,3%
Resto del Capítulo 18	12.051	12.528	11.454	4.297	-1.074	33	33,6%	0,8%	10.138	9.522	6,3%	0,0%

*Notas: las particip. se calculan según valores exportados. Ranking: mayor (verde) - menor (rojo)

** Las dif. en monto pueden deberse a secreto estadístico

***En posic. arancelarias con mayor apertura, se expone sólo el máx.

Información basada en las cantidades exportaciones (tn), por posición arancelaria

Posición Arancelaria	Promedio 2019-2023	2024	2025	2026 (ene-may)	Var Abs. 25 vs 24	Var Abs. 26 vs 25 (ene-may)	% Var. may 26/may 25	%Var 26 vs 25 (ene-may)	usd/tn 2025	usd/tn 2026	%Part. en el Complejo 2026	DEX vigente ***
Resto del Capítulo 05	69.592	74.063	86.696	32.854	12.634	1.284	11,2%	4,1%	965	1.134	5,7%	4,2%
Resto del Capítulo 22	54.332	111.110	74.702	19.948	-36.408	-14.139	-27,0%	-41,5%	997	1.278	3,9%	0,0%
Resto del Capítulo 20	20.373	32.135	32.213	9.694	78	-6.095	-69,5%	-38,6%	1.559	1.501	2,2%	0,0%
Resto del Capítulo 23	152.687	138.275	131.591	61.904	-6.684	14.549	40,5%	30,7%	220	219	2,1%	2,1%
Resto del Capítulo 08	10.061	15.565	11.341	11.321	-4.225	3.341	0,4%	41,9%	1.314	1.142	2,0%	0,0%
Resto del Capítulo 01	1.394	1.390	1.346	857	-44	67	20,6%	8,5%	16.947	15.042	2,0%	5,4%
Resto del Capítulo 51	1.391	1.509	3.664	1.401	2.155	-60	8,6%	-4,1%	2.870	3.808	0,8%	0,0%
Resto del Capítulo 13	7.078	8.375	5.123	2.652	-3.253	-733	14,5%	-21,7%	1.522	1.508	0,6%	0,0%
Resto del Capítulo 09	297	473	462	317	-12	171	87,7%	117,8%	9.056	9.239	0,4%	0,0%
Resto del Capítulo 07	18.978	25.243	21.613	13.494	-3.629	2.357	-55,2%	21,2%	218	170	0,4%	0,0%
Resto del Capítulo 33	341	473	663	59	190	-263	-99,3%	-81,7%	7.226	14.219	0,1%	0,0%
Resto del Capítulo 41	191	422	604	1.225	183	1.043		572,8%	650	633	0,1%	0,0%
Resto del Capítulo 11	2.673	2.940	2.373	1.027	-567	165		19,1%	589	510	0,1%	0,5%
Resto del Capítulo 52	459	1.575	1.212	265	-363	-134	-100,0%	-33,5%	1.154	1.273	0,1%	0,0%
Resto del Capítulo 16	222	165	103	29	-63	-8		-20,9%	4.839	4.399	0,0%	1,5%
Resto del Capítulo 04	0	0	0	0	0	0					0,0%	0,0%
Resto del Capítulo 06	118	57	513	0	456	-277	-100,0%	-100,0%	7.326		0,0%	0,0%
Resto del Capítulo 14	0	0	0	0	0	0					0,0%	0,0%
Resto del Capítulo 24	30	0	0	0	0	0					0,0%	0,0%
Resto del Capítulo 29	2	1	0	0	-1	0					0,0%	2,3%
Resto del Capítulo 35	0	0	0	0	0	0					0,0%	0,0%
Resto del Capítulo 43	52	41	13	0	-28	0			6.640		0,0%	0,0%

*Notas: las particip. se calculan según valores exportados. Ranking: mayor (verde) - menor (rojo)

** Las dif. en monto pueden deberse a secreto estadístico

***En posic. arancelarias con mayor apertura, se expone sólo el máx.