

Informe Mensual de Exportaciones por Complejos

Abril de 2026



Bolsa
de Cereales

Elaborado para




Consejo
Agroindustrial
Argentino

Destacados en ABRIL de 2026:

El año 2026 acumula **16.804 millones de USD** exportados, la diferencia respecto a ene-abr de 2025 es de **2.337 millones de USD**, lo que representa un **incremento de 16,2%**




En Abril el sector agroindustrial exportó 4.542 mill. de USD. Se exportó 650 mill. USD más que el mismo mes de 2025



Los Complejos con mayor **crecimiento relativo** fueron: **Porcinos, Girasol y Legumbres**



Los complejos **Girasol, Trigo y Carne + Cuero vacuno** fueron los de mayor contribución a la suba; **Soja, Manisero y Avícola** los que más la amortiguaron

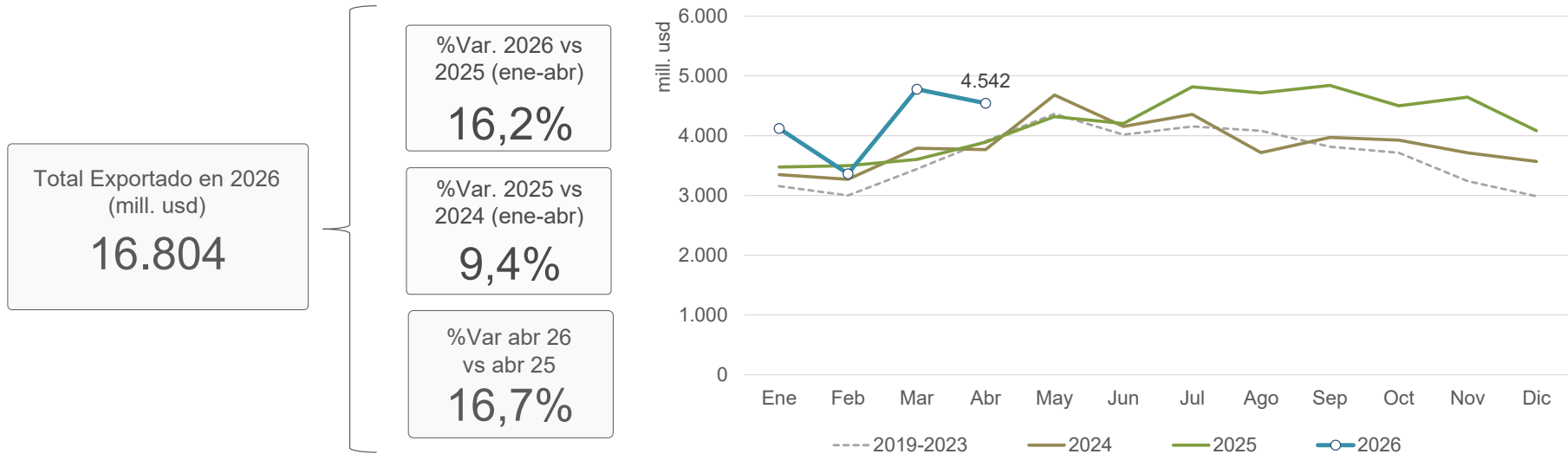


El Tipo de Cambio Real Multilateral (BCRA) **disminuyó 2%** respecto al nivel del mes anterior, y se ubicó **1% por debajo del promedio de 2025**

Exportaciones de la AgroIndustria

Abril 2026

Información basada en el Valor de las exportaciones (usd)



Información basada en los montos exportados (miles usd), por posición arancelaria

Complejo	Promedio 2019-2023	2024	2025	2026 (ene-abr)	Var Abs. 25 vs 24	Var Abs. 26 vs 25 (ene-abr) **	% Var. abr 26/abr 25	%Var 26 vs 25 (ene-abr)	usd/tn 2025	usd/tn 2026*	Part. en el Complejo 2026
SOJA	17.719.264	19.069.105	20.901.277	4.594.815	1.832.171	-297.720	6%	-6%	427	461	27,3%
MAÍZ	7.340.709	7.087.989	6.527.179	2.659.284	-560.810	89.231	28%	3%	209	209	15,8%
TRIGO	2.861.164	2.595.538	3.480.850	2.104.126	885.313	768.141	47%	57%	231	211	12,5%
CARNE Y CUERO VACUNO	3.307.090	3.364.020	4.275.992	1.526.007	911.972	451.576	18%	42%	3.751	4.573	9,1%
GIRASOL	1.245.395	1.453.173	2.174.724	1.327.604	721.551	816.094	87%	160%	664	602	7,9%
PESQUERO	1.787.260	1.983.342	2.051.187	894.377	67.845	190.885	-6%	27%	3.806	3.586	5,3%
CEBADA	1.078.435	1.160.059	1.024.124	633.208	-135.935	71.267	-49%	13%	261	240	3,8%
BOVINO-LÁCTEO	1.071.743	1.224.140	1.459.125	454.880	234.985	59.345	25%	15%	3.777	3.500	2,7%
MANISERO	1.007.483	1.192.899	1.227.310	371.389	34.411	-29.349	2%	-7%	1.341	1.130	2,2%
VITIVINÍCOLA	973.644	935.746	893.330	250.369	-42.415	5.406	2%	2%	2.633	2.447	1,5%
PERAS Y MANZANAS	339.276	380.558	419.925	180.570	39.367	7.003	2%	4%	883	937	1,1%
LEGUMBRES	413.765	278.759	382.099	133.718	103.341	73.999	165%	124%	839	749	0,8%
PAPA	270.846	391.006	389.156	129.908	-1.851	4.767	4%	4%	1.387	1.360	0,8%

Notas: *Se utiliza las toneladas exportadas por el total del complejo. Este indicador no refiere a un producto en particular. ** Los colores hacen un ranking de las variaciones absolutas, siendo verde la mayor variación absoluta y roja, la menor.

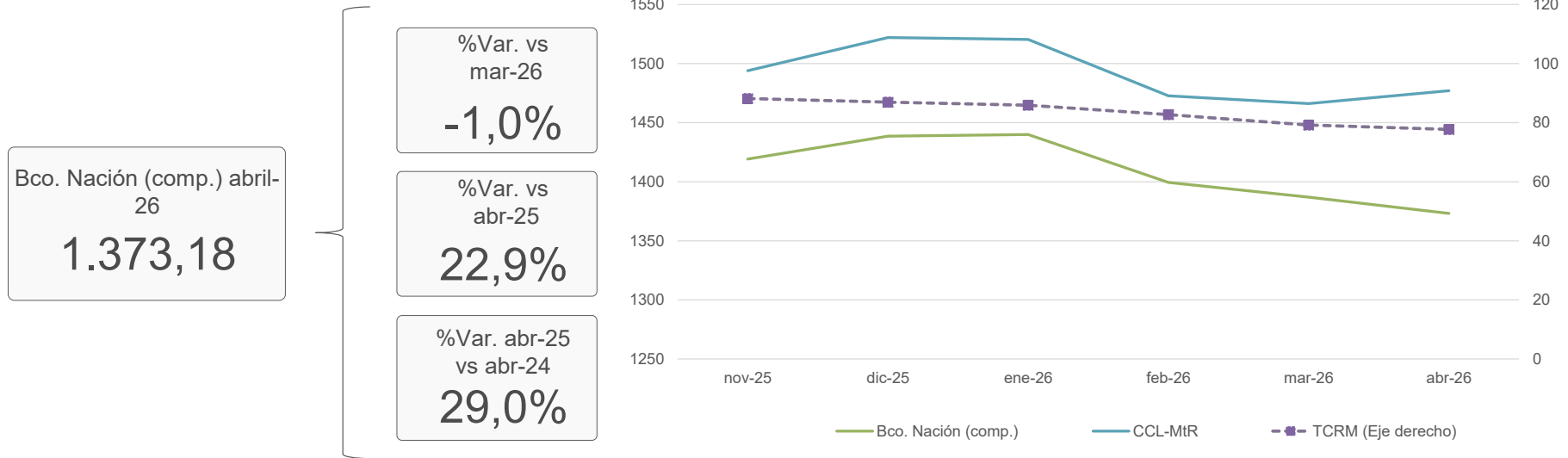
Complejo	Promedio 2019-2023	2024	2025	2026 (ene-abr)	Var Abs. 25 vs 24	Var Abs. 26 vs 25 (ene-abr) **	% Var. abr 26/abr 25	%Var 26 vs 25 (ene-abr)	usd/tn 2025	usd/tn 2026*	Part. en el Complejo 2026
APÍCOLA	193.665	186.317	211.125	113.906	24.808	56.079	100%	97%	2.330	2.496	0,7%
FORESTO-INDUSTRIAL	270.407	307.384	364.808	110.854	57.424	-4.190	-3%	-4%	661	588	0,7%
LIMÓN	488.699	439.812	510.255	106.690	70.443	30.274	74%	40%	1.626	2.133	0,6%
AJO	140.379	182.386	175.081	104.873	-7.305	17.938	32%	21%	1.281	1.195	0,6%
SUCROALCOHOLERO	121.445	333.836	325.438	79.317	-8.398	-9.357	-6%	-11%	539	539	0,5%
ARROCERO	181.023	194.725	260.059	79.248	65.334	-16.486	71%	-17%	515	483	0,5%
ALIMENTOS BALANCEADOS	247.959	273.720	269.677	73.788	-4.043	3.645	15%	5%	949	1.125	0,4%
TABACALERO	240.444	291.675	328.867	52.686	37.192	26.990	16%	105%	4.872	4.299	0,3%
RESTO HORTÍCOLA	86.311	140.146	132.620	49.215	-7.526	-4.018	-19%	-8%	375	351	0,3%
AVÍCOLA	317.656	212.374	202.375	45.211	-9.998	-17.668	-36%	-28%	1.247	1.099	0,3%
MAÍZ PISINGALLO	131.088	169.299	126.532	44.351	-42.767	9.508	56%	27%	496	487	0,3%
ALFALFA	35.902	52.014	64.626	35.792	12.612	8.807	-4%	33%	385	327	0,2%
ALGODONERO	129.531	148.964	101.417	34.010	-47.548	13.866	67%	69%	1.076	1.106	0,2%
OLIVÍCOLA	182.429	307.924	193.695	31.752	-114.229	899	22%	3%	3.118	2.501	0,2%
YERBATERO	87.931	100.459	113.631	28.548	13.172	-1.081	-7%	-4%	1.948	1.902	0,2%
TEALERO	80.583	82.185	67.307	23.217	-14.878	-370	-1%	-2%	1.086	1.075	0,1%
CÍTRICOS (Excl. LIMÓN)	70.676	111.343	134.175	22.195	22.832	-13.487	5%	-38%	1.047	1.125	0,1%
RESTO FRUTÍCOLA	69.187	91.075	111.992	15.871	20.917	554	-8%	4%	1.865	1.847	0,1%
ARÁNDANO Y FRUTAS SIMILARE	76.419	75.053	60.208	11.031	-14.846	-2.272	17%	-17%	3.161	2.353	0,1%
OVOAVÍCOLA	12.559	20.700	17.893	9.007	-2.807	2.511	-1%	39%	7.710	8.466	0,1%
PORCINOS	27.273	10.428	10.634	5.934	206	3.659	78%	161%	1.006	1.155	0,0%
Otros Productos Agroindustriales	1.274.039	1.414.172	1.603.587	466.744	189.415	20.614	26%	5%	660	1.186	2,8%

Notas: *Se utiliza las toneladas exportadas por el total del complejo. Este indicador no refiere a un producto en particular. ** Los colores hacen un ranking de las variaciones absolutas, siendo verde la mayor variación absoluta y roja, la menor.

Tipo de cambio

Abril 2026

Tipo de cambio promedio mensual (Pesos por USD)

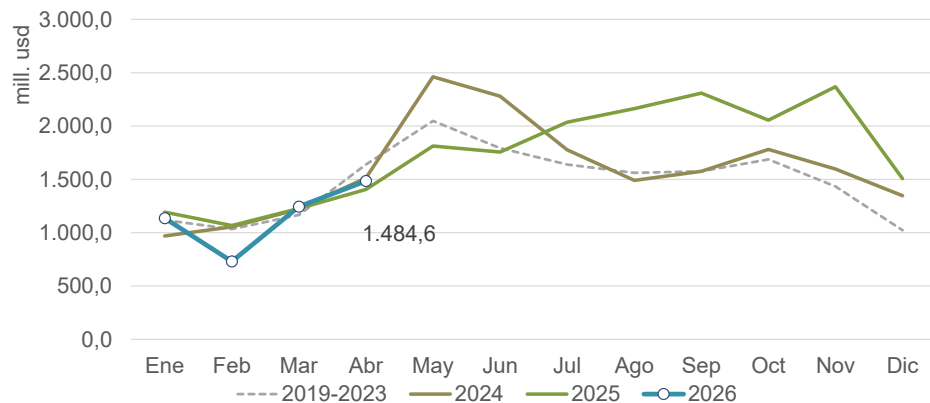


Tipo de cambio Real (BCRA) - Promedio 2018-2022 = 100

Contraparte	Promedio 2019-2023	2024	2025	2026 (ene-abr)	2026 (abr)	%Var abr-26 vs. mar-26	%Var 26 (ene-abr) vs 25	%Var 25 vs 24
Multilateral	100	87	82	81	78	-2%	-1%	-6%
Sudamérica	100	91	85	86	82	-1%	2%	-7%
Eurozona	100	90	88	86	82	-2%	-2%	-2%
Brasil	100	89	82	84	83	1%	3%	-8%
Canadá	100	88	80	78	73	-4%	-3%	-8%
Chile	100	83	78	80	75	-1%	2%	-5%
EE.UU.	100	93	88	84	80	-3%	-4%	-6%
México	100	105	95	100	95	-1%	5%	-10%
Uruguay	100	100	93	93	87	-3%	0%	-6%
China	100	79	72	71	67	-4%	-2%	-8%
India	100	87	78	71	66	-4%	-9%	-10%
Japón	100	67	64	58	54	-4%	-10%	-5%
Reino Unido	100	94	92	90	85	-2%	-3%	-2%
Suiza	100	91	89	88	83	-4%	-1%	-3%
Vietnam	100	84	76	73	69	-3%	-4%	-9%

SOJA

Información basada en el Valor de las exportaciones (usd)



Exportado en 2026 (mill. usd)

4.594,8

% Var. abr 26/abr 25

5,6%

% Var. 2025 vs 2024

9,6%

% Var. 26 vs 25 (ene-abr)

-6,1%

% Participación en Agroindustria **

27,3%



Información basada en las cantidades exportaciones (tn), por posición arancelaria

Posición Arancelaria	Promedio 2019-2023	2024	2025	2026 (ene-abr)	Var Abs. 25 vs 24	Var Abs. 26 vs 25 (ene-abr)	% Var. abr 26/abr 25	%Var 26 vs 25 (ene-abr)	usd/tn 2025	usd/tn 2026	%Part. en el Complejo 2026	DEX vigente ***
23040010-Harina y pellets de la extracción	24.047.077	27.185.019	27.785.721	7.534.231	600.702	-597.689	8,3%	-7,3%	308	324	53,2%	22,5%
15071000-Aceite de soja en bruto, incluso	4.892.507	5.884.487	6.259.809	1.618.457	375.322	-364.981	-12,0%	-18,4%	1.020	1.094	38,5%	22,5%
15079090-Aceite de soja n.c.o.p.	63.383	647.211	475.019	129.001	-172.192	118.681		1150,0%	1.017	1.090	3,1%	22,5%
15079011-Aceite de soja refinado, en env:	144.038	197.582	215.916	76.073	18.333	9.124	-11,6%	13,6%	1.281	1.334	2,2%	18,0%
23025000-Salvados, moyuelos y demás re	1.807.905	1.732.194	1.779.745	485.717	47.551	-93.396	-19,0%	-16,1%	137	170	1,8%	22,5%
12019000-Porotos de soja, incluso quebra	5.950.085	4.603.419	12.359.490	119.656	7.756.070	-65.517	-65,4%	-35,4%	397	397	1,0%	24,0%
15200010-Glicerol en bruto	49.271	26.849	28.403	8.640	1.554	3.725		75,8%	461	473	0,1%	5,0%
15179010-Mezclas de aceites refinados, e	51.409	6.513	6.154	1.807	-359	209	-11,9%	13,0%	1.381	1.409	0,1%	18,0%

*Notas: las particip. se calculan según valores exportados. Ranking: mayor (verde) - menor (rojo)

** Las dif. en monto pueden deberse a secreto estadístico

***En posic. arancelarias con mayor apertura, se expone sólo el máx.

Información basada en las cantidades exportaciones (tn), por posición arancelaria

Posición Arancelaria	Promedio 2019-2023	2024	2025	2026 (ene-abr)	Var Abs. 25 vs 24	Var Abs. 26 vs 25 (ene-abr)	% Var. abr 26/abr 25	%Var 26 vs 25 (ene-abr)	usd/tn 2025	usd/tn 2026	%Part. en el Complejo 2026	DEX vigente ***
12011000-Porotos de soja para siembra	21.721	12.746	7.207	2.643	-5.540	1.369	89,8%	107,4%	770	685	0,0%	1,5%
12081000-De habas (porotos, frijoles, fréjcs)	240	14.117	25.495	1.541	11.378	-10.645	-73,1%	-87,4%	217	234	0,0%	7,5%
15079019-Aceite de soja refinado,excluidc	2.881	794	4.538	0	3.743	0			1.122		0,0%	22,0%
21031010-Salsa de soja en envases <= a	0	0	0	0	0	0					0,0%	0,0%
23040090-Tortas y residuos sólidos del ac	26.564	44.411	3.793	0	-40.618	-3.368	-100,0%	-100,0%	285		0,0%	22,5%

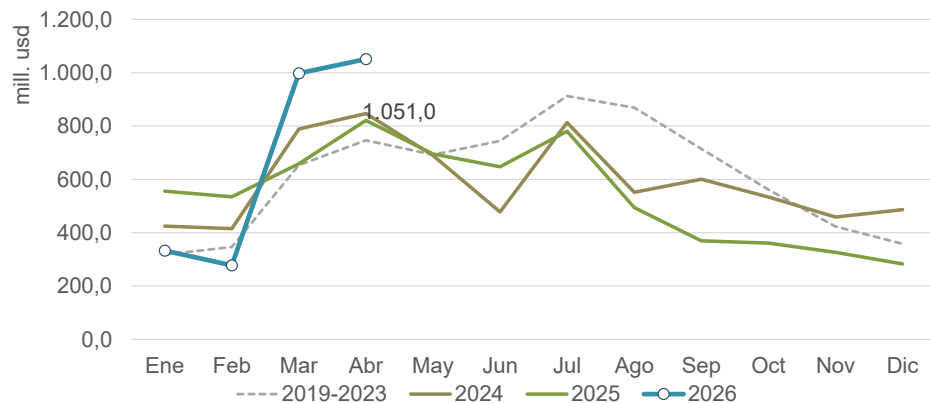
*Notas: las particip. se calculan según valores exportados. Ranking: mayor (verde) - menor (rojo)

** Las dif. en monto pueden deberse a secreto estadístico

***En posic. arancelarias con mayor apertura, se expone sólo el máx.

MAÍZ

Información basada en el Valor de las exportaciones (usd)



Exportado en 2026 (mill. usd)

2.659,3

% Var. abr 26/abr 25

28,0%

% Var. 2025 vs 2024

-7,9%

% Var. 26 vs 25 (ene-abr)

3,5%

% Participación en Agroindustria **

15,8%



Información basada en las cantidades exportaciones (tn), por posición arancelaria

Posición Arancelaria	Promedio 2019-2023	2024	2025	2026 (ene-abr)	Var Abs. 25 vs 24	Var Abs. 26 vs 25 (ene-abr)	% Var. abr 26/abr 25	%Var 26 vs 25 (ene-abr)	usd/tn 2025	usd/tn 2026	%Part. en el Complejo 2026	DEX vigente ***
10059010-Maíz en grano, excluido para si	34.357.128	34.705.029	31.059.146	12.664.508	-3.645.883	908.516	37,0%	7,7%	206	207	98,6%	8,5%
15152100-Aceite de maíz en bruto	25.958	32.246	53.565	16.614	21.318	-5.397	-49,1%	-24,5%	987	1.118	0,7%	2,5%
11081200-Almidón de maíz	72.088	83.358	86.831	30.736	3.473	1.709	23,7%	5,9%	385	359	0,4%	2,5%
11042300-Granos de maíz mondados, tro	304.768	89.110	55.355	20.231	-33.755	-3.324	-30,4%	-14,1%	241	245	0,2%	2,5%
10051000-Maíz p/siembra	9.793	8.108	7.002	585	-1.106	208	-59,2%	55,2%	5.408	4.177	0,1%	2,5%
11022000-Harina de maíz	2.698	1.622	1.847	1.244	225	508	18,5%	68,9%	612	622	0,0%	3,0%
11031300-Grañones y sémola de maíz	40	0	285	551	285	551			484	515	0,0%	3,0%

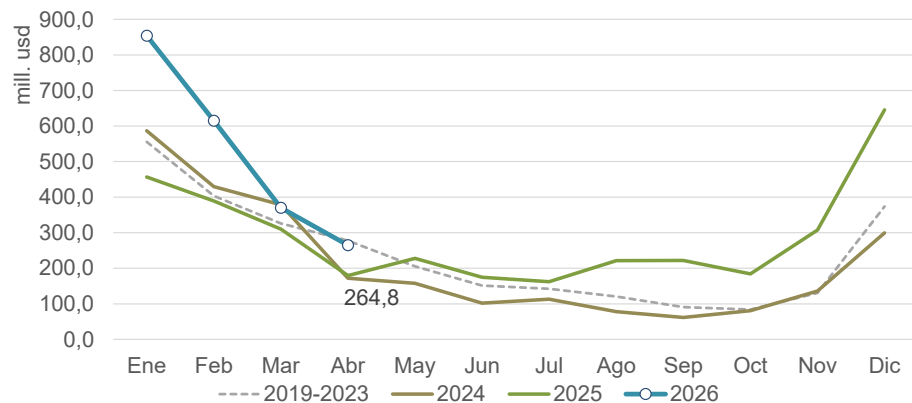
*Notas: las particip. se calculan según valores exportados. Ranking: mayor (verde) - menor (rojo)

** Las dif. en monto pueden deberse a secreto estadístico

***En posic. arancelarias con mayor apertura, se expone sólo el máx.

TRIGO

Información basada en el Valor de las exportaciones (usd)



Exportado en 2026 (mill. usd)

2.104,1

% Var. abr 26/abr 25

47,4%

% Var. 2025 vs 2024

34,1%

% Var. 26 vs 25 (ene-abr)

57,5%

% Participación en Agroindustria **

12,5%



Información basada en las cantidades exportaciones (tn), por posición arancelaria

Posición Arancelaria	Promedio 2019-2023	2024	2025	2026 (ene-abr)	Var Abs. 25 vs 24	Var Abs. 26 vs 25 (ene-abr)	% Var. abr 26/abr 25	%Var 26 vs 25 (ene-abr)	usd/tn 2025	usd/tn 2026	%Part. en el Complejo 2026	DEX vigente ***
10019900-Trigo y morcajo, excluidos trigo	10.217.315	8.091.391	14.323.075	9.707.629	6.231.684	4.234.165	69,4%	77,4%	227	209	96,3%	7,5%
11010010-Harina de trigo	522.796	416.869	478.712	187.698	61.843	46.952	46,2%	33,4%	348	318	2,8%	3,5%
23023090-Salvados y residuos de trigo ex	252.698	327.387	239.065	88.550	-88.322	15.741	-58,4%	21,6%	147	164	0,7%	3,5%
19021900-Pastas alimenticias excluidas c/	25.482	27.255	23.527	6.135	-3.728	-2.714	-10,0%	-30,7%	773	745	0,2%	0,0%
10011900-Los demás	1.564	0	0	0	0	0	-	-	-	-	0,0%	7,5%
10019100-Trigo y morcajo p/siembra exclt	179	0	236	0	236	-113	-100,0%	-100,0%	675	-	0,0%	1,5%
11031100-Grañones y sémola de trigo	3.567	0	7.643	0	7.643	-3.501	-100,0%	-100,0%	587	-	0,0%	2,0%
19021100-Pastas alimenticias c/huevo,s/c	547	43	74	0	31	-20	-100,0%	-100,0%	1.528	-	0,0%	0,0%

*Notas: las particip. se calculan según valores exportados. Ranking: mayor (verde) - menor (rojo)

** Las dif. en monto pueden deberse a secreto estadístico

***En posic. arancelarias con mayor apertura, se expone sólo el máx.

Información basada en las cantidades exportaciones (tn), por posición arancelaria

Posición Arancelaria	Promedio 2019-2023	2024	2025	2026 (ene-abr)	Var Abs. 25 vs 24	Var Abs. 26 vs 25 (ene-abr)	% Var. abr 26/abr 25	%Var 26 vs 25 (ene-abr)	usd/tn 2025	usd/tn 2026	%Part. en el Complejo 2026	DEX vigente ***
19043000-Trigo bulgur en grano o en form	9	7	0	0	-7	0					0,0%	0,0%

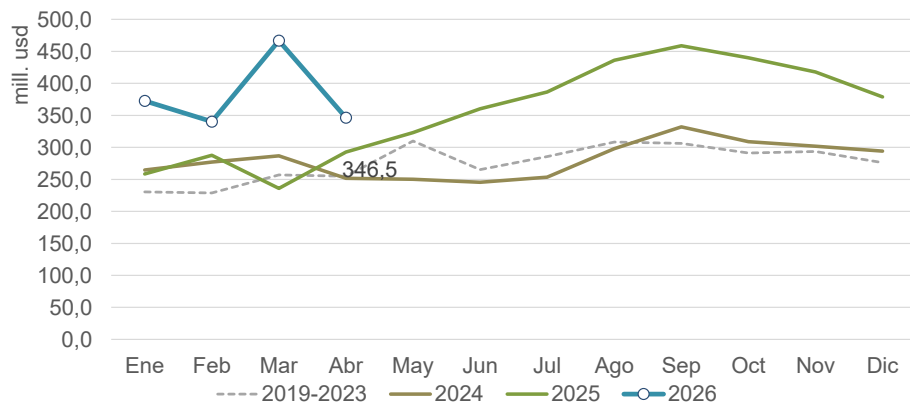
*Notas: las particip. se calculan segun valores exportados. Ranking: mayor (verde) - menor (rojo)

** Las dif. en monto pueden deberse a secreto estadístico

***En posic. arancelarias con mayor apertura, se expone sólo el máx.

CARNE Y CUERO VACUNO

Información basada en el Valor de las exportaciones (usd)



Exportado en 2026 (mill. usd)

1.526,0

% Var. abr 26/abr 25

18,4%

% Var. 2025 vs 2024

27,1%

% Var. 26 vs 25 (ene-abr)

42,0%

% Participación en Agroindustria **

9,1%



Información basada en las cantidades exportaciones (tn), por posición arancelaria

Posición Arancelaria	Promedio 2019-2023	2024	2025	2026 (ene-abr)	Var Abs. 25 vs 24	Var Abs. 26 vs 25 (ene-abr)	% Var. abr 26/abr 25	%Var 26 vs 25 (ene-abr)	usd/tn 2025	usd/tn 2026	%Part. en el Complejo 2026	DEX vigente ***
02023000-Carne bovina, congelada, desh	436.946	477.916	407.118	121.346	-70.799	11.315	-9,4%	10,3%	5.418	6.564	52,2%	5,0%
02013000-Carne bovina, fresca o refrigerada	92.739	109.429	117.358	34.940	7.929	923	-24,5%	2,7%	11.016	13.049	29,9%	5,0%
02022090-Carne bovina, congelada, sin desh	81.642	180.792	186.219	54.398	5.426	2.366	-15,1%	4,5%	2.024	2.635	9,4%	5,0%
02062990-Despojos de la especie bovina	52.240	49.946	48.768	14.160	-1.179	-1.114	-19,4%	-7,3%	1.919	2.453	2,3%	3,8%
16025000-Preparaciones bovinas	32.566	29.181	26.806	7.184	-2.374	-2.181	-39,4%	-23,3%	2.446	2.949	1,4%	2,3%
41015010-Sin dividir	95.151	129.898	145.846	47.597	15.949	9.429	32,1%	24,7%	451	424	1,3%	0,0%
02062200-Hígados bovinos congelados	30.587	28.821	29.963	8.379	1.142	-1.291	-27,0%	-13,3%	1.239	1.657	0,9%	3,8%
23011010-Harina, polvo y "pellets" de carne	54.124	94.758	103.195	28.377	8.437	-2.676	-58,0%	-8,6%	395	413	0,8%	6,5%

*Notas: las particip. se calculan según valores exportados. Ranking: mayor (verde) - menor (rojo)

** Las dif. en monto pueden deberse a secreto estadístico

***En posic. arancelarias con mayor apertura, se expone sólo el máx.

Información basada en las cantidades exportaciones (tn), por posición arancelaria

Posición Arancelaria	Promedio 2019-2023	2024	2025	2026 (ene-abr)	Var Abs. 25 vs 24	Var Abs. 26 vs 25 (ene-abr)	% Var. abr 26/abr 25	%Var 26 vs 25 (ene-abr)	usd/tn 2025	usd/tn 2026	%Part. en el Complejo 2026	DEX vigente ***
02062100-Lenguas bovinas congeladas	7.090	7.238	7.357	1.976	119	-19	-4,5%	-0,9%	3.894	4.152	0,5%	3,8%
02062910-Colas(rabos) bovinos congelad	8.726	9.070	9.224	2.680	153	32	-10,2%	1,2%	2.540	2.816	0,5%	3,8%
23011090-Harina,polvo y "pellets" de desq	35.308	32.170	50.925	11.088	18.755	-5.463	-75,9%	-33,0%	350	433	0,3%	6,5%
02061000-Despojos de la especie bovina,	439	821	757	215	-64	-21	-28,0%	-9,0%	9.730	11.240	0,2%	3,8%
05040011-Tripas de bovino	5.401	3.623	3.508	777	-115	-336	-0,4%	-30,2%	2.521	2.724	0,1%	2,8%
02012090-Cortes de carne bovina fresca c	58	312	437	169	125	80	2,9%	89,5%	9.305	10.840	0,1%	5,0%
02022010-Cuartos delanteros de carne bo	1.655	3.395	1.505	443	-1.890	163		58,1%	2.869	3.566	0,1%	5,0%
02022020-Cuartos traseros de carne bovir	1.691	1.508	1.098	0	-410	-170		-100,0%	2.904		0,0%	5,0%

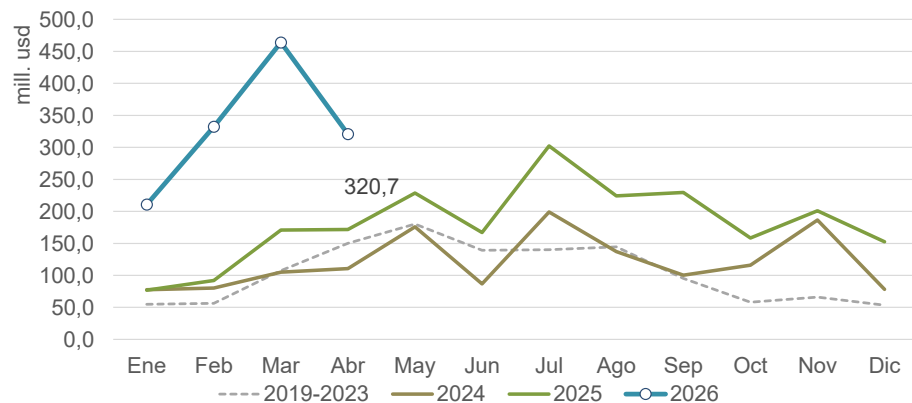
*Notas: las particip. se calculan segun valores exportados. Ranking: mayor (verde) - menor (rojo)

** Las dif. en monto pueden deberse a secreto estadístico

***En posic. arancelarias con mayor apertura, se expone sólo el máx.

GIRASOL

Información basada en el Valor de las exportaciones (usd)



Exportado en 2026 (mill. usd)

1.327,6

% Var. abr 26/abr 25

86,9%

% Var. 2025 vs 2024

49,7%

% Var. 26 vs 25 (ene-abr)

159,5%

% Participación en Agroindustria **

7,9%



Información basada en las cantidades exportaciones (tn), por posición arancelaria

Posición Arancelaria	Promedio 2019-2023	2024	2025	2026 (ene-abr)	Var Abs. 25 vs 24	Var Abs. 26 vs 25 (ene-abr)	% Var. abr 26/abr 25	%Var 26 vs 25 (ene-abr)	usd/tn 2025	usd/tn 2026	%Part. en el Complejo 2026	DEX vigente ***
15121110-Aceite de girasol, en bruto	751.457	1.058.368	1.384.279	537.454	325.911	228.867	27,2%	74,2%	1.107	1.262	51,1%	4,5%
12060090-Semillas de girasol, incluso que	157.236	74.678	212.547	911.708	137.869	849.535	450,3%	1366,4%	570	470	32,3%	4,5%
23063010-Tortas, harinas y pellets de la e.	904.171	1.137.455	1.492.420	688.638	354.966	288.040	22,8%	71,9%	169	159	8,2%	3,0%
15121919-Aceite de girasol n.c.o.p.	47.405	79.036	116.855	42.440	37.819	11.204	86,9%	35,9%	1.335	1.496	4,8%	3,0%
15121911-Aceite de girasol refinado, en en	54.786	71.200	68.985	24.592	-2.215	6.751	40,8%	37,8%	1.445	1.539	2,9%	2,5%
12060010-Semilla de girasol p/siembra	2.187	2.254	1.471	1.063	-784	550	496,2%	107,4%	8.464	9.479	0,8%	0,0%

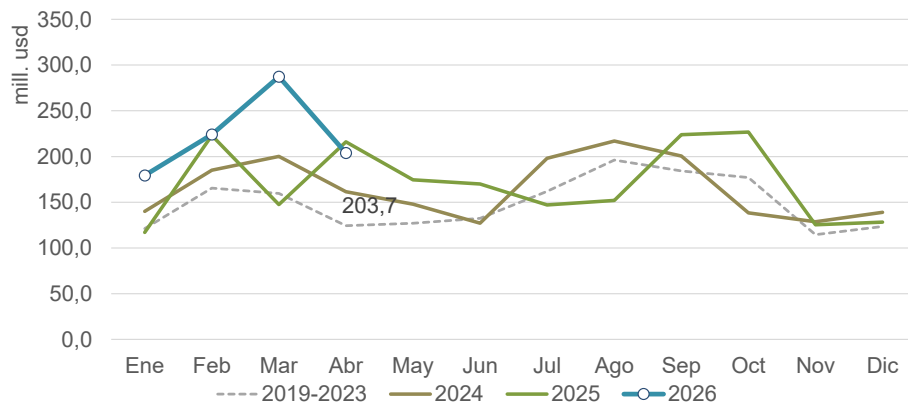
*Notas: las particip. se calculan según valores exportados. Ranking: mayor (verde) - menor (rojo)

** Las dif. en monto pueden deberse a secreto estadístico

***En posic. arancelarias con mayor apertura, se expone sólo el máx.

PESQUERO

Información basada en el Valor de las exportaciones (usd)



Exportado en 2026 (mill. usd)

894,4

% Var. abr 26/abr 25

-5,7%

% Var. 2025 vs 2024

3,4%

% Var. 26 vs 25 (ene-abr)

27,1%

% Participación en Agroindustria **

5,3%



Información basada en las cantidades exportaciones (tn), por posición arancelaria

Posición Arancelaria	Promedio 2019-2023	2024	2025	2026 (ene-abr)	Var Abs. 25 vs 24	Var Abs. 26 vs 25 (ene-abr)	% Var. abr 26/abr 25	%Var 26 vs 25 (ene-abr)	usd/tn 2025	usd/tn 2026	%Part. en el Complejo 2026	DEX vigente ***
03074310-Calamares y potas congelados	127.855	147.007	193.385	147.754	46.378	44.773	-5,8%	43,5%	2.846	2.742	45,3%	7,0%
03061790-Camarones, langostinos y dem:	59.935	61.314	61.890	28.025	-576	1.088	-32,2%	4,0%	7.607	7.699	24,1%	9,0%
03061710-Camarones, langostinos y dem:	87.592	93.242	57.929	13.023	-35.313	5.619	-43,7%	75,9%	6.848	6.072	8,8%	7,0%
03047400-Filetes de merluzas, congelado:	63.354	72.359	69.162	18.825	-3.197	1.194	-9,9%	6,8%	3.232	3.368	7,1%	7,0%
99999999-Resto	0	0	0	0	0	0					3,0%	0,0%
03036600-Merluzas congeladas, excepto i	40.052	50.300	54.539	15.689	4.239	4.362	-13,9%	38,5%	1.659	1.661	2,9%	7,0%
03038311-Merluzas negras congeladas ev	1.520	1.660	1.290	741	-370	472		175,5%	30.229	30.227	2,5%	9,0%
23012010-Harina, polvo y pellets de pesca	17.874	19.235	19.084	8.801	-151	1.920	21,1%	27,9%	1.095	1.226	1,2%	5,0%

*Notas: las particip. se calculan segun valores exportados. Ranking: mayor (verde) - menor (rojo)

** Las dif. en monto pueden deberse a secreto estadístico

***En posic. arancelarias con mayor apertura, se expone sólo el máx.

Información basada en las cantidades exportaciones (tn), por posición arancelaria

Posición Arancelaria	Promedio 2019-2023	2024	2025	2026 (ene-abr)	Var Abs. 25 vs 24	Var Abs. 26 vs 25 (ene-abr)	% Var. abr 26/abr 25	%Var 26 vs 25 (ene-abr)	usd/tn 2025	usd/tn 2026	%Part. en el Complejo 2026	DEX vigente ***
03061400-Cangrejos congelados excluido	1.098	1.604	880	523	-725	290	34,1%	124,3%	19.167	19.370	1,1%	9,0%
03048990-Filetes de pescados ncop.congr	4.743	4.608	4.137	1.545	-471	-405	-13,1%	-20,8%	4.140	4.141	0,7%	9,0%
03038910-Corvinas congeladas excluido e	25.124	32.812	38.139	3.565	5.328	-2.199	-37,2%	-38,2%	1.398	1.612	0,6%	7,0%
03038990-Pescados ncop.,congelados ex	12.009	10.030	9.105	2.510	-926	-258	-6,9%	-9,3%	1.538	1.720	0,5%	9,0%
03056300-Anchoa salada,s/secar ni ahum	2.974	2.519	2.645	1.496	127	-571	-28,5%	-27,6%	2.394	2.765	0,5%	5,0%
03049500-Pescados de las familias Bregnr	4.389	1.867	3.295	1.952	1.428	-356		-15,4%	1.860	1.670	0,4%	7,0%
03038200-Rayas congeladas excluido en i	1.869	3.618	3.766	1.034	148	-58	-5,7%	-5,3%	3.014	2.937	0,3%	9,0%
03038951-Sábalos congelados excluido ei	11.135	6.747	5.054	1.609	-1.692	-89	-57,2%	-5,3%	1.260	1.441	0,3%	0,0%
16041900-Preparaciones y conservas de j	835	1.460	1.088	463	-372	194	20,3%	72,0%	4.618	4.669	0,2%	0,0%
16042090-Preparaciones y conservas nco	928	1.662	2.165	668	503	39	-22,8%	6,2%	2.120	2.268	0,2%	0,0%
03038920-Pescadillas congeladas excluid	6.671	7.384	7.549	586	166	-934	22,4%	-61,5%	1.119	1.147	0,1%	5,0%
03044400-Filetes de pescados de las fami	335	536	533	139	-3	43	-100,0%	44,7%	3.621	3.632	0,1%	7,0%
16041600-Preparaciones y conservas de i	34	34	22	24	-12	14		134,1%	17.110	13.827	0,0%	0,0%
03036910-Merluzas de cola (Macruronus i	296	0	31	118	31	118			1.269	1.502	0,0%	7,0%
03038942-Meros (Acanthistius spp.)	170	187	390	79	203	-269	-100,0%	-77,4%	1.446	1.716	0,0%	5,0%
03032500-Carpas congeladas excluido en	2.655	272	0	168	-272	168				719	0,0%	0,0%
03036990-Pescados de las familias Bregnr	735	1.156	557	57	-599	-15	-21,3%	-21,3%	1.573	1.433	0,0%	5,0%
03039990-colas, vejigas natatorias y dema	2.848	208	290	19	82	-103	-100,0%	-84,3%	4.008	2.502	0,0%	9,0%
03021100-Truchas frescas o refrigeradas	0	0	0	0	0	0					0,0%	0,0%
03028921-Chernas frescas o refrigeradas	8	4	0	0	-4	0					0,0%	5,0%
03031400-Truchas congeladas excluido e	0	0	0	0	0	0					0,0%	0,0%
03032490-Los demás	0	0	0	0	0	0					0,0%	7,0%

*Notas: las particip. se calculan según valores exportados. Ranking: mayor (verde) - menor (rojo)

** Las dif. en monto pueden deberse a secreto estadístico

***En posic. arancelarias con mayor apertura, se expone sólo el máx.

Información basada en las cantidades exportaciones (tn), por posición arancelaria

Posición Arancelaria	Promedio 2019-2023	2024	2025	2026 (ene-abr)	Var Abs. 25 vs 24	Var Abs. 26 vs 25 (ene-abr)	% Var. abr 26/abr 25	%Var 26 vs 25 (ene-abr)	usd/tn 2025	usd/tn 2026	%Part. en el Complejo 2026	DEX vigente ***
03035400-Caballas (Scomber scombrus, c	70	255	1.234	0	979	0			1.241		0,0%	5,0%
03036800-Bacaladillas congeladas excluic	36	0,0	0,0	0,0	0,0	0					0,0%	7,0%
03038190-Los demás	0	0,0	0,0	0,0	0,0	0					0,0%	9,0%
03038319-Merluzas negras congeladas ex	24	0,0	0,0	0,0	0,0	0					0,0%	9,0%
03038400-Róbalos (Dicentrarchus spp.)	0	0,0	0,0	0,0	0,0	0					0,0%	7,0%
03038943-Lisas (Mujil spp.)	0	0,0	4,8	0,0	4,8	0			799		0,0%	5,0%
03038945-Pejerreyes (Atherina spp.)	0	0,0	0,0	0,0	0,0	0					0,0%	7,0%
03038946-Pescados nototeniás congelad	0	0,0	0,0	0,0	0,0	0					0,0%	7,0%
03038954-Tarariras (Hoplías malabaricus	286	815,1	365,5	0,0	-449,6	-154	-100,0%	-100,0%	1.125		0,0%	7,0%
03038955-Bogas (Leporinus spp.)	369	13,0	23,3	0,0	10,3	0			1.516		0,0%	7,0%
03038963-Pacúes (Piaractus mesopotami	0	0,0	0,0	0,0	0,0	0					0,0%	0,0%
03039190-Los demás	0	128,1	0,0	0,0	-128,1	0					0,0%	9,0%
03039200-Aletas de tiburón	0	0,0	54,4	0,0	54,4	0			1.180		0,0%	9,0%
03039910-Cabezas de Merluzas negras c	0	0,0	0,0	0,0	0,0	0					0,0%	9,0%
03044200-Filetes de truchas frescos o refr	0	84,9	0,0	0,0	-84,9	0					0,0%	0,0%
03047900-Filetes congelados de pescad	562	0,0	0,0	0,0	0,0	0					0,0%	7,0%
03048200-Truchas (Salmo trutta, Oncorhy	0	47,3	276,1	0,0	228,8	-59		-100,0%	9.534		0,0%	0,0%
03048510-Filetes de merluza negra conge	0	0,0	0,0	0,0	0,0	0					0,0%	9,0%
03048890-Filets congelados de cazones, c	145	95,7	0,0	0,0	-95,7	0					0,0%	9,0%
03048930-Meros (Acanthistius spp.)	0	0,0	0,0	0,0	0,0	0					0,0%	3,0%
03049211-Cachetes de merluza negra cor	1	0,0	0,0	0,0	0,0	0					0,0%	9,0%
03049219-Carne de merluza negra congel	0	0,0	0,0	0,0	0,0	0					0,0%	9,0%

*Notas: las particip. se calculan según valores exportados. Ranking: mayor (verde) - menor (rojo)

** Las dif. en monto pueden deberse a secreto estadístico

***En posic. arancelarias con mayor apertura, se expone sólo el máx.

Información basada en las cantidades exportaciones (tn), por posición arancelaria

Posición Arancelaria	Promedio 2019-2023	2024	2025	2026 (ene-abr)	Var Abs. 25 vs 24	Var Abs. 26 vs 25 (ene-abr)	% Var. abr 26/abr 25	%Var 26 vs 25 (ene-abr)	usd/tn 2025	usd/tn 2026	%Part. en el Complejo 2026	DEX vigente ***
03049900-Los demás	0	0,0	0,0	0,0	0,0	0					0,0%	9,0%
03053900-Los demás filetes de pescado, :	0	0,0	0,0	0,0	0,0	0					0,0%	7,0%
03072200-Veneras, volandeiras y molusco	0	0,0	0,0	0,0	0,0	0					0,0%	9,0%
03075200-Congelados	0	0,0	0,0	0,0	0,0	0					0,0%	7,0%
15042000-Grasas y aceites de pescado y	49	0,0	0,0	0,0	0,0	0					0,0%	5,0%

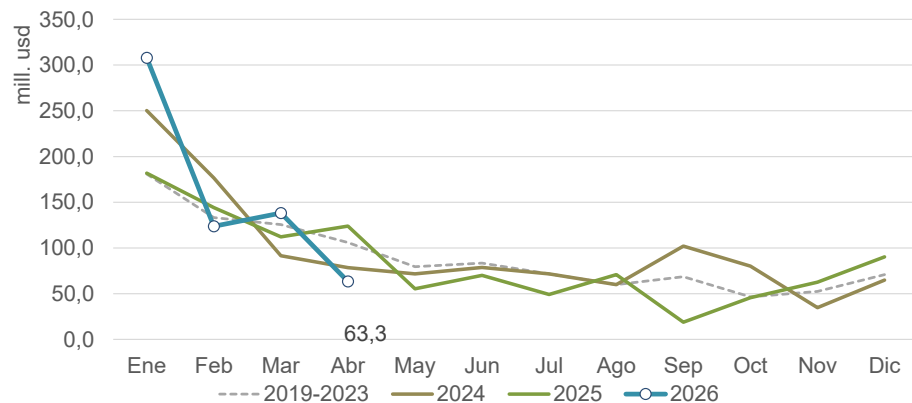
*Notas: las particip. se calculan según valores exportados. Ranking: mayor (verde) - menor (rojo)

** Las dif. en monto pueden deberse a secreto estadístico

***En posic. arancelarias con mayor apertura, se expone sólo el máx.

CEBADA

Información basada en el Valor de las exportaciones (usd)



Exportado en 2026 (mill. usd)
633,2

% Var. abr 26/abr 25
-48,9%

% Var. 2025 vs 2024
-11,7%

% Var. 26 vs 25 (ene-abr)
12,7%

% Participación en Agroindustria **
3,8%



Información basada en las cantidades exportaciones (tn), por posición arancelaria

Posición Arancelaria	Promedio 2019-2023	2024	2025	2026 (ene-abr)	Var Abs. 25 vs 24	Var Abs. 26 vs 25 (ene-abr)	% Var. abr 26/abr 25	%Var 26 vs 25 (ene-abr)	usd/tn 2025	usd/tn 2026	%Part. en el Complejo 2026	DEX vigente ***
10039080-Cebada en grano, excluida cerv	1.781.253	2.114.842	2.317.313	2.127.470	202.471	613.727	-52,5%	40,5%	215	221	74,3%	7,5%
10039010-Cebada cervecera	1.040.035	1.185.996	1.129.821	330.341	-56.176	-255.468	-100,0%	-43,6%	252	246	12,8%	7,5%
11071010-Malta (de cebada u otros cereal	585.942	592.804	441.831	177.384	-150.973	21.829	19,5%	14,0%	501	430	12,1%	5,0%
22030000-Cerveza de malta	22.069	37.698	29.028	7.031	-8.671	-3.991	82,0%	-36,2%	643	708	0,8%	0,0%
11072010-Malta tostada,entera o partida	0	33	75	106	42	32	-100,0%	42,5%	854	714	0,0%	5,0%
11029000-Harinas excluidas las de trigo y	22	186	53	27	-133	27			829	1.398	0,0%	3,0%
10031000-Cebada p/siembra	0	0	0	0	0	0					0,0%	0,0%
19019010-Extracto de malta	33	8	0	0	-8	0					0,0%	1,5%

*Notas: las particip. se calculan según valores exportados. Ranking: mayor (verde) - menor (rojo)

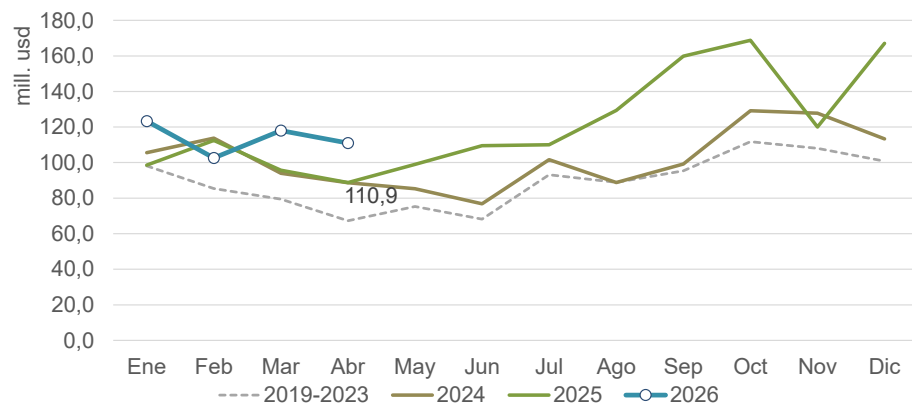
** Las dif. en monto pueden deberse a secreto estadístico

***En posic. arancelarias con mayor apertura, se expone sólo el máx.

Exportaciones del Complejo BOVINO-LÁCTEO

Abril 2026

Información basada en el Valor de las exportaciones (usd)



Exportado en 2026 (mill. usd)

454,9

% Var. abr 26/abr 25

25,0%

% Var. 2025 vs 2024

19,2%

% Var. 26 vs 25 (ene-abr)

15,0%

% Participación en Agroindustria **

2,7%



Información basada en las cantidades exportaciones (tn), por posición arancelaria

Posición Arancelaria	Promedio 2019-2023	2024	2025	2026 (ene-abr)	Var Abs. 25 vs 24	Var Abs. 26 vs 25 (ene-abr)	% Var. abr 26/abr 25	%Var 26 vs 25 (ene-abr)	usd/tn 2025	usd/tn 2026	%Part. en el Complejo 2026	DEX vigente ***
04022110-Leche entera, en polvo, gránulc	131.079	120.242	148.333	50.304	28.092	16.430	62,8%	48,5%	3.971	3.504	38,7%	0,0%
04061010-Mozzarella	39.199	58.615	53.694	19.737	-4.921	3.313	72,5%	20,2%	4.484	3.938	17,1%	0,0%
04051000-Manteca	18.072	16.624	18.018	8.352	1.394	4.353	161,8%	108,8%	6.112	4.870	8,9%	0,0%
04041000-Lactosuero, modificado o no, in	57.851	63.280	61.140	17.463	-2.140	-4.003	-39,2%	-18,6%	1.751	2.101	8,1%	0,0%
04069020-Queso de pasta semidura,c/cor	22.721	25.047	27.321	9.209	2.274	1.770	26,1%	23,8%	4.550	3.936	8,0%	0,0%
04021010-Leche,nata en polvo,gránulos o	16.040	18.390	27.005	9.709	8.615	1.874	0,0%	23,9%	3.200	3.073	6,6%	0,0%
04069010-Queso de pasta dura c/contenic	10.584	11.887	13.046	4.113	1.159	-457	14,7%	-10,0%	6.400	6.153	5,6%	0,0%
04049000-Componentes naturales de la le	516	4.836	9.541	2.511	4.704	-720	-40,4%	-22,3%	2.782	3.689	2,0%	0,0%

*Notas: las particip. se calculan segun valores exportados. Ranking: mayor (verde) - menor (rojo)

** Las dif. en monto pueden deberse a secreto estadístico

***En posic. arancelarias con mayor apertura, se expone sólo el máx.

Información basada en las cantidades exportaciones (tn), por posición arancelaria

Posición Arancelaria	Promedio 2019-2023	2024	2025	2026 (ene-abr)	Var Abs. 25 vs 24	Var Abs. 26 vs 25 (ene-abr)	% Var. abr 26/abr 25	%Var 26 vs 25 (ene-abr)	usd/tn 2025	usd/tn 2026	%Part. en el Complejo 2026	DEX vigente ***
19019020-Dulce de leche	3.419	4.730	4.921	1.875	191	516	64,9%	38,0%	2.564	2.483	1,0%	0,0%
19011010-Leche modificada p/niños,acon	2.372	1.750	1.301	597	-450	202	33,3%	51,1%	6.528	7.207	0,9%	0,0%
04059010-Aceite butírico	4.815	5.269	4.608	491	-661	-932	-100,0%	-65,5%	6.911	5.926	0,6%	0,0%
04064000-Queso de pasta azul	1.489	1.961	2.048	395	87	-179	-48,9%	-31,2%	6.879	7.176	0,6%	0,0%
04012010-Leche UHT,c/contenido de mat	4.429	9.144	9.819	2.980	675	1.529	-27,9%	105,4%	663	640	0,4%	0,0%
04063000-Queso fundido excluido rallado	62	266	132	372	-133	372			5.137	4.970	0,4%	0,0%
04039000-Leches y cremas fermentadas €	60	630	661	569	31	339	1,0%	147,5%	2.651	2.582	0,3%	0,0%
04061090-Queso fresco (s/madurar)exclui	665	652	1.144	398	493	59	-6,6%	17,2%	2.476	2.609	0,2%	0,0%
04062000-Queso de cualquier tipo,rallado	379	301	295	77	-6	-9	14,5%	-10,3%	10.898	10.299	0,2%	0,0%
04069030-Queso de pasta blanda,c/conte	190	257	408	182	151	63	26,8%	53,1%	4.380	3.955	0,2%	0,0%
04011010-Leche UHT,c/contenido de mat	802	1.439	832	649	-607	354	2,3%	119,7%	651	619	0,1%	0,0%
04015021-Nata UHT c/contenido de mater	0	0	0	0	0	0					0,0%	0,0%
04021090-Leche y nata en polvo,gránulos	7.294	1.323	2.101	0	778	0			3.308		0,0%	0,0%
04022120-Leche parcial.descremada,en p	0	1.200	0	0	-1.200	0					0,0%	0,0%
04022920-Leche parcial.descremada,en p	0	0	0	0	0	0					0,0%	0,0%
04029100-Sin adición de azúcar ni otro ed	0	0	0	0	0	0					0,0%	0,0%
04032000-Yogur	0	0	0	0	0	0					0,0%	0,0%
04052000-Pastas lácteas para untar	0	0	0	0	0	0					0,0%	0,0%

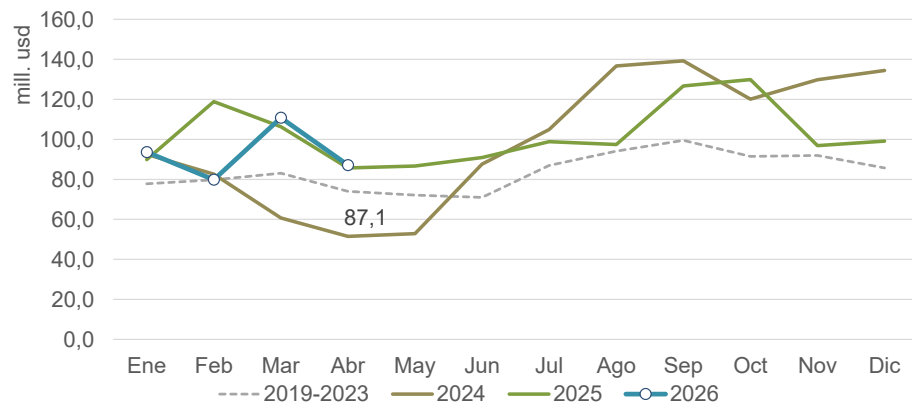
*Notas: las particip. se calculan según valores exportados. Ranking: mayor (verde) - menor (rojo)

** Las dif. en monto pueden deberse a secreto estadístico

***En posic. arancelarias con mayor apertura, se expone sólo el máx.

MANISERO

Información basada en el Valor de las exportaciones (usd)



Exportado en 2026 (mill. usd)

371,4

% Var. abr 26/abr 25

1,6%

% Var. 2025 vs 2024

2,9%

% Var. 26 vs 25 (ene-abr)

-7,3%

% Participación en Agroindustria **

2,2%



Información basada en las cantidades exportaciones (tn), por posición arancelaria

Posición Arancelaria	Promedio 2019-2023	2024	2025	2026 (ene-abr)	Var Abs. 25 vs 24	Var Abs. 26 vs 25 (ene-abr)	% Var. abr 26/abr 25	%Var 26 vs 25 (ene-abr)	usd/tn 2025	usd/tn 2026	%Part. en el Complejo 2026	DEX vigente ***
12024200-Manías sin tostar ni cocer de ot	580.079	583.844	718.021	265.533	134.177	61.178	44,3%	29,9%	1.336	1.100	78,7%	0,0%
20081100-Manías preparados o conserva	92.865	73.730	84.746	26.147	11.015	929	10,3%	3,7%	1.739	1.541	10,8%	0,0%
15081000-Aceite de maní, en bruto	73.139	52.616	76.884	27.313	24.268	6.029	36,4%	28,3%	1.455	1.345	9,9%	0,0%
23050000-Tortas y residuos sólidos de la t	23.682	24.031	35.494	9.636	11.463	-1.664	-20,3%	-14,7%	246	229	0,6%	0,0%

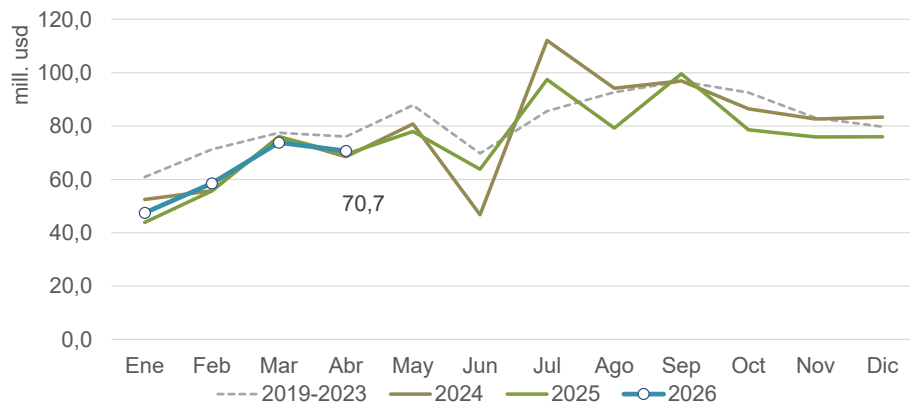
*Notas: las particip. se calculan según valores exportados. Ranking: mayor (verde) - menor (rojo)

** Las dif. en monto pueden deberse a secreto estadístico

***En posic. arancelarias con mayor apertura, se expone sólo el máx.

VITIVINÍCOLA

Información basada en el Valor de las exportaciones (usd)



Exportado en 2026 (mill. usd)

250,4

% Var. abr 26/abr 25

1,8%

% Var. 2025 vs 2024

-4,5%

% Var. 26 vs 25 (ene-abr)

2,2%

% Participación en Agroindustria **

1,5%



Información basada en las cantidades exportaciones (tn), por posición arancelaria

Posición Arancelaria	Promedio 2019-2023	2024	2025	2026 (ene-abr)	Var Abs. 25 vs 24	Var Abs. 26 vs 25 (ene-abr)	% Var. abr 26/abr 25	%Var 26 vs 25 (ene-abr)	usd/tn 2025	usd/tn 2026	%Part. en el Complejo 2026	DEX vigente ***
22042100-Vinos no espumosos, mosto de	184.441	150.513	140.656	40.350	-9.857	246	0,0%	0,6%	4.169	4.176	67,3%	0,0%
20096900-Jugo de uva (incluido el mosto)	97.193	81.586	83.381	29.284	-1.795	8.077	57,3%	38,1%	1.489	1.413	16,5%	0,0%
22042910-Los dema vinos,mosto de uva e	106.659	51.852	44.691	21.297	-7.161	7.643	93,8%	56,0%	946	735	6,2%	0,0%
08062000-Uvas secas incluidas las pasas	33.799	43.739	43.542	7.400	-197	-494	-35,6%	-6,3%	2.103	1.806	5,3%	0,0%
22041090-Vino espumoso excluido tipo ch	3.266	3.871	4.436	1.047	565	135	-19,4%	14,9%	4.531	4.222	1,8%	0,0%
22051000-Vermut y similares en envases	1.850	2.836	7.905	1.297	5.069	382	9,1%	41,8%	2.527	3.361	1,7%	0,0%
08061000-Uvas frescas	4.897	3.837	1.906	1.398	-1.930	-508	-26,7%	-26,7%	1.408	1.250	0,7%	0,0%
22041010-Vino espumoso tipo champaña	517	448	408	138	-40	8	2,8%	6,1%	5.568	5.788	0,3%	0,0%

*Notas: las particip. se calculan segun valores exportados. Ranking: mayor (verde) - menor (rojo)

** Las dif. en monto pueden deberse a secreto estadístico

***En posic. arancelarias con mayor apertura, se expone sólo el máx.

Información basada en las cantidades exportaciones (tn), por posición arancelaria

Posición Arancelaria	Promedio 2019-2023	2024	2025	2026 (ene-abr)	Var Abs. 25 vs 24	Var Abs. 26 vs 25 (ene-abr)	% Var. abr 26/abr 25	%Var 26 vs 25 (ene-abr)	usd/tn 2025	usd/tn 2026	%Part. en el Complejo 2026	DEX vigente ***
22042211-Vinos no espumosos en envase	1.088	147	308	103	161	-1	-33,1%	-0,9%	2.167	1.472	0,1%	0,0%
20096100-De valor Brix inferior o igual a 3	0	0	12.026	0	12.026	0			268		0,0%	0,0%
22042219-Vinos no espumosos en envase	2	0	0	0	0	0					0,0%	0,0%
22042920-Mostos	215	0	0	0	0	0					0,0%	0,0%
22082000-Aguardiente de vino o de orujo	103	164	0	0	-164	0					0,0%	0,0%

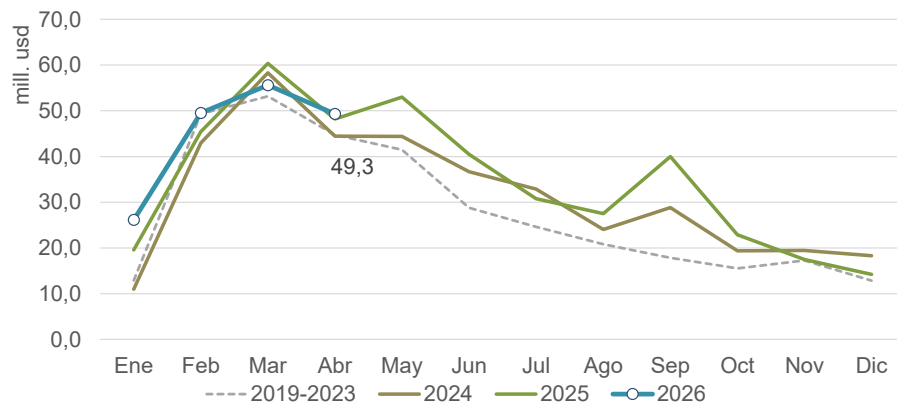
*Notas: las particip. se calculan según valores exportados. Ranking: mayor (verde) - menor (rojo)

** Las dif. en monto pueden deberse a secreto estadístico

***En posic. arancelarias con mayor apertura, se expone sólo el máx.

PERAS Y MANZANAS

Información basada en el Valor de las exportaciones (usd)



Exportado en 2026 (mill. usd)

180,6

% Var. abr 26/abr 25

2,2%

% Var. 2025 vs 2024

10,3%

% Var. 26 vs 25 (ene-abr)

4,0%

% Participación en Agroindustria **

1,1%



Información basada en las cantidades exportaciones (tn), por posición arancelaria

Posición Arancelaria	Promedio 2019-2023	2024	2025	2026 (ene-abr)	Var Abs. 25 vs 24	Var Abs. 26 vs 25 (ene-abr)	% Var. abr 26/abr 25	%Var 26 vs 25 (ene-abr)	usd/tn 2025	usd/tn 2026	%Part. en el Complejo 2026	DEX vigente ***
08083000-Peras frescas	310.964	344.522	336.227	159.642	-8.295	-14.101	-6,8%	-8,1%	837	909	80,3%	0,0%
08081000-Manzanas frescas	92.050	78.031	91.529	19.020	13.498	-9.076	-37,5%	-32,3%	813	853	9,0%	0,0%
20079929-Purés ncop.	29.125	28.649	30.409	8.992	1.760	27	45,7%	0,3%	1.125	1.117	5,6%	0,0%
20097900-Jugo de manzana excluido de	11.972	14.609	17.141	4.843	2.532	1.999	238,7%	70,3%	1.721	1.734	4,7%	0,0%
08133000-Manzanas secas	119	0	0	106	0	106				6.433	0,4%	0,0%
08134010-Peras	130	23	56	20	33	20			8.088	7.836	0,1%	0,0%
20084010-En agua edulcorada, incluido el	32	0	0	0	0	0					0,0%	0,0%
20097100-Jugo de manzana de valor Brix	0	57	40	0	-17	-40		-100,0%	861		0,0%	0,0%

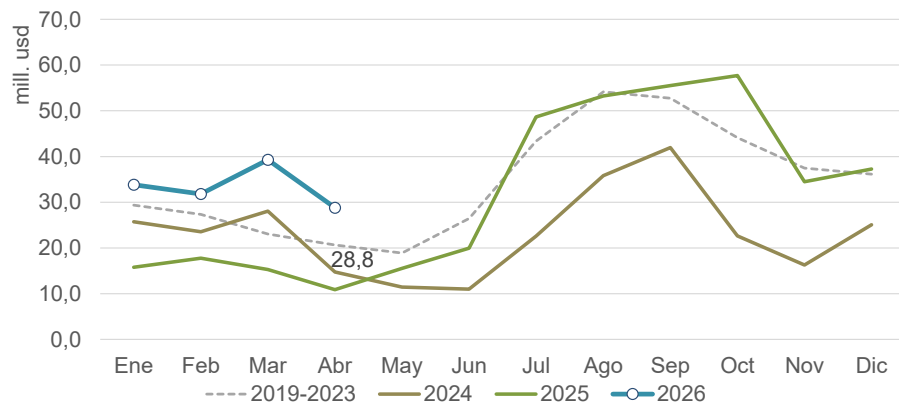
*Notas: las particip. se calculan según valores exportados. Ranking: mayor (verde) - menor (rojo)

** Las dif. en monto pueden deberse a secreto estadístico

***En posic. arancelarias con mayor apertura, se expone sólo el máx.

LEGUMBRES

Información basada en el Valor de las exportaciones (usd)



Exportado en 2026 (mill. usd)

133,7

% Var. abr 26/abr 25

164,9%

% Var. 2025 vs 2024

37,1%

% Var. 26 vs 25 (ene-abr)

123,9%

% Participación en Agroindustria **

0,8%



Información basada en las cantidades exportaciones (tn), por posición arancelaria

Posición Arancelaria	Promedio 2019-2023	2024	2025	2026 (ene-abr)	Var Abs. 25 vs 24	Var Abs. 26 vs 25 (ene-abr)	% Var. abr 26/abr 25	%Var 26 vs 25 (ene-abr)	usd/tn 2025	usd/tn 2026	%Part. en el Complejo 2026	DEX vigente ***
07132090-Garbanzos secos desvainados,	85.480	112.083	112.827	56.137	744	6.050	18,3%	12,1%	653	612	25,7%	0,0%
07133329-Poroto común, seco, desvainad	164.155	62.061	90.799	33.194	28.738	25.456	573,4%	329,0%	1.016	932	23,1%	0,0%
07133319-Porotos comunes negros secos	154.517	97.948	73.744	43.435	-24.204	38.935	334,5%	865,3%	632	630	20,5%	0,0%
07133399-Porotos comunes ncop.secos d	74.448	47.496	102.570	26.819	55.074	21.247	1375,9%	381,3%	1.154	996	20,0%	0,0%
07133190-Porotos de las especies Vigna r	51.781	29.812	62.043	14.971	32.231	46	41,7%	0,3%	663	773	8,7%	0,0%
07133290-Porotos Adzuki secos desvaina	5.296	8.139	11.785	2.743	3.646	1.514	288,4%	123,1%	727	707	1,5%	0,0%
07133590-Poroto salvajeo caupí (Vigna ur	129	577	1.381	1.297	804	1.297			860	608	0,6%	0,0%
07133990-Los demás	656	0	148	0	148	0			1.414		0,0%	0,0%

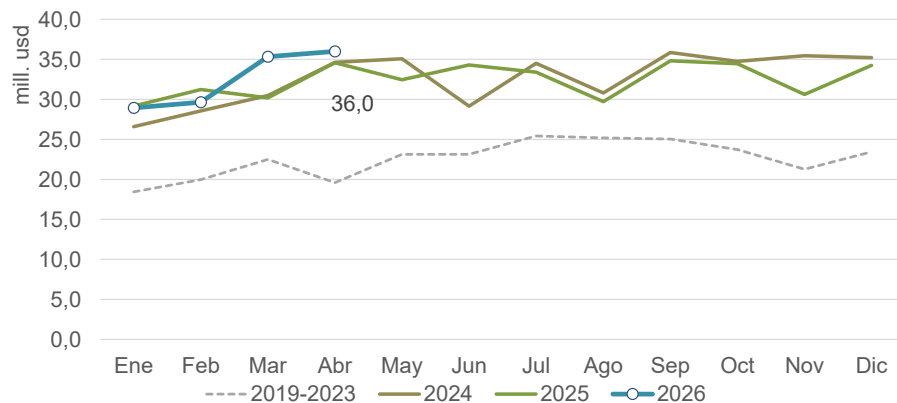
*Notas: las particip. se calculan según valores exportados. Ranking: mayor (verde) - menor (rojo)

** Las dif. en monto pueden deberse a secreto estadístico

***En posic. arancelarias con mayor apertura, se expone sólo el máx.

PAPA

Información basada en el Valor de las exportaciones (usd)



Exportado en 2026 (mill. usd)

129,9

% Var. abr 26/abr 25

4,1%

% Var. 2025 vs 2024

-0,5%

% Var. 26 vs 25 (ene-abr)

3,8%

% Participación en Agroindustria **

0,8%



Información basada en las cantidades exportaciones (tn), por posición arancelaria

Posición Arancelaria	Promedio 2019-2023	2024	2025	2026 (ene-abr)	Var Abs. 25 vs 24	Var Abs. 26 vs 25 (ene-abr)	% Var. abr 26/abr 25	%Var 26 vs 25 (ene-abr)	usd/tn 2025	usd/tn 2026	%Part. en el Complejo 2026	DEX vigente ***
20041000-Papas preparadas o conservad	223.817	204.384	214.113	69.995	9.729	2.979	6,5%	4,4%	1.535	1.579	85,1%	0,0%
19059090-Productos de panadería,pastele	9.716	14.131	15.351	4.494	1.221	-856	-7,8%	-16,0%	2.793	2.929	10,1%	0,0%
20052000-Papas preparadas o conservad	2.900	2.337	2.321	787	-16	1	28,7%	0,1%	4.476	4.271	2,6%	0,0%
07019000-Papas frescas o refrigeradas e)	54.534	57.048	48.581	20.277	-8.467	1.689	-10,6%	9,1%	136	143	2,2%	0,0%
07011000-Para siembra	538	1.219	0	0	-1.219	0					0,0%	0,0%
11052000-Copos,gránulos y "pellets" de p	97	0	207	0	207	-116	-100,0%	-100,0%	2.600		0,0%	0,0%

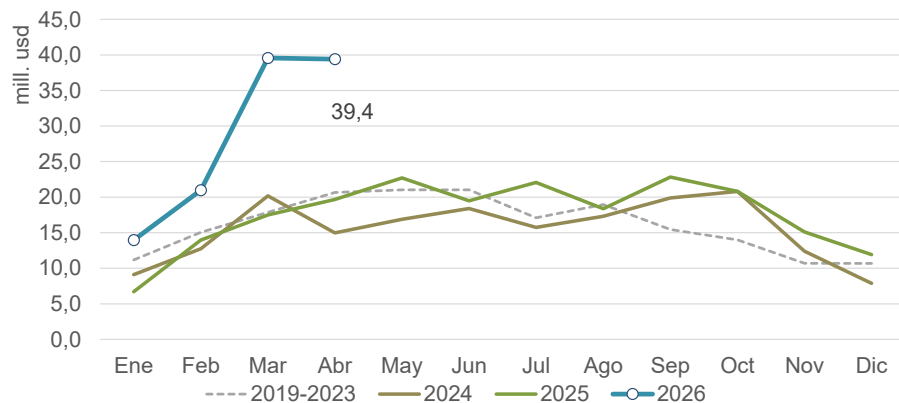
*Notas: las particip. se calculan según valores exportados. Ranking: mayor (verde) - menor (rojo)

** Las dif. en monto pueden deberse a secreto estadístico

***En posic. arancelarias con mayor apertura, se expone sólo el máx.

APÍCOLA

Información basada en el Valor de las exportaciones (usd)



Exportado en 2026 (mill. usd)
113,9

% Var. abr 26/abr 25
100,3%

% Var. 2025 vs 2024
13,3%

% Var. 26 vs 25 (ene-abr)
97,0%

% Participación en Agroindustria **
0,7%



Información basada en las cantidades exportaciones (tn), por posición arancelaria

Posición Arancelaria	Promedio 2019-2023	2024	2025	2026 (ene-abr)	Var Abs. 25 vs 24	Var Abs. 26 vs 25 (ene-abr)	% Var. abr 26/abr 25	%Var 26 vs 25 (ene-abr)	usd/tn 2025	usd/tn 2026	%Part. en el Complejo 2026	DEX vigente ***
04090000-Miel natural	70.297	85.736	90.614	45.637	4.878	20.895	82,5%	84,5%	2.330	2.496	100,0%	0,0%

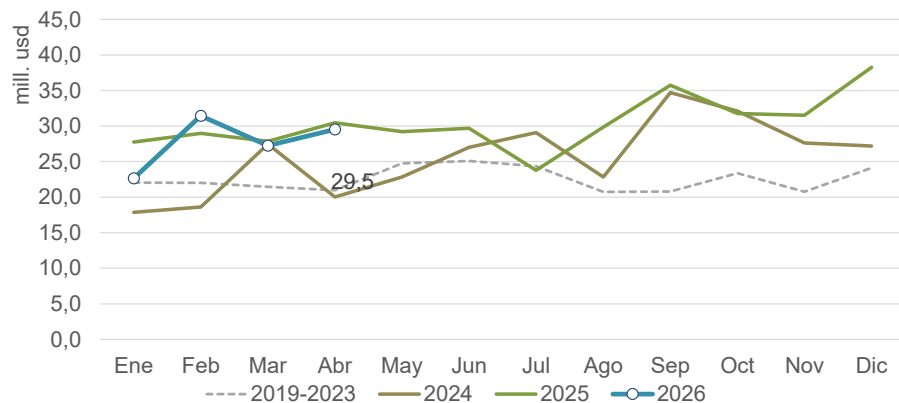
*Notas: las particip. se calculan segun valores exportados. Ranking: mayor (verde) - menor (rojo)

** Las dif. en monto pueden deberse a secreto estadístico

***En posic. arancelarias con mayor apertura, se expone sólo el máx.

FORESTO-INDUSTRIAL

Información basada en el Valor de las exportaciones (usd)



Exportado en 2026 (mill. usd)

110,9

% Var. abr 26/abr 25

-3,1%

% Var. 2025 vs 2024

18,7%

% Var. 26 vs 25 (ene-abr)

-3,6%

% Participación en Agroindustria **

0,7%



Información basada en las cantidades exportaciones (tn), por posición arancelaria

Posición Arancelaria	Promedio 2019-2023	2024	2025	2026 (ene-abr)	Var Abs. 25 vs 24	Var Abs. 26 vs 25 (ene-abr)	% Var. abr 26/abr 25	%Var 26 vs 25 (ene-abr)	usd/tn 2025	usd/tn 2026	%Part. en el Complejo 2026	DEX vigente ***
44071100-Madera aserrada o desbastada	177.894	266.456	338.947	130.518	72.491	31.708	38,5%	32,1%	396	393	46,2%	0,0%
44091000-Madera de coníferas perfilada l	27.546	33.088	30.546	10.733	-2.542	1.044	0,3%	10,8%	1.359	1.344	13,0%	0,0%
38061000-Colofonias y ácidos resínicos	22.554	28.889	32.050	12.777	3.160	1.478	2,1%	13,1%	1.031	1.029	11,9%	0,0%
38051000-Esencias de trementina, de pino	6.892	7.895	8.139	2.977	245	462	29,5%	18,4%	2.674	3.089	8,3%	0,0%
44111490-Tablero de fibra de madera den	22.907	38.078	37.663	12.368	-414	887	-5,3%	7,7%	667	669	7,5%	0,0%
32011000-Extracto de quebracho	16.992	34.862	38.198	3.912	3.336	-9.033	-100,0%	-69,8%	1.715	1.678	5,9%	0,0%
44101129-Tableros de partículas de made	21.364	18.784	24.877	7.090	6.093	244	18,4%	3,6%	372	367	2,3%	0,0%
48030090-Papeles utilizados p/fabricación	7.711	3.779	9.814	2.169	6.035	1.287		146,0%	1.059	1.049	2,1%	0,0%

*Notas: las particip. se calculan según valores exportados. Ranking: mayor (verde) - menor (rojo)

** Las dif. en monto pueden deberse a secreto estadístico

***En posic. arancelarias con mayor apertura, se expone sólo el máx.

Información basada en las cantidades exportaciones (tn), por posición arancelaria

Posición Arancelaria	Promedio 2019-2023	2024	2025	2026 (ene-abr)	Var Abs. 25 vs 24	Var Abs. 26 vs 25 (ene-abr)	% Var. abr 26/abr 25	%Var 26 vs 25 (ene-abr)	usd/tn 2025	usd/tn 2026	%Part. en el Complejo 2026	DEX vigente ***
48051900-Papel p/acanal ar ncop.,en bobin	4.984	1.657	6.156	4.585	4.498	3.496		321,0%	478	449	1,9%	0,0%
94035000-Muebles de madera utilizados e	165	416	564	250	149	134	232,9%	115,4%	2.661	1.614	0,4%	0,0%
44111399-Tablero de fibra de madera den	438	430	393	253	-37	118	-11,3%	88,0%	891	811	0,2%	0,0%
48043190-Papel y cartón Kraft,crudo,gram	4.708	1.150	4.740	253	3.590	-1.359	-100,0%	-84,3%	661	731	0,2%	0,0%
48025599-Los demás	1.010	0	0	103	0	103				909	0,1%	0,0%
94033000-Muebles de madera utilizados e	228	88	140	23	52	-34	-100,0%	-59,8%	4.483	3.158	0,1%	0,0%
44092900-Maderas perfiladas longitudinal	385	102	67	47	-35	47			1.441	1.402	0,1%	0,0%
44039900-Maderas ncop.,en bruto	7.708	10.018	3.384	318	-6.634	-475		-59,9%	146	161	0,0%	0,0%
44031200-Distinta de la de coníferas	21	0	0	0	0	0					0,0%	0,0%
44032100-Madera en bruto de pino, sin aq	13.718	132.117	0	0	-132.117	0					0,0%	0,0%
44101110-Tableros de partículas de made	7.076	0	0	0	0	0					0,0%	0,0%
44111310-Tablero de fibra de madera,den	784	0	0	0	0	0					0,0%	0,0%
44111391-Recubiertos en ambas caras cc	0	0	0	0	0	0					0,0%	0,0%
44111410-Tablero de fibra de madera den	2.400	0	0	0	0	0					0,0%	0,0%
48025592-Kraft	45	0	0	0	0	0					0,0%	0,0%
48025610-En las que ningún lado sea sup	11.930	0	14.491	0	14.491	-9.007		-100,0%	840		0,0%	0,0%
48025699-Los demás	0	0	0	0	0	0					0,0%	0,0%
48025793-Kraft	0	0	0	0	0	0					0,0%	0,0%
48025799-Papel y cartón s/fibras o c/fibra:	1.336	0	456	0	456	0			860		0,0%	0,0%
48030010-Guata de celulosa y napa de fib	0	0	0	0	0	0					0,0%	0,0%
48041100-Papel y cartón Kraft crudo,p/cut	1.859	0	0	0	0	0					0,0%	0,0%
48042100-Papel Kraft,crudo,p/bolsas	0	0	0	0	0	0					0,0%	0,0%

*Notas: las particip. se calculan según valores exportados. Ranking: mayor (verde) - menor (rojo)

** Las dif. en monto pueden deberse a secreto estadístico

***En posic. arancelarias con mayor apertura, se expone sólo el máx.

Información basada en las cantidades exportaciones (tn), por posición arancelaria

Posición Arancelaria	Promedio 2019-2023	2024	2025	2026 (ene-abr)	Var Abs. 25 vs 24	Var Abs. 26 vs 25 (ene-abr)	% Var. abr 26/abr 25	%Var 26 vs 25 (ene-abr)	usd/tn 2025	usd/tn 2026	%Part. en el Complejo 2026	DEX vigente ***
48051100-Papel semiquímico p/acanalar,ε	615	0	0	0	0	0					0,0%	0,0%
48052400-Papel y cartón "Testliner"(de fib	20	0,0	0,0	0,0	0,0	0					0,0%	0,0%
48102990-Papel y cartón estucados,p/esc	269	0,0	0,0	0,0	0,0	0					0,0%	0,0%
94034000-Muebles de madera utilizados ε	1.420	949,5	950,7	0,0	1,2	-363	-100,0%	-100,0%	2.495		0,0%	0,0%

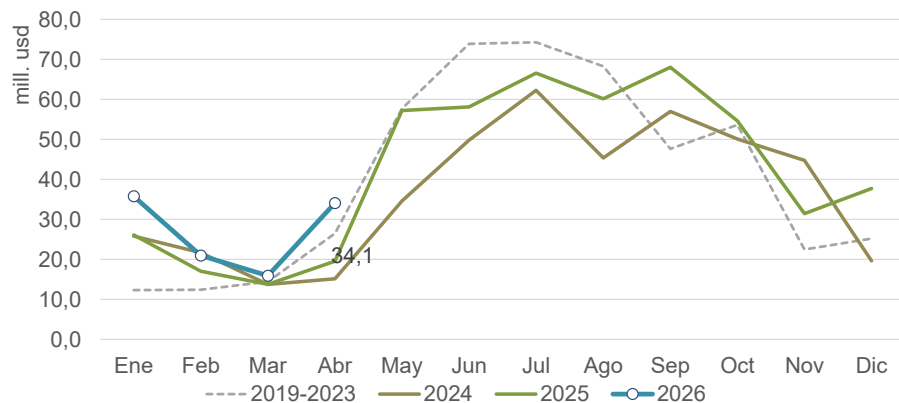
*Notas: las particip. se calculan según valores exportados. Ranking: mayor (verde) - menor (rojo)

** Las dif. en monto pueden deberse a secreto estadístico

***En posic. arancelarias con mayor apertura, se expone sólo el máx.

LIMÓN

Información basada en el Valor de las exportaciones (usd)



Exportado en 2026 (mill. usd)

106,7

% Var. abr 26/abr 25

74,3%

% Var. 2025 vs 2024

16,0%

% Var. 26 vs 25 (ene-abr)

39,6%

% Participación en Agroindustria **

0,6%



Información basada en las cantidades exportaciones (tn), por posición arancelaria

Posición Arancelaria	Promedio 2019-2023	2024	2025	2026 (ene-abr)	Var Abs. 25 vs 24	Var Abs. 26 vs 25 (ene-abr)	% Var. abr 26/abr 25	%Var 26 vs 25 (ene-abr)	usd/tn 2025	usd/tn 2026	%Part. en el Complejo 2026	DEX vigente ***
33011300-Aceites esenciales de limón	6.280	7.194	7.782	1.970	589	-54	-40,5%	-2,7%	27.719	24.478	45,2%	0,0%
20093900-Jugo sin fermentar y sin adición	70.140	84.815	88.534	15.959	3.719	3.051	-0,8%	23,6%	1.715	2.032	30,4%	0,0%
08055000-Limones y limas	246.758	171.623	216.534	32.096	44.911	13.810	71,7%	75,5%	655	812	24,4%	0,0%
20093100-Jugos de agrios(citrus)de valor	390	175	963	0	788	0			831		0,0%	0,0%

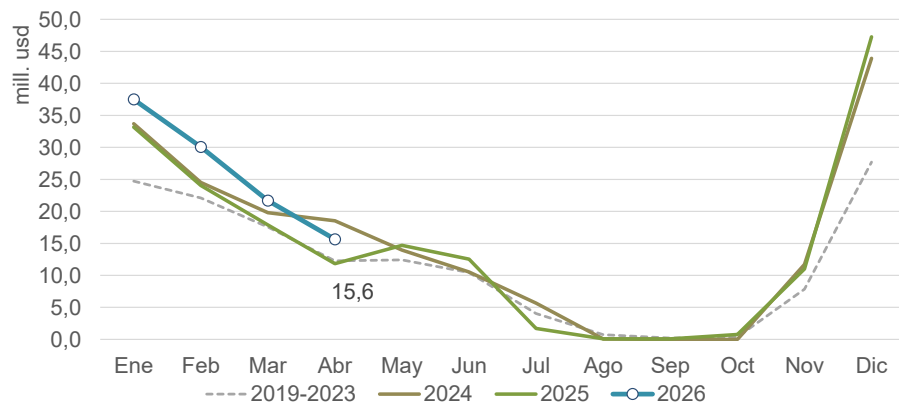
*Notas: las particip. se calculan segun valores exportados. Ranking: mayor (verde) - menor (rojo)

** Las dif. en monto pueden deberse a secreto estadístico

***En posic. arancelarias con mayor apertura, se expone sólo el máx.

AJO

Información basada en el Valor de las exportaciones (usd)



Exportado en 2026 (mill. usd)
104,9

% Var. 2025 vs 2024
-4,0%

% Participación en Agroindustria **
0,6%

% Var. abr 26/abr 25
32,1%

% Var. 26 vs 25 (ene-abr)
20,6%



Información basada en las cantidades exportaciones (tn), por posición arancelaria

Posición Arancelaria	Promedio 2019-2023	2024	2025	2026 (ene-abr)	Var Abs. 25 vs 24	Var Abs. 26 vs 25 (ene-abr)	% Var. abr 26/abr 25	%Var 26 vs 25 (ene-abr)	usd/tn 2025	usd/tn 2026	%Part. en el Complejo 2026	DEX vigente ***
07032090-Ajos frescos o refrigerados, exc	109.765	154.501	136.666	87.788	-17.835	19.728	33,1%	29,0%	1.281	1.195	100,0%	0,0%

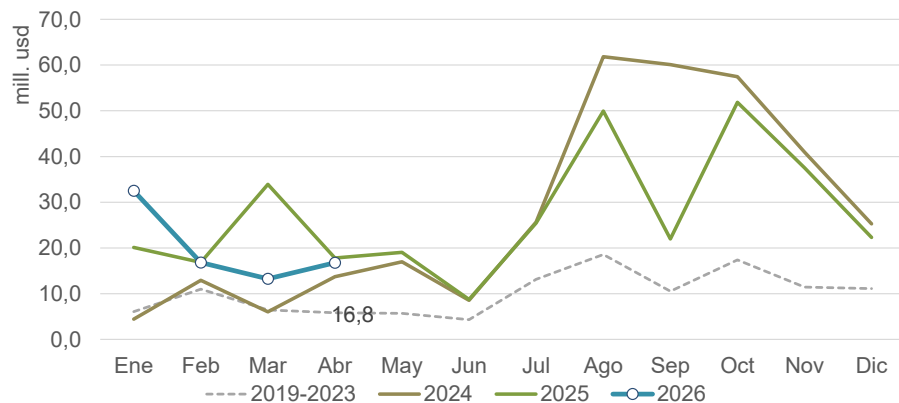
*Notas: las particip. se calculan según valores exportados. Ranking: mayor (verde) - menor (rojo)

** Las dif. en monto pueden deberse a secreto estadístico

***En posic. arancelarias con mayor apertura, se expone sólo el máx.

Exportaciones del Complejo SUCROALCOHOLERO

Información basada en el Valor de las exportaciones (usd)



Exportado en 2026 (mill. usd)
79,3

% Var. abr 26/abr 25
-5,7%

% Var. 2025 vs 2024
-2,5%

% Var. 26 vs 25 (ene-abr)
-10,6%

% Participación en Agroindustria **
0,5%



Información basada en las cantidades exportaciones (tn), por posición arancelaria

Posición Arancelaria	Promedio 2019-2023	2024	2025	2026 (ene-abr)	Var Abs. 25 vs 24	Var Abs. 26 vs 25 (ene-abr)	% Var. abr 26/abr 25	%Var 26 vs 25 (ene-abr)	usd/tn 2025	usd/tn 2026	%Part. en el Complejo 2026	DEX vigente ***
17019900-Azúcar de caña o remolacha y s	128.272	257.599	365.583	117.086	107.983	1.252	-27,1%	1,1%	518	494	73,0%	0,0%
22071010-Alcohol etílico sin desnaturaliza	13.847	66.327	88.955	25.787	22.629	-1.797	1524,5%	-6,5%	615	667	21,7%	0,0%
22071090-Alcohol etílico s/desnaturalizar c	14.311	15.141	15.188	4.380	47	-992	-16,7%	-18,5%	948	962	5,3%	0,0%
17011400-Los demás azúcares de caña	81.582	237.001	133.500	0	-103.502	-15.794	-100,0%	-100,0%	501		0,0%	0,0%

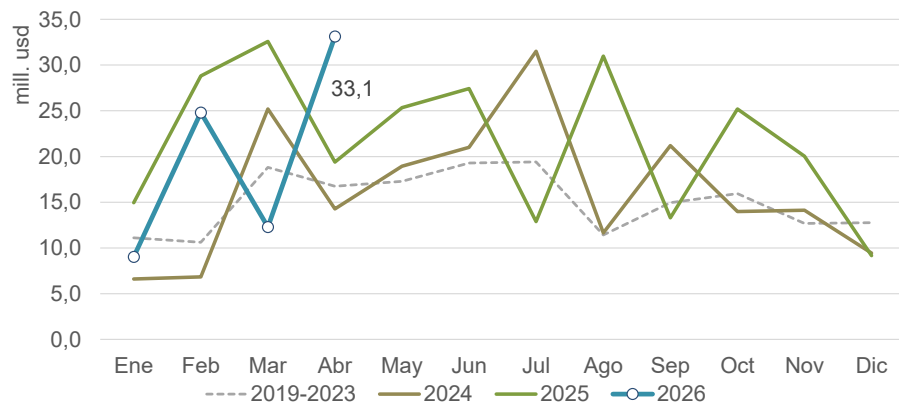
*Notas: las particip. se calculan según valores exportados. Ranking: mayor (verde) - menor (rojo)

** Las dif. en monto pueden deberse a secreto estadístico

***En posic. arancelarias con mayor apertura, se expone sólo el máx.

ARROCERO

Información basada en el Valor de las exportaciones (usd)



Exportado en 2026 (mill. usd)

79,2

% Var. abr 26/abr 25

70,8%

% Var. 2025 vs 2024

33,6%

% Var. 26 vs 25 (ene-abr)

-17,2%

% Participación en Agroindustria **

0,5%



Información basada en las cantidades exportaciones (tn), por posición arancelaria

Posición Arancelaria	Promedio 2019-2023	2024	2025	2026 (ene-abr)	Var Abs. 25 vs 24	Var Abs. 26 vs 25 (ene-abr)	% Var. abr 26/abr 25	%Var 26 vs 25 (ene-abr)	usd/tn 2025	usd/tn 2026	%Part. en el Complejo 2026	DEX vigente ***
10063021-Arroz semiblanqueado o blanqu	242.804	162.956	243.669	83.340	80.714	7.498	-3,8%	9,9%	583	499	52,5%	0,0%
10062020-Arroz descascarillado, no parbc	100.908	104.085	157.387	63.770	53.302	-2.716	218,4%	-4,1%	498	500	40,2%	0,0%
10064000-Arroz partido	24.856	6.067	18.844	15.319	12.778	14.165	467,6%	1228,0%	356	327	6,3%	0,0%
10063011-Arroz parbolizado semiblanque:	2.745	4.748	2.193	1.537	-2.555	1.537			581	493	1,0%	0,0%
10061092-No parboilizado	5.249	0	65.348	0	65.348	-43.142		-100,0%	305		0,0%	0,0%
10062010-Arroz descascarillado,parboliza	1.815	0	17.950	0	17.950	-1.014		-100,0%	657		0,0%	0,0%

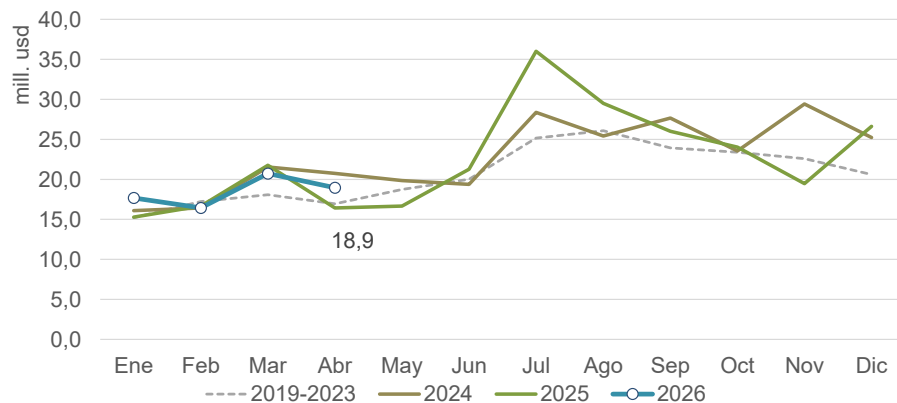
*Notas: las particip. se calculan según valores exportados. Ranking: mayor (verde) - menor (rojo)

** Las dif. en monto pueden deberse a secreto estadístico

***En posic. arancelarias con mayor apertura, se expone sólo el máx.

ALIMENTOS BALANCEADOS

Información basada en el Valor de las exportaciones (usd)



Exportado en 2026 (mill. usd)

73,8

% Var. abr 26/abr 25

15,3%

% Var. 2025 vs 2024

-1,5%

% Var. 26 vs 25 (ene-abr)

5,2%

% Participación en Agroindustria **

0,4%



Información basada en las cantidades exportaciones (tn), por posición arancelaria

Posición Arancelaria	Promedio 2019-2023	2024	2025	2026 (ene-abr)	Var Abs. 25 vs 24	Var Abs. 26 vs 25 (ene-abr)	% Var. abr 26/abr 25	%Var 26 vs 25 (ene-abr)	usd/tn 2025	usd/tn 2026	%Part. en el Complejo 2026	DEX vigente ***
23091000-Alimentos p/perros o gatos,aco	114.514	110.310	95.080	27.068	-15.231	-2.521	-27,7%	-8,5%	1.184	1.180	43,3%	2,5%
23080000-Materias y desperdicios vegetal	78.508	79.428	80.824	14.373	1.396	3.269	59,3%	29,4%	949	1.319	25,7%	22,5%
23099090-Preparaciones p/alimentación d	52.403	39.505	34.511	9.497	-4.994	-1.419	-4,9%	-13,0%	1.409	1.666	21,4%	22,5%
23099010-Preparaciones alimenticias p/ar	20.847	36.557	73.883	14.652	37.325	-174	701,4%	-1,2%	430	483	9,6%	18,5%

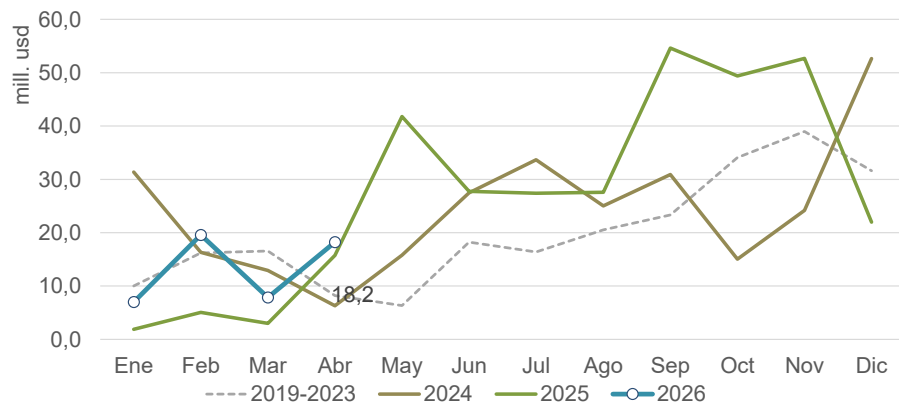
*Notas: las particip. se calculan según valores exportados. Ranking: mayor (verde) - menor (rojo)

** Las dif. en monto pueden deberse a secreto estadístico

***En posic. arancelarias con mayor apertura, se expone sólo el máx.

TABACALERO

Información basada en el Valor de las exportaciones (usd)



Exportado en 2026 (mill. usd)

52,7

% Var. abr 26/abr 25

15,8%

% Var. 2025 vs 2024

12,8%

% Var. 26 vs 25 (ene-abr)

105,0%

% Participación en Agroindustria **

0,3%



Información basada en las cantidades exportaciones (tn), por posición arancelaria

Posición Arancelaria	Promedio 2019-2023	2024	2025	2026 (ene-abr)	Var Abs. 25 vs 24	Var Abs. 26 vs 25 (ene-abr)	% Var. abr 26/abr 25	%Var 26 vs 25 (ene-abr)	usd/tn 2025	usd/tn 2026	%Part. en el Complejo 2026	DEX vigente ***
24012030-Tabaco desvenado o desnerva	36.541	35.712	30.122	4.781	-5.591	2.728	33,8%	132,8%	6.649	6.830	62,0%	0,0%
24011090-Tabaco s/desvenar o desnerva	1.703	2.132	4.731	3.844	2.599	968	8,3%	33,6%	2.867	2.985	21,8%	0,0%
24012040-En hojas secas (<<light air cure	12.604	4.713	18.017	1.299	13.304	729	-0,3%	127,8%	5.763	5.223	12,9%	0,0%
24013000-Desperdicios de tabaco	16.128	12.659	14.627	2.330	1.969	1.130	3,1%	94,2%	765	759	3,4%	0,0%
24011030-En hojas secas en secadero de	426	1.462	0	0	-1.462	0					0,0%	0,0%
24012090-Los demás	0	0	0	0	0	0					0,0%	0,0%
24021000-Cigarros o puros y puritos, que c	1	0	0	0	0	0					0,0%	0,0%
24031900-Tabaco p/fumar incluso c/sucec	66	100	0	0	-100	0					0,0%	0,0%

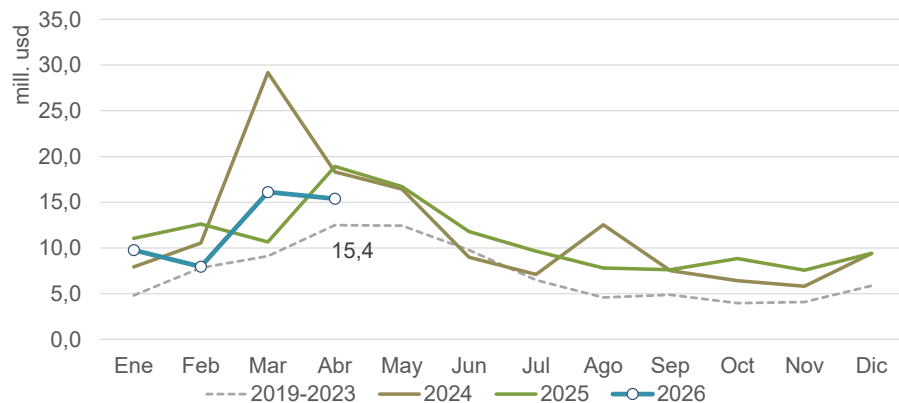
*Notas: las particip. se calculan según valores exportados. Ranking: mayor (verde) - menor (rojo)

** Las dif. en monto pueden deberse a secreto estadístico

***En posic. arancelarias con mayor apertura, se expone sólo el máx.

Exportaciones del Complejo RESTO HORTÍCOLA

Información basada en el Valor de las exportaciones (usd)



Exportado en 2026 (mill. usd)
49,2

% Var. abr 26/abr 25
-18,7%

% Var. 2025 vs 2024
-5,4%

% Var. 26 vs 25 (ene-abr)
-7,5%

% Participación en Agroindustria **
0,3%



Información basada en las cantidades exportaciones (tn), por posición arancelaria

Posición Arancelaria	Promedio 2019-2023	2024	2025	2026 (ene-abr)	Var Abs. 25 vs 24	Var Abs. 26 vs 25 (ene-abr)	% Var. abr 26/abr 25	%Var 26 vs 25 (ene-abr)	usd/tn 2025	usd/tn 2026	%Part. en el Complejo 2026	DEX vigente ***
07131090-Arvejas secas desvainadas, au	68.043	110.894	135.308	50.085	24.414	-25.908	-79,0%	-34,1%	441	374	38,1%	0,0%
07031019-Cebollas frescas o refrigeradas	162.814	231.572	153.062	70.725	-78.510	16.332	48,8%	30,0%	148	198	28,4%	0,0%
12074090-Semilla de sésamo excluida p/s	5.614	8.113	13.757	5.161	5.644	3.381	190,0%	190,0%	1.122	1.004	10,5%	0,0%
09092100-Semillas de cilantro s/triturar ni	6.241	7.893	8.603	5.916	710	2.101	8,8%	55,1%	668	716	8,6%	0,0%
12079990-Semillas y frutos oleaginosos e:	4.177	3.372	5.199	1.104	1.827	38	-20,5%	3,6%	1.721	2.172	4,9%	0,0%
21032010-Ketchup y otras salsas de toma	3.270	3.423	3.526	1.036	103	-330	-38,7%	-24,1%	1.493	1.418	3,0%	0,0%
20029000-Tomates preparados o conserv.	0	9.052	7.964	2.150	-1.088	28	118,3%	1,3%	620	616	2,7%	0,0%
20021000-Tomates enteros o trozos, prepæ	1.267	3.148	4.087	1.111	939	292	35,6%	35,6%	974	927	2,1%	0,0%

*Notas: las particip. se calculan segun valores exportados. Ranking: mayor (verde) - menor (rojo)

** Las dif. en monto pueden deberse a secreto estadístico

***En posic. arancelarias con mayor apertura, se expone sólo el máx.

Información basada en las cantidades exportaciones (tn), por posición arancelaria

Posición Arancelaria	Promedio 2019-2023	2024	2025	2026 (ene-abr)	Var Abs. 25 vs 24	Var Abs. 26 vs 25 (ene-abr)	% Var. abr 26/abr 25	%Var 26 vs 25 (ene-abr)	usd/tn 2025	usd/tn 2026	%Part. en el Complejo 2026	DEX vigente ***
07134090-Lentejas secas desvainadas ex	3.206	9.466	2.508	454	-6.958	-986	-61,1%	-68,5%	1.074	815	0,8%	0,0%
07020000-Tomates frescos o refrigerados	16.482	16.210	19.057	2.309	2.847	-14.478	-100,0%	-86,2%	105	115	0,5%	0,0%
07129090-Hortalizas ncop.secas	203	108	148	20	40	-9	1205,3%	-30,6%	9.132	10.319	0,4%	0,0%

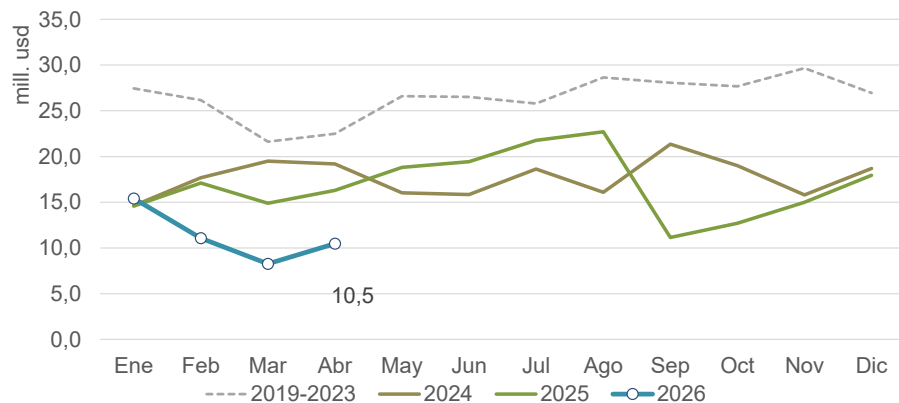
*Notas: las particip. se calculan según valores exportados. Ranking: mayor (verde) - menor (rojo)

** Las dif. en monto pueden deberse a secreto estadístico

***En posic. arancelarias con mayor apertura, se expone sólo el máx.

AVÍCOLA

Información basada en el Valor de las exportaciones (usd)



Exportado en 2026 (mill. usd)

45,2

% Var. abr 26/abr 25

-35,8%

% Var. 2025 vs 2024

-4,7%

% Var. 26 vs 25 (ene-abr)

-28,1%

% Participación en Agroindustria **

0,3%



Información basada en las cantidades exportaciones (tn), por posición arancelaria

Posición Arancelaria	Promedio 2019-2023	2024	2025	2026 (ene-abr)	Var Abs. 25 vs 24	Var Abs. 26 vs 25 (ene-abr)	% Var. abr 26/abr 25	%Var 26 vs 25 (ene-abr)	usd/tn 2025	usd/tn 2026	%Part. en el Complejo 2026	DEX vigente ***
02071220-Sin despojos	0	38.226	43.923	12.248	5.697	-4.837	-30,8%	-28,3%	1.465	1.470	39,8%	5,0%
02071413-Alas	0	7.391	40.859	10.218	33.468	-2.481	-16,8%	-19,5%	1.185	1.051	23,8%	5,0%
02071419-Los demas	0	4.803	21.782	5.591	16.979	-1.299	-33,6%	-18,9%	936	975	12,1%	5,0%
02071433-Corazones	0	946	3.413	1.365	2.467	-50	-15,8%	-3,6%	2.814	2.973	9,0%	5,0%
02071434-Garras	0	2.368	18.883	5.456	16.515	-857	15,9%	-13,6%	1.342	423	5,1%	5,0%
02071412-Pata con muslo	0	1.568	7.142	1.849	5.574	-390	-14,6%	-17,4%	739	753	3,1%	5,0%
02071424-Carne mecanicamente separad	0	2.553	13.882	2.509	11.328	-2.583	-100,0%	-50,7%	458	426	2,4%	5,0%
02071422-Pechugas	0	1.243	4.084	269	2.840	-1.069	-100,0%	-79,9%	3.223	2.812	1,7%	5,0%

*Notas: las particip. se calculan segun valores exportados. Ranking: mayor (verde) - menor (rojo)

** Las dif. en monto pueden deberse a secreto estadístico

***En posic. arancelarias con mayor apertura, se expone sólo el máx.

Información basada en las cantidades exportaciones (tn), por posición arancelaria

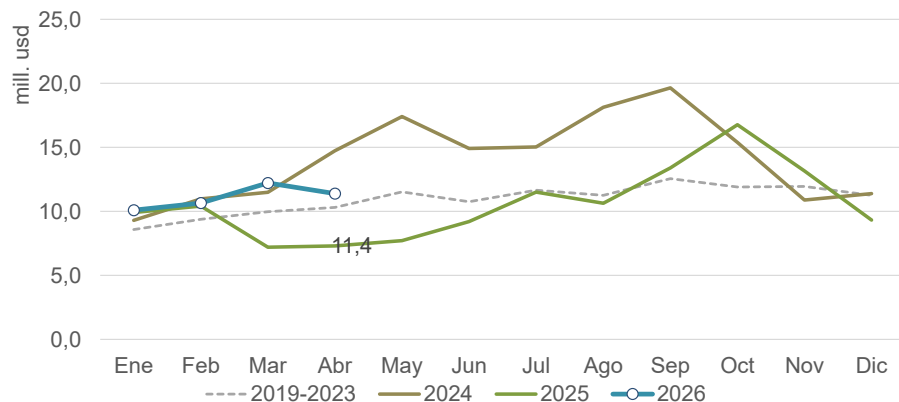
Posición Arancelaria	Promedio 2019-2023	2024	2025	2026 (ene-abr)	Var Abs. 25 vs 24	Var Abs. 26 vs 25 (ene-abr)	% Var. abr 26/abr 25	%Var 26 vs 25 (ene-abr)	usd/tn 2025	usd/tn 2026	%Part. en el Complejo 2026	DEX vigente ***
02071210-Con despojos	0	2.144	3.125	389	981	-951	-100,0%	-71,0%	1.303	1.520	1,3%	5,0%
02071439-Los demas	0	332	3.154	758	2.822	313	-24,4%	70,2%	480	560	0,9%	5,0%
02071411-Pechugas	0	334	636	421	302	421			850	935	0,9%	5,0%
02071431-Higados	0	140	713	65	572	-282	-100,0%	-81,2%	382	376	0,1%	5,0%
02071423-Patas con muslo	0	0	0	0	0	0					0,0%	5,0%
02071429-Los demas	0	0	0	0	0	0					0,0%	5,0%
02071432-Mollejas	0	0	0	0	0	0					0,0%	5,0%
16023220-Preparaciones de gallo o gallina	1.545	1.227	706	0	-521	0			4.380		0,0%	2,3%

*Notas: las particip. se calculan segun valores exportados. Ranking: mayor (verde) - menor (rojo)

** Las dif. en monto pueden deberse a secreto estadístico

***En posic. arancelarias con mayor apertura, se expone sólo el máx.

Información basada en el Valor de las exportaciones (usd)



Exportado en 2026 (mill. usd)

44,4

% Var. abr 26/abr 25

55,8%

% Var. 2025 vs 2024

-25,3%

% Var. 26 vs 25 (ene-abr)

27,3%

% Participación en Agroindustria **

0,3%



Información basada en las cantidades exportaciones (tn), por posición arancelaria

Posición Arancelaria	Promedio 2019-2023	2024	2025	2026 (ene-abr)	Var Abs. 25 vs 24	Var Abs. 26 vs 25 (ene-abr)	% Var. abr 26/abr 25	%Var 26 vs 25 (ene-abr)	usd/tn 2025	usd/tn 2026	%Part. en el Complejo 2026	DEX vigente ***
10059010219-Maíz pisingallo, envases m	227.459	279.590	246.547	85.688	-33.043	21.788	45,9%	34,1%	494	486	93,8%	0,0%
10059010110-Maíz pisingallo, a granel	2.625	5.766	8.254	5.224	2.488	2.974	132,2%	132,2%	550	503	5,9%	0,0%
10059010211-Maíz pisingallo, envases m	77	343	160	172	-183	82	91,4%	91,4%	747	715	0,3%	0,0%

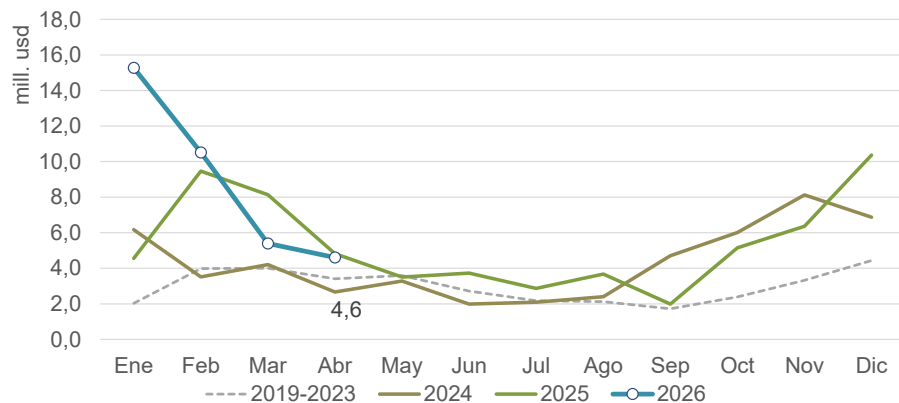
*Notas: las particip. se calculan según valores exportados. Ranking: mayor (verde) - menor (rojo)

** Las dif. en monto pueden deberse a secreto estadístico

***En posic. arancelarias con mayor apertura, se expone sólo el máx.

ALFALFA

Información basada en el Valor de las exportaciones (usd)



Exportado en 2026 (mill. usd)

35,8

% Var. abr 26/abr 25

-4,5%

% Var. 2025 vs 2024

24,2%

% Var. 26 vs 25 (ene-abr)

32,6%

% Participación en Agroindustria **

0,2%



Información basada en las cantidades exportaciones (tn), por posición arancelaria

Posición Arancelaria	Promedio 2019-2023	2024	2025	2026 (ene-abr)	Var Abs. 25 vs 24	Var Abs. 26 vs 25 (ene-abr)	% Var. abr 26/abr 25	%Var 26 vs 25 (ene-abr)	usd/tn 2025	usd/tn 2026	%Part. en el Complejo 2026	DEX vigente ***
12149000-Plantas,raíces y productos forra	94.755	113.554	144.838	100.754	31.284	46.679	41,8%	86,3%	418	339	95,5%	0,0%
12141000-Harina y "pellets" de alfalfa	19.261	18.168	22.983	8.813	4.816	2.885	20,8%	48,7%	179	182	4,5%	0,0%
12092100-Semilla de alfalfa p/siembra	5	0	0	0	0	0					0,0%	0,0%

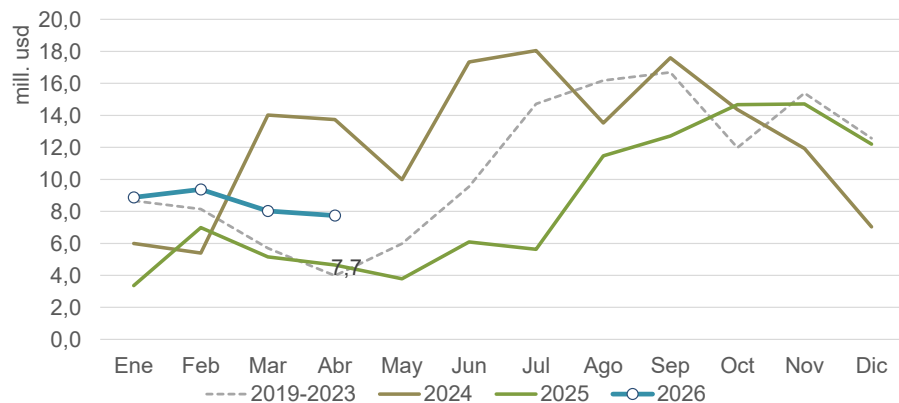
*Notas: las particip. se calculan según valores exportados. Ranking: mayor (verde) - menor (rojo)

** Las dif. en monto pueden deberse a secreto estadístico

***En posic. arancelarias con mayor apertura, se expone sólo el máx.

ALGODONERO

Información basada en el Valor de las exportaciones (usd)



Exportado en 2026 (mill. usd)

34,0

% Var. abr 26/abr 25

66,5%

% Var. 2025 vs 2024

-31,9%

% Var. 26 vs 25 (ene-abr)

68,8%

% Participación en Agroindustria **

0,2%



Información basada en las cantidades exportaciones (tn), por posición arancelaria

Posición Arancelaria	Promedio 2019-2023	2024	2025	2026 (ene-abr)	Var Abs. 25 vs 24	Var Abs. 26 vs 25 (ene-abr)	% Var. abr 26/abr 25	%Var 26 vs 25 (ene-abr)	usd/tn 2025	usd/tn 2026	%Part. en el Complejo 2026	DEX vigente ***
52010020-Algodón sin cardar ni peinar, sir	96.463	138.189	94.254	30.749	-43.935	11.441	46,4%	59,3%	1.076	1.106	100,0%	0,0%

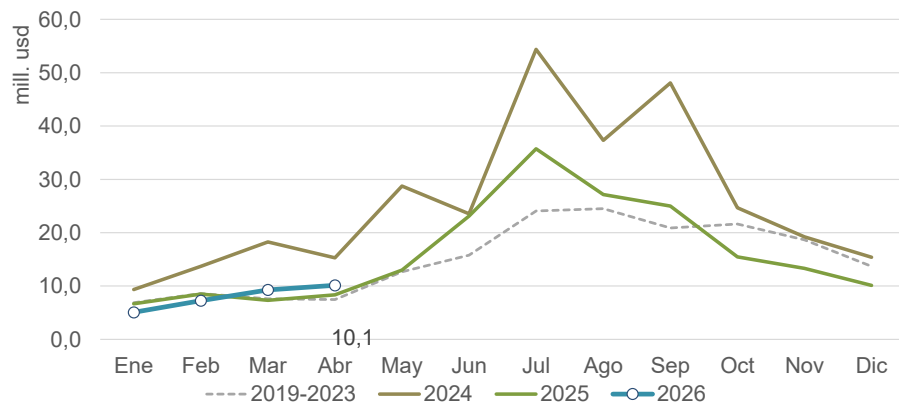
*Notas: las particip. se calculan según valores exportados. Ranking: mayor (verde) - menor (rojo)

** Las dif. en monto pueden deberse a secreto estadístico

***En posic. arancelarias con mayor apertura, se expone sólo el máx.

OLIVÍCOLA

Información basada en el Valor de las exportaciones (usd)



Exportado en 2026 (mill. usd)

31,8

% Var. abr 26/abr 25

21,6%

% Var. 2025 vs 2024

-37,1%

% Var. 26 vs 25 (ene-abr)

2,9%

% Participación en Agroindustria **

0,2%



Información basada en las cantidades exportaciones (tn), por posición arancelaria

Posición Arancelaria	Promedio 2019-2023	2024	2025	2026 (ene-abr)	Var Abs. 25 vs 24	Var Abs. 26 vs 25 (ene-abr)	% Var. abr 26/abr 25	%Var 26 vs 25 (ene-abr)	usd/tn 2025	usd/tn 2026	%Part. en el Complejo 2026	DEX vigente ***
20057000-Aceitunas preparadas o conser	51.832	69.187	39.948	10.553	-29.240	-1.042	0,4%	-9,0%	2.288	1.949	64,8%	0,0%
15092000-Aceite de oliva virgen extra	0	21.438	20.301	1.582	-1.137	638	107,4%	67,5%	4.718	5.773	28,8%	0,0%
15093000-Aceite de oliva virgen	0	1.928	1.867	491	-61	440		860,7%	3.482	3.556	5,5%	0,0%
15099090-Aceite de oliva n.c.o.p.	585	820	0	71	-820	71				4.299	1,0%	0,0%
07112010-Aceitunas c/agua salada	612	538	0	0	-538	0					0,0%	0,0%

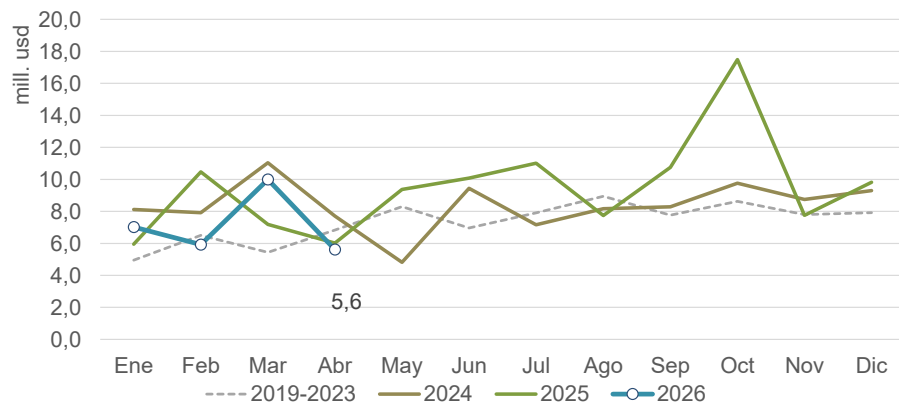
*Notas: las particip. se calculan según valores exportados. Ranking: mayor (verde) - menor (rojo)

** Las dif. en monto pueden deberse a secreto estadístico

***En posic. arancelarias con mayor apertura, se expone sólo el máx.

YERBATERO

Información basada en el Valor de las exportaciones (usd)



Exportado en 2026 (mill. usd)

28,5

% Var. abr 26/abr 25

-6,8%

% Var. 2025 vs 2024

13,1%

% Var. 26 vs 25 (ene-abr)

-3,6%

% Participación en Agroindustria **

0,2%



Información basada en las cantidades exportaciones (tn), por posición arancelaria

Posición Arancelaria	Promedio 2019-2023	2024	2025	2026 (ene-abr)	Var Abs. 25 vs 24	Var Abs. 26 vs 25 (ene-abr)	% Var. abr 26/abr 25	%Var 26 vs 25 (ene-abr)	usd/tn 2025	usd/tn 2026	%Part. en el Complejo 2026	DEX vigente ***
09030090-Yerba mate excluida simplemer	37.934	42.036	55.044	13.616	13.007	414	4,9%	3,1%	1.928	1.897	90,5%	0,0%
21012020-Extractos,esencias y concentra	2.407	2.448	2.686	801	238	-278	-44,8%	-25,7%	2.465	2.270	6,4%	0,0%
09030010-Yerba mate simplemente canch	105	659	590	594	-69	594			1.499	1.524	3,2%	0,0%

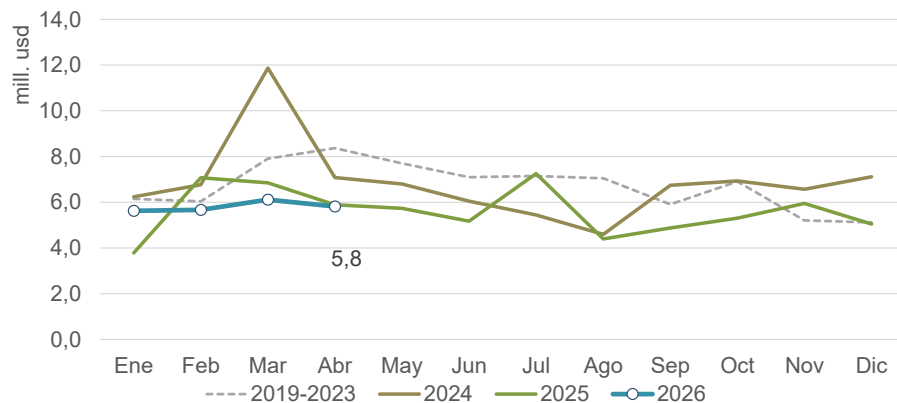
*Notas: las particip. se calculan segun valores exportados. Ranking: mayor (verde) - menor (rojo)

** Las dif. en monto pueden deberse a secreto estadístico

***En posic. arancelarias con mayor apertura, se expone sólo el máx.

TEALERO

Información basada en el Valor de las exportaciones (usd)



Exportado en 2026 (mill. usd)

23,2

% Var. abr 26/abr 25

-1,2%

% Var. 2025 vs 2024

-18,1%

% Var. 26 vs 25 (ene-abr)

-1,6%

% Participación en Agroindustria **

0,1%



Información basada en las cantidades exportaciones (tn), por posición arancelaria

Posición Arancelaria	Promedio 2019-2023	2024	2025	2026 (ene-abr)	Var Abs. 25 vs 24	Var Abs. 26 vs 25 (ene-abr)	% Var. abr 26/abr 25	%Var 26 vs 25 (ene-abr)	usd/tn 2025	usd/tn 2026	%Part. en el Complejo 2026	DEX vigente ***
09024000-Te negro presentado en forma i	69.385	71.722	60.585	20.864	-11.137	-779	-5,9%	-3,6%	1.070	1.054	94,7%	0,0%
09022000-Té negro en envases n.c.o.p.	1.757	1.710	1.304	718	-406	86	22,7%	13,6%	1.690	1.586	4,9%	0,0%
09023000-Té negro en envases inmediato	61	43	65	8	22	3	-100,0%	70,5%	3.343	7.897	0,3%	0,0%
09021000-Té verde(s/fermentar)presentac	4	6	2	1	-3	0	143,2%	3,1%	22.596	19.992	0,1%	0,0%
21012010-Extractos,esencias y concentra	0	0	0	0	0	0					0,0%	0,0%

*Notas: las particip. se calculan según valores exportados. Ranking: mayor (verde) - menor (rojo)

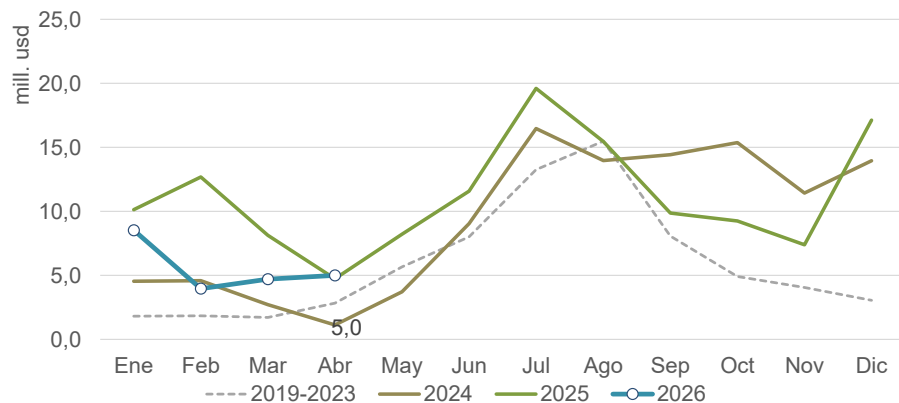
** Las dif. en monto pueden deberse a secreto estadístico

***En posic. arancelarias con mayor apertura, se expone sólo el máx.

Exportaciones del Complejo CÍTRICOS (Excl. LIMÓN)

Abril 2026

Información basada en el Valor de las exportaciones (usd)



Exportado en 2026 (mill. usd)

22,2

% Var. abr 26/abr 25

5,4%

% Var. 2025 vs 2024

20,5%

% Var. 26 vs 25 (ene-abr)

-37,8%

% Participación en Agroindustria **

0,1%



Información basada en las cantidades exportaciones (tn), por posición arancelaria

Posición Arancelaria	Promedio 2019-2023	2024	2025	2026 (ene-abr)	Var Abs. 25 vs 24	Var Abs. 26 vs 25 (ene-abr)	% Var. abr 26/abr 25	%Var 26 vs 25 (ene-abr)	usd/tn 2025	usd/tn 2026	%Part. en el Complejo 2026	DEX vigente ***
20091100-Jugo de naranja sin fermentar y	6.748	14.944	15.932	5.586	988	1.169	104,2%	26,4%	3.182	2.365	59,5%	0,0%
33011290-Aceites esenciales de naranja e	521	445	1.372	264	927	-369	27,7%	-58,3%	18.413	15.597	18,5%	0,0%
33011990-Aceites esenciales de cítricos n	113	104	205	58	101	-56	-67,8%	-49,1%	27.232	29.582	7,7%	0,0%
20083000-Agrios preparados en formas n	4.008	8.466	7.638	1.684	-828	-530	-15,7%	-23,9%	975	941	7,1%	0,0%
20091900-Jugos de frutas u otros frutos o	0	0	0	461	0	461				2.086	4,3%	0,0%
08051000-Naranjas	70.915	66.531	79.764	11.445	13.233	-5.768	-46,3%	-33,5%	377	40	2,0%	0,0%
08052100-Mandarinas, tangerinas y satsu	15.395	10.741	6.678	221	-4.062	-152	-40,7%	-40,7%	375	680	0,7%	0,0%
20079100-Confituras,purés,pastas de agri	55	42	13	2	-29	-10	-100,0%	-81,6%	1.915	2.940	0,0%	0,0%

*Notas: las particip. se calculan según valores exportados. Ranking: mayor (verde) - menor (rojo)

** Las dif. en monto pueden deberse a secreto estadístico

***En posic. arancelarias con mayor apertura, se expone sólo el máx.

Información basada en las cantidades exportaciones (tn), por posición arancelaria

Posición Arancelaria	Promedio 2019-2023	2024	2025	2026 (ene-abr)	Var Abs. 25 vs 24	Var Abs. 26 vs 25 (ene-abr)	% Var. abr 26/abr 25	%Var 26 vs 25 (ene-abr)	usd/tn 2025	usd/tn 2026	%Part. en el Complejo 2026	DEX vigente ***
08052200-Clementinas	4.141	978	1.139	0	161	0			761		0,0%	0,0%
08052900-Los demás	16.391	21.880	14.825	0	-7.056	-157	-100,0%	-100,0%	784		0,0%	0,0%
08054000-Toronjas o pomelos	532	642	595	0	-47	0			190		0,0%	0,0%
20092900-Jugo de toronja o pomelo exclu	510	0	0	0	0	0					0,0%	0,0%

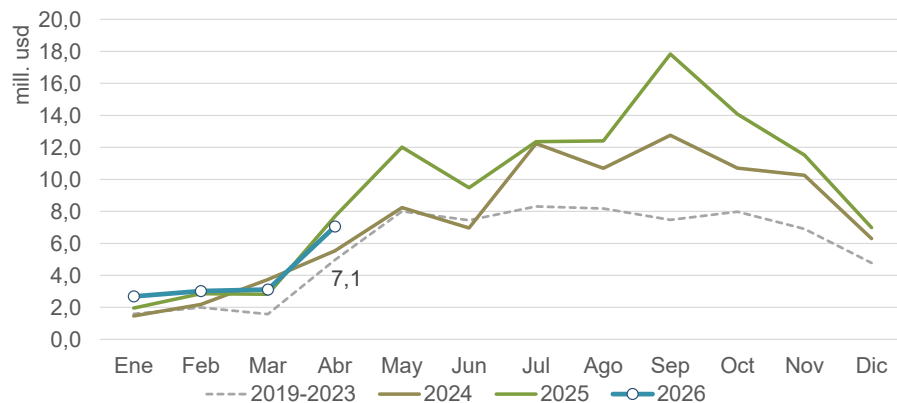
*Notas: las particip. se calculan según valores exportados. Ranking: mayor (verde) - menor (rojo)

** Las dif. en monto pueden deberse a secreto estadístico

***En posic. arancelarias con mayor apertura, se expone sólo el máx.

RESTO FRUTÍCOLA

Información basada en el Valor de las exportaciones (usd)



Exportado en 2026 (mill. usd)

15,9

% Var. abr 26/abr 25

-8,2%

% Var. 2025 vs 2024

23,0%

% Var. 26 vs 25 (ene-abr)

3,6%

% Participación en Agroindustria **

0,1%



Información basada en las cantidades exportaciones (tn), por posición arancelaria

Posición Arancelaria	Promedio 2019-2023	2024	2025	2026 (ene-abr)	Var Abs. 25 vs 24	Var Abs. 26 vs 25 (ene-abr)	% Var. abr 26/abr 25	%Var 26 vs 25 (ene-abr)	usd/tn 2025	usd/tn 2026	%Part. en el Complejo 2026	DEX vigente ***
08132020-Ciruelas secas s/carozo	11.360	15.685	13.731	2.077	-1.954	-365	-5,7%	-14,9%	3.052	3.478	45,5%	0,0%
20087010-Duraznos preparados en forma	9.537	10.770	30.494	5.534	19.724	1.705	18,2%	44,5%	1.094	1.114	38,8%	0,0%
08023100-Con cáscara	5.587	7.546	5.645	381	-1.901	-499	-56,7%	-56,7%	3.014	3.087	7,4%	0,0%
08132010-Ciruelas secas,c/carozo	6.697	18.809	9.354	526	-9.455	-1.016	-73,0%	-65,9%	1.458	1.845	6,1%	0,0%
08023200-Nueces de nogal s/cáscara	1.249	1.636	671	30	-965	14	-69,1%	87,9%	8.136	5.582	1,1%	0,0%
08134090-Frutas ncop.secas	200	95	140	39	46	11		39,3%	4.364	3.494	0,9%	0,0%
08131000-Damascos (chabacanos, albari	3	7	3	6	-4	6			6.553	5.757	0,2%	0,0%
08021200-Almendras s/cáscara	90	0	0	0	0	0					0,0%	0,0%

*Notas: las particip. se calculan según valores exportados. Ranking: mayor (verde) - menor (rojo)

** Las dif. en monto pueden deberse a secreto estadístico

***En posic. arancelarias con mayor apertura, se expone sólo el máx.

Información basada en las cantidades exportaciones (tn), por posición arancelaria

Posición Arancelaria	Promedio 2019-2023	2024	2025	2026 (ene-abr)	Var Abs. 25 vs 24	Var Abs. 26 vs 25 (ene-abr)	% Var. abr 26/abr 25	%Var 26 vs 25 (ene-abr)	usd/tn 2025	usd/tn 2026	%Part. en el Complejo 2026	DEX vigente ***
20087020-Pulpa de valor Brix superior o ig	0	0	0	0	0	0					0,0%	0,0%

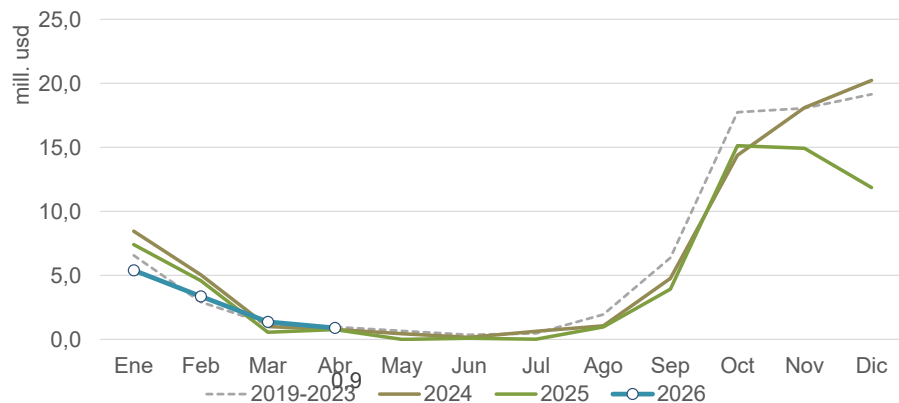
*Notas: las particip. se calculan segun valores exportados. Ranking: mayor (verde) - menor (rojo)

** Las dif. en monto pueden deberse a secreto estadístico

***En posic. arancelarias con mayor apertura, se expone sólo el máx.

ARÁNDANO Y FRUTAS SIMILARES

Información basada en el Valor de las exportaciones (usd)



Exportado en 2026 (mill. usd)

11,0

% Var. abr 26/abr 25

17,5%

% Var. 2025 vs 2024

-19,8%

% Var. 26 vs 25 (ene-abr)

-17,1%

% Participación en Agroindustria **

0,1%



Información basada en las cantidades exportaciones (tn), por posición arancelaria

Posición Arancelaria	Promedio 2019-2023	2024	2025	2026 (ene-abr)	Var Abs. 25 vs 24	Var Abs. 26 vs 25 (ene-abr)	% Var. abr 26/abr 25	%Var 26 vs 25 (ene-abr)	usd/tn 2025	usd/tn 2026	%Part. en el Complejo 2026	DEX vigente ***
08092900-Cerezas excluidas las ácidas	5.425	8.713	5.718	1.187	-2.994	-798	-40,2%	-40,2%	4.591	4.553	49,0%	0,0%
08111000-Frutillas (fresas) congeladas	6.869	5.647	6.215	1.921	-569	-185	-56,1%	-8,8%	1.597	1.469	25,6%	0,0%
08119000-Frutas ncop.congeladas	4.306	4.810	2.739	1.539	-2.071	943	422,5%	158,3%	1.856	1.764	24,6%	0,0%
20088000-Frutillas (fresas) preparadas en	264	100	167	41	67	-22	-100,0%	-34,4%	2.694	2.129	0,8%	0,0%
08101000-Frutillas (fresas)*	0	0	0	0	0	0					0,0%	0,0%
20086010-Cerezas preparadas en agua e	7	0	0	0	0	0					0,0%	0,0%
20089300-Arándanos rojos preparados o c	0	0	4	0	4	0			4.894		0,0%	0,0%

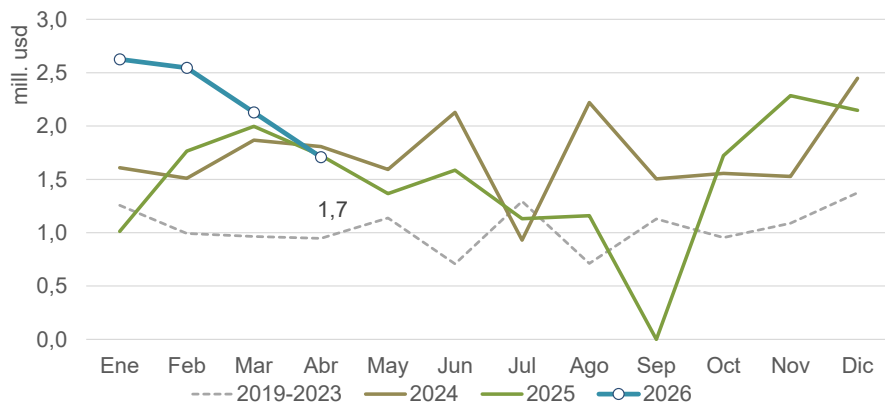
*Notas: las particip. se calculan según valores exportados. Ranking: mayor (verde) - menor (rojo)

** Las dif. en monto pueden deberse a secreto estadístico

***En posic. arancelarias con mayor apertura, se expone sólo el máx.

OVOAVÍCOLA

Información basada en el Valor de las exportaciones (usd)



Exportado en 2026 (mill. usd)

9,0

% Var. abr 26/abr 25

-0,9%

% Var. 2025 vs 2024

-13,6%

% Var. 26 vs 25 (ene-abr)

38,7%

% Participación en Agroindustria **

0,1%



Información basada en las cantidades exportaciones (tn), por posición arancelaria

Posición Arancelaria	Promedio 2019-2023	2024	2025	2026 (ene-abr)	Var Abs. 25 vs 24	Var Abs. 26 vs 25 (ene-abr)	% Var. abr 26/abr 25	%Var 26 vs 25 (ene-abr)	usd/tn 2025	usd/tn 2026	%Part. en el Complejo 2026	DEX vigente ***
04089100-Huevos de ave,s/cáscara,secos	1.643	2.677	2.321	1.003	-356	54	-12,4%	5,7%	7.710	8.365	93,1%	0,0%
04081100-Yemas de huevo,secas	194	243	0	61	-243	61				10.124	6,9%	0,0%
04071100-Huevos fertilizados p/incubació	0	0	0	0	0	0					0,0%	0,0%
35021100-Ovoalbúmina seca	261	0	0	0	0	0					0,0%	0,0%

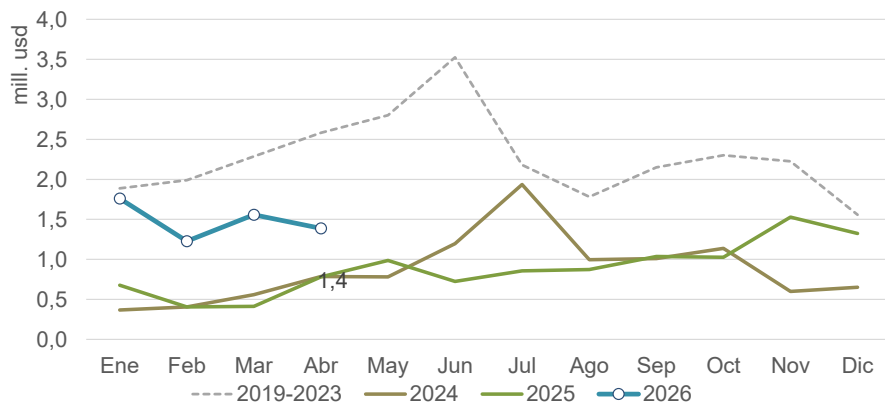
*Notas: las particip. se calculan segun valores exportados. Ranking: mayor (verde) - menor (rojo)

** Las dif. en monto pueden deberse a secreto estadístico

***En posic. arancelarias con mayor apertura, se expone sólo el máx.

PORCINOS

Información basada en el Valor de las exportaciones (usd)



Exportado en 2026 (mill. usd)

5,9

% Var. abr 26/abr 25

77,9%

% Var. 2025 vs 2024

2,0%

% Var. 26 vs 25 (ene-abr)

160,8%

% Participación en Agroindustria **

0,0%



Información basada en las cantidades exportaciones (tn), por posición arancelaria

Posición Arancelaria	Promedio 2019-2023	2024	2025	2026 (ene-abr)	Var Abs. 25 vs 24	Var Abs. 26 vs 25 (ene-abr)	% Var. abr 26/abr 25	%Var 26 vs 25 (ene-abr)	usd/tn 2025	usd/tn 2026	%Part. en el Complejo 2026	DEX vigente ***
02064900-Despojos de la especie porcina	5.364	6.153	6.463	2.749	310	904	-34,2%	49,0%	651	916	42,4%	0,0%
02032900-Carne porcina, congelada, ncop.	5.647	3.323	2.695	1.234	-627	563	57,4%	83,9%	1.374	1.591	33,1%	0,0%
02091021-Grasa de cerdo, fresca, refrigera	201	224	470	912	245	912			1.127	1.153	17,7%	0,0%
16024900-Preparaciones porcinas incluídas	464	593	319	36	-275	-73	5,0%	-66,9%	2.448	4.245	2,6%	0,0%
05040013-Tripas de porcino	539	359	455	48	95	-206	-59,8%	-81,0%	2.749	2.889	2,4%	0,0%
02064100-Hígados	9	0	79	158	79	158			565	684	1,8%	0,0%
02032200-Piernas, paletas, y sus trozos, s	2.704	377	0	0	-377	0					0,0%	0,0%
02091011-Tocino, fresco, refrigerado o con	22	56	95	0	39	0			1.291		0,0%	0,0%

*Notas: las particip. se calculan según valores exportados. Ranking: mayor (verde) - menor (rojo)

** Las dif. en monto pueden deberse a secreto estadístico

***En posic. arancelarias con mayor apertura, se expone sólo el máx.

Información basada en las cantidades exportaciones (tn), por posición arancelaria

Posición Arancelaria	Promedio 2019-2023	2024	2025	2026 (ene-abr)	Var Abs. 25 vs 24	Var Abs. 26 vs 25 (ene-abr)	% Var. abr 26/abr 25	%Var 26 vs 25 (ene-abr)	usd/tn 2025	usd/tn 2026	%Part. en el Complejo 2026	DEX vigente ***
02101100-Jamones, paletas, y sus trozos,	0	0	0	0	0	0					0,0%	0,0%
02101200-Panceta(tocino entreverado),su	0	0	0	0	0	0					0,0%	0,0%
02101900-Carne y despojos comestibles c	3	0	0	0	0	0					0,0%	0,0%
15030000-Estearina solar,aceite de mante	10	331	0	0	-331	0					0,0%	3,5%
16024100-Jamones y trozos de jamón por	2	0	0	0	0	0					0,0%	0,0%

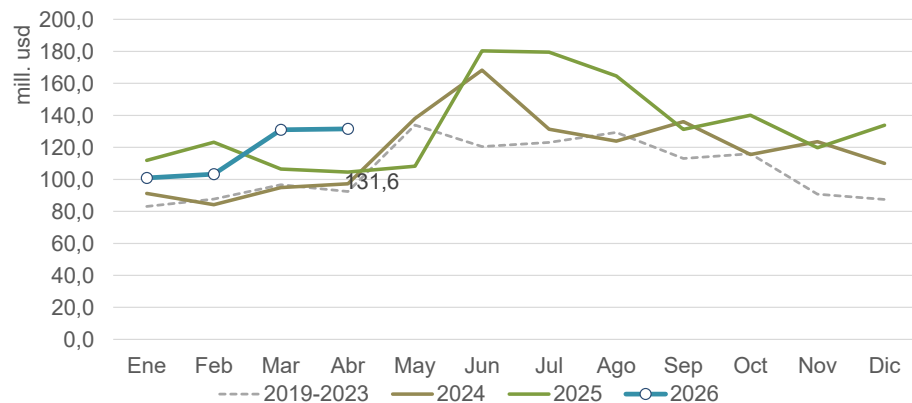
*Notas: las particip. se calculan segun valores exportados. Ranking: mayor (verde) - menor (rojo)

** Las dif. en monto pueden deberse a secreto estadístico

***En posic. arancelarias con mayor apertura, se expone sólo el máx.

Otros Productos Agroindustriales

Información basada en el Valor de las exportaciones (usd)



Exportado en 2026 (mill. usd)
466,7

% Var. abr 26/abr 25
25,8%

% Var. 2025 vs 2024
13,4%

% Var. 26 vs 25 (ene-abr)
4,6%

% Participación en Agroindustria **
2,8%



Información basada en las cantidades exportaciones (tn), por posición arancelaria

Posición Arancelaria	Promedio 2019-2023	2024	2025	2026 (ene-abr)	Var Abs. 25 vs 24	Var Abs. 26 vs 25 (ene-abr)	% Var. abr 26/abr 25	%Var 26 vs 25 (ene-abr)	usd/tn 2025	usd/tn 2026	%Part. en el Complejo 2026	DEX vigente ***
Resto del Capítulo 15	249.304	349.017	363.117	95.475	14.101	-33.337	-16,4%	-25,9%	788	864	17,7%	4,0%
Resto del Capítulo 19	85.105	78.158	98.718	34.124	20.559	7.478	21,3%	28,1%	1.658	1.747	12,8%	0,0%
Resto del Capítulo 21	81.201	90.233	91.081	27.703	848	-656	-2,0%	-2,3%	2.157	2.051	12,2%	0,1%
Resto del Capítulo 12	54.654	38.345	36.505	21.422	-1.840	7.016	284,0%	48,7%	1.732	2.123	9,7%	0,0%
Resto del Capítulo 02	20.412	20.359	17.129	7.781	-3.230	1.872	18,9%	31,7%	3.967	5.068	8,4%	1,5%
Resto del Capítulo 17	86.228	127.468	114.200	37.860	-13.267	-2.326	0,2%	-5,8%	976	993	8,1%	1,3%
Resto del Capítulo 18	12.051	12.528	11.454	3.315	-1.074	-214	12,1%	-6,1%	10.138	9.705	6,9%	0,0%
Resto del Capítulo 05	69.592	74.063	86.696	25.708	12.634	478	-4,4%	1,9%	965	1.101	6,1%	4,2%

*Notas: las particip. se calculan según valores exportados. Ranking: mayor (verde) - menor (rojo)

** Las dif. en monto pueden deberse a secreto estadístico

***En posic. arancelarias con mayor apertura, se expone sólo el máx.

Información basada en las cantidades exportaciones (tn), por posición arancelaria

Posición Arancelaria	Promedio 2019-2023	2024	2025	2026 (ene-abr)	Var Abs. 25 vs 24	Var Abs. 26 vs 25 (ene-abr)	% Var. abr 26/abr 25	%Var 26 vs 25 (ene-abr)	usd/tn 2025	usd/tn 2026	%Part. en el Complejo 2026	DEX vigente ***
Resto del Capítulo 22	54.332	111.110	74.702	14.450	-36.408	-12.163	-48,0%	-45,7%	997	1.323	4,1%	0,0%
Resto del Capítulo 10	1.007.057	1.211.082	1.324.145	47.664	113.063	-82.301	1599,0%	-63,3%	215	271	2,8%	1,2%
Resto del Capítulo 20	20.373	32.135	32.213	8.064	78	-2.381	-6,3%	-22,8%	1.559	1.479	2,6%	0,0%
Resto del Capítulo 08	10.061	15.565	11.341	8.530	-4.225	2.987	45,5%	53,9%	1.314	1.180	2,2%	0,0%
Resto del Capítulo 01	1.394	1.390	1.346	633	-44	25	9,5%	4,1%	16.947	15.845	2,1%	5,4%
Resto del Capítulo 23	152.687	138.275	131.591	43.432	-6.684	2.752	-23,1%	6,8%	220	175	1,6%	1,5%
Resto del Capítulo 51	1.391	1.509	3.664	1.105	2.155	-83	-63,5%	-7,0%	2.870	3.740	0,9%	0,0%
Resto del Capítulo 13	7.078	8.375	5.123	1.867	-3.253	-833	11,1%	-30,8%	1.522	1.457	0,6%	0,0%
Resto del Capítulo 07	18.978	25.243	21.613	12.706	-3.629	3.327	85,5%	35,5%	218	177	0,5%	0,0%
Resto del Capítulo 09	297	473	462	237	-12	134	148,6%	130,1%	9.056	9.264	0,5%	0,0%
Resto del Capítulo 33	341	473	663	58	190	-216	-98,5%	-78,7%	7.226	13.109	0,2%	0,0%
Resto del Capítulo 41	191	422	604	745	183	563		309,1%	650	695	0,1%	0,0%
Resto del Capítulo 52	459	1.575	1.212	265	-363	24	-100,0%	10,1%	1.154	1.273	0,1%	0,0%
Resto del Capítulo 11	2.673	2.940	2.373	310	-567	-553		-64,1%	589	511	0,0%	0,8%
Resto del Capítulo 16	222	165	103	13	-63	-23	-100,0%	-63,4%	4.839	4.337	0,0%	1,5%
Resto del Capítulo 04	0	0	0	0	0	0					0,0%	0,0%
Resto del Capítulo 06	118	57	513	0	456	-223		-100,0%	7.326		0,0%	0,0%
Resto del Capítulo 14	0	0	0	0	0	0					0,0%	0,0%
Resto del Capítulo 24	30	0	0	0	0	0					0,0%	0,0%
Resto del Capítulo 29	2	1	0	0	-1	0					0,0%	2,3%
Resto del Capítulo 35	0	0	0	0	0	0					0,0%	0,0%
Resto del Capítulo 43	52	41	13	0	-28	0			6.640		0,0%	0,0%

*Notas: las particip. se calculan según valores exportados. Ranking: mayor (verde) - menor (rojo)

** Las dif. en monto pueden deberse a secreto estadístico

***En posic. arancelarias con mayor apertura, se expone sólo el máx.