

Informe Mensual de Exportaciones por Complejos

Marzo de 2026



Bolsa
de Cereales


Elaborado para



Consejo
Agroindustrial
Argentino

Destacados en MARZO de 2026:

El año 2026 acumula **12.218 millones de USD** exportados, la diferencia respecto a ene-mar de 2025 es de **1.642 millones de USD**, lo que representa un **incremento de 15,5%**




En Marzo el sector agroindustrial exportó 4.734 mill. de USD. Se exportó 1.132 mill. USD más que el mismo mes de 2025



Los Complejos con mayor **crecimiento relativo** fueron: **Tabacalero, Porcinos y Girasol**



Los complejos **Trigo, Girasol y Carne + Cuero vacuno** fueron los de mayor contribución a la suba; **Soja, Maíz, y Manisero** los que más la amortiguaron

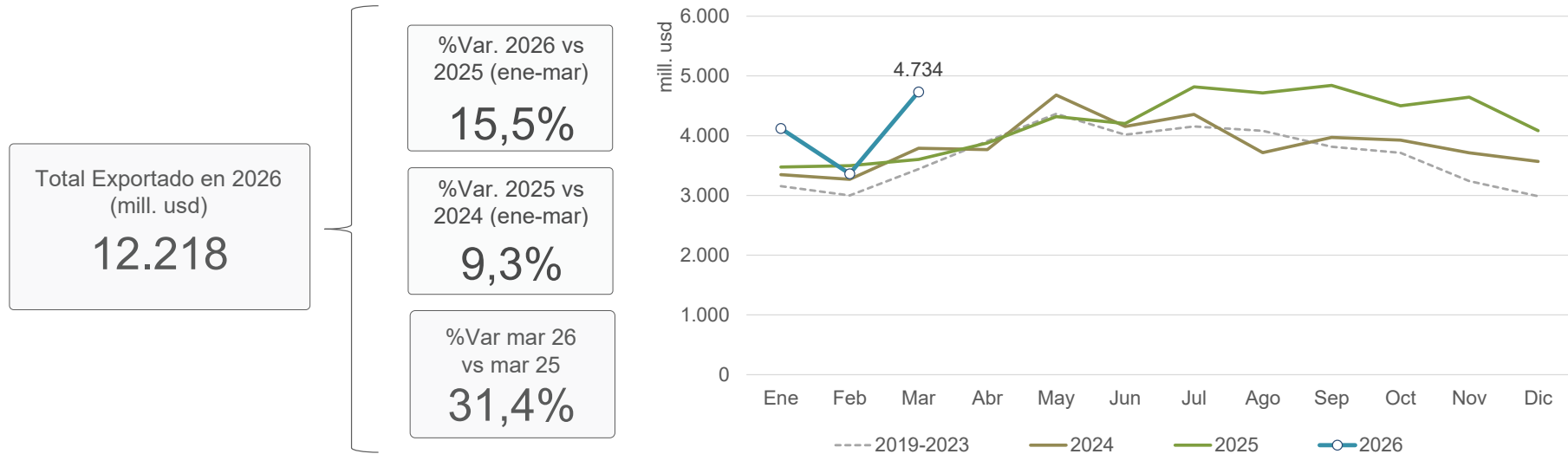


El Tipo de Cambio Real Multilateral (BCRA) **disminuyó 0,9%** respecto al nivel del mes anterior, pero se ubicó **1% por encima del promedio de 2025**

Exportaciones de la AgroIndustria

Marzo 2026

Información basada en el Valor de las exportaciones (usd)



Información basada en los montos exportados (miles usd), por posición arancelaria

Complejo	Promedio 2019-2023	2024	2025	2026 (ene-mar)	Var Abs. 25 vs 24	Var Abs. 26 vs 25 (ene-mar) **	% Var. mar 26/mar 25	%Var 26 vs 25 (ene-mar)	usd/tn 2025	usd/tn 2026*	Part. en el Complejo 2026
SOJA	17.719.264	19.069.105	20.901.277	3.093.210	1.832.171	-393.375	0%	-11%	427	451	25,3%
TRIGO	2.861.164	2.595.538	3.480.850	1.838.144	885.313	681.764	19%	59%	231	209	15,0%
MAÍZ	7.340.709	7.087.989	6.527.179	1.600.597	-560.810	-148.447	50%	-8%	209	210	13,1%
CARNE Y CUERO VACUNO	3.307.090	3.364.020	4.275.992	1.172.200	911.972	390.380	95%	50%	3.751	4.435	9,6%
GIRASOL	1.245.395	1.453.173	2.174.724	1.004.468	721.551	664.549	170%	196%	664	587	8,2%
PESQUERO	1.787.260	1.983.342	2.038.380	690.638	55.038	203.122	95%	42%	3.783	3.579	5,7%
CEBADA	1.078.435	1.160.059	1.024.124	569.852	-135.935	131.769	23%	30%	261	235	4,7%
BOVINO-LÁCTEO	1.071.743	1.224.140	1.459.125	343.728	234.985	36.953	23%	12%	3.777	3.448	2,8%
MANISERO	1.007.483	1.192.899	1.227.310	282.209	34.411	-32.825	2%	-10%	1.341	1.138	2,3%
VITIVINÍCOLA	973.644	935.746	893.330	179.281	-42.415	3.731	-4%	2%	2.633	2.453	1,5%
PERAS Y MANZANAS	339.276	380.558	419.925	131.204	39.367	5.857	-8%	5%	883	941	1,1%
LEGUMBRES	413.765	278.759	382.099	104.114	103.341	55.267	152%	113%	839	749	0,9%
PAPA	270.846	391.006	389.156	93.707	-1.851	3.134	16%	3%	1.387	1.339	0,8%

Notas: *Se utiliza las toneladas exportadas por el total del complejo. Este indicador no refiere a un producto en particular. ** Los colores hacen un ranking de las variaciones absolutas, siendo verde la mayor variación absoluta y roja, la menor.

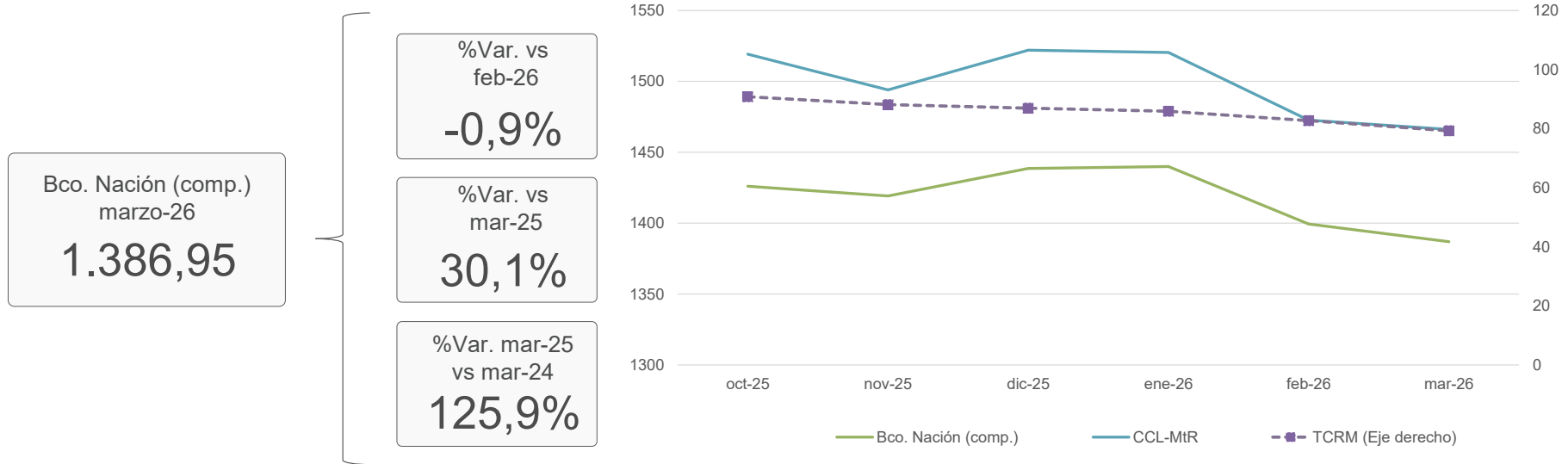
Complejo	Promedio 2019-2023	2024	2025	2026 (ene-mar)	Var Abs. 25 vs 24	Var Abs. 26 vs 25 (ene-mar) **	% Var. mar 26/mar 25	%Var 26 vs 25 (ene-mar)	usd/tn 2025	usd/tn 2026*	Part. en el Complejo 2026
AJO	140.379	182.386	175.081	89.233	-7.305	14.135	21%	19%	1.281	1.188	0,7%
FORESTO-INDUSTRIAL	270.407	307.384	364.808	81.201	57.424	-3.386	-3%	-4%	661	612	0,7%
APÍCOLA	193.665	186.317	211.125	73.901	24.808	35.743	123%	94%	2.330	2.473	0,6%
LIMÓN	488.699	439.812	510.255	72.510	70.443	15.637	15%	27%	1.626	4.505	0,6%
SUCROALCOHOLERO	121.445	333.836	325.438	62.239	-8.398	-8.649	-62%	-12%	539	540	0,5%
ALIMENTOS BALANCEADOS	247.959	273.720	269.677	54.542	-4.043	828	-6%	2%	949	1.254	0,4%
ARROCERO	181.023	194.725	260.059	45.726	65.334	-30.608	-63%	-40%	515	484	0,4%
AVÍCOLA	317.656	212.374	202.375	34.720	-9.998	-11.863	-45%	-25%	1.247	1.106	0,3%
TABACALERO	240.444	291.675	328.867	34.456	37.192	24.496	162%	246%	4.872	4.260	0,3%
RESTO HORTÍCOLA	86.311	140.146	132.620	33.769	-7.526	-549	51%	-2%	375	393	0,3%
MAÍZ PISINGALLO	131.088	169.299	126.532	32.964	-42.767	5.430	70%	20%	496	487	0,3%
ALFALFA	35.902	52.014	64.626	31.177	12.612	9.015	-34%	41%	385	332	0,3%
ALGODONERO	129.531	148.964	101.417	26.273	-47.548	10.774	56%	70%	1.076	1.087	0,2%
YERBATERO	87.931	100.459	113.631	22.921	13.172	-690	39%	-3%	1.948	1.901	0,2%
OLIVÍCOLA	182.429	307.924	193.695	21.612	-114.229	-901	27%	-4%	3.118	2.370	0,2%
TEALERO	80.583	82.185	67.307	17.151	-14.878	-550	-14%	-3%	1.086	1.074	0,1%
CÍTRICOS (Excl. LIMÓN)	70.676	111.343	134.175	16.994	22.832	-13.952	-45%	-45%	1.047	1.072	0,1%
ARÁNDANO Y FRUTAS SIMILARE	76.419	75.053	60.208	10.136	-14.846	-2.405	147%	-19%	3.161	2.463	0,1%
RESTO FRUTÍCOLA	69.187	91.075	111.992	8.819	20.917	1.182	10%	15%	1.865	1.610	0,1%
OVOAVÍCOLA	12.559	20.700	17.893	7.299	-2.807	2.526	7%	53%	7.710	8.706	0,1%
PORCINOS	27.273	10.428	10.634	4.491	206	2.996	264%	200%	1.006	1.118	0,0%
Otros Productos Agroindustriales	1.274.039	1.414.172	1.603.587	332.497	189.415	-9.090	20%	-3%	660	1.256	2,7%

Notas: *Se utiliza las toneladas exportadas por el total del complejo. Este indicador no refiere a un producto en particular. ** Los colores hacen un ranking de las variaciones absolutas, siendo verde la mayor variación absoluta y roja, la menor.

Tipo de cambio

Marzo 2026

Tipo de cambio promedio mensual (Pesos por USD)

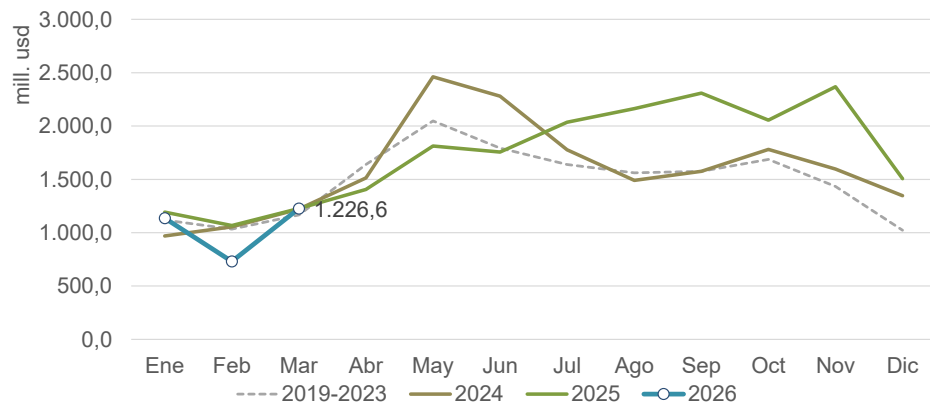


Tipo de cambio Real (BCRA) - Promedio 2018-2022 = 100

Contraparte	Promedio 2019-2023	2024	2025	2026 (ene-mar)	2026 (mar)	%Var mar-26 vs. feb-26	%Var 26 (ene-mar) vs 25	%Var 25 vs 24
Multilateral	100	87	82	83	79	-4%	1%	-6%
Sudamérica	100	91	85	88	83	-7%	4%	-7%
Eurozona	100	90	88	88	83	-5%	0%	-2%
Brasil	100	89	82	85	82	-4%	4%	-8%
Canadá	100	88	80	79	76	-4%	-1%	-8%
Chile	100	83	78	82	76	-9%	4%	-5%
EE.UU.	100	93	88	86	82	-3%	-2%	-6%
México	100	105	95	102	96	-6%	7%	-10%
Uruguay	100	100	93	96	89	-7%	3%	-6%
China	100	79	72	73	70	-3%	0%	-8%
India	100	87	78	73	69	-6%	-7%	-10%
Japón	100	67	64	59	56	-6%	-8%	-5%
Reino Unido	100	94	92	91	87	-5%	-1%	-2%
Suiza	100	91	89	90	86	-5%	1%	-3%
Vietnam	100	84	76	74	71	-4%	-3%	-9%

SOJA

Información basada en el Valor de las exportaciones (usd)



Exportado en 2026 (mill. usd)
3.093,2

% Var. mar 26/mar 25
0,0%

% Var. 2025 vs 2024
9,6%

% Var. 26 vs 25 (ene-mar)
-11,3%

% Participación en Agroindustria **
25,3%



Información basada en las cantidades exportaciones (tn), por posición arancelaria

Posición Arancelaria	Promedio 2019-2023	2024	2025	2026 (ene-mar)	Var Abs. 25 vs 24	Var Abs. 26 vs 25 (ene-mar)	% Var. mar 26/mar 25	%Var 26 vs 25 (ene-mar)	usd/tn 2025	usd/tn 2026	%Part. en el Complejo 2026	DEX vigente ***
23040010-Harina y pellets de la extracción	24.047.077	27.185.019	27.785.721	5.164.150	600.702	-780.042	-7,8%	-13,1%	308	318	53,0%	22,5%
15071000-Aceite de soja en bruto, incluso	4.892.507	5.884.487	6.259.809	1.091.754	375.322	-309.341	-4,9%	-22,1%	1.020	1.078	38,0%	22,5%
15079090-Aceite de soja n.c.o.p.	63.383	647.211	475.019	97.001	-172.192	86.681	839,9%		1.017	1.090	3,4%	22,5%
15079011-Aceite de soja refinado, en envase	144.038	197.582	215.916	57.352	18.333	11.515	2,9%	25,1%	1.281	1.320	2,4%	18,0%
23025000-Salvados, moyuelos y demás residuos	1.807.905	1.732.194	1.779.745	369.827	47.551	-66.685	-11,6%	-15,3%	137	172	2,1%	22,5%
12019000-Porotos de soja, incluso quebrados	5.950.085	4.603.419	12.359.490	62.022	7.756.070	39.156	-43,4%	171,2%	397	406	0,8%	24,0%
15200010-Glicerol en bruto	49.271	26.849	28.403	6.279	1.554	1.364	-43,8%	27,7%	461	481	0,1%	5,0%
15179010-Mezclas de aceites refinados, excepto de soja	51.409	6.513	6.154	1.298	-359	277	-7,5%	27,2%	1.381	1.401	0,1%	18,0%

*Notas: las particip. se calculan según valores exportados. Ranking: mayor (verde) - menor (rojo)

** Las dif. en monto pueden deberse a secreto estadístico

***En posic. arancelarias con mayor apertura, se expone sólo el máx.

Información basada en las cantidades exportaciones (tn), por posición arancelaria

Posición Arancelaria	Promedio 2019-2023	2024	2025	2026 (ene-mar)	Var Abs. 25 vs 24	Var Abs. 26 vs 25 (ene-mar)	% Var. mar 26/mar 25	%Var 26 vs 25 (ene-mar)	usd/tn 2025	usd/tn 2026	%Part. en el Complejo 2026	DEX vigente ***
12081000-De habas (porotos, frijoles, fréj	240	14.117	25.495	1.023	11.378	-9.242	-72,3%	-90,0%	217	269	0,0%	7,5%
12011000-Porotos de soja para siembra	21.721	12.746	7.207	372	-5.540	295	399,5%	377,7%	770	654	0,0%	1,5%
15079019-Aceite de soja refinado,excluidc	2.881	794	4.538	0	3.743	0			1.122		0,0%	22,0%
21031010-Salsa de soja en envases <= a	0	0	0	0	0	0					0,0%	0,0%
23040090-Tortas y residuos sólidos del ac	26.564	44.411	3.793	0	-40.618	-1.861		-100,0%	285		0,0%	22,5%

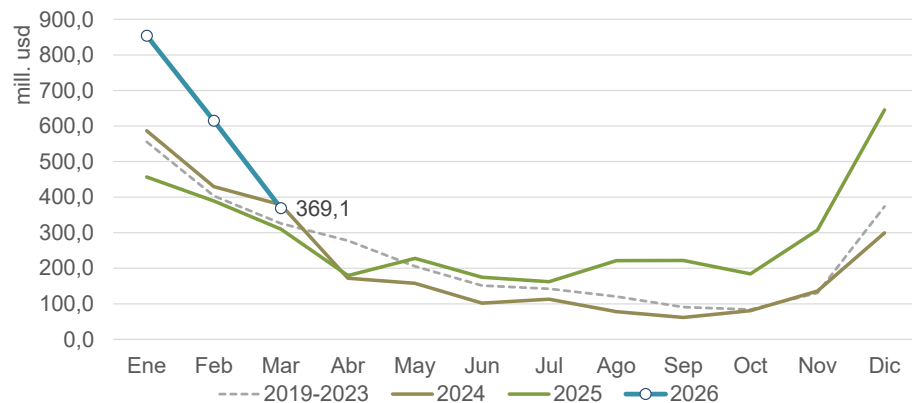
*Notas: las particip. se calculan según valores exportados. Ranking: mayor (verde) - menor (rojo)

** Las dif. en monto pueden deberse a secreto estadístico

***En posic. arancelarias con mayor apertura, se expone sólo el máx.

TRIGO

Información basada en el Valor de las exportaciones (usd)



Exportado en 2026 (mill. usd)
1.838,1

% Var. mar 26/mar 25
19,0%

% Var. 2025 vs 2024
34,1%

% Var. 26 vs 25 (ene-mar)
59,0%

% Participación en Agroindustria **
15,0%



Información basada en las cantidades exportaciones (tn), por posición arancelaria

Posición Arancelaria	Promedio 2019-2023	2024	2025	2026 (ene-mar)	Var Abs. 25 vs 24	Var Abs. 26 vs 25 (ene-mar)	% Var. mar 26/mar 25	%Var 26 vs 25 (ene-mar)	usd/tn 2025	usd/tn 2026	%Part. en el Complejo 2026	DEX vigente ***
10019900-Trigo y morcajo, excluidos trigo	10.217.315	8.091.391	14.323.075	8.580.437	6.231.684	3.772.293	33,9%	78,5%	227	208	96,9%	7,5%
11010010-Harina de trigo	522.796	416.869	478.712	136.531	61.843	29.893	68,4%	28,0%	348	318	2,4%	3,5%
23023090-Salvados y residuos de trigo ex	252.698	327.387	239.065	66.351	-88.322	35.898	895,9%	117,9%	147	165	0,6%	3,5%
19021900-Pastas alimenticias excluidas c/	25.482	27.255	23.527	4.077	-3.728	-2.511	-29,7%	-38,1%	773	747	0,2%	0,0%
10019100-Trigo y morcajo p/siembra excl	179	0	236	0	236	0			675		0,0%	1,5%
11031100-Grañones y sémola de trigo	3.567	0	7.643	0	7.643	-3.501	-100,0%	-100,0%	587		0,0%	2,0%
19021100-Pastas alimenticias c/huevo,s/c	547	43	74	0	31	-20		-100,0%	1.528		0,0%	0,0%
19043000-Trigo bulgur en grano o en form	9	7	0	0	-7	0					0,0%	0,0%

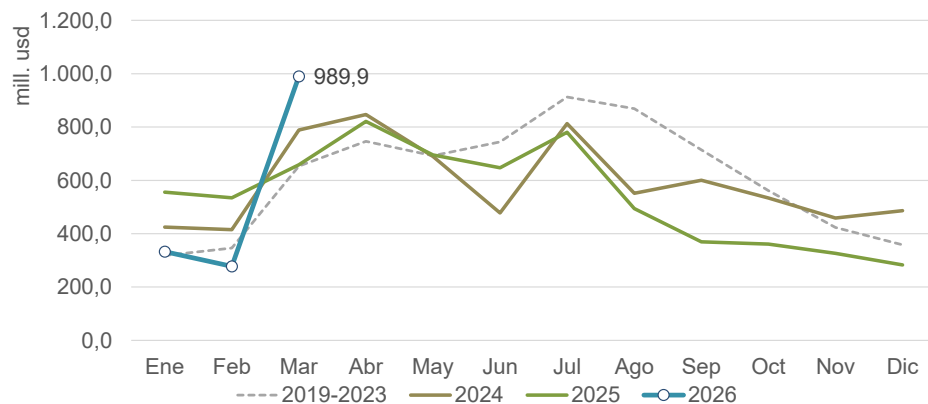
*Notas: las particip. se calculan según valores exportados. Ranking: mayor (verde) - menor (rojo)

** Las dif. en monto pueden deberse a secreto estadístico

***En posic. arancelarias con mayor apertura, se expone sólo el máx.

MAÍZ

Información basada en el Valor de las exportaciones (usd)



Exportado en 2026 (mill. usd)

1.600,6

% Var. mar 26/mar 25

50,4%

% Var. 2025 vs 2024

-7,9%

% Var. 26 vs 25 (ene-mar)

-8,5%

% Participación en Agroindustria **

13,1%



Información basada en las cantidades exportaciones (tn), por posición arancelaria

Posición Arancelaria	Promedio 2019-2023	2024	2025	2026 (ene-mar)	Var Abs. 25 vs 24	Var Abs. 26 vs 25 (ene-mar)	% Var. mar 26/mar 25	%Var 26 vs 25 (ene-mar)	usd/tn 2025	usd/tn 2026	%Part. en el Complejo 2026	DEX vigente ***
10059010-Maíz en grano, excluido para si	34.357.128	34.705.029	31.059.146	7.570.465	-3.645.883	-492.012	59,2%	-6,1%	206	208	98,2%	8,5%
15152100-Aceite de maíz en bruto	25.958	32.246	53.565	13.479	21.318	-2.696	-22,1%	-16,7%	987	1.111	0,9%	2,5%
11081200-Almidón de maíz	72.088	83.358	86.831	22.048	3.473	47	9,0%	0,2%	385	360	0,5%	2,5%
11042300-Granos de maíz mondados, tro	304.768	89.110	55.355	16.323	-33.755	-2.738	-18,4%	-14,4%	241	239	0,2%	2,5%
10051000-Maíz p/siembra	9.793	8.108	7.002	465	-1.106	381	577,3%	448,6%	5.408	4.157	0,1%	2,5%
11022000-Harina de maíz	2.698	1.622	1.847	944	225	461	5,2%	95,3%	612	623	0,0%	3,0%
11031300-Grañones y sémola de maíz	40	0	285	260	285	260			484	507	0,0%	3,0%

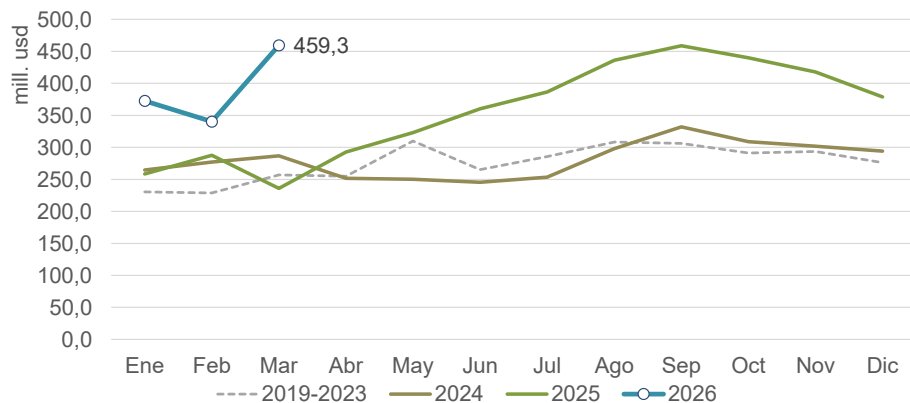
*Notas: las particip. se calculan segun valores exportados. Ranking: mayor (verde) - menor (rojo)

** Las dif. en monto pueden deberse a secreto estadístico

***En posic. arancelarias con mayor apertura, se expone sólo el máx.

CARNE Y CUERO VACUNO

Información basada en el Valor de las exportaciones (usd)



Exportado en 2026 (mill. usd)

1.172,2

% Var. mar 26/mar 25

94,7%

% Var. 2025 vs 2024

27,1%

% Var. 26 vs 25 (ene-mar)

49,9%

% Participación en Agroindustria **

9,6%



Información basada en las cantidades exportaciones (tn), por posición arancelaria

Posición Arancelaria	Promedio 2019-2023	2024	2025	2026 (ene-mar)	Var Abs. 25 vs 24	Var Abs. 26 vs 25 (ene-mar)	% Var. mar 26/mar 25	%Var 26 vs 25 (ene-mar)	usd/tn 2025	usd/tn 2026	%Part. en el Complejo 2026	DEX vigente ***
02023000-Carne bovina, congelada, desh	436.946	477.916	407.118	93.329	-70.799	13.457	43,3%	16,8%	5.418	6.461	51,4%	5,0%
02013000-Carne bovina, fresca o refrigerada	92.739	109.429	117.358	28.141	7.929	2.936	39,6%	11,6%	11.016	12.710	30,5%	5,0%
02022090-Carne bovina, congelada, sin desh	81.642	180.792	186.219	42.250	5.426	4.258	26,5%	11,2%	2.024	2.548	9,2%	5,0%
02062990-Despojos de la especie bovina	52.240	49.946	48.768	11.271	-1.179	-424	38,4%	-3,6%	1.919	2.462	2,4%	3,8%
16025000-Preparaciones bovinas	32.566	29.181	26.806	5.717	-2.374	-1.232	-1,6%	-17,7%	2.446	2.859	1,4%	2,3%
41015010-Sin dividir	95.151	129.898	145.846	35.871	15.949	6.562	55,3%	22,4%	451	419	1,3%	0,0%
02062200-Hígados bovinos congelados	30.587	28.821	29.963	6.759	1.142	-692	34,6%	-9,3%	1.239	1.667	1,0%	3,8%
23011010-Harina, polvo y "pellets" de carne	54.124	94.758	103.195	25.875	8.437	777	62,1%	3,1%	395	415	0,9%	6,5%

*Notas: las particip. se calculan según valores exportados. Ranking: mayor (verde) - menor (rojo)

** Las dif. en monto pueden deberse a secreto estadístico

***En posic. arancelarias con mayor apertura, se expone sólo el máx.

Información basada en las cantidades exportaciones (tn), por posición arancelaria

Posición Arancelaria	Promedio 2019-2023	2024	2025	2026 (ene-mar)	Var Abs. 25 vs 24	Var Abs. 26 vs 25 (ene-mar)	% Var. mar 26/mar 25	%Var 26 vs 25 (ene-mar)	usd/tn 2025	usd/tn 2026	%Part. en el Complejo 2026	DEX vigente ***
02062100-Lenguas bovinas congeladas	7.090	7.238	7.357	1.537	119	2	91,6%	0,1%	3.894	4.187	0,5%	3,8%
02062910-Colas(rabos) bovinos congelad	8.726	9.070	9.224	2.254	153	75	-3,2%	3,4%	2.540	2.760	0,5%	3,8%
23011090-Harina,polvo y "pellets" de desq	35.308	32.170	50.925	10.189	18.755	-2.634	-28,1%	-20,5%	350	435	0,4%	6,5%
02061000-Despojos de la especie bovina,	439	821	757	161	-64	-1	-21,4%	-0,6%	9.730	11.035	0,2%	3,8%
02012090-Cortes de carne bovina fresca c	58	312	437	144	125	73	130,1%	101,4%	9.305	11.133	0,1%	5,0%
05040011-Tripas de bovino	5.401	3.623	3.508	545	-115	-361	-2,7%	-39,8%	2.521	2.631	0,1%	2,8%
02022010-Cuartos delanteros de carne bo	1.655	3.395	1.505	249	-1.890	-31		-11,0%	2.869	3.307	0,1%	5,0%
02022020-Cuartos traseros de carne bovir	1.691	1.508	1.098	0	-410	-170		-100,0%	2.904		0,0%	5,0%

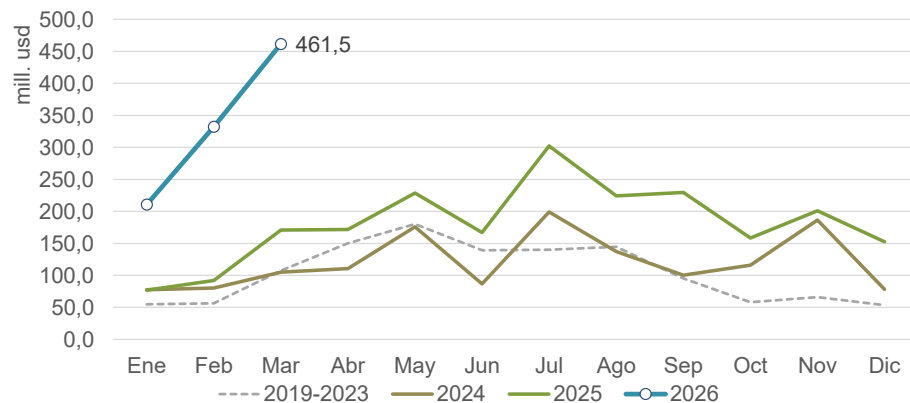
*Notas: las particip. se calculan segun valores exportados. Ranking: mayor (verde) - menor (rojo)

** Las dif. en monto pueden deberse a secreto estadístico

***En posic. arancelarias con mayor apertura, se expone sólo el máx.

GIRASOL

Información basada en el Valor de las exportaciones (usd)



Exportado en 2026 (mill. usd)

1.004,5

% Var. mar 26/mar 25

170,0%

% Var. 2025 vs 2024

49,7%

% Var. 26 vs 25 (ene-mar)

195,5%

% Participación en Agroindustria **

8,2%



Información basada en las cantidades exportaciones (tn), por posición arancelaria

Posición Arancelaria	Promedio 2019-2023	2024	2025	2026 (ene-mar)	Var Abs. 25 vs 24	Var Abs. 26 vs 25 (ene-mar)	% Var. mar 26/mar 25	%Var 26 vs 25 (ene-mar)	usd/tn 2025	usd/tn 2026	%Part. en el Complejo 2026	DEX vigente ***
15121110-Aceite de girasol, en bruto	751.457	1.058.368	1.384.279	394.823	325.911	197.375	83,4%	100,0%	1.107	1.261	49,6%	4,5%
12060090-Semillas de girasol, incluso que	157.236	74.678	212.547	740.539	137.869	709.357	1204,9%	2274,9%	570	463	34,2%	4,5%
23063010-Tortas, harinas y pellets de la e.	904.171	1.137.455	1.492.420	527.424	354.966	256.856	83,2%	94,9%	169	158	8,3%	3,0%
15121919-Aceite de girasol n.c.o.p.	47.405	79.036	116.855	30.613	37.819	5.707	11,8%	22,9%	1.335	1.483	4,5%	3,0%
15121911-Aceite de girasol refinado, en en	54.786	71.200	68.985	16.452	-2.215	4.259	29,7%	34,9%	1.445	1.525	2,5%	2,5%
12060010-Semilla de girasol p/siembra	2.187	2.254	1.471	1.024	-784	518	177,8%	102,4%	8.464	9.226	0,9%	0,0%

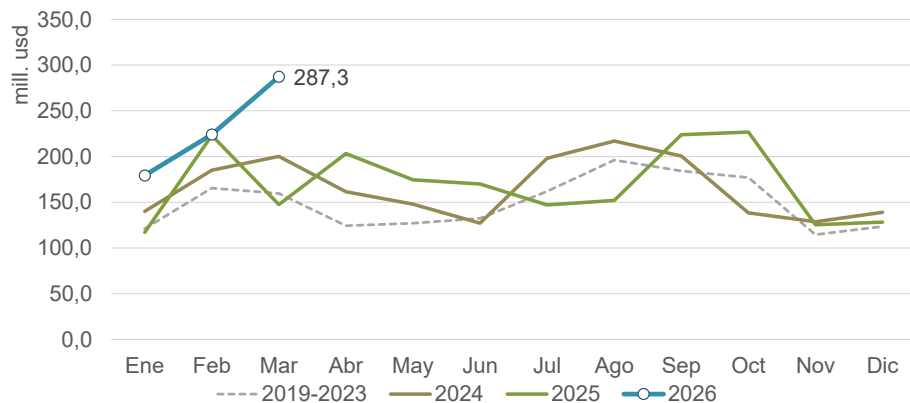
*Notas: las particip. se calculan según valores exportados. Ranking: mayor (verde) - menor (rojo)

** Las dif. en monto pueden deberse a secreto estadístico

***En posic. arancelarias con mayor apertura, se expone sólo el máx.

PESQUERO

Información basada en el Valor de las exportaciones (usd)



Exportado en 2026 (mill. usd)

690,6

% Var. mar 26/mar 25

94,8%

% Var. 2025 vs 2024

2,8%

% Var. 26 vs 25 (ene-mar)

41,7%

% Participación en Agroindustria **

5,7%



Información basada en las cantidades exportaciones (tn), por posición arancelaria

Posición Arancelaria	Promedio 2019-2023	2024	2025	2026 (ene-mar)	Var Abs. 25 vs 24	Var Abs. 26 vs 25 (ene-mar)	% Var. mar 26/mar 25	%Var 26 vs 25 (ene-mar)	usd/tn 2025	usd/tn 2026	%Part. en el Complejo 2026	DEX vigente ***
03074310-Calamares y potas congelados	127.855	147.007	193.385	113.534	46.378	45.808	131,1%	67,6%	2.846	2.713	44,6%	7,0%
03061790-Camarones, langostinos y dem:	59.935	61.314	61.890	22.834	-576	3.519	120,6%	18,2%	7.607	7.728	25,6%	9,0%
03061710-Camarones, langostinos y dem:	87.592	93.242	57.929	12.036	-35.313	6.383	137,3%	112,9%	6.848	6.057	10,6%	7,0%
03047400-Filetes de merluzas, congelado:	63.354	72.359	69.162	14.312	-3.197	1.660	62,1%	13,1%	3.232	3.326	6,9%	7,0%
99999999-Resto	0	0	0	0	0	0					3,3%	0,0%
03036600-Merluzas congeladas, excepto i	40.052	50.300	54.539	12.041	4.239	4.843	99,4%	67,3%	1.659	1.657	2,9%	7,0%
23012010-Harina, polvo y pellets de pesca	17.874	19.235	19.084	6.797	-151	1.570	56,0%	30,0%	1.095	1.201	1,2%	5,0%
03061400-Cangrejos congelados excluido	1.098	1.604	880	341	-725	244		250,1%	19.167	19.365	1,0%	9,0%

*Notas: las particip. se calculan segun valores exportados. Ranking: mayor (verde) - menor (rojo)

** Las dif. en monto pueden deberse a secreto estadístico

***En posic. arancelarias con mayor apertura, se expone sólo el máx.

Información basada en las cantidades exportaciones (tn), por posición arancelaria

Posición Arancelaria	Promedio 2019-2023	2024	2025	2026 (ene-mar)	Var Abs. 25 vs 24	Var Abs. 26 vs 25 (ene-mar)	% Var. mar 26/mar 25	%Var 26 vs 25 (ene-mar)	usd/tn 2025	usd/tn 2026	%Part. en el Complejo 2026	DEX vigente ***
03048990-Filetes de pescados ncop.congr	4.743	4.608	4.137	1.101	-471	-369	-43,9%	-25,1%	4.140	3.827	0,6%	9,0%
03038311-Merluzas negras congeladas ev	1.520	1.660	1.290	137	-370	-132	-100,0%	-49,2%	30.229	30.471	0,6%	9,0%
03056300-Anchoa salada,s/secar ni ahum	2.974	2.519	2.645	1.302	127	-493	-16,8%	-27,5%	2.394	2.904	0,5%	5,0%
03038910-Corvinas congeladas excluido €	25.124	32.812	38.139	2.304	5.328	-1.498	-37,5%	-39,4%	1.398	1.603	0,5%	7,0%
03038990-Pescados ncop.,congelados ex	12.009	10.030	9.105	1.839	-926	-208	-21,5%	-10,2%	1.538	1.707	0,5%	9,0%
03038951-Sábalos congelados excluido ei	11.135	6.747	5.054	1.442	-1.692	134	72,2%	10,2%	1.260	1.461	0,3%	0,0%
03038200-Rayas congeladas excluido en i	1.869	3.618	3.766	654	148	-35	17,0%	-5,1%	3.014	2.976	0,3%	9,0%
16041900-Preparaciones y conservas de j	835	1.460	1.088	338	-372	173		104,5%	4.618	4.727	0,2%	0,0%
03049500-Pescados de las familias Bregnr	4.389	1.867	3.295	767	1.428	-1.541		-66,8%	1.860	1.605	0,2%	7,0%
16042090-Preparaciones y conservas nco	928	1.662	2.165	479	503	82	15,2%	20,7%	2.120	2.344	0,2%	0,0%
03044400-Filetes de pescados de las fami	335	536	533	139	-3	97	96,8%	234,5%	3.621	3.632	0,1%	7,0%
03038920-Pescadillas congeladas excluid	6.671	7.384	7.549	319	166	-983	2,6%	-75,5%	1.119	1.118	0,1%	5,0%
03038942-Meros (Acanthistius spp.)	170	187	390	79	203	-109	-100,0%	-58,1%	1.446	1.716	0,0%	5,0%
03032500-Carpas congeladas excluido en	2.655	272	0	168	-272	168				719	0,0%	0,0%
03039990-colas, vejigas natatorias y demé	2.848	208	290	19	82	-30		-61,0%	4.008	2.502	0,0%	9,0%
03021100-Truchas frescas o refrigeradas	0	0	0	0	0	0					0,0%	0,0%
03028921-Chernas frescas o refrigeradas	8	4	0	0	-4	0					0,0%	5,0%
03031400-Truchas congeladas excluido e	0	0	0	0	0	0					0,0%	0,0%
03032490-Los demás	0	0	0	0	0	0					0,0%	7,0%
03035400-Caballas (Scomber scombrus, s	70	255	1.234	0	979	0			1.241		0,0%	5,0%
03036800-Bacaladillas congeladas excluic	36	0	0	0	0	0					0,0%	7,0%
03036910-Merluzas de cola (Macruronus i	296	0	31	0	31	0			1.269		0,0%	7,0%

*Notas: las particip. se calculan según valores exportados. Ranking: mayor (verde) - menor (rojo)

** Las dif. en monto pueden deberse a secreto estadístico

***En posic. arancelarias con mayor apertura, se expone sólo el máx.

Información basada en las cantidades exportaciones (tn), por posición arancelaria

Posición Arancelaria	Promedio 2019-2023	2024	2025	2026 (ene-mar)	Var Abs. 25 vs 24	Var Abs. 26 vs 25 (ene-mar)	% Var. mar 26/mar 25	%Var 26 vs 25 (ene-mar)	usd/tn 2025	usd/tn 2026	%Part. en el Complejo 2026	DEX vigente ***
03036990-Pescados de las familias Bregn	735	1.156	557	0	-599	0			1.573		0,0%	5,0%
03038190-Los demás	0	0,0	0,0	0,0	0,0	0					0,0%	9,0%
03038319-Merluzas negras congeladas e>	24	0,0	0,0	0,0	0,0	0					0,0%	9,0%
03038400-Róbalos (Dicentrarchus spp.)	0	0,0	0,0	0,0	0,0	0					0,0%	7,0%
03038943-Lisas (Mujil spp.)	0	0,0	4,8	0,0	4,8	0			799		0,0%	5,0%
03038945-Pejerreyes (Atherina spp.)	0	0,0	0,0	0,0	0,0	0					0,0%	7,0%
03038946-Pescados nototenis congeladc	0	0,0	0,0	0,0	0,0	0					0,0%	7,0%
03038954-Tarariras (Hoplias malabaricus	286	815,1	365,5	0,0	-449,6	-93		-100,0%	1.125		0,0%	7,0%
03038955-Bogas (Leporinus spp.)	369	13,0	23,3	0,0	10,3	0			1.516		0,0%	7,0%
03038963-Pacúes (Piaractus mesopotami	0	0,0	0,0	0,0	0,0	0					0,0%	0,0%
03039190-Los demas	0	128,1	0,0	0,0	-128,1	0					0,0%	9,0%
03039200-Aletas de tiburón	0	0,0	54,4	0,0	54,4	0			1.180		0,0%	9,0%
03039910-Cabezas de Merluzas negras ci	0	0,0	0,0	0,0	0,0	0					0,0%	9,0%
03044200-Filetes de truchas frescos o refr	0	84,9	0,0	0,0	-84,9	0					0,0%	0,0%
03047900-Filetes congelados de pescadc	562	0,0	0,0	0,0	0,0	0					0,0%	7,0%
03048200-Truchas (Salmo trutta, Oncorhy	0	47,3	276,1	0,0	228,8	-59		-100,0%	9.534		0,0%	0,0%
03048510-Filetes de merluza negra conge	0	0,0	0,0	0,0	0,0	0					0,0%	9,0%
03048890-Filets congelados de cazones, €	145	95,7	0,0	0,0	-95,7	0					0,0%	9,0%
03048930-Meros (Acanthistius spp.)	0	0,0	0,0	0,0	0,0	0					0,0%	3,0%
03049211-Cachetes de merluza negra cor	1	0,0	0,0	0,0	0,0	0					0,0%	9,0%
03049219-Carne de merluza negra congel	0	0,0	0,0	0,0	0,0	0					0,0%	9,0%
03049900-Los demás	0	0,0	0,0	0,0	0,0	0					0,0%	9,0%

*Notas: las particip. se calculan según valores exportados. Ranking: mayor (verde) - menor (rojo)

** Las dif. en monto pueden deberse a secreto estadístico

***En posic. arancelarias con mayor apertura, se expone sólo el máx.

Información basada en las cantidades exportaciones (tn), por posición arancelaria

Posición Arancelaria	Promedio 2019-2023	2024	2025	2026 (ene-mar)	Var Abs. 25 vs 24	Var Abs. 26 vs 25 (ene-mar)	% Var. mar 26/mar 25	%Var 26 vs 25 (ene-mar)	usd/tn 2025	usd/tn 2026	%Part. en el Complejo 2026	DEX vigente ***
03053900-Los demás filetes de pescado, :	0	0,0	0,0	0,0	0,0	0					0,0%	7,0%
03072200-Veneras,volandeiras y molusco	0	0,0	0,0	0,0	0,0	0					0,0%	9,0%
03075200-Congelados	0	0,0	0,0	0,0	0,0	0					0,0%	7,0%
15042000-Grasas y aceites de pescado y	49	0,0	0,0	0,0	0,0	0					0,0%	5,0%
16041600-Preparaciones y conservas de :	34	33,8	21,8	0,0	-11,9	-10	-100,0%	-100,0%	17.110		0,0%	0,0%

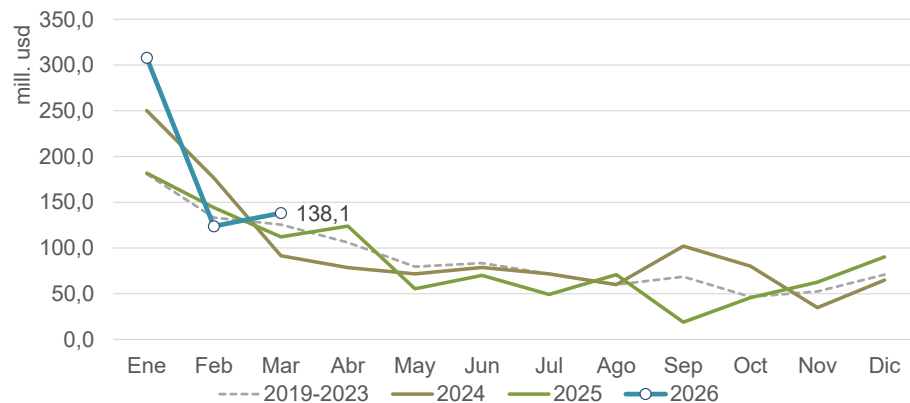
*Notas: las particip. se calculan segun valores exportados. Ranking: mayor (verde) - menor (rojo)

** Las dif. en monto pueden deberse a secreto estadístico

***En posic. arancelarias con mayor apertura, se expone sólo el máx.

CEBADA

Información basada en el Valor de las exportaciones (usd)



Exportado en 2026 (mill. usd)
569,9

% Var. mar 26/mar 25
23,2%

% Var. 2025 vs 2024
-11,7%

% Var. 26 vs 25 (ene-mar)
30,1%

% Participación en Agroindustria **
4,7%



Información basada en las cantidades exportaciones (tn), por posición arancelaria

Posición Arancelaria	Promedio 2019-2023	2024	2025	2026 (ene-mar)	Var Abs. 25 vs 24	Var Abs. 26 vs 25 (ene-mar)	% Var. mar 26/mar 25	%Var 26 vs 25 (ene-mar)	usd/tn 2025	usd/tn 2026	%Part. en el Complejo 2026	DEX vigente ***
10039080-Cebada en grano, excluida cerv	1.781.253	2.114.842	2.317.313	1.966.680	202.471	791.091	138,9%	67,3%	215	221	76,1%	7,5%
10039010-Cebada cervecera	1.040.035	1.185.996	1.129.821	330.341	-56.176	-176.748	-26,3%	-34,9%	252	246	14,3%	7,5%
11071010-Malta (de cebada u otros cereal	585.942	592.804	441.831	119.396	-150.973	12.264	-53,5%	11,4%	501	433	9,1%	5,0%
22030000-Cerveza de malta	22.069	37.698	29.028	4.343	-8.671	-5.202	-25,7%	-54,5%	643	694	0,5%	0,0%
11072010-Malta tostada,entera o partida	0	33	75	106	42	106			854	714	0,0%	5,0%
11029000-Harinas excluidas las de trigo y	22	186	53	27	-133	27			829	1.398	0,0%	3,0%
10031000-Cebada p/siembra	0	0	0	0	0	0					0,0%	0,0%
19019010-Extracto de malta	33	8	0	0	-8	0					0,0%	1,5%

*Notas: las particip. se calculan según valores exportados. Ranking: mayor (verde) - menor (rojo)

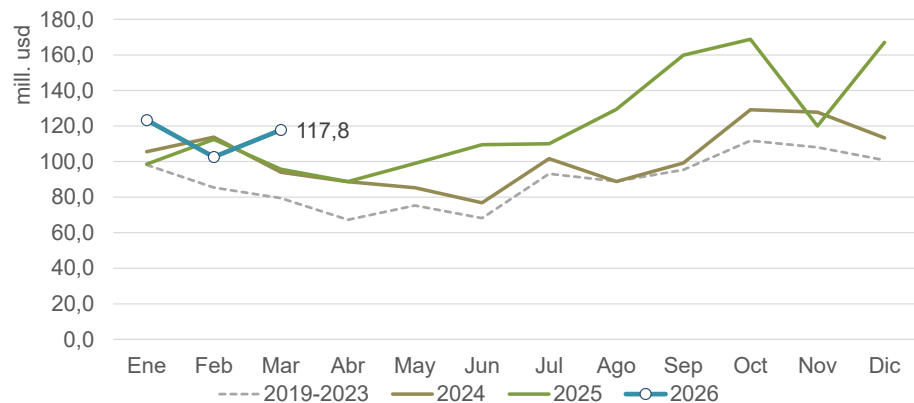
** Las dif. en monto pueden deberse a secreto estadístico

***En posic. arancelarias con mayor apertura, se expone sólo el máx.

Exportaciones del Complejo BOVINO-LÁCTEO

Marzo 2026

Información basada en el Valor de las exportaciones (usd)



Exportado en 2026 (mill. usd)
343,7

% Var. mar 26/mar 25
23,0%

% Var. 2025 vs 2024
19,2%

% Var. 26 vs 25 (ene-mar)
12,0%

% Participación en Agroindustria **
2,8%



Información basada en las cantidades exportaciones (tn), por posición arancelaria

Posición Arancelaria	Promedio 2019-2023	2024	2025	2026 (ene-mar)	Var Abs. 25 vs 24	Var Abs. 26 vs 25 (ene-mar)	% Var. mar 26/mar 25	%Var 26 vs 25 (ene-mar)	usd/tn 2025	usd/tn 2026	%Part. en el Complejo 2026	DEX vigente ***
04022110-Leche entera, en polvo, gránulc	131.079	120.242	148.333	39.415	28.092	12.230	63,1%	45,0%	3.971	3.465	39,7%	0,0%
04061010-Mozzarella	39.199	58.615	53.694	13.308	-4.921	598	10,2%	4,7%	4.484	3.930	15,2%	0,0%
04051000-Manteca	18.072	16.624	18.018	6.935	1.394	3.468	127,7%	100,0%	6.112	4.838	9,8%	0,0%
04041000-Lactosuero, modificado o no, in	57.851	63.280	61.140	14.156	-2.140	-1.868	6,6%	-11,7%	1.751	2.024	8,3%	0,0%
04069020-Queso de pasta semidura,c/cor	22.721	25.047	27.321	7.008	2.274	1.314	16,0%	23,1%	4.550	3.923	8,0%	0,0%
04021010-Leche,nata en polvo,gránulos o	16.040	18.390	27.005	7.319	8.615	1.873	27,5%	34,4%	3.200	3.013	6,4%	0,0%
04069010-Queso de pasta dura c/contenic	10.584	11.887	13.046	3.018	1.159	-597	-22,1%	-16,5%	6.400	6.188	5,4%	0,0%
04049000-Componentes naturales de la le	516	4.836	9.541	1.807	4.704	-242	-13,1%	-11,8%	2.782	3.415	1,8%	0,0%

*Notas: las particip. se calculan segun valores exportados. Ranking: mayor (verde) - menor (rojo)

** Las dif. en monto pueden deberse a secreto estadístico

***En posic. arancelarias con mayor apertura, se expone sólo el máx.

Información basada en las cantidades exportaciones (tn), por posición arancelaria

Posición Arancelaria	Promedio 2019-2023	2024	2025	2026 (ene-mar)	Var Abs. 25 vs 24	Var Abs. 26 vs 25 (ene-mar)	% Var. mar 26/mar 25	%Var 26 vs 25 (ene-mar)	usd/tn 2025	usd/tn 2026	%Part. en el Complejo 2026	DEX vigente ***
19011010-Leche modificada p/niños,aconi	2.372	1.750	1.301	507	-450	179	54,9%	54,8%	6.528	7.388	1,1%	0,0%
19019020-Dulce de leche	3.419	4.730	4.921	1.311	191	294	-5,6%	28,9%	2.564	2.474	0,9%	0,0%
04059010-Aceite butírico	4.815	5.269	4.608	491	-661	-749		-60,4%	6.911	5.926	0,8%	0,0%
04064000-Queso de pasta azul	1.489	1.961	2.048	305	87	-93	-24,3%	-23,3%	6.879	7.112	0,6%	0,0%
04012010-Leche UHT,c/contenido de mati	4.429	9.144	9.819	2.326	675	1.782	90,7%	327,3%	663	641	0,4%	0,0%
04063000-Queso fundido excluido rallado	62	266	132	251	-133	251			5.137	5.021	0,4%	0,0%
04039000-Leches y cremas fermentadas €	60	630	661	489	31	338		224,8%	2.651	2.567	0,4%	0,0%
04061090-Queso fresco (s/madurar)exclui	665	652	1.144	315	493	65	43,3%	25,7%	2.476	2.617	0,2%	0,0%
04062000-Queso de cualquier tipo,rallado	379	301	295	54	-6	-12	-3,1%	-17,7%	10.898	10.208	0,2%	0,0%
04069030-Queso de pasta blanda,c/conte	190	257	408	120	151	50		71,5%	4.380	3.968	0,1%	0,0%
04011010-Leche UHT,c/contenido de mati	802	1.439	832	550	-607	352	-0,7%	176,7%	651	616	0,1%	0,0%
04015021-Nata UHT c/contenido de mater	0	0	0	0	0	0					0,0%	0,0%
04021090-Leche y nata en polvo,gránulos	7.294	1.323	2.101	0	778	0			3.308		0,0%	0,0%
04022120-Leche parcial.descremada,en p	0	1.200	0	0	-1.200	0					0,0%	0,0%
04022920-Leche parcial.descremada,en p	0	0	0	0	0	0					0,0%	0,0%
04032000-Yogur	0	0	0	0	0	0					0,0%	0,0%

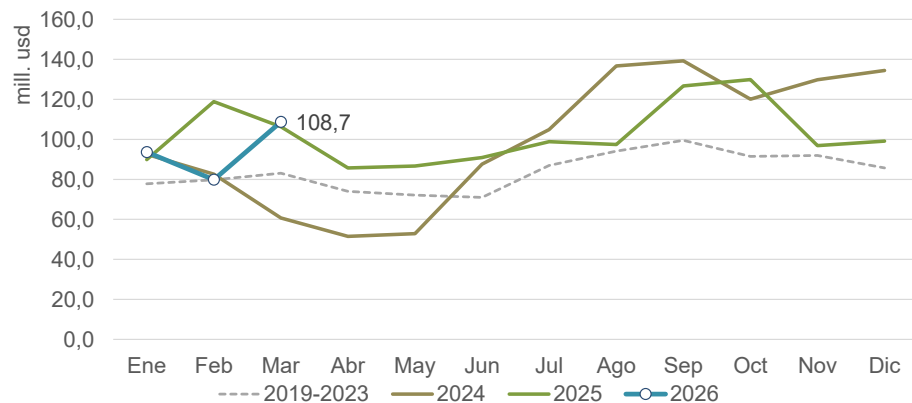
*Notas: las particip. se calculan segun valores exportados. Ranking: mayor (verde) - menor (rojo)

** Las dif. en monto pueden deberse a secreto estadístico

***En posic. arancelarias con mayor apertura, se expone sólo el máx.

MANISERO

Información basada en el Valor de las exportaciones (usd)



Exportado en 2026 (mill. usd)

282,2

% Var. mar 26/mar 25

2,3%

% Var. 2025 vs 2024

2,9%

% Var. 26 vs 25 (ene-mar)

-10,4%

% Participación en Agroindustria **

2,3%



Información basada en las cantidades exportaciones (tn), por posición arancelaria

Posición Arancelaria	Promedio 2019-2023	2024	2025	2026 (ene-mar)	Var Abs. 25 vs 24	Var Abs. 26 vs 25 (ene-mar)	% Var. mar 26/mar 25	%Var 26 vs 25 (ene-mar)	usd/tn 2025	usd/tn 2026	%Part. en el Complejo 2026	DEX vigente ***
12024200-Manías sin tostar ni cocer de ot	580.079	583.844	718.021	199.775	134.177	39.852	57,7%	24,9%	1.336	1.112	78,7%	0,0%
15081000-Aceite de maní, en bruto	73.139	52.616	76.884	22.377	24.268	4.341	-21,8%	24,1%	1.455	1.343	10,6%	0,0%
20081100-Manías preparados o conserva	92.865	73.730	84.746	18.440	11.015	212	6,8%	1,2%	1.739	1.535	10,0%	0,0%
23050000-Tortas y residuos sólidos de la t	23.682	24.031	35.494	7.460	11.463	-1.108	-27,1%	-12,9%	246	229	0,6%	0,0%

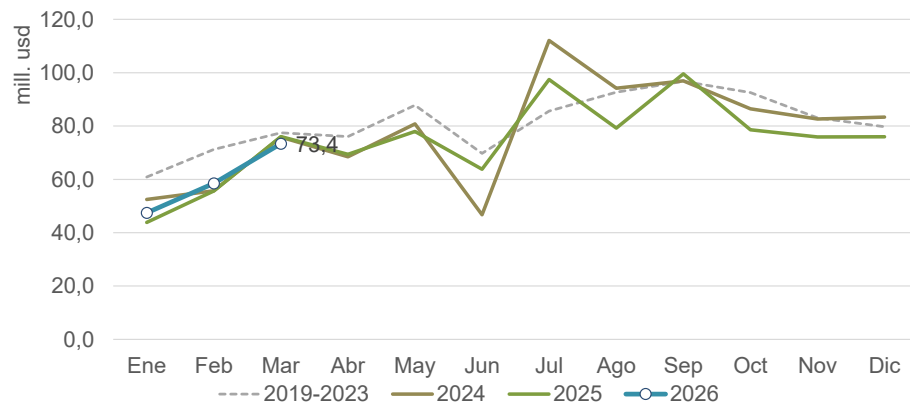
*Notas: las particip. se calculan según valores exportados. Ranking: mayor (verde) - menor (rojo)

** Las dif. en monto pueden deberse a secreto estadístico

***En posic. arancelarias con mayor apertura, se expone sólo el máx.

VITIVINÍCOLA

Información basada en el Valor de las exportaciones (usd)



Exportado en 2026 (mill. usd)
179,3

% Var. mar 26/mar 25
-3,5%

% Var. 2025 vs 2024
-4,5%

% Var. 26 vs 25 (ene-mar)
2,1%

% Participación en Agroindustria **
1,5%



Información basada en las cantidades exportaciones (tn), por posición arancelaria

Posición Arancelaria	Promedio 2019-2023	2024	2025	2026 (ene-mar)	Var Abs. 25 vs 24	Var Abs. 26 vs 25 (ene-mar)	% Var. mar 26/mar 25	%Var 26 vs 25 (ene-mar)	usd/tn 2025	usd/tn 2026	%Part. en el Complejo 2026	DEX vigente ***
22042100-Vinos no espumosos, mosto de	184.441	150.513	140.656	29.026	-9.857	205	-0,7%	0,7%	4.169	4.161	67,4%	0,0%
20096900-Jugo de uva (incluido el mosto)	97.193	81.586	83.381	20.441	1.795	4.751	33,5%	30,3%	1.489	1.432	16,3%	0,0%
22042910-Los dema vinos,mosto de uva e	106.659	51.852	44.691	15.381	-7.161	4.767	25,8%	44,9%	946	726	6,2%	0,0%
08062000-Uvas secas incluidas las pasas	33.799	43.739	43.542	4.845	-197	921	12,2%	23,5%	2.103	1.800	4,9%	0,0%
22051000-Vermut y similares en envases	1.850	2.836	7.905	1.095	5.069	365	-40,0%	50,0%	2.527	3.230	2,0%	0,0%
22041090-Vino espumoso excluido tipo ch	3.266	3.871	4.436	828	565	188	19,7%	29,4%	4.531	4.209	1,9%	0,0%
08061000-Uvas frescas	4.897	3.837	1.906	1.303	-1.930	-603	-17,8%	-31,6%	1.408	1.272	0,9%	0,0%
22041010-Vino espumoso tipo champaña	517	448	408	99	-40	7	-3,2%	7,4%	5.568	5.702	0,3%	0,0%

*Notas: las particip. se calculan segun valores exportados. Ranking: mayor (verde) - menor (rojo)

** Las dif. en monto pueden deberse a secreto estadístico

***En posic. arancelarias con mayor apertura, se expone sólo el máx.

Información basada en las cantidades exportaciones (tn), por posición arancelaria

Posición Arancelaria	Promedio 2019-2023	2024	2025	2026 (ene-mar)	Var Abs. 25 vs 24	Var Abs. 26 vs 25 (ene-mar)	% Var. mar 26/mar 25	%Var 26 vs 25 (ene-mar)	usd/tn 2025	usd/tn 2026	%Part. en el Complejo 2026	DEX vigente ***
22042211-Vinos no espumosos en envase	1.088	147	308	61	161	20	272,3%	47,7%	2.167	1.576	0,1%	0,0%
20096100-De valor Brix inferior o igual a 3	0	0	12.026	0	12.026	0			268		0,0%	0,0%
22042219-Vinos no espumosos en envase	2	0	0	0	0	0					0,0%	0,0%
22042920-Mostos	215	0	0	0	0	0					0,0%	0,0%
22082000-Aguardiente de vino o de orujo	103	164	0	0	-164	0					0,0%	0,0%

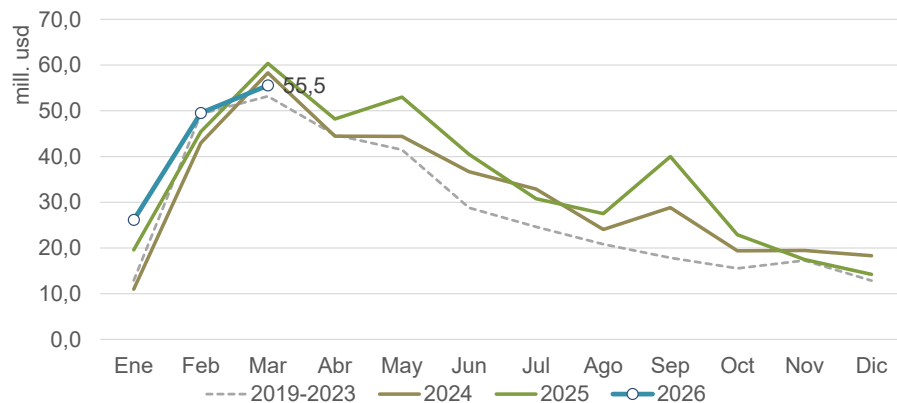
*Notas: las particip. se calculan según valores exportados. Ranking: mayor (verde) - menor (rojo)

** Las dif. en monto pueden deberse a secreto estadístico

***En posic. arancelarias con mayor apertura, se expone sólo el máx.

PERAS Y MANZANAS

Información basada en el Valor de las exportaciones (usd)



Exportado en 2026 (mill. usd)

131,2

% Var. mar 26/mar 25

-8,0%

% Var. 2025 vs 2024

10,3%

% Var. 26 vs 25 (ene-mar)

4,7%

% Participación en Agroindustria **

1,1%



Información basada en las cantidades exportaciones (tn), por posición arancelaria

Posición Arancelaria	Promedio 2019-2023	2024	2025	2026 (ene-mar)	Var Abs. 25 vs 24	Var Abs. 26 vs 25 (ene-mar)	% Var. mar 26/mar 25	%Var 26 vs 25 (ene-mar)	usd/tn 2025	usd/tn 2026	%Part. en el Complejo 2026	DEX vigente ***
08083000-Peras frescas	310.964	344.522	336.227	116.721	-8.295	-11.082	-19,8%	-8,7%	837	915	81,4%	0,0%
08081000-Manzanas frescas	92.050	78.031	91.529	12.932	13.498	-5.428	-25,6%	-29,6%	813	845	8,3%	0,0%
20079929-Purés ncop.	29.125	28.649	30.409	6.832	1.760	-651	7,7%	-8,7%	1.125	1.120	5,8%	0,0%
20097900-Jugo de manzana excluido de	11.972	14.609	17.141	2.843	2.532	589		26,1%	1.721	1.763	3,8%	0,0%
08133000-Manzanas secas	119	0	0	106	0	106				6.433	0,5%	0,0%
08134010-Peras	130	23	56	20	33	20			8.088	7.836	0,1%	0,0%
20084010-En agua edulcorada, incluido el	32	0	0	0	0	0					0,0%	0,0%
20097100-Jugo de manzana de valor Brix	0	57	40	0	-17	-40	-100,0%	-100,0%	861		0,0%	0,0%

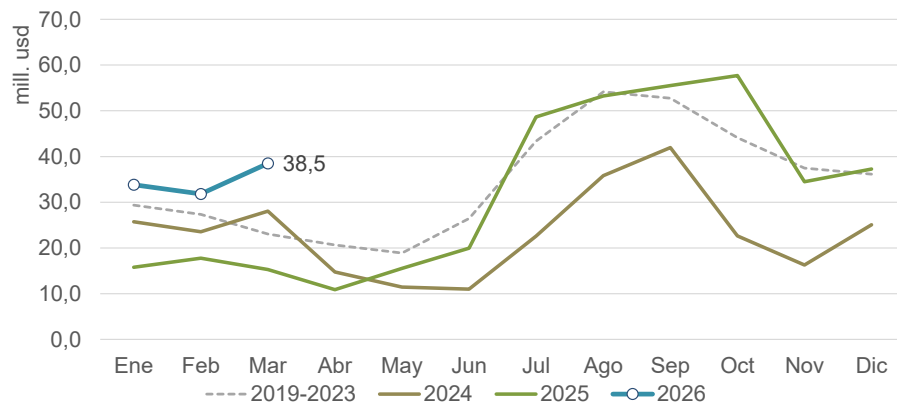
*Notas: las particip. se calculan segun valores exportados. Ranking: mayor (verde) - menor (rojo)

** Las dif. en monto pueden deberse a secreto estadístico

***En posic. arancelarias con mayor apertura, se expone sólo el máx.

LEGUMBRES

Información basada en el Valor de las exportaciones (usd)



Exportado en 2026 (mill. usd)

104,1

% Var. mar 26/mar 25

151,6%

% Var. 2025 vs 2024

37,1%

% Var. 26 vs 25 (ene-mar)

113,1%

% Participación en Agroindustria **

0,9%



Información basada en las cantidades exportaciones (tn), por posición arancelaria

Posición Arancelaria	Promedio 2019-2023	2024	2025	2026 (ene-mar)	Var Abs. 25 vs 24	Var Abs. 26 vs 25 (ene-mar)	% Var. mar 26/mar 25	%Var 26 vs 25 (ene-mar)	usd/tn 2025	usd/tn 2026	%Part. en el Complejo 2026	DEX vigente ***
07132090-Garbanzos secos desvainados,	85.480	112.083	112.827	45.633	744	4.295	-8,5%	10,4%	653	613	26,9%	0,0%
07133329-Poroto común, seco, desvainad	164.155	62.061	90.799	24.837	28.738	18.321	353,9%	281,2%	1.016	941	22,5%	0,0%
07133319-Porotos comunes negros secos	154.517	97.948	73.744	34.379	-24.204	31.799	1965,7%	1232,5%	632	633	20,9%	0,0%
07133399-Porotos comunes ncop.secos d	74.448	47.496	102.570	21.360	55.074	16.150	556,7%	309,9%	1.154	1.000	20,5%	0,0%
07133190-Porotos de las especies Vigna r	51.781	29.812	62.043	10.039	32.231	-1.405	28,3%	-12,3%	663	781	7,5%	0,0%
07133290-Porotos Adzuki secos desvaina	5.296	8.139	11.785	1.701	3.646	709	75,1%	71,5%	727	695	1,1%	0,0%
07133590-Poroto salvajeo caupí (Vigna ur	129	577	1.381	1.049	804	1.049			860	589	0,6%	0,0%
07133990-Los demás	656	0	148	0	148	0			1.414		0,0%	0,0%

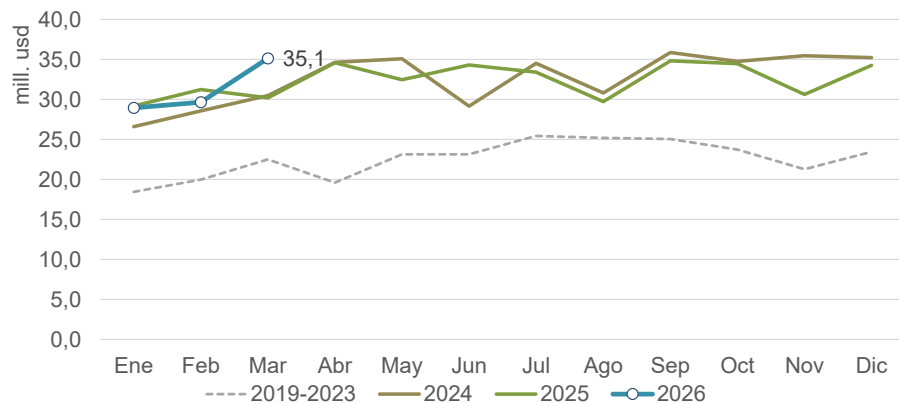
*Notas: las particip. se calculan según valores exportados. Ranking: mayor (verde) - menor (rojo)

** Las dif. en monto pueden deberse a secreto estadístico

***En posic. arancelarias con mayor apertura, se expone sólo el máx.

PAPA

Información basada en el Valor de las exportaciones (usd)



Exportado en 2026 (mill. usd)

93,7

% Var. mar 26/mar 25

16,4%

% Var. 2025 vs 2024

-0,5%

% Var. 26 vs 25 (ene-mar)

3,5%

% Participación en Agroindustria **

0,8%



Información basada en las cantidades exportaciones (tn), por posición arancelaria

Posición Arancelaria	Promedio 2019-2023	2024	2025	2026 (ene-mar)	Var Abs. 25 vs 24	Var Abs. 26 vs 25 (ene-mar)	% Var. mar 26/mar 25	%Var 26 vs 25 (ene-mar)	usd/tn 2025	usd/tn 2026	%Part. en el Complejo 2026	DEX vigente ***
20041000-Papas preparadas o conservad	223.817	204.384	214.113	50.420	9.729	1.721	12,4%	3,5%	1.535	1.571	84,5%	0,0%
19059090-Productos de panadería,pastele	9.716	14.131	15.351	3.280	-1.221	-786	38,6%	-19,3%	2.793	3.047	10,7%	0,0%
20052000-Papas preparadas o conservad	2.900	2.337	2.321	552	-16	-52	11,5%	-8,6%	4.476	4.137	2,4%	0,0%
07019000-Papas frescas o refrigeradas e)	54.534	57.048	48.581	15.742	-8.467	2.227	41,4%	16,5%	136	142	2,4%	0,0%
11052000-Copos,gránulos y "pellets" de p	97	0	207	0	207	0			2.600		0,0%	0,0%

*Notas: las particip. se calculan según valores exportados. Ranking: mayor (verde) - menor (rojo)

** Las dif. en monto pueden deberse a secreto estadístico

***En posic. arancelarias con mayor apertura, se expone sólo el máx.

AJO

Información basada en el Valor de las exportaciones (usd)



Exportado en 2026 (mill. usd)
89,2

% Var. 2025 vs 2024
-4,0%

% Participación en Agroindustria **
0,7%

% Var. mar 26/mar 25
21,2%

% Var. 26 vs 25 (ene-mar)
18,8%



Información basada en las cantidades exportaciones (tn), por posición arancelaria

Posición Arancelaria	Promedio 2019-2023	2024	2025	2026 (ene-mar)	Var Abs. 25 vs 24	Var Abs. 26 vs 25 (ene-mar)	% Var. mar 26/mar 25	%Var 26 vs 25 (ene-mar)	usd/tn 2025	usd/tn 2026	%Part. en el Complejo 2026	DEX vigente ***
07032090-Ajos frescos o refrigerados, exc	109.765	154.501	136.666	75.103	-17.835	16.571	33,8%	28,3%	1.281	1.188	100,0%	0,0%

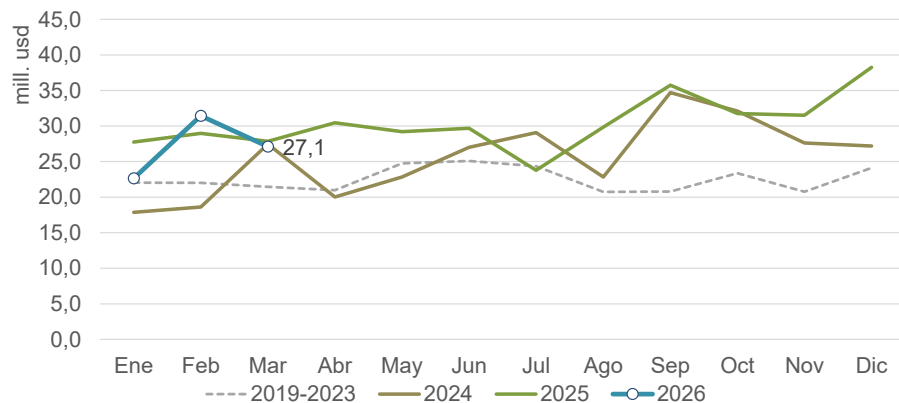
*Notas: las particip. se calculan segun valores exportados. Ranking: mayor (verde) - menor (rojo)

** Las dif. en monto pueden deberse a secreto estadístico

***En posic. arancelarias con mayor apertura, se expone sólo el máx.

FORESTO-INDUSTRIAL

Información basada en el Valor de las exportaciones (usd)



Exportado en 2026 (mill. usd)

81,2

% Var. mar 26/mar 25

-2,7%

% Var. 2025 vs 2024

18,7%

% Var. 26 vs 25 (ene-mar)

-4,0%

% Participación en Agroindustria **

0,7%



Información basada en las cantidades exportaciones (tn), por posición arancelaria

Posición Arancelaria	Promedio 2019-2023	2024	2025	2026 (ene-mar)	Var Abs. 25 vs 24	Var Abs. 26 vs 25 (ene-mar)	% Var. mar 26/mar 25	%Var 26 vs 25 (ene-mar)	usd/tn 2025	usd/tn 2026	%Part. en el Complejo 2026	DEX vigente ***
44071100-Madera aserrada o desbastada	177.894	266.456	338.947	89.856	72.491	20.268	20,6%	29,1%	396	394	43,6%	0,0%
44091000-Madera de coníferas perfilada l	27.546	33.088	30.546	8.004	-2.542	1.015	16,6%	14,5%	1.359	1.363	13,4%	0,0%
38061000-Colofonias y ácidos resínicos	22.554	28.889	32.050	9.804	3.160	1.418	24,7%	16,9%	1.031	1.024	12,4%	0,0%
38051000-Esencias de trementina, de pino	6.892	7.895	8.139	2.148	245	274	-7,1%	14,6%	2.674	3.063	8,1%	0,0%
32011000-Extracto de quebracho	16.992	34.862	38.198	3.912	3.336	-5.777	-100,0%	-59,6%	1.715	1.678	8,1%	0,0%
44111490-Tablero de fibra de madera den	22.907	38.078	37.663	7.875	-414	1.138	11,8%	16,9%	667	693	6,7%	0,0%
48030090-Papeles utilizados p/fabricación	7.711	3.779	9.814	2.169	6.035	1.287	146,0%	146,0%	1.059	1.049	2,8%	0,0%
44101129-Tableros de partículas de made	21.364	18.784	24.877	4.439	6.093	-169	0,4%	-3,7%	372	366	2,0%	0,0%

*Notas: las particip. se calculan según valores exportados. Ranking: mayor (verde) - menor (rojo)

** Las dif. en monto pueden deberse a secreto estadístico

***En posic. arancelarias con mayor apertura, se expone sólo el máx.

Información basada en las cantidades exportaciones (tn), por posición arancelaria

Posición Arancelaria	Promedio 2019-2023	2024	2025	2026 (ene-mar)	Var Abs. 25 vs 24	Var Abs. 26 vs 25 (ene-mar)	% Var. mar 26/mar 25	%Var 26 vs 25 (ene-mar)	usd/tn 2025	usd/tn 2026	%Part. en el Complejo 2026	DEX vigente ***
48051900-Papel p/acanal ar ncop.,en bobin	4.984	1.657	6.156	3.475	4.498	2.386	107,5%	219,0%	478	451	1,9%	0,0%
94035000-Muebles de madera utilizados e	165	416	564	195	149	96	124,8%	95,9%	2.661	1.664	0,4%	0,0%
48043190-Papel y cartón Kraft,crudo,gram	4.708	1.150	4.740	253	3.590	-724	-100,0%	-74,1%	661	731	0,2%	0,0%
44111399-Tablero de fibra de madera den	438	430	393	134	-37	134			891	747	0,1%	0,0%
48025599-Los demás	1.010	0	0	103	0	103				909	0,1%	0,0%
94033000-Muebles de madera utilizados e	228	88	140	23	52	-17	-47,5%	-42,6%	4.483	3.158	0,1%	0,0%
44039900-Maderas ncop.,en bruto	7.708	10.018	3.384	201	-6.634	-592	-8,7%	-74,6%	146	141	0,0%	0,0%
44031200-Distinta de la de coníferas	21	0	0	0	0	0					0,0%	0,0%
44032100-Madera en bruto de pino, sin aç	13.718	132.117	0	0	-132.117	0					0,0%	0,0%
44092900-Maderas perfiladas longitudinal	385	102	67	0	-35	0			1.441		0,0%	0,0%
44101110-Tableros de partículas de made	7.076	0	0	0	0	0					0,0%	0,0%
44111310-Tablero de fibra de madera,den	784	0	0	0	0	0					0,0%	0,0%
44111391-Recubiertos en ambas caras cc	0	0	0	0	0	0					0,0%	0,0%
44111410-Tablero de fibra de madera den	2.400	0	0	0	0	0					0,0%	0,0%
48025592-Kraft	45	0	0	0	0	0					0,0%	0,0%
48025610-En las que ningún lado sea sup	11.930	0	14.491	0	14.491	-9.007		-100,0%	840		0,0%	0,0%
48025699-Los demás	0	0	0	0	0	0					0,0%	0,0%
48025793-Kraft	0	0	0	0	0	0					0,0%	0,0%
48025799-Papel y cartón s/fibras o c/fibra:	1.336	0	456	0	456	0			860		0,0%	0,0%
48030010-Guata de celulosa y napa de fib	0	0	0	0	0	0					0,0%	0,0%
48041100-Papel y cartón Kraft crudo,p/cut	1.859	0	0	0	0	0					0,0%	0,0%
48042100-Papel Kraft,crudo,p/bolsas	0	0	0	0	0	0					0,0%	0,0%

*Notas: las particip. se calculan según valores exportados. Ranking: mayor (verde) - menor (rojo)

** Las dif. en monto pueden deberse a secreto estadístico

***En posic. arancelarias con mayor apertura, se expone sólo el máx.

Información basada en las cantidades exportaciones (tn), por posición arancelaria

Posición Arancelaria	Promedio 2019-2023	2024	2025	2026 (ene-mar)	Var Abs. 25 vs 24	Var Abs. 26 vs 25 (ene-mar)	% Var. mar 26/mar 25	%Var 26 vs 25 (ene-mar)	usd/tn 2025	usd/tn 2026	%Part. en el Complejo 2026	DEX vigente ***
48051100-Papel semiquímico p/acanalar,ε	615	0	0	0	0	0					0,0%	0,0%
48052400-Papel y cartón "Testliner"(de fib	20	0,0	0,0	0,0	0,0	0					0,0%	0,0%
48102990-Papel y cartón estucados,p/esc	269	0,0	0,0	0,0	0,0	0					0,0%	0,0%
94034000-Muebles de madera utilizados ε	1.420	949,5	950,7	0,0	1,2	-252	-100,0%	-100,0%	2.495		0,0%	0,0%

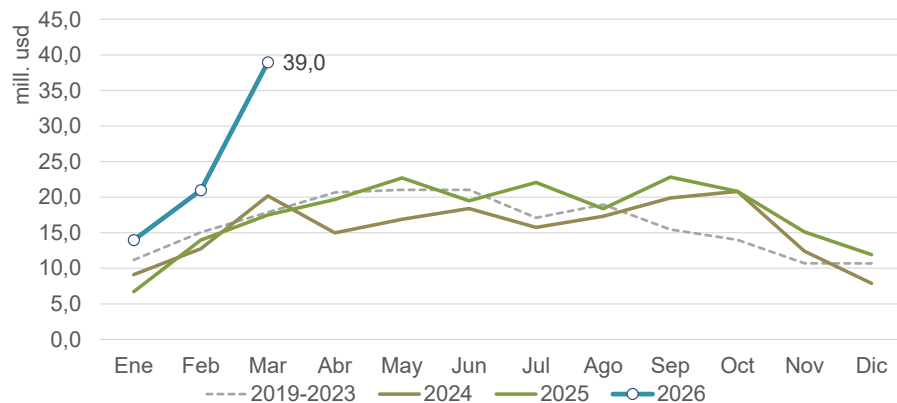
*Notas: las particip. se calculan según valores exportados. Ranking: mayor (verde) - menor (rojo)

** Las dif. en monto pueden deberse a secreto estadístico

***En posic. arancelarias con mayor apertura, se expone sólo el máx.

APÍCOLA

Información basada en el Valor de las exportaciones (usd)



Exportado en 2026 (mill. usd)

73,9

% Var. mar 26/mar 25

122,7%

% Var. 2025 vs 2024

13,3%

% Var. 26 vs 25 (ene-mar)

93,7%

% Participación en Agroindustria **

0,6%



Información basada en las cantidades exportaciones (tn), por posición arancelaria

Posición Arancelaria	Promedio 2019-2023	2024	2025	2026 (ene-mar)	Var Abs. 25 vs 24	Var Abs. 26 vs 25 (ene-mar)	% Var. mar 26/mar 25	%Var 26 vs 25 (ene-mar)	usd/tn 2025	usd/tn 2026	%Part. en el Complejo 2026	DEX vigente ***
04090000-Miel natural	70.297	85.736	90.614	29.887	4.878	13.638	111,7%	83,9%	2.330	2.473	100,0%	0,0%

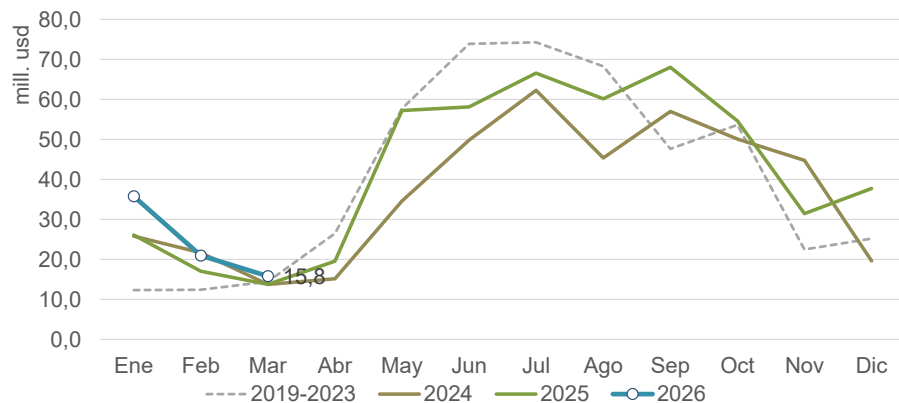
*Notas: las particip. se calculan según valores exportados. Ranking: mayor (verde) - menor (rojo)

** Las dif. en monto pueden deberse a secreto estadístico

***En posic. arancelarias con mayor apertura, se expone sólo el máx.

LIMÓN

Información basada en el Valor de las exportaciones (usd)



Exportado en 2026 (mill. usd)

72,5

% Var. mar 26/mar 25

14,9%

% Var. 2025 vs 2024

16,0%

% Var. 26 vs 25 (ene-mar)

27,5%

% Participación en Agroindustria **

0,6%



Información basada en las cantidades exportaciones (tn), por posición arancelaria

Posición Arancelaria	Promedio 2019-2023	2024	2025	2026 (ene-mar)	Var Abs. 25 vs 24	Var Abs. 26 vs 25 (ene-mar)	% Var. mar 26/mar 25	%Var 26 vs 25 (ene-mar)	usd/tn 2025	usd/tn 2026	%Part. en el Complejo 2026	DEX vigente ***
33011300-Aceites esenciales de limón	6.280	7.194	7.782	1.780	589	75	-3,4%	4,4%	27.719	25.624	62,9%	0,0%
20093900-Jugo sin fermentar y sin adición	70.140	84.815	88.534	12.826	3.719	3.026	34,3%	30,9%	1.715	2.000	35,4%	0,0%
08055000-Limones y limas	246.758	171.623	216.534	1.490	44.911	1.027	186,5%	221,6%	655	844	1,7%	0,0%
20093100-Jugos de agrios(citrus)de valor	390	175	963	0	788	0			831		0,0%	0,0%

*Notas: las particip. se calculan segun valores exportados. Ranking: mayor (verde) - menor (rojo)

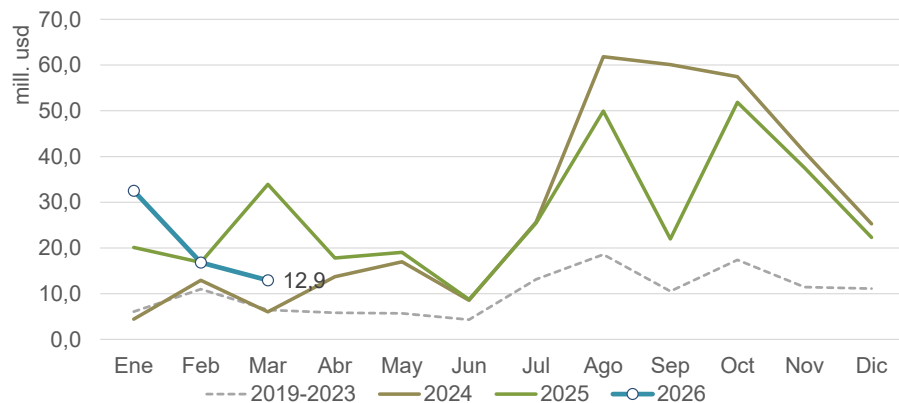
** Las dif. en monto pueden deberse a secreto estadístico

***En posic. arancelarias con mayor apertura, se expone sólo el máx.

Exportaciones del Complejo SUCROALCOHOLERO

Marzo 2026

Información basada en el Valor de las exportaciones (usd)



Exportado en 2026 (mill. usd)
62,2

% Var. mar 26/mar 25
-61,9%

% Var. 2025 vs 2024
-2,5%

% Var. 26 vs 25 (ene-mar)
-12,2%

% Participación en Agroindustria **
0,5%



Información basada en las cantidades exportaciones (tn), por posición arancelaria

Posición Arancelaria	Promedio 2019-2023	2024	2025	2026 (ene-mar)	Var Abs. 25 vs 24	Var Abs. 26 vs 25 (ene-mar)	% Var. mar 26/mar 25	%Var 26 vs 25 (ene-mar)	usd/tn 2025	usd/tn 2026	%Part. en el Complejo 2026	DEX vigente ***
17019900-Azúcar de caña o remolacha y :	128.272	257.599	365.583	94.671	107.983	8.611	-48,8%	10,0%	518	501	76,2%	0,0%
22071010-Alcohol etílico sin desnaturaliza	13.847	66.327	88.955	17.504	22.629	-9.571	-93,7%	-35,4%	615	671	18,9%	0,0%
22071090-Alcohol etílico s/desnaturalizar (14.311	15.141	15.188	3.129	47	-742	-37,0%	-19,2%	948	984	4,9%	0,0%
17011400-Los demás azúcares de caña	81.582	237.001	133.500	0	-103.502	-13.028	-100,0%	-100,0%	501		0,0%	0,0%

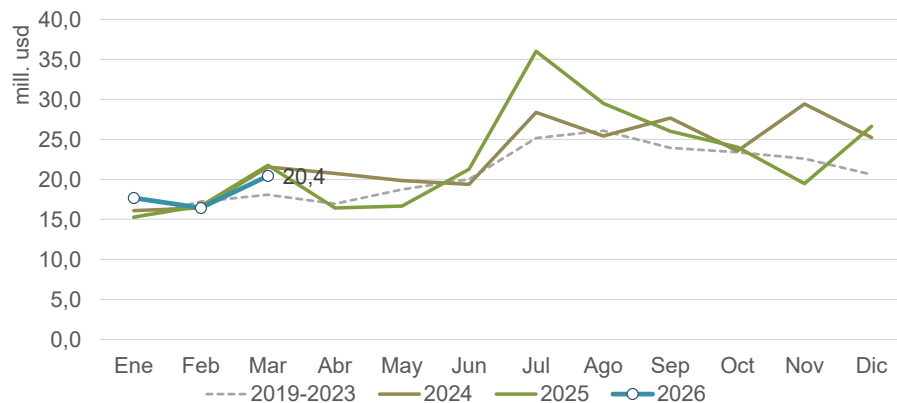
*Notas: las particip. se calculan según valores exportados. Ranking: mayor (verde) - menor (rojo)

** Las dif. en monto pueden deberse a secreto estadístico

***En posic. arancelarias con mayor apertura, se expone sólo el máx.

ALIMENTOS BALANCEADOS

Información basada en el Valor de las exportaciones (usd)



Exportado en 2026 (mill. usd)

54,5

% Var. mar 26/mar 25

-6,1%

% Var. 2025 vs 2024

-1,5%

% Var. 26 vs 25 (ene-mar)

1,5%

% Participación en Agroindustria **

0,4%



Información basada en las cantidades exportaciones (tn), por posición arancelaria

Posición Arancelaria	Promedio 2019-2023	2024	2025	2026 (ene-mar)	Var Abs. 25 vs 24	Var Abs. 26 vs 25 (ene-mar)	% Var. mar 26/mar 25	%Var 26 vs 25 (ene-mar)	usd/tn 2025	usd/tn 2026	%Part. en el Complejo 2026	DEX vigente ***
23091000-Alimentos p/perros o gatos,aco	114.514	110.310	95.080	20.958	-15.231	-304	2,1%	-1,4%	1.184	1.169	44,9%	2,5%
23080000-Materias y desperdicios vegetal	78.508	79.428	80.824	12.015	-1.396	2.297	43,1%	23,6%	949	1.326	29,2%	22,5%
23099090-Preparaciones p/alimentación d	52.403	39.505	34.511	7.147	-4.994	-1.339	-6,2%	-15,8%	1.409	1.595	20,9%	22,5%
23099010-Preparaciones alimenticias p/ar	20.847	36.557	73.883	3.382	37.325	-10.039	-87,6%	-74,8%	430	804	5,0%	18,5%

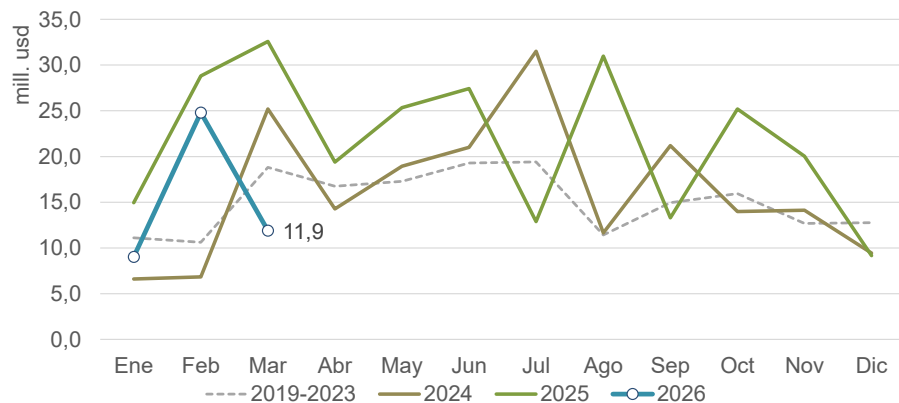
*Notas: las particip. se calculan según valores exportados. Ranking: mayor (verde) - menor (rojo)

** Las dif. en monto pueden deberse a secreto estadístico

***En posic. arancelarias con mayor apertura, se expone sólo el máx.

ARROCERO

Información basada en el Valor de las exportaciones (usd)



Exportado en 2026 (mill. usd)

45,7

% Var. mar 26/mar 25

-63,5%

% Var. 2025 vs 2024

33,6%

% Var. 26 vs 25 (ene-mar)

-40,1%

% Participación en Agroindustria **

0,4%



Información basada en las cantidades exportaciones (tn), por posición arancelaria

Posición Arancelaria	Promedio 2019-2023	2024	2025	2026 (ene-mar)	Var Abs. 25 vs 24	Var Abs. 26 vs 25 (ene-mar)	% Var. mar 26/mar 25	%Var 26 vs 25 (ene-mar)	usd/tn 2025	usd/tn 2026	%Part. en el Complejo 2026	DEX vigente ***
10063021-Arroz semiblanqueado o blanq	242.804	162.956	243.669	62.491	80.714	7.474	-33,1%	13,6%	583	487	66,5%	0,0%
10062020-Arroz descascarillado, no parbc	100.908	104.085	157.387	22.122	53.302	-31.282	-38,3%	-58,6%	498	520	25,2%	0,0%
10064000-Arroz partido	24.856	6.067	18.844	8.501	12.778	8.501			356	371	6,9%	0,0%
10063011-Arroz parbolizado semiblanque:	2.745	4.748	2.193	1.330	-2.555	1.330			581	486	1,4%	0,0%
10061092-No parboilizado	5.249	0	65.348	0	65.348	-43.142	-100,0%	-100,0%	305		0,0%	0,0%
10062010-Arroz descascarillado,parboliza	1.815	0	17.950	0	17.950	-1.014	-100,0%	-100,0%	657		0,0%	0,0%

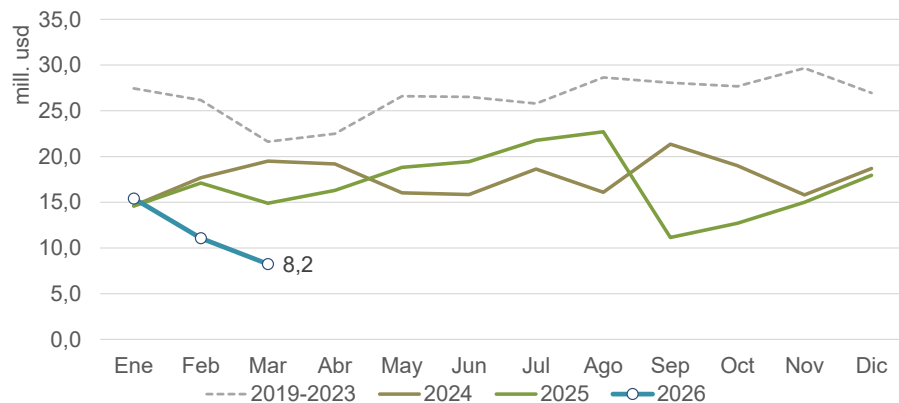
*Notas: las particip. se calculan segun valores exportados. Ranking: mayor (verde) - menor (rojo)

** Las dif. en monto pueden deberse a secreto estadístico

***En posic. arancelarias con mayor apertura, se expone sólo el máx.

AVÍCOLA

Información basada en el Valor de las exportaciones (usd)



Exportado en 2026 (mill. usd)

34,7

% Var. mar 26/mar 25

-44,7%

% Var. 2025 vs 2024

-4,7%

% Var. 26 vs 25 (ene-mar)

-25,5%

% Participación en Agroindustria **

0,3%



Información basada en las cantidades exportaciones (tn), por posición arancelaria

Posición Arancelaria	Promedio 2019-2023	2024	2025	2026 (ene-mar)	Var Abs. 25 vs 24	Var Abs. 26 vs 25 (ene-mar)	% Var. mar 26/mar 25	%Var 26 vs 25 (ene-mar)	usd/tn 2025	usd/tn 2026	%Part. en el Complejo 2026	DEX vigente ***
02071220-Sin despojos	0	38.226	43.923	9.702	5.697	-3.740	-64,0%	-27,8%	1.465	1.460	40,8%	5,0%
02071413-Alas	0	7.391	40.859	7.838	33.468	-2.000	-18,4%	-20,3%	1.185	1.047	23,6%	5,0%
02071419-Los demas	0	4.803	21.782	4.071	16.979	-530	0,5%	-11,5%	936	975	11,4%	5,0%
02071433-Corazones	0	946	3.413	966	2.467	25	32,9%	2,6%	2.814	2.965	8,2%	5,0%
02071434-Garras	0	2.368	18.883	3.245	16.515	-1.161	-12,6%	-26,4%	1.342	418	3,9%	5,0%
02071424-Carne mecanicamente separad	0	2.553	13.882	2.509	11.328	-1.238	-100,0%	-33,0%	458	426	3,1%	5,0%
02071412-Pata con muslo	0	1.568	7.142	1.336	5.574	-302	-4,7%	-18,4%	739	754	2,9%	5,0%
02071422-Pechugas	0	1.243	4.084	269	2.840	-721	-100,0%	-72,8%	3.223	2.812	2,2%	5,0%

*Notas: las particip. se calculan segun valores exportados. Ranking: mayor (verde) - menor (rojo)

** Las dif. en monto pueden deberse a secreto estadístico

***En posic. arancelarias con mayor apertura, se expone sólo el máx.

Información basada en las cantidades exportaciones (tn), por posición arancelaria

Posición Arancelaria	Promedio 2019-2023	2024	2025	2026 (ene-mar)	Var Abs. 25 vs 24	Var Abs. 26 vs 25 (ene-mar)	% Var. mar 26/mar 25	%Var 26 vs 25 (ene-mar)	usd/tn 2025	usd/tn 2026	%Part. en el Complejo 2026	DEX vigente ***
02071210-Con despojos	0	2.144	3.125	389	981	-743	-100,0%	-65,6%	1.303	1.520	1,7%	5,0%
02071411-Pechugas	0	334	636	421	302	421			850	935	1,1%	5,0%
02071439-Los demas	0	332	3.154	583	2.822	369		172,6%	480	547	0,9%	5,0%
02071431-Higados	0	140	713	65	572	-190	-100,0%	-74,4%	382	376	0,1%	5,0%
02071423-Patas con muslo	0	0	0	0	0	0					0,0%	5,0%
02071429-Los demas	0	0	0	0	0	0					0,0%	5,0%
02071432-Mollejas	0	0	0	0	0	0					0,0%	5,0%
16023220-Preparaciones de gallo o gallina	1.545	1.227	706	0	-521	0			4.380		0,0%	2,3%

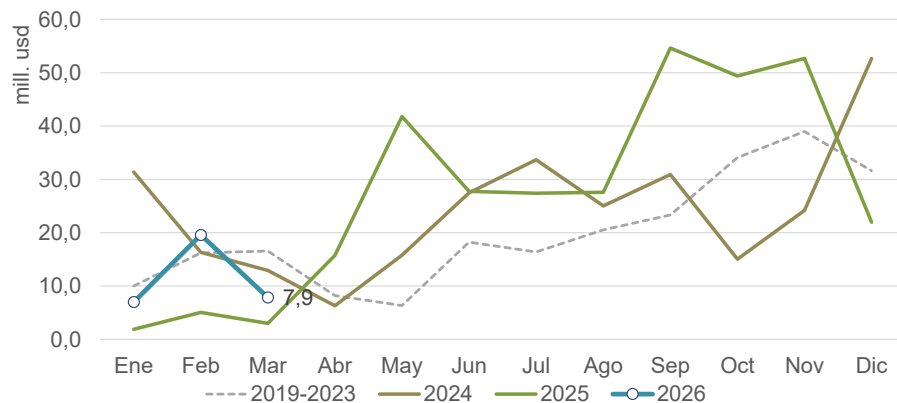
*Notas: las particip. se calculan segun valores exportados. Ranking: mayor (verde) - menor (rojo)

** Las dif. en monto pueden deberse a secreto estadístico

***En posic. arancelarias con mayor apertura, se expone sólo el máx.

TABACALERO

Información basada en el Valor de las exportaciones (usd)



Exportado en 2026 (mill. usd)

34,5

% Var. mar 26/mar 25

162,1%

% Var. 2025 vs 2024

12,8%

% Var. 26 vs 25 (ene-mar)

245,9%

% Participación en Agroindustria **

0,3%



Información basada en las cantidades exportaciones (tn), por posición arancelaria

Posición Arancelaria	Promedio 2019-2023	2024	2025	2026 (ene-mar)	Var Abs. 25 vs 24	Var Abs. 26 vs 25 (ene-mar)	% Var. mar 26/mar 25	%Var 26 vs 25 (ene-mar)	usd/tn 2025	usd/tn 2026	%Part. en el Complejo 2026	DEX vigente ***
24012030-Tabaco desvenado o desnerva	36.541	35.712	30.122	2.949	-5.591	2.265	330,9%	6,6%	6.649	7.108	60,8%	0,0%
24011090-Tabaco s/desvenar o desnerva	1.703	2.132	4.731	2.491	2.599	864	106,7%	53,1%	2.867	3.297	23,8%	0,0%
24012040-En hojas secas (<<light air cure	12.604	4.713	18.017	731	13.304	731			5.763	5.123	10,9%	0,0%
24013000-Desperdicios de tabaco	16.128	12.659	14.627	1.918	1.969	1.118	443,7%	139,6%	765	802	4,5%	0,0%
24011030-En hojas secas en secadero de	426	1.462	0	0	-1.462	0					0,0%	0,0%
24012090-Los demás	0	0	0	0	0	0					0,0%	0,0%
24021000-Cigarros o puros y puritos, que c	1	0	0	0	0	0					0,0%	0,0%
24031900-Tabaco p/fumar incluso c/sucec	66	100	0	0	-100	0					0,0%	0,0%

*Notas: las particip. se calculan según valores exportados. Ranking: mayor (verde) - menor (rojo)

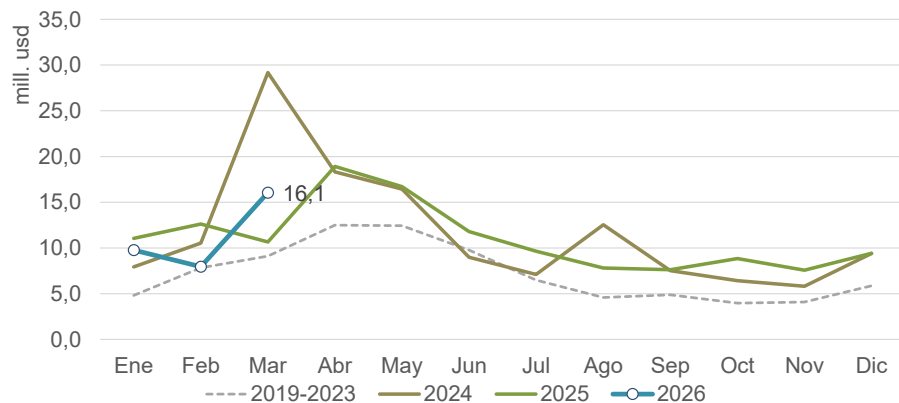
** Las dif. en monto pueden deberse a secreto estadístico

***En posic. arancelarias con mayor apertura, se expone sólo el máx.

Exportaciones del Complejo RESTO HORTÍCOLA

Marzo 2026

Información basada en el Valor de las exportaciones (usd)



Exportado en 2026 (mill. usd)
33,8

% Var. mar 26/mar 25
50,6%

% Var. 2025 vs 2024
-5,4%

% Var. 26 vs 25 (ene-mar)
-1,6%

% Participación en Agroindustria **
0,3%



Información basada en las cantidades exportaciones (tn), por posición arancelaria

Posición Arancelaria	Promedio 2019-2023	2024	2025	2026 (ene-mar)	Var Abs. 25 vs 24	Var Abs. 26 vs 25 (ene-mar)	% Var. mar 26/mar 25	%Var 26 vs 25 (ene-mar)	usd/tn 2025	usd/tn 2026	%Part. en el Complejo 2026	DEX vigente ***
07131090-Arvejas secas desvainadas, au	68.043	110.894	135.308	42.373	24.414	2.657	168,3%	6,7%	441	368	46,2%	0,0%
07031019-Cebollas frescas o refrigeradas	162.814	231.572	153.062	27.692	-78.510	2.150	30,3%	8,4%	148	179	14,7%	0,0%
12074090-Semilla de sésamo excluida p/s	5.614	8.113	13.757	4.377	5.644	2.598	29,0%	146,0%	1.122	1.003	13,0%	0,0%
09092100-Semillas de cilantro s/triturar ni	6.241	7.893	8.603	4.931	710	2.022	132,4%	69,5%	668	700	10,2%	0,0%
12079990-Semillas y frutos oleaginosos e:	4.177	3.372	5.199	953	1.827	77	-49,0%	8,8%	1.721	2.207	6,2%	0,0%
21032010-Ketchup y otras salsas de toma	3.270	3.423	3.526	798	103	-179	42,2%	-18,4%	1.493	1.351	3,2%	0,0%
20029000-Tomates preparados o conserv.	0	9.052	7.964	1.552	-1.088	-296	3,3%	-16,0%	620	614	2,8%	0,0%
20021000-Tomates enteros o trozos, prepæ	1.267	3.148	4.087	751	939	-69	35,6%	-8,4%	974	945	2,1%	0,0%

*Notas: las particip. se calculan según valores exportados. Ranking: mayor (verde) - menor (rojo)

** Las dif. en monto pueden deberse a secreto estadístico

***En posic. arancelarias con mayor apertura, se expone sólo el máx.

Información basada en las cantidades exportaciones (tn), por posición arancelaria

Posición Arancelaria	Promedio 2019-2023	2024	2025	2026 (ene-mar)	Var Abs. 25 vs 24	Var Abs. 26 vs 25 (ene-mar)	% Var. mar 26/mar 25	%Var 26 vs 25 (ene-mar)	usd/tn 2025	usd/tn 2026	%Part. en el Complejo 2026	DEX vigente ***
07020000-Tomates frescos o refrigerados	16.482	16.210	19.057	2.240	2.847	-9.504	-72,3%	-80,9%	105	115	0,8%	0,0%
07134090-Lentejas secas desvainadas ex	3.206	9.466	2.508	258	-6.958	-678	-58,0%	-72,5%	1.074	832	0,6%	0,0%
07129090-Hortalizas ncop.secas	203	108	148	3	40	-25	-82,2%	-88,8%	9.132	10.688	0,1%	0,0%

*Notas: las particip. se calculan según valores exportados. Ranking: mayor (verde) - menor (rojo)

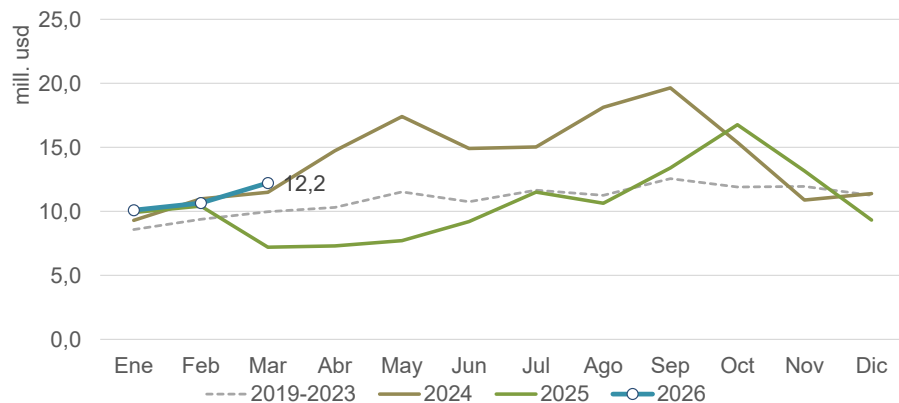
** Las dif. en monto pueden deberse a secreto estadístico

***En posic. arancelarias con mayor apertura, se expone sólo el máx.

Exportaciones del Complejo MAÍZ PISINGALLO

Marzo 2026

Información basada en el Valor de las exportaciones (usd)



Exportado en 2026 (mill. usd)
33,0

% Var. mar 26/mar 25
69,7%

% Var. 2025 vs 2024
-25,3%

% Var. 26 vs 25 (ene-mar)
19,7%

% Participación en Agroindustria **
0,3%



Información basada en las cantidades exportaciones (tn), por posición arancelaria

Posición Arancelaria	Promedio 2019-2023	2024	2025	2026 (ene-mar)	Var Abs. 25 vs 24	Var Abs. 26 vs 25 (ene-mar)	% Var. mar 26/mar 25	%Var 26 vs 25 (ene-mar)	usd/tn 2025	usd/tn 2026	%Part. en el Complejo 2026	DEX vigente ***
10059010219-Maíz pisingallo, envases m	227.459	279.590	246.547	65.423	-33.043	15.416	72,4%	30,8%	494	486	96,4%	0,0%
10059010110-Maíz pisingallo, a granel	2.625	5.766	8.254	2.126	2.488	-124	-5,5%	-5,5%	550	509	3,3%	0,0%
10059010211-Maíz pisingallo, envases m	77	343	160	153	-183	63	1166,7%	70,3%	747	711	0,3%	0,0%

*Notas: las particip. se calculan segun valores exportados. Ranking: mayor (verde) - menor (rojo)
 ** Las dif. en monto pueden deberse a secreto estadístico
 ***En posic. arancelarias con mayor apertura, se expone sólo el máx.

ALFALFA

Información basada en el Valor de las exportaciones (usd)



Exportado en 2026 (mill. usd)

31,2

% Var. mar 26/mar 25

-33,8%

% Var. 2025 vs 2024

24,2%

% Var. 26 vs 25 (ene-mar)

40,7%

% Participación en Agroindustria **

0,3%



Información basada en las cantidades exportaciones (tn), por posición arancelaria

Posición Arancelaria	Promedio 2019-2023	2024	2025	2026 (ene-mar)	Var Abs. 25 vs 24	Var Abs. 26 vs 25 (ene-mar)	% Var. mar 26/mar 25	%Var 26 vs 25 (ene-mar)	usd/tn 2025	usd/tn 2026	%Part. en el Complejo 2026	DEX vigente ***
12149000-Plantas,raíces y productos forre	94.755	113.554	144.838	87.440	31.284	42.753	-8,3%	95,7%	418	343	96,2%	0,0%
12141000-Harina y "pellets" de alfalfa	19.261	18.168	22.983	6.534	4.816	2.449	56,5%	59,9%	179	181	3,8%	0,0%
12092100-Semilla de alfalfa p/siembra	5	0	0	0	0	0					0,0%	0,0%

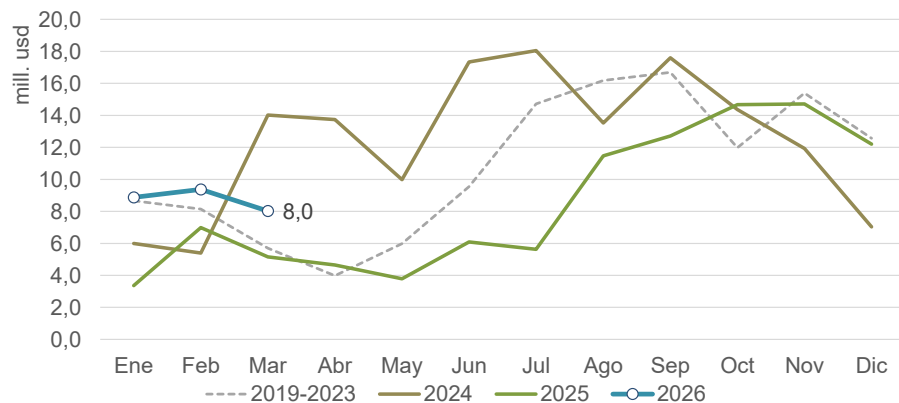
*Notas: las particip. se calculan según valores exportados. Ranking: mayor (verde) - menor (rojo)

** Las dif. en monto pueden deberse a secreto estadístico

***En posic. arancelarias con mayor apertura, se expone sólo el máx.

ALGODONERO

Información basada en el Valor de las exportaciones (usd)



Exportado en 2026 (mill. usd)
26,3

% Var. mar 26/mar 25
55,7%

% Var. 2025 vs 2024
-31,9%

% Var. 26 vs 25 (ene-mar)
69,5%

% Participación en Agroindustria **
0,2%



Información basada en las cantidades exportaciones (tn), por posición arancelaria

Posición Arancelaria	Promedio 2019-2023	2024	2025	2026 (ene-mar)	Var Abs. 25 vs 24	Var Abs. 26 vs 25 (ene-mar)	% Var. mar 26/mar 25	%Var 26 vs 25 (ene-mar)	usd/tn 2025	usd/tn 2026	%Part. en el Complejo 2026	DEX vigente ***
52010020-Algodón sin cardar ni peinar, sir	96.463	138.189	94.254	24.170	-43.935	9.357	36,0%	63,2%	1.076	1.087	100,0%	0,0%

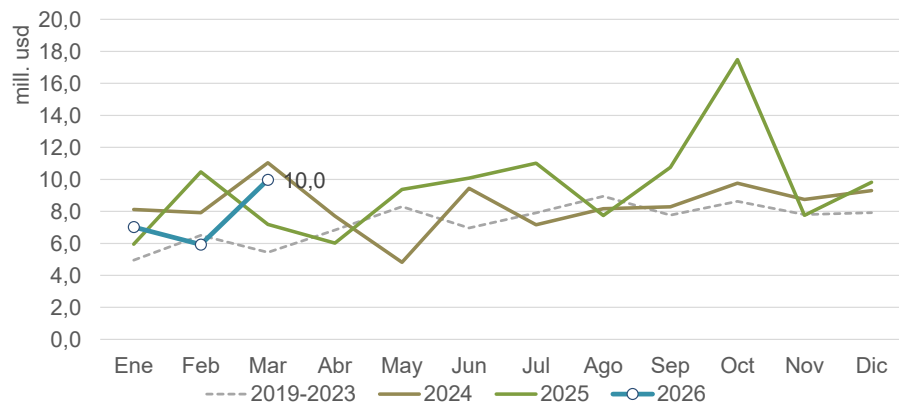
*Notas: las particip. se calculan según valores exportados. Ranking: mayor (verde) - menor (rojo)

** Las dif. en monto pueden deberse a secreto estadístico

***En posic. arancelarias con mayor apertura, se expone sólo el máx.

YERBATERO

Información basada en el Valor de las exportaciones (usd)



Exportado en 2026 (mill. usd)

22,9

% Var. mar 26/mar 25

38,7%

% Var. 2025 vs 2024

13,1%

% Var. 26 vs 25 (ene-mar)

-2,9%

% Participación en Agroindustria **

0,2%



Información basada en las cantidades exportaciones (tn), por posición arancelaria

Posición Arancelaria	Promedio 2019-2023	2024	2025	2026 (ene-mar)	Var Abs. 25 vs 24	Var Abs. 26 vs 25 (ene-mar)	% Var. mar 26/mar 25	%Var 26 vs 25 (ene-mar)	usd/tn 2025	usd/tn 2026	%Part. en el Complejo 2026	DEX vigente ***
09030090-Yerba mate excluida simplemer	37.934	42.036	55.044	10.802	13.007	283	36,0%	2,7%	1.928	1.898	89,5%	0,0%
21012020-Extractos,esencias y concentra	2.407	2.448	2.686	662	238	-173	30,6%	-20,7%	2.465	2.285	6,6%	0,0%
09030010-Yerba mate simplemente canch	105	659	590	594	-69	594			1.499	1.524	4,0%	0,0%

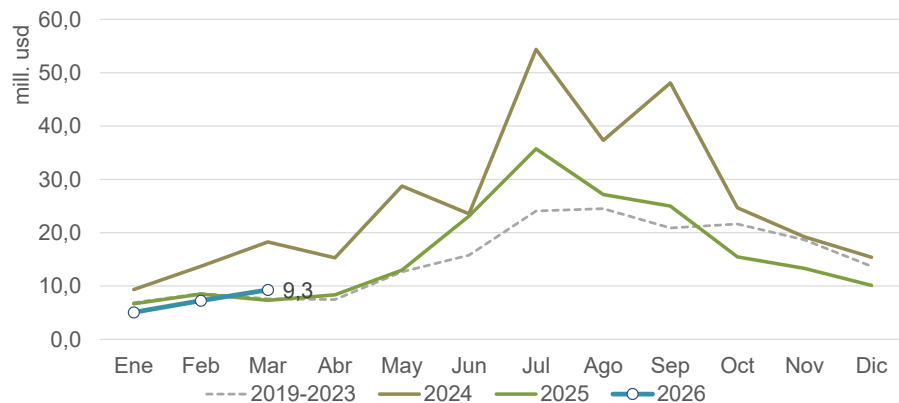
*Notas: las particip. se calculan segun valores exportados. Ranking: mayor (verde) - menor (rojo)

** Las dif. en monto pueden deberse a secreto estadístico

***En posic. arancelarias con mayor apertura, se expone sólo el máx.

OLIVÍCOLA

Información basada en el Valor de las exportaciones (usd)



Exportado en 2026 (mill. usd)

21,6

% Var. mar 26/mar 25

26,5%

% Var. 2025 vs 2024

-37,1%

% Var. 26 vs 25 (ene-mar)

-4,0%

% Participación en Agroindustria **

0,2%



Información basada en las cantidades exportaciones (tn), por posición arancelaria

Posición Arancelaria	Promedio 2019-2023	2024	2025	2026 (ene-mar)	Var Abs. 25 vs 24	Var Abs. 26 vs 25 (ene-mar)	% Var. mar 26/mar 25	%Var 26 vs 25 (ene-mar)	usd/tn 2025	usd/tn 2026	%Part. en el Complejo 2026	DEX vigente ***
20057000-Aceitunas preparadas o conser	51.832	69.187	39.948	7.900	-29.240	-1.053	28,7%	-11,8%	2.288	1.953	71,4%	0,0%
15092000-Aceite de oliva virgen extra	0	21.438	20.301	792	-1.137	228	175,7%	40,5%	4.718	5.964	21,8%	0,0%
15093000-Aceite de oliva virgen	0	1.928	1.867	429	-61	378	-100,0%	738,7%	3.482	3.410	6,8%	0,0%
07112010-Aceitunas c/agua salada	612	538	0	0	-538	0	-	-	-	-	0,0%	0,0%
15099090-Aceite de oliva n.c.o.p.	585	820	0	0	-820	0	-	-	-	-	0,0%	0,0%

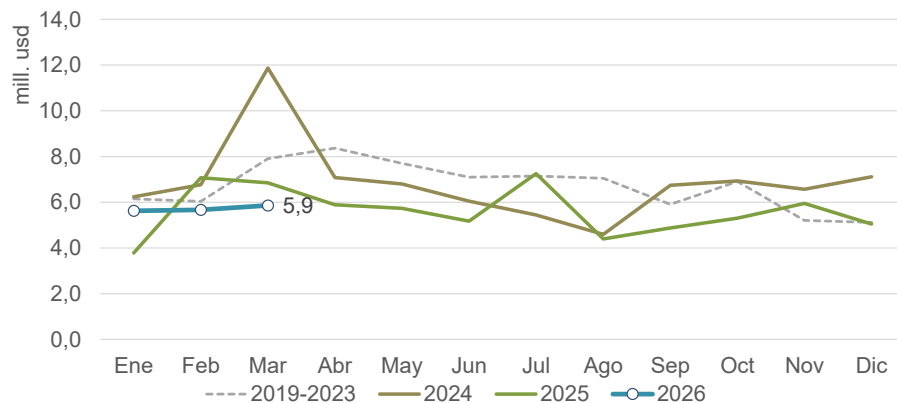
*Notas: las particip. se calculan segun valores exportados. Ranking: mayor (verde) - menor (rojo)

** Las dif. en monto pueden deberse a secreto estadístico

***En posic. arancelarias con mayor apertura, se expone sólo el máx.

TEALERO

Información basada en el Valor de las exportaciones (usd)



Exportado en 2026 (mill. usd)

17,2

% Var. mar 26/mar 25

-14,4%

% Var. 2025 vs 2024

-18,1%

% Var. 26 vs 25 (ene-mar)

-3,1%

% Participación en Agroindustria **

0,1%



Información basada en las cantidades exportaciones (tn), por posición arancelaria

Posición Arancelaria	Promedio 2019-2023	2024	2025	2026 (ene-mar)	Var Abs. 25 vs 24	Var Abs. 26 vs 25 (ene-mar)	% Var. mar 26/mar 25	%Var 26 vs 25 (ene-mar)	usd/tn 2025	usd/tn 2026	%Part. en el Complejo 2026	DEX vigente ***
09024000-Te negro presentado en forma l	69.385	71.722	60.585	15.347	-11.137	-653	-20,0%	-4,1%	1.070	1.050	93,9%	0,0%
09022000-Té negro en envases n.c.o.p.	1.757	1.710	1.304	613	-406	67	9,2%	12,2%	1.690	1.574	5,6%	0,0%
09023000-Té negro en envases inmediato	61	43	65	8	22	5	192,4%	183,3%	3.343	7.897	0,4%	0,0%
09021000-Té verde(s/fermentar)presentac	4	6	2	0	-3	0	-100,0%	-38,6%	22.596	28.416	0,1%	0,0%
21012010-Extractos,esencias y concentra	0	0	0	0	0	0					0,0%	0,0%

*Notas: las particip. se calculan según valores exportados. Ranking: mayor (verde) - menor (rojo)

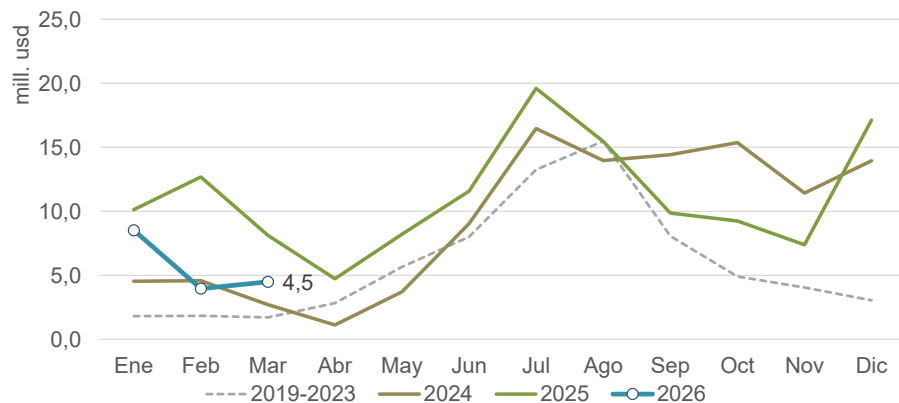
** Las dif. en monto pueden deberse a secreto estadístico

***En posic. arancelarias con mayor apertura, se expone sólo el máx.

Exportaciones del Complejo CÍTRICOS (Excl. LIMÓN)

Marzo 2026

Información basada en el Valor de las exportaciones (usd)



Exportado en 2026 (mill. usd)

17,0

% Var. mar 26/mar 25

-44,7%

% Var. 2025 vs 2024

20,5%

% Var. 26 vs 25 (ene-mar)

-45,1%

% Participación en Agroindustria **

0,1%



Información basada en las cantidades exportaciones (tn), por posición arancelaria

Posición Arancelaria	Promedio 2019-2023	2024	2025	2026 (ene-mar)	Var Abs. 25 vs 24	Var Abs. 26 vs 25 (ene-mar)	% Var. mar 26/mar 25	%Var 26 vs 25 (ene-mar)	usd/tn 2025	usd/tn 2026	%Part. en el Complejo 2026	DEX vigente ***
20091100-Jugo de naranja sin fermentar y	6.748	14.944	15.932	4.258	988	452	47,2%	11,9%	3.182	2.334	58,5%	0,0%
33011290-Aceites esenciales de naranja e	521	445	1.372	172	927	-389	-22,4%	-69,3%	18.413	17.439	17,6%	0,0%
33011990-Aceites esenciales de cítricos n	113	104	205	51	101	-42	-100,0%	-45,0%	27.232	30.652	9,3%	0,0%
20083000-Agrios preparados en formas n	4.008	8.466	7.638	1.200	-828	-468	-32,0%	-28,1%	975	944	6,7%	0,0%
20091900-Jugos de frutas u otros frutos o	0	0	0	461	0	461				2.086	5,7%	0,0%
08051000-Naranjas	70.915	66.531	79.764	9.709	13.233	-4.272	-35,4%	-30,6%	377	39	2,2%	0,0%
20079100-Confituras,purés,pastas de agri	55	42	13	2	-29	2			1.915	2.940	0,0%	0,0%
08052100-Mandarinas, tangerinas y satsu	15.395	10.741	6.678	0	-4.062	0			375		0,0%	0,0%

*Notas: las particip. se calculan segun valores exportados. Ranking: mayor (verde) - menor (rojo)

** Las dif. en monto pueden deberse a secreto estadístico

***En posic. arancelarias con mayor apertura, se expone sólo el máx.

Información basada en las cantidades exportaciones (tn), por posición arancelaria

Posición Arancelaria	Promedio 2019-2023	2024	2025	2026 (ene-mar)	Var Abs. 25 vs 24	Var Abs. 26 vs 25 (ene-mar)	% Var. mar 26/mar 25	%Var 26 vs 25 (ene-mar)	usd/tn 2025	usd/tn 2026	%Part. en el Complejo 2026	DEX vigente ***
20092900-Jugo de toronja o pomelo exclu	510	0	0	0	0	0					0,0%	0,0%

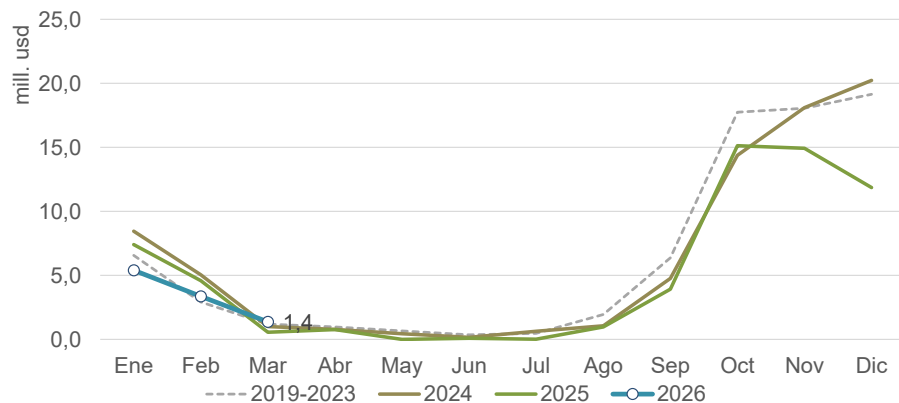
*Notas: las particip. se calculan segun valores exportados. Ranking: mayor (verde) - menor (rojo)

** Las dif. en monto pueden deberse a secreto estadístico

***En posic. arancelarias con mayor apertura, se expone sólo el máx.

ARÁNDANO Y FRUTAS SIMILARES

Información basada en el Valor de las exportaciones (usd)



Exportado en 2026 (mill. usd)

10,1

% Var. mar 26/mar 25

147,0%

% Var. 2025 vs 2024

-19,8%

% Var. 26 vs 25 (ene-mar)

-19,2%

% Participación en Agroindustria **

0,1%



Información basada en las cantidades exportaciones (tn), por posición arancelaria

Posición Arancelaria	Promedio 2019-2023	2024	2025	2026 (ene-mar)	Var Abs. 25 vs 24	Var Abs. 26 vs 25 (ene-mar)	% Var. mar 26/mar 25	%Var 26 vs 25 (ene-mar)	usd/tn 2025	usd/tn 2026	%Part. en el Complejo 2026	DEX vigente ***
08092900-Cerezas excluidas las ácidas	5.425	8.713	5.718	1.187	-2.994	-798	-40,2%	-40,2%	4.591	4.553	53,3%	0,0%
08111000-Frutillas (fresas) congeladas	6.869	5.647	6.215	1.759	-569	22	34,3%	1,3%	1.597	1.464	25,4%	0,0%
08119000-Frutas ncop.congeladas	4.306	4.810	2.739	1.127	-2.071	610	118,0%	213,8%	1.856	1.832	20,4%	0,0%
20088000-Frutillas (fresas) preparadas en	264	100	167	41	67	28	-100,0%	213,8%	2.694	2.129	0,9%	0,0%
08101000-Frutillas (fresas)*	0	0	0	0	0	0	-	-	-	-	0,0%	0,0%
20086010-Cerezas preparadas en agua e	7	0	0	0	0	0	-	-	-	-	0,0%	0,0%
20089300-Arándanos rojos preparados o c	0	0	4	0	4	0	-	-	4.894	-	0,0%	0,0%

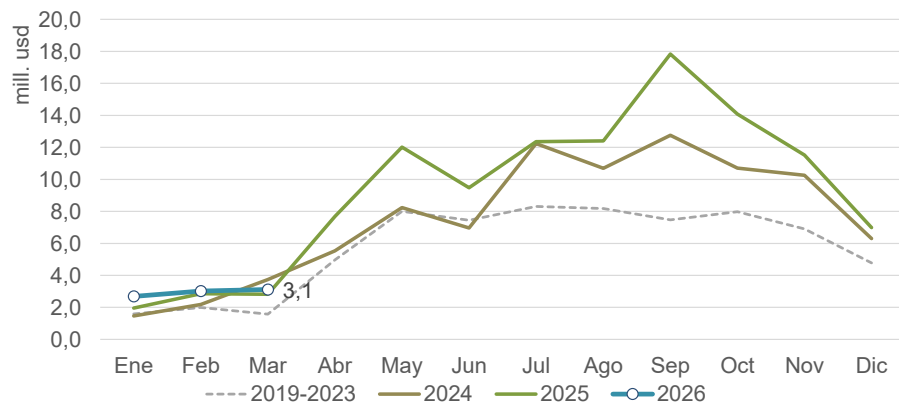
*Notas: las particip. se calculan según valores exportados. Ranking: mayor (verde) - menor (rojo)

** Las dif. en monto pueden deberse a secreto estadístico

***En posic. arancelarias con mayor apertura, se expone sólo el máx.

RESTO FRUTÍCOLA

Información basada en el Valor de las exportaciones (usd)



Exportado en 2026 (mill. usd)

8,8

% Var. mar 26/mar 25

10,5%

% Var. 2025 vs 2024

23,0%

% Var. 26 vs 25 (ene-mar)

15,5%

% Participación en Agroindustria **

0,1%



Información basada en las cantidades exportaciones (tn), por posición arancelaria

Posición Arancelaria	Promedio 2019-2023	2024	2025	2026 (ene-mar)	Var Abs. 25 vs 24	Var Abs. 26 vs 25 (ene-mar)	% Var. mar 26/mar 25	%Var 26 vs 25 (ene-mar)	usd/tn 2025	usd/tn 2026	%Part. en el Complejo 2026	DEX vigente ***
20087010-Duraznos preparados en forma	9.537	10.770	30.494	3.909	19.724	1.455	-4,3%	59,3%	1.094	1.094	48,5%	0,0%
08132020-Ciruelas secas s/carozo	11.360	15.685	13.731	1.097	-1.954	-305	10,6%	-21,8%	3.052	3.296	41,0%	0,0%
08132010-Ciruelas secas,c/carozo	6.697	18.809	9.354	403	-9.455	-683	-100,0%	-62,9%	1.458	1.576	7,2%	0,0%
08134090-Frutas ncop.secas	200	95	140	39	46	11		39,3%	4.364	3.494	1,6%	0,0%
08023200-Nueces de nogal s/cáscara	1.249	1.636	671	25	-965	25			8.136	4.896	1,4%	0,0%
08131000-Damascos (chabacanos, albarit	3	7	3	6	-4	6			6.553	5.757	0,4%	0,0%
08021200-Almendras s/cáscara	90	0	0	0	0	0					0,0%	0,0%
08023100-Con cáscara	5.587	7.546	5.645	0	-1.901	0			3.014		0,0%	0,0%

*Notas: las particip. se calculan según valores exportados. Ranking: mayor (verde) - menor (rojo)

** Las dif. en monto pueden deberse a secreto estadístico

***En posic. arancelarias con mayor apertura, se expone sólo el máx.

Información basada en las cantidades exportaciones (tn), por posición arancelaria

Posición Arancelaria	Promedio 2019-2023	2024	2025	2026 (ene-mar)	Var Abs. 25 vs 24	Var Abs. 26 vs 25 (ene-mar)	% Var. mar 26/mar 25	%Var 26 vs 25 (ene-mar)	usd/tn 2025	usd/tn 2026	%Part. en el Complejo 2026	DEX vigente ***
20087020-Pulpa de valor Brix superior o ig	0	0	0	0	0	0					0,0%	0,0%

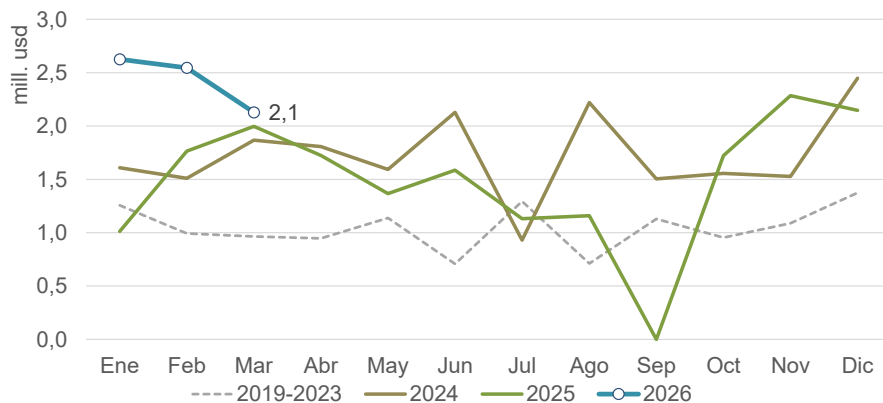
*Notas: las particip. se calculan segun valores exportados. Ranking: mayor (verde) - menor (rojo)

** Las dif. en monto pueden deberse a secreto estadístico

***En posic. arancelarias con mayor apertura, se expone sólo el máx.

OVOAVÍCOLA

Información basada en el Valor de las exportaciones (usd)



Exportado en 2026 (mill. usd)

7,3

% Var. mar 26/mar 25

6,6%

% Var. 2025 vs 2024

-13,6%

% Var. 26 vs 25 (ene-mar)

52,9%

% Participación en Agroindustria **

0,1%



Información basada en las cantidades exportaciones (tn), por posición arancelaria

Posición Arancelaria	Promedio 2019-2023	2024	2025	2026 (ene-mar)	Var Abs. 25 vs 24	Var Abs. 26 vs 25 (ene-mar)	% Var. mar 26/mar 25	%Var 26 vs 25 (ene-mar)	usd/tn 2025	usd/tn 2026	%Part. en el Complejo 2026	DEX vigente ***
04089100-Huevos de ave,s/cáscara,secos	1.643	2.677	2.321	777	-356	86	-8,2%	12,5%	7.710	8.594	91,5%	0,0%
04081100-Yemas de huevo,secas	194	243	0	61	-243	61				10.124	8,5%	0,0%
04071100-Huevos fertilizados p/incubació	0	0	0	0	0	0					0,0%	0,0%
35021100-Ovoalbúmina seca	261	0	0	0	0	0					0,0%	0,0%

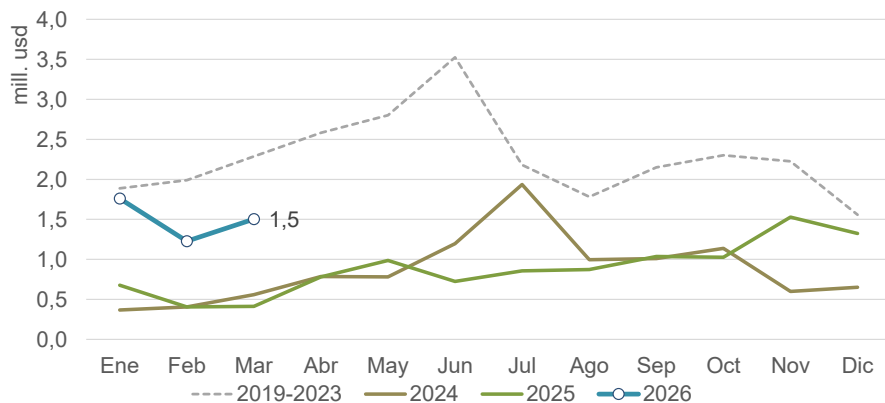
*Notas: las particip. se calculan segun valores exportados. Ranking: mayor (verde) - menor (rojo)

** Las dif. en monto pueden deberse a secreto estadístico

***En posic. arancelarias con mayor apertura, se expone sólo el máx.

PORCINOS

Información basada en el Valor de las exportaciones (usd)



Exportado en 2026 (mill. usd)

4,5

% Var. mar 26/mar 25

264,0%

% Var. 2025 vs 2024

2,0%

% Var. 26 vs 25 (ene-mar)

200,4%

% Participación en Agroindustria **

0,0%



Información basada en las cantidades exportaciones (tn), por posición arancelaria

Posición Arancelaria	Promedio 2019-2023	2024	2025	2026 (ene-mar)	Var Abs. 25 vs 24	Var Abs. 26 vs 25 (ene-mar)	% Var. mar 26/mar 25	%Var 26 vs 25 (ene-mar)	usd/tn 2025	usd/tn 2026	%Part. en el Complejo 2026	DEX vigente ***
02064900-Despojos de la especie porcina	5.364	6.153	6.463	2.276	310	1.078	95,7%	90,1%	651	933	47,3%	0,0%
02032900-Carne porcina, congelada, ncop.	5.647	3.323	2.695	930	-627	431	47,3%	86,5%	1.374	1.615	33,4%	0,0%
02091021-Grasa de cerdo, fresca, refrigera	201	224	470	644	245	644	-	-	1.127	1.050	15,1%	0,0%
02064100-Hígados	9	0	79	158	79	158	-	-	565	684	2,4%	0,0%
16024900-Preparaciones porcinas incluidas	464	593	319	10	-275	-75	-62,8%	-87,8%	2.448	7.753	1,8%	0,0%
02091011-Tocino, fresco, refrigerado o con	22	56	95	0	39	0	-	-	1.291	-	0,0%	0,0%
02101100-Jamones, paletas, y sus trozos,	0	0	0	0	0	0	-	-	-	-	0,0%	0,0%
02101200-Panceta (tocino entreverado), su	0	0	0	0	0	0	-	-	-	-	0,0%	0,0%

*Notas: las particip. se calculan según valores exportados. Ranking: mayor (verde) - menor (rojo)

** Las dif. en monto pueden deberse a secreto estadístico

***En posic. arancelarias con mayor apertura, se expone sólo el máx.

Información basada en las cantidades exportaciones (tn), por posición arancelaria

Posición Arancelaria	Promedio 2019-2023	2024	2025	2026 (ene-mar)	Var Abs. 25 vs 24	Var Abs. 26 vs 25 (ene-mar)	% Var. mar 26/mar 25	%Var 26 vs 25 (ene-mar)	usd/tn 2025	usd/tn 2026	%Part. en el Complejo 2026	DEX vigente ***
02101900-Carne y despojos comestibles c	3	0	0	0	0	0					0,0%	0,0%
05040013-Tripas de porcino	539	359	455	0	95	-134		-100,0%	2.749		0,0%	0,0%
15030000-Estearina solar,aceite de mante	10	331	0	0	-331	0					0,0%	3,5%
16024100-Jamones y trozos de jamón por	2	0	0	0	0	0					0,0%	0,0%

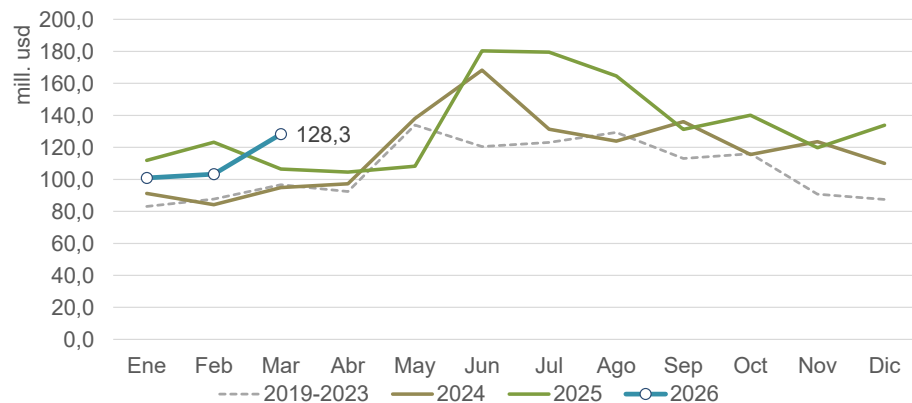
*Notas: las particip. se calculan según valores exportados. Ranking: mayor (verde) - menor (rojo)

** Las dif. en monto pueden deberse a secreto estadístico

***En posic. arancelarias con mayor apertura, se expone sólo el máx.

Otros Productos Agroindustriales

Información basada en el Valor de las exportaciones (usd)



Exportado en 2026 (mill. usd)

332,5

% Var. mar 26/mar 25

20,5%

% Var. 2025 vs 2024

13,4%

% Var. 26 vs 25 (ene-mar)

-2,7%

% Participación en Agroindustria **

2,7%



Información basada en las cantidades exportaciones (tn), por posición arancelaria

Posición Arancelaria	Promedio 2019-2023	2024	2025	2026 (ene-mar)	Var Abs. 25 vs 24	Var Abs. 26 vs 25 (ene-mar)	% Var. mar 26/mar 25	%Var 26 vs 25 (ene-mar)	usd/tn 2025	usd/tn 2026	%Part. en el Complejo 2026	DEX vigente ***
Resto del Capítulo 15	249.304	349.017	363.117	72.118	14.101	-29.994	-18,4%	-29,4%	788	822	17,8%	3,5%
Resto del Capítulo 19	85.105	78.158	98.718	25.589	20.559	5.965	47,4%	30,4%	1.658	1.760	13,5%	0,0%
Resto del Capítulo 21	81.201	90.233	91.081	20.983	848	-559	-13,5%	-2,6%	2.157	1.950	12,3%	0,1%
Resto del Capítulo 02	20.412	20.359	17.129	5.951	-3.230	1.569	33,1%	35,8%	3.967	5.193	9,3%	1,5%
Resto del Capítulo 17	86.228	127.468	114.200	27.578	-13.267	-2.727	-7,5%	-9,0%	976	1.018	8,4%	1,3%
Resto del Capítulo 18	12.051	12.528	11.454	2.486	-1.074	-304	11,5%	-10,9%	10.138	10.425	7,8%	0,0%
Resto del Capítulo 12	54.654	38.345	36.505	13.051	-1.840	825	112,3%	6,7%	1.732	1.967	7,7%	0,0%
Resto del Capítulo 05	69.592	74.063	86.696	20.146	12.634	708	16,1%	3,6%	965	1.072	6,5%	4,2%

*Notas: las particip. se calculan según valores exportados. Ranking: mayor (verde) - menor (rojo)

** Las dif. en monto pueden deberse a secreto estadístico

***En posic. arancelarias con mayor apertura, se expone sólo el máx.

Información basada en las cantidades exportaciones (tn), por posición arancelaria

Posición Arancelaria	Promedio 2019-2023	2024	2025	2026 (ene-mar)	Var Abs. 25 vs 24	Var Abs. 26 vs 25 (ene-mar)	% Var. mar 26/mar 25	%Var 26 vs 25 (ene-mar)	usd/tn 2025	usd/tn 2026	%Part. en el Complejo 2026	DEX vigente ***
Resto del Capítulo 22	54.332	111.110	74.702	10.657	-36.408	-8.659	-47,2%	-44,8%	997	1.278	4,1%	0,0%
Resto del Capítulo 20	20.373	32.135	32.213	5.147	78	-2.184	-30,0%	-29,8%	1.559	1.502	2,3%	0,0%
Resto del Capítulo 08	10.061	15.565	11.341	6.184	-4.225	2.254	135,3%	57,3%	1.314	1.248	2,3%	0,0%
Resto del Capítulo 01	1.394	1.390	1.346	420	-44	7	2,9%	1,6%	16.947	16.920	2,1%	5,4%
Resto del Capítulo 23	152.687	138.275	131.591	34.392	-6.684	4.281	21,8%	14,2%	220	175	1,8%	1,5%
Resto del Capítulo 10	1.007.057	1.211.082	1.324.145	8.768	113.063	-118.908	77,7%	-93,1%	215	431	1,1%	1,1%
Resto del Capítulo 51	1.391	1.509	3.664	973	2.155	148	-25,1%	17,9%	2.870	3.376	1,0%	0,0%
Resto del Capítulo 13	7.078	8.375	5.123	909	-3.253	-928	-21,5%	-50,5%	1.522	1.713	0,5%	0,0%
Resto del Capítulo 07	18.978	25.243	21.613	8.106	-3.629	1.162	27,0%	16,7%	218	171	0,4%	0,0%
Resto del Capítulo 09	297	473	462	120	-12	64	44,7%	114,6%	9.056	10.766	0,4%	0,0%
Resto del Capítulo 33	341	473	663	57	190	-152	107,0%	-72,5%	7.226	12.689	0,2%	0,0%
Resto del Capítulo 52	459	1.575	1.212	265	-363	95		55,7%	1.154	1.273	0,1%	0,0%
Resto del Capítulo 41	191	422	604	448	183	266		146,3%	650	657	0,1%	0,0%
Resto del Capítulo 11	2.673	2.940	2.373	310	-567	-553	-30,2%	-64,1%	589	511	0,0%	0,8%
Resto del Capítulo 16	222	165	103	13	-63	-4		-21,2%	4.839	4.337	0,0%	1,5%
Resto del Capítulo 04	0	0	0	0	0	0					0,0%	0,0%
Resto del Capítulo 06	118	57	513	0	456	-223		-100,0%	7.326		0,0%	0,0%
Resto del Capítulo 14	0	0	0	0	0	0					0,0%	0,0%
Resto del Capítulo 24	30	0	0	0	0	0					0,0%	0,0%
Resto del Capítulo 29	2	1	0	0	-1	0					0,0%	2,3%
Resto del Capítulo 35	0	0	0	0	0	0					0,0%	0,0%
Resto del Capítulo 43	52	41	13	0	-28	0			6.640		0,0%	0,0%

*Notas: las particip. se calculan según valores exportados. Ranking: mayor (verde) - menor (rojo)

** Las dif. en monto pueden deberse a secreto estadístico

***En posic. arancelarias con mayor apertura, se expone sólo el máx.