

# Informe Mensual de Exportaciones por Complejos

---

Febrero de 2026



Bolsa  
de Cereales

Elaborado para



Consejo  
Agroindustrial  
Argentino

# Destacados en FEBRERO de 2026:

El año 2026 acumula **7.463 millones de USD** exportados, la diferencia respecto a ene-feb de 2025 es de **489 millones de USD**, lo que representa un **incremento de 7,0%**




En Febrero el sector agroindustrial exportó 3.341 mill. de USD. Se exportó 158 mill. USD menos que el mismo mes de 2025



Los Complejos con mayor **crecimiento relativo** fueron: **Tabacalero, Girasol y Porcinos**



Los complejos **Trigo, Girasol y Carne + Cuero vacuno** fueron los de mayor contribución a la suba; **Maíz, Soja y Manisero** los que más la amortiguaron

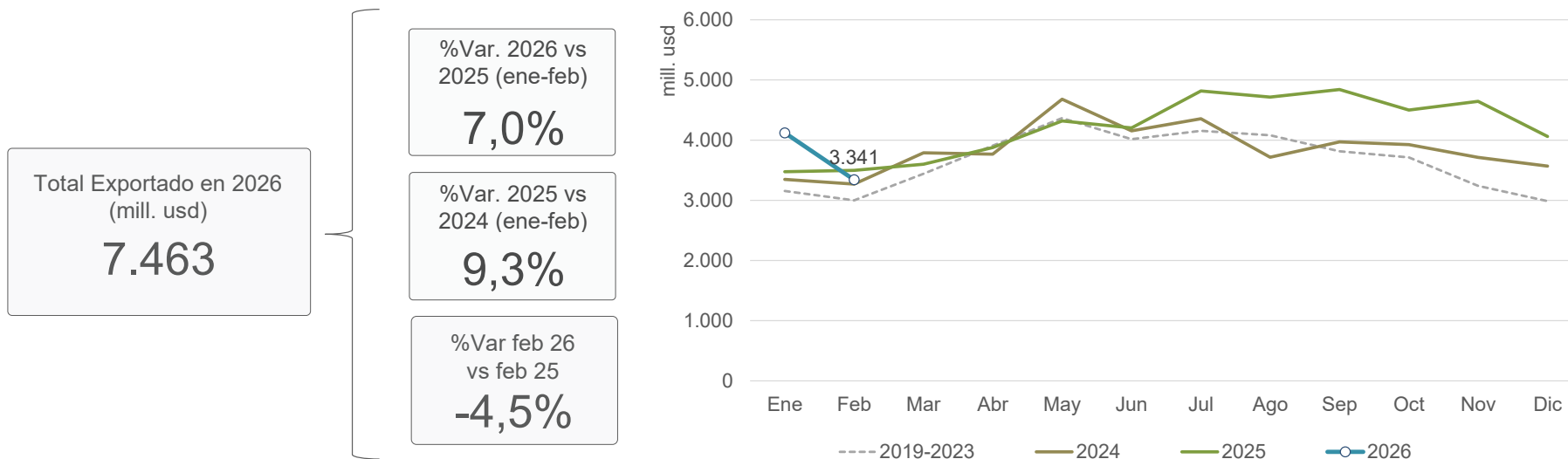


El Tipo de Cambio Real Multilateral (BCRA) **disminuyó 4%** respecto al nivel del mes anterior, pero se ubicó **3% por encima del promedio de 2025**

# Exportaciones de la AgroIndustria

Febrero 2026

Información basada en el Valor de las exportaciones (usd)



Información basada en los montos exportados (miles usd), por posición arancelaria

Complejo	Promedio 2019-2023	2024	2025	2026 (ene-feb)	Var Abs. 25 vs 24	Var Abs. 26 vs 25 (ene-feb) **	% Var. feb 26/feb 25	%Var 26 vs 25 (ene-feb)	usd/tn 2025	usd/tn 2026*	Part. en el Complejo 2026
SOJA	17.719.264	19.069.105	20.899.961	1.865.701	1.830.855	-393.992	-32%	-17%	427	445	25,0%
TRIGO	2.861.164	2.595.538	3.470.479	1.468.492	874.941	622.167	58%	74%	231	209	19,7%
CARNE Y CUERO VACUNO	3.307.090	3.364.020	4.272.817	710.301	908.797	164.407	17%	30%	3.750	4.332	9,5%
MAÍZ	7.340.709	7.087.989	6.526.693	610.137	-561.296	-480.737	-48%	-44%	209	214	8,2%
GIRASOL	1.245.395	1.453.173	2.174.537	541.111	721.364	372.134	259%	220%	664	563	7,3%
CEBADA	1.078.435	1.160.059	1.023.946	431.703	-136.113	105.773	-14%	32%	261	233	5,8%
PESQUERO	1.787.260	1.983.342	2.035.412	395.089	52.070	55.089	-3%	16%	3.780	3.752	5,3%
BOVINO-LÁCTEO	1.071.743	1.224.140	1.459.035	225.752	234.896	14.713	-9%	7%	3.777	3.462	3,0%
MANISERO	1.007.483	1.192.899	1.226.329	172.896	33.430	-35.861	-33%	-17%	1.341	1.144	2,3%
VITIVINÍCOLA	973.644	935.746	892.839	105.401	-42.907	5.920	4%	6%	2.633	2.443	1,4%
PERAS Y MANZANAS	339.276	380.558	419.848	75.572	39.289	10.588	9%	16%	883	982	1,0%
AJO	140.379	182.386	175.024	67.438	-7.362	10.226	25%	18%	1.281	1.190	0,9%
LEGUMBRES	413.765	278.759	381.913	64.821	103.155	31.270	75%	93%	839	758	0,9%

Notas: \*Se utiliza las toneladas exportadas por el total del complejo. Este indicador no refiere a un producto en particular. \*\* Los colores hacen un ranking de las variaciones absolutas, siendo verde la mayor variación absoluta y roja, la menor.

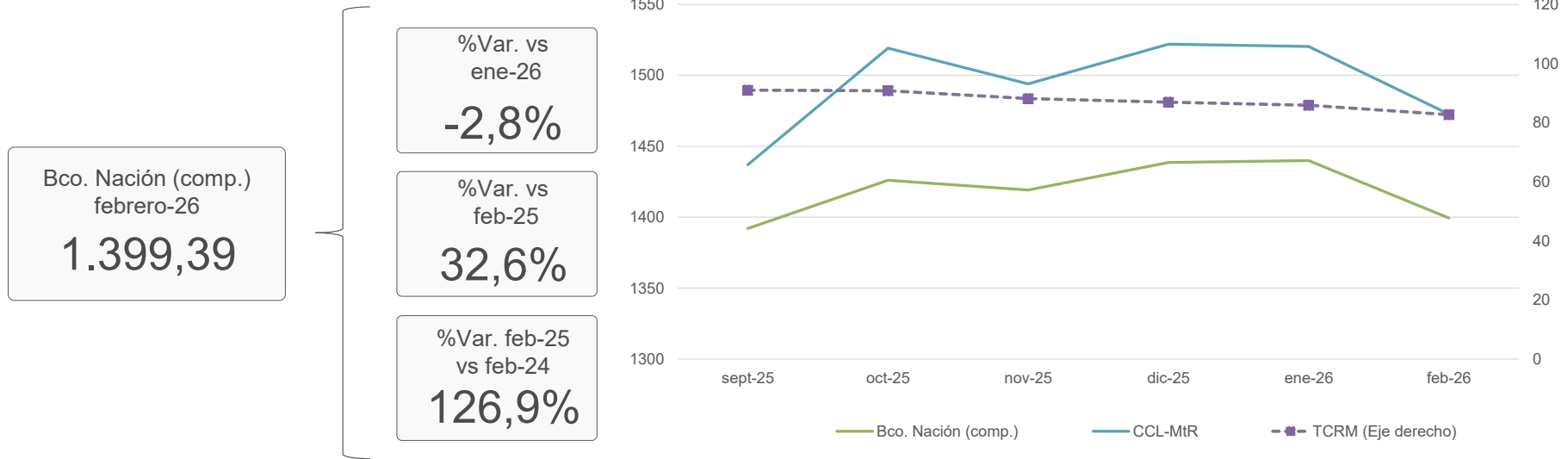
Complejo	Promedio 2019-2023	2024	2025	2026 (ene-feb)	Var Abs. 25 vs 24	Var Abs. 26 vs 25 (ene-feb) **	% Var. feb 26/feb 25	%Var 26 vs 25 (ene-feb)	usd/tn 2025	usd/tn 2026*	Part. en el Complejo 2026
PAPA	270.846	391.006	389.096	58.518	-1.911	-1.868	-5%	-3%	1.387	1.331	0,8%
LIMÓN	488.699	439.812	510.255	56.588	70.443	13.478	22%	31%	1.626	5.601	0,8%
FORESTO-INDUSTRIAL	270.407	307.384	364.372	53.778	56.988	-2.947	7%	-5%	662	622	0,7%
SUCROALCOHOLERO	121.445	333.836	325.042	48.881	-8.795	11.909	-3%	32%	540	545	0,7%
APÍCOLA	193.665	186.317	211.125	34.742	24.808	14.079	49%	68%	2.330	2.427	0,5%
ARROCERO	181.023	194.725	259.432	33.695	64.707	-10.056	-14%	-23%	515	475	0,5%
ALIMENTOS BALANCEADOS	247.959	273.720	269.217	33.481	-4.503	1.533	-5%	5%	948	1.246	0,4%
TABACALERO	240.444	291.675	328.867	26.589	37.192	19.630	286%	282%	4.872	5.168	0,4%
AVÍCOLA	317.656	212.374	202.335	26.033	-10.038	-5.655	-38%	-18%	1.247	1.111	0,3%
ALFALFA	35.902	52.014	64.391	25.522	12.377	11.499	8%	82%	385	335	0,3%
MAÍZ PISINGALLO	131.088	169.299	126.532	20.744	-42.767	412	2%	2%	496	487	0,3%
ALGODONERO	129.531	148.964	100.210	18.001	-48.754	7.655	31%	74%	1.074	1.066	0,2%
RESTO HORTÍCOLA	86.311	140.146	132.616	17.666	-7.530	-5.993	-37%	-25%	375	543	0,2%
YERBATERO	87.931	100.459	113.603	12.945	13.144	-3.474	-43%	-21%	1.948	1.913	0,2%
CÍTRICOS (Excl. LIMÓN)	70.676	111.343	134.077	12.492	22.734	-10.321	-69%	-45%	1.047	1.180	0,2%
OLIVÍCOLA	182.429	307.924	193.661	12.333	-114.264	-2.847	-15%	-19%	3.118	2.374	0,2%
TEALERO	80.583	82.185	66.981	11.291	-15.204	438	-20%	4%	1.085	1.057	0,2%
ARÁNDANO Y FRUTAS SIMILARE	76.419	75.053	60.208	8.766	-14.846	-3.221	-26%	-27%	3.161	2.686	0,1%
RESTO FRUTÍCOLA	69.187	91.075	111.992	5.701	20.917	887	6%	18%	1.865	1.603	0,1%
OVOAVÍCOLA	12.559	20.700	17.893	5.171	-2.807	2.394	44%	86%	7.710	8.830	0,1%
PORCINOS	27.273	10.428	10.616	2.948	189	1.866	193%	172%	1.007	1.145	0,0%
Otros Productos Agroindustriales	1.274.039	1.414.172	1.602.370	202.840	188.198	-32.250	-17%	-14%	660	1.208	2,7%

Notas: \*Se utiliza las toneladas exportadas por el total del complejo. Este indicador no refiere a un producto en particular. \*\* Los colores hacen un ranking de las variaciones absolutas, siendo verde la mayor variación absoluta y roja, la menor.

# Tipo de cambio

Febrero 2026

Tipo de cambio promedio mensual (Pesos por USD)

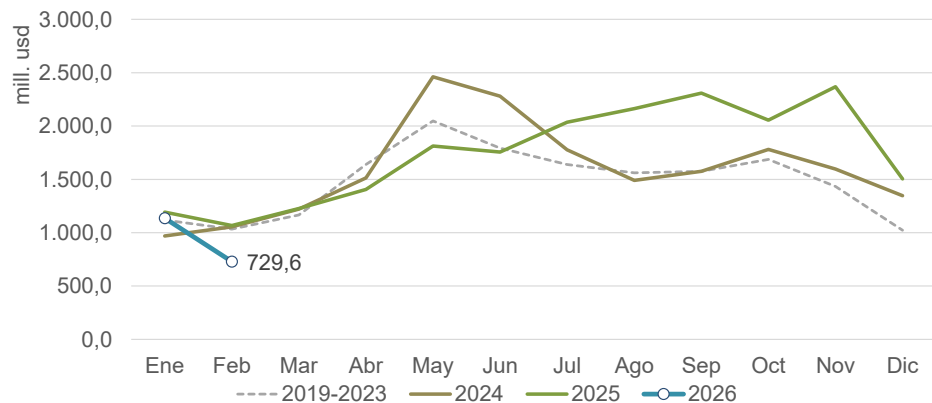


Tipo de cambio Real (BCRA) - Promedio 2018-2022 = 100

Contraparte	Promedio 2019-2023	2024	2025	2026 (ene-feb)	2026 (feb)	%Var feb-26 vs. ene-26	%Var 26 (ene-feb) vs 25	%Var 25 vs 24
Multilateral	100	87	82	84	83	-4%	3%	-6%
Sudamérica	100	91	85	90	88	-4%	7%	-7%
Eurozona	100	90	88	90	88	-5%	2%	-2%
Brasil	100	89	82	86	85	-3%	6%	-8%
Canadá	100	88	80	81	79	-4%	1%	-8%
Chile	100	83	78	85	83	-3%	8%	-5%
EE.UU.	100	93	88	87	85	-5%	0%	-6%
México	100	105	95	104	103	-3%	10%	-10%
Uruguay	100	100	93	99	96	-5%	6%	-6%
China	100	79	72	74	73	-3%	2%	-8%
India	100	87	78	75	73	-5%	-4%	-10%
Japón	100	67	64	61	59	-5%	-5%	-5%
Reino Unido	100	94	92	94	91	-5%	2%	-2%
Suiza	100	91	89	92	91	-3%	3%	-3%
Vietnam	100	84	76	75	74	-4%	-1%	-9%

### SOJA

Información basada en el Valor de las exportaciones (usd)



Exportado en 2026 (mill. usd)  
**1.865,7**

% Var. feb 26/feb 25  
**-31,6%**

% Var. 2025 vs 2024  
**9,6%**

% Var. 26 vs 25 (ene-feb)  
**-17,4%**

% Participación en Agroindustria \*\*  
**25,0%**



Información basada en las cantidades exportaciones (tn), por posición arancelaria

Posición Arancelaria	Promedio 2019-2023	2024	2025	2026 (ene-feb)	Var Abs. 25 vs 24	Var Abs. 26 vs 25 (ene-feb)	% Var. feb 26/feb 25	%Var 26 vs 25 (ene-feb)	usd/tn 2025	usd/tn 2026	%Part. en el Complejo 2026	DEX vigente ***
23040010-Harina y pellets de la extracción	24.047.077	27.185.019	27.784.796	3.131.725	599.777	-609.629	-27,3%	-16,3%	308	312	52,4%	22,5%
15071000-Aceite de soja en bruto, incluso	4.892.507	5.884.487	6.259.809	654.880	375.322	-286.895	-50,2%	-30,5%	1.020	1.066	37,4%	22,5%
15079090-Aceite de soja n.c.o.p.	63.383	647.211	475.019	67.000	-172.192	56.680	52,5%	549,2%	1.017	1.086	3,9%	22,5%
15079011-Aceite de soja refinado, en envase	144.038	197.582	215.650	37.477	18.067	10.834	52,5%	40,7%	1.281	1.312	2,6%	18,0%
23025000-Salvados, moyuelos y demás residuos	1.807.905	1.732.194	1.779.458	234.708	47.264	-49.857	11,8%	-17,5%	137	173	2,2%	22,5%
12019000-Porotos de soja, incluso quebrados	5.950.085	4.603.419	12.358.091	57.448	7.754.672	41.919	-51,8%	269,9%	397	410	1,3%	24,0%
15200010-Glicerol en bruto	49.271	26.849	28.303	5.128	1.454	2.260	78,8%	78,8%	460	469	0,1%	5,0%
15179010-Mezclas de aceites refinados, excepto de soja	51.409	6.513	6.154	818	-359	316	-24,3%	63,0%	1.381	1.386	0,1%	18,0%

\*Notas: las particip. se calculan según valores exportados. Ranking: mayor (verde) - menor (rojo)

\*\* Las dif. en monto pueden deberse a secreto estadístico

\*\*\*En posic. arancelarias con mayor apertura, se expone sólo el máx.

## Información basada en las cantidades exportaciones (tn), por posición arancelaria

Posición Arancelaria	Promedio 2019-2023	2024	2025	2026 (ene-feb)	Var Abs. 25 vs 24	Var Abs. 26 vs 25 (ene-feb)	% Var. feb 26/feb 25	%Var 26 vs 25 (ene-feb)	usd/tn 2025	usd/tn 2026	%Part. en el Complejo 2026	DEX vigente ***
12081000-De habas (porotos, frijoles, fréj	240	14.117	25.495	660	11.378	-8.295	-95,7%	-92,6%	217	294	0,0%	7,5%
15079019-Aceite de soja refinado,excluidc	2.881	794	4.538	0	3.743	0			1.122		0,0%	22,0%
21031010-Salsa de soja en envases <= a	0	0	0	0	0	0					0,0%	0,0%
23040090-Tortas y residuos sólidos del ac	26.564	44.411	3.793	0	-40.618	-1.861	-100,0%	-100,0%	285		0,0%	22,5%

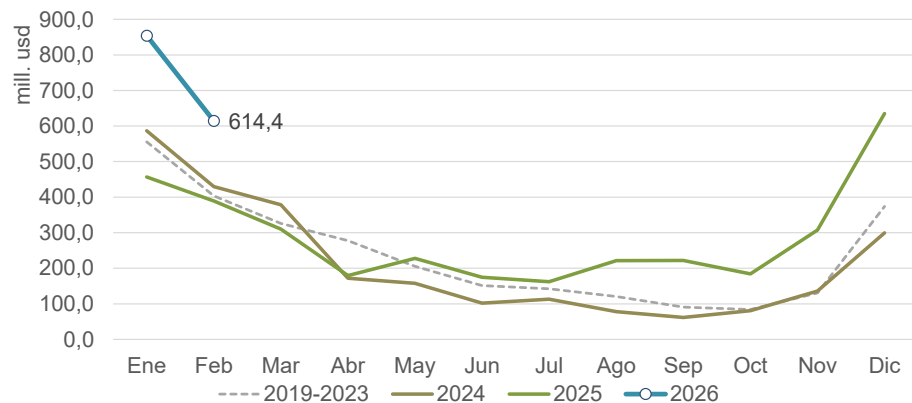
\*Notas: las particip. se calculan segun valores exportados. Ranking: mayor (verde) - menor (rojo)

\*\* Las dif. en monto pueden deberse a secreto estadístico

\*\*\*En posic. arancelarias con mayor apertura, se expone sólo el máx.

TRIGO

Información basada en el Valor de las exportaciones (usd)



Exportado en 2026 (mill. usd)

1.468,5

% Var. feb 26/feb 25

57,8%

% Var. 2025 vs 2024

33,7%

% Var. 26 vs 25 (ene-feb)

73,5%

% Participación en Agroindustria \*\*

19,7%



Información basada en las cantidades exportaciones (tn), por posición arancelaria

Posición Arancelaria	Promedio 2019-2023	2024	2025	2026 (ene-feb)	Var Abs. 25 vs 24	Var Abs. 26 vs 25 (ene-feb)	% Var. feb 26/feb 25	%Var 26 vs 25 (ene-feb)	usd/tn 2025	usd/tn 2026	%Part. en el Complejo 2026	DEX vigente ***
10019900-Trigo y morcajo, excluidos trigo	10.217.315	8.091.391	14.274.070	6.908.889	6.182.679	3.349.076	79,2%	94,1%	227	208	97,7%	7,5%
11010010-Harina de trigo	522.796	416.869	478.091	83.731	61.222	7.925	12,3%	10,5%	348	318	1,8%	3,5%
23023090-Salvados y residuos de trigo ex	252.698	327.387	237.405	32.564	-89.982	5.391	-54,0%	19,8%	147	163	0,4%	3,5%
19021900-Pastas alimenticias excluidas c/	25.482	27.255	23.474	2.361	-3.782	-1.788	-39,6%	-43,1%	773	758	0,1%	0,0%
10019100-Trigo y morcajo p/siembra excl	179	0	236	0	236	0			675		0,0%	1,5%
11031100-Grañones y sémola de trigo	3.567	0	7.643	0	7.643	-1.719		-100,0%	587		0,0%	2,0%
19021100-Pastas alimenticias c/huevo,s/c	547	43	74	0	31	-20	-100,0%	-100,0%	1.528		0,0%	0,0%
19043000-Trigo bulgur en grano o en form	9	7	0	0	-7	0					0,0%	0,0%

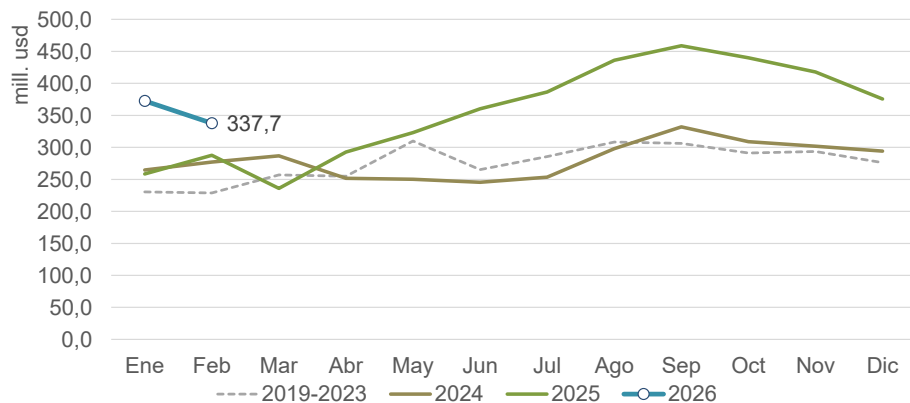
\*Notas: las particip. se calculan segun valores exportados. Ranking: mayor (verde) - menor (rojo)

\*\* Las dif. en monto pueden deberse a secreto estadístico

\*\*\*En posic. arancelarias con mayor apertura, se expone sólo el máx.

# CARNE Y CUERO VACUNO

Información basada en el Valor de las exportaciones (usd)



Exportado en 2026 (mill. usd)

710,3

% Var. feb 26/feb 25

17,5%

% Var. 2025 vs 2024

27,0%

% Var. 26 vs 25 (ene-feb)

30,1%

% Participación en Agroindustria \*\*

9,5%



Información basada en las cantidades exportaciones (tn), por posición arancelaria

Posición Arancelaria	Promedio 2019-2023	2024	2025	2026 (ene-feb)	Var Abs. 25 vs 24	Var Abs. 26 vs 25 (ene-feb)	% Var. feb 26/feb 25	%Var 26 vs 25 (ene-feb)	usd/tn 2025	usd/tn 2026	%Part. en el Complejo 2026	DEX vigente ***
02023000-Carne bovina, congelada, desh	436.946	477.916	406.943	58.665	-70.973	2.875	-2,9%	5,2%	5.417	6.335	52,3%	5,0%
02013000-Carne bovina, fresca o refrigerada	92.739	109.429	117.221	17.284	7.792	-223	-16,3%	-1,3%	11.014	12.338	30,0%	5,0%
02022090-Carne bovina, congelada, sin desh	81.642	180.792	186.160	26.118	5.368	823	-6,4%	3,3%	2.024	2.415	8,9%	5,0%
02062990-Despojos de la especie bovina	52.240	49.946	48.766	6.657	-1.180	-1.705	-38,3%	-20,4%	1.919	2.528	2,4%	3,8%
16025000-Preparaciones bovinas	32.566	29.181	26.780	3.471	-2.401	-1.196	-34,2%	-25,6%	2.446	2.770	1,4%	2,3%
41015010-Sin dividir	95.151	129.898	145.719	21.924	15.821	1.567	-2,3%	7,7%	452	414	1,3%	0,0%
02062200-Hígados bovinos congelados	30.587	28.821	29.939	4.286	1.118	-1.328	-19,6%	-23,6%	1.239	1.677	1,0%	3,8%
23011010-Harina, polvo y "pellets" de carne	54.124	94.758	103.195	15.918	8.437	-3.071	-39,2%	-16,2%	395	406	0,9%	6,5%

\*Notas: las particip. se calculan según valores exportados. Ranking: mayor (verde) - menor (rojo)

\*\* Las dif. en monto pueden deberse a secreto estadístico

\*\*\*En posic. arancelarias con mayor apertura, se expone sólo el máx.

Información basada en las cantidades exportaciones (tn), por posición arancelaria

Posición Arancelaria	Promedio 2019-2023	2024	2025	2026 (ene-feb)	Var Abs. 25 vs 24	Var Abs. 26 vs 25 (ene-feb)	% Var. feb 26/feb 25	%Var 26 vs 25 (ene-feb)	usd/tn 2025	usd/tn 2026	%Part. en el Complejo 2026	DEX vigente ***
02062910-Colas(rabos) bovinos congelad	8.726	9.070	9.224	1.468	153	100	-16,6%	7,3%	2.540	2.638	0,5%	3,8%
02062100-Lenguas bovinas congeladas	7.090	7.238	7.357	770	119	-365	-41,4%	-32,1%	3.894	4.375	0,5%	3,8%
23011090-Harina,polvo y "pellets" de des	35.308	32.170	50.830	7.016	18.660	-1.394	-17,5%	-16,6%	350	444	0,4%	6,5%
02061000-Despojos de la especie bovina,	439	821	757	114	-64	12	-14,3%	11,6%	9.730	10.782	0,2%	3,8%
02012090-Cortes de carne bovina fresca c	58	312	437	85	125	39	51,9%	85,5%	9.305	11.066	0,1%	5,0%
05040011-Tripas de bovino	5.401	3.623	3.508	208	-115	-351	-72,2%	-62,9%	2.521	2.885	0,1%	2,8%
02022010-Cuartos delanteros de carne bo	1.655	3.395	1.505	0	-1.890	-280	-100,0%	-100,0%	2.869		0,0%	5,0%
02022020-Cuartos traseros de carne bovir	1.691	1.508	1.098	0	-410	-170	-100,0%	-100,0%	2.904		0,0%	5,0%

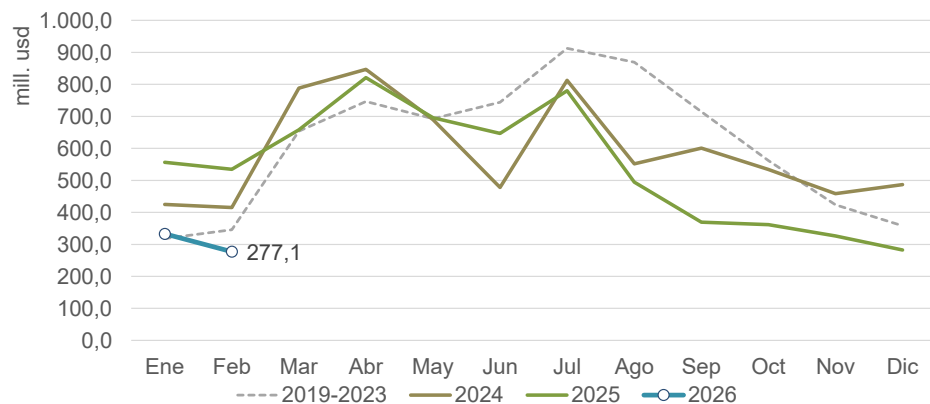
\*Notas: las particip. se calculan segun valores exportados. Ranking: mayor (verde) - menor (rojo)

\*\* Las dif. en monto pueden deberse a secreto estadístico

\*\*\*En posic. arancelarias con mayor apertura, se expone sólo el máx.

# MAÍZ

Información basada en el Valor de las exportaciones (usd)



Exportado en 2026 (mill. usd)

**610,1**

% Var. feb 26/feb 25

**-48,2%**

% Var. 2025 vs 2024

**-7,9%**

% Var. 26 vs 25 (ene-feb)

**-44,1%**

% Participación en Agroindustria \*\*

**8,2%**



Información basada en las cantidades exportaciones (tn), por posición arancelaria

Posición Arancelaria	Promedio 2019-2023	2024	2025	2026 (ene-feb)	Var Abs. 25 vs 24	Var Abs. 26 vs 25 (ene-feb)	% Var. feb 26/feb 25	%Var 26 vs 25 (ene-feb)	usd/tn 2025	usd/tn 2026	%Part. en el Complejo 2026	DEX vigente ***
10059010-Maíz en grano, excluido para si	34.357.128	34.705.029	31.058.702	2.817.649	-3.646.328	-2.259.682	-46,3%	-44,5%	206	210	96,9%	8,5%
15152100-Aceite de maíz en bruto	25.958	32.246	53.565	9.306	21.318	-1.512	-100,0%	-14,0%	987	1.117	1,7%	2,5%
11081200-Almidón de maíz	72.088	83.358	86.831	14.346	3.473	-617	-7,7%	-4,1%	385	358	0,8%	2,5%
11042300-Granos de maíz mondados, tro	304.768	89.110	53.464	10.372	-35.646	-3.207	-34,6%	-23,6%	243	238	0,4%	2,5%
10051000-Maíz p/siembra	9.793	8.108	7.002	39	-1.106	17	481,4%	78,6%	5.408	11.732	0,1%	2,5%
11022000-Harina de maíz	2.698	1.622	1.847	598	225	444	109,8%	287,5%	612	639	0,1%	3,0%
11031300-Grañones y sémola de maíz	40	0	285	260	285	260			484	507	0,0%	3,0%

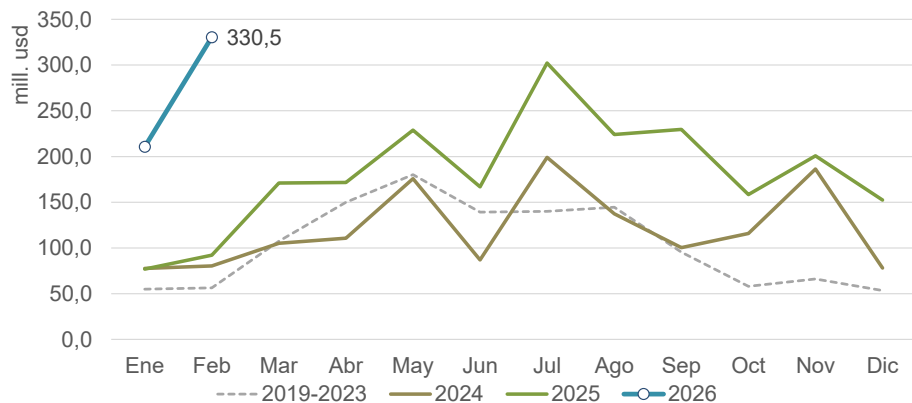
\*Notas: las particip. se calculan según valores exportados. Ranking: mayor (verde) - menor (rojo)

\*\* Las dif. en monto pueden deberse a secreto estadístico

\*\*\*En posic. arancelarias con mayor apertura, se expone sólo el máx.

# GIRASOL

Información basada en el Valor de las exportaciones (usd)



Exportado en 2026 (mill. usd)  
**541,1**

% Var. feb 26/feb 25  
**258,9%**

% Var. 2025 vs 2024  
**49,6%**

% Var. 26 vs 25 (ene-feb)  
**220,2%**

% Participación en Agroindustria \*\*  
**7,3%**



Información basada en las cantidades exportaciones (tn), por posición arancelaria

Posición Arancelaria	Promedio 2019-2023	2024	2025	2026 (ene-feb)	Var Abs. 25 vs 24	Var Abs. 26 vs 25 (ene-feb)	% Var. feb 26/feb 25	%Var 26 vs 25 (ene-feb)	usd/tn 2025	usd/tn 2026	%Part. en el Complejo 2026	DEX vigente ***
15121110-Aceite de girasol, en bruto	751.457	1.058.368	1.384.279	199.870	325.911	108.515	106,9%	118,8%	1.107	1.243	45,9%	4,5%
12060090-Semillas de girasol, incluso que	157.236	74.678	212.457	416.488	137.779	410.035	8787,9%	6353,9%	570	462	35,6%	4,5%
23063010-Tortas, harinas y pellets de la e.	904.171	1.137.455	1.491.785	311.168	354.331	158.568	199,9%	103,9%	169	155	8,9%	3,0%
15121919-Aceite de girasol n.c.o.p.	47.405	79.036	116.855	22.346	37.819	4.587	-15,2%	25,8%	1.335	1.469	6,1%	3,0%
15121911-Aceite de girasol refinado, en en	54.786	71.200	68.937	10.124	-2.263	2.656	14,5%	35,6%	1.445	1.499	2,8%	2,5%
12060010-Semilla de girasol p/siembra	2.187	2.254	1.471	511	-784	190	77,4%	59,0%	8.464	7.542	0,7%	0,0%

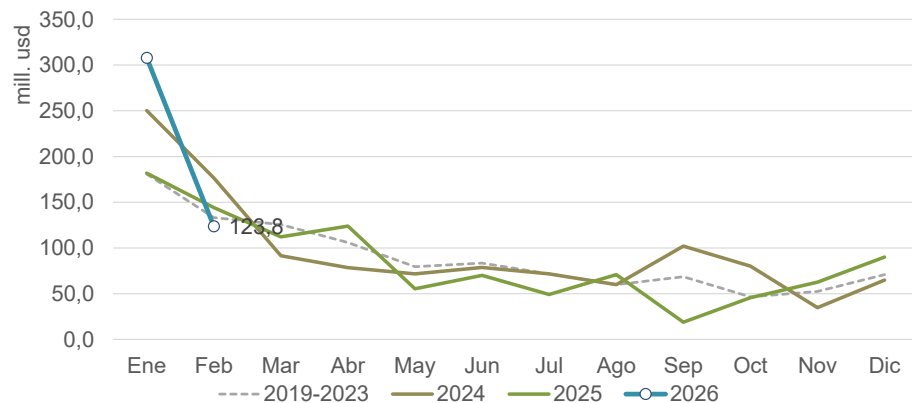
\*Notas: las particip. se calculan según valores exportados. Ranking: mayor (verde) - menor (rojo)

\*\* Las dif. en monto pueden deberse a secreto estadístico

\*\*\*En posic. arancelarias con mayor apertura, se expone sólo el máx.

# CEBADA

Información basada en el Valor de las exportaciones (usd)



Exportado en 2026 (mill. usd)

**431,7**

% Var. feb 26/feb 25

**-14,1%**

% Var. 2025 vs 2024

**-11,7%**

% Var. 26 vs 25 (ene-feb)

**32,5%**

% Participación en Agroindustria \*\*

**5,8%**



Información basada en las cantidades exportaciones (tn), por posición arancelaria

Posición Arancelaria	Promedio 2019-2023	2024	2025	2026 (ene-feb)	Var Abs. 25 vs 24	Var Abs. 26 vs 25 (ene-feb)	% Var. feb 26/feb 25	%Var 26 vs 25 (ene-feb)	usd/tn 2025	usd/tn 2026	%Part. en el Complejo 2026	DEX vigente ***
10039080-Cebada en grano, excluida cerv	1.781.253	2.114.842	2.317.313	1.546.666	202.471	546.857	8,6%	54,7%	215	219	78,4%	7,5%
10039010-Cebada cervecera	1.040.035	1.185.996	1.129.821	208.947	-56.176	-133.362	-63,0%	-39,0%	252	244	11,8%	7,5%
11071010-Malta (de cebada u otros cereal	585.942	592.804	441.440	92.828	-151.364	42.701	79,1%	85,2%	501	436	9,4%	5,0%
22030000-Cerveza de malta	22.069	37.698	29.028	2.526	-8.671	-4.575	-100,0%	-64,4%	643	676	0,4%	0,0%
11072010-Malta tostada,entera o partida	0	33	75	106	42	106			854	714	0,0%	5,0%
11029000-Harinas excluidas las de trigo y	22	186	53	27	-133	27			829	1.398	0,0%	3,0%
10031000-Cebada p/siembra	0	0	0	0	0	0					0,0%	0,0%
19019010-Extracto de malta	33	8	0	0	-8	0					0,0%	1,5%

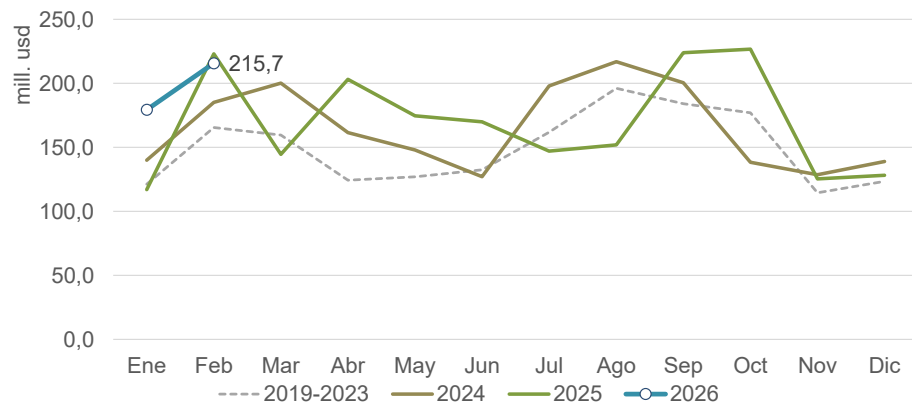
\*Notas: las particip. se calculan según valores exportados. Ranking: mayor (verde) - menor (rojo)

\*\* Las dif. en monto pueden deberse a secreto estadístico

\*\*\*En posic. arancelarias con mayor apertura, se expone sólo el máx.

# PESQUERO

Información basada en el Valor de las exportaciones (usd)



Exportado en 2026 (mill. usd)

**395,1**

% Var. feb 26/feb 25

**-3,3%**

% Var. 2025 vs 2024

**2,6%**

% Var. 26 vs 25 (ene-feb)

**16,2%**

% Participación en Agroindustria \*\*

**5,3%**



Información basada en las cantidades exportaciones (tn), por posición arancelaria

Posición Arancelaria	Promedio 2019-2023	2024	2025	2026 (ene-feb)	Var Abs. 25 vs 24	Var Abs. 26 vs 25 (ene-feb)	% Var. feb 26/feb 25	%Var 26 vs 25 (ene-feb)	usd/tn 2025	usd/tn 2026	%Part. en el Complejo 2026	DEX vigente ***
03074310-Calamares y potas congelados	127.855	147.007	193.385	53.976	46.378	10.738	1,6%	24,8%	2.846	2.688	36,7%	7,0%
03061790-Camarones, langostinos y dem:	59.935	61.314	61.890	14.949	-576	-920	-23,7%	-5,8%	7.607	7.684	29,1%	9,0%
03061710-Camarones, langostinos y dem:	87.592	93.242	57.885	8.951	-35.357	4.565	11,2%	104,1%	6.848	6.047	13,7%	7,0%
03047400-Filetes de merluzas, congelado:	63.354	72.359	68.955	7.947	-3.405	-809	-25,3%	-9,2%	3.231	3.297	6,6%	7,0%
03036600-Merluzas congeladas, excepto i	40.052	50.300	54.454	7.622	4.154	2.605	0,0%	51,9%	1.658	1.736	3,3%	7,0%
99999999-Resto	0	0	0	0	0	0					2,6%	0,0%
03061400-Cangrejos congelados excluido	1.098	1.604	880	341	-725	244	250,1%	250,1%	19.167	19.365	1,7%	9,0%
23012010-Harina, polvo y pellets de pesca	17.874	19.235	19.084	4.760	-151	839	11,9%	21,4%	1.095	1.204	1,5%	5,0%

\*Notas: las particip. se calculan según valores exportados. Ranking: mayor (verde) - menor (rojo)

\*\* Las dif. en monto pueden deberse a secreto estadístico

\*\*\*En posic. arancelarias con mayor apertura, se expone sólo el máx.

Información basada en las cantidades exportaciones (tn), por posición arancelaria

Posición Arancelaria	Promedio 2019-2023	2024	2025	2026 (ene-feb)	Var Abs. 25 vs 24	Var Abs. 26 vs 25 (ene-feb)	% Var. feb 26/feb 25	%Var 26 vs 25 (ene-feb)	usd/tn 2025	usd/tn 2026	%Part. en el Complejo 2026	DEX vigente ***
03038311-Merluzas negras congeladas ev	1.520	1.660	1.290	137	-370	137			30.229	30.471	1,1%	9,0%
03056300-Anchoa salada,s/secar ni ahum	2.974	2.519	2.645	947	127	-421	-36,5%	-30,8%	2.394	3.129	0,8%	5,0%
03048990-Filetes de pescados ncop.congr	4.743	4.608	4.137	729	-471	-95	30,9%	-11,5%	4.140	3.747	0,7%	9,0%
03038910-Corvinas congeladas excluido e	25.124	32.812	38.139	1.346	5.328	-952	-35,9%	-41,4%	1.398	1.614	0,5%	7,0%
03038990-Pescados ncop.,congelados ex	12.009	10.030	9.105	1.118	-926	-10	-24,3%	-0,9%	1.538	1.811	0,5%	9,0%
03049500-Pescados de las familias Bregnr	4.389	1.867	3.295	767	1.428	-1.541	61,3%	-66,8%	1.860	1.605	0,3%	7,0%
03038951-Sábalos congelados excluido ei	11.135	6.747	5.027	800	-1.720	-135	5,8%	-14,5%	1.252	1.477	0,3%	0,0%
03038200-Rayas congeladas excluido en i	1.869	3.618	3.766	297	148	-107	-33,1%	-26,4%	3.014	2.898	0,2%	9,0%
16041900-Preparaciones y conservas de p	835	1.460	1.088	146	-372	-19	48,9%	-11,4%	4.618	4.688	0,2%	0,0%
16042090-Preparaciones y conservas nco	928	1.662	2.165	250	503	52	224,7%	26,1%	2.120	2.444	0,2%	0,0%
03044400-Filetes de pescados de las fami	335	536	533	57	-3	57			3.621	3.635	0,1%	7,0%
03038942-Meros (Acanthistius spp.)	170	187	390	79	203	-2		-2,2%	1.446	1.716	0,0%	5,0%
03032500-Carpas congeladas excluido en	2.655	272	0	57	-272	57				879	0,0%	0,0%
03039990-colas, vejigas natatorias y demé	2.848	208	290	19	82	-30		-61,0%	4.008	2.502	0,0%	9,0%
03021100-Truchas frescas o refrigeradas	0	0	0	0	0	0					0,0%	0,0%
03028921-Chernas frescas o refrigeradas	8	4	0	0	-4	0					0,0%	5,0%
03031400-Truchas congeladas excluido e	0	0	0	0	0	0					0,0%	0,0%
03035400-Caballas (Scomber scombrus, s	70	255	1.234	0	979	0			1.241		0,0%	5,0%
03036800-Bacaladillas congeladas excluic	36	0	0	0	0	0					0,0%	7,0%
03036910-Merluzas de cola (Macruronus r	296	0	31	0	31	0			1.269		0,0%	7,0%
03036990-Pescados de las familias Bregnr	735	1.156	557	0	-599	0			1.573		0,0%	5,0%
03038190-Los demás	0	0	0	0	0	0					0,0%	9,0%

\*Notas: las particip. se calculan según valores exportados. Ranking: mayor (verde) - menor (rojo)

\*\* Las dif. en monto pueden deberse a secreto estadístico

\*\*\*En posic. arancelarias con mayor apertura, se expone sólo el máx.

Información basada en las cantidades exportaciones (tn), por posición arancelaria

Posición Arancelaria	Promedio 2019-2023	2024	2025	2026 (ene-feb)	Var Abs. 25 vs 24	Var Abs. 26 vs 25 (ene-feb)	% Var. feb 26/feb 25	%Var 26 vs 25 (ene-feb)	usd/tn 2025	usd/tn 2026	%Part. en el Complejo 2026	DEX vigente ***
03038319-Merluzas negras congeladas e>	24	0	0	0	0	0					0,0%	9,0%
03038400-Róbalos (Dicentrarchus spp.)	0	0,0	0,0	0,0	0,0	0					0,0%	7,0%
03038920-Pescadillas congeladas excluid	6.671	7.383,6	7.549,2	0,0	165,6	-991	-100,0%	-100,0%	1.119		0,0%	5,0%
03038943-Lisas (Mujil spp.)	0	0,0	4,8	0,0	4,8	0			799		0,0%	5,0%
03038945-Pejerreyes (Atherina spp.)	0	0,0	0,0	0,0	0,0	0					0,0%	7,0%
03038946-Pescados nototeniás congelad	0	0,0	0,0	0,0	0,0	0					0,0%	7,0%
03038954-Tarariras (Hoplias malabaricus	286	815,1	365,5	0,0	-449,6	-93		-100,0%	1.125		0,0%	7,0%
03038955-Bogas (Leporinus spp.)	369	13,0	23,3	0,0	10,3	0			1.516		0,0%	7,0%
03039190-Los demás	0	128,1	0,0	0,0	-128,1	0					0,0%	9,0%
03039200-Aletas de tiburón	0	0,0	54,4	0,0	54,4	0			1.180		0,0%	9,0%
03039910-Cabezas de Merluzas negras c	0	0,0	0,0	0,0	0,0	0					0,0%	9,0%
03044200-Filetes de truchas frescos o refr	0	84,9	0,0	0,0	-84,9	0					0,0%	0,0%
03047900-Filetes congelados de pescad	562	0,0	0,0	0,0	0,0	0					0,0%	7,0%
03048200-Truchas (Salmo trutta, Oncorhy	0	47,3	276,1	0,0	228,8	-59		-100,0%	9.534		0,0%	0,0%
03048510-Filetes de merluza negra conge	0	0,0	0,0	0,0	0,0	0					0,0%	9,0%
03048890-Filets congelados de cazones, €	145	95,7	0,0	0,0	-95,7	0					0,0%	9,0%
03049211-Cachetes de merluza negra cor	1	0,0	0,0	0,0	0,0	0					0,0%	9,0%
03049219-Carne de merluza negra congel	0	0,0	0,0	0,0	0,0	0					0,0%	9,0%
03053900-Los demás filetes de pescado, :	0	0,0	0,0	0,0	0,0	0					0,0%	7,0%
03072200-Veneras,volandeiras y molusco	0	0,0	0,0	0,0	0,0	0					0,0%	9,0%
15042000-Grasas y aceites de pescado y	49	0,0	0,0	0,0	0,0	0					0,0%	5,0%
16041600-Preparaciones y conservas de :	34	33,8	21,8	0,0	-11,9	0			17.110		0,0%	0,0%

\*Notas: las particip. se calculan según valores exportados. Ranking: mayor (verde) - menor (rojo)

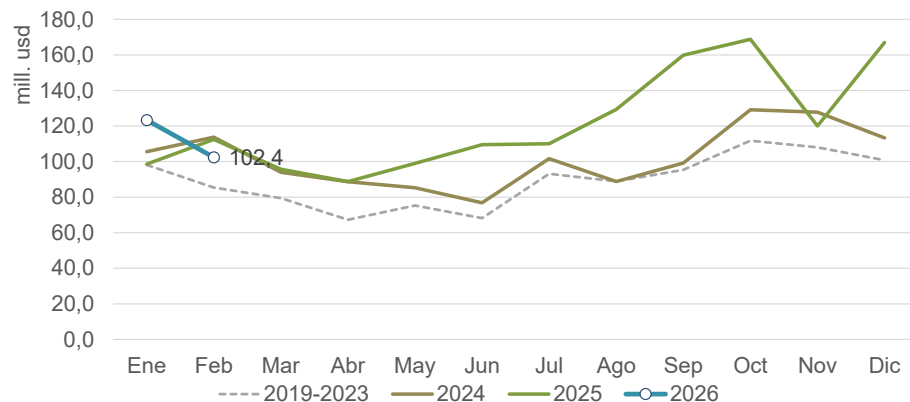
\*\* Las dif. en monto pueden deberse a secreto estadístico

\*\*\*En posic. arancelarias con mayor apertura, se expone sólo el máx.

# Exportaciones del Complejo BOVINO-LÁCTEO

Febrero 2026

Información basada en el Valor de las exportaciones (usd)



Exportado en 2026 (mill. usd)

225,8

% Var. feb 26/feb 25

-9,0%

% Var. 2025 vs 2024

19,2%

% Var. 26 vs 25 (ene-feb)

7,0%

% Participación en Agroindustria \*\*

3,0%



Información basada en las cantidades exportaciones (tn), por posición arancelaria

Posición Arancelaria	Promedio 2019-2023	2024	2025	2026 (ene-feb)	Var Abs. 25 vs 24	Var Abs. 26 vs 25 (ene-feb)	% Var. feb 26/feb 25	%Var 26 vs 25 (ene-feb)	usd/tn 2025	usd/tn 2026	%Part. en el Complejo 2026	DEX vigente ***
04022110-Leche entera, en polvo, gránulc	131.079	120.242	148.333	25.420	28.092	6.785	16,8%	36,4%	3.971	3.451	38,9%	0,0%
04061010-Mozzarella	39.199	58.615	53.694	8.947	-4.921	193	-30,1%	2,2%	4.484	3.938	15,6%	0,0%
04051000-Manteca	18.072	16.624	18.018	4.280	1.394	1.979	37,2%	86,0%	6.112	4.857	9,2%	0,0%
04069020-Queso de pasta semidura,c/cor	22.721	25.047	27.321	4.988	2.274	1.034	13,0%	26,2%	4.550	3.924	8,7%	0,0%
04041000-Lactosuero, modificado o no, in	57.851	63.280	61.140	9.112	-2.140	-2.203	-23,2%	-19,5%	1.751	2.086	8,4%	0,0%
04069010-Queso de pasta dura c/contenic	10.584	11.887	13.046	2.174	1.159	-358	-33,6%	-14,1%	6.400	6.153	5,9%	0,0%
04021010-Leche,nata en polvo,gránulos o	16.040	18.390	27.005	4.519	8.615	1.269	21,7%	39,0%	3.200	2.923	5,9%	0,0%
04049000-Componentes naturales de la le	516	4.836	9.541	1.145	4.704	-142	14,1%	-11,0%	2.782	3.569	1,8%	0,0%

\*Notas: las particip. se calculan según valores exportados. Ranking: mayor (verde) - menor (rojo)

\*\* Las dif. en monto pueden deberse a secreto estadístico

\*\*\*En posic. arancelarias con mayor apertura, se expone sólo el máx.

Información basada en las cantidades exportaciones (tn), por posición arancelaria

Posición Arancelaria	Promedio 2019-2023	2024	2025	2026 (ene-feb)	Var Abs. 25 vs 24	Var Abs. 26 vs 25 (ene-feb)	% Var. feb 26/feb 25	%Var 26 vs 25 (ene-feb)	usd/tn 2025	usd/tn 2026	%Part. en el Complejo 2026	DEX vigente ***
04059010-Aceite butírico	4.815	5.269	4.608	491	-661	-749	-28,3%	-60,4%	6.911	5.926	1,3%	0,0%
19019020-Dulce de leche	3.419	4.730	4.902	952	173	309	84,2%	48,1%	2.558	2.479	1,0%	0,0%
19011010-Leche modificada p/niños,acom	2.372	1.750	1.301	297	-450	105	52,1%	54,7%	6.528	7.215	0,9%	0,0%
04064000-Queso de pasta azul	1.489	1.961	2.048	207	87	-61	-4,3%	-22,9%	6.879	6.966	0,6%	0,0%
04012010-Leche UHT,c/contenido de mati	4.429	9.144	9.795	1.584	651	1.429	260,0%	919,0%	663	642	0,5%	0,0%
04063000-Queso fundido excluido rallado	62	266	132	197	-133	197			5.137	5.011	0,4%	0,0%
04039000-Leches y cremas fermentadas €	60	630	661	267	31	116		77,1%	2.651	2.497	0,3%	0,0%
04061090-Queso fresco (s/madurar)exclui	665	652	1.144	196	493	26	19,1%	15,2%	2.476	2.566	0,2%	0,0%
04062000-Queso de cualquier tipo,rallado	379	301	295	28	-6	-11	-0,9%	-28,1%	10.898	10.235	0,1%	0,0%
04069030-Queso de pasta blanda,c/conte	190	257	408	59	151	-11	106,5%	-15,2%	4.380	3.850	0,1%	0,0%
04011010-Leche UHT,c/contenido de mati	802	1.439	832	353	-607	353			651	610	0,1%	0,0%
04015021-Nata UHT c/contenido de mater	0	0	0	0	0	0					0,0%	0,0%
04021090-Leche y nata en polvo,gránulos	7.294	1.323	2.101	0	778	0			3.308		0,0%	0,0%
04022120-Leche parcial.descremada,en p	0	1.200	0	0	-1.200	0					0,0%	0,0%
04022920-Leche parcial.descremada,en p	0	0	0	0	0	0					0,0%	0,0%
04032000-Yogur	0	0	0	0	0	0					0,0%	0,0%

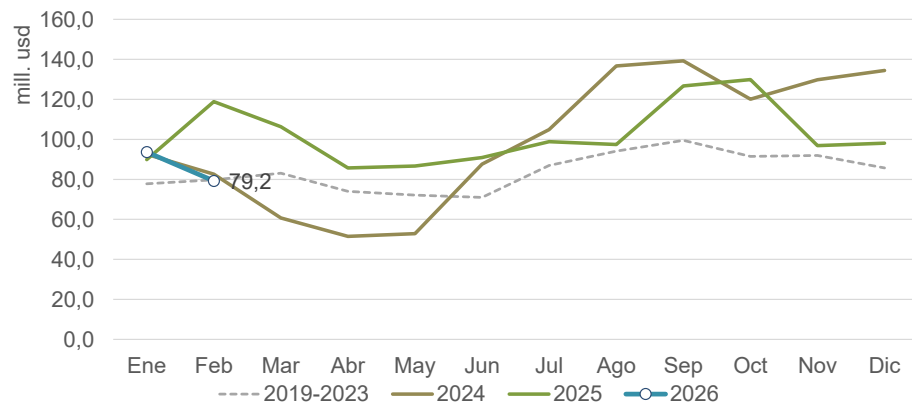
\*Notas: las particip. se calculan segun valores exportados. Ranking: mayor (verde) - menor (rojo)

\*\* Las dif. en monto pueden deberse a secreto estadístico

\*\*\*En posic. arancelarias con mayor apertura, se expone sólo el máx.

# MANISERO

Información basada en el Valor de las exportaciones (usd)



Exportado en 2026 (mill. usd)

172,9

% Var. feb 26/feb 25

-33,3%

% Var. 2025 vs 2024

2,8%

% Var. 26 vs 25 (ene-feb)

-17,2%

% Participación en Agroindustria \*\*

2,3%



Información basada en las cantidades exportaciones (tn), por posición arancelaria

Posición Arancelaria	Promedio 2019-2023	2024	2025	2026 (ene-feb)	Var Abs. 25 vs 24	Var Abs. 26 vs 25 (ene-feb)	% Var. feb 26/feb 25	%Var 26 vs 25 (ene-feb)	usd/tn 2025	usd/tn 2026	%Part. en el Complejo 2026	DEX vigente ***
12024200-Manías sin tostar ni cocer de ot	580.079	583.844	717.289	122.001	133.445	11.070	-9,0%	10,0%	1.336	1.122	79,2%	0,0%
15081000-Aceite de maní, en bruto	73.139	52.616	76.884	13.060	24.268	6.933	45,8%	113,1%	1.455	1.345	10,2%	0,0%
20081100-Manías preparados o conserva	92.865	73.730	84.728	11.243	10.998	-247	-22,5%	-2,1%	1.739	1.547	10,1%	0,0%
23050000-Tortas y residuos sólidos de la t	23.682	24.031	35.494	4.816	11.463	-126	51,1%	-2,6%	246	228	0,6%	0,0%

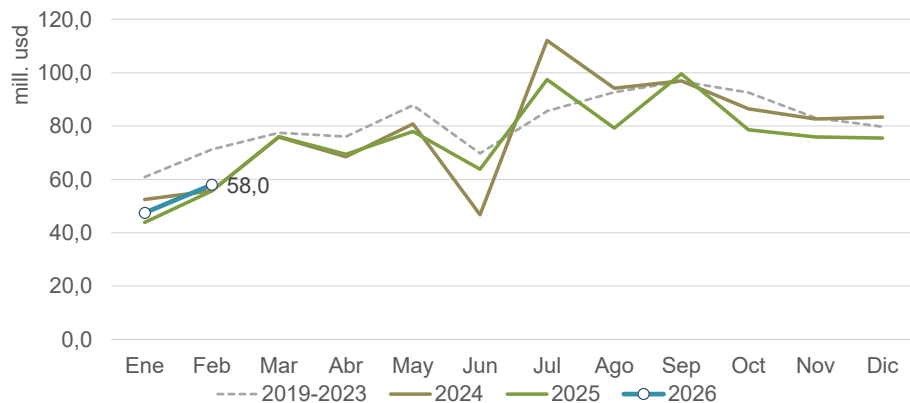
\*Notas: las particip. se calculan según valores exportados. Ranking: mayor (verde) - menor (rojo)

\*\* Las dif. en monto pueden deberse a secreto estadístico

\*\*\*En posic. arancelarias con mayor apertura, se expone sólo el máx.

# VITIVINÍCOLA

Información basada en el Valor de las exportaciones (usd)



Exportado en 2026 (mill. usd)

105,4

% Var. feb 26/feb 25

4,2%

% Var. 2025 vs 2024

-4,6%

% Var. 26 vs 25 (ene-feb)

6,0%

% Participación en Agroindustria \*\*

1,4%



Información basada en las cantidades exportaciones (tn), por posición arancelaria

Posición Arancelaria	Promedio 2019-2023	2024	2025	2026 (ene-feb)	Var Abs. 25 vs 24	Var Abs. 26 vs 25 (ene-feb)	% Var. feb 26/feb 25	%Var 26 vs 25 (ene-feb)	usd/tn 2025	usd/tn 2026	%Part. en el Complejo 2026	DEX vigente ***
22042100-Vinos no espumosos, mosto de	184.441	150.513	140.564	17.217	-9.949	268	-2,3%	1,6%	4.169	4.151	67,8%	0,0%
20096900-Jugo de uva (incluido el mosto)	97.193	81.586	83.360	11.547	1.775	2.305	16,9%	24,9%	1.489	1.436	15,7%	0,0%
22042910-Los dema vinos,mosto de uva e	106.659	51.852	44.639	10.081	-7.213	3.680	66,0%	57,5%	947	714	6,8%	0,0%
08062000-Uvas secas incluidas las pasas	33.799	43.739	43.518	1.952	-221	606	24,9%	45,1%	2.103	1.953	3,6%	0,0%
22051000-Vermut y similares en envases	1.850	2.836	7.905	847	5.069	519	367,4%	158,5%	2.527	3.077	2,5%	0,0%
22041090-Vino espumoso excluido tipo ch	3.266	3.871	4.435	530	564	135	39,7%	34,1%	4.531	4.231	2,1%	0,0%
08061000-Uvas frescas	4.897	3.837	1.906	883	-1.930	-512	-15,7%	-36,7%	1.408	1.229	1,0%	0,0%
22041010-Vino espumoso tipo champaña	517	448	408	63	-40	8	58,2%	14,5%	5.568	5.720	0,3%	0,0%

\*Notas: las particip. se calculan segun valores exportados. Ranking: mayor (verde) - menor (rojo)

\*\* Las dif. en monto pueden deberse a secreto estadístico

\*\*\*En posic. arancelarias con mayor apertura, se expone sólo el máx.

## Información basada en las cantidades exportaciones (tn), por posición arancelaria

Posición Arancelaria	Promedio 2019-2023	2024	2025	2026 (ene-feb)	Var Abs. 25 vs 24	Var Abs. 26 vs 25 (ene-feb)	% Var. feb 26/feb 25	%Var 26 vs 25 (ene-feb)	usd/tn 2025	usd/tn 2026	%Part. en el Complejo 2026	DEX vigente ***
22042211-Vinos no espumosos en envase	1.088	147	308	22	161	-9	9,9%	-28,3%	2.167	1.929	0,0%	0,0%
20096100-De valor Brix inferior o igual a 3	0	0	12.026	0	12.026	0			268		0,0%	0,0%
22042219-Vinos no espumosos en envase	2	0	0	0	0	0					0,0%	0,0%
22042920-Mostos	215	0	0	0	0	0					0,0%	0,0%
22082000-Aguardiente de vino o de orujo	103	164	0	0	-164	0					0,0%	0,0%

\*Notas: las particip. se calculan segun valores exportados. Ranking: mayor (verde) - menor (rojo)

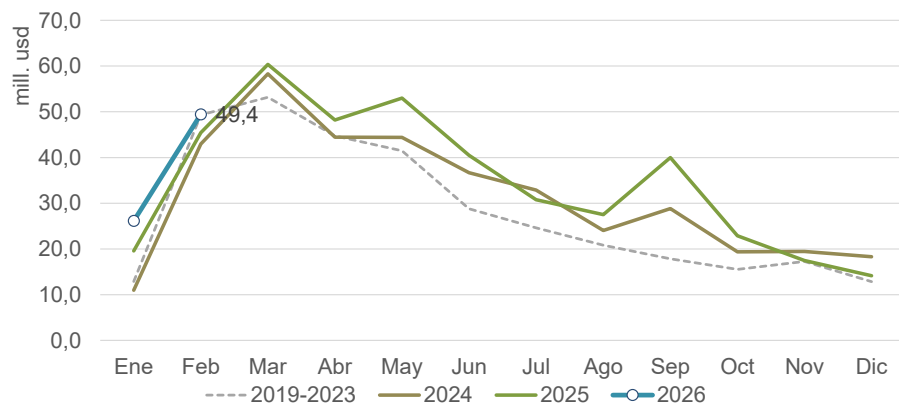
\*\* Las dif. en monto pueden deberse a secreto estadístico

\*\*\*En posic. arancelarias con mayor apertura, se expone sólo el máx.

# Exportaciones del Complejo PERAS Y MANZANAS

Febrero 2026

Información basada en el Valor de las exportaciones (usd)



Exportado en 2026 (mill. usd)  
**75,6**

% Var. feb 26/feb 25  
**8,9%**

% Var. 2025 vs 2024  
**10,3%**

% Var. 26 vs 25 (ene-feb)  
**16,3%**

% Participación en Agroindustria \*\*  
**1,0%**



Información basada en las cantidades exportaciones (tn), por posición arancelaria

Posición Arancelaria	Promedio 2019-2023	2024	2025	2026 (ene-feb)	Var Abs. 25 vs 24	Var Abs. 26 vs 25 (ene-feb)	% Var. feb 26/feb 25	%Var 26 vs 25 (ene-feb)	usd/tn 2025	usd/tn 2026	%Part. en el Complejo 2026	DEX vigente ***
08083000-Peras frescas	310.964	344.522	336.227	64.262	-8.295	1.884	2,2%	3,0%	837	958	81,5%	0,0%
08081000-Manzanas frescas	92.050	78.031	91.529	6.348	13.498	-3.159	-17,7%	-33,2%	813	833	7,0%	0,0%
20079929-Purés ncop.	29.125	28.649	30.319	4.130	1.670	-931	-4,0%	-18,4%	1.125	1.141	6,2%	0,0%
20097900-Jugo de manzana excluido de	11.972	14.609	17.141	2.175	2.532	-79	-45,9%	-3,5%	1.721	1.766	5,1%	0,0%
08134010-Peras	130	23	56	20	33	20			8.088	7.836	0,2%	0,0%
08133000-Manzanas secas	119	0	0	0	0	0					0,0%	0,0%
20084010-En agua edulcorada, incluido el	32	0	0	0	0	0					0,0%	0,0%
20097100-Jugo de manzana de valor Brix	0	57	40	0	-17	0			861		0,0%	0,0%

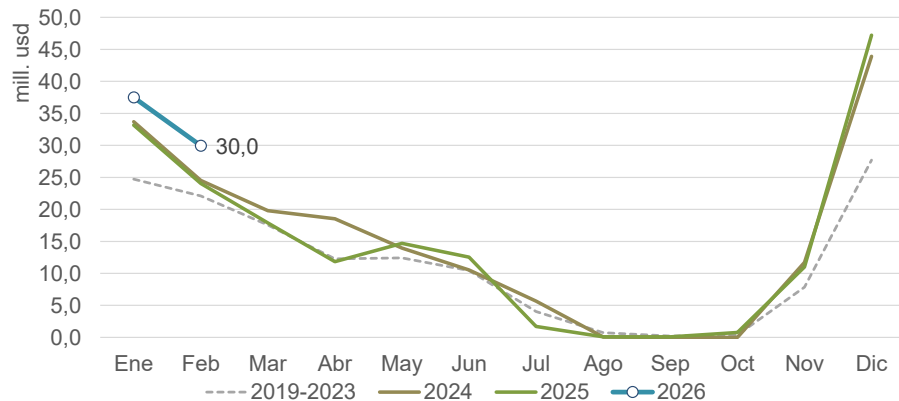
\*Notas: las particip. se calculan según valores exportados. Ranking: mayor (verde) - menor (rojo)

\*\* Las dif. en monto pueden deberse a secreto estadístico

\*\*\*En posic. arancelarias con mayor apertura, se expone sólo el máx.

AJO

Información basada en el Valor de las exportaciones (usd)



Exportado en 2026 (mill. usd)  
**67,4**

% Var. feb 26/feb 25  
**24,5%**

% Var. 2025 vs 2024  
**-4,0%**

% Var. 26 vs 25 (ene-feb)  
**17,9%**

% Participación en Agroindustria \*\*  
**0,9%**



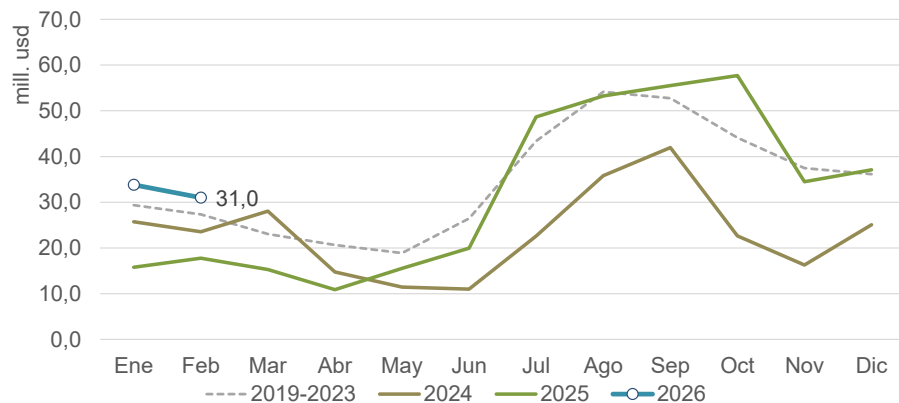
Información basada en las cantidades exportaciones (tn), por posición arancelaria

Posición Arancelaria	Promedio 2019-2023	2024	2025	2026 (ene-feb)	Var Abs. 25 vs 24	Var Abs. 26 vs 25 (ene-feb)	% Var. feb 26/feb 25	%Var 26 vs 25 (ene-feb)	usd/tn 2025	usd/tn 2026	%Part. en el Complejo 2026	DEX vigente ***
07032090-Ajos frescos o refrigerados, exc	109.765	154.501	136.623	56.680	-17.878	11.840	34,7%	26,4%	1.281	1.190	100,0%	0,0%

\*Notas: las particip. se calculan segun valores exportados. Ranking: mayor (verde) - menor (rojo)  
 \*\* Las dif. en monto pueden deberse a secreto estadístico  
 \*\*\*En posic. arancelarias con mayor apertura, se expone sólo el máx.

### LEGUMBRES

Información basada en el Valor de las exportaciones (usd)



Exportado en 2026 (mill. usd)  
**64,8**

% Var. feb 26/feb 25  
**74,5%**

% Var. 2025 vs 2024  
**37,0%**

% Var. 26 vs 25 (ene-feb)  
**93,2%**

% Participación en Agroindustria \*\*  
**0,9%**



Información basada en las cantidades exportaciones (tn), por posición arancelaria

Posición Arancelaria	Promedio 2019-2023	2024	2025	2026 (ene-feb)	Var Abs. 25 vs 24	Var Abs. 26 vs 25 (ene-feb)	% Var. feb 26/feb 25	%Var 26 vs 25 (ene-feb)	usd/tn 2025	usd/tn 2026	%Part. en el Complejo 2026	DEX vigente ***
07132090-Garbanzos secos desvainados,	85.480	112.083	112.654	32.780	571	5.281	15,0%	19,2%	653	616	31,1%	0,0%
07133329-Poroto común, seco, desvainad	164.155	62.061	90.721	17.342	28.661	12.353	227,2%	247,6%	1.016	961	25,7%	0,0%
07133399-Porotos comunes ncop.secos d	74.448	47.496	102.570	14.106	55.074	9.980	194,5%	241,8%	1.154	1.012	22,0%	0,0%
07133319-Porotos comunes negros secos	154.517	97.948	73.744	15.839	-24.204	14.156	1268,5%	841,4%	632	614	15,0%	0,0%
07133190-Porotos de las especies Vigna r	51.781	29.812	61.997	3.990	32.185	-2.740	-47,6%	-40,7%	663	748	4,6%	0,0%
07133290-Porotos Adzuki secos desvaina	5.296	8.139	11.785	1.063	3.646	436	132,8%	69,4%	727	673	1,1%	0,0%
07133590-Poroto salvajeo caupí (Vigna ur	129	577	1.381	422	804	422			860	649	0,4%	0,0%
07133990-Los demás	656	0	148	0	148	0			1.414		0,0%	0,0%

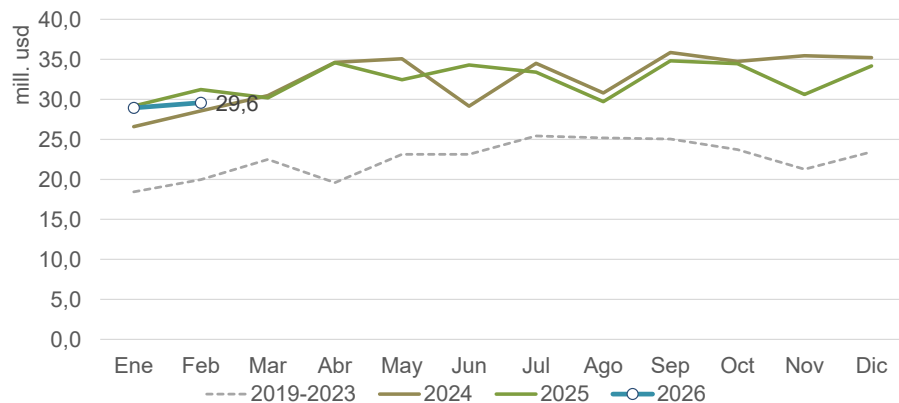
\*Notas: las particip. se calculan según valores exportados. Ranking: mayor (verde) - menor (rojo)

\*\* Las dif. en monto pueden deberse a secreto estadístico

\*\*\*En posic. arancelarias con mayor apertura, se expone sólo el máx.

# PAPA

Información basada en el Valor de las exportaciones (usd)



Exportado en 2026 (mill. usd)

**58,5**

% Var. feb 26/feb 25

**-5,2%**

% Var. 2025 vs 2024

**-0,5%**

% Var. 26 vs 25 (ene-feb)

**-3,1%**

% Participación en Agroindustria \*\*

**0,8%**



Información basada en las cantidades exportaciones (tn), por posición arancelaria

Posición Arancelaria	Promedio 2019-2023	2024	2025	2026 (ene-feb)	Var Abs. 25 vs 24	Var Abs. 26 vs 25 (ene-feb)	% Var. feb 26/feb 25	%Var 26 vs 25 (ene-feb)	usd/tn 2025	usd/tn 2026	%Part. en el Complejo 2026	DEX vigente ***
20041000-Papas preparadas o conservad	223.817	204.384	214.073	31.882	9.690	-365	-4,4%	-1,1%	1.535	1.575	85,8%	0,0%
19059090-Productos de panadería,pastele	9.716	14.131	15.351	1.786	1.221	-1.202	-56,2%	-40,2%	2.793	3.210	9,8%	0,0%
07019000-Papas frescas o refrigeradas e)	54.534	57.048	48.581	10.005	-8.467	499	4,5%	5,2%	136	139	2,4%	0,0%
20052000-Papas preparadas o conservad	2.900	2.337	2.321	295	-16	-78	-16,9%	-20,9%	4.476	4.014	2,0%	0,0%
11052000-Copos,gránulos y "pellets" de p	97	0	207	0	207	0			2.600		0,0%	0,0%

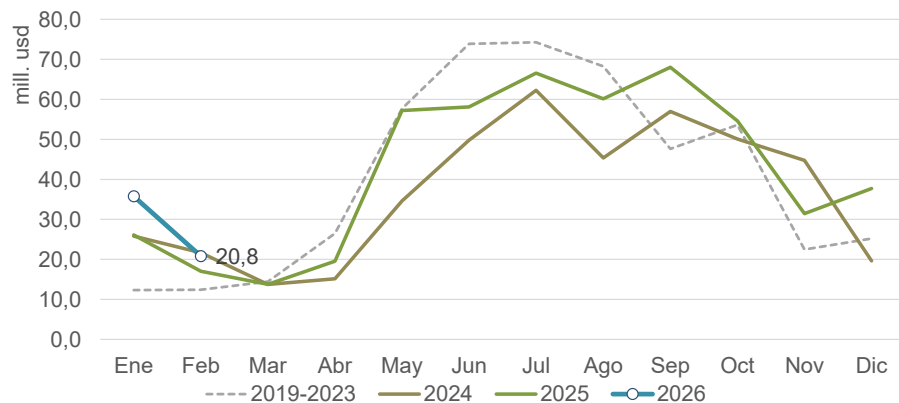
\*Notas: las particip. se calculan según valores exportados. Ranking: mayor (verde) - menor (rojo)

\*\* Las dif. en monto pueden deberse a secreto estadístico

\*\*\*En posic. arancelarias con mayor apertura, se expone sólo el máx.

# LIMÓN

Información basada en el Valor de las exportaciones (usd)



Exportado en 2026 (mill. usd)  
**56,6**

% Var. feb 26/feb 25  
**22,4%**

% Var. 2025 vs 2024  
**16,0%**

% Var. 26 vs 25 (ene-feb)  
**31,3%**

% Participación en Agroindustria \*\*  
**0,8%**



Información basada en las cantidades exportaciones (tn), por posición arancelaria

Posición Arancelaria	Promedio 2019-2023	2024	2025	2026 (ene-feb)	Var Abs. 25 vs 24	Var Abs. 26 vs 25 (ene-feb)	% Var. feb 26/feb 25	%Var 26 vs 25 (ene-feb)	usd/tn 2025	usd/tn 2026	%Part. en el Complejo 2026	DEX vigente ***
33011300-Aceites esenciales de limón	6.280	7.194	7.782	1.323	589	91	-12,4%	7,4%	27.719	29.718	69,5%	0,0%
20093900-Jugo sin fermentar y sin adición	70.140	84.815	88.534	8.618	3.719	1.913	8,1%	28,5%	1.715	1.990	30,3%	0,0%
08055000-Limones y limas	246.758	171.623	216.534	162	44.911	162			655	810	0,2%	0,0%
20093100-Jugos de agrios(citrus)de valor	390	175	963	0	788	0			831		0,0%	0,0%

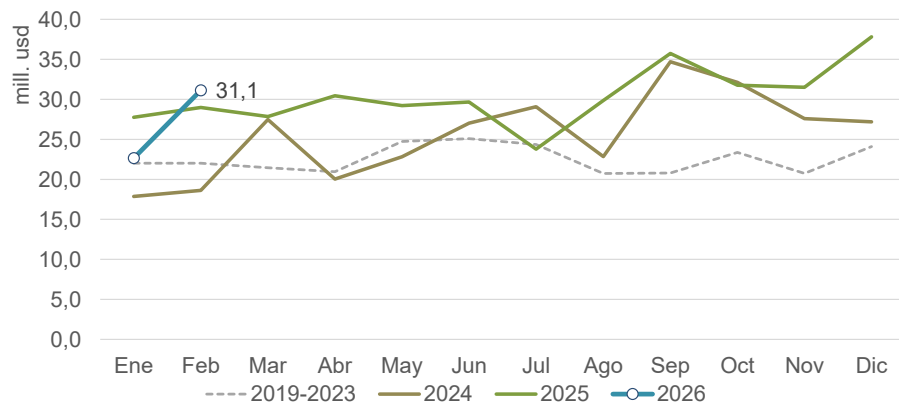
\*Notas: las particip. se calculan según valores exportados. Ranking: mayor (verde) - menor (rojo)

\*\* Las dif. en monto pueden deberse a secreto estadístico

\*\*\*En posic. arancelarias con mayor apertura, se expone sólo el máx.

### FORESTO-INDUSTRIAL

Información basada en el Valor de las exportaciones (usd)



Exportado en 2026 (mill. usd)

**53,8**

% Var. feb 26/feb 25

**7,4%**

% Var. 2025 vs 2024

**18,5%**

% Var. 26 vs 25 (ene-feb)

**-5,2%**

% Participación en Agroindustria \*\*

**0,7%**



Información basada en las cantidades exportaciones (tn), por posición arancelaria

Posición Arancelaria	Promedio 2019-2023	2024	2025	2026 (ene-feb)	Var Abs. 25 vs 24	Var Abs. 26 vs 25 (ene-feb)	% Var. feb 26/feb 25	%Var 26 vs 25 (ene-feb)	usd/tn 2025	usd/tn 2026	%Part. en el Complejo 2026	DEX vigente ***
44071100-Madera aserrada o desbastada	177.894	266.456	337.787	59.297	71.331	14.455	40,2%	32,2%	396	389	42,9%	0,0%
44091000-Madera de coníferas perfilada l	27.546	33.088	30.546	5.047	-2.542	593	9,6%	13,3%	1.359	1.386	13,0%	0,0%
32011000-Extracto de quebracho	16.992	34.862	38.193	3.912	3.332	-2.868	5,8%	-42,3%	1.715	1.678	12,2%	0,0%
38061000-Colofonias y ácidos resinicos	22.554	28.889	32.050	5.781	3.160	620	18,4%	12,0%	1.031	1.007	10,8%	0,0%
38051000-Esencias de trementina,de pino	6.892	7.895	8.139	1.268	245	341	-5,6%	36,8%	2.674	3.027	7,1%	0,0%
44111490-Tablero de fibra de madera den	22.907	38.078	37.663	3.897	-414	719	-100,0%	22,6%	667	732	5,3%	0,0%
48030090-Papeles utilizados p/fabricación	7.711	3.779	9.814	2.169	6.035	1.287		146,0%	1.059	1.049	4,2%	0,0%
48051900-Papel p/acanal ar ncop.,en bobii	4.984	1.657	6.156	2.558	4.498	1.910	47,1%	295,2%	478	451	2,1%	0,0%

\*Notas: las particip. se calculan segun valores exportados. Ranking: mayor (verde) - menor (rojo)

\*\* Las dif. en monto pueden deberse a secreto estadístico

\*\*\*En posic. arancelarias con mayor apertura, se expone sólo el máx.

Información basada en las cantidades exportaciones (tn), por posición arancelaria

Posición Arancelaria	Promedio 2019-2023	2024	2025	2026 (ene-feb)	Var Abs. 25 vs 24	Var Abs. 26 vs 25 (ene-feb)	% Var. feb 26/feb 25	%Var 26 vs 25 (ene-feb)	usd/tn 2025	usd/tn 2026	%Part. en el Complejo 2026	DEX vigente ***
44101129-Tableros de partículas de made	21.364	18.784	24.877	1.830	6.093	-423		-18,8%	372	377	1,3%	0,0%
48043190-Papel y cartón Kraft,crudo,gram	4.708	1.150	4.740	253	3.590	-225		-47,0%	661	731	0,3%	0,0%
94035000-Muebles de madera utilizados e	165	416	564	121	149	54	145,4%	81,7%	2.661	1.168	0,3%	0,0%
48025599-Los demás	1.010	0	0	103	0	103				909	0,2%	0,0%
94033000-Muebles de madera utilizados e	228	88	140	17	52	-12	96,4%	-40,7%	4.483	2.781	0,1%	0,0%
44111399-Tablero de fibra de madera den	438	430	393	66	-37	66			891	713	0,1%	0,0%
44039900-Maderas ncop.,en bruto	7.708	10.018	3.384	80	-6.634	-580	-100,0%	-87,9%	146	125	0,0%	0,0%
44032100-Madera en bruto de pino, sin aç	13.718	132.117	0	0	-132.117	0					0,0%	0,0%
44092900-Maderas perfiladas longitudinal	385	102	67	0	-35	0			1.441		0,0%	0,0%
44101110-Tableros de partículas de made	7.076	0	0	0	0	0					0,0%	0,0%
44111310-Tablero de fibra de madera,den	784	0	0	0	0	0					0,0%	0,0%
44111391-Recubiertos en ambas caras cc	0	0	0	0	0	0					0,0%	0,0%
44111410-Tablero de fibra de madera den	2.400	0	0	0	0	0					0,0%	0,0%
48025592-Kraft	45	0	0	0	0	0					0,0%	0,0%
48025610-En las que ningún lado sea sup	11.930	0	14.491	0	14.491	-9.007	-100,0%	-100,0%	840		0,0%	0,0%
48025699-Los demás	0	0	0	0	0	0					0,0%	0,0%
48025793-Kraft	0	0	0	0	0	0					0,0%	0,0%
48025799-Papel y cartón s/fibras o c/fibras	1.336	0	456	0	456	0			860		0,0%	0,0%
48030010-Guata de celulosa y napa de fib	0	0	0	0	0	0					0,0%	0,0%
48041100-Papel y cartón Kraft crudo,p/cut	1.859	0	0	0	0	0					0,0%	0,0%
48042100-Papel Kraft,crudo,p/bolsas	0	0	0	0	0	0					0,0%	0,0%
48051100-Papel semiquímico p/acanalár,€	615	0	0	0	0	0					0,0%	0,0%

\*Notas: las particip. se calculan según valores exportados. Ranking: mayor (verde) - menor (rojo)

\*\* Las dif. en monto pueden deberse a secreto estadístico

\*\*\*En posic. arancelarias con mayor apertura, se expone sólo el máx.

## Información basada en las cantidades exportaciones (tn), por posición arancelaria

Posición Arancelaria	Promedio 2019-2023	2024	2025	2026 (ene-feb)	Var Abs. 25 vs 24	Var Abs. 26 vs 25 (ene-feb)	% Var. feb 26/feb 25	%Var 26 vs 25 (ene-feb)	usd/tn 2025	usd/tn 2026	%Part. en el Complejo 2026	DEX vigente ***
48102990-Papel y cartón estucados,p/esc	269	0	0	0	0	0					0,0%	0,0%
94034000-Muebles de madera utilizados €	1.420	949,5	950,7	0,0	1,2	-181	-100,0%	-100,0%	2.495		0,0%	0,0%

\*Notas: las particip. se calculan según valores exportados. Ranking: mayor (verde) - menor (rojo)

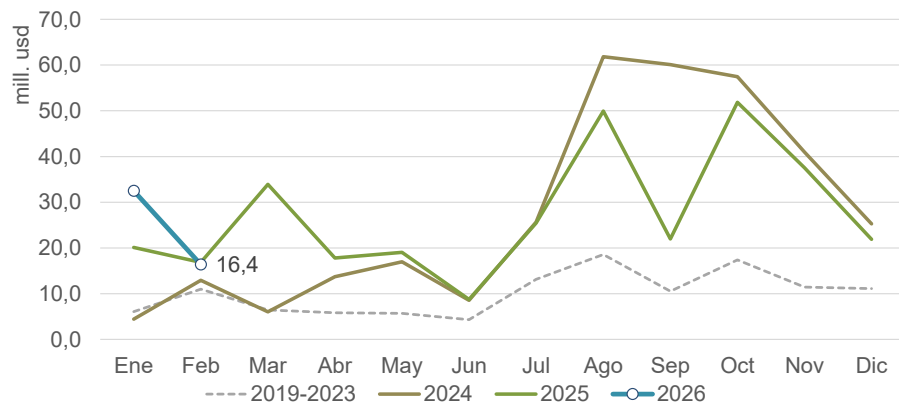
\*\* Las dif. en monto pueden deberse a secreto estadístico

\*\*\*En posic. arancelarias con mayor apertura, se expone sólo el máx.

# Exportaciones del Complejo SUCROALCOHOLERO

Febrero 2026

Información basada en el Valor de las exportaciones (usd)



Exportado en 2026 (mill. usd)  
**48,9**

% Var. feb 26/feb 25  
**-2,7%**

% Var. 2025 vs 2024  
**-2,6%**

% Var. 26 vs 25 (ene-feb)  
**32,2%**

% Participación en Agroindustria \*\*  
**0,7%**



Información basada en las cantidades exportaciones (tn), por posición arancelaria

Posición Arancelaria	Promedio 2019-2023	2024	2025	2026 (ene-feb)	Var Abs. 25 vs 24	Var Abs. 26 vs 25 (ene-feb)	% Var. feb 26/feb 25	%Var 26 vs 25 (ene-feb)	usd/tn 2025	usd/tn 2026	%Part. en el Complejo 2026	DEX vigente ***
17019900-Azúcar de caña o remolacha y s	128.272	257.599	364.779	70.722	107.180	29.666	1,9%	72,3%	518	502	72,6%	0,0%
22071010-Alcohol etílico sin desnaturaliza	13.847	66.327	88.955	16.821	22.629	110	28,5%	0,7%	615	665	22,9%	0,0%
22071090-Alcohol etílico s/desnaturalizar	14.311	15.141	15.188	2.219	47	-208	29,1%	-8,6%	948	992	4,5%	0,0%
17011400-Los demás azúcares de caña	81.582	237.001	133.500	0	-103.502	-8.314	-100,0%	-100,0%	501		0,0%	0,0%

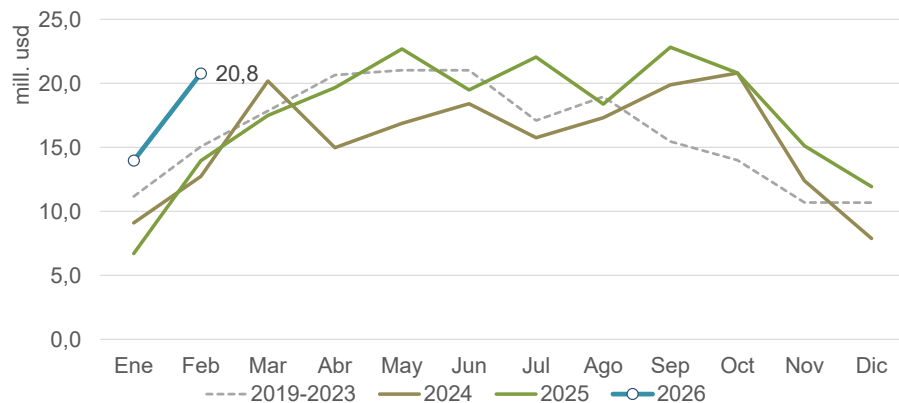
\*Notas: las particip. se calculan según valores exportados. Ranking: mayor (verde) - menor (rojo)

\*\* Las dif. en monto pueden deberse a secreto estadístico

\*\*\*En posic. arancelarias con mayor apertura, se expone sólo el máx.

# APÍCOLA

Información basada en el Valor de las exportaciones (usd)



Exportado en 2026 (mill. usd)  
**34,7**

% Var. feb 26/feb 25  
**48,9%**

% Var. 2025 vs 2024  
**13,3%**

% Var. 26 vs 25 (ene-feb)  
**68,1%**

% Participación en Agroindustria \*\*  
**0,5%**



Información basada en las cantidades exportaciones (tn), por posición arancelaria

Posición Arancelaria	Promedio 2019-2023	2024	2025	2026 (ene-feb)	Var Abs. 25 vs 24	Var Abs. 26 vs 25 (ene-feb)	% Var. feb 26/feb 25	%Var 26 vs 25 (ene-feb)	usd/tn 2025	usd/tn 2026	%Part. en el Complejo 2026	DEX vigente ***
04090000-Miel natural	70.297	85.736	90.614	14.313	4.878	5.382	39,0%	60,3%	2.330	2.427	100,0%	0,0%

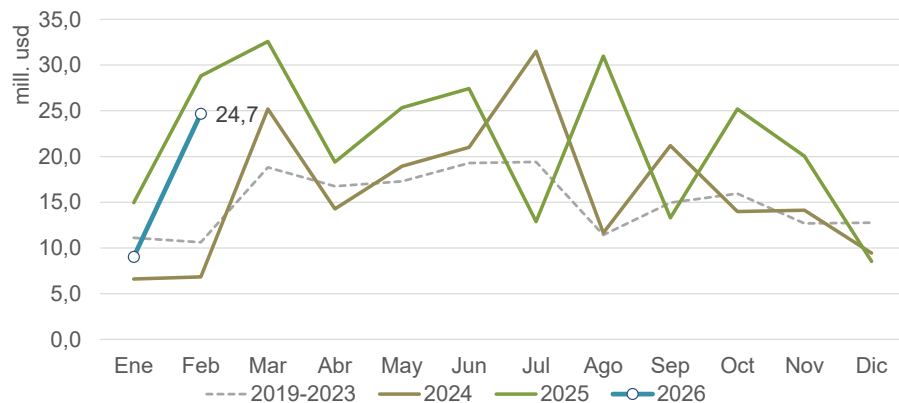
\*Notas: las particip. se calculan según valores exportados. Ranking: mayor (verde) - menor (rojo)

\*\* Las dif. en monto pueden deberse a secreto estadístico

\*\*\*En posic. arancelarias con mayor apertura, se expone sólo el máx.

# ARROCERO

Información basada en el Valor de las exportaciones (usd)



Exportado en 2026 (mill. usd)

**33,7**

% Var. feb 26/feb 25

**-14,3%**

% Var. 2025 vs 2024

**33,2%**

% Var. 26 vs 25 (ene-feb)

**-23,0%**

% Participación en Agroindustria \*\*

**0,5%**



Información basada en las cantidades exportaciones (tn), por posición arancelaria

Posición Arancelaria	Promedio 2019-2023	2024	2025	2026 (ene-feb)	Var Abs. 25 vs 24	Var Abs. 26 vs 25 (ene-feb)	% Var. feb 26/feb 25	%Var 26 vs 25 (ene-feb)	usd/tn 2025	usd/tn 2026	%Part. en el Complejo 2026	DEX vigente ***
10063021-Arroz semiblanqueado o blanq	242.804	162.956	242.536	46.444	79.580	15.169	212,4%	48,5%	583	471	65,0%	0,0%
10062020-Arroz descascarillado, no parbc	100.908	104.085	157.220	18.586	53.135	-29.085	-61,3%	-61,0%	498	521	28,7%	0,0%
10064000-Arroz partido	24.856	6.067	18.396	4.993	12.330	4.993			362	342	5,1%	0,0%
10063011-Arroz parbolizado semiblanque:	2.745	4.748	2.193	864	-2.555	864			581	471	1,2%	0,0%
10061092-No parboilizado	5.249	0	65.348	0	65.348	0			305		0,0%	0,0%
10062010-Arroz descascarillado,parboliza	1.815	0	17.950	0	17.950	0			657		0,0%	0,0%

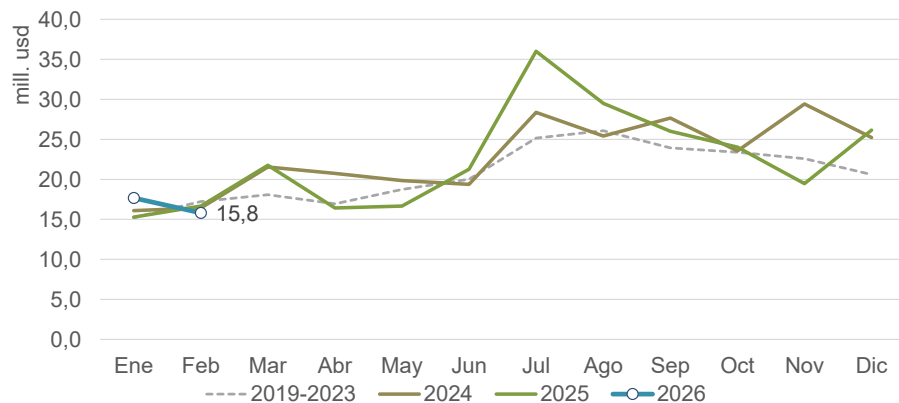
\*Notas: las particip. se calculan según valores exportados. Ranking: mayor (verde) - menor (rojo)

\*\* Las dif. en monto pueden deberse a secreto estadístico

\*\*\*En posic. arancelarias con mayor apertura, se expone sólo el máx.

# ALIMENTOS BALANCEADOS

Información basada en el Valor de las exportaciones (usd)



Exportado en 2026 (mill. usd)

**33,5**

% Var. feb 26/feb 25

**-5,2%**

% Var. 2025 vs 2024

**-1,6%**

% Var. 26 vs 25 (ene-feb)

**4,8%**

% Participación en Agroindustria \*\*

**0,4%**



Información basada en las cantidades exportaciones (tn), por posición arancelaria

Posición Arancelaria	Promedio 2019-2023	2024	2025	2026 (ene-feb)	Var Abs. 25 vs 24	Var Abs. 26 vs 25 (ene-feb)	% Var. feb 26/feb 25	%Var 26 vs 25 (ene-feb)	usd/tn 2025	usd/tn 2026	%Part. en el Complejo 2026	DEX vigente ***
23091000-Alimentos p/perros o gatos,acoi	114.514	110.310	95.080	12.447	-15.231	-678	-6,0%	-5,2%	1.184	1.185	44,1%	2,5%
23080000-Materias y desperdicios vegetal	78.508	79.428	80.492	8.046	1.064	965	-22,7%	13,6%	947	1.314	31,6%	22,5%
23099090-Preparaciones p/alimentación d	52.403	39.505	34.511	4.390	-4.994	-1.352	-34,0%	-23,5%	1.409	1.502	19,7%	22,5%
23099010-Preparaciones alimenticias p/ar	20.847	36.557	73.883	1.981	37.325	-395	13,6%	-16,6%	430	788	4,7%	18,5%

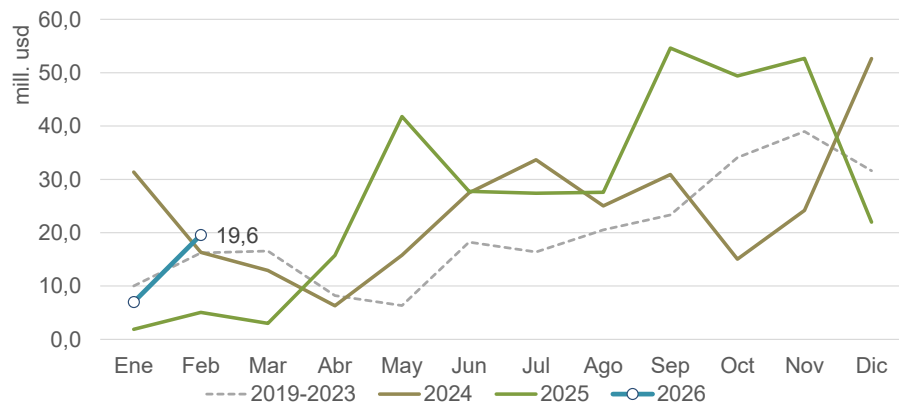
\*Notas: las particip. se calculan según valores exportados. Ranking: mayor (verde) - menor (rojo)

\*\* Las dif. en monto pueden deberse a secreto estadístico

\*\*\*En posic. arancelarias con mayor apertura, se expone sólo el máx.

# TABACALERO

Información basada en el Valor de las exportaciones (usd)



Exportado en 2026 (mill. usd)

**26,6**

% Var. feb 26/feb 25

**286,4%**

% Var. 2025 vs 2024

**12,8%**

% Var. 26 vs 25 (ene-feb)

**282,1%**

% Participación en Agroindustria \*\*

**0,4%**



Información basada en las cantidades exportaciones (tn), por posición arancelaria

Posición Arancelaria	Promedio 2019-2023	2024	2025	2026 (ene-feb)	Var Abs. 25 vs 24	Var Abs. 26 vs 25 (ene-feb)	% Var. feb 26/feb 25	%Var 26 vs 25 (ene-feb)	usd/tn 2025	usd/tn 2026	%Part. en el Complejo 2026	DEX vigente ***
24012030-Tabaco desvenado o desnerva	36.541	35.712	30.122	2.831	-5.591	2.147	345,2%	313,6%	6.649	7.227	76,9%	0,0%
24012040-En hojas secas (<<light air cure	12.604	4.713	18.017	602	13.304	602			5.763	5.342	12,1%	0,0%
24011090-Tabaco s/desvenar o desnerva	1.703	2.132	4.731	606	2.599	-109	-15,2%	-15,2%	2.867	3.352	7,6%	0,0%
24013000-Desperdicios de tabaco	16.128	12.659	14.627	1.106	1.969	455	-31,3%	69,8%	765	798	3,3%	0,0%
24012090-Los demás	0	0	0	0	0	0					0,0%	0,0%
24021000-Cigarros o puros y puritos, que c	1	0	0	0	0	0					0,0%	0,0%
24031900-Tabaco p/fumar incluso c/sucec	66	100	0	0	-100	0					0,0%	0,0%

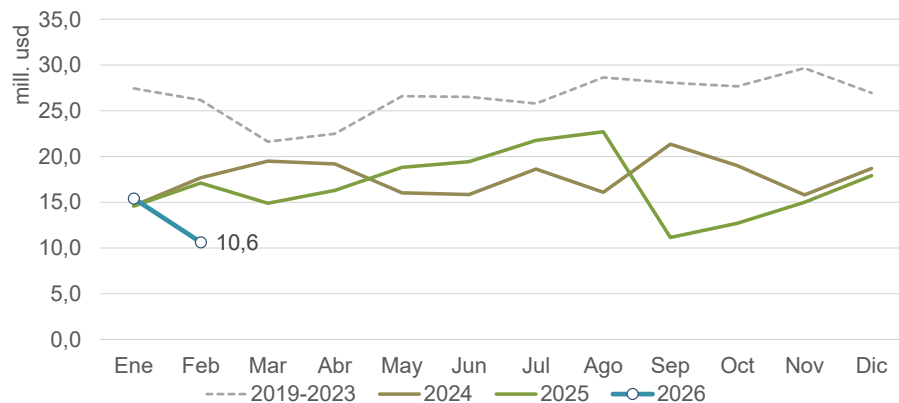
\*Notas: las particip. se calculan según valores exportados. Ranking: mayor (verde) - menor (rojo)

\*\* Las dif. en monto pueden deberse a secreto estadístico

\*\*\*En posic. arancelarias con mayor apertura, se expone sólo el máx.

# AVÍCOLA

Información basada en el Valor de las exportaciones (usd)



Exportado en 2026 (mill. usd)  
**26,0**

% Var. feb 26/feb 25  
**-37,9%**

% Var. 2025 vs 2024  
**-4,7%**

% Var. 26 vs 25 (ene-feb)  
**-17,8%**

% Participación en Agroindustria \*\*  
**0,3%**



Información basada en las cantidades exportaciones (tn), por posición arancelaria

Posición Arancelaria	Promedio 2019-2023	2024	2025	2026 (ene-feb)	Var Abs. 25 vs 24	Var Abs. 26 vs 25 (ene-feb)	% Var. feb 26/feb 25	%Var 26 vs 25 (ene-feb)	usd/tn 2025	usd/tn 2026	%Part. en el Complejo 2026	DEX vigente ***
02071220-Sin despojos	0	38.226	43.923	7.908	5.697	-1.132	-27,1%	-12,5%	1.465	1.472	44,7%	5,0%
02071413-Alas	0	7.391	40.859	5.271	33.468	-1.502	-46,1%	-22,2%	1.185	1.053	21,3%	5,0%
02071419-Los demas	0	4.803	21.755	2.786	16.952	-536	-33,5%	-16,1%	936	975	10,4%	5,0%
02071433-Corazones	0	946	3.413	565	2.467	-74	-30,9%	-11,6%	2.814	2.922	6,3%	5,0%
02071424-Carne mecanicamente separad	0	2.553	13.856	2.509	11.302	-36	-56,2%	-1,4%	458	426	4,1%	5,0%
02071434-Garras	0	2.368	18.883	1.960	16.515	-975	-44,2%	-33,2%	1.342	413	3,1%	5,0%
02071412-Pata con muslo	0	1.568	7.142	970	5.574	-298	-45,9%	-23,5%	739	786	2,9%	5,0%
02071422-Pechugas	0	1.243	4.084	269	2.840	-383	-100,0%	-58,7%	3.223	2.812	2,9%	5,0%

\*Notas: las particip. se calculan segun valores exportados. Ranking: mayor (verde) - menor (rojo)

\*\* Las dif. en monto pueden deberse a secreto estadístico

\*\*\*En posic. arancelarias con mayor apertura, se expone sólo el máx.

Información basada en las cantidades exportaciones (tn), por posición arancelaria

Posición Arancelaria	Promedio 2019-2023	2024	2025	2026 (ene-feb)	Var Abs. 25 vs 24	Var Abs. 26 vs 25 (ene-feb)	% Var. feb 26/feb 25	%Var 26 vs 25 (ene-feb)	usd/tn 2025	usd/tn 2026	%Part. en el Complejo 2026	DEX vigente ***
02071210-Con despojos	0	2.144	3.125	389	981	-284	-56,2%	-42,2%	1.303	1.520	2,3%	5,0%
02071439-Los demas	0	332	3.154	557	2.822	343	-7,0%	160,4%	480	553	1,2%	5,0%
02071411-Pechugas	0	334	636	188	302	188			850	826	0,6%	5,0%
02071431-Higados	0	140	713	65	572	-87	-100,0%	-57,0%	382	376	0,1%	5,0%
02071423-Patas con muslo	0	0	0	0	0	0					0,0%	5,0%
02071429-Los demas	0	0	0	0	0	0					0,0%	5,0%
02071432-Mollejas	0	0	0	0	0	0					0,0%	5,0%
16023220-Preparaciones de gallo o gallina	1.545	1.227	706	0	-521	0			4.380		0,0%	2,3%

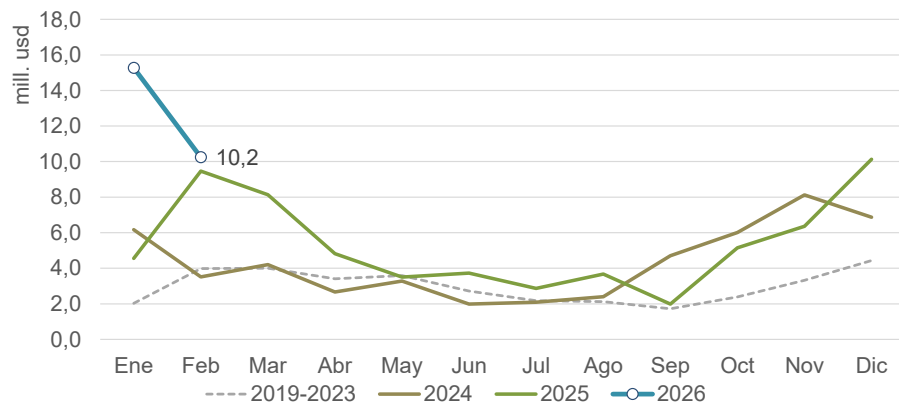
\*Notas: las particip. se calculan segun valores exportados. Ranking: mayor (verde) - menor (rojo)

\*\* Las dif. en monto pueden deberse a secreto estadístico

\*\*\*En posic. arancelarias con mayor apertura, se expone sólo el máx.

# ALFALFA

Información basada en el Valor de las exportaciones (usd)



Exportado en 2026 (mill. usd)  
**25,5**

% Var. feb 26/feb 25  
**8,3%**

% Var. 2025 vs 2024  
**23,8%**

% Var. 26 vs 25 (ene-feb)  
**82,0%**

% Participación en Agroindustria \*\*  
**0,3%**



Información basada en las cantidades exportaciones (tn), por posición arancelaria

Posición Arancelaria	Promedio 2019-2023	2024	2025	2026 (ene-feb)	Var Abs. 25 vs 24	Var Abs. 26 vs 25 (ene-feb)	% Var. feb 26/feb 25	%Var 26 vs 25 (ene-feb)	usd/tn 2025	usd/tn 2026	%Part. en el Complejo 2026	DEX vigente ***
12149000-Plantas,raíces y productos forra	94.755	113.554	144.328	72.125	30.774	43.103	51,1%	148,5%	418	344	97,2%	0,0%
12141000-Harina y "pellets" de alfalfa	19.261	18.168	22.983	4.062	4.816	1.556	67,2%	62,1%	179	179	2,8%	0,0%
12092100-Semilla de alfalfa p/siembra	5	0	0	0	0	0					0,0%	0,0%

\*Notas: las particip. se calculan segun valores exportados. Ranking: mayor (verde) - menor (rojo)

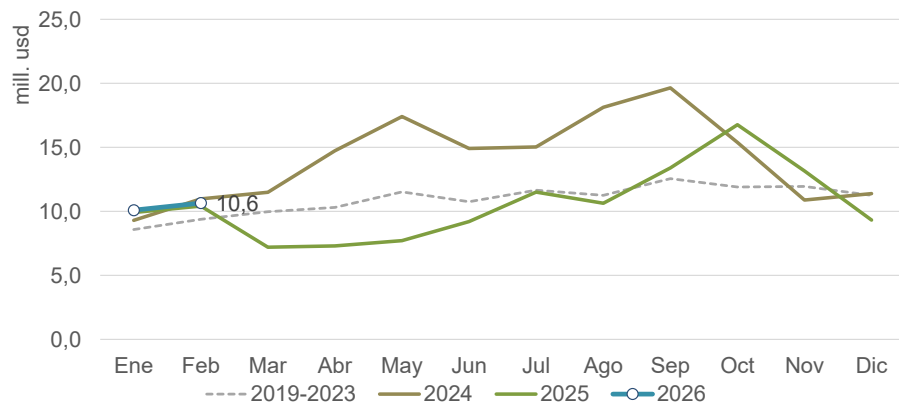
\*\* Las dif. en monto pueden deberse a secreto estadístico

\*\*\*En posic. arancelarias con mayor apertura, se expone sólo el máx.

# Exportaciones del Complejo MAÍZ PISINGALLO

Febrero 2026

Información basada en el Valor de las exportaciones (usd)



Exportado en 2026 (mill. usd)  
**20,7**

% Var. feb 26/feb 25  
**2,3%**

% Var. 2025 vs 2024  
**-25,3%**

% Var. 26 vs 25 (ene-feb)  
**2,0%**

% Participación en Agroindustria \*\*  
**0,3%**



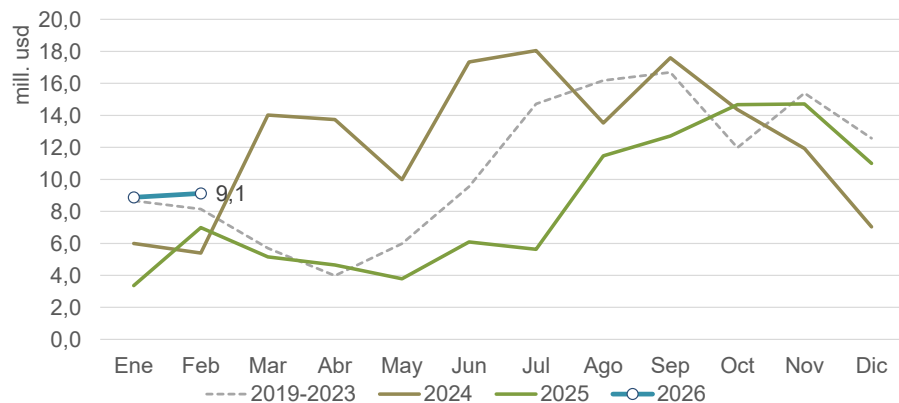
Información basada en las cantidades exportaciones (tn), por posición arancelaria

Posición Arancelaria	Promedio 2019-2023	2024	2025	2026 (ene-feb)	Var Abs. 25 vs 24	Var Abs. 26 vs 25 (ene-feb)	% Var. feb 26/feb 25	%Var 26 vs 25 (ene-feb)	usd/tn 2025	usd/tn 2026	%Part. en el Complejo 2026	DEX vigente ***
10059010219-Maíz pisingallo, envases m	227.459	279.590	246.547	42.339	-33.043	5.725	16,5%	15,6%	494	486	99,3%	0,0%
10059010110-Maíz pisingallo, a granel	2.625	5.766	8.254	153	2.488	-2.097	-100,0%	-93,2%	550	629	0,5%	0,0%
10059010211-Maíz pisingallo, envases m	77	343	160	77	-183	-7	100,0%	-8,0%	747	705	0,3%	0,0%

\*Notas: las particip. se calculan segun valores exportados. Ranking: mayor (verde) - menor (rojo)  
 \*\* Las dif. en monto pueden deberse a secreto estadístico  
 \*\*\*En posic. arancelarias con mayor apertura, se expone sólo el máx.

# ALGODONERO

Información basada en el Valor de las exportaciones (usd)



Exportado en 2026 (mill. usd)

**18,0**

% Var. feb 26/feb 25

**30,6%**

% Var. 2025 vs 2024

**-32,7%**

% Var. 26 vs 25 (ene-feb)

**74,0%**

% Participación en Agroindustria \*\*

**0,2%**



Información basada en las cantidades exportaciones (tn), por posición arancelaria

Posición Arancelaria	Promedio 2019-2023	2024	2025	2026 (ene-feb)	Var Abs. 25 vs 24	Var Abs. 26 vs 25 (ene-feb)	% Var. feb 26/feb 25	%Var 26 vs 25 (ene-feb)	usd/tn 2025	usd/tn 2026	%Part. en el Complejo 2026	DEX vigente ***
52010020-Algodón sin cardar ni peinar, sir	96.463	138.189	93.267	16.893	-44.922	7.284	31,3%	75,8%	1.074	1.066	100,0%	0,0%

\*Notas: las particip. se calculan según valores exportados. Ranking: mayor (verde) - menor (rojo)

\*\* Las dif. en monto pueden deberse a secreto estadístico

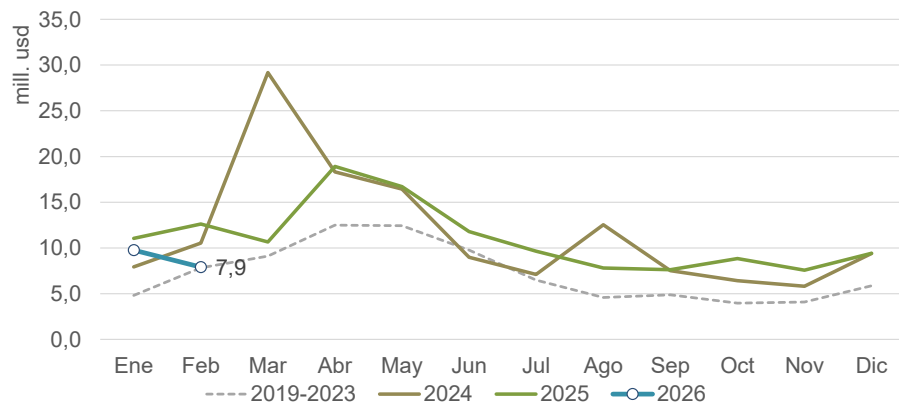
\*\*\*En posic. arancelarias con mayor apertura, se expone sólo el máx.

# Exportaciones del Complejo

## RESTO HORTÍCOLA

Febrero 2026

Información basada en el Valor de las exportaciones (usd)



Exportado en 2026 (mill. usd)

17,7

% Var. feb 26/feb 25

-37,4%

% Var. 2025 vs 2024

-5,4%

% Var. 26 vs 25 (ene-feb)

-25,3%

% Participación en Agroindustria \*\*

0,2%



Información basada en las cantidades exportaciones (tn), por posición arancelaria

Posición Arancelaria	Promedio 2019-2023	2024	2025	2026 (ene-feb)	Var Abs. 25 vs 24	Var Abs. 26 vs 25 (ene-feb)	% Var. feb 26/feb 25	%Var 26 vs 25 (ene-feb)	usd/tn 2025	usd/tn 2026	%Part. en el Complejo 2026	DEX vigente ***
07131090-Arvejas secas desvainadas, au	68.043	110.894	135.308	20.136	24.414	-11.387	-42,5%	-36,1%	441	405	46,2%	0,0%
12074090-Semilla de sésamo excluida p/s	5.614	8.113	13.757	3.436	5.644	2.386	321,8%	227,2%	1.122	1.061	20,6%	0,0%
09092100-Semillas de cilantro s/triturar ni	6.241	7.893	8.603	2.989	710	916	30,9%	44,2%	668	674	11,4%	0,0%
12079990-Semillas y frutos oleaginosos e:	4.177	3.372	5.199	705	1.827	316	29,3%	81,2%	1.721	2.192	8,7%	0,0%
20029000-Tomates preparados o conserv.	0	9.052	7.964	1.150	-1.088	-309	-35,9%	-21,2%	620	630	4,1%	0,0%
21032010-Ketchup y otras salsas de toma	3.270	3.423	3.526	488	103	-271	-37,5%	-35,7%	1.493	1.423	3,9%	0,0%
07031019-Cebollas frescas o refrigeradas	162.814	231.572	153.028	2.587	-78.544	-3.691	-61,2%	-58,8%	148	158	2,3%	0,0%
20021000-Tomates enteros o trozos, prepæ	1.267	3.148	4.087	266	939	-196	-100,0%	-42,4%	974	966	1,5%	0,0%

\*Notas: las particip. se calculan segun valores exportados. Ranking: mayor (verde) - menor (rojo)

\*\* Las dif. en monto pueden deberse a secreto estadístico

\*\*\*En posic. arancelarias con mayor apertura, se expone sólo el máx.

## Información basada en las cantidades exportaciones (tn), por posición arancelaria

Posición Arancelaria	Promedio 2019-2023	2024	2025	2026 (ene-feb)	Var Abs. 25 vs 24	Var Abs. 26 vs 25 (ene-feb)	% Var. feb 26/feb 25	%Var 26 vs 25 (ene-feb)	usd/tn 2025	usd/tn 2026	%Part. en el Complejo 2026	DEX vigente ***
07134090-Lentejas secas desvainadas ex	3.206	9.466	2.508	162	-6.958	-545	-100,0%	-77,1%	1.074	802	0,7%	0,0%
07020000-Tomates frescos o refrigerados	16.482	16.210	19.057	590	2.847	-5.194	-88,7%	-89,8%	105	115	0,4%	0,0%
07129090-Hortalizas ncop.secas	203	108	148	2	40	-20	-100,0%	-90,7%	9.132	10.020	0,1%	0,0%

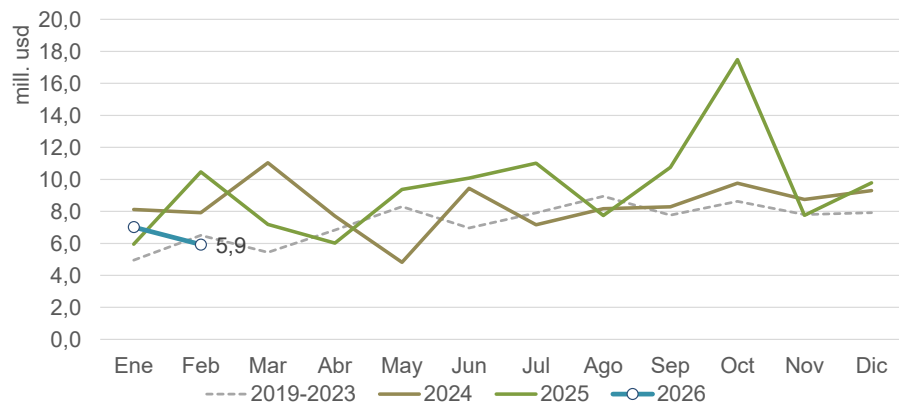
\*Notas: las particip. se calculan según valores exportados. Ranking: mayor (verde) - menor (rojo)

\*\* Las dif. en monto pueden deberse a secreto estadístico

\*\*\*En posic. arancelarias con mayor apertura, se expone sólo el máx.

# YERBATERO

Información basada en el Valor de las exportaciones (usd)



Exportado en 2026 (mill. usd)

**12,9**

% Var. feb 26/feb 25

**-43,4%**

% Var. 2025 vs 2024

**13,1%**

% Var. 26 vs 25 (ene-feb)

**-21,2%**

% Participación en Agroindustria \*\*

**0,2%**



Información basada en las cantidades exportaciones (tn), por posición arancelaria

Posición Arancelaria	Promedio 2019-2023	2024	2025	2026 (ene-feb)	Var Abs. 25 vs 24	Var Abs. 26 vs 25 (ene-feb)	% Var. feb 26/feb 25	%Var 26 vs 25 (ene-feb)	usd/tn 2025	usd/tn 2026	%Part. en el Complejo 2026	DEX vigente ***
09030090-Yerba mate excluida simplemer	37.934	42.036	55.044	6.412	13.007	-879	-42,0%	-12,1%	1.928	1.891	93,6%	0,0%
21012020-Extractos,esencias y concentra	2.407	2.448	2.677	296	228	-259	-48,8%	-46,7%	2.463	2.340	5,3%	0,0%
09030010-Yerba mate simplemente canch	105	659	590	59	-69	59			1.499	2.199	1,0%	0,0%

\*Notas: las particip. se calculan según valores exportados. Ranking: mayor (verde) - menor (rojo)

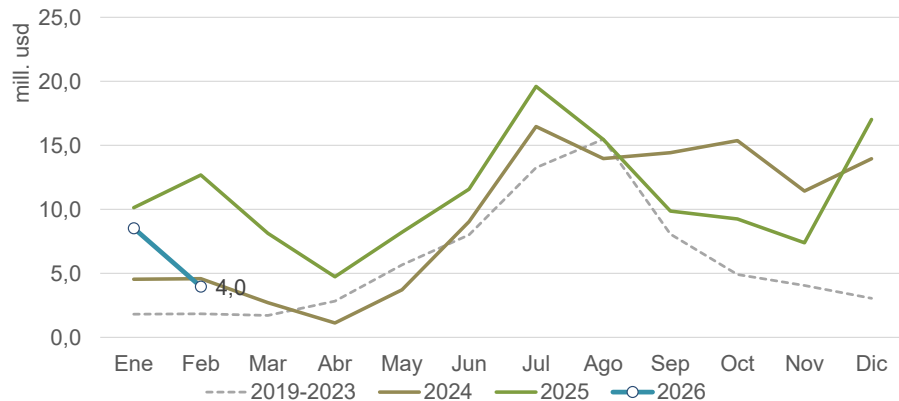
\*\* Las dif. en monto pueden deberse a secreto estadístico

\*\*\*En posic. arancelarias con mayor apertura, se expone sólo el máx.

# Exportaciones del Complejo CÍTRICOS (Excl. LIMÓN)

Febrero 2026

Información basada en el Valor de las exportaciones (usd)



Exportado en 2026 (mill. usd)  
**12,5**

% Var. feb 26/feb 25  
**-68,8%**

% Var. 2025 vs 2024  
**20,4%**

% Var. 26 vs 25 (ene-feb)  
**-45,2%**

% Participación en Agroindustria \*\*  
**0,2%**



Información basada en las cantidades exportaciones (tn), por posición arancelaria

Posición Arancelaria	Promedio 2019-2023	2024	2025	2026 (ene-feb)	Var Abs. 25 vs 24	Var Abs. 26 vs 25 (ene-feb)	% Var. feb 26/feb 25	%Var 26 vs 25 (ene-feb)	usd/tn 2025	usd/tn 2026	%Part. en el Complejo 2026	DEX vigente ***
20091100-Jugo de naranja sin fermentar y	6.748	14.944	15.879	3.304	935	146	-22,7%	4,6%	3.186	2.357	62,3%	0,0%
33011290-Aceites esenciales de naranja e	521	445	1.372	94	927	-366	-94,3%	-79,6%	18.413	22.343	16,8%	0,0%
33011990-Aceites esenciales de cítricos n	113	104	205	51	101	47	-69,4%	991,1%	27.232	30.652	12,6%	0,0%
20083000-Agrios preparados en formas n	4.008	8.466	7.638	565	-828	-169	-23,0%	-23,0%	975	952	4,3%	0,0%
08051000-Naranjas	70.915	66.531	79.695	6.472	13.164	-2.548	-28,4%	-28,2%	377	39	2,0%	0,0%
20091900-Jugos de frutas u otros frutos o	0	0	0	100	0	100				2.319	1,8%	0,0%
20079100-Confituras,purés,pastas de agri	55	42	13	2	-29	2			1.915	2.940	0,1%	0,0%
20092900-Jugo de toronja o pomelo exclu	510	0	0	0	0	0					0,0%	0,0%

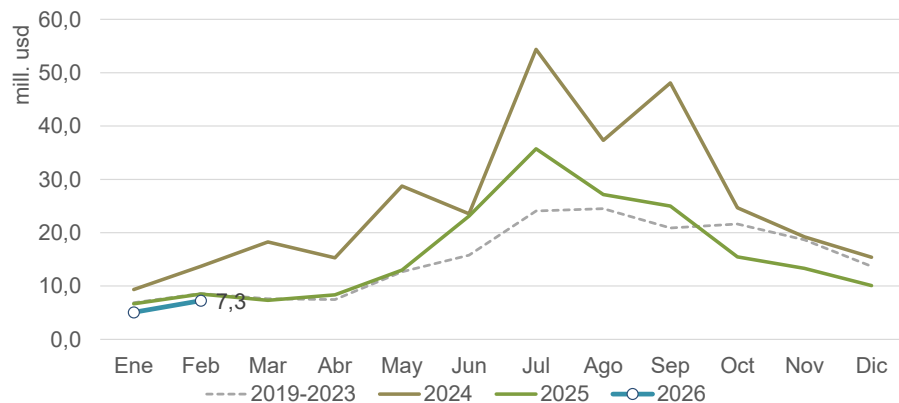
\*Notas: las particip. se calculan segun valores exportados. Ranking: mayor (verde) - menor (rojo)

\*\* Las dif. en monto pueden deberse a secreto estadístico

\*\*\*En posic. arancelarias con mayor apertura, se expone sólo el máx.

# OLIVÍCOLA

Información basada en el Valor de las exportaciones (usd)



Exportado en 2026 (mill. usd)

**12,3**

% Var. feb 26/feb 25

**-14,7%**

% Var. 2025 vs 2024

**-37,1%**

% Var. 26 vs 25 (ene-feb)

**-18,8%**

% Participación en Agroindustria \*\*

**0,2%**



Información basada en las cantidades exportaciones (tn), por posición arancelaria

Posición Arancelaria	Promedio 2019-2023	2024	2025	2026 (ene-feb)	Var Abs. 25 vs 24	Var Abs. 26 vs 25 (ene-feb)	% Var. feb 26/feb 25	%Var 26 vs 25 (ene-feb)	usd/tn 2025	usd/tn 2026	%Part. en el Complejo 2026	DEX vigente ***
20057000-Aceitunas preparadas o conser	51.832	69.187	39.937	4.431	-29.251	-1.827	-25,6%	-29,2%	2.288	2.033	73,1%	0,0%
15092000-Aceite de oliva virgen extra	0	21.438	20.301	335	-1.137	-63	-36,0%	-15,8%	4.718	5.555	15,1%	0,0%
15093000-Aceite de oliva virgen	0	1.928	1.867	429	-61	429			3.482	3.410	11,9%	0,0%
15099090-Aceite de oliva n.c.o.p.	585	820	0	0	-820	0					0,0%	0,0%

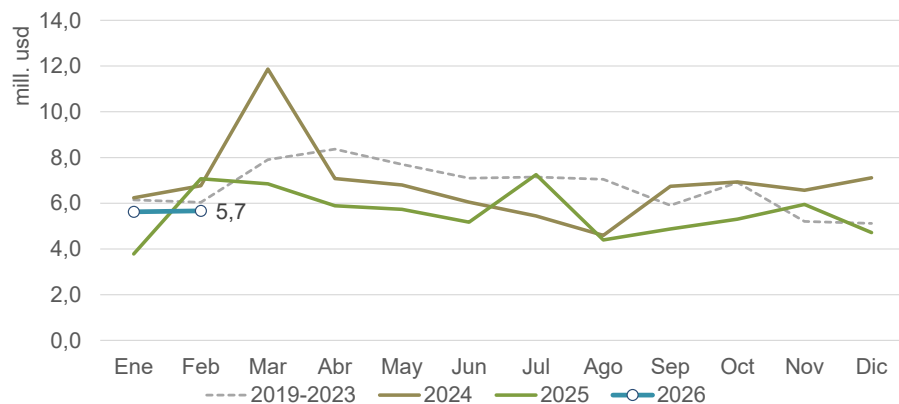
\*Notas: las particip. se calculan según valores exportados. Ranking: mayor (verde) - menor (rojo)

\*\* Las dif. en monto pueden deberse a secreto estadístico

\*\*\*En posic. arancelarias con mayor apertura, se expone sólo el máx.

# TEALERO

Información basada en el Valor de las exportaciones (usd)



Exportado en 2026 (mill. usd)

**11,3**

% Var. feb 26/feb 25

**-19,9%**

% Var. 2025 vs 2024

**-18,5%**

% Var. 26 vs 25 (ene-feb)

**4,0%**

% Participación en Agroindustria \*\*

**0,2%**



Información basada en las cantidades exportaciones (tn), por posición arancelaria

Posición Arancelaria	Promedio 2019-2023	2024	2025	2026 (ene-feb)	Var Abs. 25 vs 24	Var Abs. 26 vs 25 (ene-feb)	% Var. feb 26/feb 25	%Var 26 vs 25 (ene-feb)	usd/tn 2025	usd/tn 2026	%Part. en el Complejo 2026	DEX vigente ***
09024000-Te negro presentado en forma	69.385	71.722	60.345	10.358	-11.377	594	-18,6%	6,1%	1.069	1.036	95,1%	0,0%
09022000-Té negro en envases n.c.o.p.	1.757	1.710	1.304	323	-406	42	30,0%	15,0%	1.690	1.582	4,5%	0,0%
09023000-Té negro en envases inmediato	61	43	65	4	22	2	-5,1%	172,7%	3.343	10.061	0,3%	0,0%
09021000-Té verde(s/fermentar)presentac	4	6	2	0	-3	0		110,4%	22.596	28.416	0,1%	0,0%
21012010-Extractos,esencias y concentra	0	0	0	0	0	0					0,0%	0,0%

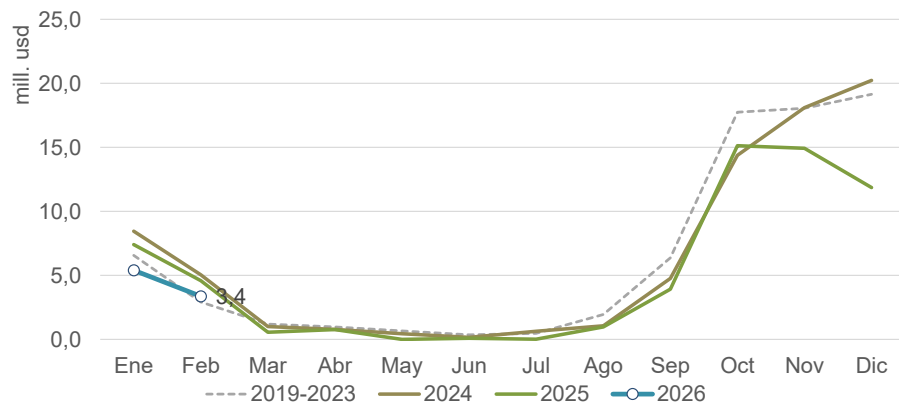
\*Notas: las particip. se calculan según valores exportados. Ranking: mayor (verde) - menor (rojo)

\*\* Las dif. en monto pueden deberse a secreto estadístico

\*\*\*En posic. arancelarias con mayor apertura, se expone sólo el máx.

# ARÁNDANO Y FRUTAS SIMILARES

Información basada en el Valor de las exportaciones (usd)



Exportado en 2026 (mill. usd)

8,8

% Var. feb 26/feb 25

-26,4%

% Var. 2025 vs 2024

-19,8%

% Var. 26 vs 25 (ene-feb)

-26,9%

% Participación en Agroindustria \*\*

0,1%



Información basada en las cantidades exportaciones (tn), por posición arancelaria

Posición Arancelaria	Promedio 2019-2023	2024	2025	2026 (ene-feb)	Var Abs. 25 vs 24	Var Abs. 26 vs 25 (ene-feb)	% Var. feb 26/feb 25	%Var 26 vs 25 (ene-feb)	usd/tn 2025	usd/tn 2026	%Part. en el Complejo 2026	DEX vigente ***
08092900-Cerezas excluidas las ácidas	5.425	8.713	5.718	1.187	-2.994	-798	-51,7%	-40,2%	4.591	4.553	61,7%	0,0%
08111000-Frutillas (fresas) congeladas	6.869	5.647	6.215	1.245	-569	-109	5,6%	-8,1%	1.597	1.512	21,5%	0,0%
08119000-Frutas ncop.congeladas	4.306	4.810	2.739	790	-2.071	273	35,0%	52,9%	1.856	1.758	15,9%	0,0%
20088000-Frutillas (fresas) preparadas en	264	100	167	41	67	41			2.694	2.129	1,0%	0,0%
20086010-Cerezas preparadas en agua e	7	0	0	0	0	0					0,0%	0,0%
20089300-Arándanos rojos preparados o c	0	0	4	0	4	0			4.894		0,0%	0,0%

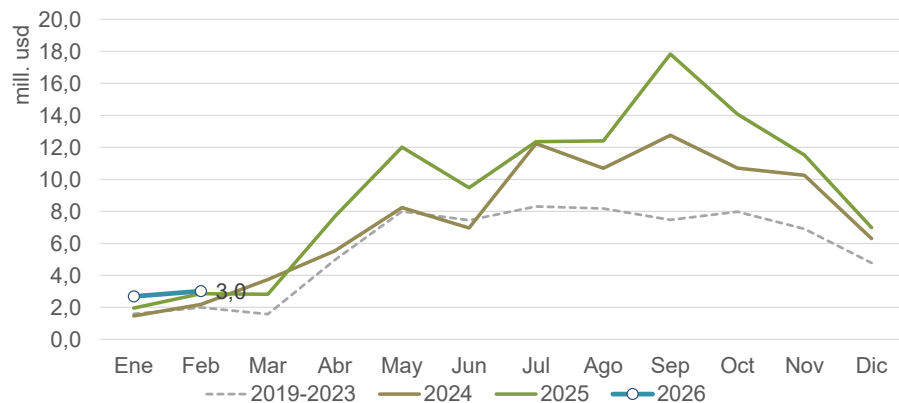
\*Notas: las particip. se calculan según valores exportados. Ranking: mayor (verde) - menor (rojo)

\*\* Las dif. en monto pueden deberse a secreto estadístico

\*\*\*En posic. arancelarias con mayor apertura, se expone sólo el máx.

# RESTO FRUTÍCOLA

Información basada en el Valor de las exportaciones (usd)



Exportado en 2026 (mill. usd)

**5,7**

% Var. feb 26/feb 25

**5,6%**

% Var. 2025 vs 2024

**23,0%**

% Var. 26 vs 25 (ene-feb)

**18,4%**

% Participación en Agroindustria \*\*

**0,1%**



Información basada en las cantidades exportaciones (tn), por posición arancelaria

Posición Arancelaria	Promedio 2019-2023	2024	2025	2026 (ene-feb)	Var Abs. 25 vs 24	Var Abs. 26 vs 25 (ene-feb)	% Var. feb 26/feb 25	%Var 26 vs 25 (ene-feb)	usd/tn 2025	usd/tn 2026	%Part. en el Complejo 2026	DEX vigente ***
20087010-Duraznos preparados en forma	9.537	10.770	30.494	2.430	19.724	1.521	80,5%	167,3%	1.094	1.085	46,3%	0,0%
08132020-Ciruelas secas s/carozo	11.360	15.685	13.731	700	-1.954	-343	-37,6%	-32,9%	3.052	3.328	40,8%	0,0%
08132010-Ciruelas secas,c/carozo	6.697	18.809	9.354	403	-9.455	-556	-52,0%	-58,0%	1.458	1.576	11,1%	0,0%
08134090-Frutas ncop.secas	200	95	140	18	46	-10	-35,5%	-35,5%	4.364	3.747	1,2%	0,0%
08131000-Damascos (chabacanos, albari	3	7	3	6	-4	6			6.553	5.757	0,6%	0,0%
08021200-Almendras s/cáscara	90	0	0	0	0	0					0,0%	0,0%
08023100-Con cáscara	5.587	7.546	5.645	0	-1.901	0			3.014		0,0%	0,0%
08023200-Nueces de nogal s/cáscara	1.249	1.636	671	0	-965	0			8.136		0,0%	0,0%

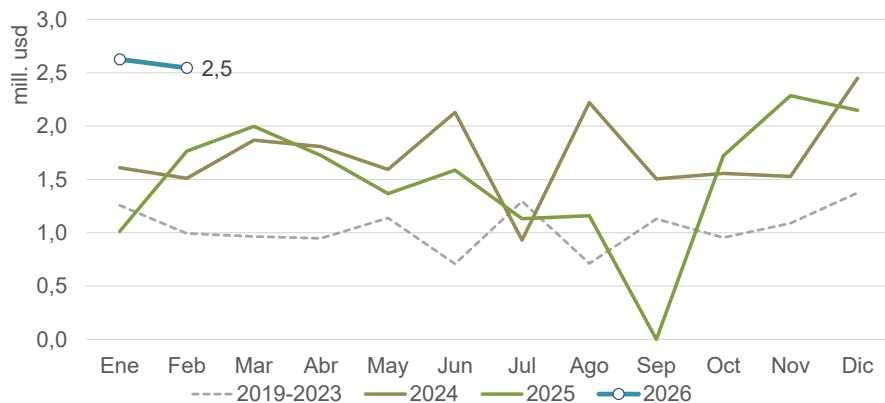
\*Notas: las particip. se calculan segun valores exportados. Ranking: mayor (verde) - menor (rojo)

\*\* Las dif. en monto pueden deberse a secreto estadístico

\*\*\*En posic. arancelarias con mayor apertura, se expone sólo el máx.

# OVOAVÍCOLA

Información basada en el Valor de las exportaciones (usd)



Exportado en 2026 (mill. usd)

**5,2**

% Var. feb 26/feb 25

**44,2%**

% Var. 2025 vs 2024

**-13,6%**

% Var. 26 vs 25 (ene-feb)

**86,2%**

% Participación en Agroindustria \*\*

**0,1%**



Información basada en las cantidades exportaciones (tn), por posición arancelaria

Posición Arancelaria	Promedio 2019-2023	2024	2025	2026 (ene-feb)	Var Abs. 25 vs 24	Var Abs. 26 vs 25 (ene-feb)	% Var. feb 26/feb 25	%Var 26 vs 25 (ene-feb)	usd/tn 2025	usd/tn 2026	%Part. en el Complejo 2026	DEX vigente ***
04089100-Huevos de ave,s/cáscara,secos	1.643	2.677	2.321	524	-356	109	-18,0%	26,3%	7.710	8.679	88,0%	0,0%
04081100-Yemas de huevo,secas	194	243	0	61	-243	61				10.124	12,0%	0,0%
04071100-Huevos fertilizados p/incubació	0	0	0	0	0	0					0,0%	0,0%
35021100-Ovoalbúmina seca	261	0	0	0	0	0					0,0%	0,0%

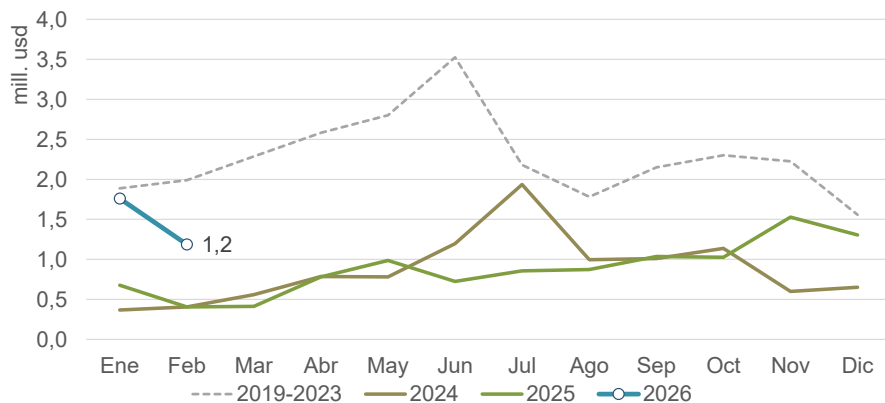
\*Notas: las particip. se calculan segun valores exportados. Ranking: mayor (verde) - menor (rojo)

\*\* Las dif. en monto pueden deberse a secreto estadístico

\*\*\*En posic. arancelarias con mayor apertura, se expone sólo el máx.

# PORCINOS

Información basada en el Valor de las exportaciones (usd)



Exportado en 2026 (mill. usd)

2,9

% Var. feb 26/feb 25

192,5%

% Var. 2025 vs 2024

1,8%

% Var. 26 vs 25 (ene-feb)

172,5%

% Participación en Agroindustria \*\*

0,0%



Información basada en las cantidades exportaciones (tn), por posición arancelaria

Posición Arancelaria	Promedio 2019-2023	2024	2025	2026 (ene-feb)	Var Abs. 25 vs 24	Var Abs. 26 vs 25 (ene-feb)	% Var. feb 26/feb 25	%Var 26 vs 25 (ene-feb)	usd/tn 2025	usd/tn 2026	%Part. en el Complejo 2026	DEX vigente ***
02064900-Despojos de la especie porcina	5.364	6.153	6.444	1.459	291	665	6,1%	83,8%	651	972	48,1%	0,0%
02032900-Carne porcina, congelada, ncop.	5.647	3.323	2.687	633	-636	335	82,7%	112,4%	1.376	1.590	34,2%	0,0%
02091021-Grasa de cerdo, fresca, refrigera	201	224	470	401	245	401			1.127	1.058	14,4%	0,0%
16024900-Preparaciones porcinas incluídas	464	593	319	7	-275	-68	-76,6%	-91,2%	2.448	7.877	1,7%	0,0%
02064100-Hígados	9	0	79	75	79	75			565	621	1,6%	0,0%
02091011-Tocino, fresco, refrigerado o con	22	56	95	0	39	0			1.291		0,0%	0,0%
02101100-Jamones, paletas, y sus trozos,	0	0	0	0	0	0					0,0%	0,0%
02101200-Panceta (tocino entreverado), su	0	0	0	0	0	0					0,0%	0,0%

\*Notas: las particip. se calculan según valores exportados. Ranking: mayor (verde) - menor (rojo)

\*\* Las dif. en monto pueden deberse a secreto estadístico

\*\*\*En posic. arancelarias con mayor apertura, se expone sólo el máx.

## Información basada en las cantidades exportaciones (tn), por posición arancelaria

Posición Arancelaria	Promedio 2019-2023	2024	2025	2026 (ene-feb)	Var Abs. 25 vs 24	Var Abs. 26 vs 25 (ene-feb)	% Var. feb 26/feb 25	%Var 26 vs 25 (ene-feb)	usd/tn 2025	usd/tn 2026	%Part. en el Complejo 2026	DEX vigente ***
02101900-Carne y despojos comestibles c	3	0	0	0	0	0					0,0%	0,0%
05040013-Tripas de porcino	539	359	455	0	95	-134		-100,0%	2.749		0,0%	0,0%
15030000-Estearina solar,aceite de mante	10	331	0	0	-331	0					0,0%	3,5%
16024100-Jamones y trozos de jamón por	2	0	0	0	0	0					0,0%	0,0%

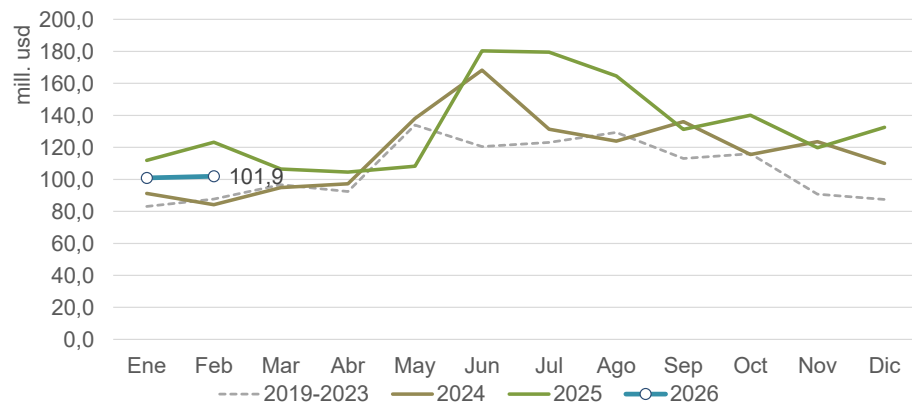
\*Notas: las particip. se calculan segun valores exportados. Ranking: mayor (verde) - menor (rojo)

\*\* Las dif. en monto pueden deberse a secreto estadístico

\*\*\*En posic. arancelarias con mayor apertura, se expone sólo el máx.

## Otros Productos Agroindustriales

Información basada en el Valor de las exportaciones (usd)



Exportado en 2026 (mill. usd)

**202,8**

% Var. feb 26/feb 25

**-17,3%**

% Var. 2025 vs 2024

**13,3%**

% Var. 26 vs 25 (ene-feb)

**-13,7%**

% Participación en Agroindustria \*\*

**2,7%**



Información basada en las cantidades exportaciones (tn), por posición arancelaria

Posición Arancelaria	Promedio 2019-2023	2024	2025	2026 (ene-feb)	Var Abs. 25 vs 24	Var Abs. 26 vs 25 (ene-feb)	% Var. feb 26/feb 25	%Var 26 vs 25 (ene-feb)	usd/tn 2025	usd/tn 2026	%Part. en el Complejo 2026	DEX vigente ***
Resto del Capítulo 15	249.304	349.017	362.540	47.366	13.524	-24.670	-29,3%	-34,2%	787	787	18,4%	3,3%
Resto del Capítulo 19	85.105	78.158	98.694	16.309	20.535	2.977	16,0%	22,3%	1.658	1.735	14,0%	0,0%
Resto del Capítulo 21	81.201	90.233	91.056	14.021	822	524	8,5%	3,9%	2.157	1.874	13,0%	0,1%
Resto del Capítulo 02	20.412	20.359	17.129	3.679	-3.230	959	4,6%	35,3%	3.967	5.071	9,2%	1,5%
Resto del Capítulo 17	86.228	127.468	114.087	17.431	-13.381	-1.991	-4,1%	-10,3%	976	1.013	8,7%	1,3%
Resto del Capítulo 18	12.051	12.528	11.454	1.459	-1.074	-417	-22,5%	-22,2%	10.138	11.015	7,9%	0,0%
Resto del Capítulo 05	69.592	74.063	86.696	13.066	12.634	-338	-31,0%	-2,5%	965	1.009	6,5%	3,8%
Resto del Capítulo 12	54.654	38.345	36.505	7.524	-1.840	-2.104	14,4%	-21,9%	1.732	1.563	5,8%	0,0%

\*Notas: las particip. se calculan según valores exportados. Ranking: mayor (verde) - menor (rojo)

\*\* Las dif. en monto pueden deberse a secreto estadístico

\*\*\*En posic. arancelarias con mayor apertura, se expone sólo el máx.

Información basada en las cantidades exportaciones (tn), por posición arancelaria

Posición Arancelaria	Promedio 2019-2023	2024	2025	2026 (ene-feb)	Var Abs. 25 vs 24	Var Abs. 26 vs 25 (ene-feb)	% Var. feb 26/feb 25	%Var 26 vs 25 (ene-feb)	usd/tn 2025	usd/tn 2026	%Part. en el Complejo 2026	DEX vigente ***
Resto del Capítulo 22	54.332	111.110	74.655	7.204	-36.455	-5.779	-51,0%	-44,5%	997	1.222	4,3%	0,0%
Resto del Capítulo 08	10.061	15.565	11.341	3.671	-4.225	809	35,7%	28,3%	1.314	1.269	2,3%	0,0%
Resto del Capítulo 20	20.373	32.135	32.213	2.828	78	-1.189	-27,3%	-29,6%	1.559	1.563	2,2%	0,0%
Resto del Capítulo 23	152.687	138.275	129.052	22.068	-9.223	-324	7,2%	-1,4%	221	181	2,0%	1,5%
Resto del Capítulo 01	1.394	1.390	1.346	207	-44	-3	-7,9%	-1,5%	16.947	18.676	1,9%	5,4%
Resto del Capítulo 10	1.007.057	1.211.082	1.324.145	5.414	113.063	-120.375	-96,6%	-95,7%	215	462	1,2%	0,9%
Resto del Capítulo 51	1.391	1.509	3.664	796	2.155	182	-62,8%	29,7%	2.870	2.802	1,1%	0,0%
Resto del Capítulo 13	7.078	8.375	5.123	572	-3.253	-836	-41,3%	-59,4%	1.522	1.755	0,5%	0,0%
Resto del Capítulo 09	297	473	462	91	-12	55	249,3%	154,2%	9.056	9.014	0,4%	0,0%
Resto del Capítulo 07	18.978	25.243	21.566	3.728	-3.677	205	-20,7%	5,8%	218	204	0,4%	0,0%
Resto del Capítulo 33	341	473	663	11	190	-176	-92,6%	-94,3%	7.226	22.602	0,1%	0,0%
Resto del Capítulo 52	459	1.575	1.212	173	-363	3	-6,3%	1,9%	1.154	1.184	0,1%	0,0%
Resto del Capítulo 41	191	422	604	300	183	118		65,0%	650	547	0,1%	0,0%
Resto del Capítulo 06	118	57	513	0	456	-223		-100,0%	7.326		0,0%	0,0%
Resto del Capítulo 11	2.673	2.940	2.373	0	-567	-418	-100,0%	-100,0%	589		0,0%	0,5%
Resto del Capítulo 14	0	0	0	0	0	0					0,0%	0,0%
Resto del Capítulo 16	222	165	103	0	-63	-17	-100,0%	-100,0%	4.839		0,0%	1,5%
Resto del Capítulo 24	30	0	0	0	0	0					0,0%	0,0%
Resto del Capítulo 29	2	1	0	0	-1	0					0,0%	2,3%
Resto del Capítulo 35	0	0	0	0	0	0					0,0%	0,0%
Resto del Capítulo 43	52	41	13	0	-28	0			6.640		0,0%	0,0%

\*Notas: las particip. se calculan según valores exportados. Ranking: mayor (verde) - menor (rojo)

\*\* Las dif. en monto pueden deberse a secreto estadístico

\*\*\*En posic. arancelarias con mayor apertura, se expone sólo el máx.