



# Consejo Agroindustrial Argentino

**Informe Mensual de Exportaciones por Complejos**

**Diciembre de 2023**

Informe elaborado por Bolsa de Cereales y Fundación INAI

# Destacados en DICIEMBRE de 2023:

Las exportaciones del sector agroindustrial se incrementaron un **15%** respecto a Noviembre, alcanzando **2.511,4 mil. de USD**

Sin embargo, esto representa **888 mil. USD menos** que el valor de Diciembre de 2022 (- 26,1%)

El año 2023 totaliza una **baja de 18.869 mil. USD (- 34,9%)** relativo a 2022

Los Complejos con mayor **crecimiento relativo** fueron:  
**Porcinos, Resto frutícola, Alfalfa y Peras y Manzanas**

Los complejos **Soja, Trigo, y Maíz** fueron los de mayor contribución a la **Caída** interanual acumulada; y **Peras y manzanas, Papa, Resto frutícola y Manisero** los que más amortiguaron dicha Caída

### Información basada en el Valor de las exportaciones (usd)

Total Exportado en 2023  
(mill. usd)

**35.241,4**

%Var. 2023 vs  
2022 (ene-dic)

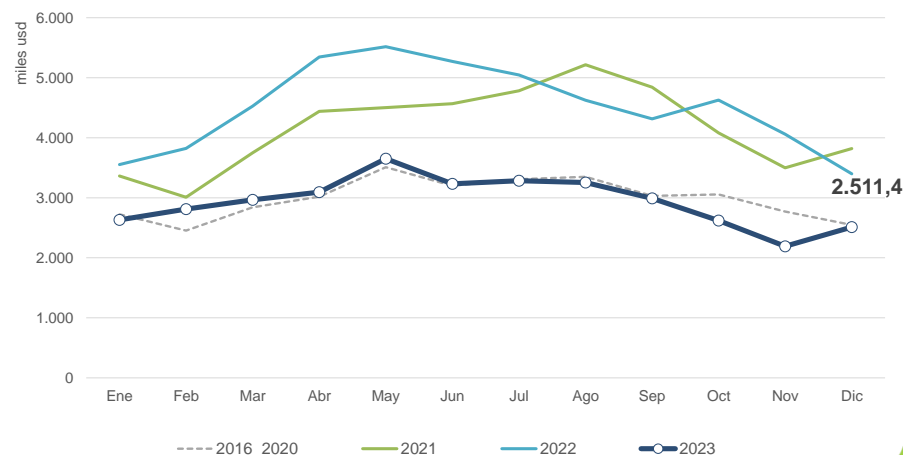
**-34,9%**

%Var 2022  
vs 2021

**8,5%**

%Var dic 23  
vs dic 22

**-26,1%**



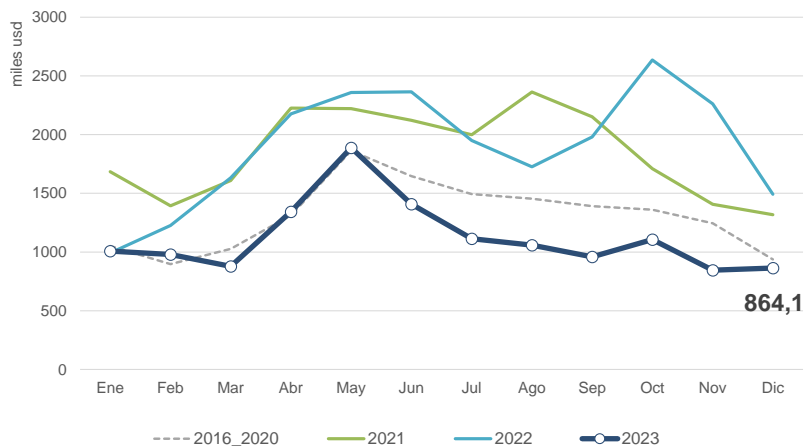
### Información basada en los montos exportados (miles usd), por posición arancelaria

Complejo	Promedio 2016-2020	2021	2022	2023 (ene-dic)	Var Abs. 22 vs 21	Var Abs. 23 vs 22 (ene-dic) **	% Var. dic 23/dic 22	%Var 23 vs 22 (ene-dic)	usd/tn 2022*	usd/tn 2023*	Part. en el Complejo 2023
SOJA	15.680.110,6	22.204.238,7	22.794.011,3	13.451.546,7	589.772,6	-9.342.464,5	-42,07%	-41,0%	611,70	577,42	38,17%
MAÍZ	4.813.596,6	9.170.934,2	9.350.436,5	6.251.196,7	179.502,4	-3.099.239,8	-34,32%	-33,1%	259,72	258,54	17,74%
CARNE Y CUERO VACUNO	2.335.182,8	3.151.650,5	3.791.750,2	3.111.773,8	640.099,7	-679.976,4	18,23%	-17,9%	4.009,77	2.905,22	8,83%
PESQUERO	1.840.402,0	1.894.190,7	1.851.529,7	1.757.261,4	-42.660,9	-94.268,3	6,25%	-5,1%	3.926,99	3.683,88	4,99%
GIRASOL	776.774,2	1.331.662,9	1.891.223,6	1.409.978,9	559.560,7	-481.244,7	-10,30%	-25,4%	913,85	634,25	4,00%
TRIGO	2.478.522,8	3.355.729,4	4.567.421,8	1.267.780,2	1.211.692,4	-3.299.641,7	-5,02%	-72,2%	310,70	353,84	3,60%
CEBADA	818.413,3	928.717,7	1.574.929,4	1.241.974,7	646.211,6	-332.954,6	-84,95%	-21,1%	354,77	387,05	3,52%
BOVINO-LÁCTEO	774.054,4	1.124.326,3	1.384.764,0	1.117.563,4	260.437,8	-267.200,6	5,27%	-19,3%	3.821,64	3.533,29	3,17%
MANISERO	893.871,7	1.039.218,3	1.038.885,6	1.045.901,3	-332,7	7.015,7	-12,00%	0,7%	1.300,29	1.415,76	2,97%
VITIVINÍCOLA	980.132,8	1.049.815,3	1.006.645,1	810.211,1	-43.170,2	-196.434,0	0,22%	-19,5%	2.650,41	3.035,04	2,30%
LIMÓN	625.633,5	462.913,2	485.994,1	408.269,3	23.080,9	-77.724,8	-12,60%	-16,0%	1.419,95	1.340,14	1,16%
LEGUMBRES	451.124,3	441.693,6	382.615,0	375.465,5	-59.078,6	-7.149,5	-18,15%	-1,9%	739,26	723,57	1,07%
PERAS Y MANZANAS	379.631,1	339.844,4	293.193,5	323.084,0	-46.650,9	29.890,5	7,45%	10,2%	781,09	764,59	0,92%

Complejo	Promedio 2016-2020	2021	2022	2023 (ene-dic)	Var Abs. 22 vs 21	Var Abs. 23 vs 22 (ene-dic) **	% Var. dic 23/dic 22	%Var 23 vs 22 (ene-dic)	usd/tn 2022*	usd/tn 2023*	Part. en el Complejo 2023
PAPA	218.587,4	268.624,8	305.515,6	318.719,5	36.890,8	13.203,9	18,99%	4,3%	988,46	1.300,70	0,90%
ALIMENTOS BALANCEADOS	266.853,3	272.127,4	313.870,7	270.050,0	41.743,4	-43.820,7	-4,42%	-14,0%	1.008,96	1.176,10	0,77%
TABACALERO	281.780,4	228.730,4	294.611,6	239.816,5	65.881,2	-54.795,2	13,48%	-18,6%	3.614,41	4.189,86	0,68%
FORESTO-INDUSTRIAL	270.843,1	373.659,3	315.294,1	227.731,5	-58.365,2	-87.562,6	7,98%	-27,8%	831,53	699,59	0,65%
APÍCOLA	168.968,7	219.821,5	247.984,3	183.402,7	28.162,8	-64.581,6	-8,16%	-26,0%	3.387,94	2.426,38	0,52%
AVÍCOLA	308.525,4	310.347,3	379.630,1	176.499,4	69.282,8	-203.130,7	-50,59%	-53,5%	1.681,35	1.107,98	0,50%
ARROCERO	175.316,6	207.424,0	201.980,8	174.731,4	-5.443,3	-27.249,3	-60,32%	-13,5%	476,80	578,08	0,50%
MAIZ PISINGALLO	83.603,8	114.071,2	166.569,2	156.917,2	52.498,0	-9.652,0	-39,73%	-5,8%	579,58	705,01	0,45%
AJO	156.748,0	148.255,5	134.103,7	113.428,6	-14.151,8	-20.675,1	14,65%	-15,4%	1.118,49	934,79	0,32%
OLIVÍCOLA	78.540,9	70.143,5	80.252,7	79.870,7	10.109,2	-381,9	44,05%	-0,5%	1.536,79	1.412,28	0,23%
TEALERO	90.863,6	80.670,0	80.428,2	75.032,6	-241,8	-5.395,6	41,99%	-6,7%	1.116,47	1.161,81	0,21%
SUCROALCOHOLERO	138.352,6	162.239,7	159.639,2	71.548,4	-2.600,4	-88.090,9	-17,74%	-55,2%	577,56	658,79	0,20%
RESTO HORTÍCOLA	81.082,0	81.686,2	115.294,9	65.116,5	33.608,7	-50.178,4	55,53%	-43,5%	337,99	304,76	0,18%
RESTO FRUTÍCOLA	78.705,6	78.566,6	51.329,5	62.848,7	-27.237,1	11.519,1	18,59%	22,4%	2.410,76	1.865,31	0,18%
ALGODONERO	99.901,8	182.994,6	177.050,1	59.628,8	-5.944,4	-117.421,4	7,84%	-66,3%	1.757,11	1.071,32	0,17%
CÍTRICOS (Excl. LIMÓN)	71.523,5	80.873,3	58.018,8	56.782,8	-22.854,5	-1.236,0	59,12%	-2,1%	527,98	787,28	0,16%
ARANDANO Y FRUTAS SIMILARES	117.814,8	76.761,6	55.660,1	56.263,9	-21.101,5	603,9	32,54%	1,1%	2.607,76	2.393,80	0,16%
ALFALFA	21.191,9	24.572,5	42.813,8	47.926,4	18.241,3	5.112,6	10,27%	11,9%	301,42	399,74	0,14%
OVOAVÍCOLA	14.305,4	10.730,5	16.310,6	16.690,4	5.580,1	379,8	273,80%	2,3%	6.176,99	8.891,90	0,05%
PORCINOS	27.084,6	45.736,8	3.530,5	5.428,1	-42.206,3	1.897,6	-33,14%	53,7%	774,17	659,22	0,02%
Otros Productos Agroindustriales	120.530,0	258.511,2	403.801,1	123.189,7	145.289,8	-280.611,4	-35,14%	-69,5%	367,64	745,63	0,35%

Notas: \*Se utiliza las toneladas exportadas por el total del complejo. Este indicador no refiere a un producto en particular. \*\* Los colores hacen un ranking de las variaciones absolutas, siendo verde la mayor variación absoluta y roja, la menor.

**Información basada en el Valor de las exportaciones (usd)**

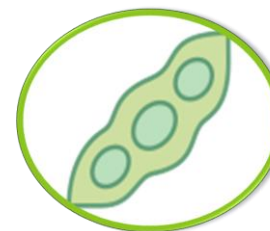


Exportado en 2023  
(mill. usd):

**13.451,55**

% Var.  
2022 vs 2021

**2,7%**



% Particip. en  
Agroind.\*\*

**38,2%**

23 vs 22  
(ene-dic)

**-41,0%**

% Var.  
dic 23/dic 22

**-42,1%**

**Información basada en las cantidades exportaciones (tn), por posición arancelaria**

Posición Arancelaria	Promedio 2016-2020	2021	2022	2023 (ene-dic)	Var Abs. 22 vs 21	Var Abs. 23 vs 22 (ene-dic)	% Var. dic 23/dic 22	%Var 23 vs 22 (ene-dic)	usd/tn 2022	usd/tn 2023	%Part. en el Complejo 2023	DEX vigente ***
23040010-Harina y "pellets" de la extracció	26.505.664,7	27.961.887,1	25.072.318,6	16.212.978,2	-2.889.568,5	-8.859.340,4	-39%	-35,3%	479,6	492,7	59,4%	31,0%
12019000-Porotos de soja excluidos p/sier	7.397.636,8	5.369.440,9	5.505.944,3	1.859.488,1	136.503,4	-3.646.456,2	-23%	-66,2%	594,1	548,8	7,6%	33,0%
15071000-Aceite de soja en bruto, incluso	5.074.981,5	5.978.688,4	4.441.507,4	3.327.019,4	-1.537.181,0	-1.114.488,0	-44%	-25,1%	1.461,9	1.056,6	26,1%	31,0%
23025000-Salvados, moyuelos y residuos c	1.998.514,9	2.014.451,1	1.756.076,7	1.215.434,8	-258.374,4	-540.641,9	-12%	-30,8%	236,6	214,8	1,9%	31,0%
15200010-Glicerol en bruto	125.213,5	41.789,8	51.980,8	7.416,9	10.191,0	-44.563,9	-100%	-85,7%	577,5	182,9	0,0%	9,0%
15079011-Aceite de soja refinado, en enva	90.839,0	181.822,2	191.388,8	175.301,8	9.566,7	-16.087,1	17%	-8,4%	1.692,8	1.366,2	1,8%	25,0%
15180090-Que contengan soja	86.566,1	82.454,3	93.748,1	80.331,4	11.293,8	-13.416,7	-30%	-14,3%	951,3	543,2	0,3%	31,0%

\*Notas: las particip. se calculan segun valores exportados. Ranking: mayor (verde) - menor (rojo)

\*\* Las dif. en monto pueden deberse a secreto estadístico

\*\*\*En posic. arancelarias con mayor apertura, se expone sólo el máx.

## Información basada en las cantidades exportaciones (tn), por posición arancelaria

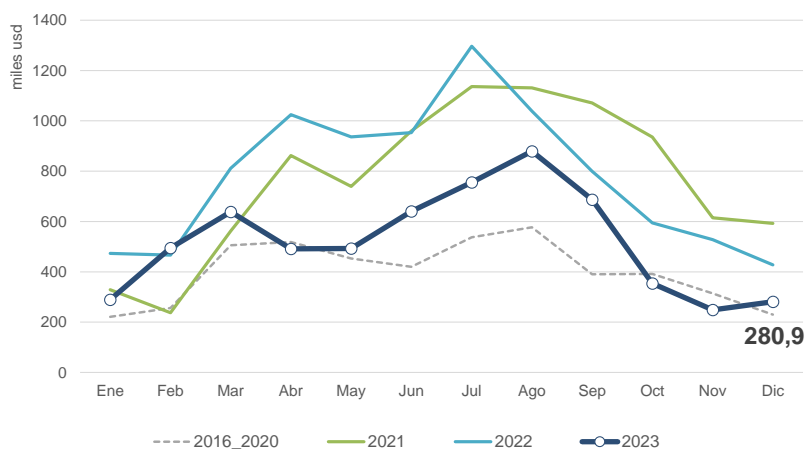
Posición Arancelaria	Promedio 2016-2020	2021	2022	2023 (ene-dic)	Var Abs. 22 vs 21	Var Abs. 23 vs 22 (ene-dic)	% Var. dic 23/dic 22	%Var 23 vs 22 (ene-dic)	usd/tn 2022	usd/tn 2023	%Part. en el Complejo 2023	DEX vigente ***
15179010-Las demás	64.242,9	15.106,7	12.896,4	7.372,9	-2.210,2	-5.523,5	-37%	-42,8%	1.799,3	1.428,2	0,1%	25,0%
15179090-Las demás	57.360,8	55.992,7	57.971,4	19.718,1	1.978,8	-38.253,3	-63%	-66,0%	1.448,6	1.254,6	0,2%	31,0%
12011000-Porotos de soja para siembra	23.381,5	30.769,2	16.249,1	16.629,3	-14.520,0	380,2	-71%	2,3%	763,2	981,8	0,1%	4,5%
12081000-Harina de porotos de soja	4.544,7	77,8	289,2	716,0	211,5	426,8		147,6%	368,3	519,2	0,0%	12,0%
15079019-Aceite de soja refinado, excluidc	3.250,1	502,3	6.964,5	763,6	6.462,1	-6.200,9	-100%	-89,0%	1.450,7	1.313,1	0,0%	30,0%
23040090-Tortas y residuos sólidos del acé	3.041,2	14.494,2	55.800,1	55.743,2	41.306,0	-56,9	5%	-0,1%	279,0	294,9	0,1%	31,0%
15079090-Los demás	658,7	0,0	0,0	316.916,2	0,0	316.916,2				988,6	2,3%	31,0%
21031010-Salsa de soja en envases <= a 1	2,4	0,0	0,0	0,0	0,0	0,0		0,0%			0,0%	4,5%

\*Notas: las particip. se calculan según valores exportados. Ranking: mayor (verde) - menor (rojo)

\*\* Las dif. en monto pueden deberse a secreto estadístico

\*\*\*En posic. arancelarias con mayor apertura, se expone sólo el máx.

Información basada en el Valor de las exportaciones (usd)



Exportado en 2023  
(mill. usd):  
**6.251,20**

% Var.  
2022 vs 2021  
**2,0%**



% Particip. en  
Agroind.\*\*  
**17,7%**

23 vs 22  
(ene-dic)  
**-33,1%**

% Var.  
dic 23/dic 22  
**-34,3%**

Información basada en las cantidades exportaciones (tn), por posición arancelaria

Posición Arancelaria	Promedio 2016-2020	2021	2022	2023 (ene-dic)	Var Abs. 22 vs 21	Var Abs. 23 vs 22 (ene-dic)	% Var. dic 23/dic 22	%Var 23 vs 22 (ene-dic)	usd/tn 2022	usd/tn 2023	%Part. en el Complejo 2023	DEX vigente ***
10059010-Maíz, en grano	28.706.421,6	39.894.580,1	35.393.249,2	23.752.131,0	-4.501.330,9	-11.641.118,2	-17%	-32,9%	257,8	254,9	96,9%	12,0%
11081200-Almidón de maíz	53.061,0	81.995,8	82.797,0	62.133,5	801,1	-20.663,4	-5%	-25,0%	436,5	445,5	0,4%	4,5%
11042300-Granos perlados o triturados de	52.198,5	548.038,7	496.609,4	327.985,2	-51.429,3	-168.624,2	-84%	-34,0%	224,0	245,7	1,3%	4,5%
15152100-Aceite de maíz en bruto	21.148,3	38.515,3	17.224,8	26.374,1	-21.290,5	9.149,2		53,1%	1.711,4	1.242,9	0,5%	4,5%
10051000-Maíz p/siembra	12.854,1	10.138,6	8.965,2	7.745,7	-1.173,4	-1.219,5	83%	-13,6%	5.142,8	6.873,7	0,9%	4,5%
11022000-Harina de maíz	7.456,8	2.231,0	3.682,4	2.455,3	1.451,3	-1.227,1	58%	-33,3%	393,3	689,4	0,0%	5,0%
11031300-Grañones y sémola de maíz	865,3	0,0	0,0	0,0	0,0	0,0		0,0%			0,0%	5,0%

\*Notas: las particip. se calculan según valores exportados. Ranking: mayor (verde) - menor (rojo)

\*\* Las dif. en monto pueden deberse a secreto estadístico

\*\*\*En posic. arancelarias con mayor apertura, se expone sólo el máx.

### Información basada en las cantidades exportaciones (tn), por posición arancelaria

Posición Arancelaria	Promedio 2016-2020	2021	2022	2023 (ene-dic)	Var Abs. 22 vs 21	Var Abs. 23 vs 22 (ene-dic)	% Var. dic 23/dic 22	%Var 23 vs 22 (ene-dic)	usd/tn 2022	usd/tn 2023	%Part. en el Complejo 2023	DEX vigente ***
10059090-Los demás	0,7	0,0	0,0	0,0	0,0	0,0		0,0%			0,0%	0,0%

\*Notas: las particip. se calculan según valores exportados. Ranking: mayor (verde) - menor (rojo)

\*\* Las dif. en monto pueden deberse a secreto estadístico

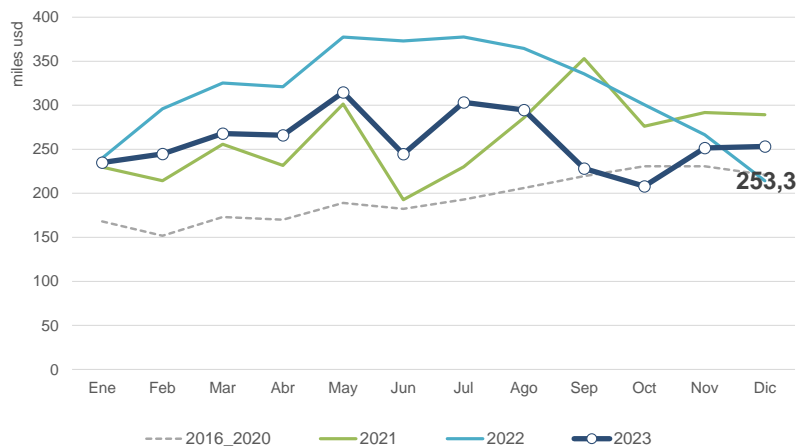
\*\*\*En posic. arancelarias con mayor apertura, se expone sólo el máx.



## Exportaciones del Complejo: CARNE Y CUERO VACUNO

Diciembre 2023

### Información basada en el Valor de las exportaciones (usd)



Exportado en 2023  
(mill. usd):

**3.111,77**

% Var.  
2022 vs 2021  
**20,3%**



% Particip. en  
Agroind.\*\*

**8,8%**

23 vs 22  
(ene-dic)  
**-17,9%**

% Var.  
dic 23/dic 22  
**18,2%**

### Información basada en las cantidades exportaciones (tn), por posición arancelaria

Posición Arancelaria	Promedio 2016-2020	2021	2022	2023 (ene-dic)	Var Abs. 22 vs 21	Var Abs. 23 vs 22 (ene-dic)	% Var. dic 23/dic 22	%Var 23 vs 22 (ene-dic)	usd/tn 2022	usd/tn 2023	%Part. en el Complejo 2023	DEX vigente ***
02023000-Carne bovina, deshuesada, cong	284.931,1	366.261,4	438.102,7	456.277,8	71.841,3	18.175,2	23%	4,1%	5.522,5	3.894,0	57,1%	9,0%
02013000-Carne bovina, deshuesada, fresc	80.376,4	93.924,1	92.981,6	96.779,0	-942,4	3.797,3	16%	4,1%	9.121,3	8.388,0	26,1%	9,0%
02062990-Despojos de la especie bovina n	48.040,5	49.653,6	48.915,4	57.000,7	-738,2	8.085,3	31%	16,5%	1.620,7	1.160,9	2,1%	7,0%
23011090-Harina, polvo y "pellets" de desj	46.373,7	32.100,7	30.210,6	27.415,2	-1.890,2	-2.795,4	53%	-9,3%	310,2	303,3	0,3%	9,0%
41015010-Cueros y pieles en bruto, entera	33.109,9	119.492,1	87.818,4	145.093,6	-31.673,6	57.275,2	43%	65,2%	630,6	631,2	2,9%	4,5%
16025000-Preparaciones bovinas	32.720,7	32.211,2	26.291,1	33.830,4	-5.920,0	7.539,3	5%	28,7%	2.396,5	1.677,3	1,8%	4,5%
23011010-Harina, polvo y "pellets" de carn	32.414,4	38.756,3	67.594,0	71.590,3	28.837,8	3.996,3	14%	5,9%	463,6	453,2	1,0%	9,0%

\*Notas: las particip. se calculan según valores exportados. Ranking: mayor (verde) - menor (rojo)

\*\* Las dif. en monto pueden deberse a secreto estadístico

\*\*\*En posic. arancelarias con mayor apertura, se expone sólo el máx.

## Información basada en las cantidades exportaciones (tn), por posición arancelaria

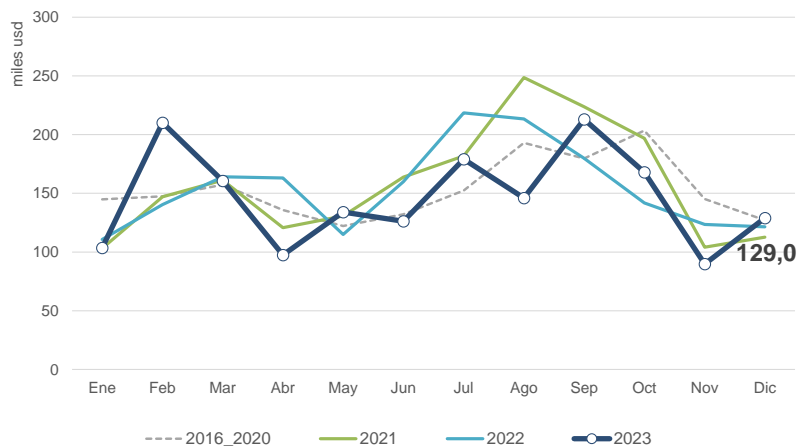
Posición Arancelaria	Promedio 2016-2020	2021	2022	2023 (ene-dic)	Var Abs. 22 vs 21	Var Abs. 23 vs 22 (ene-dic)	% Var. dic 23/dic 22	%Var 23 vs 22 (ene-dic)	usd/tn 2022	usd/tn 2023	%Part. en el Complejo 2023	DEX vigente ***
02062200-Hígados bovinos congelados	28.154,7	28.291,6	30.603,3	32.095,4	2.311,7	1.492,1	3%	4,9%	1.387,4	884,3	0,9%	7,0%
02022090-Cortes de carne bovina congelada	15.473,5	102.600,6	102.093,8	129.931,8	-506,9	27.838,1	47%	27,3%	1.866,6	1.444,3	6,0%	9,0%
02062910-Colas (rabos) bovinos congelados	8.207,8	7.784,0	8.722,9	8.711,3	938,9	-11,6	-24%	-0,1%	2.202,0	2.070,1	0,6%	7,0%
02062100-Lenguas bovinas congeladas	6.402,8	6.904,9	6.302,7	6.736,3	-602,2	433,6	24%	6,9%	3.665,9	3.291,9	0,7%	7,0%
05040011-Tripas de bovino	6.398,6	4.943,5	5.402,7	4.869,6	459,2	-533,1	26%	-9,9%	1.058,1	1.217,1	0,2%	5,0%
02022020-Los demás	1.967,3	2.987,7	0,0	0,0	-2.987,7	0,0		0,0%			0,0%	9,0%
02022010-Cuartos delanteros de carne bovina	1.636,7	3.731,1	0,0	0,0	-3.731,1	0,0		0,0%			0,0%	9,0%
02061000-Despojos de la especie bovina, frescos	171,7	443,1	489,3	661,0	46,2	171,7	23%	35,1%	7.403,3	6.903,0	0,1%	7,0%
02012090-Bifes, excepto del Genero Bubalus	25,7	31,3	100,1	103,7	68,8	3,7	14%	3,7%	11.813,5	12.073,4	0,0%	9,0%

\*Notas: las particip. se calculan según valores exportados. Ranking: mayor (verde) - menor (rojo)

\*\* Las dif. en monto pueden deberse a secreto estadístico

\*\*\*En posic. arancelarias con mayor apertura, se expone sólo el máx.

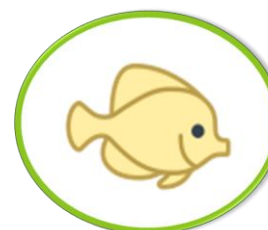
**Información basada en el Valor de las exportaciones (usd)**



Exportado en 2023  
(mill. usd):

**1.757,26**

% Var.  
2022 vs 2021  
**-2,3%**



% Particip. en  
Agroind.\*\*

**5,0%**

23 vs 22  
(ene-dic)  
**-5,1%**

% Var.  
dic 23/dic 22  
**6,2%**

**Información basada en las cantidades exportaciones (tn), por posición arancelaria**

Posición Arancelaria	Promedio 2016-2020	2021	2022	2023 (ene-dic)	Var Abs. 22 vs 21	Var Abs. 23 vs 22 (ene-dic)	% Var. dic 23/dic 22	%Var 23 vs 22 (ene-dic)	usd/tn 2022	usd/tn 2023	%Part. en el Complejo 2023	DEX vigente ***
03061710-Camarones, langostinos y otros	106.629,5	99.451,8	85.988,3	77.854,0	-13.463,5	-8.134,3	-12%	-9,5%	6.313,7	5.449,5	24,1%	7,0%
03074310-Calamares y potas congelados	65.074,2	120.915,1	146.640,8	138.913,8	25.725,8	-7.727,0	57%	-5,3%	2.146,3	2.264,1	17,9%	7,0%
03047400-Filetes de merluzas (Merluccius	60.832,9	64.019,5	61.956,9	64.193,6	-2.062,6	2.236,6	23%	3,6%	3.273,6	3.231,1	11,8%	7,0%
03061790-Camarones, langostinos y otros	58.246,9	66.059,5	49.812,1	63.139,7	-16.247,3	13.327,5	-6%	26,8%	8.048,1	7.698,3	27,7%	9,0%
03036600-Merluzas congeladas excluido e	38.394,5	43.997,1	36.466,6	40.858,6	-7.530,6	4.392,0	28%	12,0%	1.545,0	1.498,3	3,5%	7,0%
03079900-Los demás	24.567,1	0,0	0,0	0,0	0,0	0,0		0,0%			0,0%	9,0%
03038910-Corvinas congeladas excluido er	22.999,9	28.554,2	23.458,8	24.207,7	-5.095,4	749,0	84%	3,2%	1.382,8	1.361,8	1,9%	7,0%

\*Notas: las particip. se calculan según valores exportados. Ranking: mayor (verde) - menor (rojo)

\*\* Las dif. en monto pueden deberse a secreto estadístico

\*\*\*En posic. arancelarias con mayor apertura, se expone sólo el máx.

## Información basada en las cantidades exportaciones (tn), por posición arancelaria

Posición Arancelaria	Promedio 2016-2020	2021	2022	2023 (ene-dic)	Var Abs. 22 vs 21	Var Abs. 23 vs 22 (ene-dic)	% Var. dic 23/dic 22	%Var 23 vs 22 (ene-dic)	usd/tn 2022	usd/tn 2023	%Part. en el Complejo 2023	DEX vigente ***
03038951-Sábalos congelados excluido en	18.001,8	5.673,8	5.212,0	8.555,4	-461,8	3.343,3	81%	64,1%	847,1	830,3	0,4%	0,0%
23012010-Harina, polvo y "pellets" de pesc	16.411,7	19.182,0	18.348,7	20.133,5	-833,3	1.784,8	14%	9,7%	1.103,1	1.178,0	1,3%	5,0%
03038990-Pescados ncop., congelados exc	8.914,2	15.509,2	12.023,1	11.010,0	-3.486,1	-1.013,1	3%	-8,4%	1.293,3	1.361,6	0,9%	9,0%
03038920-Pescadillas congeladas excluido	8.523,5	4.553,6	4.096,1	5.502,2	-457,5	1.406,1	-34%	34,3%	1.060,2	1.088,3	0,3%	5,0%
03049500-Carne (incluso picada) excluidos	7.836,3	3.684,4	2.748,8	4.761,1	-935,5	2.012,2	2761%	73,2%	2.363,5	1.832,7	0,5%	7,0%
03038200-Rayas congeladas excluido en fi	5.271,0	536,3	2.587,3	3.484,2	2.051,0	896,9	24%	34,7%	2.658,5	2.805,0	0,6%	9,0%
03048990-Filetes de pescados ncop. conge	5.134,2	5.423,5	4.553,7	4.118,1	-869,8	-435,6	11%	-9,6%	3.906,4	4.269,1	1,0%	9,0%
03056300-Anchoa salada, s/secar ni ahumada	3.402,4	2.342,3	4.920,1	3.219,9	2.577,7	-1.700,1	-54%	-34,6%	2.119,9	1.838,3	0,3%	5,0%
03039990-Colas, vejigas natatorias y demás	3.352,3	3.679,5	490,9	203,2	-3.188,6	-287,7		-58,6%	2.539,4	3.113,3	0,0%	9,0%
03047900-Filetes congelados de pescados	2.629,7	371,0	603,3	0,0	232,3	-603,3		-100,0%	3.185,2		0,0%	7,0%
03072900-Los demás	2.054,5	0,0	0,0	0,0	0,0	0,0		0,0%			0,0%	9,0%
03038311-Merluzas negras congeladas envi	1.962,7	1.703,7	1.277,5	1.282,6	-426,2	5,0		0,4%	26.207,4	26.088,0	1,9%	9,0%
03036910-Merluzas de cola congeladas ex	1.483,4	743,3	352,6	0,0	-390,6	-352,6		-100,0%	1.154,0		0,0%	7,0%
03061400-Cangrejos congelados excluidos	1.459,7	1.124,7	729,2	813,2	-395,4	84,0		11,5%	18.545,6	20.972,0	1,0%	9,0%
03036990-Pescados de las familias Bregma	1.021,1	648,3	1.050,6	625,1	402,2	-425,4		-91%	1.265,4	1.238,0	0,0%	5,0%
03038954-Tarariras congeladas excluido er	828,6	58,7	0,0	0,0	-58,7	0,0		0,0%			0,0%	7,0%
16041900-Preparaciones de pescados ncoj	730,6	806,9	1.096,6	1.026,2	289,6	-70,4		-24%	3.745,7	4.215,1	0,2%	0,0%
16042090-Preparaciones y conservas ncop	690,2	773,1	1.192,1	1.282,3	419,0	90,2		181%	2.146,4	2.211,0	0,2%	0,0%
03038955-Bogas congeladas excluido en fi	671,8	289,7	0,0	0,0	-289,7	0,0		0,0%			0,0%	7,0%
05119190-Productos de pescado, crustácei	323,7	0,0	107,5	0,0	107,5	-107,5		-100,0%	324,6		0,0%	4,5%
15042000-Grasas y aceites de pescado, exc	281,1	0,0	0,0	0,0	0,0	0,0		0,0%			0,0%	5,0%
03038942-Meros congelados excluido en f	271,3	29,8	235,9	108,5	206,1	-127,4		-16%	1.652,9	1.571,8	0,0%	5,0%

\*Notas: las particip. se calculan según valores exportados. Ranking: mayor (verde) - menor (rojo)

\*\* Las dif. en monto pueden deberse a secreto estadístico

\*\*\*En posic. arancelarias con mayor apertura, se expone sólo el máx.

## Información basada en las cantidades exportaciones (tn), por posición arancelaria

Posición Arancelaria	Promedio 2016-2020	2021	2022	2023 (ene-dic)	Var Abs. 22 vs 21	Var Abs. 23 vs 22 (ene-dic)	% Var. dic 23/dic 22	%Var 23 vs 22 (ene-dic)	usd/tn 2022	usd/tn 2023	%Part. en el Complejo 2023	DEX vigente ***
03044400-Filetes de pescados de las famili	213,4	637,0	338,1	331,4	-298,9	-6,7		-2,0%	3.343,5	3.364,6	0,1%	7,0%
03035400-Las demás	201,3	63,4	0,0	0,0	-63,4	0,0		0,0%			0,0%	5,0%
03038946-Pescados nototenias congelado	185,0	0,0	0,0	0,0	0,0	0,0		0,0%			0,0%	7,0%
03036800-Bacaladillas congeladas excluidc	178,4	0,0	75,5	0,0	75,5	-75,5		-100,0%	1.132,8		0,0%	7,0%
03032500-Carpas congeladas excluido en t	175,3	6.417,6	4.850,1	1.173,3	-1.567,5	-3.676,9	-67%	-75,8%	684,6	706,1	0,0%	0,0%
03079200-Los demás	122,6	0,0	0,0	0,0	0,0	0,0		0,0%			0,0%	9,0%
03038319-Merluzas negras congeladas exc	115,3	0,0	0,0	0,0	0,0	0,0		0,0%			0,0%	9,0%
16041600-Preparaciones de anchoa entera	95,7	41,4	26,2	0,0	-15,3	-26,2		-100,0%	11.132,0		0,0%	0,0%
03048890-Filetes de demas pescados (raya	64,2	178,9	242,2	167,0	63,3	-75,2		-31,0%	3.024,0	3.216,3	0,0%	9,0%
03072200-En envases inmediatos de conte	45,1	0,0	0,0	0,0	0,0	0,0		0,0%			0,0%	9,0%
03038943-Los demás	41,9	0,0	0,0	0,0	0,0	0,0		0,0%			0,0%	5,0%
03039100-Hígados, huevas y lechas conge	39,9	89,3	0,0	41,0	-89,3	41,0				2.356,0	0,0%	9,0%
03038190-Escualos congelados excluido til	37,5	0,0	0,0	0,0	0,0	0,0		0,0%			0,0%	9,0%
03046900---Los demás	30,3	0,0	0,0	0,0	0,0	0,0		0,0%			0,0%	0,0%
03048930-Filetes de mero congelados	23,3	0,0	0,0	0,0	0,0	0,0		0,0%			0,0%	3,0%
03028500-Sargos frescos o refrigerados ex	21,9	0,0	0,0	0,0	0,0	0,0		0,0%			0,0%	5,0%
03048200-Trucha proveniente de cultivo (C	18,6	0,0	0,0	0,0	0,0	0,0		0,0%			0,0%	0,0%
03025400-Hubbsi (Merluccius hubbsi)	16,1	15,0	0,0	0,0	-15,0	0,0		0,0%			0,0%	5,0%
05079000-Cuernos y astas	15,7	0,0	0,0	0,0	0,0	0,0		0,0%			0,0%	9,0%
03049219-Los demás	12,7	0,0	0,0	0,0	0,0	0,0		0,0%			0,0%	9,0%
03049211-Cachetes	9,7	5,4	0,0	0,0	-5,4	0,0		0,0%			0,0%	9,0%
03028921-Chernas (Polyprion americanus)	7,8	24,8	6,3	8,2	-18,5	1,9		30,7%	4.555,2	4.167,3	0,0%	5,0%

\*Notas: las particip. se calculan según valores exportados. Ranking: mayor (verde) - menor (rojo)

\*\* Las dif. en monto pueden deberse a secreto estadístico

\*\*\*En posic. arancelarias con mayor apertura, se expone sólo el máx.

## Información basada en las cantidades exportaciones (tn), por posición arancelaria

Posición Arancelaria	Promedio 2016-2020	2021	2022	2023 (ene-dic)	Var Abs. 22 vs 21	Var Abs. 23 vs 22 (ene-dic)	% Var. dic 23/dic 22	%Var 23 vs 22 (ene-dic)	usd/tn 2022	usd/tn 2023	%Part. en el Complejo 2023	DEX vigente ***
03044200-Los demás	7,1	0,0	0,0	0,0	0,0	0,0		0,0%			0,0%	0,0%
03049900-Chuchos (Dasyatidae, Myliobatid	6,6	0,0	0,0	0,0	0,0	0,0		0,0%			0,0%	9,0%
03039910-Cabezas de Merluzas negras cor	5,4	0,0	0,0	0,0	0,0	0,0		0,0%			0,0%	9,0%
03079100-Los demás	2,7	0,0	0,0	0,0	0,0	0,0		0,0%			0,0%	7,0%
03044990-Filetes de pescados ncop. frescc	2,5	0,7	0,0	0,0	-0,7	0,0		0,0%			0,0%	9,0%
03045200---Salmónidos	2,4	0,0	0,0	0,0	0,0	0,0		0,0%			0,0%	7,0%
03053900-Armados (Pterodoras spp.; Oxyd	2,4	0,0	0,0	0,0	0,0	0,0		0,0%			0,0%	7,0%
03048100-Los demás	1,5	0,0	0,0	0,0	0,0	0,0		0,0%			0,0%	7,0%
03021100-Truchas enteras provenientes de	1,0	0,0	0,0	0,0	0,0	0,0		0,0%			0,0%	0,0%
03028922-Meros (Acanthistius spp.)	0,9	0,0	0,0	0,0	0,0	0,0		0,0%			0,0%	5,0%
03055900-Sábalos (Prochilodus spp.)	0,9	0,0	0,0	0,0	0,0	0,0		0,0%			0,0%	9,0%
03057100-De Cazón (Galeorhinus galeus)	0,8	0,0	0,0	0,0	0,0	0,0		0,0%			0,0%	9,0%
03045300-Los demás	0,7	0,0	0,0	0,0	0,0	0,0		0,0%			0,0%	7,0%
03073900-Pelados, ahumados, incluso coci	0,7	0,0	0,0	0,0	0,0	0,0		0,0%			0,0%	0,0%
03038963-Los demás	0,5	0,0	0,0	0,0	0,0	0,0		0,0%			0,0%	0,0%
03057200---Cabezas, colas y vejigas natat	0,5	0,0	0,0	0,0	0,0	0,0		0,0%			0,0%	7,0%
03038945-Pejerreyes (Atherina spp.)	0,5	0,0	0,0	0,0	0,0	0,0		0,0%			0,0%	7,0%
03031400-Trucha corte mariposa provenie	0,4	0,0	0,0	0,0	0,0	0,0		0,0%			0,0%	0,0%
03048700---Atunes (del género Thunnus),	0,2	0,0	0,0	0,0	0,0	0,0		0,0%			0,0%	7,0%
03048510-Los demás, excepto desgrasado	0,1	0,0	0,0	0,0	0,0	0,0		0,0%			0,0%	9,0%
03028200---Rayas (Rajidae)	0,1	0,0	0,0	0,0	0,0	0,0		0,0%			0,0%	9,0%
03045900-Los demás	0,1	0,0	0,0	0,0	0,0	0,0		0,0%			0,0%	9,0%

\*Notas: las particip. se calculan según valores exportados. Ranking: mayor (verde) - menor (rojo)

\*\* Las dif. en monto pueden deberse a secreto estadístico

\*\*\*En posic. arancelarias con mayor apertura, se expone sólo el máx.

## Información basada en las cantidades exportaciones (tn), por posición arancelaria

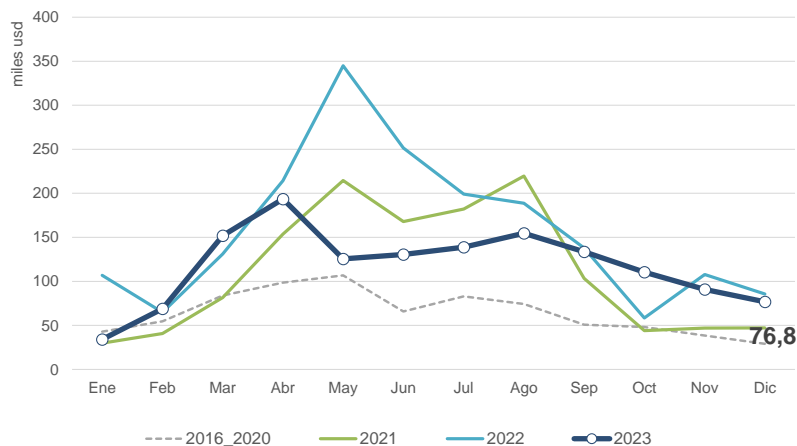
Posición Arancelaria	Promedio 2016-2020	2021	2022	2023 (ene-dic)	Var Abs. 22 vs 21	Var Abs. 23 vs 22 (ene-dic)	% Var. dic 23/dic 22	%Var 23 vs 22 (ene-dic)	usd/tn 2022	usd/tn 2023	%Part. en el Complejo 2023	DEX vigente ***
03011190-Los demás	0,1	0,0	0,0	0,0	0,0	0,0		0,0%			0,0%	0,0%
03075900-Los demás	0,0	0,0	0,0	0,0	0,0	0,0		0,0%			0,0%	7,0%
03075200-Los demás	0,0	0,0	0,0	0,0	0,0	0,0		0,0%			0,0%	7,0%
03077900-Pelados, ahumados, incluso cocidos	0,0	0,0	0,0	0,0	0,0	0,0		0,0%			0,0%	7,0%
03054100-Salmones del Atlántico (Salmo salar)	0,0	0,0	0,0	0,0	0,0	0,0		0,0%			0,0%	7,0%
03044920-Meros (Acanthistius spp.)	0,0	0,0	0,0	0,0	0,0	0,0		0,0%			0,0%	3,0%
03073200-Los demás	0,0	0,0	0,0	0,0	0,0	0,0		0,0%			0,0%	0,0%
03035990-En envases inmediatos de contenedores	0,0	0,0	0,0	0,0	0,0	0,0		0,0%			0,0%	7,0%
03034400---Patudos o atunes ojo grande (Thunnus)	0,0	0,0	0,0	0,0	0,0	0,0		0,0%			0,0%	7,0%
03071900-Los demás	0,0	0,0	0,0	0,0	0,0	0,0		0,0%			0,0%	0,0%
03038941-Los demás	0,0	0,0	0,0	0,0	0,0	0,0		0,0%			0,0%	5,0%
03034500---Atunes comunes o de aleta azul	0,0	0,0	0,0	0,0	0,0	0,0		0,0%			0,0%	7,0%
999999999 Resto-Resto	0,0	0,0	0,0	0,0	0,0	0,0		0,0%			4,3%	

\*Notas: las particip. se calculan según valores exportados. Ranking: mayor (verde) - menor (rojo)

\*\* Las dif. en monto pueden deberse a secreto estadístico

\*\*\*En posic. arancelarias con mayor apertura, se expone sólo el máx.

**Información basada en el Valor de las exportaciones (usd)**



Exportado en 2023  
(mill. usd):  
**1.409,98**

% Var.  
2022 vs 2021  
**42,0%**



% Particip. en  
Agroind.\*\*  
**4,0%**

23 vs 22  
(ene-dic)  
**-25,4%**

% Var.  
dic 23/dic 22  
**-10,3%**

**Información basada en las cantidades exportaciones (tn), por posición arancelaria**

Posición Arancelaria	Promedio 2016-2020	2021	2022	2023 (ene-dic)	Var Abs. 22 vs 21	Var Abs. 23 vs 22 (ene-dic)	% Var. dic 23/dic 22	%Var 23 vs 22 (ene-dic)	usd/tn 2022	usd/tn 2023	%Part. en el Complejo 2023	DEX vigente ***
23063010-Tortas, harinas y "pellets" de girasol	764.004,7	897.693,9	975.963,9	1.098.895,8	78.270,0	122.931,9	-20%	12,6%	258,5	237,4	18,5%	5,0%
15121110-Aceite de girasol en bruto	610.864,9	680.251,4	832.383,4	924.966,9	152.131,9	92.583,5	45%	11,1%	1.573,6	985,7	64,7%	7,0%
12060090-Semilla de girasol excluida p/sie	157.770,7	182.610,1	157.906,8	89.671,1	-24.703,3	-68.235,7	-48%	-43,2%	717,9	725,9	4,6%	7,0%
15121911-Aceite de girasol refinado, en er	77.070,7	48.752,8	43.237,2	49.043,1	-5.515,6	5.805,9	54%	13,4%	2.047,6	1.430,4	5,0%	4,5%
15121919-Aceite de girasol ncop.	28.826,9	49.202,6	58.428,4	57.077,9	9.225,8	-1.350,5	52%	-2,3%	1.954,8	1.341,2	5,4%	5,0%
12060010-Semilla de girasol p/siembra	1.857,2	1.928,2	1.582,9	3.410,0	-345,3	1.827,1	413%	115,4%	8.229,7	7.496,1	1,8%	0,0%

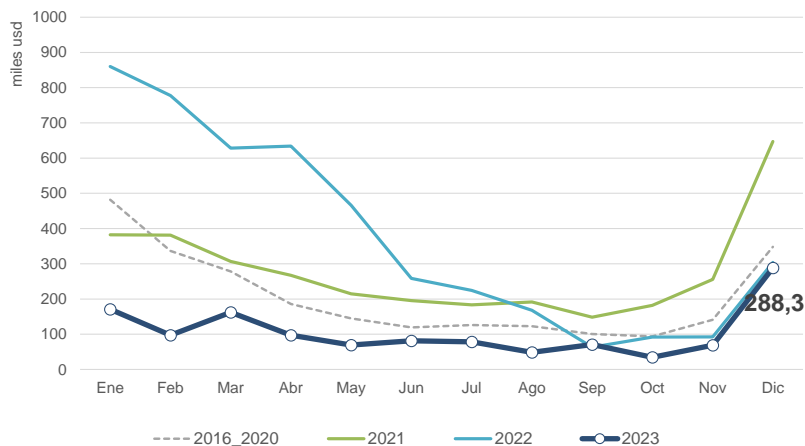
\*Notas: las particip. se calculan según valores exportados. Ranking: mayor (verde) - menor (rojo)

\*\* Las dif. en monto pueden deberse a secreto estadístico

\*\*\*En posic. arancelarias con mayor apertura, se expone sólo el máx.



**Información basada en el Valor de las exportaciones (usd)**



Exportado en 2023  
(mill. usd):  
**1.267,78**

% Var.  
2022 vs 2021  
**36,1%**



% Particip. en  
Agroind.\*\*  
**3,6%**

23 vs 22  
(ene-dic)  
**-72,2%**

% Var.  
dic 23/dic 22  
**-5,0%**

**Información basada en las cantidades exportaciones (tn), por posición arancelaria**

Posición Arancelaria	Promedio 2016-2020	2021	2022	2023 (ene-dic)	Var Abs. 22 vs 21	Var Abs. 23 vs 22 (ene-dic)	% Var. dic 23/dic 22	%Var 23 vs 22 (ene-dic)	usd/tn 2022	usd/tn 2023	%Part. en el Complejo 2023	DEX vigente ***
10019900-Trigo y morcajo, excluidos trigo	11.441.682,5	12.147.838,1	14.017.889,9	2.987.415,8	1.870.051,8	-11.030.474,1	-13%	-78,7%	307,6	351,6	82,8%	12,0%
11010010-Harina de trigo	625.768,9	577.223,1	426.715,2	363.833,5	-150.507,8	-62.881,7	-8%	-14,7%	466,4	471,9	13,5%	7,0%
23023090-Salvados y residuos de trigo exc	160.835,5	262.854,0	243.812,7	231.602,4	-19.041,4	-12.210,3	325%	-5,0%	208,6	197,0	3,6%	7,0%
10011900-A granel, con hasta 15 % de em	32.050,7	3.935,4	3.886,2	0,0	-49,1	-3.886,2	-100,0%	-100,0%	208,9		0,0%	12,0%
11031100-Grañones y sémola de trigo	11.339,8	6.293,1	7.297,3	0,0	1.004,2	-7.297,3		-100,0%	550,9		0,0%	5,0%
10019100-Trigo y morcajo p/siembra excl	151,9	173,9	125,3	105,0	-48,6	-20,3		-16,2%	1.146,0	1.047,9	0,0%	4,5%
10011100-Trigo duro p/siembra	56,9	97,3	652,0	0,0	554,7	-652,0		-100,0%	540,5		0,0%	4,5%

\*Notas: las particip. se calculan según valores exportados. Ranking: mayor (verde) - menor (rojo)

\*\* Las dif. en monto pueden deberse a secreto estadístico

\*\*\*En posic. arancelarias con mayor apertura, se expone sólo el máx.

### Información basada en las cantidades exportaciones (tn), por posición arancelaria

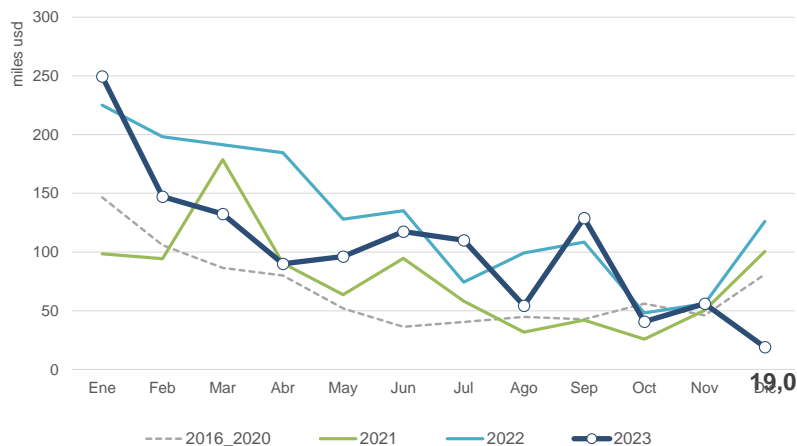
Posición Arancelaria	Promedio 2016-2020	2021	2022	2023 (ene-dic)	Var Abs. 22 vs 21	Var Abs. 23 vs 22 (ene-dic)	% Var. dic 23/dic 22	%Var 23 vs 22 (ene-dic)	usd/tn 2022	usd/tn 2023	%Part. en el Complejo 2023	DEX vigente ***
19043000-Trigo bulgur en grano o en forn	36,5	0,0	33,9	0,0	33,9	-33,9		-100,0%	514,0		0,0%	4,5%

\*Notas: las particip. se calculan segun valores exportados. Ranking: mayor (verde) - menor (rojo)

\*\* Las dif. en monto pueden deberse a secreto estadístico

\*\*\*En posic. arancelarias con mayor apertura, se expone sólo el máx.

**Información basada en el Valor de las exportaciones (usd)**



Exportado en 2023  
(mill. usd):  
**1.241,97**

% Var.  
2022 vs 2021  
**69,6%**



% Particip. en  
Agroind.\*\*  
**3,5%**

23 vs 22  
(ene-dic)  
**-21,1%**

% Var.  
dic 23/dic 22  
**-85,0%**

**Información basada en las cantidades exportaciones (tn), por posición arancelaria**

Posición Arancelaria	Promedio 2016-2020	2021	2022	2023 (ene-dic)	Var Abs. 22 vs 21	Var Abs. 23 vs 22 (ene-dic)	% Var. dic 23/dic 22	%Var 23 vs 22 (ene-dic)	usd/tn 2022	usd/tn 2023	%Part. en el Complejo 2023	DEX vigente ***
10039080-Cebada en grano excluida cerve	1.555.808,0	1.588.085,9	2.526.768,4	1.980.308,8	938.682,5	-546.459,6	-100%	-21,6%	287,9	306,9	48,9%	12,0%
10039010-Cebada cervecera	1.176.591,3	995.270,2	1.226.635,8	634.658,5	231.365,6	-591.977,3	-100%	-48,3%	366,9	375,5	19,2%	12,0%
11071010-Malta s/tostar, entera o partida	513.013,9	613.650,6	669.506,7	574.597,0	55.856,1	-94.909,7	-47%	-14,2%	579,2	669,2	31,0%	9,0%
22030000-Cerveza de malta	45.998,8	21.736,8	16.231,9	19.258,9	-5.504,9	3.027,0		18,6%	566,4	591,8	0,9%	4,5%
10031000-Cebada p/siembra	273,1	0,0	0,0	0,0	0,0	0,0		0,0%			0,0%	0,0%
19019010-Extracto de malta	76,7	19,0	115,4	0,0	96,4	-115,4		-100,0%	2.393,0		0,0%	4,5%
11029000-Harinas excluidas las de trigo y l	19,2	38,2	72,2	0,0	33,9	-72,2		-100,0%	1.161,9		0,0%	5,0%

\*Notas: las particip. se calculan según valores exportados. Ranking: mayor (verde) - menor (rojo)

\*\* Las dif. en monto pueden deberse a secreto estadístico

\*\*\*En posic. arancelarias con mayor apertura, se expone sólo el máx.

### Información basada en las cantidades exportaciones (tn), por posición arancelaria

Posición Arancelaria	Promedio 2016-2020	2021	2022	2023 (ene-dic)	Var Abs. 22 vs 21	Var Abs. 23 vs 22 (ene-dic)	% Var. dic 23/dic 22	%Var 23 vs 22 (ene-dic)	usd/tn 2022	usd/tn 2023	%Part. en el Complejo 2023	DEX vigente ***
11072010-Entera o partida	9,8	0,0	0,0	0,0	0,0	0,0		0,0%			0,0%	9,0%
11071020-Molida o en harina	0,0	0,0	0,0	0,0	0,0	0,0		0,0%			0,0%	9,0%

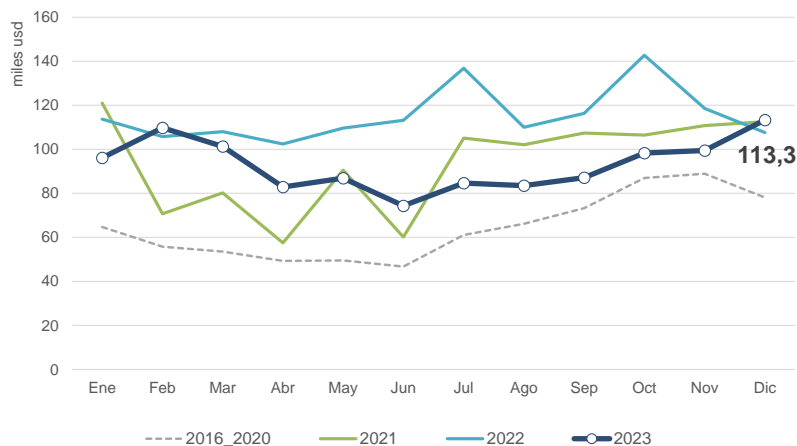
\*Notas: las particip. se calculan según valores exportados. Ranking: mayor (verde) - menor (rojo)

\*\* Las dif. en monto pueden deberse a secreto estadístico

\*\*\*En posic. arancelarias con mayor apertura, se expone sólo el máx.

Diciembre 2023

**Información basada en el Valor de las exportaciones (usd)**



Exportado en 2023  
(mill. usd):

**1.117,56**

% Var.  
2022 vs 2021

**23,2%**



% Particip. en  
Agroind.\*\*

**3,2%**

23 vs 22  
(ene-dic)

**-19,3%**

% Var.  
dic 23/dic 22

**5,3%**

**Información basada en las cantidades exportaciones (tn), por posición arancelaria**

Posición Arancelaria	Promedio 2016-2020	2021	2022	2023 (ene-dic)	Var Abs. 22 vs 21	Var Abs. 23 vs 22 (ene-dic)	% Var. dic 23/dic 22	%Var 23 vs 22 (ene-dic)	usd/tn 2022	usd/tn 2023	%Part. en el Complejo 2023	DEX vigente ***
04022110-Leche entera, en polvo, gránulo:	112.564,3	145.060,5	154.340,5	111.124,6	9.280,0	-43.215,9	10%	-28,0%	3.989,1	3.602,6	35,8%	0,0%
04041000-Lactosuero, modificado o no, in	57.119,3	61.730,3	56.654,0	60.524,4	-5.076,4	3.870,4	18%	6,8%	1.990,4	2.024,1	11,0%	0,0%
04061010-Mozzarella	30.068,5	40.676,8	44.020,8	46.494,4	3.344,0	2.473,7	47%	5,6%	4.441,8	4.293,7	17,9%	0,0%
04069020-Quesos semiduros tipo Gouda	16.477,2	22.802,5	27.736,9	23.417,8	4.934,5	-4.319,1	-15%	-15,6%	4.534,6	4.398,1	9,2%	0,0%
04021010-Leche, nata en polvo, gránulos c	12.846,5	13.980,8	21.604,6	16.953,6	7.623,9	-4.651,1	-4%	-21,5%	3.730,2	3.372,5	5,1%	0,0%
04021090-Leche y nata en polvo, gránulos	10.822,1	6.859,1	6.192,2	1.392,6	-666,9	-4.799,6		-77,5%	3.689,7	3.419,2	0,4%	0,0%
04069010-Quesos duro regianito	8.806,8	11.238,5	7.874,5	12.158,6	-3.364,1	4.284,1	48%	54,4%	6.276,7	6.207,1	6,8%	0,0%

\*Notas: las particip. se calculan según valores exportados. Ranking: mayor (verde) - menor (rojo)

\*\* Las dif. en monto pueden deberse a secreto estadístico

\*\*\*En posic. arancelarias con mayor apertura, se expone sólo el máx.

## Información basada en las cantidades exportaciones (tn), por posición arancelaria

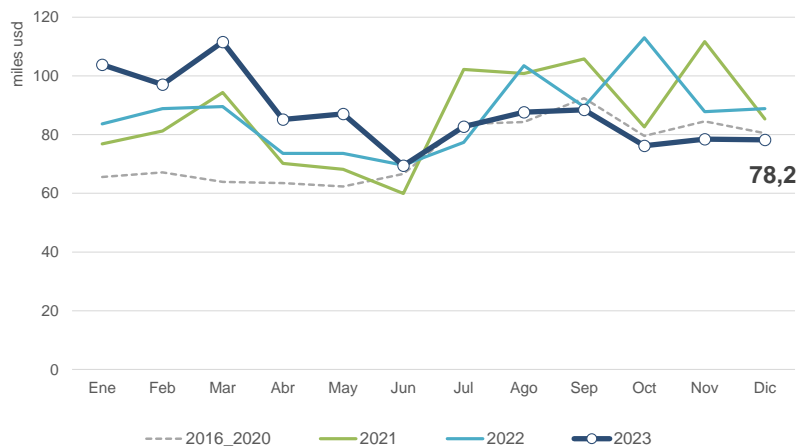
Posición Arancelaria	Promedio 2016-2020	2021	2022	2023 (ene-dic)	Var Abs. 22 vs 21	Var Abs. 23 vs 22 (ene-dic)	% Var. dic 23/dic 22	%Var 23 vs 22 (ene-dic)	usd/tn 2022	usd/tn 2023	%Part. en el Complejo 2023	DEX vigente ***
04051000-Manteca	8.781,6	22.928,6	21.769,4	18.009,6	-1.159,2	-3.759,8	43%	-17,3%	4.999,5	4.540,1	7,3%	0,0%
19011010-Leche modificada p/niños, acon	4.406,4	2.047,3	1.038,4	1.657,2	-1.009,0	618,8	168%	59,6%	4.885,3	5.766,6	0,9%	0,0%
19019020-Dulce de leche	3.348,3	3.608,8	3.345,0	3.779,2	-263,8	434,2	42%	13,0%	2.259,1	2.374,7	0,8%	0,0%
04059010-Aceite butírico	2.224,2	6.227,7	6.018,1	5.126,7	-209,7	-891,4	28%	-14,8%	6.008,6	5.225,8	2,4%	0,0%
04064000-Queso de pasta azul	1.237,2	1.723,3	1.404,5	1.700,4	-318,8	295,9	9%	21,1%	6.475,6	6.766,2	1,0%	0,0%
04012010-Las demás	1.134,0	4.403,0	6.161,3	8.910,7	1.758,3	2.749,4	1373%	44,6%	613,4	689,6	0,5%	0,0%
04049000--Los demás	922,8	0,0	1.934,5	645,1	1.934,5	-1.289,3	-100%	-66,7%	2.159,9	2.397,3	0,1%	0,0%
04062000-Queso de cualquier tipo, rallado	555,1	420,9	377,0	293,7	-43,8	-83,3	-4%	-22,1%	9.226,1	9.493,2	0,2%	0,0%
04061090-Queso fresco (s/madurar) exclui	516,8	641,1	816,1	811,2	175,0	-4,9	0%	-0,6%	2.363,4	2.727,8	0,2%	0,0%
04069030-Queso de pasta blanda, c/conte	205,7	194,5	117,1	205,6	-77,5	88,6		75,7%	4.513,1	4.456,5	0,1%	0,0%
04039000-Los demás	144,9	0,0	298,4	0,0	298,4	-298,4		-100,0%	2.793,1		0,0%	0,0%
04063000-Queso fundido excluido rallado	116,7	50,0	74,6	95,4	24,6	20,7	-28%	27,8%	4.561,4	4.688,1	0,0%	0,0%
04011010-Las demás	16,3	446,3	570,6	2.994,3	124,2	2.423,8		424,8%	641,2	678,6	0,2%	0,0%
04022120-Las demás	10,9	0,0	0,0	0,0	0,0	0,0		0,0%			0,0%	0,0%
04015021-Elaborada con leche de cabra, b	10,3	0,0	0,0	0,0	0,0	0,0		0,0%			0,0%	0,0%

\*Notas: las particip. se calculan según valores exportados. Ranking: mayor (verde) - menor (rojo)

\*\* Las dif. en monto pueden deberse a secreto estadístico

\*\*\*En posic. arancelarias con mayor apertura, se expone sólo el máx.

**Información basada en el Valor de las exportaciones (usd)**



Exportado en 2023  
(mill. usd):

**1.045,90**

% Var.  
2022 vs 2021

**0,0%**



% Particip. en  
Agroind.\*\*

**3,0%**

23 vs 22  
(ene-dic)

**0,7%**

% Var.  
dic 23/dic 22

**-12,0%**

**Información basada en las cantidades exportaciones (tn), por posición arancelaria**

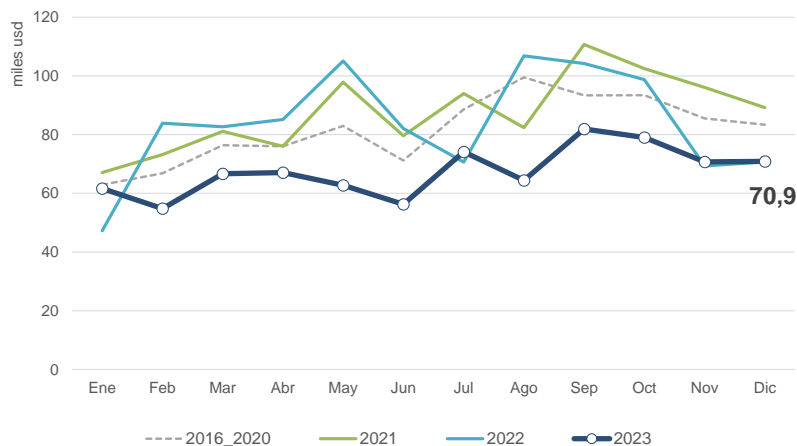
Posición Arancelaria	Promedio 2016-2020	2021	2022	2023 (ene-dic)	Var Abs. 22 vs 21	Var Abs. 23 vs 22 (ene-dic)	% Var. dic 23/dic 22	%Var 23 vs 22 (ene-dic)	usd/tn 2022	usd/tn 2023	%Part. en el Complejo 2023	DEX vigente ***
12024200-Otros maníes crudos ncop.	329.965,5	639.190,9	635.403,4	586.656,7	-3.787,4	-48.746,8	-36%	-7,7%	1.257,6	1.392,9	78,1%	3,0%
20081100-Maníes preparados o conservad	274.267,5	62.570,5	66.254,4	74.554,5	3.683,9	8.300,1	19%	12,5%	1.630,2	1.786,5	12,7%	0,0%
15081000-Aceite de maní en bruto	87.694,7	57.299,6	67.429,3	46.879,9	10.129,7	-20.549,4	-41%	-30,5%	1.792,2	1.786,2	8,0%	0,0%
23050000-Tortas y residuos sólidos de la e	14.991,3	22.631,8	29.879,2	30.666,7	7.247,4	787,5	-71%	2,6%	367,5	385,1	1,1%	3,0%

\*Notas: las particip. se calculan segun valores exportados. Ranking: mayor (verde) - menor (rojo)

\*\* Las dif. en monto pueden deberse a secreto estadístico

\*\*\*En posic. arancelarias con mayor apertura, se expone sólo el máx.

**Información basada en el Valor de las exportaciones (usd)**



Exportado en 2023  
(mill. usd):  
**810,21**

% Var.  
2022 vs 2021  
**-4,1%**



% Particip. en  
Agroind.\*\*  
**2,3%**

23 vs 22  
(ene-dic)  
**-19,5%**

% Var.  
dic 23/dic 22  
**0,2%**

**Información basada en las cantidades exportaciones (tn), por posición arancelaria**

Posición Arancelaria	Promedio 2016-2020	2021	2022	2023 (ene-dic)	Var Abs. 22 vs 21	Var Abs. 23 vs 22 (ene-dic)	% Var. dic 23/dic 22	%Var 23 vs 22 (ene-dic)	usd/tn 2022	usd/tn 2023	%Part. en el Complejo 2023	DEX vigente ***
22042100-Vinos excluidos espumosos, mo	189.959,5	204.470,1	191.593,4	146.066,6	-12.876,7	-45.526,8	-7%	-23,8%	3.852,7	4.216,4	76,0%	0,0%
20096900-Jugo de uva (incluido el mosto)	105.807,6	100.282,9	76.446,0	40.492,3	-23.837,0	-35.953,7	-2%	-47,0%	1.590,6	1.872,7	9,4%	0,0%
22042910-Los dema vinos,mosto de uva ei	78.904,4	113.740,1	67.103,3	45.231,2	-46.636,8	-21.872,1	24%	-32,6%	857,7	1.012,3	5,7%	0,0%
08062000-Uvas secas incluidas las pasas	35.274,3	39.743,7	31.125,4	25.656,0	-8.618,3	-5.469,4	49%	-17,6%	1.639,0	1.749,6	5,5%	0,0%
08061000-Uvas frescas	6.580,5	5.437,7	4.493,3	2.872,8	-944,4	-1.620,5	47%	-36,1%	917,7	864,4	0,3%	0,0%
22041090-Vino espumoso excluido tipo ch	2.691,9	3.558,9	4.336,3	3.157,9	777,4	-1.178,4	-28%	-27,2%	4.252,7	4.553,9	1,8%	0,0%
22042920-Mosto de uva en el que la fermi	1.755,6	186,3	0,0	0,0	-186,3	0,0		0,0%			0,0%	0,0%

\*Notas: las particip. se calculan segun valores exportados. Ranking: mayor (verde) - menor (rojo)

\*\* Las dif. en monto pueden deberse a secreto estadístico

\*\*\*En posic. arancelarias con mayor apertura, se expone sólo el máx.



### Información basada en las cantidades exportaciones (tn), por posición arancelaria

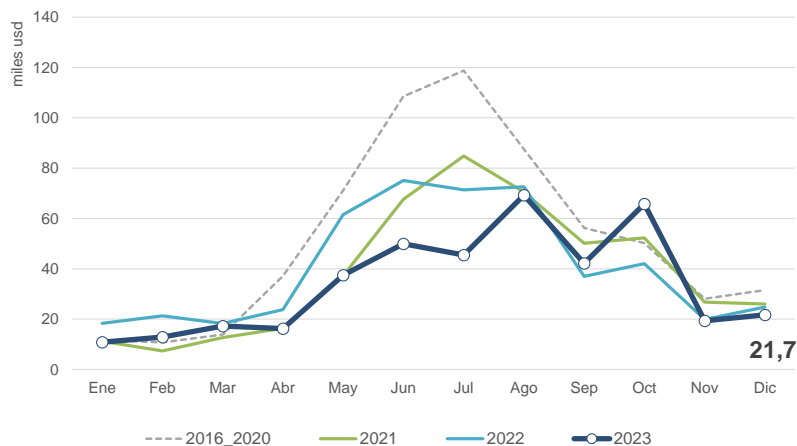
Posición Arancelaria	Promedio 2016-2020	2021	2022	2023 (ene-dic)	Var Abs. 22 vs 21	Var Abs. 23 vs 22 (ene-dic)	% Var. dic 23/dic 22	%Var 23 vs 22 (ene-dic)	usd/tn 2022	usd/tn 2023	%Part. en el Complejo 2023	DEX vigente ***
22042211-Vinos no espumosos en envases	674,6	1.667,5	852,7	565,2	-814,8	-287,5		-33,7%	2.449,8	3.245,4	0,2%	0,0%
22041010-Vino espumoso tipo champaña	513,2	638,3	571,6	450,8	-66,7	-120,7	-30%	-21,1%	4.745,4	5.039,0	0,3%	0,0%
22082000-Aguardiente de vino o de orujo	483,9	86,0	43,1	64,2	-42,9	21,1		48,9%	1.669,4	1.666,1	0,0%	0,0%
22051000-Vermut y similares en envases <	366,0	2.761,2	3.242,1	2.395,6	480,9	-846,5	-54%	-26,1%	3.358,1	2.822,0	0,8%	0,0%
20096100-Jugo de uva (incluido el mosto)	179,9	0,0	0,0	0,0	0,0	0,0		0,0%			0,0%	0,0%
22042219-En recipientes con capacidad su	89,2	0,0	0,0	0,0	0,0	0,0		0,0%			0,0%	0,0%

\*Notas: las particip. se calculan según valores exportados. Ranking: mayor (verde) - menor (rojo)

\*\* Las dif. en monto pueden deberse a secreto estadístico

\*\*\*En posic. arancelarias con mayor apertura, se expone sólo el máx.

Información basada en el Valor de las exportaciones (usd)



Exportado en 2023  
(mill. usd):  
**408,27**

% Var.  
2022 vs 2021  
**5,0%**



% Particip. en  
Agroind.\*\*  
**1,2%**

23 vs 22  
(ene-dic)  
**-16,0%**

% Var.  
dic 23/dic 22  
**-12,6%**

Información basada en las cantidades exportaciones (tn), por posición arancelaria

Posición Arancelaria	Promedio 2016-2020	2021	2022	2023 (ene-dic)	Var Abs. 22 vs 21	Var Abs. 23 vs 22 (ene-dic)	% Var. dic 23/dic 22	%Var 23 vs 22 (ene-dic)	usd/tn 2022	usd/tn 2023	%Part. en el Complejo 2023	DEX vigente ***
08055000-Limones	257.041,2	264.419,1	258.402,8	220.060,1	-6.016,3	-38.342,7	-14,8%	-14,8%	622,4	563,5	30,4%	0,0%
20093900-Jugos de agrios (citrus) s/fermer	62.759,4	71.354,1	75.241,9	78.162,9	3.887,8	2.921,0	24%	3,9%	1.648,1	1.458,9	27,9%	0,0%
33011300-Aceites esenciales de limón	6.202,3	5.339,4	7.185,9	5.907,0	1.846,6	-1.278,9	-16%	-17,8%	27.906,7	28.782,9	41,6%	0,0%
20093100-Jugos de agrios (citrus) de valor	33,4	0,0	1.430,6	515,7	1.430,6	-914,8	-63,9%	-63,9%	433,2	420,6	0,1%	0,0%

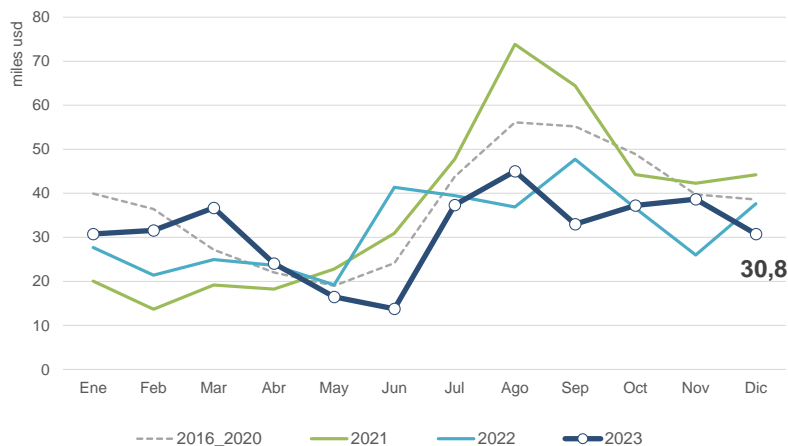
\*Notas: las particip. se calculan segun valores exportados. Ranking: mayor (verde) - menor (rojo)

\*\* Las dif. en monto pueden deberse a secreto estadístico

\*\*\*En posic. arancelarias con mayor apertura, se expone sólo el máx.

Diciembre 2023

**Información basada en el Valor de las exportaciones (usd)**



Exportado en 2023  
(mill. usd):  
**375,47**

% Var.  
2022 vs 2021  
**-13,4%**



% Particip. en  
Agroind.\*\*  
**1,1%**

23 vs 22  
(ene-dic)  
**-1,9%**

% Var.  
dic 23/dic 22  
**-18,2%**

**Información basada en las cantidades exportaciones (tn), por posición arancelaria**

Posición Arancelaria	Promedio 2016-2020	2021	2022	2023 (ene-dic)	Var Abs. 22 vs 21	Var Abs. 23 vs 22 (ene-dic)	% Var. dic 23/dic 22	%Var 23 vs 22 (ene-dic)	usd/tn 2022	usd/tn 2023	%Part. en el Complejo 2023	DEX vigente ***
07133329-Porotos comunes blancos secos	161.788,5	177.498,3	152.640,7	132.198,9	-24.857,5	-20.441,8	3%	-13,4%	799,0	821,3	28,9%	0,0%
07133319-Porotos comunes negros secos	159.960,0	137.470,2	137.762,7	158.548,0	292,5	20.785,3	-76%	15,1%	640,5	615,6	26,0%	0,0%
07132090-Garbanzos secos desvainados e	134.610,7	55.352,4	65.417,9	69.203,8	10.065,4	3.786,0	80%	5,8%	712,0	782,7	14,4%	0,0%
07133399-Porotos comunes ncop. secos d	52.594,0	76.357,0	93.149,5	88.240,1	16.792,4	-4.909,3	-2%	-5,3%	915,9	868,5	20,4%	0,0%
07133190-Porotos de las especies Vigna rr	33.144,1	68.709,8	59.901,9	58.012,5	-8.807,9	-1.889,3	-77%	-3,2%	562,4	525,9	8,1%	0,0%
07133290-Porotos Adzuki secos desvainad	1.728,7	4.223,1	7.848,3	12.055,1	3.625,2	4.206,8	-39%	53,6%	782,6	625,8	2,0%	0,0%
07133990-Porotos Los Demas	1.027,9	945,7	841,1	0,0	-104,5	-841,1		-100,0%	823,3		0,0%	0,0%

\*Notas: las particip. se calculan según valores exportados. Ranking: mayor (verde) - menor (rojo)

\*\* Las dif. en monto pueden deberse a secreto estadístico

\*\*\*En posic. arancelarias con mayor apertura, se expone sólo el máx.

### Información basada en las cantidades exportaciones (tn), por posición arancelaria

Posición Arancelaria	Promedio 2016-2020	2021	2022	2023 (ene-dic)	Var Abs. 22 vs 21	Var Abs. 23 vs 22 (ene-dic)	% Var. dic 23/dic 22	%Var 23 vs 22 (ene-dic)	usd/tn 2022	usd/tn 2023	%Part. en el Complejo 2023	DEX vigente ***
07133311-Porotos comunes negros secos	400,0	0,0	0,0	0,0	0,0	0,0		0,0%			0,0%	0,0%
07135010-Habas (Vicia faba var. major), ha	0,1	0,0	0,0	0,0	0,0	0,0		0,0%			0,0%	0,0%
07133321-Porotos comunes blancos Para !	0,0	0,0	0,0	0,0	0,0	0,0		0,0%			0,0%	0,0%
07133590-Poroto (frijol, frejol, alubia, judía	0,0	0,0	0,0	647,2	0,0	647,2				675,2	0,1%	0,0%

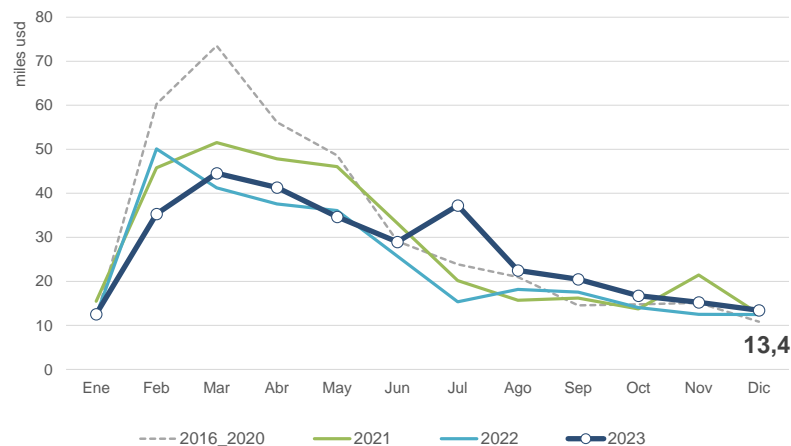
\*Notas: las particip. se calculan según valores exportados. Ranking: mayor (verde) - menor (rojo)

\*\* Las dif. en monto pueden deberse a secreto estadístico

\*\*\*En posic. arancelarias con mayor apertura, se expone sólo el máx.

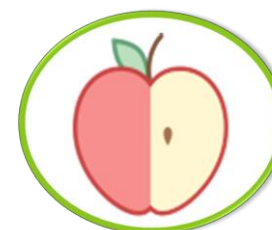
Diciembre 2023

**Información basada en el Valor de las exportaciones (usd)**



Exportado en 2023  
(mill. usd):  
**323,08**

% Var.  
2022 vs 2021  
**-13,7%**



% Var.  
dic 23/dic 22  
**7,4%**

% Particip. en  
Agroind.\*\*  
**0,9%**

23 vs 22  
(ene-dic)  
**10,2%**

**Información basada en las cantidades exportaciones (tn), por posición arancelaria**

Posición Arancelaria	Promedio 2016-2020	2021	2022	2023 (ene-dic)	Var Abs. 22 vs 21	Var Abs. 23 vs 22 (ene-dic)	% Var. dic 23/dic 22	%Var 23 vs 22 (ene-dic)	usd/tn 2022	usd/tn 2023	%Part. en el Complejo 2023	DEX vigente ***
08083000-Peras frescas	312.223,8	314.530,0	275.063,9	314.749,0	-39.466,1	39.685,0	-25%	14,4%	762,3	713,9	69,5%	0,0%
08081000-Manzanas frescas	97.084,2	93.511,6	70.121,7	76.083,4	-23.390,0	5.961,8	11%	8,5%	668,0	687,1	16,2%	0,0%
20079929-Purú de manzanas	20.234,5	32.702,0	27.944,0	22.843,0	-4.757,9	-5.101,0	23%	-18,3%	1.161,4	1.354,0	9,6%	0,0%
20097900-Jugo de manzana excluido de v:	12.991,3	17.286,7	2.163,0	8.572,2	-15.123,7	6.409,2	422%	296,3%	1.707,0	1.520,4	4,0%	0,0%
08133000-Manzanas secas, en envases innr	526,3	272,2	0,0	145,0	-272,2	145,0				7.203,4	0,3%	0,0%
08134010-Peras desecadas, en envases inn	194,0	123,0	70,2	165,8	-52,7	95,5		136,0%	7.266,3	6.716,8	0,3%	0,0%
20084010-Peras preparadas en agua edulc	153,5	0,0	0,0	0,0	0,0	0,0		0,0%			0,0%	0,0%

\*Notas: las particip. se calculan según valores exportados. Ranking: mayor (verde) - menor (rojo)

\*\* Las dif. en monto pueden deberse a secreto estadístico

\*\*\*En posic. arancelarias con mayor apertura, se expone sólo el máx.

### Información basada en las cantidades exportaciones (tn), por posición arancelaria

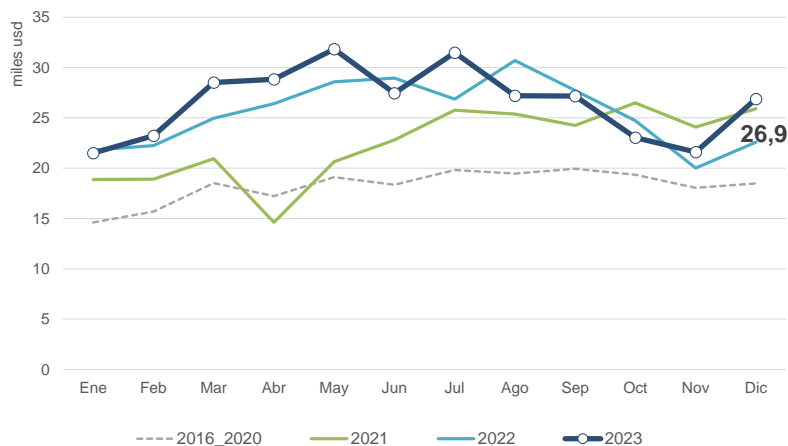
Posición Arancelaria	Promedio 2016-2020	2021	2022	2023 (ene-dic)	Var Abs. 22 vs 21	Var Abs. 23 vs 22 (ene-dic)	% Var. dic 23/dic 22	%Var 23 vs 22 (ene-dic)	usd/tn 2022	usd/tn 2023	%Part. en el Complejo 2023	DEX vigente ***
20097100-Jugo de manzana de valor Brix	8,7	0,0	0,0	0,0	0,0	0,0		0,0%			0,0%	0,0%

\*Notas: las particip. se calculan según valores exportados. Ranking: mayor (verde) - menor (rojo)

\*\* Las dif. en monto pueden deberse a secreto estadístico

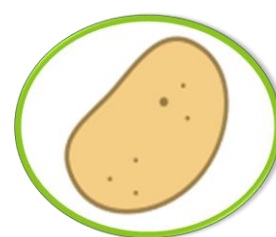
\*\*\*En posic. arancelarias con mayor apertura, se expone sólo el máx.

**Información basada en el Valor de las exportaciones (usd)**



Exportado en 2023  
(mill. usd):  
**318,72**

% Var.  
2022 vs 2021  
**13,7%**



% Particip. en  
Agroind.\*\*  
**0,9%**

23 vs 22  
(ene-dic)  
**4,3%**

% Var.  
dic 23/dic 22  
**19,0%**

**Información basada en las cantidades exportaciones (tn), por posición arancelaria**

Posición Arancelaria	Promedio 2016-2020	2021	2022	2023 (ene-dic)	Var Abs. 22 vs 21	Var Abs. 23 vs 22 (ene-dic)	% Var. dic 23/dic 22	%Var 23 vs 22 (ene-dic)	usd/tn 2022	usd/tn 2023	%Part. en el Complejo 2023	DEX vigente ***
20041000-Papas preparadas o conservada:	193.986,1	258.197,5	239.464,0	187.491,9	-18.733,5	-51.972,0	-7%	-21,7%	1.052,3	1.432,9	84,3%	0,0%
07019000-Papas frescas o refrigeradas exc	56.159,9	54.195,7	53.930,3	42.328,5	-265,4	-11.601,8	5%	-21,5%	137,2	147,6	2,0%	4,5%
19059090-Productos de panadería..., los di	7.411,0	9.334,5	11.761,8	11.239,4	2.427,3	-522,3	36%	-4,4%	2.942,7	2.978,3	10,5%	4,5%
20052000-Papas preparadas o conservada:	2.511,6	3.293,1	3.388,8	2.429,8	95,7	-959,0	-20%	-28,3%	3.245,2	3.832,3	2,9%	0,0%
07011000-Papas frescas o refrigeradas p/s	378,1	230,0	472,5	1.481,4	242,5	1.008,9		213,5%	834,2	570,9	0,3%	0,0%
11052000-Copos, gránulos y "pellets" de p	198,8	71,3	65,5	65,9	-5,8	0,3		0,5%	1.983,9	2.716,4	0,1%	0,0%

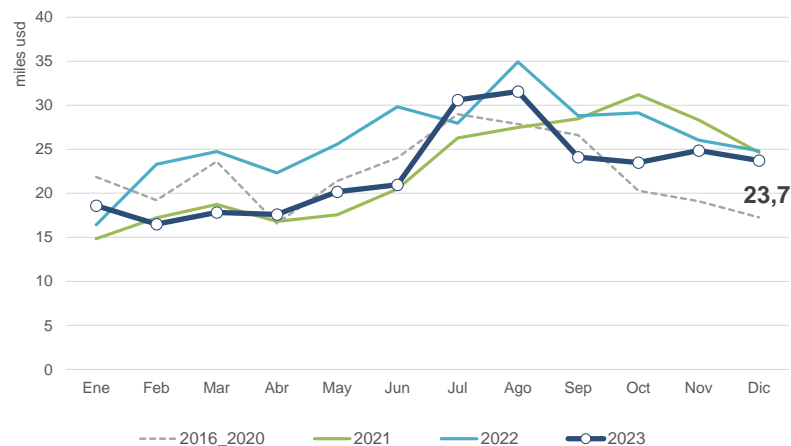
\*Notas: las particip. se calculan según valores exportados. Ranking: mayor (verde) - menor (rojo)

\*\* Las dif. en monto pueden deberse a secreto estadístico

\*\*\*En posic. arancelarias con mayor apertura, se expone sólo el máx.

Diciembre 2023

**Información basada en el Valor de las exportaciones (usd)**



Exportado en 2023  
(mill. usd):  
**270,05**

% Particip. en  
Agroind.\*\*  
**0,8%**

% Var.  
2022 vs 2021  
**15,3%**



23 vs 22  
(ene-dic)  
**-14,0%**

% Var.  
dic 23/dic 22  
**-4,4%**

**Información basada en las cantidades exportaciones (tn), por posición arancelaria**

Posición Arancelaria	Promedio 2016-2020	2021	2022	2023 (ene-dic)	Var Abs. 22 vs 21	Var Abs. 23 vs 22 (ene-dic)	% Var. dic 23/dic 22	%Var 23 vs 22 (ene-dic)	usd/tn 2022	usd/tn 2023	%Part. en el Complejo 2023	DEX vigente ***
23099090-Preparaciones que contengan s...	120.629,1	52.042,0	67.073,9	37.309,3	15.031,9	-29.764,6	-43%	-44,4%	921,6	1.295,7	17,9%	31,0%
23099010-Preparaciones alimenticias p/an	111.202,5	20.940,6	22.375,4	23.853,0	1.434,9	1.477,5	-4%	6,6%	605,5	658,5	5,8%	28,0%
23091000-Alimentos p/perros o gatos,acoi	108.323,9	139.707,8	124.153,1	109.804,2	-15.554,7	-14.349,0	-9%	-11,6%	1.181,7	1.193,1	48,5%	4,5%
23080000-Productos para alimentacion an	63.805,3	81.144,5	97.479,9	58.649,0	16.335,4	-38.830,9	-21%	-39,8%	941,7	1.278,7	27,8%	31,0%

\*Notas: las particip. se calculan segun valores exportados. Ranking: mayor (verde) - menor (rojo)

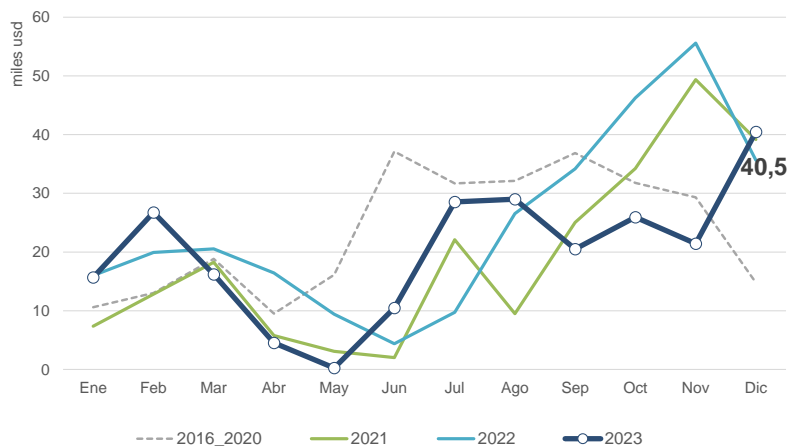
\*\* Las dif. en monto pueden deberse a secreto estadístico

\*\*\*En posic. arancelarias con mayor apertura, se expone sólo el máx.



Diciembre 2023

**Información basada en el Valor de las exportaciones (usd)**



Exportado en 2023  
(mill. usd):  
**239,82**

% Var.  
2022 vs 2021  
**28,8%**



% Particip. en  
Agroind.\*\*  
**0,7%**

23 vs 22  
(ene-dic)  
**-18,6%**

% Var.  
dic 23/dic 22  
**13,5%**

**Información basada en las cantidades exportaciones (tn), por posición arancelaria**

Posición Arancelaria	Promedio 2016-2020	2021	2022	2023 (ene-dic)	Var Abs. 22 vs 21	Var Abs. 23 vs 22 (ene-dic)	% Var. dic 23/dic 22	%Var 23 vs 22 (ene-dic)	usd/tn 2022	usd/tn 2023	%Part. en el Complejo 2023	DEX vigente ***
24012030-Tabaco desvenado o desnervad	40.461,9	37.836,7	45.042,1	33.160,7	7.205,4	-11.881,5	7%	-26,4%	4.772,0	6.011,4	83,1%	0,0%
24012040-Tabaco desvenado o desnervad	17.539,0	13.222,0	14.790,4	4.563,8	1.568,4	-10.226,7	-100%	-69,1%	4.265,9	5.517,1	10,5%	0,0%
24013000-Desperdicios de tabaco	17.272,4	13.141,0	18.382,4	16.841,4	5.241,5	-1.541,1	32%	-8,4%	546,3	604,3	4,2%	5,0%
24011090-Tabaco s/desvenar o desnervar	1.183,8	2.876,3	2.778,4	958,8	-97,9	-1.819,6		-65,5%	1.703,8	1.933,9	0,8%	5,0%
24031900-Tabaco p/fumar incluso c/suced	1.101,7	42,2	13,9	83,8	-28,2	69,9		502,4%	5.519,9	2.181,6	0,1%	0,0%
24011030-Tabaco s/desvenar o desnervar,	427,5	0,0	502,8	1.628,9	502,8	1.126,1		224,0%	3.422,9	1.891,7	1,3%	5,0%
24012090-Tabaco desvenado o desnervad	128,0	0,0	0,0	0,0	0,0	0,0		0,0%			0,0%	0,0%

\*Notas: las particip. se calculan segun valores exportados. Ranking: mayor (verde) - menor (rojo)  
 \*\* Las dif. en monto pueden deberse a secreto estadístico  
 \*\*\*En posic. arancelarias con mayor apertura, se expone sólo el máx.

### Información basada en las cantidades exportaciones (tn), por posición arancelaria

Posición Arancelaria	Promedio 2016-2020	2021	2022	2023 (ene-dic)	Var Abs. 22 vs 21	Var Abs. 23 vs 22 (ene-dic)	% Var. dic 23/dic 22	%Var 23 vs 22 (ene-dic)	usd/tn 2022	usd/tn 2023	%Part. en el Complejo 2023	DEX vigente ***
24021000-Cigarros o puros y puritos, que i	0,6	0,0	0,0	0,0	0,0	0,0		0,0%			0,0%	0,0%

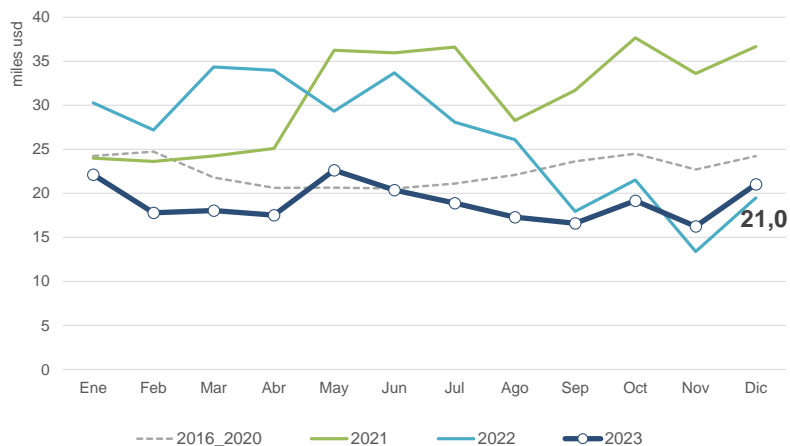
\*Notas: las particip. se calculan segun valores exportados. Ranking: mayor (verde) - menor (rojo)

\*\* Las dif. en monto pueden deberse a secreto estadístico

\*\*\*En posic. arancelarias con mayor apertura, se expone sólo el máx.

Diciembre 2023

**Información basada en el Valor de las exportaciones (usd)**



Exportado en 2023  
(mill. usd):  
**227,73**

% Var.  
2022 vs 2021  
**-15,6%**



% Var.  
dic 23/dic 22  
**8,0%**

% Particip. en  
Agroind.\*\*  
**0,6%**

23 vs 22  
(ene-dic)  
**-27,8%**

**Información basada en las cantidades exportaciones (tn), por posición arancelaria**

Posición Arancelaria	Promedio 2016-2020	2021	2022	2023 (ene-dic)	Var Abs. 22 vs 21	Var Abs. 23 vs 22 (ene-dic)	% Var. dic 23/dic 22	%Var 23 vs 22 (ene-dic)	usd/tn 2022	usd/tn 2023	%Part. en el Complejo 2023	DEX vigente ***
44071100-MADERA ASERRADA DE PINO, E	85.798,7	202.898,5	162.449,1	188.328,2	-40.449,4	25.879,1	109%	15,9%	504,6	399,2	33,0%	0,0%
47032100-PASTA QUIMICA LA SULFATO FI	84.316,4	0,0	0,0	0,0	0,0	0,0		0,0%			0,0%	0,0%
32011000-TANINOS	30.362,3	25.844,0	14.450,2	11.728,4	-11.393,7	-2.721,9	-20%	-18,8%	1.623,7	1.657,5	8,5%	0,0%
48025610-RESMITAS	22.819,1	12.744,3	12.626,1	4.123,7	-118,3	-8.502,4		-67,3%	850,7	916,8	1,7%	0,0%
44111490-Tableros de fibra de densidad rr	20.351,1	20.486,6	34.286,9	33.538,1	13.800,2	-748,8	-13%	-2,2%	1.059,9	840,9	12,4%	0,0%
44091000-MADERA DE CONIFERAS PERFIL	17.969,2	32.544,9	31.171,9	29.601,1	-1.373,1	-1.570,8	125%	-5,0%	2.262,6	1.748,0	22,7%	0,0%
38061000-COLOFONIA	16.673,4	30.668,2	16.843,3	21.383,6	-13.824,9	4.540,3	-26%	27,0%	1.466,7	962,9	9,0%	0,0%

\*Notas: las particip. se calculan según valores exportados. Ranking: mayor (verde) - menor (rojo)

\*\* Las dif. en monto pueden deberse a secreto estadístico

\*\*\*En posic. arancelarias con mayor apertura, se expone sólo el máx.

## Información basada en las cantidades exportaciones (tn), por posición arancelaria

Posición Arancelaria	Promedio 2016-2020	2021	2022	2023 (ene-dic)	Var Abs. 22 vs 21	Var Abs. 23 vs 22 (ene-dic)	% Var. dic 23/dic 22	%Var 23 vs 22 (ene-dic)	usd/tn 2022	usd/tn 2023	%Part. en el Complejo 2023	DEX vigente ***
44101129-Tableros de partículas, Recubier	11.507,1	33.122,1	18.690,0	20.144,8	-14.432,1	1.454,8	5%	7,8%	446,1	376,7	3,3%	0,0%
48030090-Papel para toallas	8.864,2	10.573,9	11.152,2	1.189,6	578,3	-9.962,7	-100%	-89,3%	1.351,9	1.558,0	0,8%	0,0%
48025599-Los demás papeles y cartones, s	5.778,5	1.089,1	0,0	0,0	-1.089,1	0,0		0,0%			0,0%	0,0%
48051900-PAPEL PARA ACANALAR	5.614,6	7.534,6	2.172,0	0,0	-5.362,6	-2.172,0		-100,0%	813,1		0,0%	0,0%
38051000-TREMENTINA	5.439,8	7.919,2	6.907,0	6.633,3	-1.012,2	-273,7	64%	-4,0%	2.908,9	1.816,4	5,3%	0,0%
48025799-Los demás papeles y cartones, s	3.870,7	174,3	331,5	164,9	157,2	-166,6		-50,2%	992,9	1.007,2	0,1%	0,0%
44039900-Madera en bruto, Las demás, La	3.364,9	11.989,7	10.697,7	6.054,4	-1.292,0	-4.643,2	88%	-43,4%	238,9	271,4	0,7%	3,0%
48041100-PAPEL Y CARTON PARA CARAS	3.239,3	5.792,5	3.502,7	0,0	-2.289,8	-3.502,7		-100,0%	892,2		0,0%	0,0%
48043190-Los demás papeles y cartones K	2.904,1	9.337,8	6.571,5	615,9	-2.766,3	-5.955,6	-100%	-90,6%	874,3	860,5	0,2%	0,0%
44111410-TABLEROS DE FIBRA DE MADER	2.525,3	10.040,0	571,8	0,0	-9.468,2	-571,8		-100,0%	572,2		0,0%	0,0%
48042100-PAPEL KRAFT PARA SACOS O BI	1.793,6	0,0	0,0	0,0	0,0	0,0		0,0%			0,0%	0,0%
44111399-Tableros de fibra de densidad rr	1.735,4	355,3	1.227,1	318,9	871,8	-908,1		-74,0%	1.255,1	967,1	0,1%	0,0%
44101110-TABLEROS DE PARTICULAS DE I	1.367,3	26.868,8	2.035,5	0,0	-24.833,3	-2.035,5	-100%	-100,0%	293,5		0,0%	0,0%
44111310-TABLEROS DE FIBRA DE MADER	1.213,3	2.966,7	733,0	0,0	-2.233,7	-733,0		-100,0%	511,7		0,0%	0,0%
48102990-Papel y cartón de los tipos utiliz	730,5	1.014,6	191,5	0,0	-823,1	-191,5		-100,0%	1.236,8		0,0%	0,0%
48052400-PAPEL TEST LINER DE PESO INF	610,1	97,9	0,0	0,0	-97,9	0,0		0,0%			0,0%	0,0%
48051100-PAPEL PARA ACANALAR SEMIQ	437,4	2.153,6	0,0	0,0	-2.153,6	0,0		0,0%			0,0%	0,0%
94034000-MUEBLES DE MADERA PARA CC	321,9	3.354,4	1.690,1	1.277,9	-1.664,2	-412,2	-5%	-24,4%	2.372,1	2.825,7	1,6%	0,0%
48025592-Los demás papeles y cartones, s	314,2	0,0	0,0	0,0	0,0	0,0		0,0%			0,0%	0,0%
94033000-MUEBLES DE MADERA OFICINA	264,9	205,1	166,1	186,7	-39,0	20,5	223%	12,3%	2.747,6	2.116,3	0,2%	0,0%
44092900-Madera perfilada logitudinalme	187,6	448,7	534,5	60,1	85,8	-474,4	-69%	-88,8%	730,5	997,5	0,0%	0,0%
94035000-MUEBLES D EMADERA PARA DC	146,3	233,0	190,0	172,2	-43,0	-17,8	-60%	-9,4%	2.919,7	3.467,1	0,3%	0,0%

\*Notas: las particip. se calculan según valores exportados. Ranking: mayor (verde) - menor (rojo)

\*\* Las dif. en monto pueden deberse a secreto estadístico

\*\*\*En posic. arancelarias con mayor apertura, se expone sólo el máx.

## Información basada en las cantidades exportaciones (tn), por posición arancelaria

Posición Arancelaria	Promedio 2016-2020	2021	2022	2023 (ene-dic)	Var Abs. 22 vs 21	Var Abs. 23 vs 22 (ene-dic)	% Var. dic 23/dic 22	%Var 23 vs 22 (ene-dic)	usd/tn 2022	usd/tn 2023	%Part. en el Complejo 2023	DEX vigente ***
48059290-Los demás papeles y cartones, li	41,9	0,0	0,0	0,0	0,0	0,0		0,0%			0,0%	0,0%
44031200-Madera en bruto, Tratada con p	20,8	0,0	0,0	0,0	0,0	0,0		0,0%			0,0%	0,0%
48025710-HOJAS OBRA	9,8	0,0	0,0	0,0	0,0	0,0		0,0%			0,0%	0,0%
48030010-PAPEL TISSUE	8,2	0,0	0,0	0,0	0,0	0,0		0,0%			0,0%	0,0%
44101992-Tableros, Los demás, recubierto:	6,4	0,0	0,0	0,0	0,0	0,0		0,0%			0,0%	0,0%
48025793-Los demás papeles y cartones, s	5,2	0,0	0,0	0,0	0,0	0,0		0,0%			0,0%	0,0%
48025699-Los demás papeles y cartones, s	4,5	0,0	0,0	0,0	0,0	0,0		0,0%			0,0%	0,0%
44079960-Las demás: Las demás:, de virarç	0,2	0,0	0,0	0,0	0,0	0,0		0,0%			0,0%	0,0%
48025792-Los demás papeles y cartones, s	0,0	0,0	0,0	0,0	0,0	0,0		0,0%			0,0%	0,0%
48025692-Los demás papeles y cartones, s	0,0	0,0	0,0	0,0	0,0	0,0		0,0%			0,0%	0,0%
44109000-Tableros, Los demás, Los demás	0,0	0,0	0,0	0,0	0,0	0,0		0,0%			0,0%	0,0%
44111391-Tableros de fibra de densidad rr	0,0	0,0	0,0	0,0	0,0	0,0		0,0%			0,0%	0,0%
44032100-MADERA EN BRUTO	0,0	28.608,7	39.981,1	0,0	11.372,3	-39.981,1		-100,0%	50,8		0,0%	0,0%

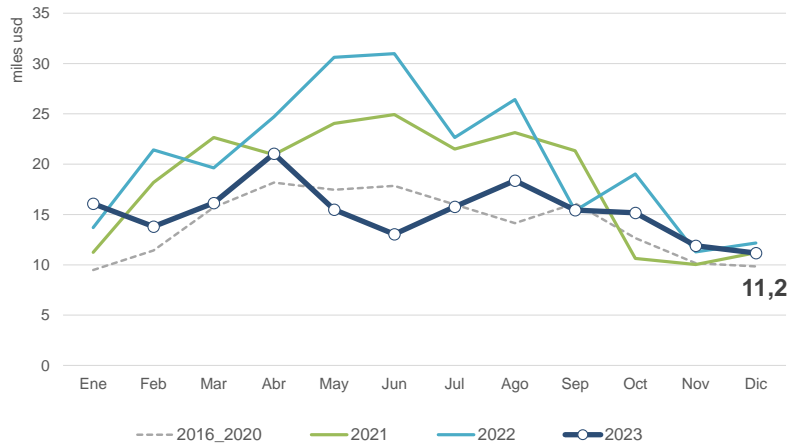
\*Notas: las particip. se calculan segun valores exportados. Ranking: mayor (verde) - menor (rojo)

\*\* Las dif. en monto pueden deberse a secreto estadístico

\*\*\*En posic. arancelarias con mayor apertura, se expone sólo el máx.

Diciembre 2023

**Información basada en el Valor de las exportaciones (usd)**



Exportado en 2023  
(mill. usd):  
**183,40**

% Var.  
2022 vs 2021  
**12,8%**



% Particip. en  
Agroind.\*\*  
**0,5%**

23 vs 22  
(ene-dic)  
**-26,0%**

% Var.  
dic 23/dic 22  
**-8,2%**

**Información basada en las cantidades exportaciones (tn), por posición arancelaria**

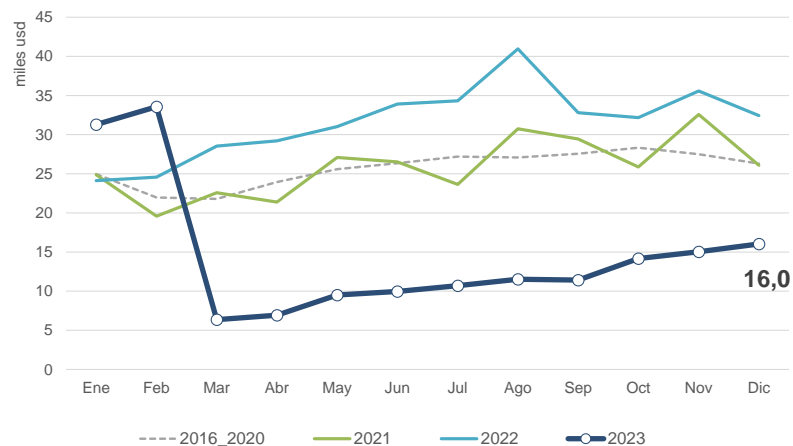
Posición Arancelaria	Promedio 2016-2020	2021	2022	2023 (ene-dic)	Var Abs. 22 vs 21	Var Abs. 23 vs 22 (ene-dic)	% Var. dic 23/dic 22	%Var 23 vs 22 (ene-dic)	usd/tn 2022	usd/tn 2023	%Part. en el Complejo 2023	DEX vigente ***
04090000-Miel natural	71.879,6	65.720,0	73.196,2	75.586,9	7.476,2	2.390,7	43%	3,3%	3.387,9	2.426,4	100,0%	0,0%

\*Notas: las particip. se calculan segun valores exportados. Ranking: mayor (verde) - menor (rojo)

\*\* Las dif. en monto pueden deberse a secreto estadístico

\*\*\*En posic. arancelarias con mayor apertura, se expone sólo el máx.

**Información basada en el Valor de las exportaciones (usd)**



Exportado en 2023  
(mill. usd):  
**176,50**

% Var.  
2022 vs 2021  
**22,3%**



% Particip. en  
Agroind.\*\*  
**0,5%**

23 vs 22  
(ene-dic)  
**-53,5%**

% Var.  
dic 23/dic 22  
**-50,6%**

**Información basada en las cantidades exportaciones (tn), por posición arancelaria**

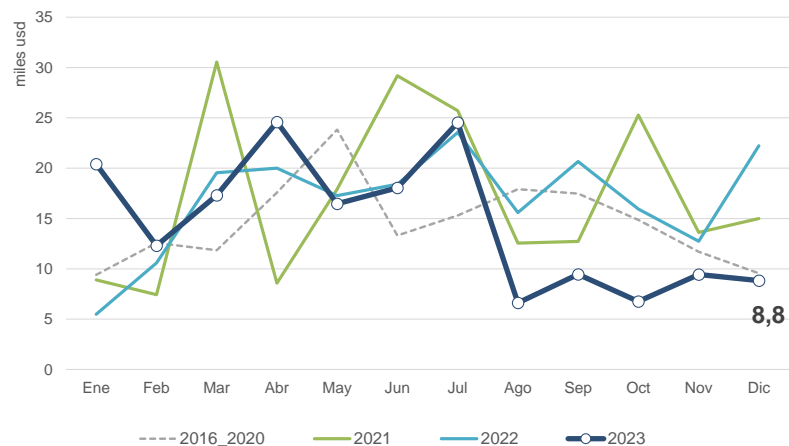
Posición Arancelaria	Promedio 2016-2020	2021	2022	2023 (ene-dic)	Var Abs. 22 vs 21	Var Abs. 23 vs 22 (ene-dic)	% Var. dic 23/dic 22	%Var 23 vs 22 (ene-dic)	usd/tn 2022	usd/tn 2023	%Part. en el Complejo 2023	DEX vigente ***
02071400-Trozos y despojos de gallos o g.	138.401,9	136.666,7	140.580,5	99.745,3	3.913,7	-40.835,2	-17%	-29,0%	1.802,8	995,3	56,2%	9,0%
02071200-Gallos o gallinas s/tropear, cong	76.167,8	77.081,3	83.014,2	56.829,4	5.932,9	-26.184,8	-10%	-31,5%	1.439,3	1.207,9	38,9%	9,0%
16023220-Preparaciones de gallo o gallina	938,3	1.611,6	2.194,3	2.724,0	582,7	529,6		24,1%	3.060,7	3.149,5	4,9%	4,5%
02071100-Los demas.	16,5	0,0	0,0	0,0	0,0	0,0		0,0%			0,0%	9,0%

\*Notas: las particip. se calculan segun valores exportados. Ranking: mayor (verde) - menor (rojo)

\*\* Las dif. en monto pueden deberse a secreto estadístico

\*\*\*En posic. arancelarias con mayor apertura, se expone sólo el máx.

**Información basada en el Valor de las exportaciones (usd)**



Exportado en 2023  
(mill. usd):  
**174,73**

% Var.  
2022 vs 2021  
**-2,6%**



% Particip. en  
Agroind.\*\*  
**0,5%**

23 vs 22  
(ene-dic)  
**-13,5%**

% Var.  
dic 23/dic 22  
**-60,3%**

**Información basada en las cantidades exportaciones (tn), por posición arancelaria**

Posición Arancelaria	Promedio 2016-2020	2021	2022	2023 (ene-dic)	Var Abs. 22 vs 21	Var Abs. 23 vs 22 (ene-dic)	% Var. dic 23/dic 22	%Var 23 vs 22 (ene-dic)	usd/tn 2022	usd/tn 2023	%Part. en el Complejo 2023	DEX vigente ***
10063021-Arroz no parbolizado semiblanq	292.199,8	277.043,9	227.776,3	185.974,2	-49.267,6	-41.802,1	-73%	-18,4%	505,4	620,1	66,0%	0,0%
10062020-Arroz descascarillado, no parbol	77.765,0	108.519,9	156.648,8	72.775,6	48.128,9	-83.873,2	-30%	-53,5%	442,7	565,0	23,5%	0,0%
10064000-Arroz partido	30.989,8	24.760,4	24.546,3	39.355,9	-214,1	14.809,6	-100%	60,3%	411,5	399,7	9,0%	2,0%
10061092-Arroz c/cáscara no parbolizado	16.398,6	0,0	0,0	0,0	0,0	0,0		0,0%			0,0%	4,0%
10061010-Arroz c/cáscara p/siembra	1.239,7	0,0	0,0	0,0	0,0	0,0		0,0%			0,0%	0,0%
10063011-Arroz parbolizado semiblanque:	296,7	3.096,2	6.485,6	3.599,7	3.389,3	-2.885,8	-60%	-44,5%	497,5	617,5	1,3%	0,0%
10062010-Arroz descascarillado, parboliza:	0,0	358,5	8.159,7	556,4	7.801,2	-7.603,3		-93,2%	511,9	624,5	0,2%	0,0%

\*Notas: las particip. se calculan según valores exportados. Ranking: mayor (verde) - menor (rojo)

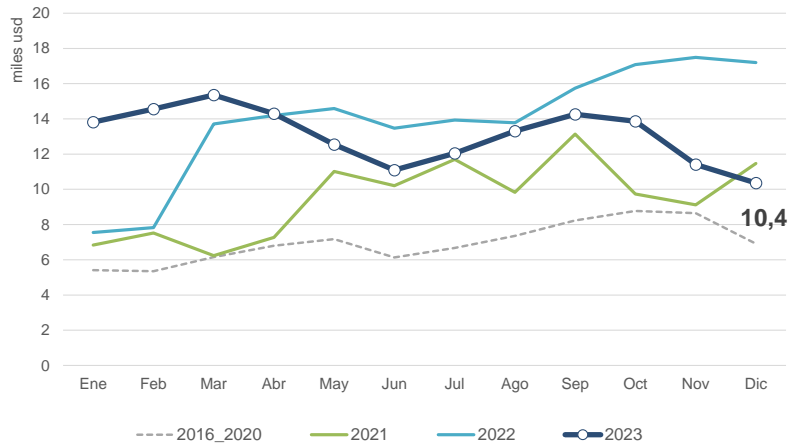
\*\* Las dif. en monto pueden deberse a secreto estadístico

\*\*\*En posic. arancelarias con mayor apertura, se expone sólo el máx.



Diciembre 2023

**Información basada en el Valor de las exportaciones (usd)**



Exportado en 2023  
(mill. usd):  
**156,92**

% Var.  
2022 vs 2021  
**46,0%**



% Var.  
dic 23/dic 22  
**-39,7%**

% Particip. en  
Agroind.\*\*  
**0,4%**

23 vs 22  
(ene-dic)  
**-5,8%**

**Información basada en las cantidades exportaciones (tn), por posición arancelaria**

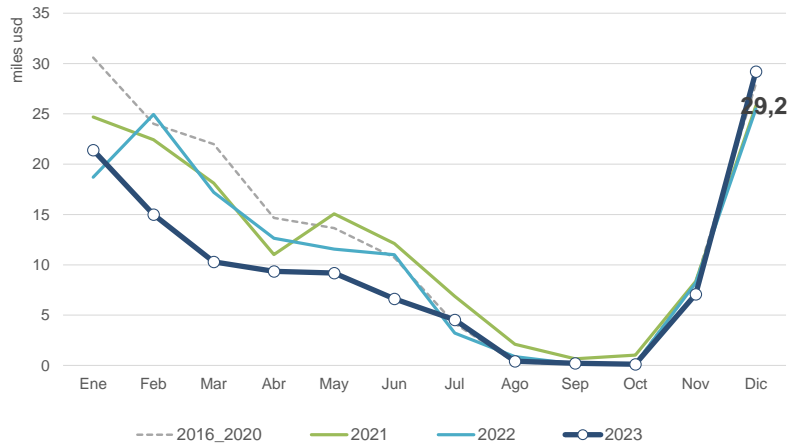
Posición Arancelaria	Promedio 2016-2020	2021	2022	2023 (ene-dic)	Var Abs. 22 vs 21	Var Abs. 23 vs 22 (ene-dic)	% Var. dic 23/dic 22	%Var 23 vs 22 (ene-dic)	usd/tn 2022	usd/tn 2023	%Part. en el Complejo 2023	DEX vigente ***
10059010219-Maíz pisingallo, envases ma	170.371,3	195.152,9	285.792,6	221.667,1	90.639,7	-64.125,5	-50%	-22,4%	580,2	705,4	99,6%	0,0%
10059010110-Maíz pisingallo, a granel	1.191,6	2.526,6	1.353,0	770,7	-1.173,7	-582,3	-100%	-43,0%	433,1	559,5	0,3%	0,0%
10059010211-Maíz pisingallo, envases mei	0,0	0,0	249,1	138,0	249,1	-111,1		-44,6%	612,5	946,8	0,1%	0,0%

\*Notas: las particip. se calculan segun valores exportados. Ranking: mayor (verde) - menor (rojo)

\*\* Las dif. en monto pueden deberse a secreto estadístico

\*\*\*En posic. arancelarias con mayor apertura, se expone sólo el máx.

Información basada en el Valor de las exportaciones (usd)



Exportado en 2023  
(mill. usd):  
**113,43**

% Var.  
2022 vs 2021  
**-9,5%**



% Particip. en  
Agroind.\*\*  
**0,3%**

23 vs 22  
(ene-dic)  
**-15,4%**

% Var.  
dic 23/dic 22  
**14,6%**

Información basada en las cantidades exportaciones (tn), por posición arancelaria

Posición Arancelaria	Promedio 2016-2020	2021	2022	2023 (ene-dic)	Var Abs. 22 vs 21	Var Abs. 23 vs 22 (ene-dic)	% Var. dic 23/dic 22	%Var 23 vs 22 (ene-dic)	usd/tn 2022	usd/tn 2023	%Part. en el Complejo 2023	DEX vigente ***
07032090-Ajos frescos o refrigerados exclt	93.175,1	110.887,5	119.897,4	121.341,6	9.010,0	1.444,2	18%	1,2%	1.118,5	934,8	100,0%	0,0%

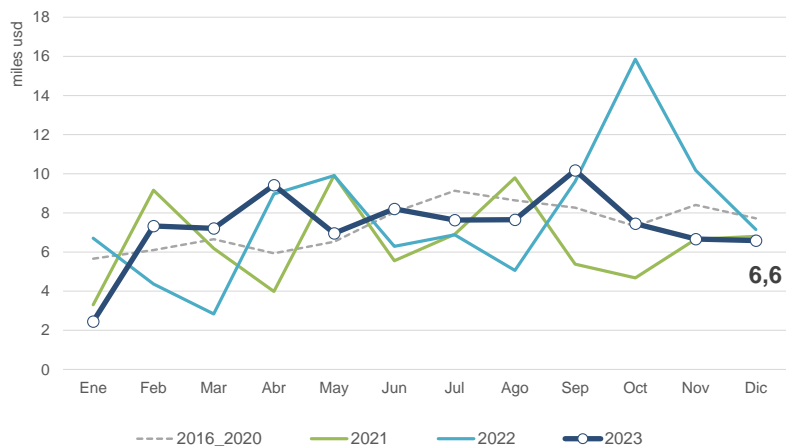
\*Notas: las particip. se calculan según valores exportados. Ranking: mayor (verde) - menor (rojo)

\*\* Las dif. en monto pueden deberse a secreto estadístico

\*\*\*En posic. arancelarias con mayor apertura, se expone sólo el máx.

Diciembre 2023

**Información basada en el Valor de las exportaciones (usd)**



Exportado en 2023  
(mill. usd):  
**87,75**

% Var.  
2022 vs 2021  
**19,7%**



% Particip. en  
Agroind.\*\*  
**0,2%**

23 vs 22  
(ene-dic)  
**-6,4%**

% Var.  
dic 23/dic 22  
**-7,8%**

**Información basada en las cantidades exportaciones (tn), por posición arancelaria**

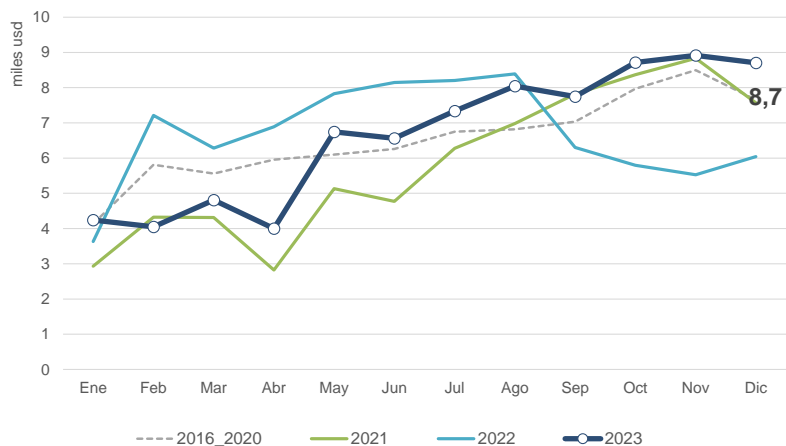
Posición Arancelaria	Promedio 2016-2020	2021	2022	2023 (ene-dic)	Var Abs. 22 vs 21	Var Abs. 23 vs 22 (ene-dic)	% Var. dic 23/dic 22	%Var 23 vs 22 (ene-dic)	usd/tn 2022	usd/tn 2023	%Part. en el Complejo 2023	DEX vigente ***
09030090-Yerba mate excluida simplemen	36.230,4	32.485,9	40.113,9	35.357,5	7.628,0	-4.756,4	0%	-11,9%	2.187,3	2.320,0	93,5%	0,0%
21012020-Extractos,esencias y concentrad	1.816,1	2.959,2	2.304,8	1.985,7	-654,4	-319,1	-39%	-13,8%	2.621,3	2.592,0	5,9%	0,0%
09030010-Yerba mate simplemente canchi	105,1	97,6	0,0	429,6	-97,6	429,6				1.329,5	0,7%	0,0%

\*Notas: las particip. se calculan segun valores exportados. Ranking: mayor (verde) - menor (rojo)

\*\* Las dif. en monto pueden deberse a secreto estadístico

\*\*\*En posic. arancelarias con mayor apertura, se expone sólo el máx.

**Información basada en el Valor de las exportaciones (usd)**



Exportado en 2023  
(mill. usd):  
**79,87**

% Var.  
2022 vs 2021  
**14,4%**



% Particip. en  
Agroind.\*\*  
**0,2%**

23 vs 22  
(ene-dic)  
**-0,5%**

% Var.  
dic 23/dic 22  
**44,1%**

**Información basada en las cantidades exportaciones (tn), por posición arancelaria**

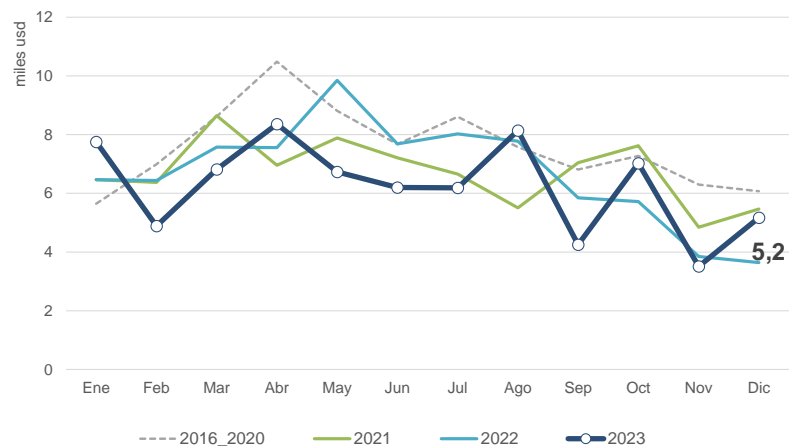
Posición Arancelaria	Promedio 2016-2020	2021	2022	2023 (ene-dic)	Var Abs. 22 vs 21	Var Abs. 23 vs 22 (ene-dic)	% Var. dic 23/dic 22	%Var 23 vs 22 (ene-dic)	usd/tn 2022	usd/tn 2023	%Part. en el Complejo 2023	DEX vigente ***
20057000-Aceitunas preparadas o conserv	55.485,8	45.946,0	51.358,0	56.148,9	5.412,0	4.790,9	45%	9,3%	1.502,1	1.381,5	97,1%	0,0%
07112010-Aceituna c/agua salada	943,4	2.578,6	0,0	0,0	-2.578,6	0,0	0,0%	0,0%			0,0%	0,0%
15099090-Aceite de oliva ncop.	781,3	718,9	863,0	405,7	144,1	-457,3	37%	-53,0%	3.599,8	5.673,6	2,9%	0,0%

\*Notas: las particip. se calculan segun valores exportados. Ranking: mayor (verde) - menor (rojo)

\*\* Las dif. en monto pueden deberse a secreto estadístico

\*\*\*En posic. arancelarias con mayor apertura, se expone sólo el máx.

**Información basada en el Valor de las exportaciones (usd)**



Exportado en 2023  
(mill. usd):  
**75,03**

% Var.  
2022 vs 2021  
**-0,3%**



% Particip. en  
Agroind.\*\*  
**0,2%**

23 vs 22  
(ene-dic)  
**-6,7%**

% Var.  
dic 23/dic 22  
**42,0%**

**Información basada en las cantidades exportaciones (tn), por posición arancelaria**

Posición Arancelaria	Promedio 2016-2020	2021	2022	2023 (ene-dic)	Var Abs. 22 vs 21	Var Abs. 23 vs 22 (ene-dic)	% Var. dic 23/dic 22	%Var 23 vs 22 (ene-dic)	usd/tn 2022	usd/tn 2023	%Part. en el Complejo 2023	DEX vigente ***
09024000-Té negro (fermentado) y té parc	73.208,3	72.644,4	70.345,4	63.111,6	-2.299,0	-7.233,8	38%	-10,3%	1.100,7	1.143,9	96,2%	0,0%
09022000-Té verde (sin fermentar) present	1.476,3	2.406,9	1.629,9	1.392,5	-777,0	-237,4	133%	-14,6%	1.550,2	1.796,5	3,3%	0,0%
09023000-Té negro (fermentado) y té parc	50,9	53,6	58,9	77,3	5,3	18,4	-90%	31,3%	6.246,1	3.989,1	0,4%	0,0%
09021000-Té verde (sin fermentar) present	4,1	7,1	4,0	1,0	-3,1	-3,0	671%	-76,1%	26.008,9	31.863,7	0,0%	0,0%
21012010-Extractos,esencias y concentradr	0,4	0,0	0,0	0,0	0,0	0,0		0,0%			0,0%	0,0%

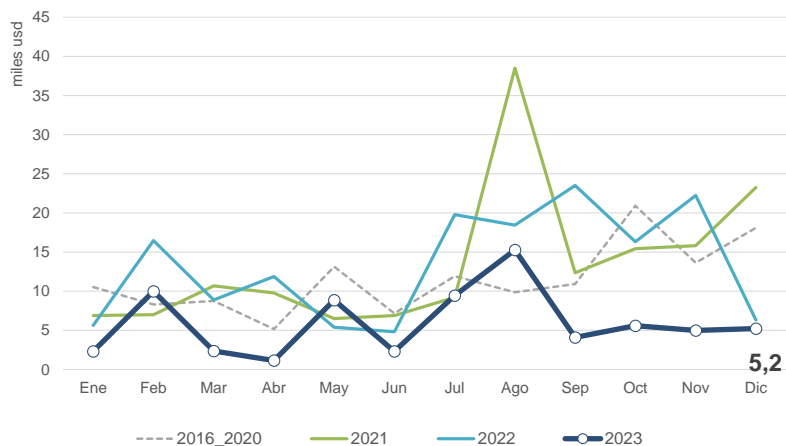
\*Notas: las particip. se calculan segun valores exportados. Ranking: mayor (verde) - menor (rojo)

\*\* Las dif. en monto pueden deberse a secreto estadístico

\*\*\*En posic. arancelarias con mayor apertura, se expone sólo el máx.

Diciembre 2023

**Información basada en el Valor de las exportaciones (usd)**



Exportado en 2023  
(mill. usd):  
**71,55**

% Var.  
2022 vs 2021  
**-1,6%**



% Particip. en  
Agroind.\*\*  
**0,2%**

23 vs 22  
(ene-dic)  
**-55,2%**

% Var.  
dic 23/dic 22  
**-17,7%**

**Información basada en las cantidades exportaciones (tn), por posición arancelaria**

Posición Arancelaria	Promedio 2016-2020	2021	2022	2023 (ene-dic)	Var Abs. 22 vs 21	Var Abs. 23 vs 22 (ene-dic)	% Var. dic 23/dic 22	%Var 23 vs 22 (ene-dic)	usd/tn 2022	usd/tn 2023	%Part. en el Complejo 2023	DEX vigente ***
17011400-Azúcar, porcentaje de sacarosa <	141.492,1	98.488,3	76.560,8	16.822,2	-21.927,5	-59.738,6	-78,0%	-33,1%	512,3	664,5	15,6%	4,5%
17019900-Azúcar de caña o de remolacha	140.753,4	208.279,4	153.867,4	61.976,0	-54.412,0	-91.891,4	-27%	-59,7%	473,3	517,8	44,9%	4,5%
22071090-ALCOHOL ETILICO SIN DESNAT	10.125,8	23.229,9	16.499,0	11.043,3	-6.730,9	-5.455,7	-2%	-33,1%	1.166,2	1.176,9	18,2%	0,0%
22071010-ALCOHOL ETILICO SIN DESNAT	2.688,3	11.736,9	29.475,9	18.764,5	17.739,0	-10.711,5	-36,3%	-36,3%	961,9	814,4	21,4%	0,0%

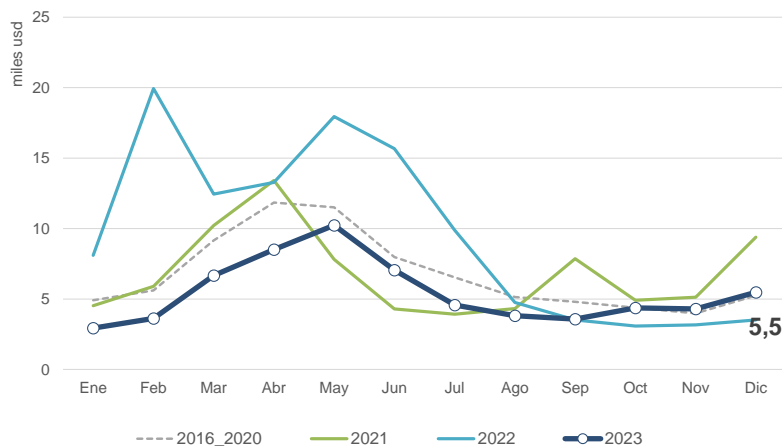
\*Notas: las particip. se calculan segun valores exportados. Ranking: mayor (verde) - menor (rojo)

\*\* Las dif. en monto pueden deberse a secreto estadístico

\*\*\*En posic. arancelarias con mayor apertura, se expone sólo el máx.

Diciembre 2023

**Información basada en el Valor de las exportaciones (usd)**



Exportado en 2023  
(mill. usd):  
**65,12**

% Var.  
2022 vs 2021  
**41,1%**



% Particip. en  
Agroind.\*\*  
**0,2%**

23 vs 22  
(ene-dic)  
**-43,5%**

% Var.  
dic 23/dic 22  
**55,5%**

**Información basada en las cantidades exportaciones (tn), por posición arancelaria**

Posición Arancelaria	Promedio 2016-2020	2021	2022	2023 (ene-dic)	Var Abs. 22 vs 21	Var Abs. 23 vs 22 (ene-dic)	% Var. dic 23/dic 22	%Var 23 vs 22 (ene-dic)	usd/tn 2022	usd/tn 2023	%Part. en el Complejo 2023	DEX vigente ***
07031019-Cebollas frescas o refrigeradas, i	113.129,4	142.756,8	143.219,0	166.143,0	462,2	22.924,0	140%	16,0%	175,9	185,2	47,3%	0,0%
07131090-Arvejas Secas desvainadas enter	69.809,6	80.128,9	138.284,7	13.842,2	58.155,8	-124.442,5	77%	-90,0%	397,0	506,5	10,8%	0,0%
07020000-Tomates frescos o refrigerados	11.266,7	15.008,9	24.780,5	9.561,4	9.771,6	-15.219,1	-100%	-61,4%	117,4	128,8	1,9%	0,0%
12079990-Chia	8.051,8	3.698,6	1.927,4	3.932,2	-1.771,1	2.004,8	60%	104,0%	1.633,6	1.327,8	8,0%	0,0%
09092100-Coriandro o cilantro	6.011,8	6.319,9	8.858,5	6.195,2	2.538,7	-2.663,3	-3%	-30,1%	610,4	599,9	5,7%	0,0%
12074090-Sesamo	4.805,4	9.867,0	3.755,5	7.616,2	-6.111,5	3.860,7	266%	102,8%	1.171,2	1.064,1	12,4%	0,0%
21032010- "Kétchup" y otras salsas de torr	2.916,9	2.931,8	3.727,1	3.513,0	795,4	-214,1	-31%	-5,7%	1.478,4	1.708,3	9,2%	4,5%

\*Notas: las particip. se calculan según valores exportados. Ranking: mayor (verde) - menor (rojo)  
 \*\* Las dif. en monto pueden deberse a secreto estadístico  
 \*\*\*En posic. arancelarias con mayor apertura, se expone sólo el máx.

### Información basada en las cantidades exportaciones (tn), por posición arancelaria

Posición Arancelaria	Promedio 2016-2020	2021	2022	2023 (ene-dic)	Var Abs. 22 vs 21	Var Abs. 23 vs 22 (ene-dic)	% Var. dic 23/dic 22	%Var 23 vs 22 (ene-dic)	usd/tn 2022	usd/tn 2023	%Part. en el Complejo 2023	DEX vigente ***
07134090-Lentejas, las demás	1.839,2	1.393,1	13.756,0	620,9	12.363,0	-13.135,2		-95,5%	777,0	627,8	0,6%	0,0%
20021000-Tomates enteros o trozos, preparados	1.161,1	474,7	2.670,8	2.140,6	2.196,1	-530,2	-100%	-19,9%	882,5	1.027,4	3,4%	0,0%
07139090-Legumbres, Las Demas	391,7	0,0	0,0	0,0	0,0	0,0		0,0%			0,0%	0,0%
07129090-Tomate desecado, hortalizas no	336,1	241,3	135,6	101,4	-105,7	-34,2	295%	-25,2%	5.752,2	4.641,2	0,7%	0,0%
07131010-Arvejas Para Siembra	127,8	0,0	0,0	0,0	0,0	0,0		0,0%			0,0%	0,0%

\*Notas: las particip. se calculan según valores exportados. Ranking: mayor (verde) - menor (rojo)

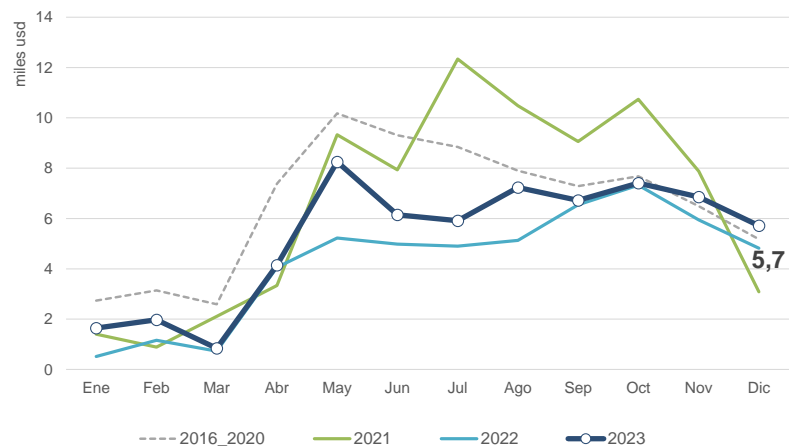
\*\* Las dif. en monto pueden deberse a secreto estadístico

\*\*\*En posic. arancelarias con mayor apertura, se expone sólo el máx.



Diciembre 2023

Información basada en el Valor de las exportaciones (usd)



Exportado en 2023  
(mill. usd):  
**62,85**

% Particip. en  
Agroind.\*\*  
**0,2%**

% Var.  
2022 vs 2021  
**-34,7%**



23 vs 22  
(ene-dic)  
**22,4%**

% Var.  
dic 23/dic 22  
**18,6%**

Información basada en las cantidades exportaciones (tn), por posición arancelaria

Posición Arancelaria	Promedio 2016-2020	2021	2022	2023 (ene-dic)	Var Abs. 22 vs 21	Var Abs. 23 vs 22 (ene-dic)	% Var. dic 23/dic 22	%Var 23 vs 22 (ene-dic)	usd/tn 2022	usd/tn 2023	%Part. en el Complejo 2023	DEX vigente ***
08132020-Ciruela sin carozo, en envases ir	15.385,0	9.845,1	7.779,3	9.803,4	-2.065,8	2.024,1	11%	26,0%	3.539,4	2.895,1	45,2%	0,0%
20087010-duraznos en almibar	11.175,8	14.006,0	404,9	6.614,5	-13.601,1	6.209,6	86%	1533,8%	1.842,8	1.659,2	17,5%	0,0%
08132010-Ciruela con carozo, en envases i	9.939,3	2.325,0	6.741,8	10.341,5	4.416,7	3.599,7	79%	53,4%	1.549,0	1.060,6	17,5%	0,0%
08023100-Nueces con cáscara	4.040,3	5.485,7	5.055,4	5.888,2	-430,3	832,8	-61%	16,5%	1.689,8	1.507,2	14,1%	0,0%
20087020-pulpa de durazno, en envases ir	888,3	0,0	0,0	0,0	0,0	0,0		0,0%			0,0%	0,0%
08023200-Nueces sin cáscara	681,0	1.561,5	1.259,1	956,6	-302,3	-302,6	-29%	-24,0%	3.128,3	3.627,5	5,5%	0,0%
08134090-Otras con Durazno, en envases i	259,7	240,1	48,7	89,2	-191,4	40,5		83,3%	2.072,9	2.003,5	0,3%	0,0%

\*Notas: las particip. se calculan segun valores exportados. Ranking: mayor (verde) - menor (rojo)

\*\* Las dif. en monto pueden deberse a secreto estadístico

\*\*\*En posic. arancelarias con mayor apertura, se expone sólo el máx.

### Información basada en las cantidades exportaciones (tn), por posición arancelaria

Posición Arancelaria	Promedio 2016-2020	2021	2022	2023 (ene-dic)	Var Abs. 22 vs 21	Var Abs. 23 vs 22 (ene-dic)	% Var. dic 23/dic 22	%Var 23 vs 22 (ene-dic)	usd/tn 2022	usd/tn 2023	%Part. en el Complejo 2023	DEX vigente ***
08021100-Almendras con cáscara	147,0	0,0	0,0	0,0	0,0	0,0		0,0%			0,0%	0,0%
08021200-Almendras sin cáscara	122,3	95,7	2,7	0,0	-93,0	-2,7		-100,0%	8.659,1		0,0%	0,0%
08131000-Damasco desecado en envases i	27,7	15,7	0,0	0,0	-15,7	0,0		0,0%			0,0%	0,0%
20087090-duraznos preparados en formas	2,4	0,0	0,0	0,0	0,0	0,0		0,0%			0,0%	0,0%

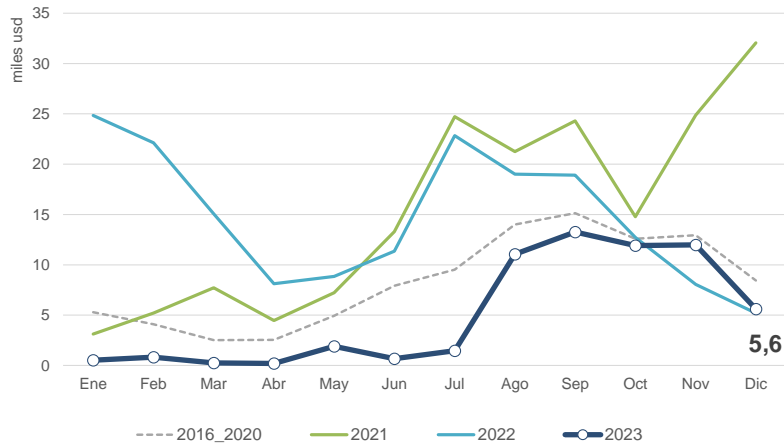
\*Notas: las particip. se calculan según valores exportados. Ranking: mayor (verde) - menor (rojo)

\*\* Las dif. en monto pueden deberse a secreto estadístico

\*\*\*En posic. arancelarias con mayor apertura, se expone sólo el máx.

Diciembre 2023

**Información basada en el Valor de las exportaciones (usd)**



Exportado en 2023  
(mill. usd):  
**59,63**

% Var.  
2022 vs 2021  
**-3,2%**



% Particip. en  
Agroind.\*\*  
**0,2%**

23 vs 22  
(ene-dic)  
**-66,3%**

% Var.  
dic 23/dic 22  
**7,8%**

**Información basada en las cantidades exportaciones (tn), por posición arancelaria**

Posición Arancelaria	Promedio 2016-2020	2021	2022	2023 (ene-dic)	Var Abs. 22 vs 21	Var Abs. 23 vs 22 (ene-dic)	% Var. dic 23/dic 22	%Var 23 vs 22 (ene-dic)	usd/tn 2022	usd/tn 2023	%Part. en el Complejo 2023	DEX vigente ***
52010020-Algodón s/cardar ni peinar, sim	75.989,4	127.702,8	100.762,2	55.659,1	-26.940,6	-45.103,1	124%	-44,8%	1.757,1	1.071,3	100,0%	5,0%

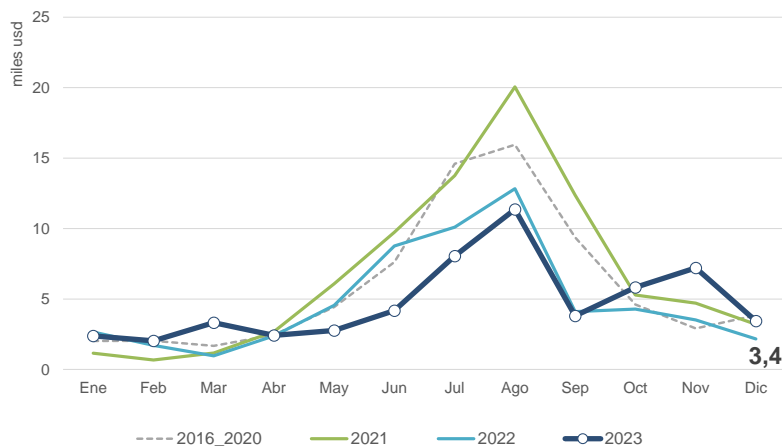
\*Notas: las particip. se calculan según valores exportados. Ranking: mayor (verde) - menor (rojo)

\*\* Las dif. en monto pueden deberse a secreto estadístico

\*\*\*En posic. arancelarias con mayor apertura, se expone sólo el máx.

Diciembre 2023

**Información basada en el Valor de las exportaciones (usd)**



Exportado en 2023  
(mill. usd):  
**56,78**

% Var.  
2022 vs 2021  
**-28,3%**



% Particip. en  
Agroind.\*\*  
**0,2%**

23 vs 22  
(ene-dic)  
**-2,1%**

% Var.  
dic 23/dic 22  
**59,1%**

**Información basada en las cantidades exportaciones (tn), por posición arancelaria**

Posición Arancelaria	Promedio 2016-2020	2021	2022	2023 (ene-dic)	Var Abs. 22 vs 21	Var Abs. 23 vs 22 (ene-dic)	% Var. dic 23/dic 22	%Var 23 vs 22 (ene-dic)	usd/tn 2022	usd/tn 2023	%Part. en el Complejo 2023	DEX vigente ***
08051000-Naranjas	74.633,7	88.139,9	63.330,9	35.213,0	-24.809,0	-28.117,9	33%	-44,4%	284,7	416,2	25,8%	0,0%
08052100-Mandarinas, tangerinas y satsun	12.319,0	20.915,5	10.356,6	5.229,9	-10.558,9	-5.126,7	-100%	-49,5%	417,7	135,1	1,2%	0,0%
08052900-"Wilkins" e híbridos similares d	7.083,9	22.831,9	17.901,4	16.772,1	-4.930,5	-1.129,3		-6,3%	691,6	639,9	18,9%	0,0%
20091100-Jugo de naranja s/fermentar y s,	5.513,5	5.596,7	6.975,1	6.513,2	1.378,4	-461,8	68%	-6,6%	1.246,1	1.946,1	22,3%	0,0%
20083000-Agrios preparados en formas nc	4.663,3	4.135,6	4.632,1	4.946,7	496,5	314,6		6,8%	706,6	921,8	8,0%	0,0%
08052200-Mandarinas,clementinas	1.435,3	8.189,8	4.859,0	2.320,2	-3.330,8	-2.538,8		-52,2%	611,2	605,6	2,5%	0,0%
20092900-Jugo de toronja o pomelo exclu	1.056,3	160,4	487,2	200,5	326,8	-286,8		-58,9%	2.615,9	2.829,5	1,0%	0,0%

\*Notas: las particip. se calculan según valores exportados. Ranking: mayor (verde) - menor (rojo)

\*\* Las dif. en monto pueden deberse a secreto estadístico

\*\*\*En posic. arancelarias con mayor apertura, se expone sólo el máx.

### Información basada en las cantidades exportaciones (tn), por posición arancelaria

Posición Arancelaria	Promedio 2016-2020	2021	2022	2023 (ene-dic)	Var Abs. 22 vs 21	Var Abs. 23 vs 22 (ene-dic)	% Var. dic 23/dic 22	%Var 23 vs 22 (ene-dic)	usd/tn 2022	usd/tn 2023	%Part. en el Complejo 2023	DEX vigente ***
08054000-Toronjas o pomelos	588,6	691,7	569,5	219,5	-122,2	-350,0	-100%	-61,5%	114,1	113,4	0,0%	0,0%
33011290-Aceites esenciales de naranja ex	518,6	279,1	629,2	623,7	350,1	-5,5	-69%	-0,9%	8.238,9	17.105,2	18,8%	0,0%
33011990-Aceites esenciales de cítricos nc	146,9	132,7	98,0	41,2	-34,7	-56,8	-92%	-58,0%	17.884,9	17.594,6	1,3%	0,0%
20079100-Confituras, purés, pastas de agri	82,6	57,4	49,8	44,9	-7,6	-4,9	-60%	-9,8%	1.445,3	1.437,1	0,1%	0,0%
20091900-Jugo de naranja s/fermentar y s.	28,2	0,0	0,0	0,0	0,0	0,0		0,0%			0,0%	0,0%

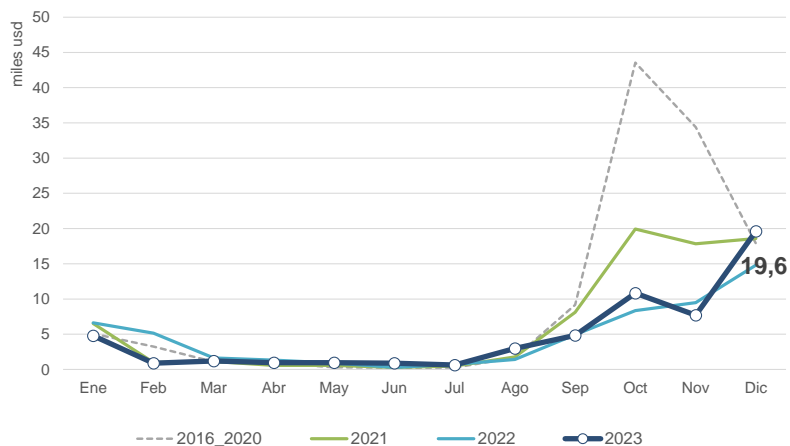
\*Notas: las particip. se calculan según valores exportados. Ranking: mayor (verde) - menor (rojo)

\*\* Las dif. en monto pueden deberse a secreto estadístico

\*\*\*En posic. arancelarias con mayor apertura, se expone sólo el máx.

Diciembre 2023

**Información basada en el Valor de las exportaciones (usd)**



Exportado en 2023  
(mill. usd):  
**56,26**

% Particip. en  
Agroind.\*\*  
**0,2%**

% Var.  
2022 vs 2021  
**-27,5%**



**23 vs 22  
(ene-dic)**  
**1,1%**

% Var.  
dic 23/dic 22  
**32,5%**

**Información basada en las cantidades exportaciones (tn), por posición arancelaria**

Posición Arancelaria	Promedio 2016-2020	2021	2022	2023 (ene-dic)	Var Abs. 22 vs 21	Var Abs. 23 vs 22 (ene-dic)	% Var. dic 23/dic 22	%Var 23 vs 22 (ene-dic)	usd/tn 2022	usd/tn 2023	%Part. en el Complejo 2023	DEX vigente ***
08104000-Arándanos y otros frutos del gé	14.035,7	7.934,5	4.210,0	6.221,9	-3.724,5	2.012,0	157%	47,8%	3.041,5	3.057,8	33,8%	0,0%
08092900-Cerezas frescas ácidas	4.516,3	4.697,7	5.491,4	5.247,5	793,7	-243,9	39%	-4,4%	4.600,0	4.201,8	39,2%	0,0%
08111000-Frutillas (fresas) congeladas	4.130,3	7.166,1	6.954,1	7.521,2	-211,9	567,1	-7%	8,2%	1.480,1	1.227,5	16,4%	0,0%
08119000-Arándanos congelados	3.137,7	5.791,7	4.395,7	4.358,7	-1.396,0	-37,0	6%	-0,8%	1.498,5	1.283,0	9,9%	0,0%
20088000-Frutillas preparadas en formas n	406,0	294,9	287,6	146,3	-7,4	-141,3	-100%	-49,1%	2.462,2	2.437,3	0,6%	0,0%
08092100-Cerezas ácidas frescas	137,4	12,5	5,3	8,4	-7,2	3,2	207%	60,8%	1.243,8	1.042,5	0,0%	0,0%
20086010-Cerezas preparadas en agua ed	20,8	0,0	0,0	0,0	0,0	0,0		0,0%			0,0%	0,0%

\*Notas: las particip. se calculan según valores exportados. Ranking: mayor (verde) - menor (rojo)

\*\* Las dif. en monto pueden deberse a secreto estadístico

\*\*\*En posic. arancelarias con mayor apertura, se expone sólo el máx.

### Información basada en las cantidades exportaciones (tn), por posición arancelaria

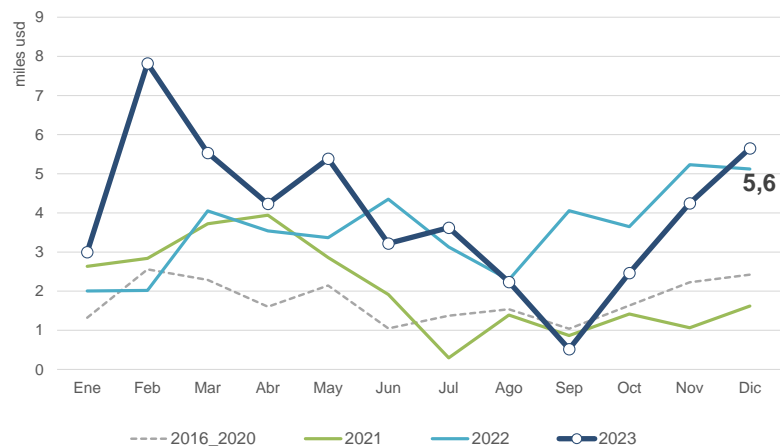
Posición Arancelaria	Promedio 2016-2020	2021	2022	2023 (ene-dic)	Var Abs. 22 vs 21	Var Abs. 23 vs 22 (ene-dic)	% Var. dic 23/dic 22	%Var 23 vs 22 (ene-dic)	usd/tn 2022	usd/tn 2023	%Part. en el Complejo 2023	DEX vigente ***
20089300-Arándanos rojos preparados o c	3,1	0,0	0,0	0,0	0,0	0,0		0,0%			0,0%	0,0%

\*Notas: las particip. se calculan según valores exportados. Ranking: mayor (verde) - menor (rojo)

\*\* Las dif. en monto pueden deberse a secreto estadístico

\*\*\*En posic. arancelarias con mayor apertura, se expone sólo el máx.

**Información basada en el Valor de las exportaciones (usd)**



Exportado en 2023  
(mill. usd):  
**47,93**

% Var.  
2022 vs 2021  
**74,2%**



% Particip. en  
Agroind.\*\*  
**0,1%**

23 vs 22  
(ene-dic)  
**11,9%**

% Var.  
dic 23/dic 22  
**10,3%**

**Información basada en las cantidades exportaciones (tn), por posición arancelaria**

Posición Arancelaria	Promedio 2016-2020	2021	2022	2023 (ene-dic)	Var Abs. 22 vs 21	Var Abs. 23 vs 22 (ene-dic)	% Var. dic 23/dic 22	%Var 23 vs 22 (ene-dic)	usd/tn 2022	usd/tn 2023	%Part. en el Complejo 2023	DEX vigente ***
12149000-Alfalfa en Heno en Forma de rai	60.262,7	68.931,7	119.155,7	101.751,9	50.223,9	-17.403,8	-16%	-14,6%	325,3	436,6	92,7%	0,0%
12141000-Alfalfa en Pellets, cubos o en Fo	8.736,1	23.575,6	22.882,7	18.136,6	-692,9	-4.746,1	-23%	-20,7%	177,2	190,4	7,2%	0,0%
12092100-Semillas Forrajeras, Céspedes y l	26,8	0,0	0,0	4,5	0,0	4,5				9.948,9	0,1%	0,0%

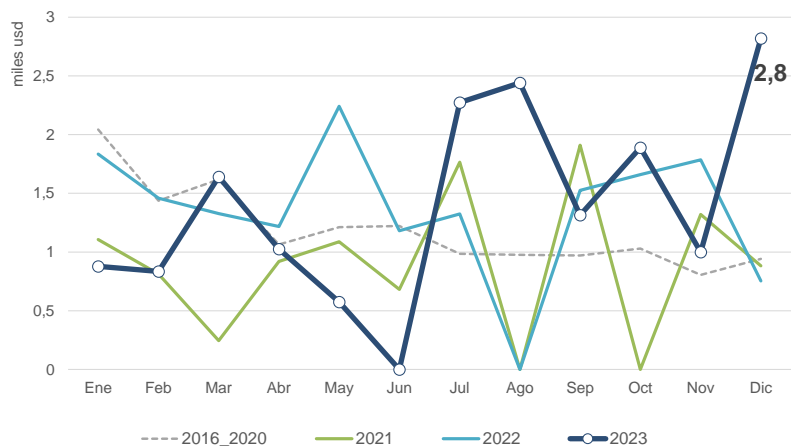
\*Notas: las particip. se calculan segun valores exportados. Ranking: mayor (verde) - menor (rojo)

\*\* Las dif. en monto pueden deberse a secreto estadístico

\*\*\*En posic. arancelarias con mayor apertura, se expone sólo el máx.



**Información basada en el Valor de las exportaciones (usd)**



Exportado en 2023  
(mill. usd):

**16,69**

% Var.  
2022 vs 2021

**52,0%**



% Particip. en  
Agroind.\*\*

**0,0%**

23 vs 22  
(ene-dic)

**10,3%**

% Var.  
dic 23/dic 22

**273,8%**

**Información basada en las cantidades exportaciones (tn), por posición arancelaria**

Posición Arancelaria	Promedio 2016-2020	2021	2022	2023 (ene-dic)	Var Abs. 22 vs 21	Var Abs. 23 vs 22 (ene-dic)	% Var. dic 23/dic 22	%Var 23 vs 22 (ene-dic)	usd/tn 2022	usd/tn 2023	%Part. en el Complejo 2023	DEX vigente ***
04089100-Huevos de ave, s/cáscara, secos	1.572,0	1.636,6	2.248,7	1.740,0	612,1	-508,8	118%	-22,6%	5.920,1	8.889,3	92,7%	0,0%
35021100-Ovoalbúmina seca (Albumina er	529,5	324,5	178,3	43,4	-146,2	-135,0		-75,7%	8.434,6	9.914,2	2,6%	0,0%
04081100-Yemas de huevo, secas	378,2	254,2	213,5	93,7	-40,8	-119,8		-56,1%	6.996,8	8.466,6	4,8%	0,0%
04089900-Huevo líquido (huevos de ave, s	109,8	0,0	0,0	0,0	0,0	0,0		0,0%			0,0%	0,0%
04072100-Huevos de ave con cáscara, fres	107,5	0,0	0,0	0,0	0,0	0,0		0,0%			0,0%	0,0%
04071100-Huevos fertilizados p/incubació	14,8	0,0	0,0	0,0	0,0	0,0		0,0%			0,0%	0,0%

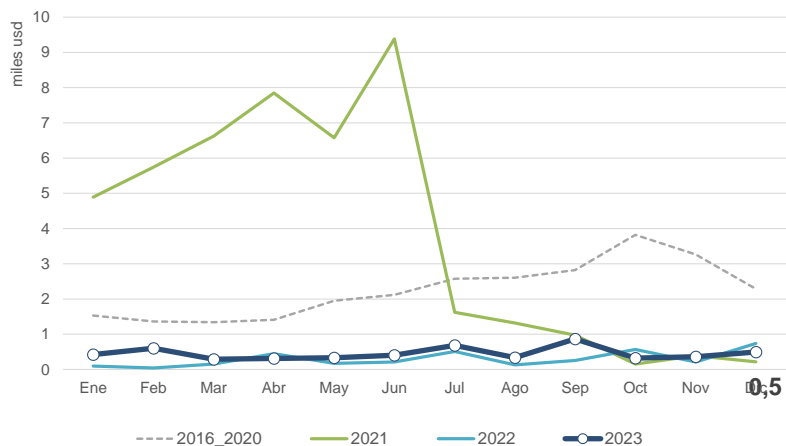
\*Notas: las particip. se calculan segun valores exportados. Ranking: mayor (verde) - menor (rojo)

\*\* Las dif. en monto pueden deberse a secreto estadístico

\*\*\*En posic. arancelarias con mayor apertura, se expone sólo el máx.

Diciembre 2023

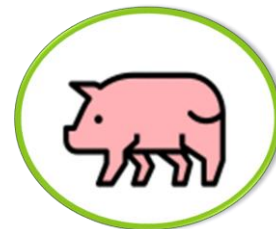
**Información basada en el Valor de las exportaciones (usd)**



Exportado en 2023  
(mill. usd):  
**5,43**

% Particip. en  
Agroind.\*\*  
**0,0%**

% Var.  
2022 vs 2021  
**-92,3%**



23 vs 22  
(ene-dic)  
**53,7%**

% Var.  
dic 23/dic 22  
**-33,1%**

**Información basada en las cantidades exportaciones (tn), por posición arancelaria**

Posición Arancelaria	Promedio 2016-2020	2021	2022	2023 (ene-dic)	Var Abs. 22 vs 21	Var Abs. 23 vs 22 (ene-dic)	% Var. dic 23/dic 22	%Var 23 vs 22 (ene-dic)	usd/tn 2022	usd/tn 2023	%Part. en el Complejo 2023	DEX vigente ***
02064900-Despojos de la especie porcina	5.951,7	5.111,5	3.118,7	4.780,8	-1.992,7	1.662,0	170%	53,3%	336,0	457,8	40,3%	5,0%
02032900-Carne porcina, congelada, ncop.	4.568,8	8.073,3	560,0	1.785,8	-7.513,3	1.225,8	-30%	218,9%	774,0	622,1	20,5%	5,0%
02032100-Carne porcina en reses o media:	1.674,9	2.607,5	0,0	0,0	-2.607,5	0,0		0,0%			0,0%	5,0%
02032200-Jamones, paletas y sus trozos, s/	1.637,4	6.648,0	0,0	0,0	-6.648,0	0,0		0,0%			0,0%	5,0%
02091021-Grasa de cerdo, fresca, refrigera:	716,1	228,3	80,6	550,5	-147,8	469,9		583,3%	691,2	549,2	5,6%	5,0%
16024900-Preparaciones porcinas incluida:	607,2	386,2	251,4	771,0	-134,8	519,6	25%	206,7%	2.201,6	1.130,9	16,1%	4,5%
05040013-Tripas de porcino	602,8	672,4	547,6	346,1	-124,8	-201,5	-100%	-36,8%	2.609,8	2.756,8	17,6%	5,0%

\*Notas: las particip. se calculan según valores exportados. Ranking: mayor (verde) - menor (rojo)

\*\* Las dif. en monto pueden deberse a secreto estadístico

\*\*\*En posic. arancelarias con mayor apertura, se expone sólo el máx.

### Información basada en las cantidades exportaciones (tn), por posición arancelaria

Posición Arancelaria	Promedio 2016-2020	2021	2022	2023 (ene-dic)	Var Abs. 22 vs 21	Var Abs. 23 vs 22 (ene-dic)	% Var. dic 23/dic 22	%Var 23 vs 22 (ene-dic)	usd/tn 2022	usd/tn 2023	%Part. en el Complejo 2023	DEX vigente ***
02091011-Tocino, fresco, refrigerado o cor	168,2	0,0	0,0	0,0	0,0	0,0		0,0%			0,0%	5,0%
02064100-Hígados porcinos congelados	133,2	0,0	0,0	0,0	0,0	0,0		0,0%			0,0%	5,0%
15030000-Estearina solar, aceite de mante	64,6	0,0	0,0	0,0	0,0	0,0		0,0%			0,0%	5,0%
16024100-Jamones y trozos de jamón porci	9,2	1,6	2,1	0,0	0,6	-2,1		-100,0%	5.167,0		0,0%	4,5%
02101900-Carne y despojos comestibles d	9,1	3,2	0,0	0,0	-3,2	0,0		0,0%			0,0%	5,0%
02101200---Tocino entreverado de panza	1,4	0,0	0,0	0,0	0,0	0,0		0,0%			0,0%	5,0%
02101100-Paletas y sus trozos	0,0	0,0	0,0	0,0	0,0	0,0		0,0%			0,0%	5,0%

\*Notas: las particip. se calculan según valores exportados. Ranking: mayor (verde) - menor (rojo)

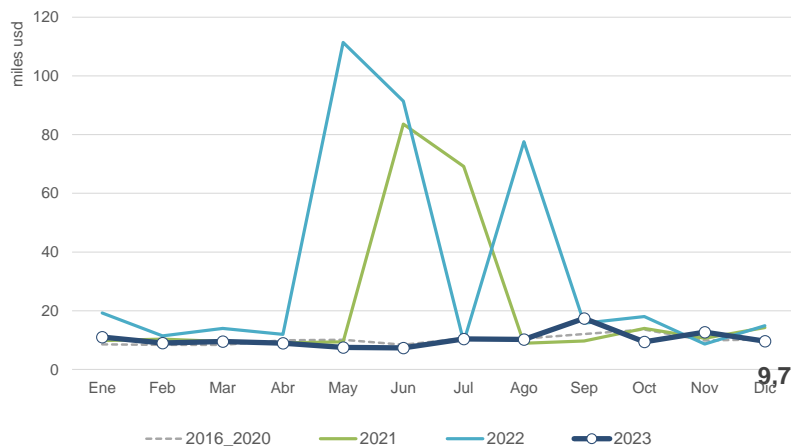
\*\* Las dif. en monto pueden deberse a secreto estadístico

\*\*\*En posic. arancelarias con mayor apertura, se expone sólo el máx.

## Exportaciones del Complejo: Otros Productos Agroindustriales

Diciembre 2023

### Información basada en el Valor de las exportaciones (usd)



Exportado en 2023  
(mill. usd):  
**123,19**

% Var.  
2022 vs 2021  
**56,2%**



% Particip. en  
Agroind.\*\*  
**0,3%**

23 vs 22  
(ene-dic)  
**-69,5%**

% Var.  
dic 23/dic 22  
**-35,1%**

### Información basada en las cantidades exportaciones (tn), por posición arancelaria

Posición Arancelaria	Promedio 2016-2020	2021	2022	2023 (ene-dic)	Var Abs. 22 vs 21	Var Abs. 23 vs 22 (ene-dic)	% Var. dic 23/dic 22	%Var 23 vs 22 (ene-dic)	usd/tn 2022	usd/tn 2023	%Part. en el Complejo 2023	DEX vigente ***
05 - Resto del Capítulo 05	15.984,2	28.684,1	31.386,3	35.980,9	2.702,2	4.594,6	89%	14,6%	806,5	613,5	17,9%	6,9%
23 - Resto del Capítulo 23	11.097,1	13.843,4	46.408,5	36.108,2	32.565,1	-10.300,3	-41%	-22,2%	364,9	475,6	13,9%	5,0%
19 - Resto del Capítulo 19	7.137,8	6.043,2	13.822,9	20.032,2	7.779,7	6.209,3	0%	44,9%	1.554,6	890,4	14,5%	4,5%
12 - Resto del Capítulo 12	6.169,5	6.185,0	6.672,4	8.863,2	487,4	2.190,8	259%	32,8%	572,0	475,4	3,4%	0,0%
13 - Resto del Capítulo 13	4.471,2	5.517,9	3.748,2	4.844,0	-1.769,7	1.095,7	-64%	29,2%	1.146,4	565,7	2,2%	0,0%
10 - Resto del Capítulo 10	3.038,5	601.538,1	930.664,8	1.202,8	329.126,7	-929.462,0	-37%	-99,9%	277,1	3.671,2	3,6%	1,7%
15 - Resto del Capítulo 15	2.072,9	5.634,2	4.107,0	3.279,4	-1.527,2	-827,6	-6%	-20,2%	873,7	755,3	2,0%	5,0%

\*Notas: las particip. se calculan según valores exportados. Ranking: mayor (verde) - menor (rojo)

\*\* Las dif. en monto pueden deberse a secreto estadístico

\*\*\*En posic. arancelarias con mayor apertura, se expone sólo el máx.

## Información basada en las cantidades exportaciones (tn), por posición arancelaria

Posición Arancelaria	Promedio 2016-2020	2021	2022	2023 (ene-dic)	Var Abs. 22 vs 21	Var Abs. 23 vs 22 (ene-dic)	% Var. dic 23/dic 22	%Var 23 vs 22 (ene-dic)	usd/tn 2022	usd/tn 2023	%Part. en el Complejo 2023	DEX vigente ***
35 - Resto del Capítulo 35	1.471,4	0,0	0,0	0,0	0,0	0,0		0,0%			0,0%	3,0%
51 - Resto del Capítulo 51	1.116,5	611,3	555,3	454,7	-56,1	-100,6	8%	-18,1%	5.726,9	5.274,9	1,9%	3,0%
02 - Resto del Capítulo 02	884,7	3.812,8	5.858,9	2.950,1	2.046,0	-2.908,8	-87%	-49,6%	3.529,0	3.469,4	8,3%	1,1%
07 - Resto del Capítulo 07	678,1	2.130,2	1.519,4	2.314,1	-610,8	794,7	9579%	52,3%	217,3	132,9	0,2%	0,0%
52 - Resto del Capítulo 52	598,1	30,3	295,3	1.402,9	265,0	1.107,6		375,1%	604,5	885,2	1,0%	4,5%
24 - Resto del Capítulo 24	591,4	148,1	0,0	0,0	-148,1	0,0		0,0%			0,0%	0,0%
11 - Resto del Capítulo 11	572,5	2.225,4	2.293,0	887,6	67,6	-1.405,4	-100%	-61,3%	375,8	380,2	0,3%	0,0%
17 - Resto del Capítulo 17	464,0	29.618,2	35.949,6	31.225,7	6.331,4	-4.723,9	-24%	-13,1%	463,2	501,4	12,7%	3,3%
41 - Resto del Capítulo 41	382,9	440,7	251,5	128,6	-189,2	-122,9		-48,9%	774,0	260,8	0,0%	4,5%
18 - Resto del Capítulo 18	283,2	1.777,8	2.035,7	1.970,6	257,8	-65,1	-54%	-3,2%	4.064,5	3.853,7	6,2%	4,5%
06 - Resto del Capítulo 06	229,3	102,3	211,0	279,1	108,7	68,1		32,3%	11.934,3	1.579,7	0,4%	0,0%
08 - Resto del Capítulo 08	155,1	1.501,4	1.623,8	1.269,5	122,5	-354,4	39%	-21,8%	765,9	895,2	0,9%	0,0%
22 - Resto del Capítulo 22	143,2	8.171,4	7.100,9	9.232,5	-1.070,6	2.131,6	-77%	30,0%	470,3	389,8	2,9%	4,5%
09 - Resto del Capítulo 09	141,8	186,7	148,1	188,6	-38,7	40,5		27,3%	9.060,4	9.952,7	1,5%	0,0%
16 - Resto del Capítulo 16	120,5	148,9	129,5	177,3	-19,4	47,8		36,9%	4.410,3	3.653,7	0,5%	4,5%
01 - Resto del Capítulo 01	85,6	92,7	283,0	168,8	190,4	-114,2	-41%	-40,4%	17.758,7	14.181,3	1,9%	9,0%
20 - Resto del Capítulo 20	63,6	338,4	778,8	1.242,8	440,3	464,0	-89%	59,6%	1.184,7	1.127,4	1,1%	0,0%
43 - Resto del Capítulo 43	61,5	73,2	66,5	59,0	-6,7	-7,5		-11,2%	6.197,2	6.464,4	0,3%	4,5%
14 - Resto del Capítulo 14	34,1	0,0	0,0	0,0	0,0	0,0		0,0%			0,0%	0,0%
21 - Resto del Capítulo 21	12,2	1.126,5	2.440,6	937,4	1.314,1	-1.503,3	-100%	-61,6%	1.749,3	2.033,3	1,5%	4,5%
33 - Resto del Capítulo 33	0,4	9,1	6,2	7,4	-2,9	1,3	284%	20,8%	80.226,8	66.683,0	0,4%	0,0%
29 - Resto del Capítulo 29	0,1	0,0	0,0	8,8	0,0	8,8				19.795,7	0,1%	4,5%

\*Notas: las particip. se calculan según valores exportados. Ranking: mayor (verde) - menor (rojo)

\*\* Las dif. en monto pueden deberse a secreto estadístico

\*\*\*En posic. arancelarias con mayor apertura, se expone sólo el máx.

### Información basada en las cantidades exportaciones (tn), por posición arancelaria

Posición Arancelaria	Promedio 2016-2020	2021	2022	2023 (ene-dic)	Var Abs. 22 vs 21	Var Abs. 23 vs 22 (ene-dic)	% Var. dic 23/dic 22	%Var 23 vs 22 (ene-dic)	usd/tn 2022	usd/tn 2023	%Part. en el Complejo 2023	DEX vigente ***
53 - Resto del Capítulo 53	0,1	0,0	0,0	0,0	0,0	0,0		0,0%			0,0%	4,5%

\*Notas: las particip. se calculan según valores exportados. Ranking: mayor (verde) - menor (rojo)

\*\* Las dif. en monto pueden deberse a secreto estadístico

\*\*\*En posic. arancelarias con mayor apertura, se expone sólo el máx.