



Consejo Agroindustrial Argentino

Informe Mensual de Exportaciones por Complejos

Julio 2023

Informe elaborado por Bolsa de Cereales y Fundación INAI

Destacados en JULIO de 2023:

El sector agroindustrial **exportó un 34,7% menos** que en igual período del 2022

En total exportó **3.302,6 mill. de USD**, es decir, **1.757 mill. USD menos** que Julio de 2022

Las exportaciones se incrementaron un **2%** respecto a Junio, pero se acumula una caída de **11.395 mil. USD (34,4%)** relativo a ene-jul 2022

Los Complejos con mayor **crecimiento relativo** fueron:
Porcinos, Alfalfa, Resto frutícola y Olivícola

Los complejos **Soja, Trigo, y Maíz** fueron los de mayor contribución a la **Caída** interanual acumulada; y **Manisero, Olivícola y Arroceros** los que más amortiguaron dicha Caída

Información basada en el Valor de las exportaciones (usd)

Total Exportado en 2023
(mill. usd)

21.733,1

%Var. 2023 vs
2022 (ene-jul)

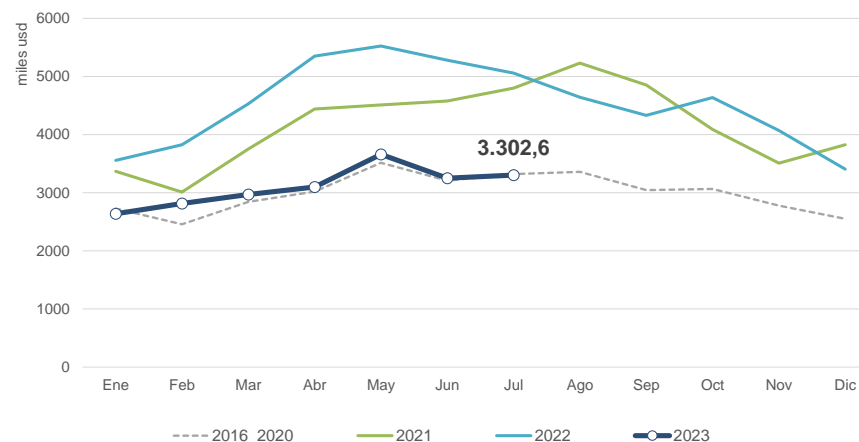
-34,4%

%Var 2022
vs 2021

8,5%

%Var jul 23
vs jul 22

-34,7%



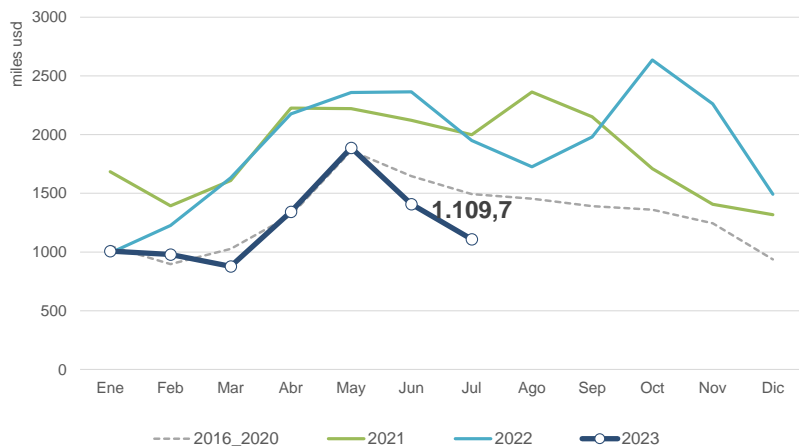
Información basada en los montos exportados (miles usd), por posición arancelaria

Complejo	Promedio 2016-2020	2021	2022	2023 (ene-jul)	Var Abs. 22 vs 21	Var Abs. 23 vs 22 (ene-jul) **	% Var. jul 23/jul 22	%Var 23 vs 22 (ene-jul)	usd/tn 2022*	usd/tn 2023*	Part. en el Complejo 2023
SOJA	15.680.110,6	22.204.238,7	22.794.011,3	8.615.201,8	589.772,6	-4.083.113,1	-43,07%	-32,2%	611,70	593,47	39,64%
MAÍZ	4.813.596,6	9.170.934,2	9.350.436,5	3.801.167,8	179.502,4	-2.161.056,9	-41,73%	-36,2%	259,72	277,23	17,49%
CARNE Y CUERO VACUNO	2.335.182,8	3.151.650,5	3.791.750,2	1.870.892,7	640.099,7	-439.360,5	-21,05%	-19,0%	4.009,77	3.054,93	8,61%
PESQUERO	1.840.405,8	1.894.190,7	1.851.529,7	1.011.311,3	-42.660,9	-60.464,9	-18,08%	-5,6%	3.926,99	3.769,43	4,65%
CEBADA	818.413,3	928.717,7	1.574.929,4	942.810,4	646.211,6	-194.042,0	47,83%	-17,1%	354,77	375,85	4,34%
GIRASOL	776.774,2	1.331.662,9	1.891.223,6	842.390,0	559.560,7	-470.278,8	-30,80%	-35,8%	913,85	648,49	3,88%
TRIGO	2.478.522,8	3.355.729,4	4.567.421,8	756.265,7	1.211.692,4	-3.092.313,5	-65,47%	-80,3%	310,70	361,56	3,48%
BOVINO-LÁCTEO	775.129,7	1.124.326,3	1.384.764,0	635.928,2	260.437,8	-153.532,7	-38,14%	-19,4%	3.821,64	3.707,98	2,93%
MANISERO	893.871,7	1.039.218,3	1.038.885,6	634.646,9	-332,7	78.431,5	4,11%	14,1%	1.300,29	1.385,66	2,92%
VITIVINÍCOLA	980.132,8	1.049.815,3	1.006.645,1	442.577,7	-43.170,2	-114.247,9	3,86%	-20,5%	2.650,41	3.094,99	2,04%
PERAS Y MANZANAS	379.631,1	339.844,4	293.193,5	234.642,6	-46.650,9	16.278,7	141,99%	7,5%	781,09	745,43	1,08%
PAPA	218.587,4	268.624,8	305.515,6	192.766,4	36.890,8	12.978,5	16,92%	7,2%	988,46	1.194,50	0,89%
LEGUMBRES	451.124,3	441.693,6	382.615,0	190.223,6	-59.078,6	-7.532,9	-6,63%	-3,8%	739,26	697,33	0,88%

Complejo	Promedio 2016-2020	2021	2022	2023 (ene-jul)	Var Abs. 22 vs 21	Var Abs. 23 vs 22 (ene-jul) **	% Var. jul 23/jul 22	%Var 23 vs 22 (ene-jul)	usd/tn 2022*	usd/tn 2023*	Part. en el Complejo 2023
LIMÓN	625.633,5	462.913,2	485.994,1	189.735,5	23.080,9	-99.939,9	-36,66%	-34,5%	1.419,95	850,00	0,87%
ALIMENTOS BALANCEADOS	266.853,3	272.127,4	313.870,7	142.233,6	41.743,4	-27.918,7	9,23%	-16,4%	1.008,96	1.151,87	0,65%
FORESTO-INDUSTRIAL	270.843,1	373.659,3	315.294,1	137.223,0	-58.365,2	-79.654,0	-33,31%	-36,7%	831,53	761,44	0,63%
ARROCERO	175.316,6	207.424,0	201.980,8	133.475,6	-5.443,3	18.639,9	3,41%	16,2%	476,80	559,13	0,61%
OLIVÍCOLA	159.957,6	166.741,7	182.021,7	115.146,3	15.280,0	25.011,9	104,40%	27,7%	2.343,73	2.808,94	0,53%
APÍCOLA	168.968,7	219.821,5	247.984,3	111.318,5	28.162,8	-52.386,4	-30,54%	-32,0%	3.387,94	2.662,65	0,51%
AVÍCOLA	308.525,4	310.347,3	379.630,1	108.290,3	69.282,8	-97.406,6	-68,87%	-47,4%	1.681,35	1.226,40	0,50%
TABACALERO	281.780,4	228.730,4	294.611,6	101.283,6	65.881,2	4.873,2	181,60%	5,1%	3.614,41	3.977,74	0,47%
MAIZ PISINGALLO	83.603,8	114.071,2	166.569,2	93.714,6	52.498,0	8.439,8	-13,56%	9,9%	579,58	690,79	0,43%
YERBATERO	88.385,4	78.327,1	93.784,6	48.141,3	15.457,5	2.190,6	-4,68%	4,8%	2.210,93	2.344,11	0,22%
TEALERO	90.863,6	80.670,0	80.428,2	46.935,0	-241,8	-6.660,6	-22,86%	-12,4%	1.116,47	1.152,66	0,22%
RESTO HORTÍCOLA	83.760,5	84.930,7	118.627,2	45.516,7	33.696,5	-53.274,8	-49,85%	-53,9%	342,46	270,88	0,21%
SUCROALCOHOLERO	138.352,6	162.239,7	159.639,2	36.424,3	-2.600,4	-36.401,1	-52,23%	-50,0%	577,56	673,43	0,17%
ALFALFA	21.191,9	24.572,5	42.813,8	32.800,8	18.241,3	10.336,8	15,48%	46,0%	301,42	391,12	0,15%
RESTO FRUTÍCOLA	78.705,6	78.566,6	51.329,5	28.921,8	-27.237,1	7.352,6	20,60%	34,1%	2.410,76	1.917,80	0,13%
CÍTRICOS (Excl. LIMÓN)	71.523,5	80.873,3	58.018,8	25.002,2	-22.854,5	-6.122,4	-21,63%	-19,7%	527,98	773,23	0,12%
ARÁNDANO Y FRUTAS SIMILARES	117.814,8	76.761,6	55.660,1	10.311,3	-21.101,5	-6.362,8	-13,05%	-38,2%	2.607,76	1.522,92	0,05%
OVOAVÍCOLA	14.305,4	10.730,5	16.310,6	7.227,2	5.580,1	-3.357,9	71,69%	-31,7%	6.176,99	8.804,56	0,03%
ALGODONERO	99.901,8	182.994,6	177.050,1	5.391,1	-5.944,4	-107.787,7	-95,48%	-95,2%	1.757,11	1.080,12	0,02%
PORCINOS	27.084,6	45.736,8	3.530,5	3.048,7	-42.206,3	1.418,6	34,71%	87,0%	774,17	619,29	0,01%
Otros Productos Agroindustriales	120.615,8	258.511,2	404.366,1	63.699,2	145.854,9	-205.162,4	9,86%	-76,3%	368,12	761,74	0,29%

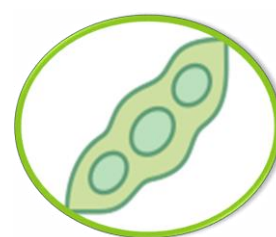
Notas: *Se utiliza las toneladas exportadas por el total del complejo. Este indicador no refiere a un producto en particular. ** Los colores hacen un ranking de las variaciones absolutas, siendo verde la mayor variación absoluta y roja, la menor.

Información basada en el Valor de las exportaciones (usd)



Exportado en 2023
(mill. usd):
8.615,20

% Var.
2022 vs 2021
2,7%



% Particip. en
Agroind.**
39,6%

23 vs 22
(ene-jul)
-32,2%

% Var.
jul 23/jul 22
-43,1%

Información basada en las cantidades exportaciones (tn), por posición arancelaria

Posición Arancelaria	Promedio 2016-2020	2021	2022	2023 (ene-jul)	Var Abs. 22 vs 21	Var Abs. 23 vs 22 (ene-jul)	% Var. jul 23/jul 22	%Var 23 vs 22 (ene-jul)	usd/tn 2022	usd/tn 2023	%Part. en el Complejo 2023	DEX vigente ***
23040010-Harina y "pellets" de la extracció	26.505.664,7	27.961.887,1	25.072.318,6	10.260.711,3	-2.889.568,5	-5.052.590,2	-35%	-33,0%	479,6	497,2	59,2%	31,0%
12019000-Porotos de soja excluidos p/sier	7.397.636,8	5.369.440,9	5.505.944,3	827.765,1	136.503,4	-126.843,3	-91%	-13,3%	594,1	561,1	5,4%	33,0%
15071000-Aceite de soja en bruto, incluso	5.074.981,5	5.978.688,4	4.441.507,4	2.286.033,8	-1.537.181,0	-404.590,0	-8%	-15,0%	1.461,9	1.100,7	29,2%	31,0%
23025000-Salvados, moyuelos y residuos c	1.998.514,9	2.014.451,1	1.756.076,7	798.313,9	-258.374,4	-303.945,5	2%	-27,6%	236,6	229,9	2,1%	31,0%
15200010-Glicerol en bruto	125.213,5	41.789,8	51.980,8	7.117,8	10.191,0	-26.500,9	-100%	-78,8%	577,5	183,9	0,0%	9,0%
15079011-Aceite de soja refinado, en enva	90.839,0	181.822,2	191.388,8	109.209,0	9.566,7	3.045,7	11%	2,9%	1.692,8	1.413,7	1,8%	25,0%
15180090-Que contengan soja	86.566,1	82.454,3	93.748,1	48.004,7	11.293,8	268,9	-43%	0,6%	951,3	587,5	0,3%	31,0%

*Notas: las particip. se calculan segun valores exportados. Ranking: mayor (verde) - menor (rojo)

** Las dif. en monto pueden deberse a secreto estadístico

***En posic. arancelarias con mayor apertura, se expone sólo el máx.

Información basada en las cantidades exportaciones (tn), por posición arancelaria

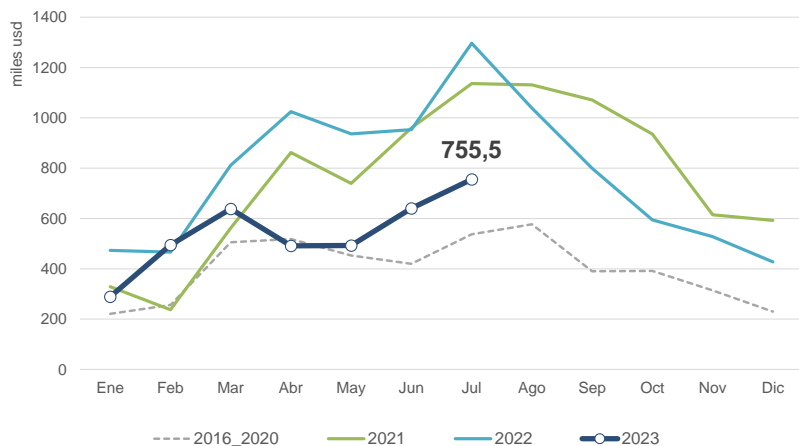
Posición Arancelaria	Promedio 2016-2020	2021	2022	2023 (ene-jul)	Var Abs. 22 vs 21	Var Abs. 23 vs 22 (ene-jul)	% Var. jul 23/jul 22	%Var 23 vs 22 (ene-jul)	usd/tn 2022	usd/tn 2023	%Part. en el Complejo 2023	DEX vigente ***
15179010-Las demás	64.242,9	15.106,7	12.896,4	5.253,1	-2.210,2	-1.731,9	-55%	-24,8%	1.799,3	1.531,5	0,1%	25,0%
15179090-Las demás	57.360,8	55.992,7	57.971,4	12.245,0	1.978,8	-29.261,5	-85%	-70,5%	1.448,6	1.306,1	0,2%	31,0%
12011000-Porotos de soja para siembra	23.381,5	30.769,2	16.249,1	2.277,2	-14.520,0	-2.060,5		-47,5%	763,2	2.237,2	0,1%	4,5%
12081000-Harina de porotos de soja	4.544,7	77,8	289,2	444,5	211,5	444,5			368,3	545,0	0,0%	12,0%
15079019-Aceite de soja refinado, excluidc	3.250,1	502,3	6.964,5	763,6	6.462,1	430,9		129,5%	1.450,7	1.313,1	0,0%	30,0%
23040090-Tortas y residuos sólidos del acé	3.041,2	14.494,2	55.800,1	28.211,3	41.306,0	605,3	-38%	2,2%	279,0	291,9	0,1%	31,0%
15079090-Los demás	658,7	0,0	0,0	130.296,2	0,0	130.296,2				971,3	1,5%	31,0%
21031010-Salsa de soja en envases <= a 1	2,4	0,0	0,0	0,0	0,0	0,0		0,0%			0,0%	4,5%

*Notas: las particip. se calculan según valores exportados. Ranking: mayor (verde) - menor (rojo)

** Las dif. en monto pueden deberse a secreto estadístico

***En posic. arancelarias con mayor apertura, se expone sólo el máx.

Información basada en el Valor de las exportaciones (usd)



Exportado en 2023
(mill. usd):
3.801,17

% Var.
2022 vs 2021
2,0%



% Particip. en
Agroind.**
17,5%

23 vs 22
(ene-jul)
-36,2%

% Var.
jul 23/jul 22
-41,7%

Información basada en las cantidades exportaciones (tn), por posición arancelaria

Posición Arancelaria	Promedio 2016-2020	2021	2022	2023 (ene-jul)	Var Abs. 22 vs 21	Var Abs. 23 vs 22 (ene-jul)	% Var. jul 23/jul 22	%Var 23 vs 22 (ene-jul)	usd/tn 2022	usd/tn 2023	%Part. en el Complejo 2023	DEX vigente ***
10059010-Maíz, en grano	28.706.421,6	39.894.580,1	35.393.249,2	13.410.587,5	-4.501.330,9	-10.021.306,8	-38%	-42,8%	257,8	275,1	97,1%	12,0%
11081200-Almidón de maíz	53.061,0	81.995,8	82.797,0	32.450,2	801,1	-14.742,6	48%	-31,2%	436,5	458,9	0,4%	4,5%
11042300-Granos perlados o triturados de	52.198,5	548.038,7	496.609,4	254.180,8	-51.429,3	-40.376,5	-24%	-13,7%	224,0	247,6	1,7%	4,5%
15152100-Aceite de maíz en bruto	21.148,3	38.515,3	17.224,8	10.324,2	-21.290,5	2.704,7		35,5%	1.711,4	1.455,5	0,4%	4,5%
10051000-Maíz p/siembra	12.854,1	10.138,6	8.965,2	2.456,2	-1.173,4	-1.091,1	41%	-30,8%	5.142,8	7.334,6	0,5%	4,5%
11022000-Harina de maíz	7.456,8	2.231,0	3.682,4	1.482,9	1.451,3	-177,9	55%	-10,7%	393,3	754,5	0,0%	5,0%
11031300-Grañones y sémola de maíz	865,3	0,0	0,0	0,0	0,0	0,0		0,0%			0,0%	5,0%

*Notas: las particip. se calculan según valores exportados. Ranking: mayor (verde) - menor (rojo)

** Las dif. en monto pueden deberse a secreto estadístico

***En posic. arancelarias con mayor apertura, se expone sólo el máx.

Información basada en las cantidades exportaciones (tn), por posición arancelaria

Posición Arancelaria	Promedio 2016-2020	2021	2022	2023 (ene-jul)	Var Abs. 22 vs 21	Var Abs. 23 vs 22 (ene-jul)	% Var. jul 23/jul 22	%Var 23 vs 22 (ene-jul)	usd/tn 2022	usd/tn 2023	%Part. en el Complejo 2023	DEX vigente ***
10059090-Los demás	0,7	0,0	0,0	0,0	0,0	0,0		0,0%			0,0%	12,0%

*Notas: las particip. se calculan según valores exportados. Ranking: mayor (verde) - menor (rojo)

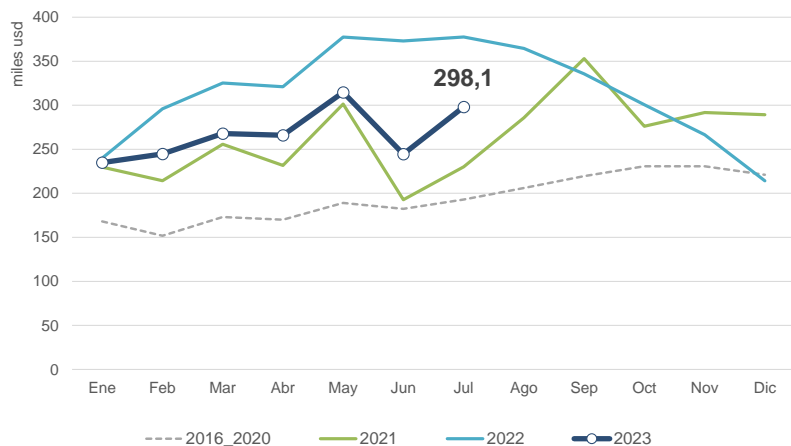
** Las dif. en monto pueden deberse a secreto estadístico

***En posic. arancelarias con mayor apertura, se expone sólo el máx.

Exportaciones del Complejo: CARNE Y CUERO VACUNO

Julio 2023

Información basada en el Valor de las exportaciones (usd)



Exportado en 2023
(mill. usd):

1.870,89

% Particip. en
Agroind.**

8,6%

% Var.
2022 vs 2021

20,3%



23 vs 22
(ene-jul)

-19,0%

% Var.
jul 23/jul 22

-21,0%

Información basada en las cantidades exportaciones (tn), por posición arancelaria

Posición Arancelaria	Promedio 2016-2020	2021	2022	2023 (ene-jul)	Var Abs. 22 vs 21	Var Abs. 23 vs 22 (ene-jul)	% Var. jul 23/jul 22	%Var 23 vs 22 (ene-jul)	usd/tn 2022	usd/tn 2023	%Part. en el Complejo 2023	DEX vigente ***
02023000-Carne bovina, deshuesada, congelada	284.931,1	366.261,4	438.102,7	265.587,6	71.841,3	14.194,9	-5%	5,6%	5.522,5	4.092,3	58,1%	9,0%
02013000-Carne bovina, deshuesada, fresca	80.376,4	93.924,1	92.981,6	56.845,5	-942,4	5.169,6	54%	10,0%	9.121,3	8.507,4	25,8%	9,0%
02062990-Despojos de la especie bovina n	48.040,5	49.653,6	48.915,4	33.968,4	-738,2	4.981,6	14%	17,2%	1.620,7	1.117,4	2,0%	7,0%
23011090-Harina, polvo y "pellets" de des	46.373,7	32.100,7	30.210,6	9.824,9	-1.890,2	-157,7	-100%	-1,6%	310,2	285,4	0,1%	9,0%
41015010-Cueros y pieles en bruto, entera	33.109,9	119.492,1	87.818,4	79.511,1	-31.673,6	29.676,1	46%	59,5%	630,6	666,4	2,8%	4,5%
16025000-Preparaciones bovinas	32.720,7	32.211,2	26.291,1	20.351,8	-5.920,0	5.267,1	45%	34,9%	2.396,5	1.567,2	1,7%	4,5%
23011010-Harina, polvo y "pellets" de carn	32.414,4	38.756,3	67.594,0	42.816,5	28.837,8	12.423,5	14%	40,9%	463,6	461,0	1,1%	9,0%

*Notas: las particip. se calculan según valores exportados. Ranking: mayor (verde) - menor (rojo)

** Las dif. en monto pueden deberse a secreto estadístico

***En posic. arancelarias con mayor apertura, se expone sólo el máx.

Información basada en las cantidades exportaciones (tn), por posición arancelaria

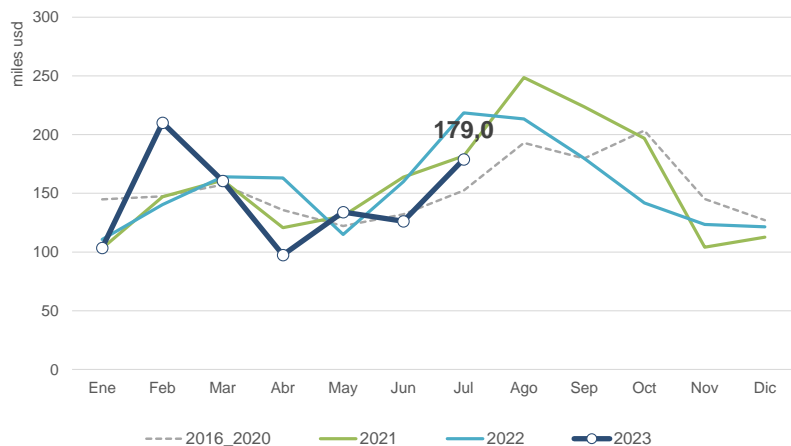
Posición Arancelaria	Promedio 2016-2020	2021	2022	2023 (ene-jul)	Var Abs. 22 vs 21	Var Abs. 23 vs 22 (ene-jul)	% Var. jul 23/jul 22	%Var 23 vs 22 (ene-jul)	usd/tn 2022	usd/tn 2023	%Part. en el Complejo 2023	DEX vigente ***
02062200-Hígados bovinos congelados	28.154,7	28.291,6	30.603,3	19.038,4	2.311,7	1.929,1	-17%	11,3%	1.387,4	988,3	1,0%	7,0%
02022090-Cortes de carne bovina congelada	15.473,5	102.600,6	102.093,8	71.723,1	-506,9	14.222,3	58%	24,7%	1.866,6	1.462,2	5,6%	9,0%
02062910-Colas (rabos) bovinos congelados	8.207,8	7.784,0	8.722,9	5.274,1	938,9	551,9	13%	11,7%	2.202,0	2.001,2	0,6%	7,0%
02062100-Lenguas bovinas congeladas	6.402,8	6.904,9	6.302,7	4.098,3	-602,2	217,6	3%	5,6%	3.665,9	3.474,9	0,8%	7,0%
05040011-Tripas de bovino	6.398,6	4.943,5	5.402,7	2.965,6	459,2	-110,5	12%	-3,6%	1.058,1	1.126,8	0,2%	5,0%
02022020-Los demás	1.967,3	2.987,7	0,0	0,0	-2.987,7	0,0		0,0%			0,0%	9,0%
02022010-Cuartos delanteros de carne bovina	1.636,7	3.731,1	0,0	0,0	-3.731,1	0,0		0,0%			0,0%	9,0%
02061000-Despojos de la especie bovina, frescos	171,7	443,1	489,3	351,3	46,2	69,2	93%	24,5%	7.403,3	6.952,4	0,1%	7,0%
02012090-Bifes, excepto del Genero Bubalus	25,7	31,3	100,1	60,5	68,8	13,0	-15%	27,2%	11.813,5	12.719,5	0,0%	9,0%

*Notas: las particip. se calculan según valores exportados. Ranking: mayor (verde) - menor (rojo)

** Las dif. en monto pueden deberse a secreto estadístico

***En posic. arancelarias con mayor apertura, se expone sólo el máx.

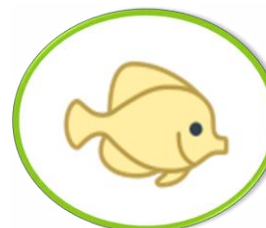
Información basada en el Valor de las exportaciones (usd)



Exportado en 2023
(mill. usd):

1.011,31

% Var.
2022 vs 2021
-2,3%



% Particip. en
Agroind.**

4,7%

23 vs 22
(ene-jul)
-5,6%

% Var.
jul 23/jul 22
-18,1%

Información basada en las cantidades exportaciones (tn), por posición arancelaria

Posición Arancelaria	Promedio 2016-2020	2021	2022	2023 (ene-jul)	Var Abs. 22 vs 21	Var Abs. 23 vs 22 (ene-jul)	% Var. jul 23/jul 22	%Var 23 vs 22 (ene-jul)	usd/tn 2022	usd/tn 2023	%Part. en el Complejo 2023	DEX vigente ***
03061710-Camarones, langostinos y otros	106.629,5	99.451,8	85.988,3	26.586,0	-13.463,5	-5.354,9	-30%	-16,8%	6.313,7	5.500,3	14,5%	7,0%
03074310-Calamares y potas congelados	65.074,2	120.915,1	146.640,8	96.877,3	25.725,8	-34.053,7	37%	-26,0%	2.146,3	2.199,2	21,1%	7,0%
03047400-Filetes de merluzas (Merluccius	60.832,9	64.019,5	61.956,9	34.396,8	-2.062,6	2.084,2	12%	6,5%	3.273,6	3.216,3	10,9%	7,0%
03061790-Camarones, langostinos y otros	58.246,9	66.059,5	49.812,1	43.905,6	-16.247,3	16.866,9	-35%	62,4%	8.048,1	7.555,4	32,8%	9,0%
03036600-Merluzas congeladas excluido e	38.394,5	43.997,1	36.466,6	18.566,2	-7.530,6	-516,2	-35%	-2,7%	1.545,0	1.534,9	2,8%	7,0%
03079900-Los demás	24.567,1	0,0	0,0	0,0	0,0	0,0		0,0%			0,0%	9,0%
03038910-Corvinas congeladas excluido er	22.999,9	28.554,2	23.458,8	8.922,0	-5.095,4	-847,7	-29%	-8,7%	1.382,8	1.440,9	1,3%	7,0%

*Notas: las particip. se calculan según valores exportados. Ranking: mayor (verde) - menor (rojo)

** Las dif. en monto pueden deberse a secreto estadístico

***En posic. arancelarias con mayor apertura, se expone sólo el máx.

Información basada en las cantidades exportaciones (tn), por posición arancelaria

Posición Arancelaria	Promedio 2016-2020	2021	2022	2023 (ene-jul)	Var Abs. 22 vs 21	Var Abs. 23 vs 22 (ene-jul)	% Var. jul 23/jul 22	%Var 23 vs 22 (ene-jul)	usd/tn 2022	usd/tn 2023	%Part. en el Complejo 2023	DEX vigente ***
03038951-Sábalos congelados excluido en	18.001,8	5.673,8	5.212,0	5.277,0	-461,8	1.800,9	112%	51,8%	847,1	836,4	0,4%	7,0%
23012010-Harina, polvo y "pellets" de pesc	16.411,7	19.182,0	18.348,7	11.107,2	-833,3	1.133,8	42%	11,4%	1.103,1	1.098,5	1,2%	5,0%
03038990-Pescados ncop., congelados exc	8.914,2	15.509,2	12.023,1	6.429,8	-3.486,1	-132,0	-11%	-2,0%	1.293,3	1.365,0	0,9%	9,0%
03038920-Pescadillas congeladas excluido	8.523,5	4.553,6	4.096,1	1.710,3	-457,5	-254,0	-67%	-12,9%	1.060,2	1.186,8	0,2%	5,0%
03049500-Carne (incluso picada) excluidos	7.836,3	3.684,4	2.748,8	3.076,7	-935,5	570,2		22,8%	2.363,5	2.080,2	0,6%	7,0%
03038200-Rayas congeladas excluido en fi	5.271,0	536,3	2.587,3	2.397,6	2.051,0	653,4	38%	37,5%	2.658,5	2.719,4	0,6%	9,0%
03048990-Filetes de pescados ncop. conge	5.134,2	5.423,5	4.553,7	2.839,5	-869,8	-159,4	-31%	-5,3%	3.906,4	4.247,2	1,2%	9,0%
03056300-Anchoa salada, s/secar ni ahumá	3.402,4	2.342,3	4.920,1	1.896,4	2.577,7	-504,9	-100%	-21,0%	2.119,9	1.910,4	0,4%	5,0%
03039990-Colas, vejigas natatorias y demás	3.352,3	3.679,5	490,9	119,1	-3.188,6	-371,9		-75,7%	2.539,4	3.060,4	0,0%	9,0%
03047900-Filetes congelados de pescados	2.629,7	371,0	603,3	0,0	232,3	-603,3		-100,0%	3.185,2		0,0%	7,0%
03072900-Los demás	2.054,5	0,0	0,0	0,0	0,0	0,0		0,0%			0,0%	9,0%
03038311-Merluzas negras congeladas evi	1.962,7	1.703,7	1.277,5	808,1	-426,2	-469,4	2%	-36,7%	26.207,4	25.764,2	2,1%	9,0%
03036910-Merluzas de cola congeladas ex	1.483,4	743,3	352,6	0,0	-390,6	-319,0	-100%	-100,0%	1.154,0		0,0%	7,0%
03061400-Cangrejos congelados excluidos	1.459,7	1.124,7	729,2	813,2	-395,4	84,0		11,5%	18.545,6	20.972,0	1,7%	9,0%
03036990-Pescados de las familias Bregma	1.021,1	648,3	1.050,6	168,8	402,2	-369,3	-63%	-68,6%	1.265,4	1.794,6	0,0%	5,0%
03038954-Tarariras congeladas excluido er	828,6	58,7	0,0	0,0	-58,7	0,0		0,0%			0,0%	7,0%
16041900-Preparaciones de pescados ncoj	730,6	806,9	1.096,6	552,7	289,6	58,4	28%	11,8%	3.745,7	4.234,9	0,2%	0,0%
16042090-Preparaciones y conservas ncop	690,2	773,1	1.192,1	631,6	419,0	-153,1	62%	-19,5%	2.146,4	2.282,8	0,1%	0,0%
03038955-Bogas congeladas excluido en fi	671,8	289,7	0,0	0,0	-289,7	0,0		0,0%			0,0%	7,0%
05119190-Productos de pescado, crustácei	323,7	0,0	107,5	0,0	107,5	0,0		0,0%	324,6		0,0%	4,5%
15042000-Grasas y aceites de pescado, exc	281,1	0,0	0,0	0,0	0,0	0,0		0,0%			0,0%	5,0%
03038942-Meros congelados excluido en f	271,3	29,8	235,9	68,1	206,1	30,9		83,0%	1.652,9	1.442,3	0,0%	5,0%

*Notas: las particip. se calculan según valores exportados. Ranking: mayor (verde) - menor (rojo)

** Las dif. en monto pueden deberse a secreto estadístico

***En posic. arancelarias con mayor apertura, se expone sólo el máx.

Información basada en las cantidades exportaciones (tn), por posición arancelaria

Posición Arancelaria	Promedio 2016-2020	2021	2022	2023 (ene-jul)	Var Abs. 22 vs 21	Var Abs. 23 vs 22 (ene-jul)	% Var. jul 23/jul 22	%Var 23 vs 22 (ene-jul)	usd/tn 2022	usd/tn 2023	%Part. en el Complejo 2023	DEX vigente ***
03044400-Filetes de pescados de las famili	213,4	637,0	338,1	181,0	-298,9	15,4		9,3%	3.343,5	3.396,5	0,1%	7,0%
03035400-Las demás	201,3	63,4	0,0	0,0	-63,4	0,0		0,0%			0,0%	5,0%
03038946-Pescados nototenias congelado	185,0	0,0	0,0	0,0	0,0	0,0		0,0%			0,0%	7,0%
03036800-Bacaladillas congeladas excluidc	178,4	0,0	75,5	0,0	75,5	-75,5		-100,0%	1.132,8		0,0%	7,0%
03032500-Carpas congeladas excluido en t	175,3	6.417,6	4.850,1	795,3	-1.567,5	-2.445,7	-100%	-75,5%	684,6	712,2	0,1%	0,0%
03079200-Los demás	122,6	0,0	0,0	0,0	0,0	0,0		0,0%			0,0%	9,0%
03038319-Merluzas negras congeladas exc	115,3	0,0	0,0	0,0	0,0	0,0		0,0%			0,0%	9,0%
16041600-Preparaciones de anchoa entera	95,7	41,4	26,2	0,0	-15,3	-26,2		-100,0%	11.132,0		0,0%	0,0%
03048890-Filetes de demas pescados (raya	64,2	178,9	242,2	167,0	63,3	0,2		0,1%	3.024,0	3.216,3	0,1%	9,0%
03072200-En envases inmediatos de conte	45,1	0,0	0,0	0,0	0,0	0,0		0,0%			0,0%	9,0%
03038943-Los demás	41,9	0,0	0,0	0,0	0,0	0,0		0,0%			0,0%	5,0%
03039100-Hígados, huevas y lechas conge	39,9	89,3	0,0	0,0	-89,3	0,0		0,0%			0,0%	9,0%
03038190-Escualos congelados excluido til	37,5	0,0	0,0	0,0	0,0	0,0		0,0%			0,0%	9,0%
03046900---Los demás	30,3	0,0	0,0	0,0	0,0	0,0		0,0%			0,0%	0,0%
03048930-Filetes de mero congelados	23,3	0,0	0,0	0,0	0,0	0,0		0,0%			0,0%	3,0%
03028500-Sargos frescos o refrigerados ex	21,9	0,0	0,0	0,0	0,0	0,0		0,0%			0,0%	5,0%
03048200-Trucha proveniente de cultivo (C	18,6	0,0	0,0	0,0	0,0	0,0		0,0%			0,0%	0,0%
03025400-Hubbsi (Merluccius hubbsi)	16,1	15,0	0,0	0,0	-15,0	0,0		0,0%			0,0%	5,0%
05079000-Cuernos y astas	15,7	0,0	0,0	0,0	0,0	0,0		0,0%			0,0%	9,0%
03049219-Los demás	12,7	0,0	0,0	0,0	0,0	0,0		0,0%			0,0%	9,0%
03049211-Cachetes	9,7	5,4	0,0	0,0	-5,4	0,0		0,0%			0,0%	9,0%
03028921-Chernas (Polyprion americanus)	7,8	24,8	6,3	0,0	-18,5	-6,3		-100,0%	4.555,2		0,0%	5,0%

*Notas: las particip. se calculan según valores exportados. Ranking: mayor (verde) - menor (rojo)

** Las dif. en monto pueden deberse a secreto estadístico

***En posic. arancelarias con mayor apertura, se expone sólo el máx.

Información basada en las cantidades exportaciones (tn), por posición arancelaria

Posición Arancelaria	Promedio 2016-2020	2021	2022	2023 (ene-jul)	Var Abs. 22 vs 21	Var Abs. 23 vs 22 (ene-jul)	% Var. jul 23/jul 22	%Var 23 vs 22 (ene-jul)	usd/tn 2022	usd/tn 2023	%Part. en el Complejo 2023	DEX vigente ***
03044200-Los demás	7,1	0,0	0,0	0,0	0,0	0,0		0,0%			0,0%	0,0%
03049900-Chuchos (Dasyatidae, Myliobatid	6,6	0,0	0,0	0,0	0,0	0,0		0,0%			0,0%	9,0%
03039910-Cabezas de Merluzas negras cor	5,4	0,0	0,0	0,0	0,0	0,0		0,0%			0,0%	9,0%
03079100-Los demás	2,7	0,0	0,0	0,0	0,0	0,0		0,0%			0,0%	7,0%
03044990-Filetes de pescados ncop. frescc	2,5	0,7	0,0	0,0	-0,7	0,0		0,0%			0,0%	9,0%
03045200---Salmónidos	2,4	0,0	0,0	0,0	0,0	0,0		0,0%			0,0%	7,0%
03053900-Armados (Pterodoras spp.; Oxyd	2,4	0,0	0,0	0,0	0,0	0,0		0,0%			0,0%	7,0%
03048100-Los demás	1,5	0,0	0,0	0,0	0,0	0,0		0,0%			0,0%	7,0%
03021100-Truchas enteras provenientes de	1,0	0,0	0,0	0,0	0,0	0,0		0,0%			0,0%	0,0%
03028922-Meros (Acanthistius spp.)	0,9	0,0	0,0	0,0	0,0	0,0		0,0%			0,0%	5,0%
03055900-Sábalos (Prochilodus spp.)	0,9	0,0	0,0	0,0	0,0	0,0		0,0%			0,0%	9,0%
03057100-De Cazón (Galeorhinus galeus)	0,8	0,0	0,0	0,0	0,0	0,0		0,0%			0,0%	9,0%
03045300-Los demás	0,7	0,0	0,0	0,0	0,0	0,0		0,0%			0,0%	7,0%
03073900-Pelados, ahumados, incluso coci	0,7	0,0	0,0	0,0	0,0	0,0		0,0%			0,0%	0,0%
03038963-Los demás	0,5	0,0	0,0	0,0	0,0	0,0		0,0%			0,0%	0,0%
03057200---Cabezas, colas y vejigas natat	0,5	0,0	0,0	0,0	0,0	0,0		0,0%			0,0%	7,0%
03038945-Pejerreyes (Atherina spp.)	0,5	0,0	0,0	0,0	0,0	0,0		0,0%			0,0%	7,0%
03031400-Trucha corte mariposa provenie	0,4	0,0	0,0	0,0	0,0	0,0		0,0%			0,0%	0,0%
03051000-De merluza negra (Dissostichus	0,2	0,0	0,0	0,0	0,0	0,0		0,0%			0,0%	7,0%
03048700---Atunes (del género Thunnus),	0,2	0,0	0,0	0,0	0,0	0,0		0,0%			0,0%	7,0%
03048510-Los demás, excepto desgrasado	0,1	0,0	0,0	0,0	0,0	0,0		0,0%			0,0%	9,0%
03028200---Rayas (Rajidae)	0,1	0,0	0,0	0,0	0,0	0,0		0,0%			0,0%	9,0%

*Notas: las particip. se calculan según valores exportados. Ranking: mayor (verde) - menor (rojo)

** Las dif. en monto pueden deberse a secreto estadístico

***En posic. arancelarias con mayor apertura, se expone sólo el máx.

Información basada en las cantidades exportaciones (tn), por posición arancelaria

Posición Arancelaria	Promedio 2016-2020	2021	2022	2023 (ene-jul)	Var Abs. 22 vs 21	Var Abs. 23 vs 22 (ene-jul)	% Var. jul 23/jul 22	%Var 23 vs 22 (ene-jul)	usd/tn 2022	usd/tn 2023	%Part. en el Complejo 2023	DEX vigente ***
03045900-Los demás	0,1	0,0	0,0	0,0	0,0	0,0		0,0%			0,0%	9,0%
03011190-Los demás	0,1	0,0	0,0	0,0	0,0	0,0		0,0%			0,0%	0,0%
03075900-Los demás	0,0	0,0	0,0	0,0	0,0	0,0		0,0%			0,0%	7,0%
03075200-Los demás	0,0	0,0	0,0	0,0	0,0	0,0		0,0%			0,0%	7,0%
03077900-Pelados, ahumados, incluso cocidos	0,0	0,0	0,0	0,0	0,0	0,0		0,0%			0,0%	7,0%
03054100-Salmones del Atlántico (Salmo salar)	0,0	0,0	0,0	0,0	0,0	0,0		0,0%			0,0%	7,0%
03044920-Meros (Acanthistius spp.)	0,0	0,0	0,0	0,0	0,0	0,0		0,0%			0,0%	3,0%
03073200-Los demás	0,0	0,0	0,0	0,0	0,0	0,0		0,0%			0,0%	0,0%
03035990-En envases inmediatos de contenedores	0,0	0,0	0,0	0,0	0,0	0,0		0,0%			0,0%	7,0%
03034400---Patudos o atunes ojo grande (Thunnus)	0,0	0,0	0,0	0,0	0,0	0,0		0,0%			0,0%	7,0%
03071900-Los demás	0,0	0,0	0,0	0,0	0,0	0,0		0,0%			0,0%	0,0%
03038941-Los demás	0,0	0,0	0,0	0,0	0,0	0,0		0,0%			0,0%	5,0%
03034500---Atunes comunes o de aleta azul	0,0	0,0	0,0	0,0	0,0	0,0		0,0%			0,0%	7,0%
99999999 Resto-Resto	0,0	0,0	0,0	0,0	0,0	0,0		0,0%			6,7%	

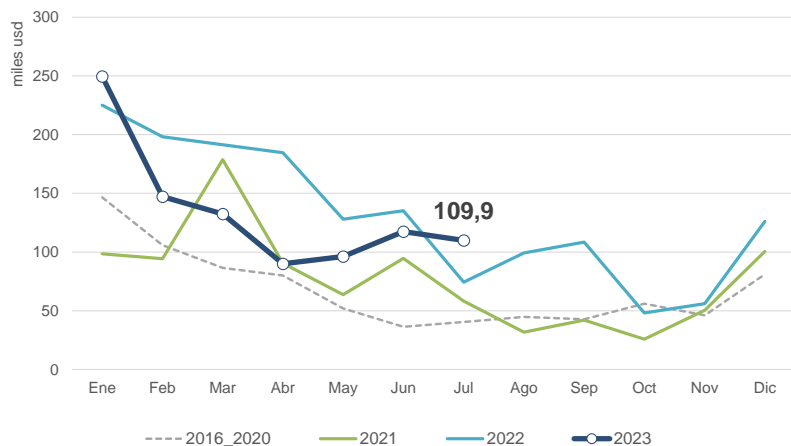
*Notas: las particip. se calculan según valores exportados. Ranking: mayor (verde) - menor (rojo)

** Las dif. en monto pueden deberse a secreto estadístico

***En posic. arancelarias con mayor apertura, se expone sólo el máx.

Julio 2023

Información basada en el Valor de las exportaciones (usd)



Exportado en 2023
(mill. usd):
942,81

% Var.
2022 vs 2021
69,6%



% Particip. en
Agroind.**
4,3%

23 vs 22
(ene-jul)
-17,1%

% Var.
jul 23/jul 22
47,8%

Información basada en las cantidades exportaciones (tn), por posición arancelaria

Posición Arancelaria	Promedio 2016-2020	2021	2022	2023 (ene-jul)	Var Abs. 22 vs 21	Var Abs. 23 vs 22 (ene-jul)	% Var. jul 23/jul 22	%Var 23 vs 22 (ene-jul)	usd/tn 2022	usd/tn 2023	%Part. en el Complejo 2023	DEX vigente ***
10039080-Cebada en grano excluida cerve	1.555.808,0	1.588.085,9	2.526.768,4	1.718.736,8	938.682,5	-592.787,5	160%	-25,6%	287,9	315,4	57,5%	12,0%
10039010-Cebada cervecera	1.176.591,3	995.270,2	1.226.635,8	453.979,0	231.365,6	-384.192,2	-100%	-45,8%	366,9	396,3	19,1%	12,0%
11071010-Malta s/tostar, entera o partida	513.013,9	613.650,6	669.506,7	329.316,3	55.856,1	-11.249,3	672%	-3,3%	579,2	658,8	23,0%	9,0%
22030000-Cerveza de malta	45.998,8	21.736,8	16.231,9	6.451,1	-5.504,9	-871,8		-11,9%	566,4	608,6	0,4%	4,5%
10031000-Cebada p/siembra	273,1	0,0	0,0	0,0	0,0	0,0		0,0%			0,0%	0,0%
19019010-Extracto de malta	76,7	19,0	115,4	0,0	96,4	-115,4		-100,0%	2.393,0		0,0%	4,5%
11029000-Harinas excluidas las de trigo y i	19,2	38,2	72,2	0,0	33,9	-21,7		-100,0%	1.161,9		0,0%	5,0%

*Notas: las particip. se calculan según valores exportados. Ranking: mayor (verde) - menor (rojo)

** Las dif. en monto pueden deberse a secreto estadístico

***En posic. arancelarias con mayor apertura, se expone sólo el máx.

Información basada en las cantidades exportaciones (tn), por posición arancelaria

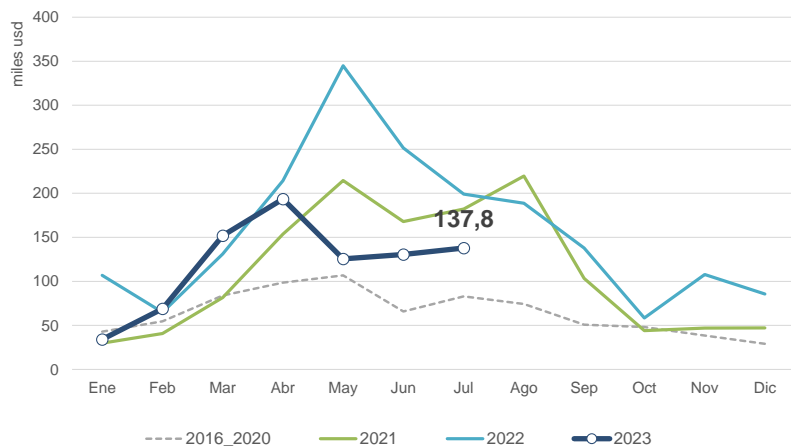
Posición Arancelaria	Promedio 2016-2020	2021	2022	2023 (ene-jul)	Var Abs. 22 vs 21	Var Abs. 23 vs 22 (ene-jul)	% Var. jul 23/jul 22	%Var 23 vs 22 (ene-jul)	usd/tn 2022	usd/tn 2023	%Part. en el Complejo 2023	DEX vigente ***
11072010-Entera o partida	9,8	0,0	0,0	0,0	0,0	0,0		0,0%			0,0%	9,0%
11071020-Molida o en harina	0,0	0,0	0,0	0,0	0,0	0,0		0,0%			0,0%	9,0%

*Notas: las particip. se calculan según valores exportados. Ranking: mayor (verde) - menor (rojo)

** Las dif. en monto pueden deberse a secreto estadístico

***En posic. arancelarias con mayor apertura, se expone sólo el máx.

Información basada en el Valor de las exportaciones (usd)



Exportado en 2023
(mill. usd):
842,39

% Var.
2022 vs 2021
42,0%



% Particip. en
Agroind.**
3,9%

23 vs 22
(ene-jul)
-35,8%

% Var.
jul 23/jul 22
-30,8%

Información basada en las cantidades exportaciones (tn), por posición arancelaria

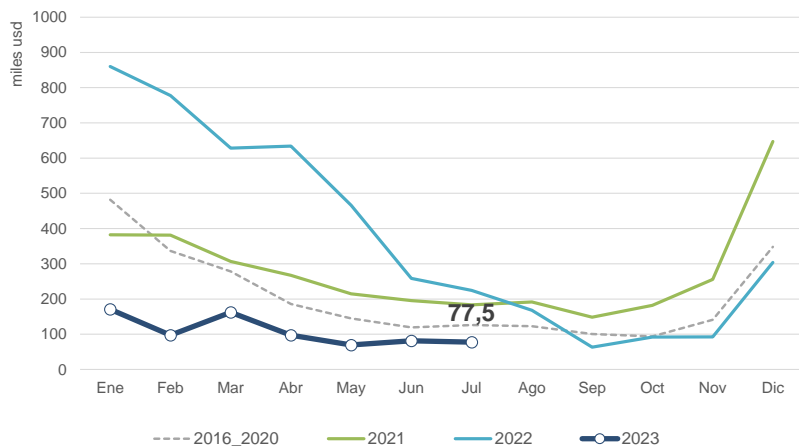
Posición Arancelaria	Promedio 2016-2020	2021	2022	2023 (ene-jul)	Var Abs. 22 vs 21	Var Abs. 23 vs 22 (ene-jul)	% Var. jul 23/jul 22	%Var 23 vs 22 (ene-jul)	usd/tn 2022	usd/tn 2023	%Part. en el Complejo 2023	DEX vigente ***
23063010-Tortas, harinas y "pellets" de girasol	764.004,7	897.693,9	975.963,9	684.328,8	78.270,0	82.873,7	45%	13,8%	258,5	241,2	19,6%	5,0%
15121110-Aceite de girasol en bruto	610.864,9	680.251,4	832.383,4	507.072,9	152.131,9	-97.148,7	-2%	-16,1%	1.573,6	1.079,7	65,0%	7,0%
12060090-Semilla de girasol excluida p/sie	157.770,7	182.610,1	157.906,8	55.612,0	-24.703,3	-68.395,1	88%	-55,2%	717,9	749,8	4,9%	7,0%
15121911-Aceite de girasol refinado, en er	77.070,7	48.752,8	43.237,2	21.041,1	-5.515,6	-8.984,1	81%	-29,9%	2.047,6	1.570,0	3,9%	4,5%
15121919-Aceite de girasol ncop.	28.826,9	49.202,6	58.428,4	29.195,3	9.225,8	-6.594,7	-39%	-18,4%	1.954,8	1.488,9	5,2%	5,0%
12060010-Semilla de girasol p/siembra	1.857,2	1.928,2	1.582,9	1.746,0	-345,3	470,0	105%	36,8%	8.229,7	6.678,1	1,4%	0,0%

*Notas: las particip. se calculan segun valores exportados. Ranking: mayor (verde) - menor (rojo)

** Las dif. en monto pueden deberse a secreto estadístico

***En posic. arancelarias con mayor apertura, se expone sólo el máx.

Información basada en el Valor de las exportaciones (usd)



Exportado en 2023
(mill. usd):
756,27

% Var.
2022 vs 2021
36,1%



% Particip. en
Agroind.**
3,5%

23 vs 22
(ene-jul)
-80,3%

% Var.
jul 23/jul 22
-65,5%

Información basada en las cantidades exportaciones (tn), por posición arancelaria

Posición Arancelaria	Promedio 2016-2020	2021	2022	2023 (ene-jul)	Var Abs. 22 vs 21	Var Abs. 23 vs 22 (ene-jul)	% Var. jul 23/jul 22	%Var 23 vs 22 (ene-jul)	usd/tn 2022	usd/tn 2023	%Part. en el Complejo 2023	DEX vigente ***
10019900-Trigo y morcajo, excluidos trigo	11.441.682,5	12.147.838,1	14.017.889,9	1.742.566,7	1.870.051,8	-10.353.946,8	-75%	-85,6%	307,6	355,7	82,0%	12,0%
11010010-Harina de trigo	625.768,9	577.223,1	426.715,2	210.971,9	-150.507,8	-53.696,5	7%	-20,3%	466,4	502,1	14,0%	7,0%
23023090-Salvados y residuos de trigo exc	160.835,5	262.854,0	243.812,7	138.048,9	-19.041,4	-9.625,1	38%	-6,5%	208,6	219,6	4,0%	7,0%
10011900-A granel, con hasta 15 % de em	32.050,7	3.935,4	3.886,2	0,0	-49,1	-3.886,2		-100,0%	208,9		0,0%	12,0%
11031100-Grañones y sémola de trigo	11.339,8	6.293,1	7.297,3	0,0	1.004,2	-7.297,3		-100,0%	550,9		0,0%	5,0%
10019100-Trigo y morcajo p/siembra excl	151,9	173,9	125,3	105,0	-48,6	-20,3		-16,2%	1.146,0	1.047,9	0,0%	4,5%
10011100-Trigo duro p/siembra	56,9	97,3	652,0	0,0	554,7	-652,0		-100,0%	540,5		0,0%	4,5%

*Notas: las particip. se calculan según valores exportados. Ranking: mayor (verde) - menor (rojo)

** Las dif. en monto pueden deberse a secreto estadístico

***En posic. arancelarias con mayor apertura, se expone sólo el máx.

Información basada en las cantidades exportaciones (tn), por posición arancelaria

Posición Arancelaria	Promedio 2016-2020	2021	2022	2023 (ene-jul)	Var Abs. 22 vs 21	Var Abs. 23 vs 22 (ene-jul)	% Var. jul 23/jul 22	%Var 23 vs 22 (ene-jul)	usd/tn 2022	usd/tn 2023	%Part. en el Complejo 2023	DEX vigente ***
19043000-Trigo bulgur en grano o en forn	36,5	0,0	33,9	0,0	33,9	0,0		0,0%	514,0		0,0%	4,5%

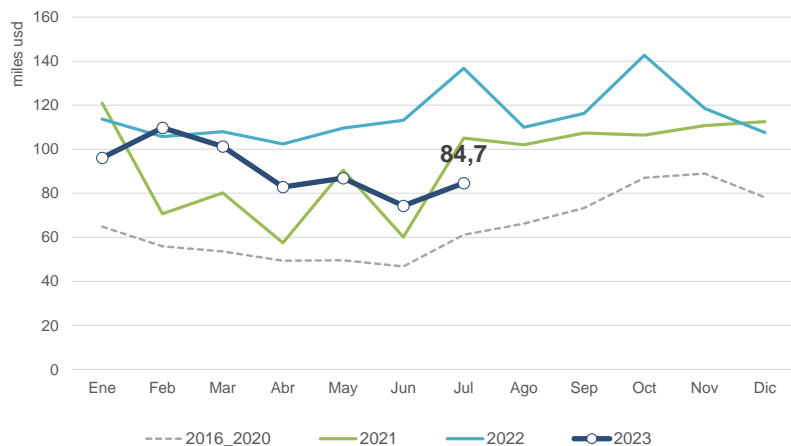
*Notas: las particip. se calculan segun valores exportados. Ranking: mayor (verde) - menor (rojo)

** Las dif. en monto pueden deberse a secreto estadístico

***En posic. arancelarias con mayor apertura, se expone sólo el máx.

Julio 2023

Información basada en el Valor de las exportaciones (usd)



Exportado en 2023
(mill. usd):
635,93

% Var.
2022 vs 2021
23,2%



% Particip. en
Agroind.**
2,9%

23 vs 22
(ene-jul)
-19,4%

% Var.
jul 23/jul 22
-38,1%

Información basada en las cantidades exportaciones (tn), por posición arancelaria

Posición Arancelaria	Promedio 2016-2020	2021	2022	2023 (ene-jul)	Var Abs. 22 vs 21	Var Abs. 23 vs 22 (ene-jul)	% Var. jul 23/jul 22	%Var 23 vs 22 (ene-jul)	usd/tn 2022	usd/tn 2023	%Part. en el Complejo 2023	DEX vigente ***
04022110-Leche entera, en polvo, gránulo:	112.564,3	145.060,5	154.340,5	57.157,0	9.280,0	-35.892,9	-48%	-38,6%	3.989,1	3.845,9	34,6%	9,0%
04041000-Lactosuero, modificado o no, in	57.119,3	61.730,3	56.654,0	35.767,9	-5.076,4	3.012,0	-8%	9,2%	1.990,4	2.132,6	12,0%	4,5%
04061010-Mozzarella	30.068,5	40.676,8	44.020,8	25.473,5	3.344,0	907,9	-31%	3,7%	4.441,8	4.514,2	18,1%	4,5%
04069020-Quesos semiduros tipo Gouda	16.477,2	22.802,5	27.736,9	14.003,2	4.934,5	-853,7	-28%	-5,7%	4.534,6	4.575,1	10,1%	4,5%
04021010-Leche, nata en polvo, gránulos c	12.846,5	13.980,8	21.604,6	8.921,4	7.623,9	-2.555,3	-35%	-22,3%	3.730,2	3.596,7	5,0%	9,0%
04021090-Leche y nata en polvo, gránulos	10.822,1	6.859,1	6.192,2	621,3	-666,9	-3.223,0	-100%	-83,8%	3.689,7	3.733,2	0,4%	9,0%
04069010-Quesos duro regianito	8.806,8	11.238,5	7.874,5	6.169,1	-3.364,1	1.687,6	25%	37,7%	6.276,7	6.352,1	6,2%	4,5%

*Notas: las particip. se calculan segun valores exportados. Ranking: mayor (verde) - menor (rojo)

** Las dif. en monto pueden deberse a secreto estadístico

***En posic. arancelarias con mayor apertura, se expone sólo el máx.

Información basada en las cantidades exportaciones (tn), por posición arancelaria

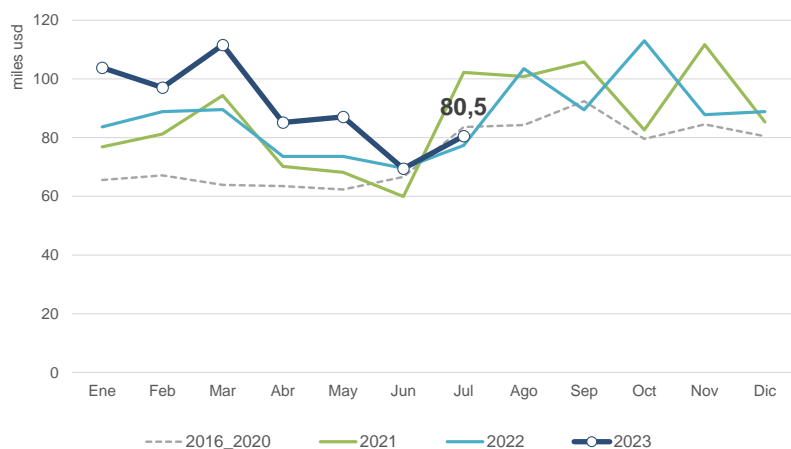
Posición Arancelaria	Promedio 2016-2020	2021	2022	2023 (ene-jul)	Var Abs. 22 vs 21	Var Abs. 23 vs 22 (ene-jul)	% Var. jul 23/jul 22	%Var 23 vs 22 (ene-jul)	usd/tn 2022	usd/tn 2023	%Part. en el Complejo 2023	DEX vigente ***
04051000-Manteca	8.781,6	22.928,6	21.769,4	9.851,5	-1.159,2	-1.248,0	-43%	-11,2%	4.999,5	4.683,2	7,3%	4,5%
19011010-Leche modificada p/niños, acon	4.406,4	2.047,3	1.038,4	924,3	-1.009,0	75,8	46%	8,9%	4.885,3	5.546,8	0,8%	4,5%
19019020-Dulce de leche	3.348,3	3.608,8	3.345,0	2.070,7	-263,8	106,2	34%	5,4%	2.259,1	2.360,2	0,8%	4,5%
04059010-Aceite butírico	2.224,2	6.227,7	6.018,1	2.978,0	-209,7	-111,3	-77%	-3,6%	6.008,6	5.534,8	2,6%	4,5%
04064000-Queso de pasta azul	1.237,2	1.723,3	1.404,5	940,2	-318,8	285,8	86%	43,7%	6.475,6	6.750,8	1,0%	4,5%
04012010-Las demás	1.134,0	4.403,0	6.161,3	4.217,2	1.758,3	879,2	14%	26,3%	613,4	676,3	0,4%	4,5%
04049000--Los demás	922,8	0,0	1.934,5	334,6	1.934,5	-415,8		-55,4%	2.159,9	2.992,1	0,2%	4,5%
04031000-Elaborado con leche bovina	741,7	0,0	0,0	0,0	0,0	0,0		0,0%			0,0%	4,5%
04062000-Queso de cualquier tipo, rallado	555,1	420,9	377,0	172,1	-43,8	-42,1	35%	-19,6%	9.226,1	9.445,3	0,3%	4,5%
04061090-Queso fresco (s/madurar) exclui	516,8	641,1	816,1	477,8	175,0	2,2	-3%	0,5%	2.363,4	2.709,0	0,2%	4,5%
04069030-Queso de pasta blanda, c/conte	205,7	194,5	117,1	103,6	-77,5	80,2		343,1%	4.513,1	4.345,6	0,1%	4,5%
04039000-Los demás	144,9	0,0	298,4	0,0	298,4	-298,4		-100,0%	2.793,1		0,0%	4,5%
04063000-Queso fundido excluido rallado	116,7	50,0	74,6	24,2	24,6	3,2	-100%	15,3%	4.561,4	5.109,5	0,0%	4,5%
04011010-Las demás	16,3	446,3	570,6	1.295,0	124,2	1.037,4	-100%	402,8%	641,2	655,4	0,1%	4,5%
04022120-Las demás	10,9	0,0	0,0	0,0	0,0	0,0		0,0%			0,0%	9,0%
04015021-Elaborada con leche de cabra, b	10,3	0,0	0,0	0,0	0,0	0,0		0,0%			0,0%	4,5%

*Notas: las particip. se calculan según valores exportados. Ranking: mayor (verde) - menor (rojo)

** Las dif. en monto pueden deberse a secreto estadístico

***En posic. arancelarias con mayor apertura, se expone sólo el máx.

Información basada en el Valor de las exportaciones (usd)



Exportado en 2023
(mill. usd):
634,65

% Var.
2022 vs 2021
0,0%



% Particip. en
Agroind.**
2,9%

23 vs 22
(ene-jul)
14,1%

% Var.
jul 23/jul 22
4,1%

Información basada en las cantidades exportaciones (tn), por posición arancelaria

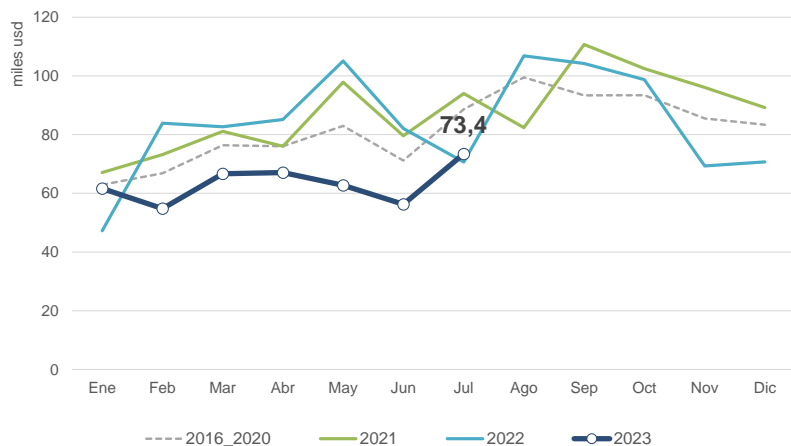
Posición Arancelaria	Promedio 2016-2020	2021	2022	2023 (ene-jul)	Var Abs. 22 vs 21	Var Abs. 23 vs 22 (ene-jul)	% Var. jul 23/jul 22	%Var 23 vs 22 (ene-jul)	usd/tn 2022	usd/tn 2023	%Part. en el Complejo 2023	DEX vigente ***
12024200-Otros maníes crudos ncop.	329.965,5	639.190,9	635.403,4	366.110,5	-3.787,4	23.895,4	3%	7,0%	1.257,6	1.367,3	78,9%	4,5%
20081100-Maníes preparados o conservad	274.267,5	62.570,5	66.254,4	42.043,8	3.683,9	6.184,4	13%	17,2%	1.630,2	1.707,2	11,3%	0,0%
15081000-Aceite de maní en bruto	87.694,7	57.299,6	67.429,3	30.287,8	10.129,7	-4.760,6	-100%	-13,6%	1.792,2	1.807,7	8,6%	4,5%
23050000-Tortas y residuos sólidos de la e	14.991,3	22.631,8	29.879,2	19.568,9	7.247,4	4.421,2	0%	29,2%	367,5	385,7	1,2%	5,0%

*Notas: las particip. se calculan según valores exportados. Ranking: mayor (verde) - menor (rojo)

** Las dif. en monto pueden deberse a secreto estadístico

***En posic. arancelarias con mayor apertura, se expone sólo el máx.

Información basada en el Valor de las exportaciones (usd)



Exportado en 2023
(mill. usd):
442,58

% Var.
2022 vs 2021
-4,1%



% Var.
jul 23/jul 22
3,9%

% Particip. en
Agroind.**
2,0%

23 vs 22
(ene-jul)
-20,5%

Información basada en las cantidades exportaciones (tn), por posición arancelaria

Posición Arancelaria	Promedio 2016-2020	2021	2022	2023 (ene-jul)	Var Abs. 22 vs 21	Var Abs. 23 vs 22 (ene-jul)	% Var. jul 23/jul 22	%Var 23 vs 22 (ene-jul)	usd/tn 2022	usd/tn 2023	%Part. en el Complejo 2023	DEX vigente ***
22042100-Vinos excluidos espumosos, mo	189.959,5	204.470,1	191.593,4	83.307,1	-12.876,7	-25.973,1	-13%	-23,8%	3.852,7	4.174,5	78,6%	4,5%
20096900-Jugo de uva (incluido el mosto)	105.807,6	100.282,9	76.446,0	19.376,1	-23.837,0	-24.480,8	-34%	-55,8%	1.590,6	1.864,4	8,2%	4,5%
22042910-Los dema vinos,mosto de uva ei	78.904,4	113.740,1	67.103,3	23.751,6	-46.636,8	-16.673,2	34%	-41,2%	857,7	1.028,8	5,5%	4,5%
08062000-Uvas secas incluidas las pasas	35.274,3	39.743,7	31.125,4	11.067,8	-8.618,3	-4.478,1	-23%	-28,8%	1.639,0	1.719,4	4,3%	0,0%
08061000-Uvas frescas	6.580,5	5.437,7	4.493,3	1.887,8	-944,4	-1.936,3		-50,6%	917,7	988,1	0,4%	0,0%
22041090-Vino espumoso excluido tipo ch	2.691,9	3.558,9	4.336,3	1.484,2	777,4	-92,9	26%	-5,9%	4.252,7	4.538,6	1,5%	4,5%
22042920-Mosto de uva en el que la fermi	1.755,6	186,3	0,0	0,0	-186,3	0,0		0,0%			0,0%	4,5%

*Notas: las particip. se calculan segun valores exportados. Ranking: mayor (verde) - menor (rojo)

** Las dif. en monto pueden deberse a secreto estadístico

***En posic. arancelarias con mayor apertura, se expone sólo el máx.

Información basada en las cantidades exportaciones (tn), por posición arancelaria

Posición Arancelaria	Promedio 2016-2020	2021	2022	2023 (ene-jul)	Var Abs. 22 vs 21	Var Abs. 23 vs 22 (ene-jul)	% Var. jul 23/jul 22	%Var 23 vs 22 (ene-jul)	usd/tn 2022	usd/tn 2023	%Part. en el Complejo 2023	DEX vigente ***
22042211-Vinos no espumosos en envases	674,6	1.667,5	852,7	380,4	-814,8	-151,7	144%	-28,5%	2.449,8	3.178,7	0,3%	4,5%
22041010-Vino espumoso tipo champaña	513,2	638,3	571,6	245,8	-66,7	-56,3	-37%	-18,6%	4.745,4	4.912,7	0,3%	4,5%
22082000-Aguardiente de vino o de orujo	483,9	86,0	43,1	64,2	-42,9	64,2			1.669,4	1.666,1	0,0%	4,5%
22051000-Vermut y similares en envases <	366,0	2.761,2	3.242,1	1.432,9	480,9	-489,6	-22%	-25,5%	3.358,1	2.858,3	0,9%	0,0%
20096100-Jugo de uva (incluido el mosto)	179,9	0,0	0,0	0,0	0,0	0,0		0,0%			0,0%	4,5%
22042219-En recipientes con capacidad su	89,2	0,0	0,0	0,0	0,0	0,0		0,0%			0,0%	4,5%

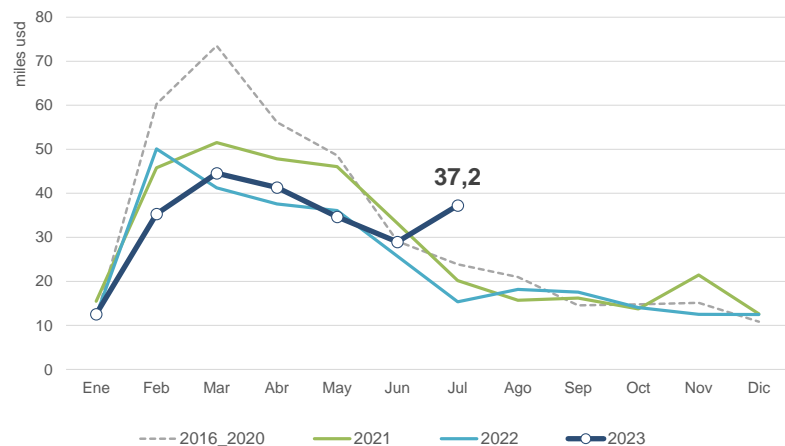
*Notas: las particip. se calculan según valores exportados. Ranking: mayor (verde) - menor (rojo)

** Las dif. en monto pueden deberse a secreto estadístico

***En posic. arancelarias con mayor apertura, se expone sólo el máx.

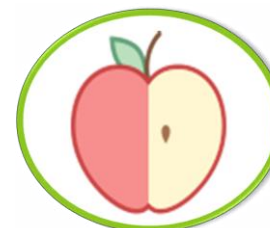
Julio 2023

Información basada en el Valor de las exportaciones (usd)



Exportado en 2023
(mill. usd):
234,64

% Var.
2022 vs 2021
-13,7%



% Var.
jul 23/jul 22
142,0%

% Particip. en
Agroind.**
1,1%

23 vs 22
(ene-jul)
7,5%

Información basada en las cantidades exportaciones (tn), por posición arancelaria

Posición Arancelaria	Promedio 2016-2020	2021	2022	2023 (ene-jul)	Var Abs. 22 vs 21	Var Abs. 23 vs 22 (ene-jul)	% Var. jul 23/jul 22	%Var 23 vs 22 (ene-jul)	usd/tn 2022	usd/tn 2023	%Part. en el Complejo 2023	DEX vigente ***
08083000-Peras frescas	312.223,8	314.530,0	275.063,9	251.026,8	-39.466,1	38.100,7	67%	17,9%	762,3	702,3	75,1%	0,0%
08081000-Manzanas frescas	97.084,2	93.511,6	70.121,7	45.333,2	-23.390,0	-2.034,2	54%	-4,3%	668,0	700,5	13,5%	0,0%
20079929-Purú de manzanas	20.234,5	32.702,0	27.944,0	11.141,4	-4.757,9	-5.910,8	47%	-34,7%	1.161,4	1.367,5	6,5%	0,0%
20097900-Jugo de manzana excluido de v:	12.991,3	17.286,7	2.163,0	7.216,7	-15.123,7	6.947,8	8701%	2583,3%	1.707,0	1.517,5	4,7%	0,0%
08133000-Manzanas secas, en envases innr	526,3	272,2	0,0	0,0	-272,2	0,0		0,0%			0,0%	0,0%
08134010-Peras desecadas, en envases inn	194,0	123,0	70,2	55,8	-52,7	-14,4		-20,5%	7.266,3	7.292,2	0,2%	0,0%
20084010-Peras preparadas en agua edulc	153,5	0,0	0,0	0,0	0,0	0,0		0,0%			0,0%	0,0%

*Notas: las particip. se calculan según valores exportados. Ranking: mayor (verde) - menor (rojo)

** Las dif. en monto pueden deberse a secreto estadístico

***En posic. arancelarias con mayor apertura, se expone sólo el máx.

Información basada en las cantidades exportaciones (tn), por posición arancelaria

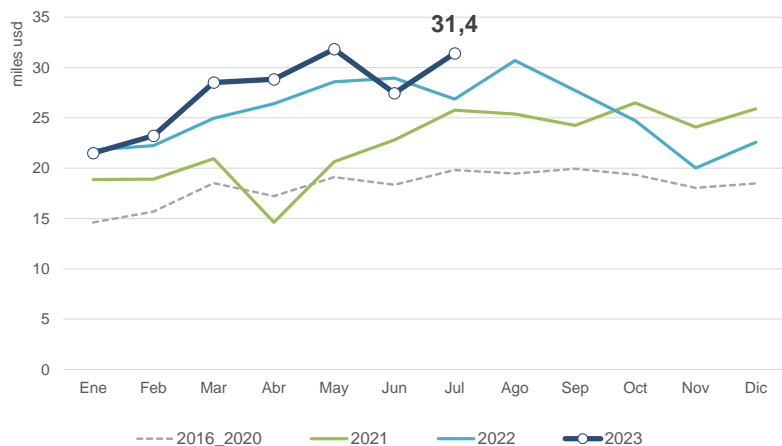
Posición Arancelaria	Promedio 2016-2020	2021	2022	2023 (ene-jul)	Var Abs. 22 vs 21	Var Abs. 23 vs 22 (ene-jul)	% Var. jul 23/jul 22	%Var 23 vs 22 (ene-jul)	usd/tn 2022	usd/tn 2023	%Part. en el Complejo 2023	DEX vigente ***
20097100-Jugo de manzana de valor Brix	8,7	0,0	0,0	0,0	0,0	0,0		0,0%			0,0%	0,0%

*Notas: las particip. se calculan según valores exportados. Ranking: mayor (verde) - menor (rojo)

** Las dif. en monto pueden deberse a secreto estadístico

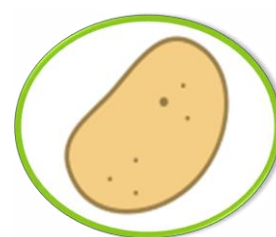
***En posic. arancelarias con mayor apertura, se expone sólo el máx.

Información basada en el Valor de las exportaciones (usd)



Exportado en 2023
(mill. usd):
192,77

% Var.
2022 vs 2021
13,7%



% Particip. en
Agroind.**
0,9%

23 vs 22
(ene-jul)
7,2%

% Var.
jul 23/jul 22
16,9%

Información basada en las cantidades exportaciones (tn), por posición arancelaria

Posición Arancelaria	Promedio 2016-2020	2021	2022	2023 (ene-jul)	Var Abs. 22 vs 21	Var Abs. 23 vs 22 (ene-jul)	% Var. jul 23/jul 22	%Var 23 vs 22 (ene-jul)	usd/tn 2022	usd/tn 2023	%Part. en el Complejo 2023	DEX vigente ***
20041000-Papas preparadas o conservada:	193.986,1	258.197,5	239.464,0	119.214,4	-18.733,5	-33.768,3	-15%	-22,1%	1.052,3	1.374,4	85,0%	4,5%
07019000-Papas frescas o refrigeradas exc	56.159,9	54.195,7	53.930,3	33.475,3	-265,4	-7.902,8	-27%	-19,1%	137,2	143,3	2,5%	4,5%
19059090-Productos de panadería..., los di	7.411,0	9.334,5	11.761,8	5.972,8	2.427,3	-325,8	39%	-5,2%	2.942,7	2.947,1	9,1%	4,5%
20052000-Papas preparadas o conservada:	2.511,6	3.293,1	3.388,8	1.488,8	95,7	-464,3	-32%	-23,8%	3.245,2	3.975,2	3,1%	4,5%
07011000-Papas frescas o refrigeradas p/s	378,1	230,0	472,5	1.226,7	242,5	957,2	355%	355,2%	834,2	492,0	0,3%	0,0%
11052000-Copos, gránulos y "pellets" de p	198,8	71,3	65,5	0,0	-5,8	-53,6	-100%	-100,0%	1.983,9		0,0%	0,0%

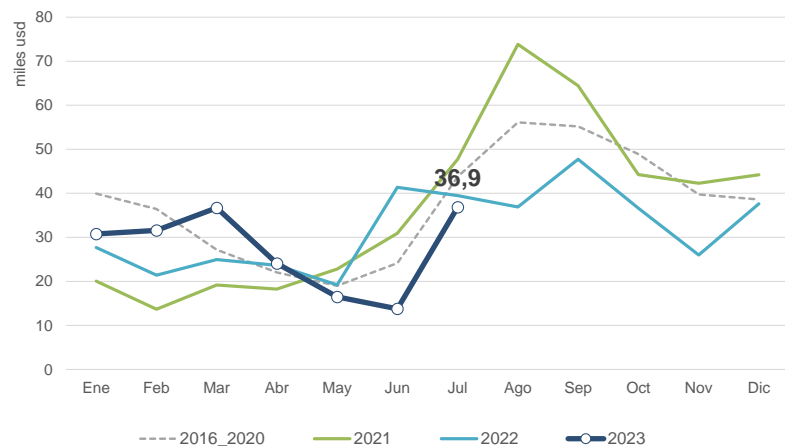
*Notas: las particip. se calculan según valores exportados. Ranking: mayor (verde) - menor (rojo)

** Las dif. en monto pueden deberse a secreto estadístico

***En posic. arancelarias con mayor apertura, se expone sólo el máx.

Julio 2023

Información basada en el Valor de las exportaciones (usd)



Exportado en 2023
(mill. usd):
190,22

% Var.
2022 vs 2021
-13,4%



% Particip. en
Agroind.**
0,9%

23 vs 22
(ene-jul)
-3,8%

% Var.
jul 23/jul 22
-6,6%

Información basada en las cantidades exportaciones (tn), por posición arancelaria

Posición Arancelaria	Promedio 2016-2020	2021	2022	2023 (ene-jul)	Var Abs. 22 vs 21	Var Abs. 23 vs 22 (ene-jul)	% Var. jul 23/jul 22	%Var 23 vs 22 (ene-jul)	usd/tn 2022	usd/tn 2023	%Part. en el Complejo 2023	DEX vigente ***
07133329-Porotos comunes blancos secos	161.788,5	177.498,3	152.640,7	68.895,4	-24.857,5	-22.996,3	-52%	-25,0%	799,0	778,4	28,2%	0,0%
07133319-Porotos comunes negros secos	159.960,0	137.470,2	137.762,7	80.155,9	292,5	23.210,2	106%	40,8%	640,5	605,7	25,5%	0,0%
07132090-Garbanzos secos desvainados e	134.610,7	55.352,4	65.417,9	41.384,6	10.065,4	-6.465,6	-48%	-13,5%	712,0	792,7	17,2%	0,0%
07133399-Porotos comunes ncop. secos d	52.594,0	76.357,0	93.149,5	35.573,8	16.792,4	-4.142,0	5%	-10,4%	915,9	843,9	15,8%	0,0%
07133190-Porotos de las especies Vigna r	33.144,1	68.709,8	59.901,9	41.456,8	-8.807,9	11.693,8	-38%	39,3%	562,4	526,7	11,5%	0,0%
07133290-Porotos Adzuki secos desvainad	1.728,7	4.223,1	7.848,3	5.323,3	3.625,2	2.321,6	-54%	77,3%	782,6	636,3	1,8%	0,0%
07133990-Porotos Los Demas	1.027,9	945,7	841,1	0,0	-104,5	-398,7		-100,0%	823,3		0,0%	0,0%

*Notas: las particip. se calculan segun valores exportados. Ranking: mayor (verde) - menor (rojo)

** Las dif. en monto pueden deberse a secreto estadístico

***En posic. arancelarias con mayor apertura, se expone sólo el máx.

Información basada en las cantidades exportaciones (tn), por posición arancelaria

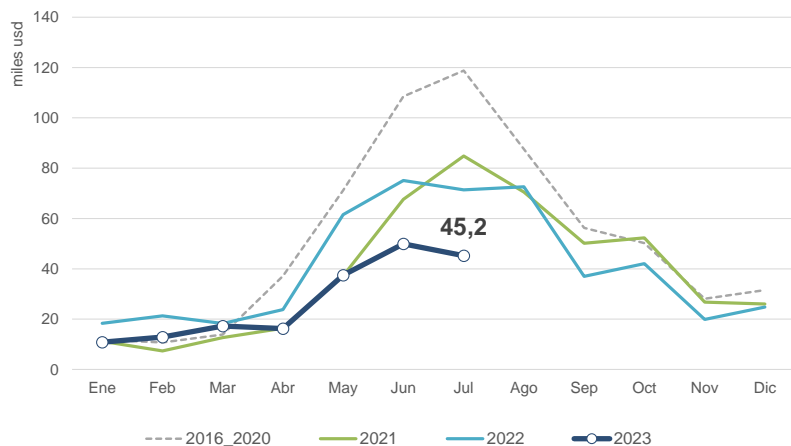
Posición Arancelaria	Promedio 2016-2020	2021	2022	2023 (ene-jul)	Var Abs. 22 vs 21	Var Abs. 23 vs 22 (ene-jul)	% Var. jul 23/jul 22	%Var 23 vs 22 (ene-jul)	usd/tn 2022	usd/tn 2023	%Part. en el Complejo 2023	DEX vigente ***
07133311-Porotos comunes negros secos	400,0	0,0	0,0	0,0	0,0	0,0		0,0%			0,0%	0,0%
07135010-Habas (Vicia faba var. mayor), ha	0,1	0,0	0,0	0,0	0,0	0,0		0,0%			0,0%	0,0%
07133321-Porotos comunes blancos Para !	0,0	0,0	0,0	0,0	0,0	0,0		0,0%			0,0%	0,0%

*Notas: las particip. se calculan segun valores exportados. Ranking: mayor (verde) - menor (rojo)

** Las dif. en monto pueden deberse a secreto estadístico

***En posic. arancelarias con mayor apertura, se expone sólo el máx.

Información basada en el Valor de las exportaciones (usd)



Exportado en 2023
(mill. usd):
189,74

% Var.
2022 vs 2021
5,0%



% Particip. en
Agroind.**
0,9%

23 vs 22
(ene-jul)
-34,5%

% Var.
jul 23/jul 22
-36,7%

Información basada en las cantidades exportaciones (tn), por posición arancelaria

Posición Arancelaria	Promedio 2016-2020	2021	2022	2023 (ene-jul)	Var Abs. 22 vs 21	Var Abs. 23 vs 22 (ene-jul)	% Var. jul 23/jul 22	%Var 23 vs 22 (ene-jul)	usd/tn 2022	usd/tn 2023	%Part. en el Complejo 2023	DEX vigente ***
08055000-Limones	257.041,2	264.419,1	258.402,8	180.361,5	-6.016,3	-57.457,7	-4%	-24,2%	622,4	560,7	53,3%	0,0%
20093900-Jugos de agrios (citrus) s/fermer	62.759,4	71.354,1	75.241,9	41.069,0	3.887,8	1.709,3	48%	4,3%	1.648,1	1.483,7	32,1%	0,0%
33011300-Aceites esenciales de limón	6.202,3	5.339,4	7.185,9	1.695,5	1.846,6	-1.212,3	-92%	-41,7%	27.906,7	16.293,2	14,6%	3,0%
20093100-Jugos de agrios (citrus) de valor	33,4	0,0	1.430,6	92,3	1.430,6	92,3			433,2	442,0	0,0%	0,0%

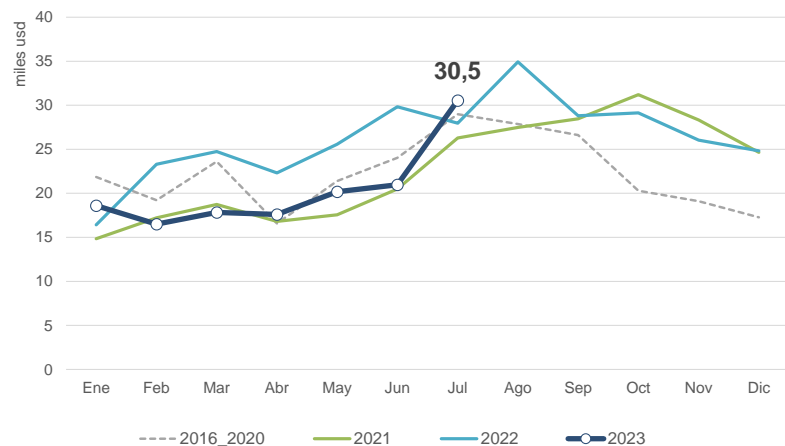
*Notas: las particip. se calculan según valores exportados. Ranking: mayor (verde) - menor (rojo)

** Las dif. en monto pueden deberse a secreto estadístico

***En posic. arancelarias con mayor apertura, se expone sólo el máx.

Julio 2023

Información basada en el Valor de las exportaciones (usd)



Exportado en 2023
(mill. usd):
142,23

% Var.
2022 vs 2021
15,3%



% Particip. en
Agroind.**
0,7%

23 vs 22
(ene-jul)
-16,4%

% Var.
jul 23/jul 22
9,2%

Información basada en las cantidades exportaciones (tn), por posición arancelaria

Posición Arancelaria	Promedio 2016-2020	2021	2022	2023 (ene-jul)	Var Abs. 22 vs 21	Var Abs. 23 vs 22 (ene-jul)	% Var. jul 23/jul 22	%Var 23 vs 22 (ene-jul)	usd/tn 2022	usd/tn 2023	%Part. en el Complejo 2023	DEX vigente ***
23099090-Preparaciones que contengan s...	120.629,1	52.042,0	67.073,9	24.873,0	15.031,9	-15.588,2	27%	-38,5%	921,6	1.168,8	20,4%	31,0%
23099010-Preparaciones alimenticias p/an	111.202,5	20.940,6	22.375,4	13.886,0	1.434,9	751,8	7%	5,7%	605,5	658,5	6,4%	28,0%
23091000-Alimentos p/perros o gatos,acoi	108.323,9	139.707,8	124.153,1	63.572,7	-15.554,7	-8.806,5	16%	-12,2%	1.181,7	1.243,7	55,6%	4,5%
23080000-Productos para alimentacion an	63.805,3	81.144,5	97.479,9	21.149,3	16.335,4	-25.004,9	-24%	-54,2%	941,7	1.179,8	17,5%	31,0%

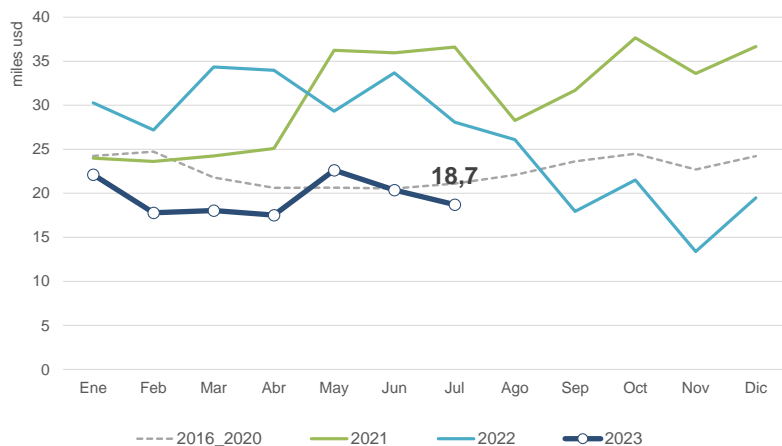
*Notas: las particip. se calculan según valores exportados. Ranking: mayor (verde) - menor (rojo)

** Las dif. en monto pueden deberse a secreto estadístico

***En posic. arancelarias con mayor apertura, se expone sólo el máx.

Julio 2023

Información basada en el Valor de las exportaciones (usd)



Exportado en 2023
(mill. usd):
137,22

% Var.
2022 vs 2021
-15,6%



% Particip. en
Agroind.**
0,6%

23 vs 22
(ene-jul)
-36,7%

% Var.
jul 23/jul 22
-33,3%

Información basada en las cantidades exportaciones (tn), por posición arancelaria

Posición Arancelaria	Promedio 2016-2020	2021	2022	2023 (ene-jul)	Var Abs. 22 vs 21	Var Abs. 23 vs 22 (ene-jul)	% Var. jul 23/jul 22	%Var 23 vs 22 (ene-jul)	usd/tn 2022	usd/tn 2023	%Part. en el Complejo 2023	DEX vigente ***
44071100-MADERA ASERRADA DE PINO, E	85.798,7	202.898,5	162.449,1	97.011,8	-40.449,4	-12.623,1	-4%	-11,5%	504,6	400,1	28,3%	4,5%
47032100-PASTA QUIMICA LA SULFATO FI	84.316,4	0,0	0,0	0,0	0,0	0,0		0,0%			0,0%	4,0%
32011000-TANINOS	30.362,3	25.844,0	14.450,2	8.854,4	-11.393,7	-2.023,4		-18,6%	1.623,7	1.650,4	10,6%	3,0%
48025610-RESMITAS	22.819,1	12.744,3	12.626,1	2.823,3	-118,3	-7.321,0	-100%	-72,2%	850,7	913,1	1,9%	0,0%
44111490-Tableros de fibra de densidad rr	20.351,1	20.486,6	34.286,9	19.079,7	13.800,2	1.871,5	2%	10,9%	1.059,9	875,2	12,2%	3,0%
44091000-MADERA DE CONIFERAS PERFIL	17.969,2	32.544,9	31.171,9	18.053,2	-1.373,1	-4.461,1	-25%	-19,8%	2.262,6	1.887,5	24,8%	4,5%
38061000-COLOFONIA	16.673,4	30.668,2	16.843,3	12.049,6	-13.824,9	1.553,5	45%	14,8%	1.466,7	1.009,8	8,9%	4,5%

*Notas: las particip. se calculan segun valores exportados. Ranking: mayor (verde) - menor (rojo)

** Las dif. en monto pueden deberse a secreto estadístico

***En posic. arancelarias con mayor apertura, se expone sólo el máx.

Información basada en las cantidades exportaciones (tn), por posición arancelaria

Posición Arancelaria	Promedio 2016-2020	2021	2022	2023 (ene-jul)	Var Abs. 22 vs 21	Var Abs. 23 vs 22 (ene-jul)	% Var. jul 23/jul 22	%Var 23 vs 22 (ene-jul)	usd/tn 2022	usd/tn 2023	%Part. en el Complejo 2023	DEX vigente ***
44101129-Tableros de partículas, Recubier	11.507,1	33.122,1	18.690,0	11.982,8	-14.432,1	343,6	23%	3,0%	446,1	375,5	3,3%	3,0%
48030090-Papel para toallas	8.864,2	10.573,9	11.152,2	1.189,6	578,3	-4.401,7		-78,7%	1.351,9	1.558,0	1,4%	3,0%
48025599-Los demás papeles y cartones, s	5.778,5	1.089,1	0,0	0,0	-1.089,1	0,0		0,0%			0,0%	3,0%
48051900-PAPEL PARA ACANALAR	5.614,6	7.534,6	2.172,0	0,0	-5.362,6	-1.437,6	-100%	-100,0%	813,1		0,0%	3,0%
38051000-TREMENTINA	5.439,8	7.919,2	6.907,0	3.534,2	-1.012,2	-1.249,8	26%	-26,1%	2.908,9	2.031,6	5,2%	3,0%
48025799-Los demás papeles y cartones, s	3.870,7	174,3	331,5	164,9	157,2	10,5		6,8%	992,9	1.007,2	0,1%	3,0%
44039900-Madera en bruto, Las demás, La	3.364,9	11.989,7	10.697,7	3.373,8	-1.292,0	-3.801,2	-52%	-53,0%	238,9	246,5	0,6%	5,0%
48041100-PAPEL Y CARTON PARA CARAS	3.239,3	5.792,5	3.502,7	0,0	-2.289,8	-3.502,7		-100,0%	892,2		0,0%	3,0%
48043190-Los demás papeles y cartones K	2.904,1	9.337,8	6.571,5	615,9	-2.766,3	-4.349,3	-75%	-87,6%	874,3	860,5	0,4%	3,0%
44111410-TABLEROS DE FIBRA DE MADER	2.525,3	10.040,0	571,8	0,0	-9.468,2	-450,3		-100,0%	572,2		0,0%	3,0%
48042100-PAPEL KRAFT PARA SACOS O BI	1.793,6	0,0	0,0	0,0	0,0	0,0		0,0%			0,0%	3,0%
44111399-Tableros de fibra de densidad rr	1.735,4	355,3	1.227,1	318,9	871,8	-604,3		-65,5%	1.255,1	967,1	0,2%	3,0%
44101110-TABLEROS DE PARTICULAS DE I	1.367,3	26.868,8	2.035,5	0,0	-24.833,3	-1.875,4		-100,0%	293,5		0,0%	3,0%
44111310-TABLEROS DE FIBRA DE MADER	1.213,3	2.966,7	733,0	0,0	-2.233,7	-733,0		-100,0%	511,7		0,0%	3,0%
48102990-Papel y cartón de los tipos utiliz	730,5	1.014,6	191,5	0,0	-823,1	0,0		0,0%	1.236,8		0,0%	3,0%
48052400-PAPEL TEST LINER DE PESO INF	610,1	97,9	0,0	0,0	-97,9	0,0		0,0%			0,0%	3,0%
48051100-PAPEL PARA ACANALAR SEMIQ	437,4	2.153,6	0,0	0,0	-2.153,6	0,0		0,0%			0,0%	3,0%
94034000-MUEBLES DE MADERA PARA CC	321,9	3.354,4	1.690,1	940,1	-1.664,2	-43,7		-4,4%	2.372,1	2.439,7	1,7%	0,0%
48025592-Los demás papeles y cartones, s	314,2	0,0	0,0	0,0	0,0	0,0		0,0%			0,0%	3,0%
94033000-MUEBLES DE MADERA OFICINA	264,9	205,1	166,1	86,1	-39,0	-12,5	187%	-12,7%	2.747,6	2.458,5	0,2%	0,0%
44092900-Madera perfilada logitudinalme	187,6	448,7	534,5	28,2	85,8	-190,8		-87,1%	730,5	995,7	0,0%	4,5%
94035000-MUEBLES D EMADERA PARA DC	146,3	233,0	190,0	109,8	-43,0	42,3	18%	62,8%	2.919,7	3.363,9	0,3%	0,0%

*Notas: las particip. se calculan según valores exportados. Ranking: mayor (verde) - menor (rojo)

** Las dif. en monto pueden deberse a secreto estadístico

***En posic. arancelarias con mayor apertura, se expone sólo el máx.

Información basada en las cantidades exportaciones (tn), por posición arancelaria

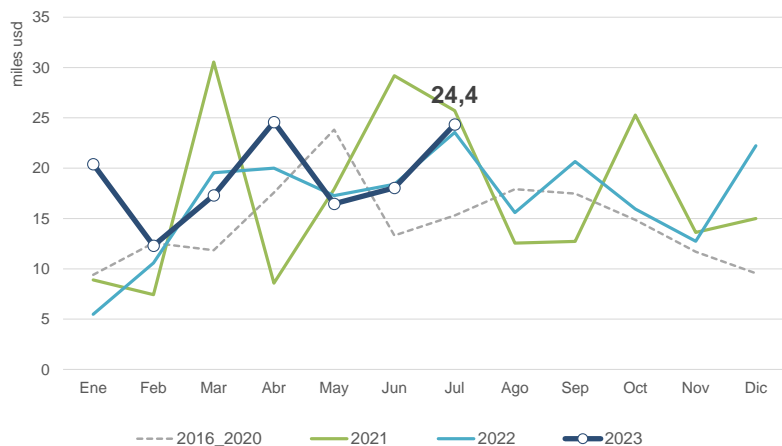
Posición Arancelaria	Promedio 2016-2020	2021	2022	2023 (ene-jul)	Var Abs. 22 vs 21	Var Abs. 23 vs 22 (ene-jul)	% Var. jul 23/jul 22	%Var 23 vs 22 (ene-jul)	usd/tn 2022	usd/tn 2023	%Part. en el Complejo 2023	DEX vigente ***
48059290-Los demás papeles y cartones, li	41,9	0,0	0,0	0,0	0,0	0,0		0,0%			0,0%	3,0%
44031200-Madera en bruto, Tratada con p	20,8	0,0	0,0	0,0	0,0	0,0				0,0	0,0%	5,0%
48025710-HOJAS OBRA	9,8	0,0	0,0	0,0	0,0	0,0		0,0%			0,0%	3,0%
48030010-PAPEL TISSUE	8,2	0,0	0,0	0,0	0,0	0,0		0,0%			0,0%	3,0%
44101992-Tableros, Los demás, recubierto:	6,4	0,0	0,0	0,0	0,0	0,0		0,0%			0,0%	3,0%
48025793-Los demás papeles y cartones, s	5,2	0,0	0,0	0,0	0,0	0,0		0,0%			0,0%	3,0%
48025699-Los demás papeles y cartones, s	4,5	0,0	0,0	0,0	0,0	0,0		0,0%			0,0%	3,0%
44079960-Las demás: Las demás; de virarç	0,2	0,0	0,0	0,0	0,0	0,0		0,0%			0,0%	4,5%
48025792-Los demás papeles y cartones, s	0,0	0,0	0,0	0,0	0,0	0,0		0,0%			0,0%	3,0%
48025692-Los demás papeles y cartones, s	0,0	0,0	0,0	0,0	0,0	0,0		0,0%			0,0%	3,0%
44109000-Tableros, Los demás, Los demás	0,0	0,0	0,0	0,0	0,0	0,0		0,0%			0,0%	3,0%
44111391-Tableros de fibra de densidad r	0,0	0,0	0,0	0,0	0,0	0,0		0,0%			0,0%	3,0%
44032100-MADERA EN BRUTO	0,0	28.608,7	39.981,1	0,0	11.372,3	-39.981,1		-100,0%	50,8		0,0%	5,0%

*Notas: las particip. se calculan según valores exportados. Ranking: mayor (verde) - menor (rojo)

** Las dif. en monto pueden deberse a secreto estadístico

***En posic. arancelarias con mayor apertura, se expone sólo el máx.

Información basada en el Valor de las exportaciones (usd)



Exportado en 2023
(mill. usd):
133,48

% Var.
2022 vs 2021
-2,6%



% Particip. en
Agroind.**
0,6%

23 vs 22
(ene-jul)
16,2%

% Var.
jul 23/jul 22
3,4%

Información basada en las cantidades exportaciones (tn), por posición arancelaria

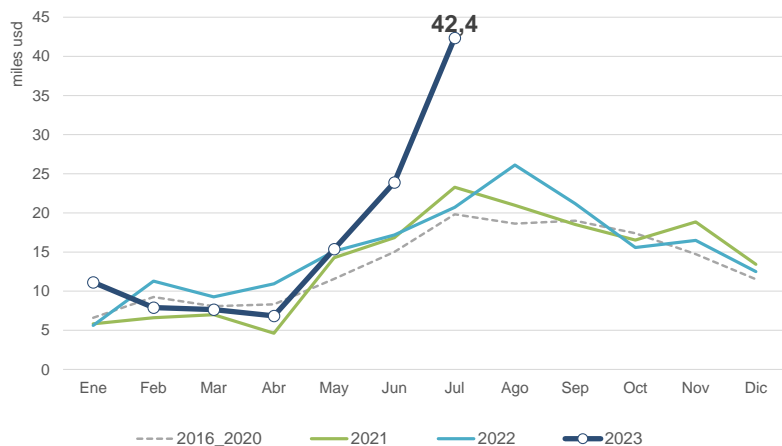
Posición Arancelaria	Promedio 2016-2020	2021	2022	2023 (ene-jul)	Var Abs. 22 vs 21	Var Abs. 23 vs 22 (ene-jul)	% Var. jul 23/jul 22	%Var 23 vs 22 (ene-jul)	usd/tn 2022	usd/tn 2023	%Part. en el Complejo 2023	DEX vigente ***
10063021-Arroz no parbolizado semiblanq	292.199,8	277.043,9	227.776,3	139.524,2	-49.267,6	26.610,9	-53%	23,6%	505,4	602,2	62,9%	5,0%
10062020-Arroz descascarillado, no parbol	77.765,0	108.519,9	156.648,8	66.379,5	48.128,9	-62.476,0	-16%	-48,5%	442,7	538,1	26,8%	5,0%
10064000-Arroz partido	30.989,8	24.760,4	24.546,3	29.268,6	-214,1	23.947,8	1547%	450,1%	411,5	395,7	8,7%	5,0%
10061092-Arroz c/cáscara no parbolizado	16.398,6	0,0	0,0	0,0	0,0	0,0	0,0%	0,0%			0,0%	6,0%
10061010-Arroz c/cáscara p/siembra	1.239,7	0,0	0,0	0,0	0,0	0,0	0,0%	0,0%			0,0%	0,0%
10063011-Arroz parbolizado semiblanque:	296,7	3.096,2	6.485,6	2.991,9	3.389,3	44,5	-10%	1,5%	497,5	605,4	1,4%	5,0%
10062010-Arroz descascarillado, parboliza:	0,0	358,5	8.159,7	556,4	7.801,2	556,4			511,9	624,5	0,3%	5,0%

*Notas: las particip. se calculan segun valores exportados. Ranking: mayor (verde) - menor (rojo)

** Las dif. en monto pueden deberse a secreto estadístico

***En posic. arancelarias con mayor apertura, se expone sólo el máx.

Información basada en el Valor de las exportaciones (usd)



Exportado en 2023
(mill. usd):
115,15

% Var.
2022 vs 2021
9,2%



% Particip. en
Agroind.**
0,5%

23 vs 22
(ene-jul)
27,7%

% Var.
jul 23/jul 22
104,4%

Información basada en las cantidades exportaciones (tn), por posición arancelaria

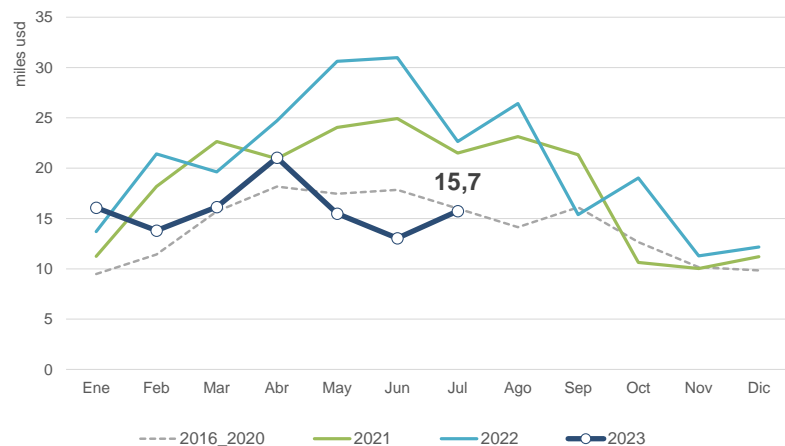
Posición Arancelaria	Promedio 2016-2020	2021	2022	2023 (ene-jul)	Var Abs. 22 vs 21	Var Abs. 23 vs 22 (ene-jul)	% Var. jul 23/jul 22	%Var 23 vs 22 (ene-jul)	usd/tn 2022	usd/tn 2023	%Part. en el Complejo 2023	DEX vigente ***
20057000-Aceitunas preparadas o conserv	55.485,8	45.946,0	51.358,0	26.543,7	5.412,0	-4.685,0	4%	-15,0%	1.502,1	1.391,2	32,1%	0,0%
15091000-Aceite de oliva virgen	23.080,4	25.807,0	25.442,4	14.270,1	-364,6	3.950,2	89%	38,3%	4.000,0	5.425,6	67,2%	0,0%
07112010-Aceituna c/agua salada	943,4	2.578,6	0,0	0,0	-2.578,6	0,0		0,0%			0,0%	0,0%
15099090-Aceite de oliva ncop.	781,3	718,9	863,0	179,0	144,1	-290,4	-100%	-61,9%	3.599,8	4.447,7	0,7%	0,0%

*Notas: las particip. se calculan segun valores exportados. Ranking: mayor (verde) - menor (rojo)

** Las dif. en monto pueden deberse a secreto estadístico

***En posic. arancelarias con mayor apertura, se expone sólo el máx.

Información basada en el Valor de las exportaciones (usd)



Exportado en 2023
(mill. usd):

111,32

% Var.
2022 vs 2021

12,8%



% Particip. en
Agroind.**

0,5%

23 vs 22
(ene-jul)

-32,0%

% Var.
jul 23/jul 22

-30,5%

Información basada en las cantidades exportaciones (tn), por posición arancelaria

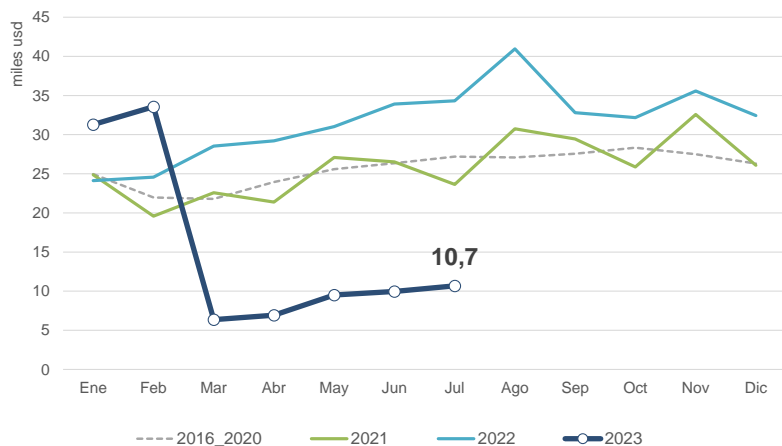
Posición Arancelaria	Promedio 2016-2020	2021	2022	2023 (ene-jul)	Var Abs. 22 vs 21	Var Abs. 23 vs 22 (ene-jul)	% Var. jul 23/jul 22	%Var 23 vs 22 (ene-jul)	usd/tn 2022	usd/tn 2023	%Part. en el Complejo 2023	DEX vigente ***
04090000-Miel natural	71.879,6	65.720,0	73.196,2	41.807,4	7.476,2	-5.839,7	-3%	-12,3%	3.387,9	2.662,7	100,0%	0,0%

*Notas: las particip. se calculan segun valores exportados. Ranking: mayor (verde) - menor (rojo)

** Las dif. en monto pueden deberse a secreto estadístico

***En posic. arancelarias con mayor apertura, se expone sólo el máx.

Información basada en el Valor de las exportaciones (usd)



Exportado en 2023
(mill. usd):
108,29

% Var.
2022 vs 2021
22,3%



% Particip. en
Agroind.**
0,5%

23 vs 22
(ene-jul)
-47,4%

% Var.
jul 23/jul 22
-68,9%

Información basada en las cantidades exportaciones (tn), por posición arancelaria

Posición Arancelaria	Promedio 2016-2020	2021	2022	2023 (ene-jul)	Var Abs. 22 vs 21	Var Abs. 23 vs 22 (ene-jul)	% Var. jul 23/jul 22	%Var 23 vs 22 (ene-jul)	usd/tn 2022	usd/tn 2023	%Part. en el Complejo 2023	DEX vigente ***
02071400-Trozos y despojos de gallos o g.	138.401,9	136.666,7	140.580,5	55.923,4	3.913,7	-23.170,8	-40%	-29,3%	1.802,8	1.160,6	59,9%	9,0%
02071200-Gallos o gallinas s/trocear, cong	76.167,8	77.081,3	83.014,2	30.352,1	5.932,9	-17.138,3	-40%	-36,1%	1.439,3	1.221,2	34,2%	9,0%
16023220-Preparaciones de gallo o gallina	938,3	1.611,6	2.194,3	2.023,8	582,7	407,2	74%	25,2%	3.060,7	3.121,5	5,8%	4,5%
02071100-Los demas.	16,5	0,0	0,0	0,0	0,0	0,0		0,0%			0,0%	9,0%

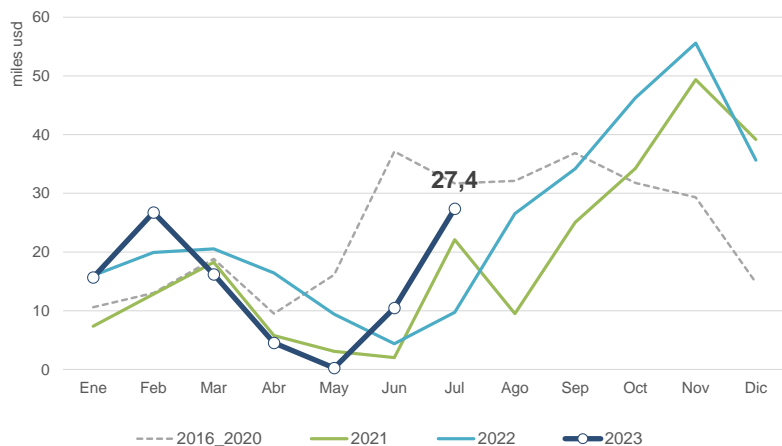
*Notas: las particip. se calculan segun valores exportados. Ranking: mayor (verde) - menor (rojo)

** Las dif. en monto pueden deberse a secreto estadístico

***En posic. arancelarias con mayor apertura, se expone sólo el máx.

Julio 2023

Información basada en el Valor de las exportaciones (usd)



Exportado en 2023
(mill. usd):
101,28

% Var.
2022 vs 2021
28,8%



% Particip. en
Agroind.**
0,5%

23 vs 22
(ene-jul)
5,1%

% Var.
jul 23/jul 22
181,6%

Información basada en las cantidades exportaciones (tn), por posición arancelaria

Posición Arancelaria	Promedio 2016-2020	2021	2022	2023 (ene-jul)	Var Abs. 22 vs 21	Var Abs. 23 vs 22 (ene-jul)	% Var. jul 23/jul 22	%Var 23 vs 22 (ene-jul)	usd/tn 2022	usd/tn 2023	%Part. en el Complejo 2023	DEX vigente ***
24012030-Tabaco desvenado o desnervad	40.461,9	37.836,7	45.042,1	13.219,4	7.205,4	-4.437,4	321%	-25,1%	4.772,0	6.091,2	79,5%	12,0%
24012040-Tabaco desvenado o desnervad	17.539,0	13.222,0	14.790,4	2.377,9	1.568,4	-3.643,1	-29%	-60,5%	4.265,9	5.303,4	12,5%	12,0%
24013000-Desperdicios de tabaco	17.272,4	13.141,0	18.382,4	8.190,6	5.241,5	-401,9	468%	-4,7%	546,3	561,9	4,5%	12,0%
24011090-Tabaco s/desvenar o desnervar	1.183,8	2.876,3	2.778,4	958,8	-97,9	-1.145,8		-54,4%	1.703,8	1.933,9	1,8%	12,0%
24031900-Tabaco p/fumar incluso c/suced	1.101,7	42,2	13,9	83,8	-28,2	69,9	17420%	502,4%	5.519,9	2.181,6	0,2%	4,5%
24011030-Tabaco s/desvenar o desnervar,	427,5	0,0	502,8	632,1	502,8	434,0		219,1%	3.422,9	2.389,7	1,5%	12,0%
24012090-Tabaco desvenado o desnervad	128,0	0,0	0,0	0,0	0,0	0,0		0,0%			0,0%	12,0%

*Notas: las particip. se calculan segun valores exportados. Ranking: mayor (verde) - menor (rojo)

** Las dif. en monto pueden deberse a secreto estadístico

***En posic. arancelarias con mayor apertura, se expone sólo el máx.

Información basada en las cantidades exportaciones (tn), por posición arancelaria

Posición Arancelaria	Promedio 2016-2020	2021	2022	2023 (ene-jul)	Var Abs. 22 vs 21	Var Abs. 23 vs 22 (ene-jul)	% Var. jul 23/jul 22	%Var 23 vs 22 (ene-jul)	usd/tn 2022	usd/tn 2023	%Part. en el Complejo 2023	DEX vigente ***
24021000-Cigarros o puros y puritos, que i	0,6	0,0	0,0	0,0	0,0	0,0		0,0%			0,0%	4,5%

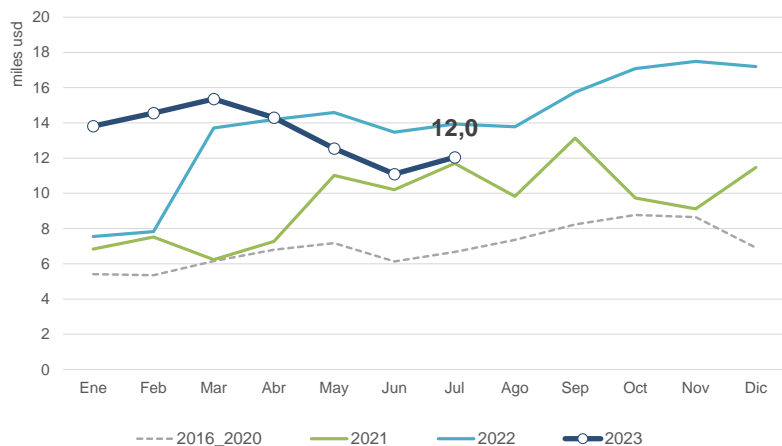
*Notas: las particip. se calculan según valores exportados. Ranking: mayor (verde) - menor (rojo)

** Las dif. en monto pueden deberse a secreto estadístico

***En posic. arancelarias con mayor apertura, se expone sólo el máx.

Julio 2023

Información basada en el Valor de las exportaciones (usd)



Exportado en 2023
(mill. usd):

93,71

% Var.
2022 vs 2021

46,0%



% Particip. en
Agroind.**

0,4%

23 vs 22
(ene-jul)

9,9%

% Var.
jul 23/jul 22

-13,6%

Información basada en las cantidades exportaciones (tn), por posición arancelaria

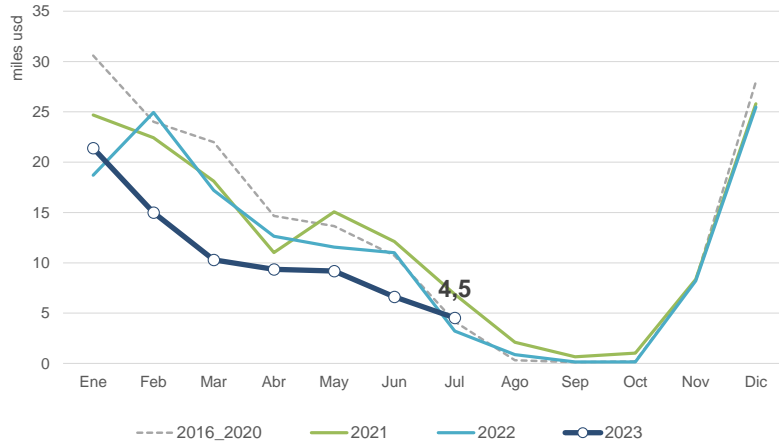
Posición Arancelaria	Promedio 2016-2020	2021	2022	2023 (ene-jul)	Var Abs. 22 vs 21	Var Abs. 23 vs 22 (ene-jul)	% Var. jul 23/jul 22	%Var 23 vs 22 (ene-jul)	usd/tn 2022	usd/tn 2023	%Part. en el Complejo 2023	DEX vigente ***
10059010219-Maíz pisingallo, envases ma	170.371,3	195.152,9	285.792,6	134.846,4	90.639,7	-14.471,7	-32%	-9,7%	580,2	691,5	99,5%	0,0%
10059010110-Maíz pisingallo, a granel	1.191,6	2.526,6	1.353,0	770,7	-1.173,7	241,0		45,5%	433,1	559,5	0,5%	0,0%
10059010211-Maíz pisingallo, envases mei	0,0	0,0	249,1	46,0	249,1	-42,0	42%	-47,7%	612,5	944,5	0,0%	0,0%

*Notas: las particip. se calculan segun valores exportados. Ranking: mayor (verde) - menor (rojo)

** Las dif. en monto pueden deberse a secreto estadístico

***En posic. arancelarias con mayor apertura, se expone sólo el máx.

Información basada en el Valor de las exportaciones (usd)



Exportado en 2023
(mill. usd):
76,39

% Var.
2022 vs 2021
-9,5%



% Particip. en
Agroind.**
0,4%

23 vs 22
(ene-jul)
-23,0%

% Var.
jul 23/jul 22
41,3%

Información basada en las cantidades exportaciones (tn), por posición arancelaria

Posición Arancelaria	Promedio 2016-2020	2021	2022	2023 (ene-jul)	Var Abs. 22 vs 21	Var Abs. 23 vs 22 (ene-jul)	% Var. jul 23/jul 22	%Var 23 vs 22 (ene-jul)	usd/tn 2022	usd/tn 2023	%Part. en el Complejo 2023	DEX vigente ***
07032090-Ajos frescos o refrigerados exclt	93.175,1	110.887,5	119.897,4	84.492,7	9.010,0	-1.662,3	78%	-1,9%	1.118,5	904,1	100,0%	0,0%

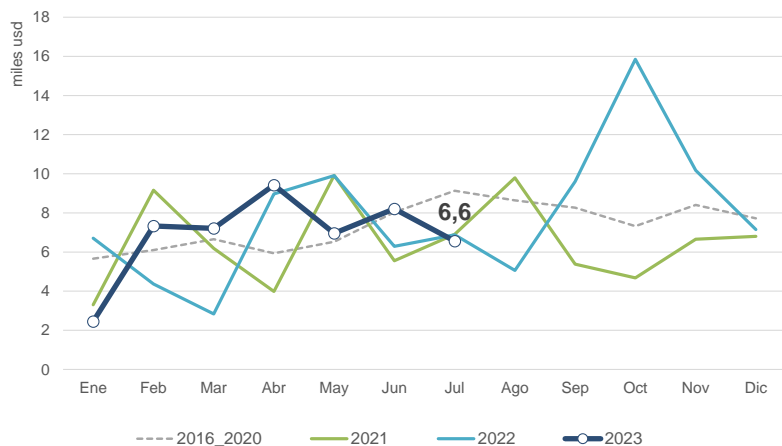
*Notas: las particip. se calculan segun valores exportados. Ranking: mayor (verde) - menor (rojo)

** Las dif. en monto pueden deberse a secreto estadístico

***En posic. arancelarias con mayor apertura, se expone sólo el máx.

Julio 2023

Información basada en el Valor de las exportaciones (usd)



Exportado en 2023
(mill. usd):
48,14

% Var.
2022 vs 2021
19,7%



% Particip. en
Agroind.**
0,2%

23 vs 22
(ene-jul)
4,8%

% Var.
jul 23/jul 22
-4,7%

Información basada en las cantidades exportaciones (tn), por posición arancelaria

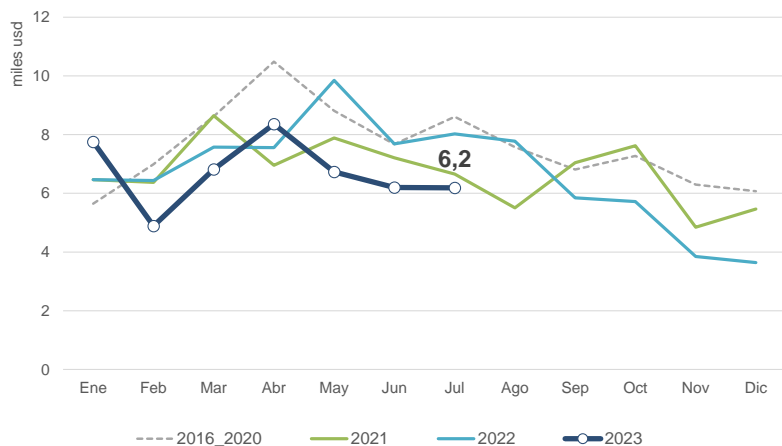
Posición Arancelaria	Promedio 2016-2020	2021	2022	2023 (ene-jul)	Var Abs. 22 vs 21	Var Abs. 23 vs 22 (ene-jul)	% Var. jul 23/jul 22	%Var 23 vs 22 (ene-jul)	usd/tn 2022	usd/tn 2023	%Part. en el Complejo 2023	DEX vigente ***
09030090-Yerba mate excluida simplemen	36.230,4	32.485,9	40.113,9	18.948,4	7.628,0	-235,7	-9%	-1,2%	2.187,3	2.353,1	92,6%	0,0%
21012020-Extractos,esencias y concentrad	1.816,1	2.959,2	2.304,8	1.159,2	-654,4	-274,7	-12%	-19,2%	2.621,3	2.572,6	6,2%	0,0%
09030010-Yerba mate simplemente canchi	105,1	97,6	0,0	429,6	-97,6	429,6				1.329,5	1,2%	0,0%

*Notas: las particip. se calculan segun valores exportados. Ranking: mayor (verde) - menor (rojo)

** Las dif. en monto pueden deberse a secreto estadístico

***En posic. arancelarias con mayor apertura, se expone sólo el máx.

Información basada en el Valor de las exportaciones (usd)



Exportado en 2023
(mill. usd):
46,94

% Var.
2022 vs 2021
-0,3%



% Particip. en
Agroind.**
0,2%

23 vs 22
(ene-jul)
-12,4%

% Var.
jul 23/jul 22
-22,9%

Información basada en las cantidades exportaciones (tn), por posición arancelaria

Posición Arancelaria	Promedio 2016-2020	2021	2022	2023 (ene-jul)	Var Abs. 22 vs 21	Var Abs. 23 vs 22 (ene-jul)	% Var. jul 23/jul 22	%Var 23 vs 22 (ene-jul)	usd/tn 2022	usd/tn 2023	%Part. en el Complejo 2023	DEX vigente ***
09024000-Té negro (fermentado) y té parc	73.208,3	72.644,4	70.345,4	39.700,3	-2.299,0	-6.871,5	-32%	-14,8%	1.100,7	1.133,6	95,9%	0,0%
09022000-Té verde (sin fermentar) present	1.476,3	2.406,9	1.629,9	996,7	-777,0	-212,5	57%	-17,6%	1.550,2	1.793,9	3,8%	0,0%
09023000-Té negro (fermentado) y té parc	50,9	53,6	58,9	21,6	5,3	8,3	-100%	62,6%	6.246,1	6.500,2	0,3%	0,0%
09021000-Té verde (sin fermentar) present	4,1	7,1	4,0	0,2	-3,1	-2,8	-100%	-93,3%	26.008,9	21.542,4	0,0%	0,0%
21012010-Extractos,esencias y concentradr	0,4	0,0	0,0	0,0	0,0	0,0		0,0%			0,0%	0,0%

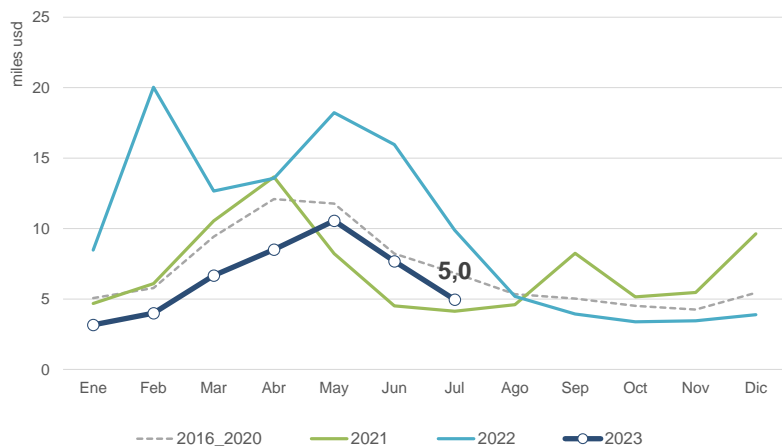
*Notas: las particip. se calculan según valores exportados. Ranking: mayor (verde) - menor (rojo)

** Las dif. en monto pueden deberse a secreto estadístico

***En posic. arancelarias con mayor apertura, se expone sólo el máx.

Julio 2023

Información basada en el Valor de las exportaciones (usd)



Exportado en 2023
(mill. usd):
45,52

% Var.
2022 vs 2021
39,7%



% Particip. en
Agroind.**
0,2%

23 vs 22
(ene-jul)
-53,9%

% Var.
jul 23/jul 22
-49,8%

Información basada en las cantidades exportaciones (tn), por posición arancelaria

Posición Arancelaria	Promedio 2016-2020	2021	2022	2023 (ene-jul)	Var Abs. 22 vs 21	Var Abs. 23 vs 22 (ene-jul)	% Var. jul 23/jul 22	%Var 23 vs 22 (ene-jul)	usd/tn 2022	usd/tn 2023	%Part. en el Complejo 2023	DEX vigente ***
07031019-Cebollas frescas o refrigeradas, i	113.129,4	142.756,8	143.219,0	136.019,6	462,2	794,2	221%	0,6%	175,9	184,4	55,1%	0,0%
07131090-Arvejas Secas desvainadas enter	69.809,6	80.128,9	138.284,7	6.470,0	58.155,8	-118.829,9	-97%	-94,8%	397,0	522,6	7,4%	0,0%
07020000-Tomates frescos o refrigerados	11.266,7	15.008,9	24.780,5	9.561,4	9.771,6	-14.983,5		-61,0%	117,4	128,8	2,7%	0,0%
12079990-Chia	8.051,8	3.698,6	1.927,4	2.373,4	-1.771,1	1.496,9	168%	170,8%	1.633,6	1.274,6	6,6%	0,0%
09092100-Coriandro o cilantro	6.011,8	6.319,9	8.858,5	4.457,2	2.538,7	-2.417,7	-39%	-35,2%	610,4	591,7	5,8%	0,0%
12074090-Sesamo	4.805,4	9.867,0	3.755,5	3.125,8	-6.111,5	1.367,8	287%	77,8%	1.171,2	1.087,3	7,5%	0,0%
20029090-tomate entero o en trozo en co:	4.484,7	5.981,7	5.281,7	2.620,0	-699,9	8,9		0,3%	630,9	738,5	4,3%	0,0%

*Notas: las particip. se calculan segun valores exportados. Ranking: mayor (verde) - menor (rojo)

** Las dif. en monto pueden deberse a secreto estadístico

***En posic. arancelarias con mayor apertura, se expone sólo el máx.

Información basada en las cantidades exportaciones (tn), por posición arancelaria

Posición Arancelaria	Promedio 2016-2020	2021	2022	2023 (ene-jul)	Var Abs. 22 vs 21	Var Abs. 23 vs 22 (ene-jul)	% Var. jul 23/jul 22	%Var 23 vs 22 (ene-jul)	usd/tn 2022	usd/tn 2023	%Part. en el Complejo 2023	DEX vigente ***
21032010- "Kétchup" y otras salsas de torr	2.916,9	2.931,8	3.727,1	1.852,2	795,4	-528,7	14%	-22,2%	1.478,4	1.634,1	6,6%	4,5%
07134090-Lentejas, las demás	1.839,2	1.393,1	13.756,0	0,0	12.363,0	-11.823,8	-100%	-100,0%	777,0		0,0%	0,0%
20021000-Tomates enteros o trozos, prepar	1.161,1	474,7	2.670,8	1.497,9	2.196,1	364,1	0%	32,1%	882,5	998,4	3,3%	0,0%
07139090-Legumbres, Las Demas	391,7	0,0	0,0	0,0	0,0	0,0		0,0%			0,0%	0,0%
07129090-Tomate desecado, hortalizas nci	336,1	241,3	135,6	53,6	-105,7	9,9	-100%	22,7%	5.752,2	5.589,9	0,7%	0,0%
07131010-Arvejas Para Siembra	127,8	0,0	0,0	0,0	0,0	0,0		0,0%			0,0%	0,0%

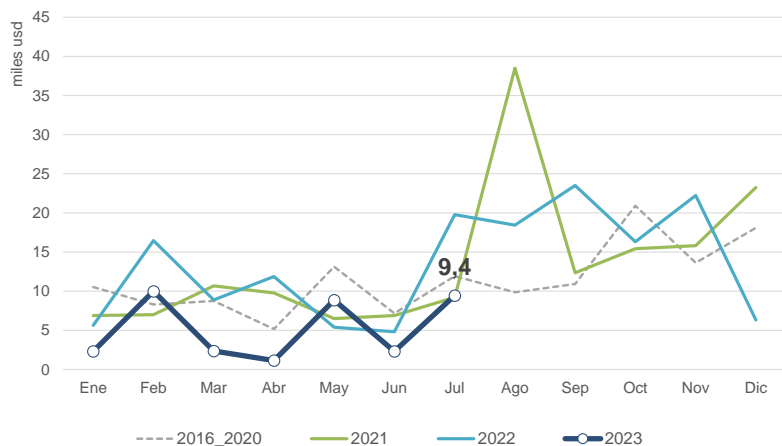
*Notas: las particip. se calculan segun valores exportados. Ranking: mayor (verde) - menor (rojo)

** Las dif. en monto pueden deberse a secreto estadístico

***En posic. arancelarias con mayor apertura, se expone sólo el máx.

Julio 2023

Información basada en el Valor de las exportaciones (usd)



Exportado en 2023
(mill. usd):
36,42

% Var.
2022 vs 2021
-1,6%



% Particip. en
Agroind.**
0,2%

23 vs 22
(ene-jul)
-50,0%

% Var.
jul 23/jul 22
-52,2%

Información basada en las cantidades exportaciones (tn), por posición arancelaria

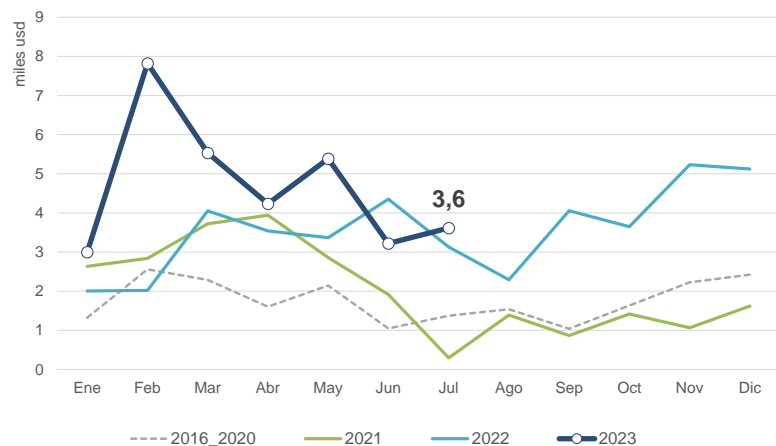
Posición Arancelaria	Promedio 2016-2020	2021	2022	2023 (ene-jul)	Var Abs. 22 vs 21	Var Abs. 23 vs 22 (ene-jul)	% Var. jul 23/jul 22	%Var 23 vs 22 (ene-jul)	usd/tn 2022	usd/tn 2023	%Part. en el Complejo 2023	DEX vigente ***
17011400-Azúcar, porcentaje de sacarosa <	141.492,1	98.488,3	76.560,8	0,0	-21.927,5	-40.739,2	-100%	-100,0%	512,3		0,0%	4,5%
17019900-Azúcar de caña o de remolacha	140.753,4	208.279,4	153.867,4	30.794,6	-54.412,0	-34.530,7	-65%	-52,9%	473,3	505,2	42,7%	4,5%
22071090-ALCOHOL ETILICO SIN DESNAT	10.125,8	23.229,9	16.499,0	5.753,7	-6.730,9	-5.766,6	-12%	-50,1%	1.166,2	1.156,4	18,3%	4,5%
22071010-ALCOHOL ETILICO SIN DESNAT	2.688,3	11.736,9	29.475,9	17.539,7	17.739,0	5.627,5	-5%	47,2%	961,9	810,4	39,0%	4,5%

*Notas: las particip. se calculan segun valores exportados. Ranking: mayor (verde) - menor (rojo)

** Las dif. en monto pueden deberse a secreto estadístico

***En posic. arancelarias con mayor apertura, se expone sólo el máx.

Información basada en el Valor de las exportaciones (usd)



Exportado en 2023
(mill. usd):
32,80

% Var.
2022 vs 2021
74,2%



% Particip. en
Agroind.**
0,2%

23 vs 22
(ene-jul)
46,0%

% Var.
jul 23/jul 22
15,5%

Información basada en las cantidades exportaciones (tn), por posición arancelaria

Posición Arancelaria	Promedio 2016-2020	2021	2022	2023 (ene-jul)	Var Abs. 22 vs 21	Var Abs. 23 vs 22 (ene-jul)	% Var. jul 23/jul 22	%Var 23 vs 22 (ene-jul)	usd/tn 2022	usd/tn 2023	%Part. en el Complejo 2023	DEX vigente ***
12149000-Alfalfa en Heno en Forma de rai	60.262,7	68.931,7	119.155,7	72.581,6	50.223,9	6.551,8	-25%	9,9%	325,3	422,1	93,4%	0,0%
12141000-Alfalfa en Pellets, cubos o en Fo	8.736,1	23.575,6	22.882,7	11.278,7	-692,9	-3.683,4	71%	-24,6%	177,2	188,1	6,5%	0,0%
12092100-Semillas Forrajeras, Céspedes y	26,8	0,0	0,0	4,5	0,0	4,5				9.948,9	0,1%	0,0%

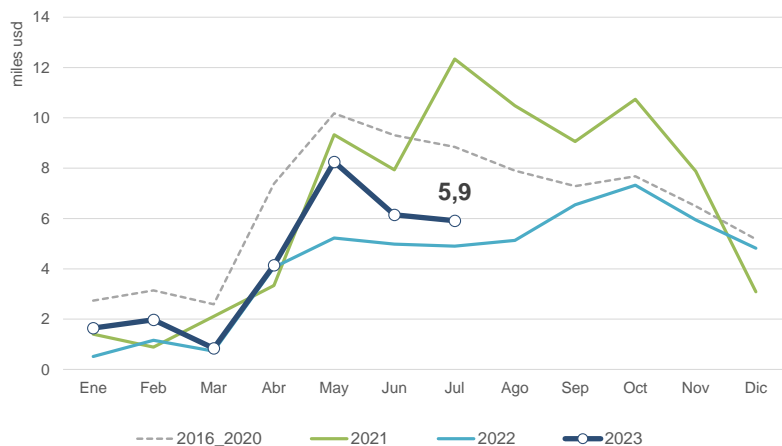
*Notas: las particip. se calculan segun valores exportados. Ranking: mayor (verde) - menor (rojo)

** Las dif. en monto pueden deberse a secreto estadístico

***En posic. arancelarias con mayor apertura, se expone sólo el máx.

Julio 2023

Información basada en el Valor de las exportaciones (usd)



Exportado en 2023
(mill. usd):
28,92

% Var.
2022 vs 2021
-34,7%



% Particip. en
Agroind.**
0,1%

23 vs 22
(ene-jul)
34,1%

% Var.
jul 23/jul 22
20,6%

Información basada en las cantidades exportaciones (tn), por posición arancelaria

Posición Arancelaria	Promedio 2016-2020	2021	2022	2023 (ene-jul)	Var Abs. 22 vs 21	Var Abs. 23 vs 22 (ene-jul)	% Var. jul 23/jul 22	%Var 23 vs 22 (ene-jul)	usd/tn 2022	usd/tn 2023	%Part. en el Complejo 2023	DEX vigente ***
08132020-Ciruela sin carozo, en envases ir	15.385,0	9.845,1	7.779,3	4.111,4	-2.065,8	742,8	23%	22,0%	3.539,4	3.058,3	43,5%	0,0%
20087010-duraznos en almibar	11.175,8	14.006,0	404,9	1.574,9	-13.601,1	1.574,9			1.842,8	1.677,9	9,1%	0,0%
08132010-Ciruela con carozo, en envases i	9.939,3	2.325,0	6.741,8	4.592,5	4.416,7	2.870,6	167%	166,7%	1.549,0	1.149,1	18,2%	0,0%
08023100-Nueces con cáscara	4.040,3	5.485,7	5.055,4	4.265,1	-430,3	1.719,7	126%	67,6%	1.689,8	1.515,3	22,3%	0,0%
20087020-pulpa de durazno, en envases ir	888,3	0,0	0,0	0,0	0,0	0,0		0,0%			0,0%	0,0%
08023200-Nueces sin cáscara	681,0	1.561,5	1.259,1	536,8	-302,3	285,7	51%	113,8%	3.128,3	3.662,1	6,8%	0,0%
08134090-Otras con Durazno, en envases i	259,7	240,1	48,7	0,0	-191,4	-23,2		-100,0%	2.072,9		0,0%	0,0%

*Notas: las particip. se calculan segun valores exportados. Ranking: mayor (verde) - menor (rojo)

** Las dif. en monto pueden deberse a secreto estadístico

***En posic. arancelarias con mayor apertura, se expone sólo el máx.

Información basada en las cantidades exportaciones (tn), por posición arancelaria

Posición Arancelaria	Promedio 2016-2020	2021	2022	2023 (ene-jul)	Var Abs. 22 vs 21	Var Abs. 23 vs 22 (ene-jul)	% Var. jul 23/jul 22	%Var 23 vs 22 (ene-jul)	usd/tn 2022	usd/tn 2023	%Part. en el Complejo 2023	DEX vigente ***
08021100-Almendras con cáscara	147,0	0,0	0,0	0,0	0,0	0,0		0,0%			0,0%	0,0%
08021200-Almendras sin cáscara	122,3	95,7	2,7	0,0	-93,0	-2,7		-100,0%	8.659,1		0,0%	0,0%
08131000-Damasco desecado en envases i	27,7	15,7	0,0	0,0	-15,7	0,0		0,0%			0,0%	0,0%
20087090-duraznos preparados en formas	2,4	0,0	0,0	0,0	0,0	0,0		0,0%			0,0%	0,0%

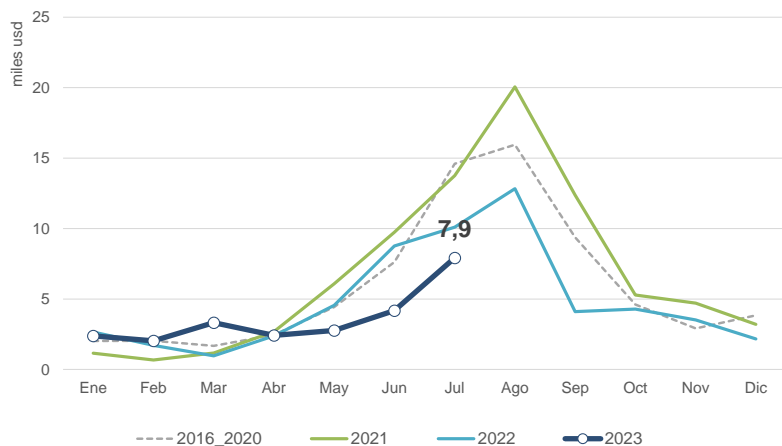
*Notas: las particip. se calculan según valores exportados. Ranking: mayor (verde) - menor (rojo)

** Las dif. en monto pueden deberse a secreto estadístico

***En posic. arancelarias con mayor apertura, se expone sólo el máx.

Julio 2023

Información basada en el Valor de las exportaciones (usd)



Exportado en 2023
(mill. usd):
25,00

% Var.
2022 vs 2021
-28,3%



% Particip. en
Agroind.**
0,1%

23 vs 22
(ene-jul)
-19,7%

% Var.
jul 23/jul 22
-21,6%

Información basada en las cantidades exportaciones (tn), por posición arancelaria

Posición Arancelaria	Promedio 2016-2020	2021	2022	2023 (ene-jul)	Var Abs. 22 vs 21	Var Abs. 23 vs 22 (ene-jul)	% Var. jul 23/jul 22	%Var 23 vs 22 (ene-jul)	usd/tn 2022	usd/tn 2023	%Part. en el Complejo 2023	DEX vigente ***
08051000-Naranjas	74.633,7	88.139,9	63.330,9	14.056,4	-24.809,0	-21.467,1	-36%	-60,4%	284,7	400,2	22,5%	0,0%
08052100-Mandarinas, tangerinas y satsun	12.319,0	20.915,5	10.356,6	614,3	-10.558,9	-4.757,6	-100%	-88,6%	417,7	388,5	1,0%	0,0%
08052900-"Wilkins" e híbridos similares d	7.083,9	22.831,9	17.901,4	10.417,4	-4.930,5	-1.465,8	-21%	-12,3%	691,6	637,9	26,6%	0,0%
20091100-Jugo de naranja s/fermentar y s,	5.513,5	5.596,7	6.975,1	2.655,6	1.378,4	-473,9	-26%	-15,1%	1.246,1	1.488,8	15,8%	0,0%
20083000-Agrios preparados en formas nc	4.663,3	4.135,6	4.632,1	1.823,1	496,5	49,5		2,8%	706,6	887,5	6,5%	0,0%
08052200-Mandarinas,clementinas	1.435,3	8.189,8	4.859,0	2.158,1	-3.330,8	-2.700,9	-100%	-55,6%	611,2	613,0	5,3%	0,0%
20092900-Jugo de toronja o pomelo exclu	1.056,3	160,4	487,2	200,5	326,8	-82,7	-100%	-29,2%	2.615,9	2.829,5	2,3%	0,0%

*Notas: las particip. se calculan segun valores exportados. Ranking: mayor (verde) - menor (rojo)

** Las dif. en monto pueden deberse a secreto estadístico

***En posic. arancelarias con mayor apertura, se expone sólo el máx.

Información basada en las cantidades exportaciones (tn), por posición arancelaria

Posición Arancelaria	Promedio 2016-2020	2021	2022	2023 (ene-jul)	Var Abs. 22 vs 21	Var Abs. 23 vs 22 (ene-jul)	% Var. jul 23/jul 22	%Var 23 vs 22 (ene-jul)	usd/tn 2022	usd/tn 2023	%Part. en el Complejo 2023	DEX vigente ***
08054000-Toronjas o pomelos	588,6	691,7	569,5	0,0	-122,2	-229,3	-100%	-100,0%	114,1		0,0%	0,0%
33011290-Aceites esenciales de naranja ex	518,6	279,1	629,2	365,4	350,1	17,0	187%	4,9%	8.238,9	12.273,7	17,9%	3,0%
33011990-Aceites esenciales de cítricos nc	146,9	132,7	98,0	33,0	-34,7	-21,1	-75%	-39,1%	17.884,9	15.953,2	2,1%	3,0%
20079100-Confituras, purés, pastas de agri	82,6	57,4	49,8	11,0	-7,6	-24,2	14%	-68,7%	1.445,3	1.817,4	0,1%	0,0%
20091900-Jugo de naranja s/fermentar y s.	28,2	0,0	0,0	0,0	0,0	0,0		0,0%			0,0%	0,0%

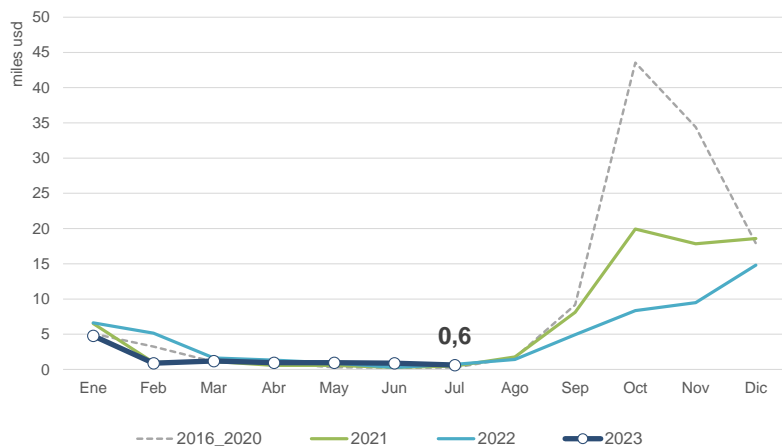
*Notas: las particip. se calculan según valores exportados. Ranking: mayor (verde) - menor (rojo)

** Las dif. en monto pueden deberse a secreto estadístico

***En posic. arancelarias con mayor apertura, se expone sólo el máx.

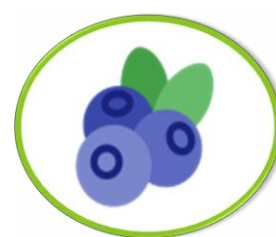
Julio 2023

Información basada en el Valor de las exportaciones (usd)



Exportado en 2023
(mill. usd):
10,31

% Var.
2022 vs 2021
-27,5%



% Particip. en
Agroind.**
0,0%

23 vs 22
(ene-jul)
-38,2%

% Var.
jul 23/jul 22
-13,1%

Información basada en las cantidades exportaciones (tn), por posición arancelaria

Posición Arancelaria	Promedio 2016-2020	2021	2022	2023 (ene-jul)	Var Abs. 22 vs 21	Var Abs. 23 vs 22 (ene-jul)	% Var. jul 23/jul 22	%Var 23 vs 22 (ene-jul)	usd/tn 2022	usd/tn 2023	%Part. en el Complejo 2023	DEX vigente ***
08104000-Arándanos y otros frutos del gé	14.035,7	7.934,5	4.210,0	0,0	-3.724,5	-24,7	-100%	-100,0%	3.041,5		0,0%	0,0%
08092900-Cerezas frescas ácidas	4.516,3	4.697,7	5.491,4	706,9	793,7	-826,5		-53,9%	4.600,0	3.601,5	24,7%	0,0%
08111000-Frutillas (fresas) congeladas	4.130,3	7.166,1	6.954,1	3.481,8	-211,9	54,4	53%	1,6%	1.480,1	1.201,8	40,6%	0,0%
08119000-Arándanos congelados	3.137,7	5.791,7	4.395,7	2.519,4	-1.396,0	410,6	-15%	19,5%	1.498,5	1.348,0	32,9%	0,0%
20088000-Frutillas preparadas en formas n	406,0	294,9	287,6	62,7	-7,4	-120,9	3%	-65,9%	2.462,2	2.951,2	1,8%	0,0%
08092100-Cerezas ácidas frescas	137,4	12,5	5,3	0,0	-7,2	0,0		0,0%	1.243,8		0,0%	0,0%
20086010-Cerezas preparadas en agua ed	20,8	0,0	0,0	0,0	0,0	0,0		0,0%			0,0%	0,0%

*Notas: las particip. se calculan segun valores exportados. Ranking: mayor (verde) - menor (rojo)

** Las dif. en monto pueden deberse a secreto estadístico

***En posic. arancelarias con mayor apertura, se expone sólo el máx.

Información basada en las cantidades exportaciones (tn), por posición arancelaria

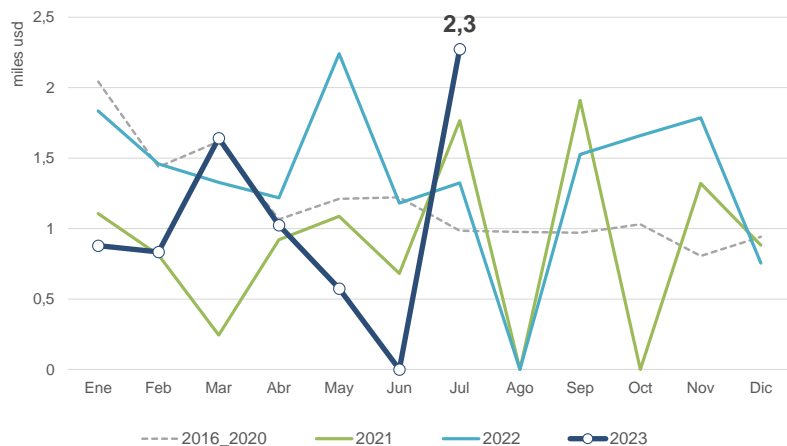
Posición Arancelaria	Promedio 2016-2020	2021	2022	2023 (ene-jul)	Var Abs. 22 vs 21	Var Abs. 23 vs 22 (ene-jul)	% Var. jul 23/jul 22	%Var 23 vs 22 (ene-jul)	usd/tn 2022	usd/tn 2023	%Part. en el Complejo 2023	DEX vigente ***
20089300-Arándanos rojos preparados o c	3,1	0,0	0,0	0,0	0,0	0,0		0,0%			0,0%	0,0%

*Notas: las particip. se calculan según valores exportados. Ranking: mayor (verde) - menor (rojo)

** Las dif. en monto pueden deberse a secreto estadístico

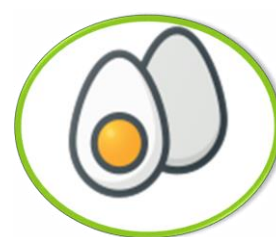
***En posic. arancelarias con mayor apertura, se expone sólo el máx.

Información basada en el Valor de las exportaciones (usd)



Exportado en 2023
(mill. usd):
7,23

% Var.
2022 vs 2021
52,0%



% Particip. en
Agroind.**
0,0%

23 vs 22
(ene-jul)
-23,1%

% Var.
jul 23/jul 22
71,7%

Información basada en las cantidades exportaciones (tn), por posición arancelaria

Posición Arancelaria	Promedio 2016-2020	2021	2022	2023 (ene-jul)	Var Abs. 22 vs 21	Var Abs. 23 vs 22 (ene-jul)	% Var. jul 23/jul 22	%Var 23 vs 22 (ene-jul)	usd/tn 2022	usd/tn 2023	%Part. en el Complejo 2023	DEX vigente ***
04089100-Huevos de ave, s/cáscara, secos	1.572,0	1.636,6	2.248,7	774,8	612,1	-812,7	-3%	-51,2%	5.920,1	8.802,2	94,4%	0,0%
35021100-Ovoalbúmina seca (Albumina er	529,5	324,5	178,3	0,0	-146,2	-178,3		-100,0%	8.434,6		0,0%	0,0%
04081100-Yemas de huevo, secas	378,2	254,2	213,5	46,0	-40,8	-51,2		-52,7%	6.996,8	8.843,8	5,6%	0,0%
04089900-Huevo líquido (huevos de ave, s	109,8	0,0	0,0	0,0	0,0	0,0		0,0%			0,0%	0,0%
04072100-Huevos de ave con cáscara, fres	107,5	0,0	0,0	0,0	0,0	0,0		0,0%			0,0%	0,0%
04071100-Huevos fertilizados p/incubació	14,8	0,0	0,0	0,0	0,0	0,0		0,0%			0,0%	0,0%

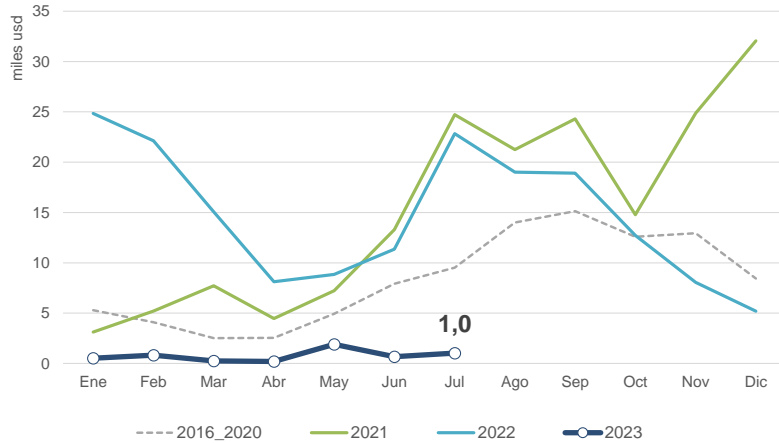
*Notas: las particip. se calculan segun valores exportados. Ranking: mayor (verde) - menor (rojo)

** Las dif. en monto pueden deberse a secreto estadístico

***En posic. arancelarias con mayor apertura, se expone sólo el máx.

Julio 2023

Información basada en el Valor de las exportaciones (usd)



Exportado en 2023
(mill. usd):
5,39

% Var.
2022 vs 2021
-3,2%



% Particip. en
Agroind.**
0,0%

23 vs 22
(ene-jul)
-95,2%

% Var.
jul 23/jul 22
-95,5%

Información basada en las cantidades exportaciones (tn), por posición arancelaria

Posición Arancelaria	Promedio 2016-2020	2021	2022	2023 (ene-jul)	Var Abs. 22 vs 21	Var Abs. 23 vs 22 (ene-jul)	% Var. jul 23/jul 22	%Var 23 vs 22 (ene-jul)	usd/tn 2022	usd/tn 2023	%Part. en el Complejo 2023	DEX vigente ***
52010020-Algodón s/cardar ni peinar, simj	75.989,4	127.702,8	100.762,2	4.991,2	-26.940,6	-60.487,7	-91%	-92,4%	1.757,1	1.080,1	100,0%	5,0%

*Notas: las particip. se calculan segun valores exportados. Ranking: mayor (verde) - menor (rojo)

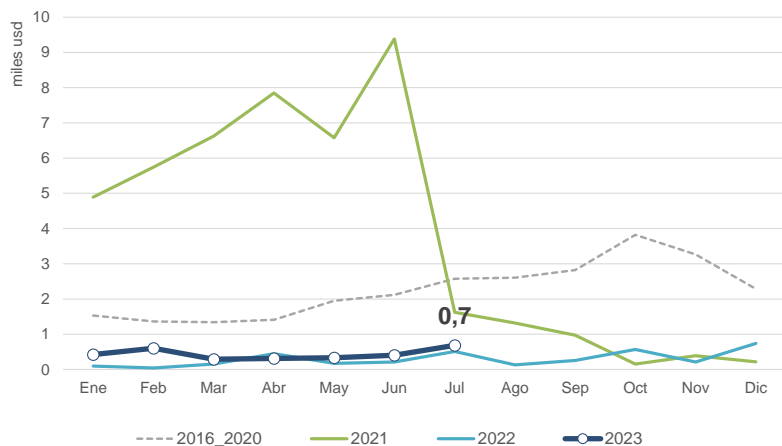
** Las dif. en monto pueden deberse a secreto estadístico

***En posic. arancelarias con mayor apertura, se expone sólo el máx.

Exportaciones del Complejo: PORCINOS

Julio 2023

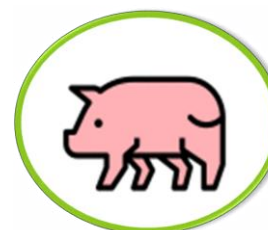
Información basada en el Valor de las exportaciones (usd)



Exportado en 2023
(mill. usd):
3,05

% Particip. en
Agroind.**
0,0%

% Var.
2022 vs 2021
-92,3%



23 vs 22
(ene-jul)
87,0%

% Var.
jul 23/jul 22
34,7%

Información basada en las cantidades exportaciones (tn), por posición arancelaria

Posición Arancelaria	Promedio 2016-2020	2021	2022	2023 (ene-jul)	Var Abs. 22 vs 21	Var Abs. 23 vs 22 (ene-jul)	% Var. jul 23/jul 22	%Var 23 vs 22 (ene-jul)	usd/tn 2022	usd/tn 2023	%Part. en el Complejo 2023	DEX vigente ***
02064900-Despojos de la especie porcina	5.951,7	5.111,5	3.118,7	2.525,3	-1.992,7	565,5	1%	28,9%	336,0	383,4	31,8%	5,0%
02032900-Carne porcina, congelada, ncop.	4.568,8	8.073,3	560,0	1.166,8	-7.513,3	1.081,9		1274,2%	774,0	564,4	21,6%	5,0%
02032100-Carne porcina en reses o media:	1.674,9	2.607,5	0,0	0,0	-2.607,5	0,0		0,0%			0,0%	5,0%
02032200-Jamones, paletas y sus trozos, s/	1.637,4	6.648,0	0,0	0,0	-6.648,0	0,0		0,0%			0,0%	5,0%
02091021-Grasa de cerdo, fresca, refrigera:	716,1	228,3	80,6	550,5	-147,8	550,5			691,2	549,2	9,9%	5,0%
16024900-Preparaciones porcinas incluida:	607,2	386,2	251,4	457,8	-134,8	293,2	699%	178,1%	2.201,6	1.102,1	16,5%	4,5%
05040013-Tripas de porcino	602,8	672,4	547,6	222,6	-124,8	-23,4	11%	-9,5%	2.609,8	2.764,4	20,2%	5,0%

*Notas: las particip. se calculan según valores exportados. Ranking: mayor (verde) - menor (rojo)

** Las dif. en monto pueden deberse a secreto estadístico

***En posic. arancelarias con mayor apertura, se expone sólo el máx.

Información basada en las cantidades exportaciones (tn), por posición arancelaria

Posición Arancelaria	Promedio 2016-2020	2021	2022	2023 (ene-jul)	Var Abs. 22 vs 21	Var Abs. 23 vs 22 (ene-jul)	% Var. jul 23/jul 22	%Var 23 vs 22 (ene-jul)	usd/tn 2022	usd/tn 2023	%Part. en el Complejo 2023	DEX vigente ***
02091011-Tocino, fresco, refrigerado o cor	168,2	0,0	0,0	0,0	0,0	0,0		0,0%			0,0%	5,0%
02064100-Hígados porcinos congelados	133,2	0,0	0,0	0,0	0,0	0,0		0,0%			0,0%	5,0%
15030000-Estearina solar, aceite de mante	64,6	0,0	0,0	0,0	0,0	0,0		0,0%			0,0%	5,0%
16024100-Jamones y trozos de jamón porci	9,2	1,6	2,1	0,0	0,6	-1,3		-100,0%	5.167,0		0,0%	4,5%
02101900-Carne y despojos comestibles d	9,1	3,2	0,0	0,0	-3,2	0,0		0,0%			0,0%	5,0%
02101200---Tocino entreverado de panza	1,4	0,0	0,0	0,0	0,0	0,0		0,0%			0,0%	5,0%
02101100-Paletas y sus trozos	0,0	0,0	0,0	0,0	0,0	0,0		0,0%			0,0%	5,0%

*Notas: las particip. se calculan según valores exportados. Ranking: mayor (verde) - menor (rojo)

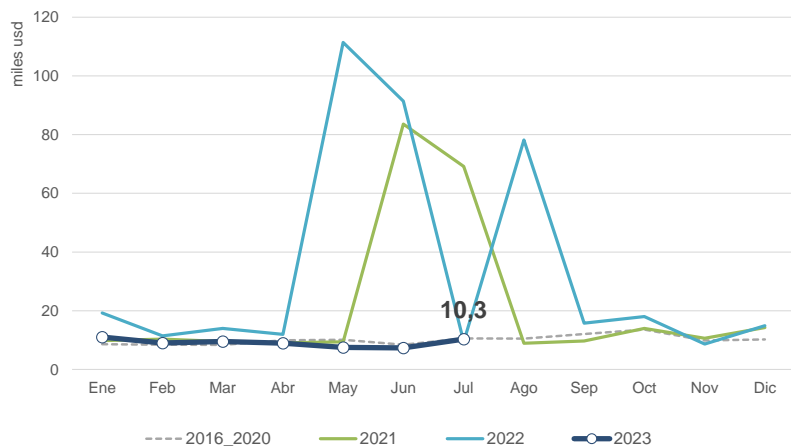
** Las dif. en monto pueden deberse a secreto estadístico

***En posic. arancelarias con mayor apertura, se expone sólo el máx.

Exportaciones del Complejo: Otros Productos Agroindustriales

Julio 2023

Información basada en el Valor de las exportaciones (usd)



Exportado en 2023
(mill. usd):
63,70

% Particip. en
Agroind.**
0,3%

% Var.
2022 vs 2021
56,4%



23 vs 22
(ene-jul)
-76,3%

% Var.
jul 23/jul 22
9,9%

Información basada en las cantidades exportaciones (tn), por posición arancelaria

Posición Arancelaria	Promedio 2016-2020	2021	2022	2023 (ene-jul)	Var Abs. 22 vs 21	Var Abs. 23 vs 22 (ene-jul)	% Var. jul 23/jul 22	%Var 23 vs 22 (ene-jul)	usd/tn 2022	usd/tn 2023	%Part. en el Complejo 2023	DEX vigente ***
05 - Resto del Capítulo 05	15.984,2	28.684,1	31.386,3	19.372,3	2.702,2	1.787,5	45%	10,2%	806,5	565,7	17,2%	6,9%
23 - Resto del Capítulo 23	11.097,1	13.843,4	46.408,5	10.480,1	32.565,1	-22.362,1	-35%	-68,1%	364,9	493,9	8,1%	5,0%
19 - Resto del Capítulo 19	7.137,8	6.043,2	13.822,9	12.536,1	7.779,7	9.064,7	1015%	261,1%	1.554,6	880,4	17,3%	4,5%
12 - Resto del Capítulo 12	6.169,5	6.185,0	6.672,4	4.431,2	487,4	-530,5	-56%	-10,7%	572,0	495,5	3,4%	0,0%
13 - Resto del Capítulo 13	4.471,2	5.517,9	3.748,2	2.958,4	-1.769,7	979,2	65%	49,5%	1.146,4	616,5	2,9%	0,0%
10 - Resto del Capítulo 10	3.038,5	601.538,1	930.664,8	295,7	329.126,7	-693.727,6	-96%	-100,0%	277,1	4.507,8	2,1%	1,8%
15 - Resto del Capítulo 15	2.072,9	5.634,2	4.107,0	1.864,1	-1.527,2	-611,0	-7%	-24,7%	873,7	767,1	2,2%	5,0%

*Notas: las particip. se calculan según valores exportados. Ranking: mayor (verde) - menor (rojo)

** Las dif. en monto pueden deberse a secreto estadístico

***En posic. arancelarias con mayor apertura, se expone sólo el máx.

Información basada en las cantidades exportaciones (tn), por posición arancelaria

Posición Arancelaria	Promedio 2016-2020	2021	2022	2023 (ene-jul)	Var Abs. 22 vs 21	Var Abs. 23 vs 22 (ene-jul)	% Var. jul 23/jul 22	%Var 23 vs 22 (ene-jul)	usd/tn 2022	usd/tn 2023	%Part. en el Complejo 2023	DEX vigente ***
35 - Resto del Capítulo 35	1.471,4	0,0	0,0	0,0	0,0	0,0		0,0%			0,0%	9,0%
51 - Resto del Capítulo 51	1.116,5	611,3	555,3	297,1	-56,1	-81,7	-9%	-21,6%	5.726,9	4.816,3	2,2%	3,0%
02 - Resto del Capítulo 02	884,7	3.812,8	5.858,9	986,4	2.046,0	-628,1	-30%	-38,9%	3.529,0	4.808,4	7,4%	1,0%
07 - Resto del Capítulo 07	678,1	2.130,2	1.519,4	560,2	-610,8	-172,7	931%	-23,6%	217,3	320,4	0,3%	0,0%
52 - Resto del Capítulo 52	598,1	30,3	295,3	613,9	265,0	613,9			604,5	1.044,1	1,0%	4,5%
24 - Resto del Capítulo 24	591,4	148,1	0,0	0,0	-148,1	0,0		0,0%			0,0%	4,5%
11 - Resto del Capítulo 11	572,5	2.225,4	2.293,0	853,8	67,6	-433,8	611%	-33,7%	375,8	346,4	0,5%	0,0%
17 - Resto del Capítulo 17	464,0	29.618,2	35.949,6	17.249,3	6.331,4	-2.469,3	37%	-12,5%	463,2	510,6	13,8%	4,5%
41 - Resto del Capítulo 41	382,9	440,7	251,5	128,6	-189,2	26,2		25,6%	774,0	260,8	0,1%	4,5%
18 - Resto del Capítulo 18	283,2	1.777,8	2.035,7	1.254,7	257,8	246,9	-20%	24,5%	4.064,5	3.512,6	6,9%	4,5%
06 - Resto del Capítulo 06	229,3	102,3	211,0	0,0	108,7	-163,3	-100%	-100,0%	11.934,3		0,0%	0,0%
08 - Resto del Capítulo 08	155,1	1.501,4	1.726,3	710,5	224,9	-689,7	2178%	-49,3%	1.047,8	855,5	1,0%	0,0%
22 - Resto del Capítulo 22	143,2	8.171,4	7.100,9	6.634,3	-1.070,6	3.331,0	360%	100,8%	470,3	366,5	3,8%	4,5%
09 - Resto del Capítulo 09	141,8	186,7	148,1	128,1	-38,7	39,0	235%	43,7%	9.060,4	9.881,1	2,0%	0,0%
16 - Resto del Capítulo 16	120,5	148,9	129,5	140,1	-19,4	70,1		100,0%	4.410,3	3.376,0	0,7%	4,5%
01 - Resto del Capítulo 01	85,6	92,7	283,0	89,9	190,4	-157,2	109%	-63,6%	17.758,7	14.598,4	2,1%	9,0%
20 - Resto del Capítulo 20	63,6	338,4	778,8	1.120,8	440,3	656,7	6337%	141,5%	1.184,7	1.079,9	1,9%	0,0%
43 - Resto del Capítulo 43	61,5	73,2	66,5	0,0	-6,7	0,0		0,0%	6.197,2		0,0%	4,5%
14 - Resto del Capítulo 14	34,1	0,0	0,0	0,0	0,0	0,0		0,0%			0,0%	0,0%
04 - Resto del Capítulo 04	28,4	0,0	0,0	0,0	0,0	0,0		0,0%			0,0%	0,0%
21 - Resto del Capítulo 21	12,2	1.126,5	2.440,6	914,5	1.314,1	-444,0	-32%	-32,7%	1.749,3	1.777,8	2,6%	4,5%
33 - Resto del Capítulo 33	0,4	9,1	6,2	3,4	-2,9	0,5	-50%	18,8%	80.226,8	83.193,0	0,4%	0,0%

*Notas: las particip. se calculan según valores exportados. Ranking: mayor (verde) - menor (rojo)

** Las dif. en monto pueden deberse a secreto estadístico

***En posic. arancelarias con mayor apertura, se expone sólo el máx.

Información basada en las cantidades exportaciones (tn), por posición arancelaria

Posición Arancelaria	Promedio 2016-2020	2021	2022	2023 (ene-jul)	Var Abs. 22 vs 21	Var Abs. 23 vs 22 (ene-jul)	% Var. jul 23/jul 22	%Var 23 vs 22 (ene-jul)	usd/tn 2022	usd/tn 2023	%Part. en el Complejo 2023	DEX vigente ***
29 - Resto del Capítulo 29	0,1	0,0	0,0	0,0	0,0	0,0		0,0%			0,0%	4,5%
53 - Resto del Capítulo 53	0,1	0,0	0,0	0,0	0,0	0,0		0,0%			0,0%	4,5%

*Notas: las particip. se calculan según valores exportados. Ranking: mayor (verde) - menor (rojo)

** Las dif. en monto pueden deberse a secreto estadístico

***En posic. arancelarias con mayor apertura, se expone sólo el máx.