



Consejo Agroindustrial Argentino

Informe Mensual de Exportaciones por Complejos

Mayo 2023

Destacados en MAYO de 2023:

El sector agroindustrial **exportó un 34,1% menos** que en igual período del 2022

En total exportó **3.640,9 mill. de USD**, es decir, **1.884 mill. USD menos** que Mayo de 2022

Las exportaciones se incrementaron un **17,5%** respecto a Abril, pero se acumula una caída de **7.627 mil. USD (33,5%)** relativo a ene-may 2022

Los Complejos con mayor **crecimiento relativo** fueron: **Porcinos, Sucroalcoholero, Alfalfa y Resto frutícola**

Los complejos **Trigo, Soja y Maíz** fueron los de mayor contribución a la **Caída** interanual acumulada; y **Manisero, Legumbres y Arroceros** los que más amortiguaron dicha Caída

Información basada en el Valor de las exportaciones (usd)

Total Exportado en 2023
(mill. usd)

15.160,9

%Var. 2023 vs
2022 (ene-may)

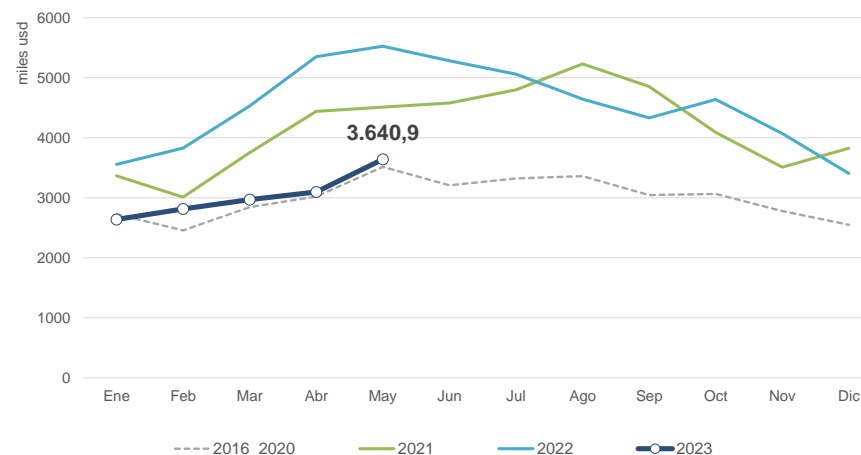
-33,5%

%Var 2022
vs 2021

8,5%

%Var may 23
vs may 22

-34,1%



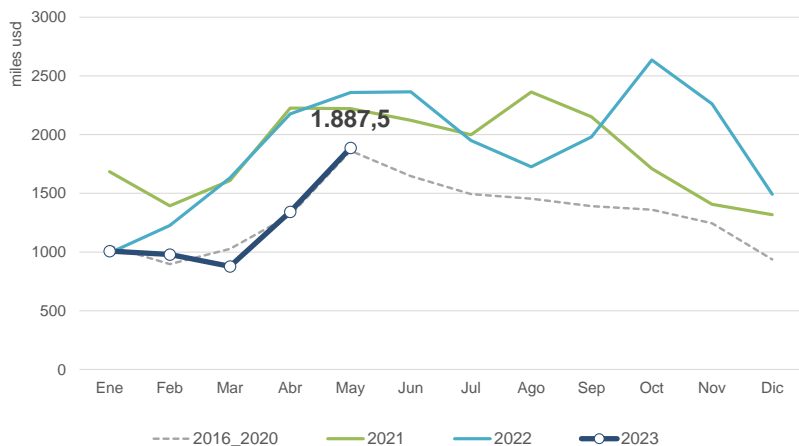
Información basada en los montos exportados (miles usd), por posición arancelaria

Complejo	Promedio 2016-2020	2021	2022	2023 (ene-may)	Var Abs. 22 vs 21	Var Abs. 23 vs 22 (ene-may) **	% Var. may 23/may 22	%Var 23 vs 22 (ene-may)	usd/tn 2022*	usd/tn 2023*	Part. en el Complejo 2023
SOJA	15.680.110,6	22.204.238,7	22.794.011,3	6.096.759,8	589.772,6	-2.288.458,2	-19,98%	-27,3%	611,70	607,80	40,21%
MAÍZ	4.813.596,6	9.170.934,2	9.350.436,5	2.404.932,0	179.502,4	-1.307.340,2	-47,48%	-35,2%	259,72	290,61	15,86%
CARNE Y CUERO VACUNO	2.335.182,8	3.151.650,5	3.791.750,2	1.320.302,1	640.099,7	-239.420,0	-18,71%	-15,4%	4.009,77	3.002,77	8,71%
CEBADA	818.413,3	928.717,7	1.574.929,4	715.189,0	646.211,6	-212.139,7	-25,01%	-22,9%	354,77	386,43	4,72%
PESQUERO	1.840.405,8	1.894.190,7	1.851.529,7	703.966,1	-42.660,9	10.631,8	14,78%	1,5%	3.926,99	3.845,67	4,64%
TRIGO	2.478.522,8	3.355.729,4	4.567.421,8	596.600,1	1.211.692,4	-2.768.937,6	-85,27%	-82,3%	310,70	362,41	3,94%
GIRASOL	776.774,2	1.331.662,9	1.891.223,6	572.091,4	559.560,7	-290.026,0	-64,15%	-33,6%	913,85	734,06	3,77%
MANISERO	893.871,7	1.039.218,3	1.038.885,6	482.757,4	-332,7	73.477,0	15,69%	18,0%	1.300,29	1.366,70	3,18%
BOVINO-LÁCTEO	775.129,7	1.124.326,3	1.384.764,0	476.602,6	260.437,8	-62.847,5	-21,02%	-11,7%	3.821,64	3.695,90	3,14%
VITIVINÍCOLA	980.132,8	1.049.815,3	1.006.645,1	312.654,9	-43.170,2	-91.408,0	-40,55%	-22,6%	2.650,41	3.015,80	2,06%
PERAS Y MANZANAS	379.631,1	339.844,4	293.193,5	168.372,8	-46.650,9	-8.878,0	-4,08%	-5,0%	781,09	706,58	1,11%
LEGUMBRES	451.124,3	441.693,6	382.615,0	139.475,7	-59.078,6	22.562,9	-14,82%	19,3%	739,26	701,86	0,92%
PAPA	218.587,4	268.624,8	305.515,6	133.844,2	36.890,8	9.867,2	11,15%	8,0%	988,46	1.154,05	0,88%

Complejo	Promedio 2016-2020	2021	2022	2023 (ene-may)	Var Abs. 22 vs 21	Var Abs. 23 vs 22 (ene-may) **	% Var. may 23/may 22	%Var 23 vs 22 (ene-may)	usd/tn 2022*	usd/tn 2023*	Part. en el Complejo 2023
FORESTO-INDUSTRIAL	270.843,1	373.659,3	315.294,1	98.063,5	-58.365,2	-57.052,4	-23,03%	-36,8%	831,53	777,30	0,65%
LIMÓN	625.633,5	462.913,2	485.994,1	94.183,9	23.080,9	-49.012,5	-39,86%	-34,2%	1.419,95	1.087,55	0,62%
ARROCERO	175.316,6	207.424,0	201.980,8	90.746,4	-5.443,3	17.860,6	-6,57%	24,5%	476,80	540,46	0,60%
ALIMENTOS BALANCEADOS	266.853,3	272.127,4	313.870,7	90.203,4	41.743,4	-22.156,8	-23,09%	-19,7%	1.008,96	1.155,96	0,59%
AVÍCOLA	308.525,4	310.347,3	379.630,1	87.626,6	69.282,8	-49.842,5	-69,44%	-36,3%	1.681,35	1.359,39	0,58%
APÍCOLA	168.968,7	219.821,5	247.984,3	82.545,3	28.162,8	-27.529,3	-49,43%	-25,0%	3.387,94	2.762,18	0,54%
MAIZ PISINGALLO	83.603,8	114.071,2	166.569,2	70.575,8	52.498,0	12.703,3	-13,99%	22,0%	579,58	680,01	0,47%
AJO	156.748,0	148.255,5	134.103,7	65.242,6	-14.151,8	-19.782,9	-20,49%	-23,3%	1.118,49	914,60	0,43%
TABACALERO	281.780,4	228.730,4	294.611,6	63.414,9	65.881,2	-18.893,1	-97,31%	-23,0%	3.614,41	3.900,71	0,42%
OLIVÍCOLA	159.957,6	166.741,7	182.021,7	48.889,8	15.280,0	-3.336,9	1,78%	-6,4%	2.343,73	2.234,77	0,32%
TEALERO	90.863,6	80.670,0	80.428,2	34.240,7	-241,8	-3.646,8	-34,75%	-9,6%	1.116,47	1.142,68	0,23%
YERBATERO	88.385,4	78.327,1	93.784,6	33.316,2	15.457,5	538,2	-30,37%	1,6%	2.210,93	2.373,82	0,22%
RESTO HORTÍCOLA	83.760,5	84.930,7	118.627,2	32.863,7	33.696,5	-40.090,3	-42,20%	-55,0%	342,46	259,95	0,22%
ALFALFA	21.191,9	24.572,5	42.813,8	25.966,9	18.241,3	10.983,7	59,85%	73,3%	301,42	392,26	0,17%
SUCROALCOHOLERO	138.352,6	162.239,7	159.639,2	24.521,9	-2.600,4	-23.709,4	61,54%	-49,2%	577,56	652,78	0,16%
RESTO FRUTÍCOLA	78.705,6	78.566,6	51.329,5	16.787,1	-27.237,1	5.101,3	56,51%	43,7%	2.410,76	1.961,54	0,11%
CÍTRICOS (Excl. LIMÓN)	71.523,5	80.873,3	58.018,8	12.905,7	-22.854,5	649,9	-39,42%	5,3%	527,98	965,23	0,09%
ARÁNDANO Y FRUTAS SIMILARES	117.814,8	76.761,6	55.660,1	8.758,7	-21.101,5	-6.902,4	0,81%	-44,1%	2.607,76	1.636,44	0,06%
OVOAVÍCOLA	14.305,4	10.730,5	16.310,6	4.953,8	5.580,1	-3.126,0	-74,36%	-38,7%	6.176,99	8.511,40	0,03%
ALGODONERO	99.901,8	182.994,6	177.050,1	3.690,3	-5.944,4	-75.300,4	-78,51%	-95,3%	1.757,11	1.189,35	0,02%
PORCINOS	27.084,6	45.736,8	3.530,5	1.960,5	-42.206,3	1.051,8	93,14%	115,7%	774,17	565,96	0,01%
Otros Productos Agroindustriales	120.615,8	258.511,2	404.366,1	45.874,8	145.854,9	-122.164,5	-93,39%	-72,7%	368,12	788,53	0,30%

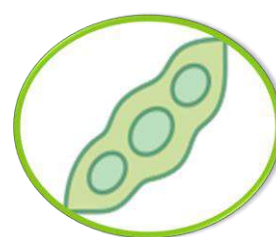
Notas: *Se utiliza las toneladas exportadas por el total del complejo. Este indicador no refiere a un producto en particular. ** Los colores hacen un ranking de las variaciones absolutas, siendo verde la mayor variación absoluta y roja, la menor.

Información basada en el Valor de las exportaciones (usd)



Exportado en 2023
(mill. usd):
6.096,76

% Var.
2022 vs 2021
2,7%



% Particip. en
Agroind.**
40,2%

23 vs 22
(ene-may)
-27,3%

% Var.
may 23/may 22
-20,0%

Información basada en las cantidades exportaciones (tn), por posición arancelaria

Posición Arancelaria	Promedio 2016-2020	2021	2022	2023 (ene-may)	Var Abs. 22 vs 21	Var Abs. 23 vs 22 (ene-may)	% Var. may 23/may 22	%Var 23 vs 22 (ene-may)	usd/tn 2022	usd/tn 2023	%Part. en el Complejo 2023	DEX vigente ***
23040010-Harina y "pellets" de la extracció	26.505.664,7	27.961.887,1	25.072.318,6	7.088.989,6	-2.889.568,5	-3.284.694,9	-17%	-31,7%	479,6	504,3	58,6%	31,0%
12019000-Porotos de soja excluidos p/sier	7.397.636,8	5.369.440,9	5.505.944,3	605.920,8	136.503,4	366.137,9	155%	152,7%	594,1	566,5	5,6%	33,0%
15071000-Aceite de soja en bruto, incluso	5.074.981,5	5.978.688,4	4.441.507,4	1.622.394,2	-1.537.181,0	-271.132,8	-15%	-14,3%	1.461,9	1.142,8	30,4%	31,0%
23025000-Salvados, moyuelos y residuos c	1.998.514,9	2.014.451,1	1.756.076,7	535.022,4	-258.374,4	-241.338,8	-34%	-31,1%	236,6	249,6	2,2%	31,0%
15200010-Glicerol en bruto	125.213,5	41.789,8	51.980,8	5.561,6	10.191,0	-18.494,5	-24%	-76,9%	577,5	192,4	0,0%	9,0%
15079011-Aceite de soja refinado, en enva	90.839,0	181.822,2	191.388,8	81.438,5	9.566,7	8.262,8	-19%	11,3%	1.692,8	1.453,4	1,9%	25,0%
15180090-Que contengan soja	86.566,1	82.454,3	93.748,1	38.402,2	11.293,8	5.231,7	-26%	15,8%	951,3	600,1	0,4%	31,0%

*Notas: las particip. se calculan segun valores exportados. Ranking: mayor (verde) - menor (rojo)

** Las dif. en monto pueden deberse a secreto estadístico

***En posic. arancelarias con mayor apertura, se expone sólo el máx.

Información basada en las cantidades exportaciones (tn), por posición arancelaria

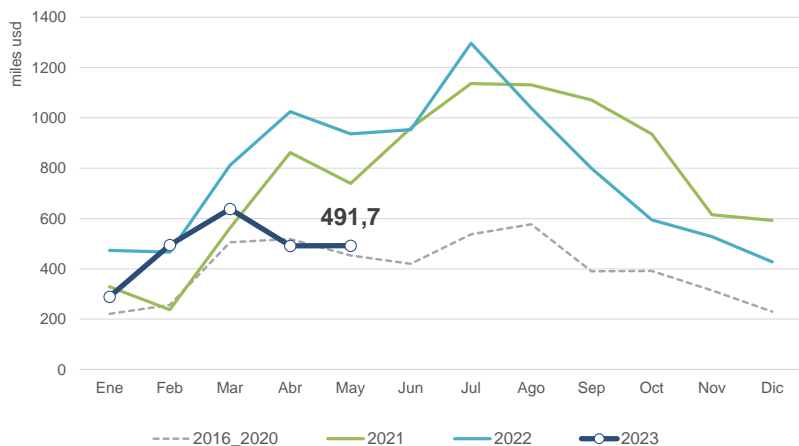
Posición Arancelaria	Promedio 2016-2020	2021	2022	2023 (ene-may)	Var Abs. 22 vs 21	Var Abs. 23 vs 22 (ene-may)	% Var. may 23/may 22	%Var 23 vs 22 (ene-may)	usd/tn 2022	usd/tn 2023	%Part. en el Complejo 2023	DEX vigente ***
15179010-Las demás	64.242,9	15.106,7	12.896,4	4.521,5	-2.210,2	151,1	-52%	3,5%	1.799,3	1.560,0	0,1%	25,0%
15179090-Las demás	57.360,8	55.992,7	57.971,4	9.704,5	1.978,8	-14.358,3	-78%	-59,7%	1.448,6	1.359,6	0,2%	31,0%
12011000-Porotos de soja para siembra	23.381,5	30.769,2	16.249,1	2.268,5	-14.520,0	-2.050,9	-18%	-47,5%	763,2	2.222,7	0,1%	4,5%
12081000-Harina de porotos de soja	4.544,7	77,8	289,2	332,8	211,5	332,8			368,3	530,2	0,0%	12,0%
15079019-Aceite de soja refinado, excluidc	3.250,1	502,3	6.964,5	763,6	6.462,1	763,6			1.450,7	1.313,1	0,0%	30,0%
23040090-Tortas y residuos sólidos del ace	3.041,2	14.494,2	55.800,1	20.466,9	41.306,0	2.275,5	-1%	12,5%	279,0	291,0	0,1%	31,0%
15079090-Los demás	658,7	0,0	0,0	15.096,2	0,0	15.096,2				1.042,9	0,3%	31,0%
21031010-Salsa de soja en envases <= a 1	2,4	0,0	0,0	0,0	0,0	0,0		0,0%			0,0%	4,5%

*Notas: las particip. se calculan según valores exportados. Ranking: mayor (verde) - menor (rojo)

** Las dif. en monto pueden deberse a secreto estadístico

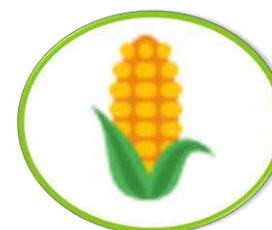
***En posic. arancelarias con mayor apertura, se expone sólo el máx.

Información basada en el Valor de las exportaciones (usd)



Exportado en 2023
(mill. usd):
2.404,93

% Var.
2022 vs 2021
2,0%



% Particip. en
Agroind.**
15,9%

23 vs 22
(ene-may)
-35,2%

% Var.
may 23/may 22
-47,5%

Información basada en las cantidades exportaciones (tn), por posición arancelaria

Posición Arancelaria	Promedio 2016-2020	2021	2022	2023 (ene-may)	Var Abs. 22 vs 21	Var Abs. 23 vs 22 (ene-may)	% Var. may 23/may 22	%Var 23 vs 22 (ene-may)	usd/tn 2022	usd/tn 2023	%Part. en el Complejo 2023	DEX vigente ***
10059010-Maíz, en grano	28.706.421,6	39.894.580,1	35.393.249,2	8.052.837,6	-4.501.330,9	-6.674.641,4	-55%	-45,3%	257,8	288,5	96,6%	12,0%
11081200-Almidón de maíz	53.061,0	81.995,8	82.797,0	21.868,4	801,1	-13.842,6	-19%	-38,8%	436,5	457,0	0,4%	4,5%
11042300-Granos perlados o triturados de	52.198,5	548.038,7	496.609,4	188.605,0	-51.429,3	-34.395,3	-37%	-15,4%	224,0	255,4	2,0%	4,5%
15152100-Aceite de maíz en bruto	21.148,3	38.515,3	17.224,8	10.324,2	-21.290,5	2.704,7	-100%	35,5%	1.711,4	1.455,5	0,6%	4,5%
10051000-Maíz p/siembra	12.854,1	10.138,6	8.965,2	541,5	-1.173,4	-1.714,7	-68%	-76,0%	5.142,8	13.889,0	0,3%	4,5%
11022000-Harina de maíz	7.456,8	2.231,0	3.682,4	1.168,8	1.451,3	51,7	185%	4,6%	393,3	774,1	0,0%	5,0%
11031300-Grañones y sémola de maíz	865,3	0,0	0,0	0,0	0,0	0,0		0,0%			0,0%	5,0%

*Notas: las particip. se calculan según valores exportados. Ranking: mayor (verde) - menor (rojo)

** Las dif. en monto pueden deberse a secreto estadístico

***En posic. arancelarias con mayor apertura, se expone sólo el máx.

Información basada en las cantidades exportaciones (tn), por posición arancelaria

Posición Arancelaria	Promedio 2016-2020	2021	2022	2023 (ene-may)	Var Abs. 22 vs 21	Var Abs. 23 vs 22 (ene-may)	% Var. may 23/may 22	%Var 23 vs 22 (ene-may)	usd/tn 2022	usd/tn 2023	%Part. en el Complejo 2023	DEX vigente ***
10059090-Los demás	0,7	0,0	0,0	0,0	0,0	0,0		0,0%			0,0%	12,0%

*Notas: las particip. se calculan según valores exportados. Ranking: mayor (verde) - menor (rojo)

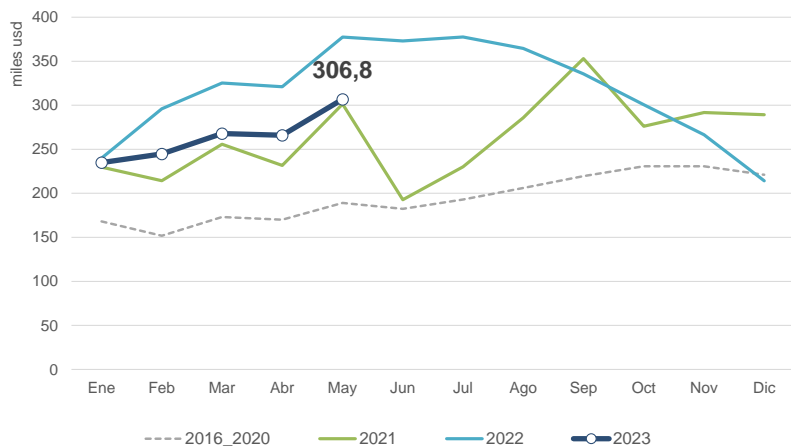
** Las dif. en monto pueden deberse a secreto estadístico

***En posic. arancelarias con mayor apertura, se expone sólo el máx.

Exportaciones del Complejo: CARNE Y CUERO VACUNO

Mayo 2023

Información basada en el Valor de las exportaciones (usd)

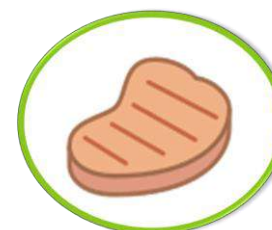


Exportado en 2023
(mill. usd):

1.320,30

% Var.
2022 vs 2021

20,3%



% Particip. en
Agroind.**

8,7%

23 vs 22
(ene-may)

-15,4%

% Var.
may 23/may 22

-18,7%

Información basada en las cantidades exportaciones (tn), por posición arancelaria

Posición Arancelaria	Promedio 2016-2020	2021	2022	2023 (ene-may)	Var Abs. 22 vs 21	Var Abs. 23 vs 22 (ene-may)	% Var. may 23/may 22	%Var 23 vs 22 (ene-may)	usd/tn 2022	usd/tn 2023	%Part. en el Complejo 2023	DEX vigente ***
02023000-Carne bovina, deshuesada, cong	284.931,1	366.261,4	438.102,7	187.730,4	71.841,3	22.705,3	13%	13,8%	5.522,5	4.108,6	58,4%	9,0%
02013000-Carne bovina, deshuesada, fresc	80.376,4	93.924,1	92.981,6	39.072,9	-942,4	1.854,7	-6%	5,0%	9.121,3	8.511,8	25,2%	9,0%
02062990-Despojos de la especie bovina n	48.040,5	49.653,6	48.915,4	24.904,5	-738,2	5.197,9	7%	26,4%	1.620,7	1.096,1	2,1%	7,0%
23011090-Harina, polvo y "pellets" de des	46.373,7	32.100,7	30.210,6	9.824,9	-1.890,2	4.731,2		92,9%	310,2	285,4	0,2%	9,0%
41015010-Cueros y pieles en bruto, entera	33.109,9	119.492,1	87.818,4	58.916,1	-31.673,6	22.026,8	84%	59,7%	630,6	678,5	3,0%	4,5%
16025000-Preparaciones bovinas	32.720,7	32.211,2	26.291,1	15.589,9	-5.920,0	4.094,8	21%	35,6%	2.396,5	1.484,3	1,8%	4,5%
23011010-Harina, polvo y "pellets" de carn	32.414,4	38.756,3	67.594,0	31.218,1	28.837,8	11.267,0	65%	56,5%	463,6	464,3	1,1%	9,0%

*Notas: las particip. se calculan según valores exportados. Ranking: mayor (verde) - menor (rojo)

** Las dif. en monto pueden deberse a secreto estadístico

***En posic. arancelarias con mayor apertura, se expone sólo el máx.

Información basada en las cantidades exportaciones (tn), por posición arancelaria

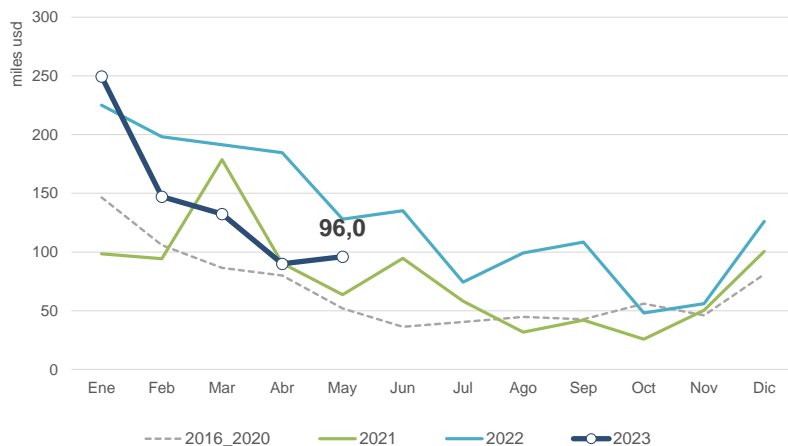
Posición Arancelaria	Promedio 2016-2020	2021	2022	2023 (ene-may)	Var Abs. 22 vs 21	Var Abs. 23 vs 22 (ene-may)	% Var. may 23/may 22	%Var 23 vs 22 (ene-may)	usd/tn 2022	usd/tn 2023	%Part. en el Complejo 2023	DEX vigente ***
02062200-Hígados bovinos congelados	28.154,7	28.291,6	30.603,3	14.332,6	2.311,7	2.295,9	-17%	19,1%	1.387,4	1.037,7	1,1%	7,0%
02022090-Cortes de carne bovina congelada	15.473,5	102.600,6	102.093,8	49.057,2	-506,9	8.853,6	32%	22,0%	1.866,6	1.461,5	5,4%	9,0%
02062910-Colas (rabos) bovinos congelados	8.207,8	7.784,0	8.722,9	3.985,0	938,9	414,6	42%	11,6%	2.202,0	1.953,6	0,6%	7,0%
02062100-Lenguas bovinas congeladas	6.402,8	6.904,9	6.302,7	2.656,4	-602,2	290,6	-9%	12,3%	3.665,9	3.688,5	0,7%	7,0%
05040011-Tripas de bovino	6.398,6	4.943,5	5.402,7	2.144,9	459,2	-151,0	29%	-6,6%	1.058,1	1.166,2	0,2%	5,0%
02022020-Los demás	1.967,3	2.987,7	0,0	0,0	-2.987,7	0,0		0,0%			0,0%	9,0%
02022010-Cuartos delanteros de carne bovina	1.636,7	3.731,1	0,0	0,0	-3.731,1	0,0		0,0%			0,0%	9,0%
02061000-Despojos de la especie bovina, frescos	171,7	443,1	489,3	221,4	46,2	15,5	24%	7,6%	7.403,3	6.856,8	0,1%	7,0%
02012090-Bifes, excepto del Genero Bubalus	25,7	31,3	100,1	40,1	68,8	11,1	-30%	38,1%	11.813,5	12.976,4	0,0%	9,0%

*Notas: las particip. se calculan según valores exportados. Ranking: mayor (verde) - menor (rojo)

** Las dif. en monto pueden deberse a secreto estadístico

***En posic. arancelarias con mayor apertura, se expone sólo el máx.

Información basada en el Valor de las exportaciones (usd)



Exportado en 2023
(mill. usd):

715,19

% Var.
2022 vs 2021

69,6%



% Particip. en
Agroind.**

4,7%

23 vs 22
(ene-may)

-22,9%

% Var.
may 23/may 22

-25,0%

Información basada en las cantidades exportaciones (tn), por posición arancelaria

Posición Arancelaria	Promedio 2016-2020	2021	2022	2023 (ene-may)	Var Abs. 22 vs 21	Var Abs. 23 vs 22 (ene-may)	% Var. may 23/may 22	%Var 23 vs 22 (ene-may)	usd/tn 2022	usd/tn 2023	%Part. en el Complejo 2023	DEX vigente ***
10039080-Cebada en grano excluida cerveza	1.555.808,0	1.588.085,9	2.526.768,4	1.268.339,1	938.682,5	-844.258,9	18%	-40,0%	287,9	333,9	59,2%	12,0%
10039010-Cebada cervecera	1.176.591,3	995.270,2	1.226.635,8	353.111,7	231.365,6	-243.008,3	-59%	-40,8%	366,9	406,1	20,1%	12,0%
11071010-Malta s/tostar, entera o partida	513.013,9	613.650,6	669.506,7	225.822,2	55.856,1	-41.588,5	-40%	-15,6%	579,2	647,3	20,4%	9,0%
22030000-Cerveza de malta	45.998,8	21.736,8	16.231,9	3.477,1	-5.504,9	-3.845,8	-32%	-52,5%	566,4	621,5	0,3%	4,5%
10031000-Cebada p/siembra	273,1	0,0	0,0	0,0	0,0	0,0		0,0%			0,0%	0,0%
19019010-Extracto de malta	76,7	19,0	115,4	0,0	96,4	-115,4		-100,0%	2.393,0		0,0%	4,5%
11029000-Harinas excluidas las de trigo y i	19,2	38,2	72,2	0,0	33,9	-21,7		-100,0%	1.161,9		0,0%	5,0%

*Notas: las particip. se calculan según valores exportados. Ranking: mayor (verde) - menor (rojo)

** Las dif. en monto pueden deberse a secreto estadístico

***En posic. arancelarias con mayor apertura, se expone sólo el máx.

Información basada en las cantidades exportaciones (tn), por posición arancelaria

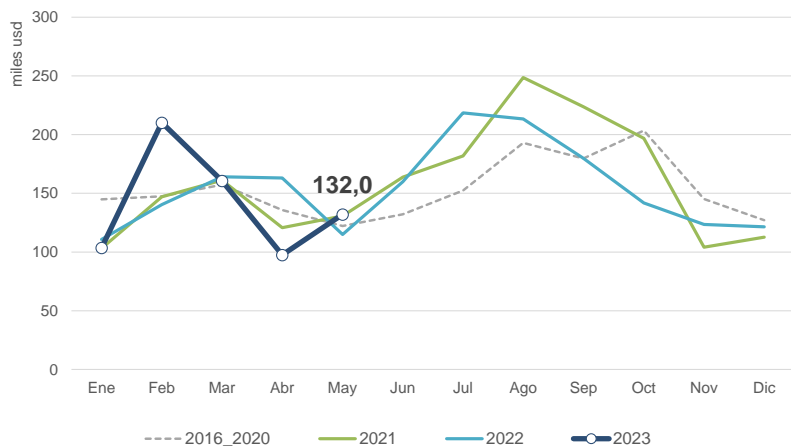
Posición Arancelaria	Promedio 2016-2020	2021	2022	2023 (ene-may)	Var Abs. 22 vs 21	Var Abs. 23 vs 22 (ene-may)	% Var. may 23/may 22	%Var 23 vs 22 (ene-may)	usd/tn 2022	usd/tn 2023	%Part. en el Complejo 2023	DEX vigente ***
11072010-Entera o partida	9,8	0,0	0,0	0,0	0,0	0,0		0,0%			0,0%	9,0%
11071020-Molida o en harina	0,0	0,0	0,0	0,0	0,0	0,0		0,0%			0,0%	9,0%

*Notas: las particip. se calculan según valores exportados. Ranking: mayor (verde) - menor (rojo)

** Las dif. en monto pueden deberse a secreto estadístico

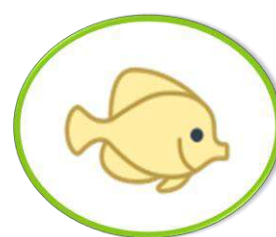
***En posic. arancelarias con mayor apertura, se expone sólo el máx.

Información basada en el Valor de las exportaciones (usd)



Exportado en 2023
(mill. usd):
703,97

% Var.
2022 vs 2021
-2,3%



% Particip. en
Agroind.**
4,6%

23 vs 22
(ene-may)
1,5%

% Var.
may 23/may 22
14,8%

Información basada en las cantidades exportaciones (tn), por posición arancelaria

Posición Arancelaria	Promedio 2016-2020	2021	2022	2023 (ene-may)	Var Abs. 22 vs 21	Var Abs. 23 vs 22 (ene-may)	% Var. may 23/may 22	%Var 23 vs 22 (ene-may)	usd/tn 2022	usd/tn 2023	%Part. en el Complejo 2023	DEX vigente ***
03061710-Camarones, langostinos y otros	106.629,5	99.451,8	85.988,3	12.283,7	-13.463,5	-2.662,8	11%	-17,8%	6.313,7	5.379,9	9,4%	7,0%
03074310-Calamares y potas congelados	65.074,2	120.915,1	146.640,8	69.136,3	25.725,8	-20.789,6	-58%	-23,1%	2.146,3	2.149,7	21,1%	7,0%
03047400-Filetes de merluzas (Merluccius	60.832,9	64.019,5	61.956,9	22.498,1	-2.062,6	1.777,5	52%	8,6%	3.273,6	3.237,9	10,3%	7,0%
03061790-Camarones, langostinos y otros	58.246,9	66.059,5	49.812,1	36.951,0	-16.247,3	16.087,3	260%	77,1%	8.048,1	7.454,6	39,1%	9,0%
03036600-Merluzas congeladas excluido e	38.394,5	43.997,1	36.466,6	11.728,1	-7.530,6	478,9	133%	4,3%	1.545,0	1.537,8	2,6%	7,0%
03079900-Los demás	24.567,1	0,0	0,0	0,0	0,0	0,0	0,0%	0,0%			0,0%	9,0%
03038910-Corvinas congeladas excluido er	22.999,9	28.554,2	23.458,8	3.094,7	-5.095,4	518,6	83%	20,1%	1.382,8	1.556,7	0,7%	7,0%

*Notas: las particip. se calculan según valores exportados. Ranking: mayor (verde) - menor (rojo)

** Las dif. en monto pueden deberse a secreto estadístico

***En posic. arancelarias con mayor apertura, se expone sólo el máx.

Información basada en las cantidades exportaciones (tn), por posición arancelaria

Posición Arancelaria	Promedio 2016-2020	2021	2022	2023 (ene-may)	Var Abs. 22 vs 21	Var Abs. 23 vs 22 (ene-may)	% Var. may 23/may 22	%Var 23 vs 22 (ene-may)	usd/tn 2022	usd/tn 2023	%Part. en el Complejo 2023	DEX vigente ***
03038951-Sábalos congelados excluido en	18.001,8	5.673,8	5.212,0	3.592,6	-461,8	1.015,6	74%	39,4%	847,1	840,3	0,4%	7,0%
23012010-Harina, polvo y "pellets" de pesc	16.411,7	19.182,0	18.348,7	7.951,0	-833,3	-337,3	-13%	-4,1%	1.103,1	1.071,0	1,2%	5,0%
03038990-Pescados ncop., congelados exc	8.914,2	15.509,2	12.023,1	4.529,7	-3.486,1	93,7	53%	2,1%	1.293,3	1.389,6	0,9%	9,0%
03038920-Pescadillas congeladas excluido	8.523,5	4.553,6	4.096,1	784,0	-457,5	297,4	159%	61,1%	1.060,2	1.224,8	0,1%	5,0%
03049500-Carne (incluso picada) excluidos	7.836,3	3.684,4	2.748,8	1.989,4	-935,5	-483,3	-100%	-19,5%	2.363,5	2.246,8	0,6%	7,0%
03038200-Rayas congeladas excluido en fi	5.271,0	536,3	2.587,3	1.430,6	2.051,0	626,8	79%	78,0%	2.658,5	2.688,5	0,5%	9,0%
03048990-Filetes de pescados ncop. conge	5.134,2	5.423,5	4.553,7	2.213,6	-869,8	-50,9	35%	-2,2%	3.906,4	4.116,0	1,3%	9,0%
03056300-Anchoa salada, s/secar ni ahumada	3.402,4	2.342,3	4.920,1	1.758,0	2.577,7	-542,8	31%	-23,6%	2.119,9	1.937,6	0,5%	5,0%
03039990-Colas, vejigas natatorias y demás	3.352,3	3.679,5	490,9	119,1	-3.188,6	-349,8	-27%	-74,6%	2.539,4	3.060,4	0,1%	9,0%
03047900-Filetes congelados de pescados	2.629,7	371,0	603,3	0,0	232,3	-465,9	-100%	-100,0%	3.185,2		0,0%	7,0%
03072900-Los demás	2.054,5	0,0	0,0	0,0	0,0	0,0		0,0%			0,0%	9,0%
03038311-Merluzas negras congeladas envi	1.962,7	1.703,7	1.277,5	412,9	-426,2	-267,3	-100%	-39,3%	26.207,4	26.594,2	1,6%	9,0%
03036910-Merluzas de cola congeladas ex	1.483,4	743,3	352,6	0,0	-390,6	0,0		0,0%	1.154,0		0,0%	7,0%
03061400-Cangrejos congelados excluidos	1.459,7	1.124,7	729,2	426,5	-395,4	-302,8		-41,5%	18.545,6	20.892,2	1,3%	9,0%
03036990-Pescados de las familias Bregma	1.021,1	648,3	1.050,6	113,5	402,2	-127,3	149%	-52,9%	1.265,4	1.792,1	0,0%	5,0%
03038954-Tarariras congeladas excluido er	828,6	58,7	0,0	0,0	-58,7	0,0		0,0%			0,0%	7,0%
16041900-Preparaciones de pescados ncoj	730,6	806,9	1.096,6	383,8	289,6	67,3	-34%	21,3%	3.745,7	4.215,1	0,2%	0,0%
16042090-Preparaciones y conservas ncop	690,2	773,1	1.192,1	446,2	419,0	-110,2	-48%	-19,8%	2.146,4	2.274,8	0,1%	0,0%
03038955-Bogas congeladas excluido en fi	671,8	289,7	0,0	0,0	-289,7	0,0		0,0%			0,0%	7,0%
05119190-Productos de pescado, crustáce	323,7	0,0	107,5	0,0	107,5	0,0		0,0%	324,6		0,0%	4,5%
15042000-Grasas y aceites de pescado, exc	281,1	0,0	0,0	0,0	0,0	0,0		0,0%			0,0%	5,0%
03038942-Meros congelados excluido en f	271,3	29,8	235,9	68,1	206,1	30,9		83,0%	1.652,9	1.442,3	0,0%	5,0%

*Notas: las particip. se calculan según valores exportados. Ranking: mayor (verde) - menor (rojo)

** Las dif. en monto pueden deberse a secreto estadístico

***En posic. arancelarias con mayor apertura, se expone sólo el máx.

Información basada en las cantidades exportaciones (tn), por posición arancelaria

Posición Arancelaria	Promedio 2016-2020	2021	2022	2023 (ene-may)	Var Abs. 22 vs 21	Var Abs. 23 vs 22 (ene-may)	% Var. may 23/may 22	%Var 23 vs 22 (ene-may)	usd/tn 2022	usd/tn 2023	%Part. en el Complejo 2023	DEX vigente ***
03044400-Filetes de pescados de las famili	213,4	637,0	338,1	181,0	-298,9	15,4	36%	9,3%	3.343,5	3.396,5	0,1%	7,0%
03035400-Las demás	201,3	63,4	0,0	0,0	-63,4	0,0		0,0%			0,0%	5,0%
03038946-Pescados nototenias congelado:	185,0	0,0	0,0	0,0	0,0	0,0		0,0%			0,0%	7,0%
03036800-Bacaladillas congeladas excluidc	178,4	0,0	75,5	0,0	75,5	-75,5		-100,0%	1.132,8		0,0%	7,0%
03032500-Carpas congeladas excluido en f	175,3	6.417,6	4.850,1	795,3	-1.567,5	-1.781,9	-100%	-69,1%	684,6	712,2	0,1%	0,0%
03079200-Los demás	122,6	0,0	0,0	0,0	0,0	0,0		0,0%			0,0%	9,0%
03038319-Merluzas negras congeladas exc	115,3	0,0	0,0	0,0	0,0	0,0		0,0%			0,0%	9,0%
16041600-Preparaciones de anchoa entera	95,7	41,4	26,2	0,0	-15,3	0,0		0,0%	11.132,0		0,0%	0,0%
03048890-Filetes de demas pescados (raya	64,2	178,9	242,2	167,0	63,3	82,8		98,4%	3.024,0	3.216,3	0,1%	9,0%
03072200-En envases inmediatos de conte	45,1	0,0	0,0	0,0	0,0	0,0		0,0%			0,0%	9,0%
03038943-Los demás	41,9	0,0	0,0	0,0	0,0	0,0		0,0%			0,0%	5,0%
03039100-Hígados, huevas y lechas conge	39,9	89,3	0,0	0,0	-89,3	0,0		0,0%			0,0%	9,0%
03038190-Escualos congelados excluido til	37,5	0,0	0,0	0,0	0,0	0,0		0,0%			0,0%	9,0%
03046900---Los demás	30,3	0,0	0,0	0,0	0,0	0,0		0,0%			0,0%	0,0%
03048930-Filetes de mero congelados	23,3	0,0	0,0	0,0	0,0	0,0		0,0%			0,0%	3,0%
03028500-Sargos frescos o refrigerados ex	21,9	0,0	0,0	0,0	0,0	0,0		0,0%			0,0%	5,0%
03048200-Trucha proveniente de cultivo (C	18,6	0,0	0,0	0,0	0,0	0,0		0,0%			0,0%	0,0%
03025400-Hubbsi (Merluccius hubbsi)	16,1	15,0	0,0	0,0	-15,0	0,0		0,0%			0,0%	5,0%
05079000-Cuernos y astas	15,7	0,0	0,0	0,0	0,0	0,0		0,0%			0,0%	9,0%
03049219-Los demás	12,7	0,0	0,0	0,0	0,0	0,0		0,0%			0,0%	9,0%
03049211-Cachetes	9,7	5,4	0,0	0,0	-5,4	0,0		0,0%			0,0%	9,0%
03028921-Chernas (Polyprion americanus)	7,8	24,8	6,3	0,0	-18,5	-6,3		-100,0%	4.555,2		0,0%	5,0%

*Notas: las particip. se calculan según valores exportados. Ranking: mayor (verde) - menor (rojo)

** Las dif. en monto pueden deberse a secreto estadístico

***En posic. arancelarias con mayor apertura, se expone sólo el máx.

Información basada en las cantidades exportaciones (tn), por posición arancelaria

Posición Arancelaria	Promedio 2016-2020	2021	2022	2023 (ene-may)	Var Abs. 22 vs 21	Var Abs. 23 vs 22 (ene-may)	% Var. may 23/may 22	%Var 23 vs 22 (ene-may)	usd/tn 2022	usd/tn 2023	%Part. en el Complejo 2023	DEX vigente ***
03044200-Los demás	7,1	0,0	0,0	0,0	0,0	0,0		0,0%			0,0%	0,0%
03049900-Chuchos (Dasyatidae, Myliobatic	6,6	0,0	0,0	0,0	0,0	0,0		0,0%			0,0%	9,0%
03039910-Cabezas de Merluzas negras cor	5,4	0,0	0,0	0,0	0,0	0,0		0,0%			0,0%	9,0%
03079100-Los demás	2,7	0,0	0,0	0,0	0,0	0,0		0,0%			0,0%	7,0%
03044990-Filetes de pescados ncop. fresco	2,5	0,7	0,0	0,0	-0,7	0,0		0,0%			0,0%	9,0%
03045200---Salmónidos	2,4	0,0	0,0	0,0	0,0	0,0		0,0%			0,0%	7,0%
03053900-Armados (Pterodoras spp.; Oxyd	2,4	0,0	0,0	0,0	0,0	0,0		0,0%			0,0%	7,0%
03048100-Los demás	1,5	0,0	0,0	0,0	0,0	0,0		0,0%			0,0%	7,0%
03021100-Truchas enteras provenientes de	1,0	0,0	0,0	0,0	0,0	0,0		0,0%			0,0%	0,0%
03028922-Meros (Acanthistius spp.)	0,9	0,0	0,0	0,0	0,0	0,0		0,0%			0,0%	5,0%
03055900-Sábalos (Prochilodus spp.)	0,9	0,0	0,0	0,0	0,0	0,0		0,0%			0,0%	9,0%
03057100-De Cazón (Galeorhinus galeus)	0,8	0,0	0,0	0,0	0,0	0,0		0,0%			0,0%	9,0%
03045300-Los demás	0,7	0,0	0,0	0,0	0,0	0,0		0,0%			0,0%	7,0%
03073900-Pelados, ahumados, incluso coci	0,7	0,0	0,0	0,0	0,0	0,0		0,0%			0,0%	0,0%
03038963-Los demás	0,5	0,0	0,0	0,0	0,0	0,0		0,0%			0,0%	0,0%
03057200---Cabezas, colas y vejigas natatc	0,5	0,0	0,0	0,0	0,0	0,0		0,0%			0,0%	7,0%
03038945-Pejerreyes (Atherina spp.)	0,5	0,0	0,0	0,0	0,0	0,0		0,0%			0,0%	7,0%
03031400-Trucha corte mariposa provenie	0,4	0,0	0,0	0,0	0,0	0,0		0,0%			0,0%	0,0%
03051000-De merluza negra (Dissostichus	0,2	0,0	0,0	0,0	0,0	0,0		0,0%			0,0%	7,0%
03048700---Atunes (del género Thunnus),	0,2	0,0	0,0	0,0	0,0	0,0		0,0%			0,0%	7,0%
03048510-Los demás, excepto desgrasado	0,1	0,0	0,0	0,0	0,0	0,0		0,0%			0,0%	9,0%
03028200---Rayas (Rajidae)	0,1	0,0	0,0	0,0	0,0	0,0		0,0%			0,0%	9,0%

*Notas: las particip. se calculan según valores exportados. Ranking: mayor (verde) - menor (rojo)

** Las dif. en monto pueden deberse a secreto estadístico

***En posic. arancelarias con mayor apertura, se expone sólo el máx.

Información basada en las cantidades exportaciones (tn), por posición arancelaria

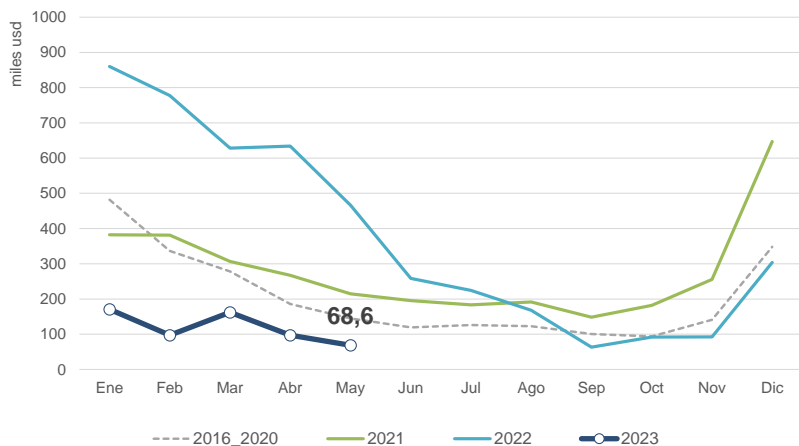
Posición Arancelaria	Promedio 2016-2020	2021	2022	2023 (ene-may)	Var Abs. 22 vs 21	Var Abs. 23 vs 22 (ene-may)	% Var. may 23/may 22	%Var 23 vs 22 (ene-may)	usd/tn 2022	usd/tn 2023	%Part. en el Complejo 2023	DEX vigente ***
03045900-Los demás	0,1	0,0	0,0	0,0	0,0	0,0		0,0%			0,0%	9,0%
03011190-Los demás	0,1	0,0	0,0	0,0	0,0	0,0		0,0%			0,0%	0,0%
03075900-Los demás	0,0	0,0	0,0	0,0	0,0	0,0		0,0%			0,0%	7,0%
03075200-Los demás	0,0	0,0	0,0	0,0	0,0	0,0		0,0%			0,0%	7,0%
03077900-Pelados, ahumados, incluso cocidos	0,0	0,0	0,0	0,0	0,0	0,0		0,0%			0,0%	7,0%
03054100-Salmones del Atlántico (Salmo salar)	0,0	0,0	0,0	0,0	0,0	0,0		0,0%			0,0%	7,0%
03044920-Meros (Acanthistius spp.)	0,0	0,0	0,0	0,0	0,0	0,0		0,0%			0,0%	3,0%
03073200-Los demás	0,0	0,0	0,0	0,0	0,0	0,0		0,0%			0,0%	0,0%
03035990-En envases inmediatos de contenedores	0,0	0,0	0,0	0,0	0,0	0,0		0,0%			0,0%	7,0%
03034400---Patudos o atunes ojo grande (Thunnus)	0,0	0,0	0,0	0,0	0,0	0,0		0,0%			0,0%	7,0%
03071900-Los demás	0,0	0,0	0,0	0,0	0,0	0,0		0,0%			0,0%	0,0%
03038941-Los demás	0,0	0,0	0,0	0,0	0,0	0,0		0,0%			0,0%	5,0%
03034500---Atunes comunes o de aleta azul	0,0	0,0	0,0	0,0	0,0	0,0		0,0%			0,0%	7,0%
999999999 Resto-Resto	0,0	0,0	0,0	0,0	0,0	0,0		0,0%			7,6%	

*Notas: las particip. se calculan según valores exportados. Ranking: mayor (verde) - menor (rojo)

** Las dif. en monto pueden deberse a secreto estadístico

***En posic. arancelarias con mayor apertura, se expone sólo el máx.

Información basada en el Valor de las exportaciones (usd)



Exportado en 2023
(mill. usd):
596,60

% Var.
2022 vs 2021
36,1%



% Particip. en
Agroind.**
3,9%

23 vs 22
(ene-may)
-82,3%

% Var.
may 23/may 22
-85,3%

Información basada en las cantidades exportaciones (tn), por posición arancelaria

Posición Arancelaria	Promedio 2016-2020	2021	2022	2023 (ene-may)	Var Abs. 22 vs 21	Var Abs. 23 vs 22 (ene-may)	% Var. may 23/may 22	%Var 23 vs 22 (ene-may)	usd/tn 2022	usd/tn 2023	%Part. en el Complejo 2023	DEX vigente ***
10019900-Trigo y morcajo, excluidos trigo	11.441.682,5	12.147.838,1	14.017.889,9	1.395.967,5	1.870.051,8	-9.409.944,5	-89%	-87,1%	307,6	356,6	83,4%	12,0%
11010010-Harina de trigo	625.768,9	577.223,1	426.715,2	149.864,4	-150.507,8	-43.050,4	-26%	-22,3%	466,4	503,5	12,6%	7,0%
23023090-Salvados y residuos de trigo exc	160.835,5	262.854,0	243.812,7	100.363,1	-19.041,4	-3.819,3	-88%	-3,7%	208,6	232,9	3,9%	7,0%
10011900-A granel, con hasta 15 % de em	32.050,7	3.935,4	3.886,2	0,0	-49,1	-3.886,2	-100%	-100,0%	208,9		0,0%	12,0%
11031100-Grañones y sémola de trigo	11.339,8	6.293,1	7.297,3	0,0	1.004,2	-5.349,9	-100%	-100,0%	550,9		0,0%	5,0%
10019100-Trigo y morcajo p/siembra exclu	151,9	173,9	125,3	21,0	-48,6	-10,8	-34%	-33,9%	1.146,0	1.337,9	0,0%	4,5%
10011100-Trigo duro p/siembra	56,9	97,3	652,0	0,0	554,7	-652,0	-100%	-100,0%	540,5		0,0%	4,5%

*Notas: las particip. se calculan según valores exportados. Ranking: mayor (verde) - menor (rojo)

** Las dif. en monto pueden deberse a secreto estadístico

***En posic. arancelarias con mayor apertura, se expone sólo el máx.

Información basada en las cantidades exportaciones (tn), por posición arancelaria

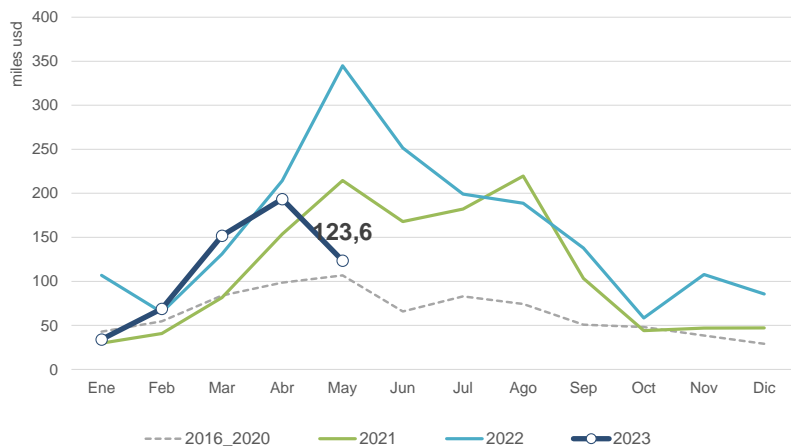
Posición Arancelaria	Promedio 2016-2020	2021	2022	2023 (ene-may)	Var Abs. 22 vs 21	Var Abs. 23 vs 22 (ene-may)	% Var. may 23/may 22	%Var 23 vs 22 (ene-may)	usd/tn 2022	usd/tn 2023	%Part. en el Complejo 2023	DEX vigente ***
19043000-Trigo bulgur en grano o en form	36,5	0,0	33,9	0,0	33,9	0,0		0,0%	514,0		0,0%	4,5%

*Notas: las particip. se calculan segun valores exportados. Ranking: mayor (verde) - menor (rojo)

** Las dif. en monto pueden deberse a secreto estadístico

***En posic. arancelarias con mayor apertura, se expone sólo el máx.

Información basada en el Valor de las exportaciones (usd)



Exportado en 2023
(mill. usd):
572,09

% Var.
2022 vs 2021
42,0%



% Particip. en
Agroind.**
3,8%

23 vs 22
(ene-may)
-33,6%

% Var.
may 23/may 22
-64,2%

Información basada en las cantidades exportaciones (tn), por posición arancelaria

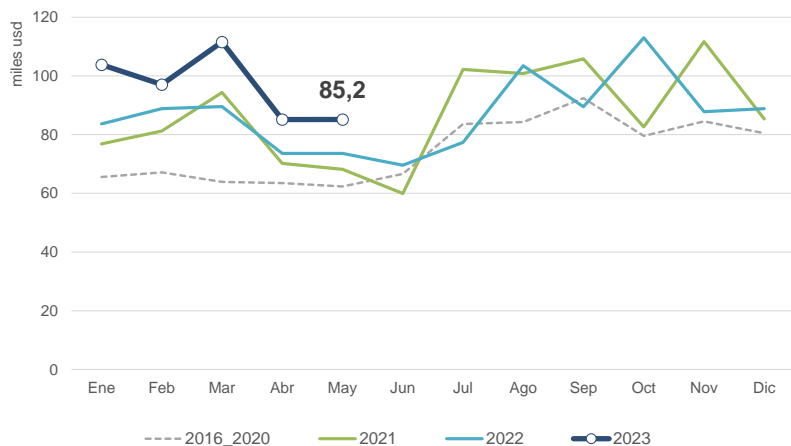
Posición Arancelaria	Promedio 2016-2020	2021	2022	2023 (ene-may)	Var Abs. 22 vs 21	Var Abs. 23 vs 22 (ene-may)	% Var. may 23/may 22	%Var 23 vs 22 (ene-may)	usd/tn 2022	usd/tn 2023	%Part. en el Complejo 2023	DEX vigente ***
23063010-Tortas, harinas y "pellets" de gra	764.004,7	897.693,9	975.963,9	381.837,4	78.270,0	-28.005,0	-37%	-6,8%	258,5	247,7	16,5%	5,0%
15121110-Aceite de girasol en bruto	610.864,9	680.251,4	832.383,4	323.944,9	152.131,9	-69.064,5	-36%	-17,6%	1.573,6	1.190,0	67,4%	7,0%
12060090-Semilla de girasol excluida p/sie	157.770,7	182.610,1	157.906,8	38.799,1	-24.703,3	-68.496,3	-78%	-63,8%	717,9	773,7	5,2%	7,0%
15121911-Aceite de girasol refinado, en er	77.070,7	48.752,8	43.237,2	12.715,2	-5.515,6	-11.189,9	-53%	-46,8%	2.047,6	1.685,7	3,7%	4,5%
15121919-Aceite de girasol ncop.	28.826,9	49.202,6	58.428,4	21.075,3	9.225,8	-1.666,0	-44%	-7,3%	1.954,8	1.556,8	5,7%	5,0%
12060010-Semilla de girasol p/siembra	1.857,2	1.928,2	1.582,9	984,8	-345,3	61,9	310%	6,7%	8.229,7	7.895,5	1,4%	0,0%

*Notas: las particip. se calculan segun valores exportados. Ranking: mayor (verde) - menor (rojo)

** Las dif. en monto pueden deberse a secreto estadístico

***En posic. arancelarias con mayor apertura, se expone sólo el máx.

Información basada en el Valor de las exportaciones (usd)



Exportado en 2023
(mill. usd):
482,76

% Var.
2022 vs 2021
0,0%



% Particip. en
Agroind.**
3,2%

23 vs 22
(ene-may)
18,0%

% Var.
may 23/may 22
15,7%

Información basada en las cantidades exportaciones (tn), por posición arancelaria

Posición Arancelaria	Promedio 2016-2020	2021	2022	2023 (ene-may)	Var Abs. 22 vs 21	Var Abs. 23 vs 22 (ene-may)	% Var. may 23/may 22	%Var 23 vs 22 (ene-may)	usd/tn 2022	usd/tn 2023	%Part. en el Complejo 2023	DEX vigente ***
12024200-Otros maníes crudos ncop.	329.965,5	639.190,9	635.403,4	276.969,4	-3.787,4	24.356,7	17%	9,6%	1.257,6	1.339,1	76,8%	4,5%
20081100-Maníes preparados o conservad	274.267,5	62.570,5	66.254,4	30.440,1	3.683,9	5.794,9	19%	23,5%	1.630,2	1.679,7	10,6%	0,0%
15081000-Aceite de maní en bruto	87.694,7	57.299,6	67.429,3	30.287,8	10.129,7	3.912,4	-47%	14,8%	1.792,2	1.807,7	11,3%	4,5%
23050000-Tortas y residuos sólidos de la e	14.991,3	22.631,8	29.879,2	15.530,0	7.247,4	5.171,8	56%	49,9%	367,5	384,6	1,2%	5,0%

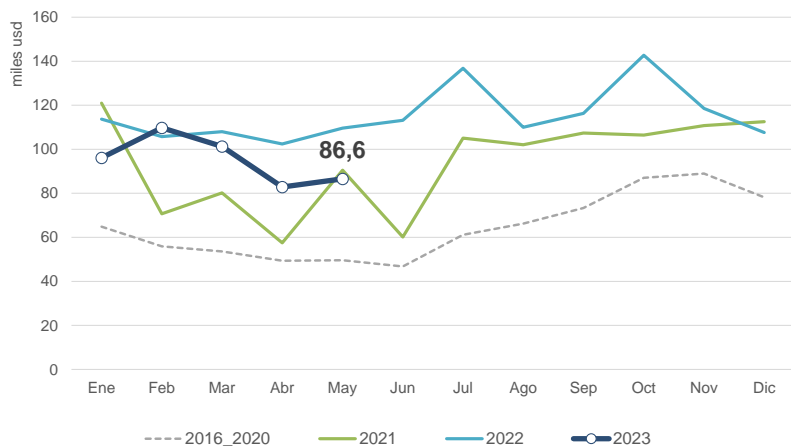
*Notas: las particip. se calculan según valores exportados. Ranking: mayor (verde) - menor (rojo)

** Las dif. en monto pueden deberse a secreto estadístico

***En posic. arancelarias con mayor apertura, se expone sólo el máx.

Mayo 2023

Información basada en el Valor de las exportaciones (usd)



Exportado en 2023
(mill. usd):
476,60

% Var.
2022 vs 2021
23,2%



% Particip. en
Agroind.**
3,1%

23 vs 22
(ene-may)
-11,7%

% Var.
may 23/may 22
-21,0%

Información basada en las cantidades exportaciones (tn), por posición arancelaria

Posición Arancelaria	Promedio 2016-2020	2021	2022	2023 (ene-may)	Var Abs. 22 vs 21	Var Abs. 23 vs 22 (ene-may)	% Var. may 23/may 22	%Var 23 vs 22 (ene-may)	usd/tn 2022	usd/tn 2023	%Part. en el Complejo 2023	DEX vigente ***
04022110-Leche entera, en polvo, gránulo:	112.564,3	145.060,5	154.340,5	43.695,8	9.280,0	-26.768,2	-43%	-38,0%	3.989,1	3.820,7	35,0%	9,0%
04041000-Lactosuero, modificado o no, in:	57.119,3	61.730,3	56.654,0	25.937,3	-5.076,4	4.322,5	55%	20,0%	1.990,4	2.047,4	11,1%	4,5%
04061010-Mozzarella	30.068,5	40.676,8	44.020,8	18.334,7	3.344,0	3.554,0	-2%	24,0%	4.441,8	4.461,0	17,2%	4,5%
04069020-Quesos semiduros typo Gouda	16.477,2	22.802,5	27.736,9	11.054,7	4.934,5	362,2	-19%	3,4%	4.534,6	4.554,5	10,6%	4,5%
04021010-Leche, nata en polvo, gránulos c	12.846,5	13.980,8	21.604,6	7.032,5	7.623,9	-772,5	4%	-9,9%	3.730,2	3.602,6	5,3%	9,0%
04021090-Leche y nata en polvo, gránulos	10.822,1	6.859,1	6.192,2	621,3	-666,9	-1.670,8	-100%	-72,9%	3.689,7	3.733,2	0,5%	9,0%
04069010-Quesos duro regianito	8.806,8	11.238,5	7.874,5	4.344,9	-3.364,1	1.315,9	88%	43,4%	6.276,7	6.355,4	5,8%	4,5%

*Notas: las particip. se calculan según valores exportados. Ranking: mayor (verde) - menor (rojo)

** Las dif. en monto pueden deberse a secreto estadístico

***En posic. arancelarias con mayor apertura, se expone sólo el máx.

Información basada en las cantidades exportaciones (tn), por posición arancelaria

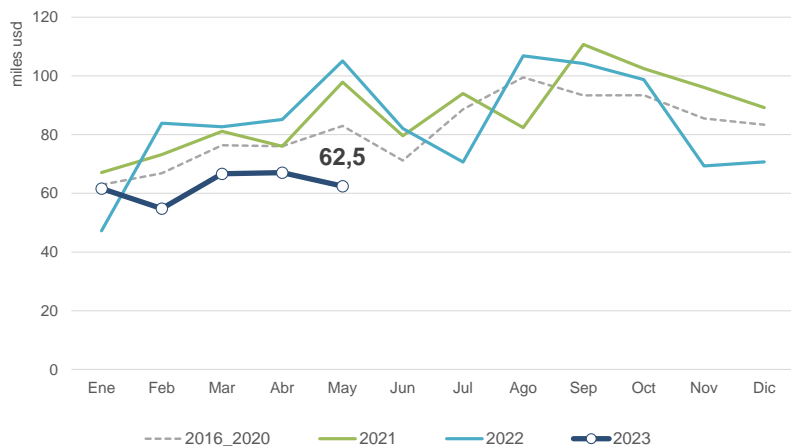
Posición Arancelaria	Promedio 2016-2020	2021	2022	2023 (ene-may)	Var Abs. 22 vs 21	Var Abs. 23 vs 22 (ene-may)	% Var. may 23/may 22	%Var 23 vs 22 (ene-may)	usd/tn 2022	usd/tn 2023	%Part. en el Complejo 2023	DEX vigente ***
04051000-Manteca	8.781,6	22.928,6	21.769,4	8.088,1	-1.159,2	833,1	-19%	11,5%	4.999,5	4.671,0	7,9%	4,5%
19011010-Leche modificada p/niños, acon	4.406,4	2.047,3	1.038,4	616,9	-1.009,0	164,1		36,2%	4.885,3	5.515,2	0,7%	4,5%
19019020-Dulce de leche	3.348,3	3.608,8	3.345,0	1.453,0	-263,8	0,7	-24%	0,0%	2.259,1	2.347,9	0,7%	4,5%
04059010-Aceite butírico	2.224,2	6.227,7	6.018,1	2.555,0	-209,7	879,4		52,5%	6.008,6	5.558,8	3,0%	4,5%
04064000-Queso de pasta azul	1.237,2	1.723,3	1.404,5	680,4	-318,8	218,4	4%	47,3%	6.475,6	6.753,6	1,0%	4,5%
04012010-Las demás	1.134,0	4.403,0	6.161,3	2.801,8	1.758,3	489,3	81%	21,2%	613,4	663,3	0,4%	4,5%
04049000--Los demás	922,8	0,0	1.934,5	334,6	1.934,5	-64,6		-16,2%	2.159,9	2.992,1	0,2%	4,5%
04031000-Elaborado con leche bovina	741,7	0,0	0,0	0,0	0,0	0,0		0,0%			0,0%	4,5%
04062000-Queso de cualquier tipo, rallado	555,1	420,9	377,0	111,6	-43,8	-48,0	-41%	-30,1%	9.226,1	9.333,8	0,2%	4,5%
04061090-Queso fresco (s/madurar) exclui	516,8	641,1	816,1	344,6	175,0	-6,3	0%	-1,8%	2.363,4	2.663,1	0,2%	4,5%
04069030-Queso de pasta blanda, c/conte	205,7	194,5	117,1	75,8	-77,5	52,4		224,3%	4.513,1	4.256,9	0,1%	4,5%
04039000-Los demás	144,9	0,0	298,4	0,0	298,4	-195,6		-100,0%	2.793,1		0,0%	4,5%
04063000-Queso fundido excluido rallado	116,7	50,0	74,6	10,6	24,6	-5,2		-32,7%	4.561,4	5.486,7	0,0%	4,5%
04011010-Las demás	16,3	446,3	570,6	860,8	124,2	860,8			641,2	640,3	0,1%	4,5%
04022120-Las demás	10,9	0,0	0,0	0,0	0,0	0,0		0,0%			0,0%	9,0%
04015021-Elaborada con leche de cabra, b	10,3	0,0	0,0	0,0	0,0	0,0		0,0%			0,0%	4,5%

*Notas: las particip. se calculan según valores exportados. Ranking: mayor (verde) - menor (rojo)

** Las dif. en monto pueden deberse a secreto estadístico

***En posic. arancelarias con mayor apertura, se expone sólo el máx.

Información basada en el Valor de las exportaciones (usd)



Exportado en 2023
(mill. usd):
312,65

% Var.
2022 vs 2021
-4,1%



% Particip. en
Agroind.**
2,1%

23 vs 22
(ene-may)
-22,6%

% Var.
may 23/may 22
-40,5%

Información basada en las cantidades exportaciones (tn), por posición arancelaria

Posición Arancelaria	Promedio 2016-2020	2021	2022	2023 (ene-may)	Var Abs. 22 vs 21	Var Abs. 23 vs 22 (ene-may)	% Var. may 23/may 22	%Var 23 vs 22 (ene-may)	usd/tn 2022	usd/tn 2023	%Part. en el Complejo 2023	DEX vigente ***
22042100-Vinos excluidos espumosos, mo	189.959,5	204.470,1	191.593,4	59.960,8	-12.876,7	-18.352,6	-39%	-23,4%	3.852,7	4.104,6	78,7%	4,5%
20096900-Jugo de uva (incluido el mosto)	105.807,6	100.282,9	76.446,0	13.576,7	-23.837,0	-20.267,8	-75%	-59,9%	1.590,6	1.833,0	8,0%	4,5%
22042910-Los dema vinos,mosto de uva ei	78.904,4	113.740,1	67.103,3	19.246,3	-46.636,8	-13.779,8	-26%	-41,7%	857,7	1.000,1	6,2%	4,5%
08062000-Uvas secas incluidas las pasas	35.274,3	39.743,7	31.125,4	6.239,5	-8.618,3	-2.888,8	-32%	-31,6%	1.639,0	1.737,8	3,5%	0,0%
08061000-Uvas frescas	6.580,5	5.437,7	4.493,3	1.887,8	-944,4	-1.858,8	-100%	-49,6%	917,7	988,1	0,6%	0,0%
22041090-Vino espumoso excluido tipo ch	2.691,9	3.558,9	4.336,3	1.047,9	777,4	-60,8	-12%	-5,5%	4.252,7	4.398,7	1,5%	4,5%
22042920-Mosto de uva en el que la ferm	1.755,6	186,3	0,0	0,0	-186,3	0,0		0,0%			0,0%	4,5%

*Notas: las particip. se calculan segun valores exportados. Ranking: mayor (verde) - menor (rojo)

** Las dif. en monto pueden deberse a secreto estadístico

***En posic. arancelarias con mayor apertura, se expone sólo el máx.

Información basada en las cantidades exportaciones (tn), por posición arancelaria

Posición Arancelaria	Promedio 2016-2020	2021	2022	2023 (ene-may)	Var Abs. 22 vs 21	Var Abs. 23 vs 22 (ene-may)	% Var. may 23/may 22	%Var 23 vs 22 (ene-may)	usd/tn 2022	usd/tn 2023	%Part. en el Complejo 2023	DEX vigente ***
22042211-Vinos no espumosos en envases	674,6	1.667,5	852,7	248,2	-814,8	-156,3	-51%	-38,6%	2.449,8	3.014,3	0,2%	4,5%
22041010-Vino espumoso tipo champaña	513,2	638,3	571,6	219,6	-66,7	-10,5	-4%	-4,6%	4.745,4	4.686,9	0,3%	4,5%
22082000-Aguardiente de vino o de orujo	483,9	86,0	43,1	64,2	-42,9	64,2			1.669,4	1.666,1	0,0%	4,5%
22051000-Vermut y similares en envases <	366,0	2.761,2	3.242,1	1.181,0	480,9	-314,3	-20%	-21,0%	3.358,1	2.712,0	1,0%	0,0%
20096100-Jugo de uva (incluido el mosto)	179,9	0,0	0,0	0,0	0,0	0,0		0,0%			0,0%	4,5%
22042219-En recipientes con capacidad su	89,2	0,0	0,0	0,0	0,0	0,0		0,0%			0,0%	4,5%

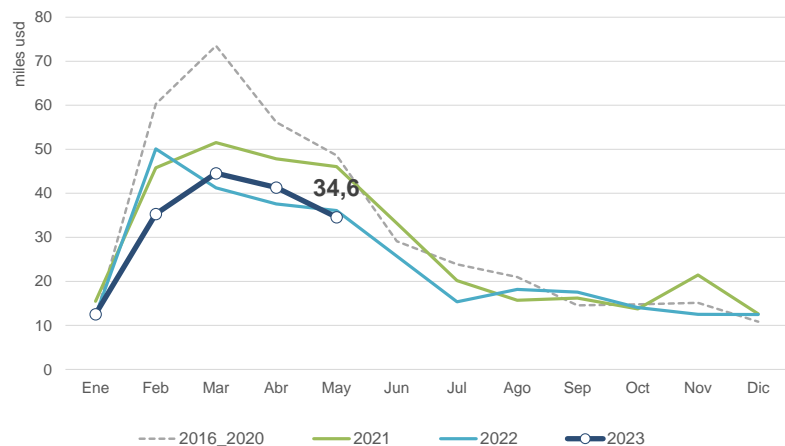
*Notas: las particip. se calculan según valores exportados. Ranking: mayor (verde) - menor (rojo)

** Las dif. en monto pueden deberse a secreto estadístico

***En posic. arancelarias con mayor apertura, se expone sólo el máx.

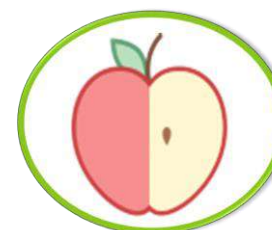
Mayo 2023

Información basada en el Valor de las exportaciones (usd)



Exportado en 2023
(mill. usd):
168,37

% Var.
2022 vs 2021
-13,7%



% Particip. en
Agroind.**
1,1%

23 vs 22
(ene-may)
-5,0%

% Var.
may 23/may 22
-4,1%

Información basada en las cantidades exportaciones (tn), por posición arancelaria

Posición Arancelaria	Promedio 2016-2020	2021	2022	2023 (ene-may)	Var Abs. 22 vs 21	Var Abs. 23 vs 22 (ene-may)	% Var. may 23/may 22	%Var 23 vs 22 (ene-may)	usd/tn 2022	usd/tn 2023	%Part. en el Complejo 2023	DEX vigente ***
08083000-Peras frescas	312.223,8	314.530,0	275.063,9	201.765,5	-39.466,1	25.205,0	7%	14,3%	762,3	688,8	82,5%	0,0%
08081000-Manzanas frescas	97.084,2	93.511,6	70.121,7	29.682,6	-23.390,0	-6.505,8	-12%	-18,0%	668,0	679,0	12,0%	0,0%
20079929-Purú de manzanas	20.234,5	32.702,0	27.944,0	6.843,6	-4.757,9	-5.075,0	-54%	-42,6%	1.161,4	1.350,9	5,5%	0,0%
20097900-Jugo de manzana excluido de v:	12.991,3	17.286,7	2.163,0	0,0	-15.123,7	-189,2		-100,0%	1.707,0		0,0%	0,0%
08133000-Manzanas secas, en envases inrr	526,3	272,2	0,0	0,0	-272,2	0,0		0,0%			0,0%	0,0%
08134010-Peras desecadas, en envases inn	194,0	123,0	70,2	0,0	-52,7	0,0		0,0%	7.266,3		0,0%	0,0%
20084010-Peras preparadas en agua edulc	153,5	0,0	0,0	0,0	0,0	0,0		0,0%			0,0%	0,0%

*Notas: las particip. se calculan según valores exportados. Ranking: mayor (verde) - menor (rojo)

** Las dif. en monto pueden deberse a secreto estadístico

***En posic. arancelarias con mayor apertura, se expone sólo el máx.

Información basada en las cantidades exportaciones (tn), por posición arancelaria

Posición Arancelaria	Promedio 2016-2020	2021	2022	2023 (ene-may)	Var Abs. 22 vs 21	Var Abs. 23 vs 22 (ene-may)	% Var. may 23/may 22	%Var 23 vs 22 (ene-may)	usd/tn 2022	usd/tn 2023	%Part. en el Complejo 2023	DEX vigente ***
20097100-Jugo de manzana de valor Brix ·	8,7	0,0	0,0	0,0	0,0	0,0		0,0%			0,0%	0,0%

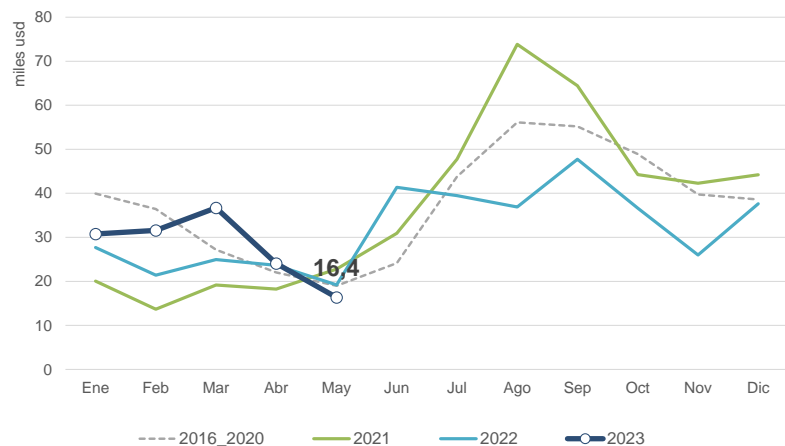
*Notas: las particip. se calculan según valores exportados. Ranking: mayor (verde) - menor (rojo)

** Las dif. en monto pueden deberse a secreto estadístico

***En posic. arancelarias con mayor apertura, se expone sólo el máx.

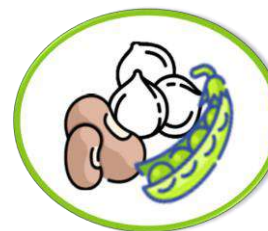
Mayo 2023

Información basada en el Valor de las exportaciones (usd)



Exportado en 2023
(mill. usd):
139,48

% Var.
2022 vs 2021
-13,4%



% Particip. en
Agroind.**
0,9%

23 vs 22
(ene-may)
19,3%

% Var.
may 23/may 22
-14,8%

Información basada en las cantidades exportaciones (tn), por posición arancelaria

Posición Arancelaria	Promedio 2016-2020	2021	2022	2023 (ene-may)	Var Abs. 22 vs 21	Var Abs. 23 vs 22 (ene-may)	% Var. may 23/may 22	%Var 23 vs 22 (ene-may)	usd/tn 2022	usd/tn 2023	%Part. en el Complejo 2023	DEX vigente ***
07133329-Porotos comunes blancos secos	161.788,5	177.498,3	152.640,7	62.773,2	-24.857,5	-2.060,6	-36%	-3,2%	799,0	783,2	35,2%	0,0%
07133319-Porotos comunes negros secos	159.960,0	137.470,2	137.762,7	50.078,4	292,5	21.892,3	102%	77,7%	640,5	603,4	21,7%	0,0%
07132090-Garbanzos secos desvainados	134.610,7	55.352,4	65.417,9	33.826,7	10.065,4	334,4	-39%	1,0%	712,0	787,8	19,1%	0,0%
07133399-Porotos comunes ncop. secos di	52.594,0	76.357,0	93.149,5	22.726,6	16.792,4	-1.652,1	-35%	-6,8%	915,9	780,0	12,7%	0,0%
07133190-Porotos de las especies Vigna m	33.144,1	68.709,8	59.901,9	25.643,2	-8.807,9	19.317,0	67%	305,3%	562,4	519,6	9,6%	0,0%
07133290-Porotos Adzuki secos desvainad	1.728,7	4.223,1	7.848,3	3.675,5	3.625,2	3.675,5			782,6	651,6	1,7%	0,0%
07133990-Porotos Los Demas	1.027,9	945,7	841,1	0,0	-104,5	-217,1	-100%	-100,0%	823,3		0,0%	0,0%

*Notas: las particip. se calculan segun valores exportados. Ranking: mayor (verde) - menor (rojo)

** Las dif. en monto pueden deberse a secreto estadístico

***En posic. arancelarias con mayor apertura, se expone sólo el máx.

Información basada en las cantidades exportaciones (tn), por posición arancelaria

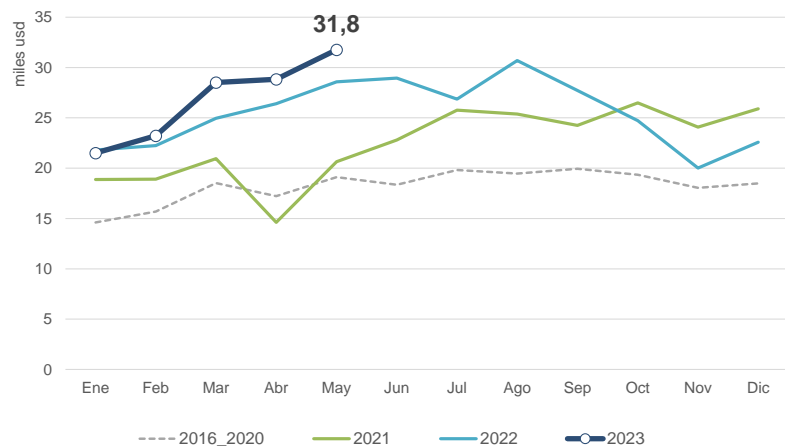
Posición Arancelaria	Promedio 2016-2020	2021	2022	2023 (ene-may)	Var Abs. 22 vs 21	Var Abs. 23 vs 22 (ene-may)	% Var. may 23/may 22	%Var 23 vs 22 (ene-may)	usd/tn 2022	usd/tn 2023	%Part. en el Complejo 2023	DEX vigente ***
07133311-Porotos comunes negros secos	400,0	0,0	0,0	0,0	0,0	0,0		0,0%			0,0%	0,0%
07135010-Habas (Vicia faba var. mayor), ha	0,1	0,0	0,0	0,0	0,0	0,0		0,0%			0,0%	0,0%
07133321-Porotos comunes blancos Para s	0,0	0,0	0,0	0,0	0,0	0,0		0,0%			0,0%	0,0%

*Notas: las particip. se calculan según valores exportados. Ranking: mayor (verde) - menor (rojo)

** Las dif. en monto pueden deberse a secreto estadístico

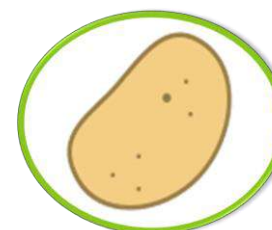
***En posic. arancelarias con mayor apertura, se expone sólo el máx.

Información basada en el Valor de las exportaciones (usd)



Exportado en 2023
(mill. usd):
133,84

% Var.
2022 vs 2021
13,7%



% Particip. en
Agroind.**
0,9%

23 vs 22
(ene-may)
8,0%

% Var.
may 23/may 22
11,1%

Información basada en las cantidades exportaciones (tn), por posición arancelaria

Posición Arancelaria	Promedio 2016-2020	2021	2022	2023 (ene-may)	Var Abs. 22 vs 21	Var Abs. 23 vs 22 (ene-may)	% Var. may 23/may 22	%Var 23 vs 22 (ene-may)	usd/tn 2022	usd/tn 2023	%Part. en el Complejo 2023	DEX vigente ***
20041000-Papas preparadas o conservada:	193.986,1	258.197,5	239.464,0	85.364,2	-18.733,5	-22.346,4	-19%	-20,7%	1.052,3	1.337,1	85,3%	4,5%
07019000-Papas frescas o refrigeradas exc	56.159,9	54.195,7	53.930,3	25.546,3	-265,4	-3.855,7	-17%	-13,1%	137,2	142,0	2,7%	4,5%
19059090-Productos de panadería..., los de	7.411,0	9.334,5	11.761,8	3.981,3	2.427,3	-676,8	-23%	-14,5%	2.942,7	2.978,6	8,9%	4,5%
20052000-Papas preparadas o conservada:	2.511,6	3.293,1	3.388,8	1.085,6	95,7	-332,3	13%	-23,4%	3.245,2	3.887,1	3,2%	4,5%
07011000-Papas frescas o refrigeradas p/si	378,1	230,0	472,5	0,0	242,5	0,0		0,0%	834,2		0,0%	0,0%
11052000-Copos, gránulos y "pellets" de p	198,8	71,3	65,5	0,0	-5,8	-47,1		-100,0%	1.983,9		0,0%	0,0%

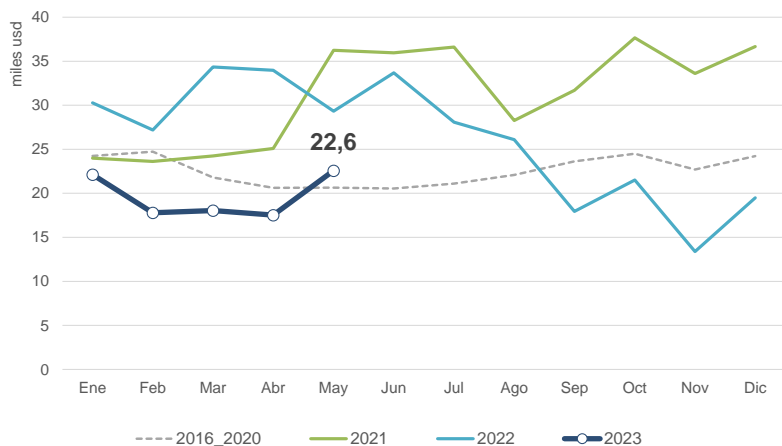
*Notas: las particip. se calculan según valores exportados. Ranking: mayor (verde) - menor (rojo)

** Las dif. en monto pueden deberse a secreto estadístico

***En posic. arancelarias con mayor apertura, se expone sólo el máx.

Mayo 2023

Información basada en el Valor de las exportaciones (usd)



Exportado en 2023
(mill. usd):
98,06

% Var.
2022 vs 2021
-15,6%



% Particip. en
Agroind.**
0,6%

23 vs 22
(ene-may)
-36,8%

% Var.
may 23/may 22
-23,0%

Información basada en las cantidades exportaciones (tn), por posición arancelaria

Posición Arancelaria	Promedio 2016-2020	2021	2022	2023 (ene-may)	Var Abs. 22 vs 21	Var Abs. 23 vs 22 (ene-may)	% Var. may 23/may 22	%Var 23 vs 22 (ene-may)	usd/tn 2022	usd/tn 2023	%Part. en el Complejo 2023	DEX vigente ***
44071100-MADERA ASERRADA DE PINO, E	85.798,7	202.898,5	162.449,1	69.029,8	-40.449,4	-9.132,9	-2%	-11,7%	504,6	398,0	28,0%	4,5%
47032100-PASTA QUIMICA LA SULFATO FI	84.316,4	0,0	0,0	0,0	0,0	0,0		0,0%			0,0%	4,0%
32011000-TANINOS	30.362,3	25.844,0	14.450,2	7.206,4	-11.393,7	-978,0		-11,9%	1.623,7	1.640,7	12,1%	3,0%
48025610-RESMITAS	22.819,1	12.744,3	12.626,1	1.475,8	-118,3	-3.554,6	-42%	-70,7%	850,7	924,7	1,4%	0,0%
44111490-Tableros de fibra de densidad r	20.351,1	20.486,6	34.286,9	11.025,3	13.800,2	1.045,0	-14%	10,5%	1.059,9	902,1	10,1%	3,0%
44091000-MADERA DE CONIFERAS PERFIL	17.969,2	32.544,9	31.171,9	12.638,1	-1.373,1	-2.724,0	-15%	-17,7%	2.262,6	1.939,4	25,0%	4,5%
38061000-COLOFONIA	16.673,4	30.668,2	16.843,3	9.141,4	-13.824,9	627,8	98%	7,4%	1.466,7	1.007,6	9,4%	4,5%

*Notas: las particip. se calculan según valores exportados. Ranking: mayor (verde) - menor (rojo)

** Las dif. en monto pueden deberse a secreto estadístico

***En posic. arancelarias con mayor apertura, se expone sólo el máx.

Información basada en las cantidades exportaciones (tn), por posición arancelaria

Posición Arancelaria	Promedio 2016-2020	2021	2022	2023 (ene-may)	Var Abs. 22 vs 21	Var Abs. 23 vs 22 (ene-may)	% Var. may 23/may 22	%Var 23 vs 22 (ene-may)	usd/tn 2022	usd/tn 2023	%Part. en el Complejo 2023	DEX vigente ***
44101129-Tableros de partículas, Recubier	11.507,1	33.122,1	18.690,0	7.990,2	-14.432,1	34,9	48%	0,4%	446,1	380,6	3,1%	3,0%
48030090-Papel para toallas	8.864,2	10.573,9	11.152,2	1.124,0	578,3	-3.781,1	-100%	-77,1%	1.351,9	1.569,0	1,8%	3,0%
48025599-Los demás papeles y cartones, s	5.778,5	1.089,1	0,0	0,0	-1.089,1	0,0		0,0%			0,0%	3,0%
48051900-PAPEL PARA ACANALAR	5.614,6	7.534,6	2.172,0	0,0	-5.362,6	0,0		0,0%	813,1		0,0%	3,0%
38051000-TREMENTINA	5.439,8	7.919,2	6.907,0	2.707,1	-1.012,2	-1.020,8	-33%	-27,4%	2.908,9	2.124,5	5,9%	3,0%
48025799-Los demás papeles y cartones, s	3.870,7	174,3	331,5	164,9	157,2	10,5		6,8%	992,9	1.007,2	0,2%	3,0%
44039900-Madera en bruto, Las demás, La	3.364,9	11.989,7	10.697,7	2.317,9	-1.292,0	-2.713,1	22%	-53,9%	238,9	226,8	0,5%	5,0%
48041100-PAPEL Y CARTON PARA CARAS	3.239,3	5.792,5	3.502,7	0,0	-2.289,8	-3.502,7		-100,0%	892,2		0,0%	3,0%
48043190-Los demás papeles y cartones K	2.904,1	9.337,8	6.571,5	430,0	-2.766,3	-3.796,1	-72%	-89,8%	874,3	928,7	0,4%	3,0%
44111410-TABLEROS DE FIBRA DE MADER	2.525,3	10.040,0	571,8	0,0	-9.468,2	-450,3		-100,0%	572,2		0,0%	3,0%
48042100-PAPEL KRAFT PARA SACOS O BI	1.793,6	0,0	0,0	0,0	0,0	0,0		0,0%			0,0%	3,0%
44111399-Tableros de fibra de densidad nr	1.735,4	355,3	1.227,1	122,6	871,8	-362,8	-100%	-74,7%	1.255,1	877,7	0,1%	3,0%
44101110-TABLEROS DE PARTICULAS DE M	1.367,3	26.868,8	2.035,5	0,0	-24.833,3	-1.875,4		-100,0%	293,5		0,0%	3,0%
44111310-TABLEROS DE FIBRA DE MADER	1.213,3	2.966,7	733,0	0,0	-2.233,7	-733,0		-100,0%	511,7		0,0%	3,0%
48102990-Papel y cartón de los tipos utiliz	730,5	1.014,6	191,5	0,0	-823,1	0,0		0,0%	1.236,8		0,0%	3,0%
48052400-PAPEL TEST LINER DE PESO INF	610,1	97,9	0,0	0,0	-97,9	0,0		0,0%			0,0%	3,0%
48051100-PAPEL PARA ACANALAR SEMIQ	437,4	2.153,6	0,0	0,0	-2.153,6	0,0		0,0%			0,0%	3,0%
94034000-MUEBLES DE MADERA PARA CC	321,9	3.354,4	1.690,1	612,2	-1.664,2	-237,7	5%	-28,0%	2.372,1	2.445,0	1,5%	0,0%
48025592-Los demás papeles y cartones, s	314,2	0,0	0,0	0,0	0,0	0,0		0,0%			0,0%	3,0%
94033000-MUEBLES DE MADERA OFICINA	264,9	205,1	166,1	55,2	-39,0	0,3	88%	0,5%	2.747,6	2.801,0	0,2%	0,0%
44092900-Madera perfilada logitudinalmei	187,6	448,7	534,5	28,2	85,8	-152,2	-100%	-84,3%	730,5	995,7	0,0%	4,5%
94035000-MUEBLES D EMADERA PARA DC	146,3	233,0	190,0	89,5	-43,0	35,5	149%	65,9%	2.919,7	3.339,3	0,3%	0,0%

*Notas: las particip. se calculan según valores exportados. Ranking: mayor (verde) - menor (rojo)

** Las dif. en monto pueden deberse a secreto estadístico

***En posic. arancelarias con mayor apertura, se expone sólo el máx.

Información basada en las cantidades exportaciones (tn), por posición arancelaria

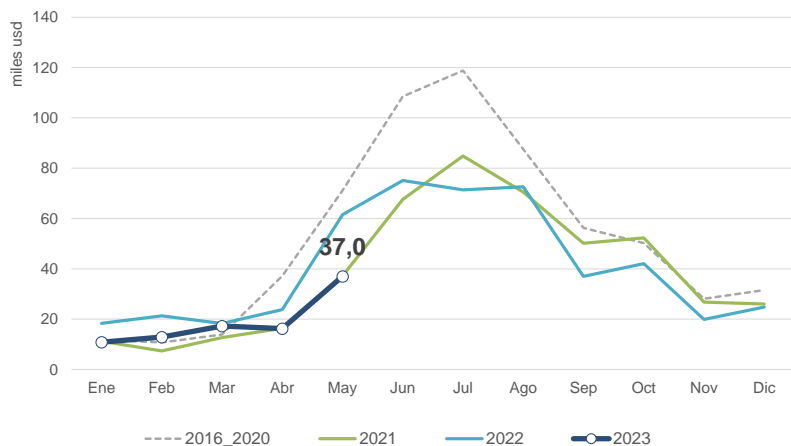
Posición Arancelaria	Promedio 2016-2020	2021	2022	2023 (ene-may)	Var Abs. 22 vs 21	Var Abs. 23 vs 22 (ene-may)	% Var. may 23/may 22	%Var 23 vs 22 (ene-may)	usd/tn 2022	usd/tn 2023	%Part. en el Complejo 2023	DEX vigente ***
48059290-Los demás papeles y cartones, l	41,9	0,0	0,0	0,0	0,0	0,0		0,0%			0,0%	3,0%
44031200-Madera en bruto, Tratada con p	20,8	0,0	0,0	0,0	0,0	0,0				0,0	0,0%	5,0%
48025710-HOJAS OBRA	9,8	0,0	0,0	0,0	0,0	0,0		0,0%			0,0%	3,0%
48030010-PAPEL TISSUE	8,2	0,0	0,0	0,0	0,0	0,0		0,0%			0,0%	3,0%
44101992-Tableros, Los demás, recubierto:	6,4	0,0	0,0	0,0	0,0	0,0		0,0%			0,0%	3,0%
48025793-Los demás papeles y cartones, s	5,2	0,0	0,0	0,0	0,0	0,0		0,0%			0,0%	3,0%
48025699-Los demás papeles y cartones, s	4,5	0,0	0,0	0,0	0,0	0,0		0,0%			0,0%	3,0%
44079960-Las demás: Las demás; de virarç	0,2	0,0	0,0	0,0	0,0	0,0		0,0%			0,0%	4,5%
48025792-Los demás papeles y cartones, s	0,0	0,0	0,0	0,0	0,0	0,0		0,0%			0,0%	3,0%
48025692-Los demás papeles y cartones, s	0,0	0,0	0,0	0,0	0,0	0,0		0,0%			0,0%	3,0%
44109000-Tableros, Los demás, Los demás	0,0	0,0	0,0	0,0	0,0	0,0		0,0%			0,0%	3,0%
44111391-Tableros de fibra de densidad r	0,0	0,0	0,0	0,0	0,0	0,0		0,0%			0,0%	3,0%
44032100-MADERA EN BRUTO	0,0	28.608,7	39.981,1	0,0	11.372,3	-39.981,1		-100,0%	50,8		0,0%	5,0%

*Notas: las particip. se calculan segun valores exportados. Ranking: mayor (verde) - menor (rojo)

** Las dif. en monto pueden deberse a secreto estadístico

***En posic. arancelarias con mayor apertura, se expone sólo el máx.

Información basada en el Valor de las exportaciones (usd)



Exportado en 2023
(mill. usd):
94,18

% Var.
2022 vs 2021
5,0%



% Particip. en
Agroind.**
0,6%

23 vs 22
(ene-may)
-34,2%

% Var.
may 23/may 22
-39,9%

Información basada en las cantidades exportaciones (tn), por posición arancelaria

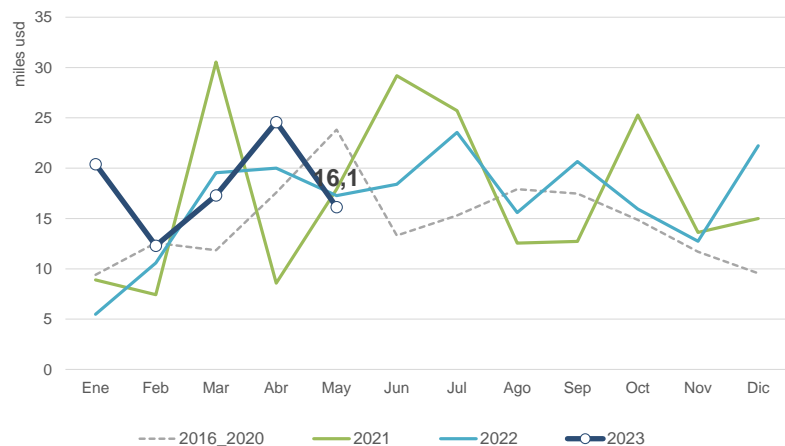
Posición Arancelaria	Promedio 2016-2020	2021	2022	2023 (ene-may)	Var Abs. 22 vs 21	Var Abs. 23 vs 22 (ene-may)	% Var. may 23/may 22	%Var 23 vs 22 (ene-may)	usd/tn 2022	usd/tn 2023	%Part. en el Complejo 2023	DEX vigente ***
08055000-Limonos	257.041,2	264.419,1	258.402,8	63.934,2	-6.016,3	-32.413,7	-31%	-33,6%	622,4	561,8	38,1%	0,0%
20093900-Jugos de agrios (citrus) s/fermer	62.759,4	71.354,1	75.241,9	21.166,4	3.887,8	-1.440,7	-31%	-6,4%	1.648,1	1.547,0	34,8%	0,0%
33011300-Aceites esenciales de limón	6.202,3	5.339,4	7.185,9	1.501,4	1.846,6	-362,8	-15%	-19,5%	27.906,7	16.997,4	27,1%	3,0%
20093100-Jugos de agrios (citrus) de valor	33,4	0,0	1.430,6	0,0	1.430,6	0,0	0,0%	0,0%	433,2		0,0%	0,0%

*Notas: las particip. se calculan segun valores exportados. Ranking: mayor (verde) - menor (rojo)

** Las dif. en monto pueden deberse a secreto estadístico

***En posic. arancelarias con mayor apertura, se expone sólo el máx.

Información basada en el Valor de las exportaciones (usd)



Exportado en 2023
(mill. usd):

90,75

% Var.
2022 vs 2021

-2,6%



% Particip. en
Agroind.**

0,6%

23 vs 22
(ene-may)

24,5%

% Var.
may 23/may 22

-6,6%

Información basada en las cantidades exportaciones (tn), por posición arancelaria

Posición Arancelaria	Promedio 2016-2020	2021	2022	2023 (ene-may)	Var Abs. 22 vs 21	Var Abs. 23 vs 22 (ene-may)	% Var. may 23/may 22	%Var 23 vs 22 (ene-may)	usd/tn 2022	usd/tn 2023	%Part. en el Complejo 2023	DEX vigente ***
10063021-Arroz no parbolizado semiblanq	292.199,8	277.043,9	227.776,3	109.664,2	-49.267,6	29.937,1	-16%	37,5%	505,4	563,7	68,1%	5,0%
10062020-Arroz descascarillado, no parbol	77.765,0	108.519,9	156.648,8	39.776,6	48.128,9	-36.325,7	-50%	-47,7%	442,7	527,8	23,1%	5,0%
10064000-Arroz partido	30.989,8	24.760,4	24.546,3	16.250,8	-214,1	11.694,8	125%	256,7%	411,5	405,3	7,3%	5,0%
10061092-Arroz c/cáscara no parbolizado	16.398,6	0,0	0,0	0,0	0,0	0,0	0,0%	0,0%			0,0%	6,0%
10061010-Arroz c/cáscara p/siembra	1.239,7	0,0	0,0	0,0	0,0	0,0	0,0%	0,0%			0,0%	0,0%
10063011-Arroz parbolizado semiblanque	296,7	3.096,2	6.485,6	2.215,4	3.389,3	277,0		14,3%	497,5	609,6	1,5%	5,0%
10062010-Arroz descascarillado, parboliza	0,0	358,5	8.159,7	0,0	7.801,2	0,0		0,0%	511,9		0,0%	5,0%

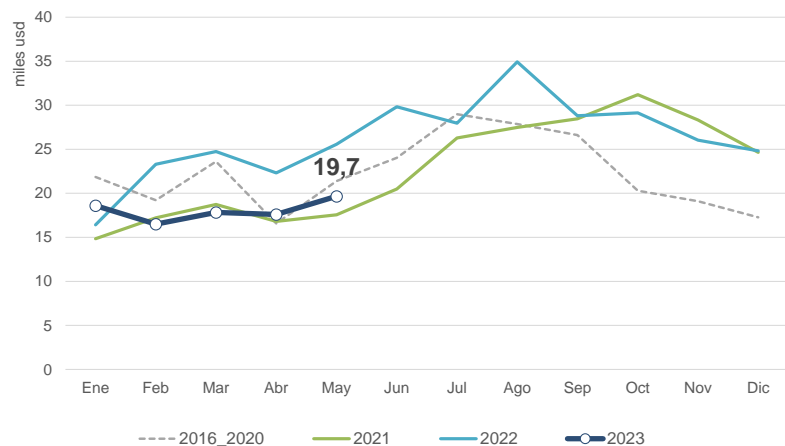
*Notas: las particip. se calculan según valores exportados. Ranking: mayor (verde) - menor (rojo)

** Las dif. en monto pueden deberse a secreto estadístico

***En posic. arancelarias con mayor apertura, se expone sólo el máx.

Mayo 2023

Información basada en el Valor de las exportaciones (usd)



Exportado en 2023
(mill. usd):
90,20

% Var.
2022 vs 2021
15,3%



% Particip. en
Agroind.**
0,6%

23 vs 22
(ene-may)
-19,7%

% Var.
may 23/may 22
-23,1%

Información basada en las cantidades exportaciones (tn), por posición arancelaria

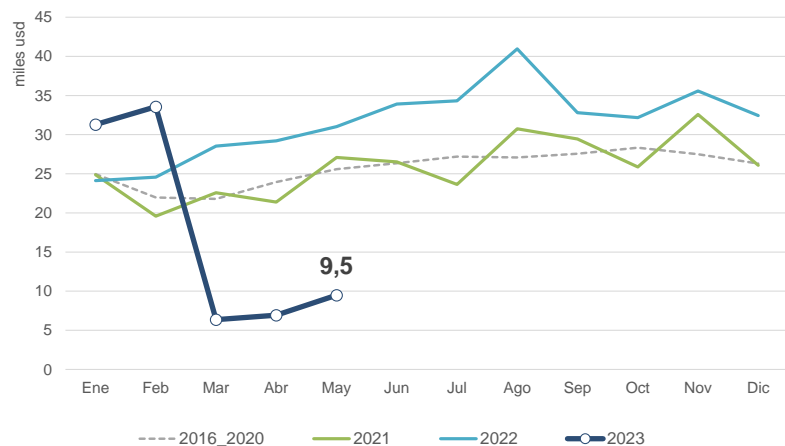
Posición Arancelaria	Promedio 2016-2020	2021	2022	2023 (ene-may)	Var Abs. 22 vs 21	Var Abs. 23 vs 22 (ene-may)	% Var. may 23/may 22	%Var 23 vs 22 (ene-may)	usd/tn 2022	usd/tn 2023	%Part. en el Complejo 2023	DEX vigente ***
23099090-Preparaciones que contengan s...	120.629,1	52.042,0	67.073,9	17.748,1	15.031,9	-6.006,8	-49%	-25,3%	921,6	1.171,9	23,1%	31,0%
23099010-Preparaciones alimenticias p/ani	111.202,5	20.940,6	22.375,4	9.023,0	1.434,9	325,3	-7%	3,7%	605,5	678,6	6,8%	28,0%
23091000-Alimentos p/perros o gatos,acor	108.323,9	139.707,8	124.153,1	43.089,9	-15.554,7	-9.766,9	-31%	-18,5%	1.181,7	1.269,0	60,6%	4,5%
23080000-Productos para alimentacion an	63.805,3	81.144,5	97.479,9	8.172,5	16.335,4	-17.632,0	-61%	-68,3%	941,7	1.052,6	9,5%	31,0%

*Notas: las particip. se calculan segun valores exportados. Ranking: mayor (verde) - menor (rojo)

** Las dif. en monto pueden deberse a secreto estadístico

***En posic. arancelarias con mayor apertura, se expone sólo el máx.

Información basada en el Valor de las exportaciones (usd)



Exportado en 2023
(mill. usd):
87,63

% Var.
2022 vs 2021
22,3%



% Particip. en
Agroind.**
0,6%

23 vs 22
(ene-may)
-36,3%

% Var.
may 23/may 22
-69,4%

Información basada en las cantidades exportaciones (tn), por posición arancelaria

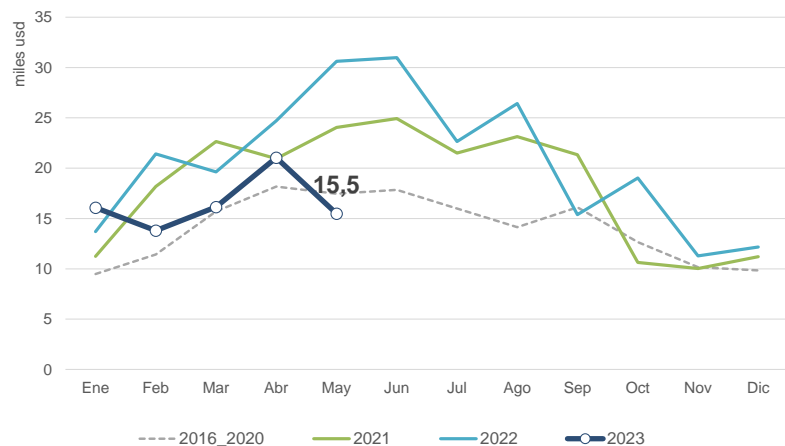
Posición Arancelaria	Promedio 2016-2020	2021	2022	2023 (ene-may)	Var Abs. 22 vs 21	Var Abs. 23 vs 22 (ene-may)	% Var. may 23/may 22	%Var 23 vs 22 (ene-may)	usd/tn 2022	usd/tn 2023	%Part. en el Complejo 2023	DEX vigente ***
02071400-Trozos y despojos de gallos o g:	138.401,9	136.666,7	140.580,5	40.875,7	3.913,7	-14.438,5	-21%	-26,1%	1.802,8	1.350,8	63,0%	9,0%
02071200-Gallos o gallinas s/tropear, cong	76.167,8	77.081,3	83.014,2	22.278,8	5.932,9	-11.751,6	-59%	-34,5%	1.439,3	1.273,8	32,4%	9,0%
16023220-Preparaciones de gallo o gallina	938,3	1.611,6	2.194,3	1.306,0	582,7	196,3	6%	17,7%	3.060,7	3.089,6	4,6%	4,5%
02071100-Los demas.	16,5	0,0	0,0	0,0	0,0	0,0		0,0%			0,0%	9,0%

*Notas: las particip. se calculan segun valores exportados. Ranking: mayor (verde) - menor (rojo)

** Las dif. en monto pueden deberse a secreto estadístico

***En posic. arancelarias con mayor apertura, se expone sólo el máx.

Información basada en el Valor de las exportaciones (usd)



Exportado en 2023
(mill. usd):

82,55

% Var.
2022 vs 2021

12,8%



% Particip. en
Agroind.**

0,5%

23 vs 22
(ene-may)

-25,0%

% Var.
may 23/may 22

-49,4%

Información basada en las cantidades exportaciones (tn), por posición arancelaria

Posición Arancelaria	Promedio 2016-2020	2021	2022	2023 (ene-may)	Var Abs. 22 vs 21	Var Abs. 23 vs 22 (ene-may)	% Var. may 23/may 22	%Var 23 vs 22 (ene-may)	usd/tn 2022	usd/tn 2023	%Part. en el Complejo 2023	DEX vigente ***
04090000-Miel natural	71.879,6	65.720,0	73.196,2	29.884,1	7.476,2	-1.820,0	-31%	-5,7%	3.387,9	2.762,2	100,0%	0,0%

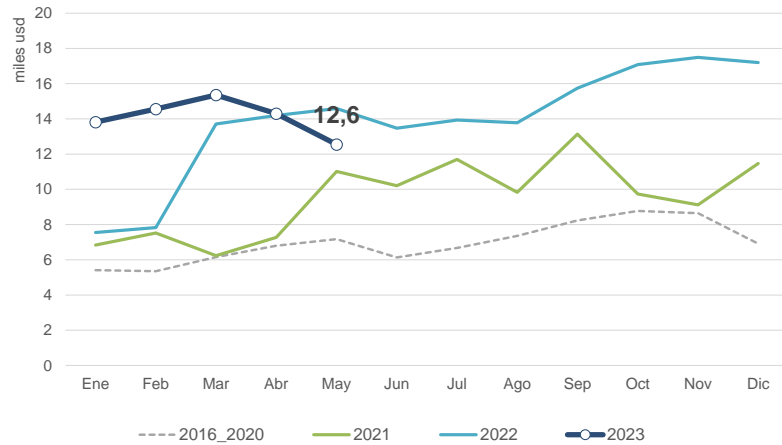
*Notas: las particip. se calculan segun valores exportados. Ranking: mayor (verde) - menor (rojo)

** Las dif. en monto pueden deberse a secreto estadístico

***En posic. arancelarias con mayor apertura, se expone sólo el máx.

Mayo 2023

Información basada en el Valor de las exportaciones (usd)



Exportado en 2023
(mill. usd):
70,58

% Var.
2022 vs 2021
46,0%



% Var.
may 23/may 22
-14,0%

% Particip. en
Agroind.**
0,5%

23 vs 22
(ene-may)
22,0%

Información basada en las cantidades exportaciones (tn), por posición arancelaria

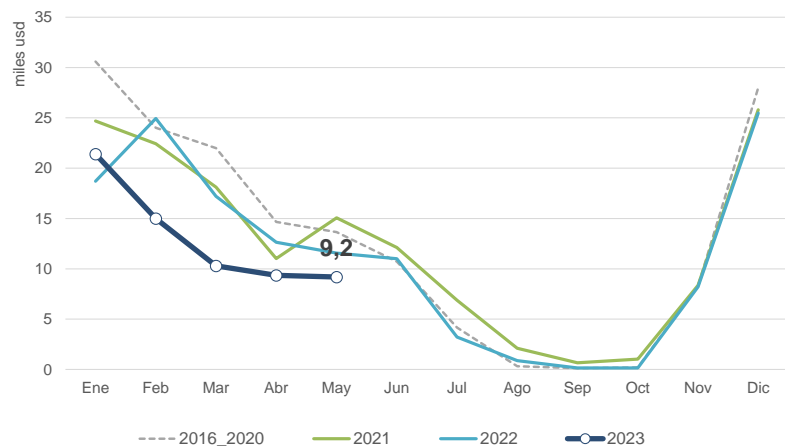
Posición Arancelaria	Promedio 2016-2020	2021	2022	2023 (ene-may)	Var Abs. 22 vs 21	Var Abs. 23 vs 22 (ene-may)	% Var. may 23/may 22	%Var 23 vs 22 (ene-may)	usd/tn 2022	usd/tn 2023	%Part. en el Complejo 2023	DEX vigente ***
10059010219-Maíz pisingallo, envases may	170.371,3	195.152,9	285.792,6	103.046,7	90.639,7	940,4	-36%	0,9%	580,2	680,7	99,4%	0,0%
10059010110-Maíz pisingallo, a granel	1.191,6	2.526,6	1.353,0	721,4	-1.173,7	321,4	473%	80,3%	433,1	577,2	0,6%	0,0%
10059010211-Maíz pisingallo, envases mei	0,0	0,0	249,1	19,0	249,1	-50,0	-100%	-72,5%	612,5	894,0	0,0%	0,0%

*Notas: las particip. se calculan segun valores exportados. Ranking: mayor (verde) - menor (rojo)

** Las dif. en monto pueden deberse a secreto estadístico

***En posic. arancelarias con mayor apertura, se expone sólo el máx.

Información basada en el Valor de las exportaciones (usd)



Exportado en 2023
(mill. usd):
65,24

% Var.
2022 vs 2021
-9,5%



% Particip. en
Agroind.**
0,4%

23 vs 22
(ene-may)
-23,3%

% Var.
may 23/may 22
-20,5%

Información basada en las cantidades exportaciones (tn), por posición arancelaria

Posición Arancelaria	Promedio 2016-2020	2021	2022	2023 (ene-may)	Var Abs. 22 vs 21	Var Abs. 23 vs 22 (ene-may)	% Var. may 23/may 22	%Var 23 vs 22 (ene-may)	usd/tn 2022	usd/tn 2023	%Part. en el Complejo 2023	DEX vigente ***
07032090-Ajos frescos o refrigerados excl	93.175,1	110.887,5	119.897,4	71.334,5	9.010,0	-2.426,5	7%	-3,3%	1.118,5	914,6	100,0%	0,0%

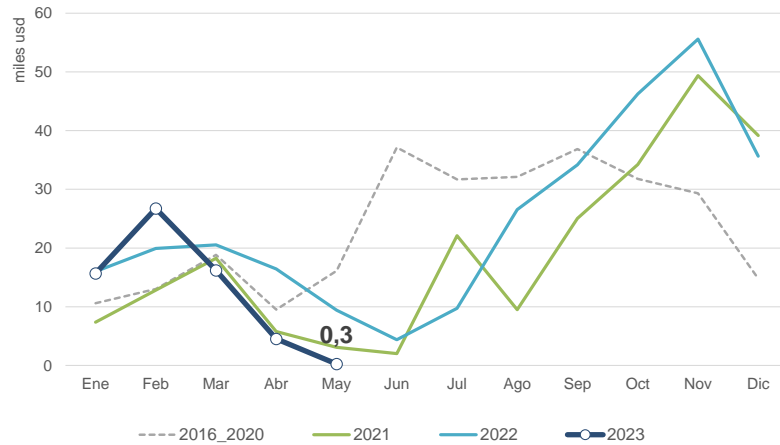
*Notas: las particip. se calculan segun valores exportados. Ranking: mayor (verde) - menor (rojo)

** Las dif. en monto pueden deberse a secreto estadístico

***En posic. arancelarias con mayor apertura, se expone sólo el máx.

Mayo 2023

Información basada en el Valor de las exportaciones (usd)



Exportado en 2023
(mill. usd):
63,41

% Var.
2022 vs 2021
28,8%



% Particip. en
Agroind.**
0,4%

23 vs 22
(ene-may)
-23,0%

% Var.
may 23/may 22
-97,3%

Información basada en las cantidades exportaciones (tn), por posición arancelaria

Posición Arancelaria	Promedio 2016-2020	2021	2022	2023 (ene-may)	Var Abs. 22 vs 21	Var Abs. 23 vs 22 (ene-may)	% Var. may 23/may 22	%Var 23 vs 22 (ene-may)	usd/tn 2022	usd/tn 2023	%Part. en el Complejo 2023	DEX vigente ***
24012030-Tabaco desvenado o desnervado	40.461,9	37.836,7	45.042,1	9.594,3	7.205,4	-6.416,4	-100%	-40,1%	4.772,0	6.065,0	91,8%	12,0%
24012040-Tabaco desvenado o desnervado	17.539,0	13.222,0	14.790,4	0,0	1.568,4	-4.232,0	-100%	-100,0%	4.265,9		0,0%	12,0%
24013000-Desperdicios de tabaco	17.272,4	13.141,0	18.382,4	5.878,0	5.241,5	-1.994,5	-80%	-25,3%	546,3	620,9	5,8%	12,0%
24011090-Tabaco s/desvenar o desnervar	1.183,8	2.876,3	2.778,4	784,2	-97,9	-1.320,5		-62,7%	1.703,8	1.987,4	2,5%	12,0%
24031900-Tabaco p/fumar incluso c/suced	1.101,7	42,2	13,9	0,7	-28,2	-12,7	-100%	-94,5%	5.519,9	23.695,7	0,0%	4,5%
24011030-Tabaco s/desvenar o desnervar,	427,5	0,0	502,8	0,0	502,8	0,0		0,0%	3.422,9		0,0%	12,0%
24012090-Tabaco desvenado o desnervado	128,0	0,0	0,0	0,0	0,0	0,0		0,0%			0,0%	12,0%

*Notas: las particip. se calculan según valores exportados. Ranking: mayor (verde) - menor (rojo)

** Las dif. en monto pueden deberse a secreto estadístico

***En posic. arancelarias con mayor apertura, se expone sólo el máx.

Información basada en las cantidades exportaciones (tn), por posición arancelaria

Posición Arancelaria	Promedio 2016-2020	2021	2022	2023 (ene-may)	Var Abs. 22 vs 21	Var Abs. 23 vs 22 (ene-may)	% Var. may 23/may 22	%Var 23 vs 22 (ene-may)	usd/tn 2022	usd/tn 2023	%Part. en el Complejo 2023	DEX vigente ***
24021000-Cigarros o puros y puritos, que c	0,6	0,0	0,0	0,0	0,0	0,0		0,0%			0,0%	4,5%

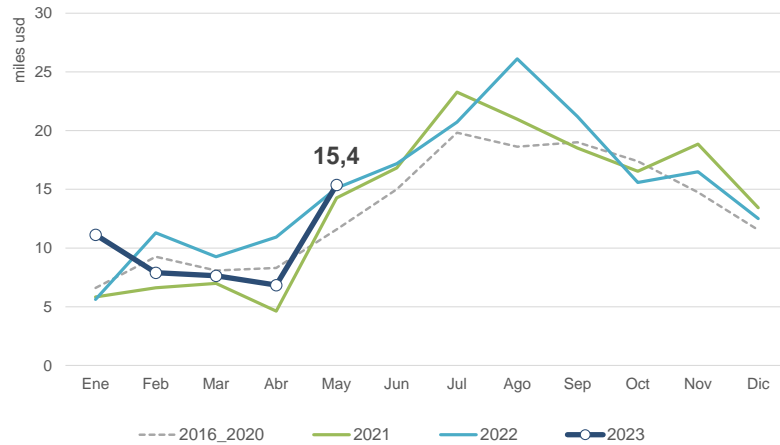
*Notas: las particip. se calculan según valores exportados. Ranking: mayor (verde) - menor (rojo)

** Las dif. en monto pueden deberse a secreto estadístico

***En posic. arancelarias con mayor apertura, se expone sólo el máx.

Mayo 2023

Información basada en el Valor de las exportaciones (usd)



Exportado en 2023
(mill. usd):
48,89

% Var.
2022 vs 2021
9,2%



% Var.
may 23/may 22
1,8%

% Particip. en
Agroind.**
0,3%

23 vs 22
(ene-may)
-6,4%

Información basada en las cantidades exportaciones (tn), por posición arancelaria

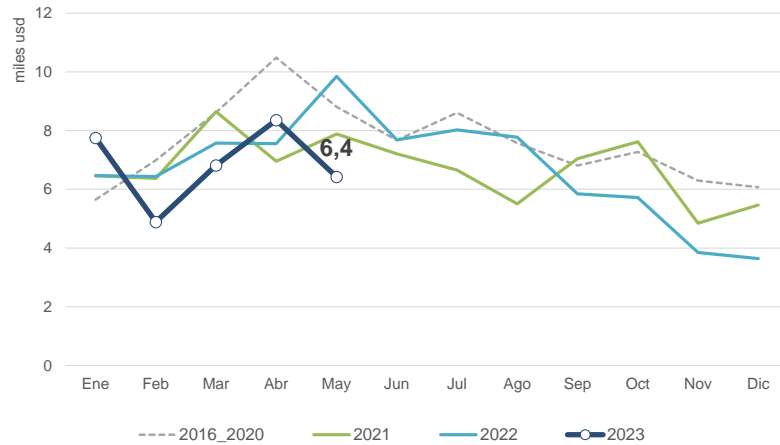
Posición Arancelaria	Promedio 2016-2020	2021	2022	2023 (ene-may)	Var Abs. 22 vs 21	Var Abs. 23 vs 22 (ene-may)	% Var. may 23/may 22	%Var 23 vs 22 (ene-may)	usd/tn 2022	usd/tn 2023	%Part. en el Complejo 2023	DEX vigente ***
20057000-Aceitunas preparadas o conserv.	55.485,8	45.946,0	51.358,0	16.718,4	5.412,0	-3.952,2	2%	-19,1%	1.502,1	1.410,0	48,2%	0,0%
15091000-Aceite de oliva virgen	23.080,4	25.807,0	25.442,4	5.091,5	-364,6	427,6	-6%	9,2%	4.000,0	4.918,5	51,2%	0,0%
07112010-Aceituna c/agua salada	943,4	2.578,6	0,0	0,0	-2.578,6	0,0		0,0%			0,0%	0,0%
15099090-Aceite de oliva ncop.	781,3	718,9	863,0	67,0	144,1	-304,7	-100%	-82,0%	3.599,8	4.101,2	0,6%	0,0%

*Notas: las particip. se calculan segun valores exportados. Ranking: mayor (verde) - menor (rojo)

** Las dif. en monto pueden deberse a secreto estadístico

***En posic. arancelarias con mayor apertura, se expone sólo el máx.

Información basada en el Valor de las exportaciones (usd)



Exportado en 2023
(mill. usd):
34,24

% Var.
2022 vs 2021
-0,3%



% Particip. en
Agroind.**
0,2%

23 vs 22
(ene-may)
-9,6%

% Var.
may 23/may 22
-34,8%

Información basada en las cantidades exportaciones (tn), por posición arancelaria

Posición Arancelaria	Promedio 2016-2020	2021	2022	2023 (ene-may)	Var Abs. 22 vs 21	Var Abs. 23 vs 22 (ene-may)	% Var. may 23/may 22	%Var 23 vs 22 (ene-may)	usd/tn 2022	usd/tn 2023	%Part. en el Complejo 2023	DEX vigente ***
09024000-Té negro (fermentado) y té parc	73.208,3	72.644,4	70.345,4	29.231,9	-2.299,0	-3.071,9	-36%	-9,5%	1.100,7	1.123,3	95,9%	0,0%
09022000-Té verde (sin fermentar) present	1.476,3	2.406,9	1.629,9	720,6	-777,0	-232,7	-15%	-24,4%	1.550,2	1.831,9	3,9%	0,0%
09023000-Té negro (fermentado) y té parc	50,9	53,6	58,9	12,5	5,3	0,3		2,3%	6.246,1	6.424,4	0,2%	0,0%
09021000-Té verde (sin fermentar) present	4,1	7,1	4,0	0,2	-3,1	-2,4	-93%	-92,3%	26.008,9	21.542,4	0,0%	0,0%
21012010-Extractos,esencias y concentradk	0,4	0,0	0,0	0,0	0,0	0,0		0,0%			0,0%	0,0%

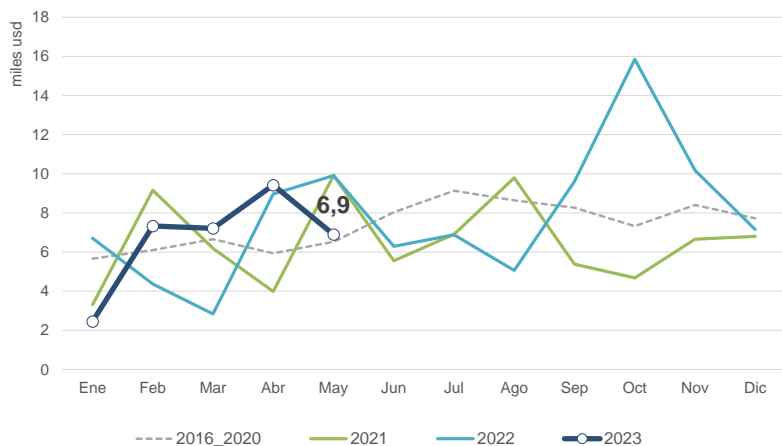
*Notas: las particip. se calculan según valores exportados. Ranking: mayor (verde) - menor (rojo)

** Las dif. en monto pueden deberse a secreto estadístico

***En posic. arancelarias con mayor apertura, se expone sólo el máx.

Mayo 2023

Información basada en el Valor de las exportaciones (usd)



Exportado en 2023
(mill. usd):
33,32

% Var.
2022 vs 2021
19,7%



% Particip. en
Agroind.**
0,2%

23 vs 22
(ene-may)
1,6%

% Var.
may 23/may 22
-30,4%

Información basada en las cantidades exportaciones (tn), por posición arancelaria

Posición Arancelaria	Promedio 2016-2020	2021	2022	2023 (ene-may)	Var Abs. 22 vs 21	Var Abs. 23 vs 22 (ene-may)	% Var. may 23/may 22	%Var 23 vs 22 (ene-may)	usd/tn 2022	usd/tn 2023	%Part. en el Complejo 2023	DEX vigente ***
09030090-Yerba mate excluida simplemen	36.230,4	32.485,9	40.113,9	12.824,0	7.628,0	-869,2	-35%	-6,3%	2.187,3	2.393,6	92,1%	0,0%
21012020-Extractos,esencias y concentrad	1.816,1	2.959,2	2.304,8	781,2	-654,4	-291,8	-57%	-27,2%	2.621,3	2.623,1	6,2%	0,0%
09030010-Yerba mate simplemente canchi	105,1	97,6	0,0	429,6	-97,6	429,6				1.329,5	1,7%	0,0%

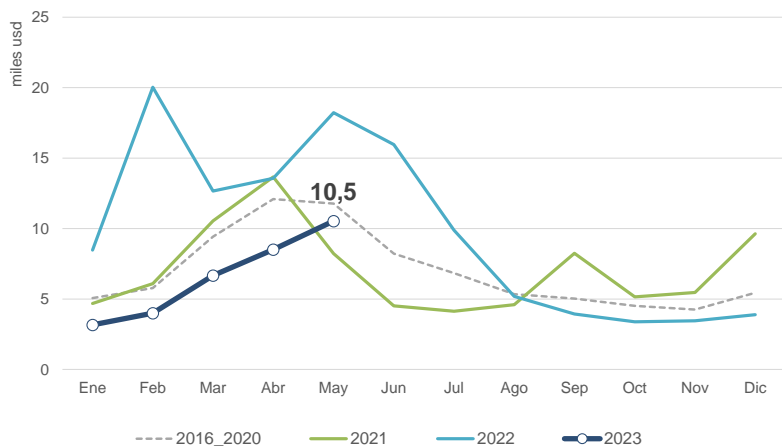
*Notas: las particip. se calculan segun valores exportados. Ranking: mayor (verde) - menor (rojo)

** Las dif. en monto pueden deberse a secreto estadístico

***En posic. arancelarias con mayor apertura, se expone sólo el máx.

Mayo 2023

Información basada en el Valor de las exportaciones (usd)



Exportado en 2023
(mill. usd):
32,86

% Var.
2022 vs 2021
39,7%



% Particip. en
Agroind.**
0,2%

23 vs 22
(ene-may)
-55,0%

% Var.
may 23/may 22
-42,2%

Información basada en las cantidades exportaciones (tn), por posición arancelaria

Posición Arancelaria	Promedio 2016-2020	2021	2022	2023 (ene-may)	Var Abs. 22 vs 21	Var Abs. 23 vs 22 (ene-may)	% Var. may 23/may 22	%Var 23 vs 22 (ene-may)	usd/tn 2022	usd/tn 2023	%Part. en el Complejo 2023	DEX vigente ***
07031019-Cebollas frescas o refrigeradas, e	113.129,4	142.756,8	143.219,0	100.789,9	462,2	-15.494,7	-13%	-13,3%	175,9	183,9	56,4%	0,0%
07131090-Arvejas Secas desvainadas enter	69.809,6	80.128,9	138.284,7	5.435,3	58.155,8	-78.506,4	-94%	-93,5%	397,0	510,4	8,4%	0,0%
07020000-Tomates frescos o refrigerados	11.266,7	15.008,9	24.780,5	9.561,4	9.771,6	-14.846,1	-100%	-60,8%	117,4	128,8	3,7%	0,0%
12079990-Chia	8.051,8	3.698,6	1.927,4	2.001,6	-1.771,1	1.173,6	78%	141,7%	1.633,6	1.197,8	7,3%	0,0%
09092100-Coriandro o cilantro	6.011,8	6.319,9	8.858,5	3.246,5	2.538,7	-1.558,4	-6%	-32,4%	610,4	555,6	5,5%	0,0%
12074090-Sesamo	4.805,4	9.867,0	3.755,5	1.870,0	-6.111,5	856,0	351%	84,4%	1.171,2	1.085,4	6,2%	0,0%
20029090-tomate entero o en trozo en co:	4.484,7	5.981,7	5.281,7	1.272,9	-699,9	-874,8	5%	-40,7%	630,9	719,7	2,8%	0,0%

*Notas: las particip. se calculan según valores exportados. Ranking: mayor (verde) - menor (rojo)

** Las dif. en monto pueden deberse a secreto estadístico

***En posic. arancelarias con mayor apertura, se expone sólo el máx.

Información basada en las cantidades exportaciones (tn), por posición arancelaria

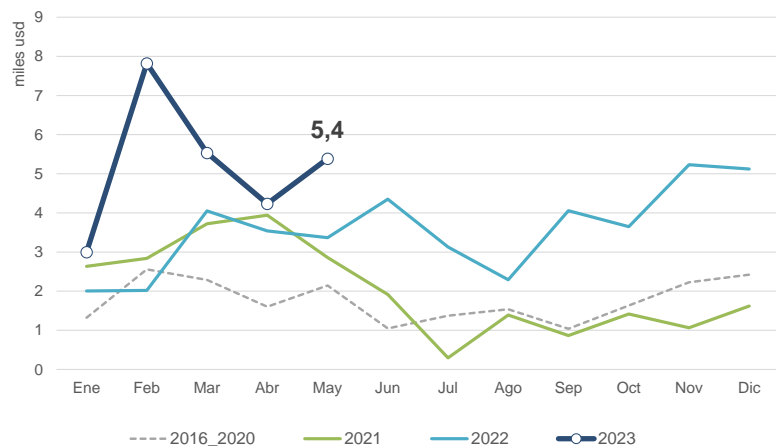
Posición Arancelaria	Promedio 2016-2020	2021	2022	2023 (ene-may)	Var Abs. 22 vs 21	Var Abs. 23 vs 22 (ene-may)	% Var. may 23/may 22	%Var 23 vs 22 (ene-may)	usd/tn 2022	usd/tn 2023	%Part. en el Complejo 2023	DEX vigente ***
21032010- "Kétchup" y otras salsas de tom	2.916,9	2.931,8	3.727,1	1.178,7	795,4	-793,6	28%	-40,2%	1.478,4	1.611,0	5,8%	4,5%
07134090-Lentejas, las demás	1.839,2	1.393,1	13.756,0	0,0	12.363,0	-8.725,6	-100%	-100,0%	777,0		0,0%	0,0%
20021000-Tomates enteros o trozos, prepar	1.161,1	474,7	2.670,8	1.017,1	2.196,1	360,2	-50%	54,8%	882,5	965,6	3,0%	0,0%
07139090-Legumbres, Las Demas	391,7	0,0	0,0	0,0	0,0	0,0		0,0%			0,0%	0,0%
07129090-Tomate desecado, hortalizas ncc	336,1	241,3	135,6	50,9	-105,7	19,3	-73%	61,1%	5.752,2	5.708,7	0,9%	0,0%
07131010-Arvejas Para Siembra	127,8	0,0	0,0	0,0	0,0	0,0		0,0%			0,0%	0,0%

*Notas: las particip. se calculan según valores exportados. Ranking: mayor (verde) - menor (rojo)

** Las dif. en monto pueden deberse a secreto estadístico

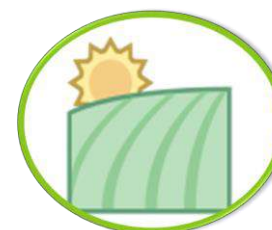
***En posic. arancelarias con mayor apertura, se expone sólo el máx.

Información basada en el Valor de las exportaciones (usd)



Exportado en 2023
(mill. usd):
25,97

% Var.
2022 vs 2021
74,2%



% Particip. en
Agroind.**
0,2%

23 vs 22
(ene-may)
73,3%

% Var.
may 23/may 22
59,8%

Información basada en las cantidades exportaciones (tn), por posición arancelaria

Posición Arancelaria	Promedio 2016-2020	2021	2022	2023 (ene-may)	Var Abs. 22 vs 21	Var Abs. 23 vs 22 (ene-may)	% Var. may 23/may 22	%Var 23 vs 22 (ene-may)	usd/tn 2022	usd/tn 2023	%Part. en el Complejo 2023	DEX vigente ***
12149000-Alfalfa en Heno en Forma de rar	60.262,7	68.931,7	119.155,7	58.999,8	50.223,9	14.629,0	36%	33,0%	325,3	416,6	94,7%	0,0%
12141000-Alfalfa en Pellets, cubos o en Fo	8.736,1	23.575,6	22.882,7	7.194,4	-692,9	-4.484,9	-41%	-38,4%	177,2	186,5	5,2%	0,0%
12092100-Semillas Forrajeras, Céspedes y l	26,8	0,0	0,0	4,5	0,0	4,5				9.948,9	0,2%	0,0%

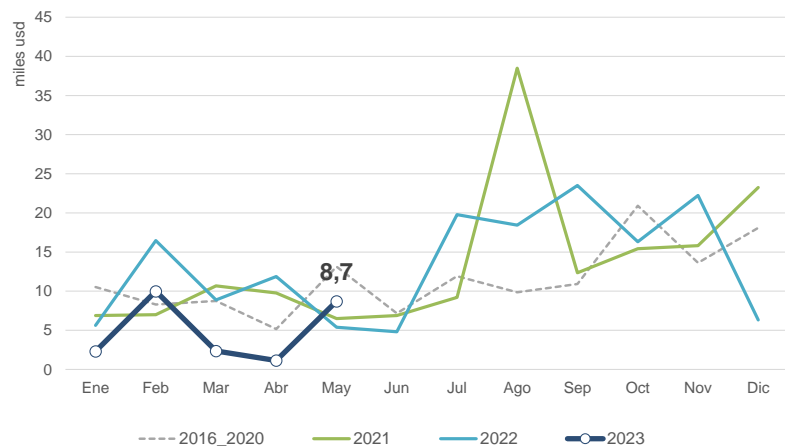
*Notas: las particip. se calculan segun valores exportados. Ranking: mayor (verde) - menor (rojo)

** Las dif. en monto pueden deberse a secreto estadístico

***En posic. arancelarias con mayor apertura, se expone sólo el máx.

Mayo 2023

Información basada en el Valor de las exportaciones (usd)



Exportado en 2023
(mill. usd):
24,52

% Particip. en
Agroind.**
0,2%

% Var.
2022 vs 2021
-1,6%



23 vs 22
(ene-may)
-49,2%

% Var.
may 23/may 22
61,5%

Información basada en las cantidades exportaciones (tn), por posición arancelaria

Posición Arancelaria	Promedio 2016-2020	2021	2022	2023 (ene-may)	Var Abs. 22 vs 21	Var Abs. 23 vs 22 (ene-may)	% Var. may 23/may 22	%Var 23 vs 22 (ene-may)	usd/tn 2022	usd/tn 2023	%Part. en el Complejo 2023	DEX vigente ***
17011400-Azúcar, porcentaje de sacarosa c	141.492,1	98.488,3	76.560,8	0,0	-21.927,5	-30.818,0	-100%	-100,0%	512,3		0,0%	4,5%
17019900-Azúcar de caña o de remolacha	140.753,4	208.279,4	153.867,4	24.328,7	-54.412,0	-23.146,6	-74%	-48,8%	473,3	504,6	50,1%	4,5%
22071090-ALCOHOL ETILICO SIN DESNAT	10.125,8	23.229,9	16.499,0	3.979,9	-6.730,9	-5.234,6	-57%	-56,8%	1.166,2	1.160,5	18,8%	4,5%
22071010-ALCOHOL ETILICO SIN DESNAT	2.688,3	11.736,9	29.475,9	9.256,9	17.739,0	6.368,5	1391%	220,5%	961,9	823,8	31,1%	4,5%

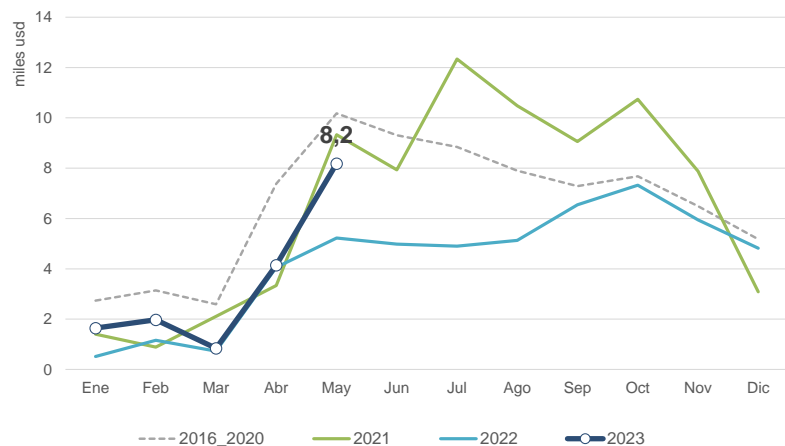
*Notas: las particip. se calculan segun valores exportados. Ranking: mayor (verde) - menor (rojo)

** Las dif. en monto pueden deberse a secreto estadístico

***En posic. arancelarias con mayor apertura, se expone sólo el máx.

Mayo 2023

Información basada en el Valor de las exportaciones (usd)



Exportado en 2023
(mill. usd):

16,79

% Var.
2022 vs 2021

-34,7%



% Particip. en
Agroind.**

0,1%

23 vs 22
(ene-may)

43,7%

% Var.
may 23/may 22

56,5%

Información basada en las cantidades exportaciones (tn), por posición arancelaria

Posición Arancelaria	Promedio 2016-2020	2021	2022	2023 (ene-may)	Var Abs. 22 vs 21	Var Abs. 23 vs 22 (ene-may)	% Var. may 23/may 22	%Var 23 vs 22 (ene-may)	usd/tn 2022	usd/tn 2023	%Part. en el Complejo 2023	DEX vigente ***
08132020-Ciruela sin carozo, en envases in	15.385,0	9.845,1	7.779,3	2.192,2	-2.065,8	106,1	-3%	5,1%	3.539,4	3.086,6	40,3%	0,0%
20087010-duraznos en almibar	11.175,8	14.006,0	404,9	1.574,9	-13.601,1	1.574,9			1.842,8	1.677,9	15,7%	0,0%
08132010-Ciruela con carozo, en envases i	9.939,3	2.325,0	6.741,8	1.983,7	4.416,7	1.547,8	43%	355,1%	1.549,0	1.293,2	15,3%	0,0%
08023100-Nueces con cáscara	4.040,3	5.485,7	5.055,4	2.610,8	-430,3	1.216,7	109%	87,3%	1.689,8	1.576,5	24,5%	0,0%
20087020-pulpa de durazno, en envases in	888,3	0,0	0,0	0,0	0,0	0,0		0,0%			0,0%	0,0%
08023200-Nueces sin cáscara	681,0	1.561,5	1.259,1	196,5	-302,3	154,8	-11%	371,3%	3.128,3	3.546,5	4,2%	0,0%
08134090-Otras con Durazno, en envases i	259,7	240,1	48,7	0,0	-191,4	0,0		0,0%	2.072,9		0,0%	0,0%

*Notas: las particip. se calculan segun valores exportados. Ranking: mayor (verde) - menor (rojo)

** Las dif. en monto pueden deberse a secreto estadístico

***En posic. arancelarias con mayor apertura, se expone sólo el máx.

Información basada en las cantidades exportaciones (tn), por posición arancelaria

Posición Arancelaria	Promedio 2016-2020	2021	2022	2023 (ene-may)	Var Abs. 22 vs 21	Var Abs. 23 vs 22 (ene-may)	% Var. may 23/may 22	%Var 23 vs 22 (ene-may)	usd/tn 2022	usd/tn 2023	%Part. en el Complejo 2023	DEX vigente ***
08021100-Almendras con cáscara	147,0	0,0	0,0	0,0	0,0	0,0		0,0%			0,0%	0,0%
08021200-Almendras sin cáscara	122,3	95,7	2,7	0,0	-93,0	-2,7		-100,0%	8.659,1		0,0%	0,0%
08131000-Damasco desecado en envases i	27,7	15,7	0,0	0,0	-15,7	0,0		0,0%			0,0%	0,0%
20087090-duraznos preparados en formas	2,4	0,0	0,0	0,0	0,0	0,0		0,0%			0,0%	0,0%

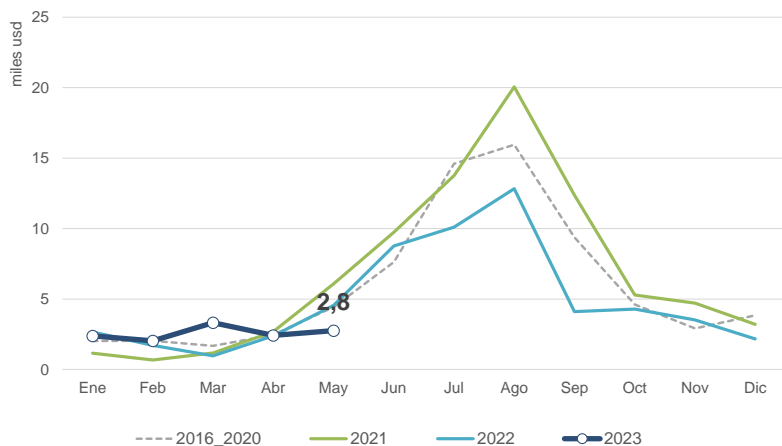
*Notas: las particip. se calculan según valores exportados. Ranking: mayor (verde) - menor (rojo)

** Las dif. en monto pueden deberse a secreto estadístico

***En posic. arancelarias con mayor apertura, se expone sólo el máx.

Mayo 2023

Información basada en el Valor de las exportaciones (usd)



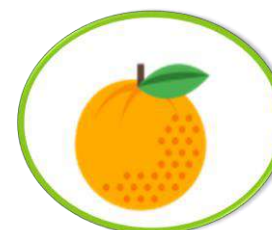
Exportado en 2023
(mill. usd):

12,91

% Var.

2022 vs 2021

-28,3%



% Particip. en
Agroind.**

0,1%

23 vs 22
(ene-may)

5,3%

% Var.
may 23/may 22

-39,4%

Información basada en las cantidades exportaciones (tn), por posición arancelaria

Posición Arancelaria	Promedio 2016-2020	2021	2022	2023 (ene-may)	Var Abs. 22 vs 21	Var Abs. 23 vs 22 (ene-may)	% Var. may 23/may 22	%Var 23 vs 22 (ene-may)	usd/tn 2022	usd/tn 2023	%Part. en el Complejo 2023	DEX vigente ***
08051000-Naranjas	74.633,7	88.139,9	63.330,9	4.677,8	-24.809,0	-11.379,8	-66%	-70,9%	284,7	67,6	2,5%	0,0%
08052100-Mandarinas, tangerinas y satsun	12.319,0	20.915,5	10.356,6	259,8	-10.558,9	-1.790,6	-76%	-87,3%	417,7	293,6	0,6%	0,0%
08052900-"Wilkins" e híbridos similares d	7.083,9	22.831,9	17.901,4	2.390,5	-4.930,5	-26,0	2%	-1,1%	691,6	621,1	11,5%	0,0%
20091100-Jugo de naranja s/fermentar y s,	5.513,5	5.596,7	6.975,1	2.394,3	1.378,4	381,7	-67%	19,0%	1.246,1	1.493,3	27,7%	0,0%
20083000-Agrios preparados en formas nc	4.663,3	4.135,6	4.632,1	1.393,4	496,5	245,3		21,4%	706,6	854,4	9,2%	0,0%
08052200-Mandarinas,clementinas	1.435,3	8.189,8	4.859,0	1.703,2	-3.330,8	-1.419,1	-55%	-45,5%	611,2	637,3	8,4%	0,0%
20092900-Jugo de toronja o pomelo exclu	1.056,3	160,4	487,2	200,5	326,8	21,4		11,9%	2.615,9	2.829,5	4,4%	0,0%

*Notas: las particip. se calculan según valores exportados. Ranking: mayor (verde) - menor (rojo)

** Las dif. en monto pueden deberse a secreto estadístico

***En posic. arancelarias con mayor apertura, se expone sólo el máx.

Información basada en las cantidades exportaciones (tn), por posición arancelaria

Posición Arancelaria	Promedio 2016-2020	2021	2022	2023 (ene-may)	Var Abs. 22 vs 21	Var Abs. 23 vs 22 (ene-may)	% Var. may 23/may 22	%Var 23 vs 22 (ene-may)	usd/tn 2022	usd/tn 2023	%Part. en el Complejo 2023	DEX vigente ***
08054000-Toronjas o pomelos	588,6	691,7	569,5	0,0	-122,2	-167,2		-100,0%	114,1		0,0%	0,0%
33011290-Aceites esenciales de naranja ex	518,6	279,1	629,2	321,8	350,1	-16,5		-4,9%	8.238,9	12.866,3	32,1%	3,0%
33011990-Aceites esenciales de cítricos no	146,9	132,7	98,0	29,3	-34,7	-8,5	-7%	-22,6%	17.884,9	16.011,7	3,6%	3,0%
20079100-Confituras, purés, pastas de agri	82,6	57,4	49,8	0,0	-7,6	-22,1	-100%	-100,0%	1.445,3		0,0%	0,0%
20091900-Jugo de naranja s/fermentar y s,	28,2	0,0	0,0	0,0	0,0	0,0		0,0%			0,0%	0,0%

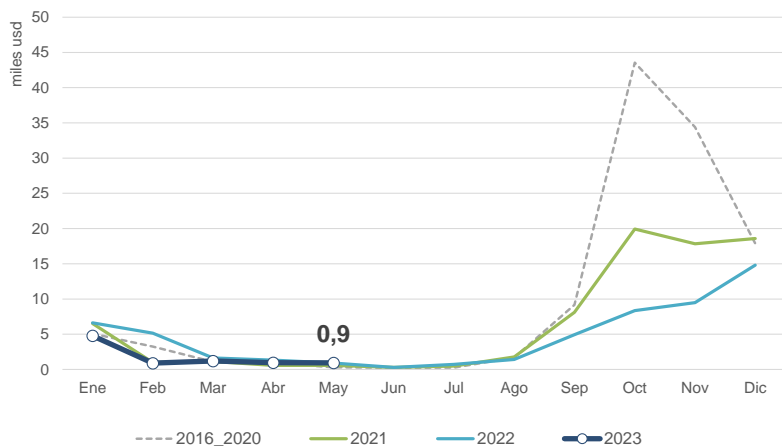
*Notas: las particip. se calculan según valores exportados. Ranking: mayor (verde) - menor (rojo)

** Las dif. en monto pueden deberse a secreto estadístico

***En posic. arancelarias con mayor apertura, se expone sólo el máx.

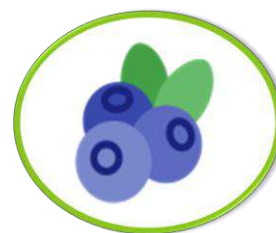
Mayo 2023

Información basada en el Valor de las exportaciones (usd)



Exportado en 2023
(mill. usd):
8,76

% Var.
2022 vs 2021
-27,5%



% Particip. en
Agroind.**
0,1%

23 vs 22
(ene-may)
-44,1%

% Var.
may 23/may 22
0,8%

Información basada en las cantidades exportaciones (tn), por posición arancelaria

Posición Arancelaria	Promedio 2016-2020	2021	2022	2023 (ene-may)	Var Abs. 22 vs 21	Var Abs. 23 vs 22 (ene-may)	% Var. may 23/may 22	%Var 23 vs 22 (ene-may)	usd/tn 2022	usd/tn 2023	%Part. en el Complejo 2023	DEX vigente ***
08104000-Arándanos y otros frutos del gé	14.035,7	7.934,5	4.210,0	0,0	-3.724,5	0,0		0,0%	3.041,5		0,0%	0,0%
08092900-Cerezas frescas ácidas	4.516,3	4.697,7	5.491,4	706,9	793,7	-826,5		-53,9%	4.600,0	3.601,5	29,1%	0,0%
08111000-Frutillas (fresas) congeladas	4.130,3	7.166,1	6.954,1	2.578,2	-211,9	-517,6	15%	-16,7%	1.480,1	1.244,7	36,6%	0,0%
08119000-Arándanos congelados	3.137,7	5.791,7	4.395,7	2.020,3	-1.396,0	212,8	24%	11,8%	1.498,5	1.416,7	32,7%	0,0%
20088000-Frutillas preparadas en formas n	406,0	294,9	287,6	47,0	-7,4	-121,3	-100%	-72,1%	2.462,2	3.019,6	1,6%	0,0%
08092100-Cerezas ácidas frescas	137,4	12,5	5,3	0,0	-7,2	0,0		0,0%	1.243,8		0,0%	0,0%
20086010-Cerezas preparadas en agua ed	20,8	0,0	0,0	0,0	0,0	0,0		0,0%			0,0%	0,0%

*Notas: las particip. se calculan según valores exportados. Ranking: mayor (verde) - menor (rojo)

** Las dif. en monto pueden deberse a secreto estadístico

***En posic. arancelarias con mayor apertura, se expone sólo el máx.

Información basada en las cantidades exportaciones (tn), por posición arancelaria

Posición Arancelaria	Promedio 2016-2020	2021	2022	2023 (ene-may)	Var Abs. 22 vs 21	Var Abs. 23 vs 22 (ene-may)	% Var. may 23/may 22	%Var 23 vs 22 (ene-may)	usd/tn 2022	usd/tn 2023	%Part. en el Complejo 2023	DEX vigente ***
20089300-Arándanos rojos preparados o c	3,1	0,0	0,0	0,0	0,0	0,0		0,0%			0,0%	0,0%

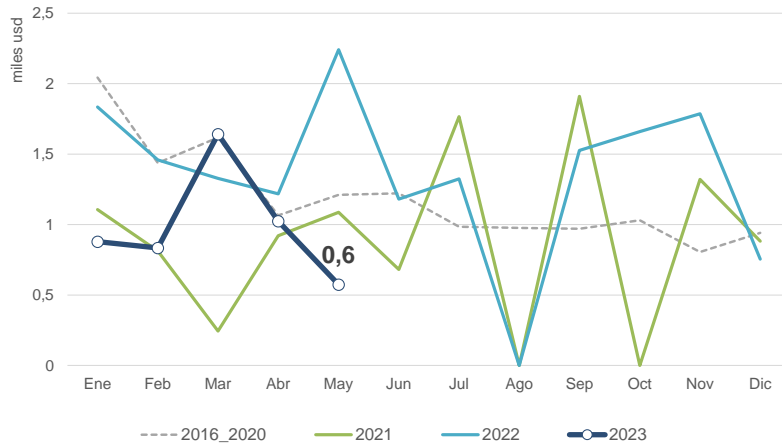
*Notas: las particip. se calculan según valores exportados. Ranking: mayor (verde) - menor (rojo)

** Las dif. en monto pueden deberse a secreto estadístico

***En posic. arancelarias con mayor apertura, se expone sólo el máx.

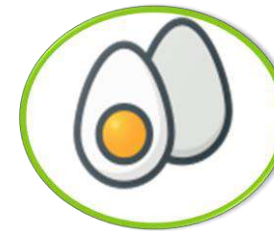
Mayo 2023

Información basada en el Valor de las exportaciones (usd)



Exportado en 2023
(mill. usd):
4,95

% Var.
2022 vs 2021
52,0%



% Particip. en
Agroind.**
0,0%

23 vs 22
(ene-may)
-38,7%

% Var.
may 23/may 22
-74,4%

Información basada en las cantidades exportaciones (tn), por posición arancelaria

Posición Arancelaria	Promedio 2016-2020	2021	2022	2023 (ene-may)	Var Abs. 22 vs 21	Var Abs. 23 vs 22 (ene-may)	% Var. may 23/may 22	%Var 23 vs 22 (ene-may)	usd/tn 2022	usd/tn 2023	%Part. en el Complejo 2023	DEX vigente ***
04089100-Huevos de ave, s/cáscara, secos	1.572,0	1.636,6	2.248,7	582,0	612,1	-632,6	-70%	-52,1%	5.920,1	8.511,4	100,0%	0,0%
35021100-Ovoalbúmina seca (Albumina er	529,5	324,5	178,3	0,0	-146,2	-178,3	-100%	-100,0%	8.434,6		0,0%	0,0%
04081100-Yemas de huevo, secas	378,2	254,2	213,5	0,0	-40,8	-97,2	-100%	-100,0%	6.996,8		0,0%	0,0%
04089900-Huevo líquido (huevos de ave, s	109,8	0,0	0,0	0,0	0,0	0,0		0,0%			0,0%	0,0%
04072100-Huevos de ave con cáscara, fres	107,5	0,0	0,0	0,0	0,0	0,0		0,0%			0,0%	0,0%
04071100-Huevos fertilizados p/incubació	14,8	0,0	0,0	0,0	0,0	0,0		0,0%			0,0%	0,0%

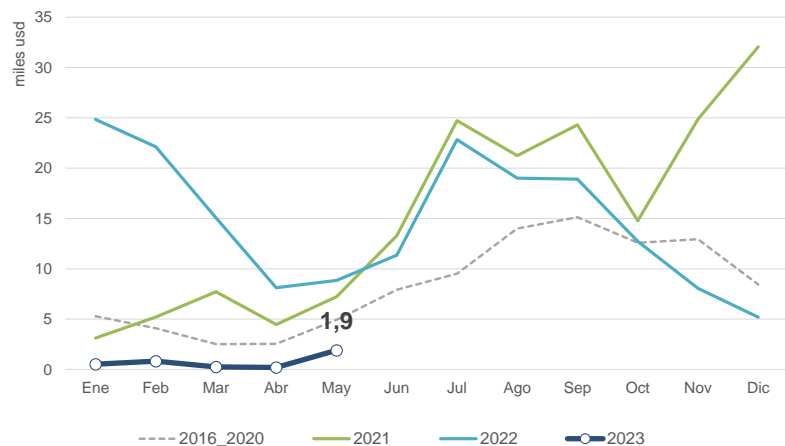
*Notas: las particip. se calculan segun valores exportados. Ranking: mayor (verde) - menor (rojo)

** Las dif. en monto pueden deberse a secreto estadístico

***En posic. arancelarias con mayor apertura, se expone sólo el máx.

Mayo 2023

Información basada en el Valor de las exportaciones (usd)



Exportado en 2023
(mill. usd):
3,69

% Var.
2022 vs 2021
-3,2%



% Particip. en
Agroind.**
0,0%

23 vs 22
(ene-may)
-95,3%

% Var.
may 23/may 22
-78,5%

Información basada en las cantidades exportaciones (tn), por posición arancelaria

Posición Arancelaria	Promedio 2016-2020	2021	2022	2023 (ene-may)	Var Abs. 22 vs 21	Var Abs. 23 vs 22 (ene-may)	% Var. may 23/may 22	%Var 23 vs 22 (ene-may)	usd/tn 2022	usd/tn 2023	%Part. en el Complejo 2023	DEX vigente ***
52010020-Algodón s/cardar ni peinar, sim	75.989,4	127.702,8	100.762,2	3.102,8	-26.940,6	-43.010,5	-63%	-93,3%	1.757,1	1.189,4	100,0%	5,0%

*Notas: las particip. se calculan segun valores exportados. Ranking: mayor (verde) - menor (rojo)

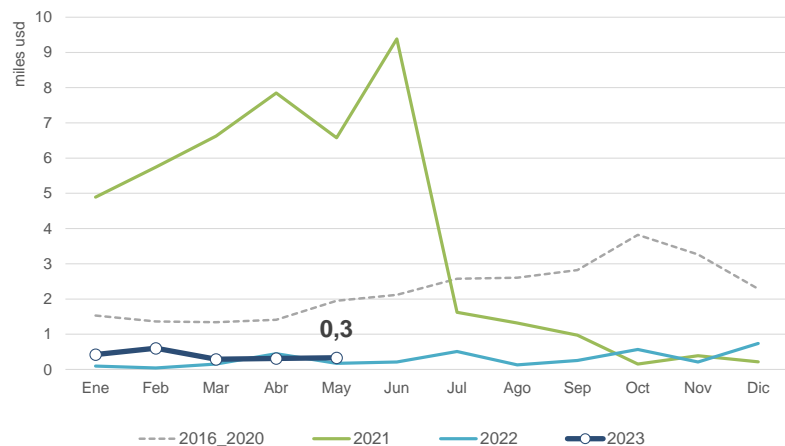
** Las dif. en monto pueden deberse a secreto estadístico

***En posic. arancelarias con mayor apertura, se expone sólo el máx.

Exportaciones del Complejo: PORCINOS

Mayo 2023

Información basada en el Valor de las exportaciones (usd)



Exportado en 2023
(mill. usd):

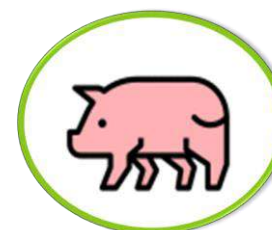
1,96

% Particip. en
Agroind.**

0,0%

% Var.
2022 vs 2021

-92,3%



23 vs 22
(ene-may)

115,7%

% Var.
may 23/may 22

93,1%

Información basada en las cantidades exportaciones (tn), por posición arancelaria

Posición Arancelaria	Promedio 2016-2020	2021	2022	2023 (ene-may)	Var Abs. 22 vs 21	Var Abs. 23 vs 22 (ene-may)	% Var. may 23/may 22	%Var 23 vs 22 (ene-may)	usd/tn 2022	usd/tn 2023	%Part. en el Complejo 2023	DEX vigente ***
02064900-Despojos de la especie porcina	5.951,7	5.111,5	3.118,7	1.825,3	-1.992,7	678,7	27%	59,2%	336,0	352,8	32,8%	5,0%
02032900-Carne porcina, congelada, ncop.	4.568,8	8.073,3	560,0	763,7	-7.513,3	763,7			774,0	560,4	21,8%	5,0%
02032100-Carne porcina en reses o media:	1.674,9	2.607,5	0,0	0,0	-2.607,5	0,0		0,0%			0,0%	5,0%
02032200-Jamones, paletas y sus trozos, s/	1.637,4	6.648,0	0,0	0,0	-6.648,0	0,0		0,0%			0,0%	5,0%
02091021-Grasa de cerdo, fresca, refrigera:	716,1	228,3	80,6	460,2	-147,8	460,2			691,2	569,2	13,4%	5,0%
16024900-Preparaciones porcinas incluida:	607,2	386,2	251,4	316,0	-134,8	179,9	183%	132,2%	2.201,6	1.156,2	18,6%	4,5%
05040013-Tripas de porcino	602,8	672,4	547,6	98,9	-124,8	-35,6		-26,5%	2.609,8	2.641,6	13,3%	5,0%

*Notas: las particip. se calculan según valores exportados. Ranking: mayor (verde) - menor (rojo)

** Las dif. en monto pueden deberse a secreto estadístico

***En posic. arancelarias con mayor apertura, se expone sólo el máx.

Información basada en las cantidades exportaciones (tn), por posición arancelaria

Posición Arancelaria	Promedio 2016-2020	2021	2022	2023 (ene-may)	Var Abs. 22 vs 21	Var Abs. 23 vs 22 (ene-may)	% Var. may 23/may 22	%Var 23 vs 22 (ene-may)	usd/tn 2022	usd/tn 2023	%Part. en el Complejo 2023	DEX vigente ***
02091011-Tocino, fresco, refrigerado o cor	168,2	0,0	0,0	0,0	0,0	0,0		0,0%			0,0%	5,0%
02064100-Hígados porcinos congelados	133,2	0,0	0,0	0,0	0,0	0,0		0,0%			0,0%	5,0%
15030000-Estearina solar, aceite de mante	64,6	0,0	0,0	0,0	0,0	0,0		0,0%			0,0%	5,0%
16024100-Jamones y trozos de jamón por	9,2	1,6	2,1	0,0	0,6	-1,3		-100,0%	5.167,0		0,0%	4,5%
02101900-Carne y despojos comestibles d	9,1	3,2	0,0	0,0	-3,2	0,0		0,0%			0,0%	5,0%
02101200---Tocino entreverado de panza	1,4	0,0	0,0	0,0	0,0	0,0		0,0%			0,0%	5,0%
02101100-Paletas y sus trozos	0,0	0,0	0,0	0,0	0,0	0,0		0,0%			0,0%	5,0%

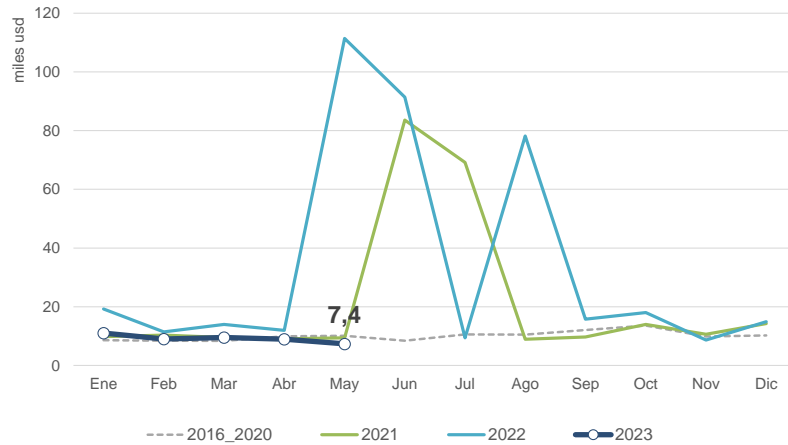
*Notas: las particip. se calculan según valores exportados. Ranking: mayor (verde) - menor (rojo)

** Las dif. en monto pueden deberse a secreto estadístico

***En posic. arancelarias con mayor apertura, se expone sólo el máx.

Mayo 2023

Información basada en el Valor de las exportaciones (usd)



Exportado en 2023
(mill. usd):
45,87

% Var.
2022 vs 2021
56,4%



% Particip. en
Agroind.**
0,3%

23 vs 22
(ene-may)
-72,7%

% Var.
may 23/may 22
-93,4%

Información basada en las cantidades exportaciones (tn), por posición arancelaria

Posición Arancelaria	Promedio 2016-2020	2021	2022	2023 (ene-may)	Var Abs. 22 vs 21	Var Abs. 23 vs 22 (ene-may)	% Var. may 23/may 22	%Var 23 vs 22 (ene-may)	usd/tn 2022	usd/tn 2023	%Part. en el Complejo 2023	DEX vigente ***
05 - Resto del Capítulo 05	15.984,2	28.684,1	31.386,3	13.292,4	2.702,2	927,5	21%	7,5%	806,5	516,4	15,0%	6,9%
23 - Resto del Capítulo 23	11.097,1	13.843,4	46.408,5	7.655,7	32.565,1	-22.828,3	17%	-74,9%	364,9	537,4	9,0%	5,0%
19 - Resto del Capítulo 19	7.137,8	6.043,2	13.822,9	9.409,4	7.779,7	6.423,0	-24%	215,1%	1.554,6	878,4	18,0%	4,5%
12 - Resto del Capítulo 12	6.169,5	6.185,0	6.672,4	3.626,3	487,4	-224,3	-39%	-5,8%	572,0	488,9	3,9%	0,0%
13 - Resto del Capítulo 13	4.471,2	5.517,9	3.748,2	2.230,3	-1.769,7	1.149,2	48%	106,3%	1.146,4	640,4	3,1%	0,0%
10 - Resto del Capítulo 10	3.038,5	601.538,1	930.664,8	242,2	329.126,7	-417.956,4	-100%	-99,9%	277,1	4.781,9	2,5%	1,9%
15 - Resto del Capítulo 15	2.072,9	5.634,2	4.107,0	1.371,6	-1.527,2	-486,3	-2%	-26,2%	873,7	752,5	2,2%	5,0%

*Notas: las particip. se calculan según valores exportados. Ranking: mayor (verde) - menor (rojo)

** Las dif. en monto pueden deberse a secreto estadístico

***En posic. arancelarias con mayor apertura, se expone sólo el máx.

Información basada en las cantidades exportaciones (tn), por posición arancelaria

Posición Arancelaria	Promedio 2016-2020	2021	2022	2023 (ene-may)	Var Abs. 22 vs 21	Var Abs. 23 vs 22 (ene-may)	% Var. may 23/may 22	%Var 23 vs 22 (ene-may)	usd/tn 2022	usd/tn 2023	%Part. en el Complejo 2023	DEX vigente ***
35 - Resto del Capítulo 35	1.471,4	0,0	0,0	0,0	0,0	0,0		0,0%			0,0%	9,0%
51 - Resto del Capítulo 51	1.116,5	611,3	555,3	191,5	-56,1	-58,5	31%	-23,4%	5.726,9	5.441,4	2,3%	3,0%
02 - Resto del Capítulo 02	884,7	3.812,8	5.858,9	681,7	2.046,0	-335,1	-68%	-33,0%	3.529,0	5.772,0	8,6%	1,1%
07 - Resto del Capítulo 07	678,1	2.130,2	1.519,4	216,2	-610,8	-479,5	-41%	-68,9%	217,3	115,1	0,1%	0,0%
52 - Resto del Capítulo 52	598,1	30,3	295,3	258,5	265,0	258,5			604,5	787,7	0,4%	4,5%
24 - Resto del Capítulo 24	591,4	148,1	0,0	0,0	-148,1	0,0		0,0%			0,0%	4,5%
11 - Resto del Capítulo 11	572,5	2.225,4	2.293,0	573,5	67,6	-674,7	-100%	-54,1%	375,8	276,6	0,3%	0,0%
17 - Resto del Capítulo 17	464,0	29.618,2	35.949,6	12.323,1	6.331,4	-2.058,5	-18%	-14,3%	463,2	507,5	13,6%	4,5%
41 - Resto del Capítulo 41	382,9	440,7	251,5	128,6	-189,2	26,2	26%	25,6%	774,0	260,8	0,1%	4,5%
18 - Resto del Capítulo 18	283,2	1.777,8	2.035,7	982,9	257,8	356,2	55%	56,8%	4.064,5	3.533,0	7,6%	4,5%
06 - Resto del Capítulo 06	229,3	102,3	211,0	0,0	108,7	0,0		0,0%	11.934,3		0,0%	0,0%
08 - Resto del Capítulo 08	155,1	1.501,4	1.726,3	256,3	224,9	-263,7	74%	-50,7%	1.047,8	801,5	0,4%	0,0%
22 - Resto del Capítulo 22	143,2	8.171,4	7.100,9	2.711,7	-1.070,6	678,5	254%	33,4%	470,3	546,0	3,2%	4,5%
09 - Resto del Capítulo 09	141,8	186,7	148,1	72,2	-38,7	15,5	9440%	27,4%	9.060,4	9.479,1	1,5%	0,0%
16 - Resto del Capítulo 16	120,5	148,9	129,5	112,1	-19,4	54,6		94,8%	4.410,3	3.097,3	0,8%	4,5%
01 - Resto del Capítulo 01	85,6	92,7	283,0	46,3	190,4	-184,5	-19%	-80,0%	17.758,7	15.376,2	1,6%	9,0%
20 - Resto del Capítulo 20	63,6	338,4	778,8	882,7	440,3	447,5	-90%	102,8%	1.184,7	1.078,6	2,1%	0,0%
43 - Resto del Capítulo 43	61,5	73,2	66,5	0,0	-6,7	0,0		0,0%	6.197,2		0,0%	4,5%
14 - Resto del Capítulo 14	34,1	0,0	0,0	0,0	0,0	0,0		0,0%			0,0%	0,0%
04 - Resto del Capítulo 04	28,4	0,0	0,0	0,0	0,0	0,0		0,0%			0,0%	0,0%
21 - Resto del Capítulo 21	12,2	1.126,5	2.440,6	910,0	1.314,1	-438,5	6%	-32,5%	1.749,3	1.700,9	3,4%	4,5%
33 - Resto del Capítulo 33	0,4	9,1	6,2	2,6	-2,9	0,2	40%	8,2%	80.226,8	71.538,2	0,4%	0,0%

*Notas: las particip. se calculan según valores exportados. Ranking: mayor (verde) - menor (rojo)

** Las dif. en monto pueden deberse a secreto estadístico

***En posic. arancelarias con mayor apertura, se expone sólo el máx.

Información basada en las cantidades exportaciones (tn), por posición arancelaria

Posición Arancelaria	Promedio 2016-2020	2021	2022	2023 (ene-may)	Var Abs. 22 vs 21	Var Abs. 23 vs 22 (ene-may)	% Var. may 23/may 22	%Var 23 vs 22 (ene-may)	usd/tn 2022	usd/tn 2023	%Part. en el Complejo 2023	DEX vigente ***
29 - Resto del Capítulo 29	0,1	0,0	0,0	0,0	0,0	0,0		0,0%			0,0%	4,5%
53 - Resto del Capítulo 53	0,1	0,0	0,0	0,0	0,0	0,0		0,0%			0,0%	4,5%

*Notas: las particip. se calculan según valores exportados. Ranking: mayor (verde) - menor (rojo)

** Las dif. en monto pueden deberse a secreto estadístico

***En posic. arancelarias con mayor apertura, se expone sólo el máx.